

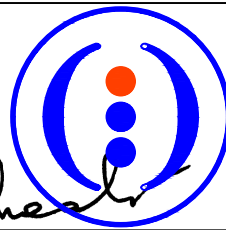
COMUNE DI GALATINA

Provincia di Lecce

**ISTANZA di Connessione alla Rete di Trasmissione Nazionale
Trasmissione del progetto degli impianti per la connessione ai fini del
rilascio, da parte di Terna, del parere di rispondenza ai requisiti tecnici
indicati nel Codice di Rete**

BYOPRO DEV2 S.r.l.

Via Alessandro Manzoni, 41
20121 Milano (MI)
P.Iva 10792410960



ByoPro

**STAZIONE ELETTRICA RTN 380-150kV "SPECCHIA" CONNESSA ALLA
RTN 380kV "GALATINA - TARANTO NORD"**

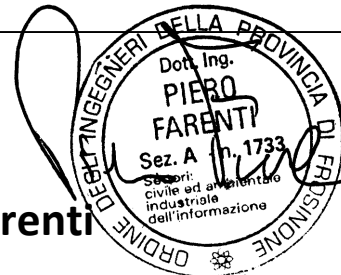
Progettazione



Società di Ingegneria
FARENTI S.r.l.

Via Don Giuseppe Corda, snc
03030 Santopadre (FR)
Tel. 07761805460 Fax 07761800135
P.Iva 02604750600

Ing. Piero Farenti



Codice documento

Titolo documento

TER.REL.09

RELAZIONE ACCESSIBILITA'

Revisione Elaborato

N. REV.	DATA REV.	DESCRIZIONE REVISIONE	REDAZIONE	APPROVAZIONE
0	Ottobre 2021	Prima emissione	P.I. Sandro Farenti	Ing. Piero Farenti
1	Settembre 2022	Seconda emissione	P.I. Sandro Farenti	Ing. Piero Farenti
2	Dicembre 2022	Terza emissione	P.I. Sandro Farenti	Ing. Piero Farenti
3	Marzo 2023	Quarta emissione	P.I. Sandro Farenti	Ing. Piero Farenti

 ByoPro	<p align="center"> <i>BYOPRO DEV2 Srl</i> <i>Stazione elettrica RTN 380/150/36 kV "Galatina 2" e</i> <i>Raccordi Aerei per la connessione alla RTN "Taranto Nord-Galatina"</i> </p>	
	<p align="center"><i>Relazione Accessibilità</i></p>	<p align="center"> <i>Documento</i> TER.REL.09 </p>

STAZIONE ELETTRICA RTN 380/150/36 kV "GALATINA 2" E RACCORDI AEREI PER LA CONNESSIONE ALLA RTN "TARANTO NORD-GALATINA"

RELAZIONE ACCESSIBILITA'

<p> <i>ByoPro Dev2 Srl</i> <i>Via Alessandro Manzoni 41 - 20121 Milano (MI)</i> <i>P.I. 10792410960</i> </p>	<p align="right"> <i>FARENTI SRL</i> <i>Via Don Giuseppe Corda, snc - 03030 - Santopadre (FR)</i> <i>P.I. 02604750600</i> </p>
--	--

 ByoPro	<i>BYOPRO DEV2 Srl</i> <i>Stazione elettrica RTN 380/150/36 kV "Galatina 2" e</i> <i>Raccordi Aerei per la connessione alla RTN "Taranto Nord-Galatina"</i>	
	Relazione Accessibilità	<i>Documento</i> TER.REL.09

Sommario

Sommario	2
1. PREMESSA	3
2. INQUADRAMENTO GEOGRAFICO E CATASTALE	3
3. ACCESSO AL SITO	6
4. CONCLUSIONI	18
5. ALLEGATI	19

<i>ByoPro Dev2 Srl</i> <i>Via Alessandro Manzoni 41 - 20121 Milano (MI)</i> <i>P.I. 10792410960</i>	<i>FARENTI SRL</i> <i>Via Don Giuseppe Corda, snc – 03030 – Santopadre (FR)</i> <i>P.I. 02604750600</i>
---	---

 ByoPro	<i>BYOPRO DEV2 Srl</i> <i>Stazione elettrica RTN 380/150/36 kV "Galatina 2" e</i> <i>Raccordi Aerei per la connessione alla RTN "Taranto Nord-Galatina"</i>	
	Relazione Accessibilità	<i>Documento</i> TER.REL.09

1. PREMESSA

La presente Relazione costituisce parte integrante della documentazione di supporto al procedimento di VIA – Valutazione Impatto Ambientale, riguardo il progetto della nuova Stazione Elettrica “Galatina 2” RTN 380/150/36 kV da connettere in entra-esce alla linea RTN a 380 kV “Galatina – Taranto Nord”.

2. INQUADRAMENTO GEOGRAFICO E CATASTALE

L’area scelta per la realizzazione della nuova SE è rappresentata da un terreno situato nel Comune di Galatina, in località Specchia di Mosco, a nord-ovest rispetto al centro abitato di Galatina ed a sud della località Collemeto. La nuova Stazione elettrica “Galatina 2” RTN 380/150/36 kV da connettere in entra-esce alla linea RTN a 380 kV “Galatina-Taranto nord” che la collegherà alla vicina stazione elettrica AT Terna di Galatina a 380-150 kV.

La stazione AT esistente, sita in località San Vito, dista dal lotto di progetto circa 3 km, in direzione Sud.

Il terreno è accessibile tramite SS 101.

Le coordinate geografiche del sito sono: lat. 40.185485° Nord; long. 18.103899° Est.

<i>ByoPro Dev2 Srl</i> <i>Via Alessandro Manzoni 41 - 20121 Milano (MI)</i> <i>P.I. 10792410960</i>	<i>FARENTI SRL</i> <i>Via Don Giuseppe Corda, snc – 03030 – Santopadre (FR)</i> <i>P.I. 02604750600</i>
---	---



Figura 1 - ORTOFOTO CON UBICAZIONE DELLA SE

Catastralmente, la Stazione Elettrica è localizzata nel foglio 30 del Comune di Galatina e comprende le particelle 9/10/11/12/13/204/205/206/207/208/209/210 (Figura 2).

 ByoPro	BYOPRO DEV2 Srl <i>Stazione elettrica RTN 380/150/36 kV "Galatina 2" e Raccordi Aerei per la connessione alla RTN "Taranto Nord-Galatina"</i>	
	Relazione Accessibilità	<i>Documento</i> TER.REL.09

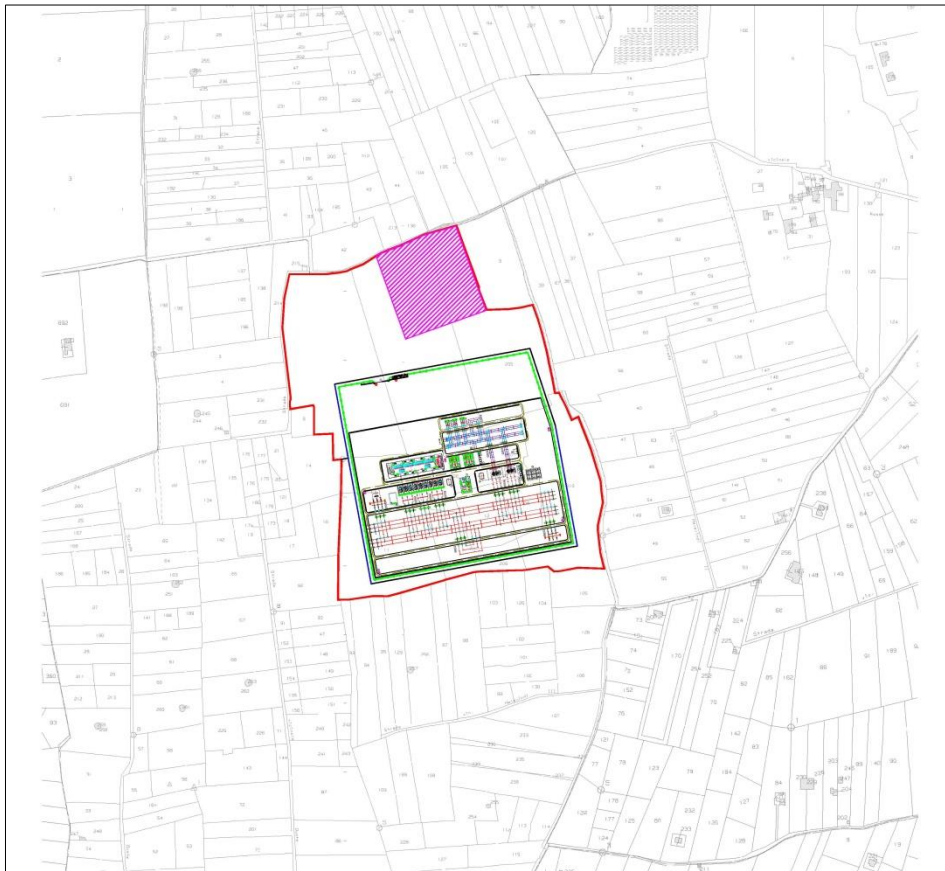


Figura 2 – UBICAZIONE DELLA SE SU FOGLIO CATASTALE

Nella figura seguente si riporta la stazione e sottostazione sulla carta topografica regionale redatta dall'I.G.M.

La conformazione orografica del terreno ove è prevista la realizzazione della Stazione Elettrica è prevalentemente pianeggiante; la quota altimetrica media è di 65 metri s.l.m. (Figura 6).

ByoPro Dev2 Srl Via Alessandro Manzoni 41 - 20121 Milano (MI) P.I. 10792410960	FARENTI SRL Via Don Giuseppe Corda, snc – 03030 – Santopadre (FR) P.I. 02604750600
---	---



Figura 3 - SE SU CARTOGRAFIA I.G.M.

3. ACCESSO AL SITO

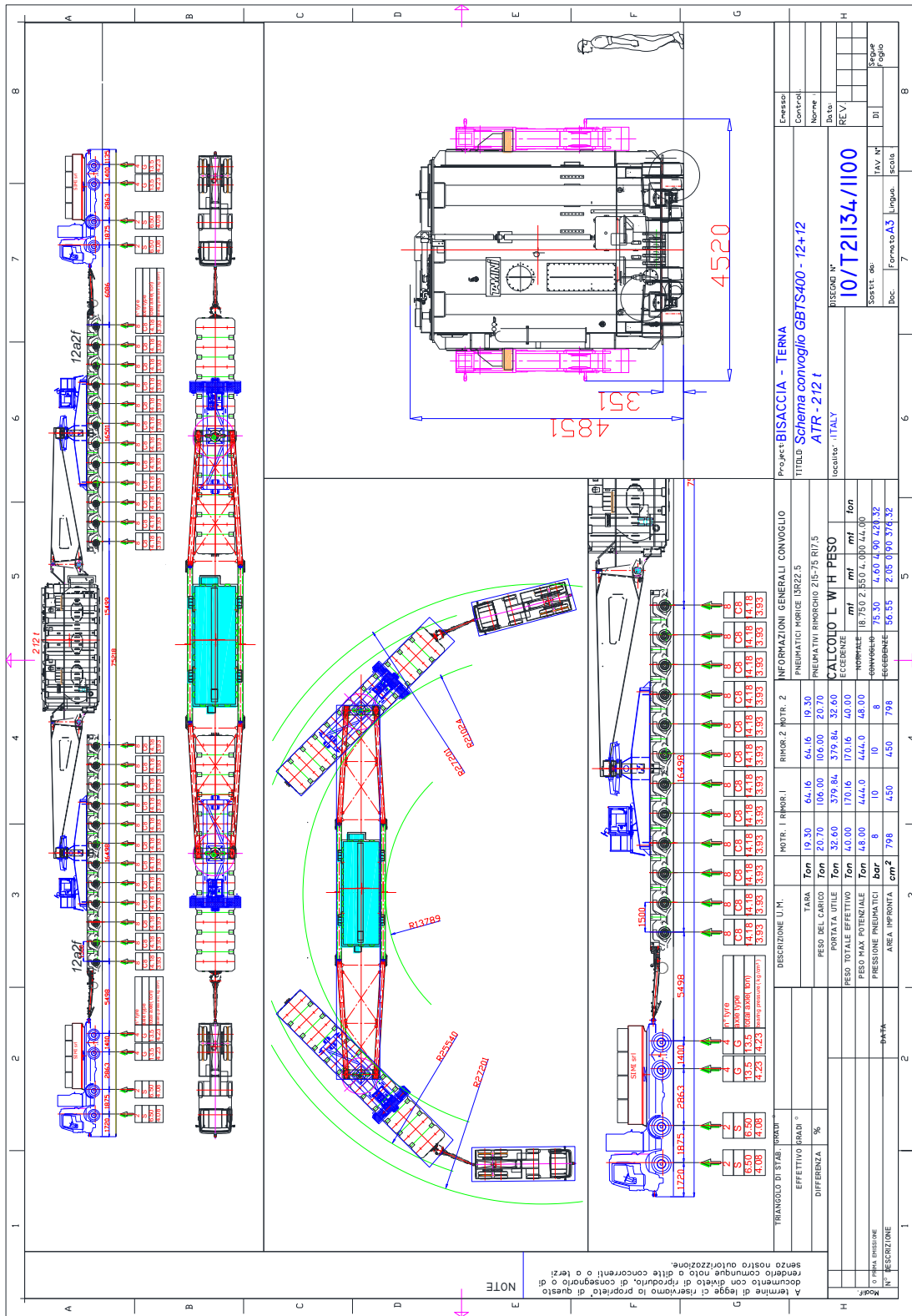
Come visto nel capitolo precedente, il sito di progetto si trova a nord-ovest di Galatina ed è accessibile mediante viabilità esistente.

Esso è prospiciente una Strada Comunale 51 che a sua volta, fa capo alla Strada Statale 101 Gallipoli – Lecce.

L'accessibilità al lotto deve tenere conto delle opere di rete previste nell'area e che vedono, per la loro realizzazione, l'utilizzo di mezzi di trasporto definiti "eccezionali" per peso e dimensioni. Nel caso specifico, saranno utilizzati convogli dedicati al trasporto deli ATR 380kV/36kV e ATR 380kV/150kV le cui caratteristiche sono indicate nello schema tipico riportato di seguito.

Relazione Accessibilità

Documento
TER.REL.09



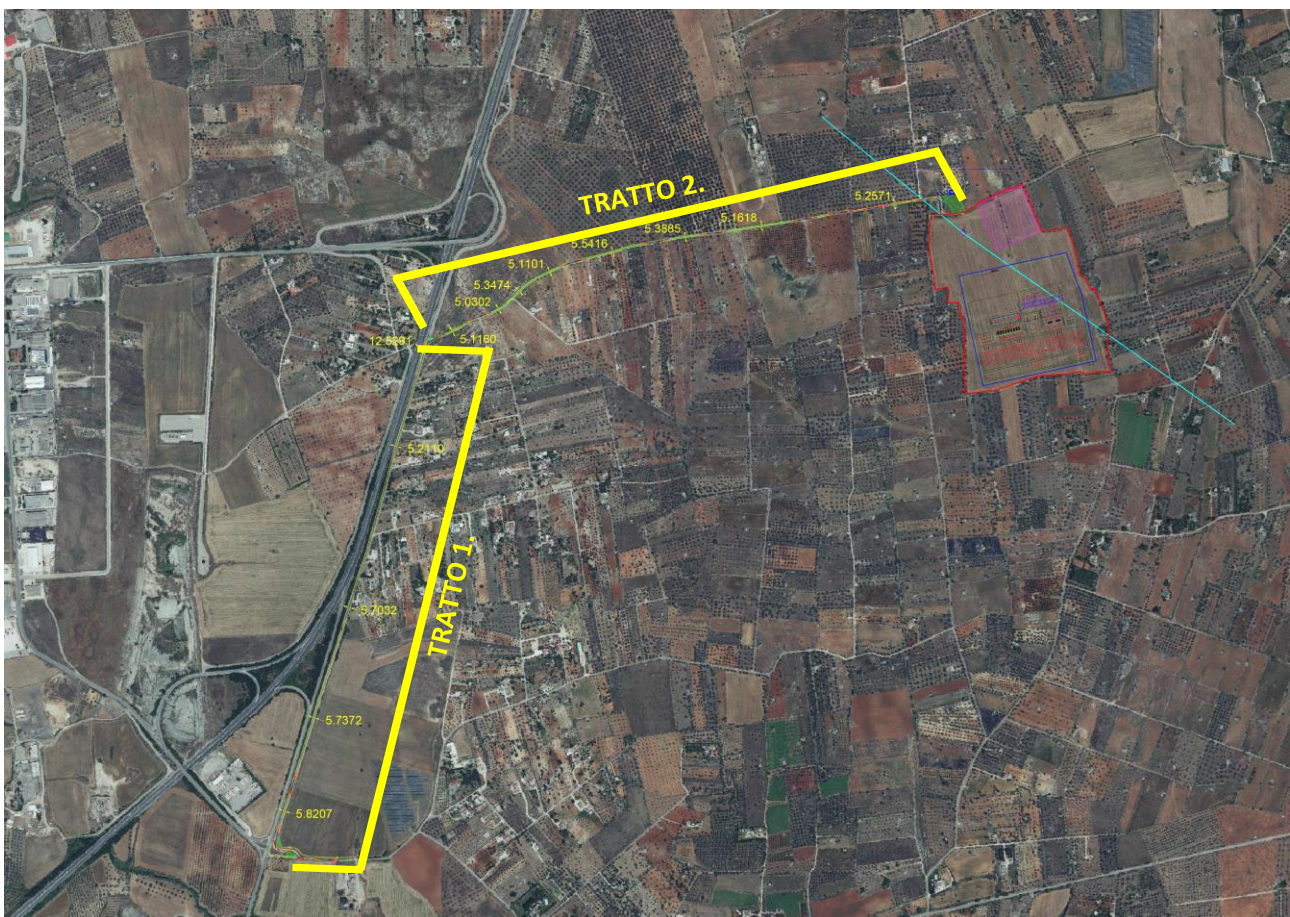
Relazione Accessibilità

Le caratteristiche di peso e dimensioni dei convogli appena descritti impongono quindi che il percorso stradale che conduce al lotto della stazione sia idoneo per dimensioni e portata intesa come forza applicabile per unità di superficie (N/cm^2).

In particolare la larghezza massima di ingombro del convoglio, pari a 4520mm impone che la larghezza della strada sia almeno pari o superiore a 5000mm. Inoltre, la forza esercitata dal singolo pneumatico del convoglio impone che la portata della strada sia almeno pari o superiore a $0.4 N/cm^2$.

Esaminando il percorso stradale dalla SS101 "Gallipoli-Lecce" al lotto, si hanno tratti misti, identificabili in due tipologie:

1. Strada parallela alla SS101 di competenza ANAS
2. Strada Comunale 51



 ByoPro	BYOPRO DEV2 Srl Stazione elettrica RTN 380/150/36 kV "Galatina 2" e Raccordi Aerei per la connessione alla RTN "Taranto Nord-Galatina"	
	Relazione Accessibilità	Documento TER.REL.09

L'accesso alla 1. dalla SS101 avviene dalla rampa di uscita e mediante l'attraversamento di un incrocio con la Via Lecce.

Per permettere l'instradamento del convoglio nella 1. è necessario, in questo punto, effettuare un cambio di motrice invertendo il senso di marcia. Ciò impone che il convoglio proceda oltre il punto di accesso alla 1. per tutta la sua lunghezza (75mt) occupando un tratto di strada comunale che attualmente non garantisce la larghezza minima prevista. Pertanto, a partire dal punto di accesso alla 1. e per 80mt circa sarà necessario ampliare la larghezza della strada applicando massiciata e conglomerato bituminoso in prossimità del ciglio ed un nuovo strato di conglomerato bituminoso sulla superficie di strada esistente. Ciò permette di garantire la portata in termini di peso per unità di volume necessaria.



In questo caso, utilizzando il catalogo delle pavimentazioni, i tratti di strada comunale sono classificabili come tipologia F – STRADE URBANE DI QUARTIERE E LOCALI – con pavimentazione di tipo flessibile costituita da uno strato di misto granulare non legato con portata 90N/cm² di spessore 150mm, uno strato di conglomerato bituminoso per strato di collegamento avente spessore 80mm ed uno strato di conglomerato bituminoso per strato di usura dello spessore di 40mm. Pertanto, il vincolo sulla portata minima della strada risulta ampiamente soddisfatto. In ogni caso, la tipologia di tracciato geometrico è tale da garantire che la percorrenza venga effettuata comunque in condizioni di sicurezza stradale dei veicoli per velocità di progetto comprese tra 40km/h e 60km/h.

Il tratto della 1. che conduce poi al punto di accesso alla 2. si presenta attualmente come una strada ad una carreggiata per ogni senso di marcia, con una larghezza superiore a 5 metri minimi necessari al passaggio

ByoPro Dev2 Srl Via Alessandro Manzoni 41 - 20121 Milano (MI) P.I. 10792410960	FARENTI SRL Via Don Giuseppe Corda, snc – 03030 – Santopadre (FR) P.I. 02604750600
--	--

 ByoPro	<p style="text-align: center;">BYOPRO DEV2 Srl Stazione elettrica RTN 380/150/36 kV "Galatina 2" e Raccordi Aerei per la connessione alla RTN "Taranto Nord-Galatina"</p>	 <p style="text-align: right;">Documento TER.REL.09</p>
Relazione Accessibilità		

del convoglio ATR ed è classificabile come una strada extraurbana secondaria di tipo F da ritenersi attualmente idonea al traffico di veicoli con forza applicata per unità di superficie simile a quella in progetto.

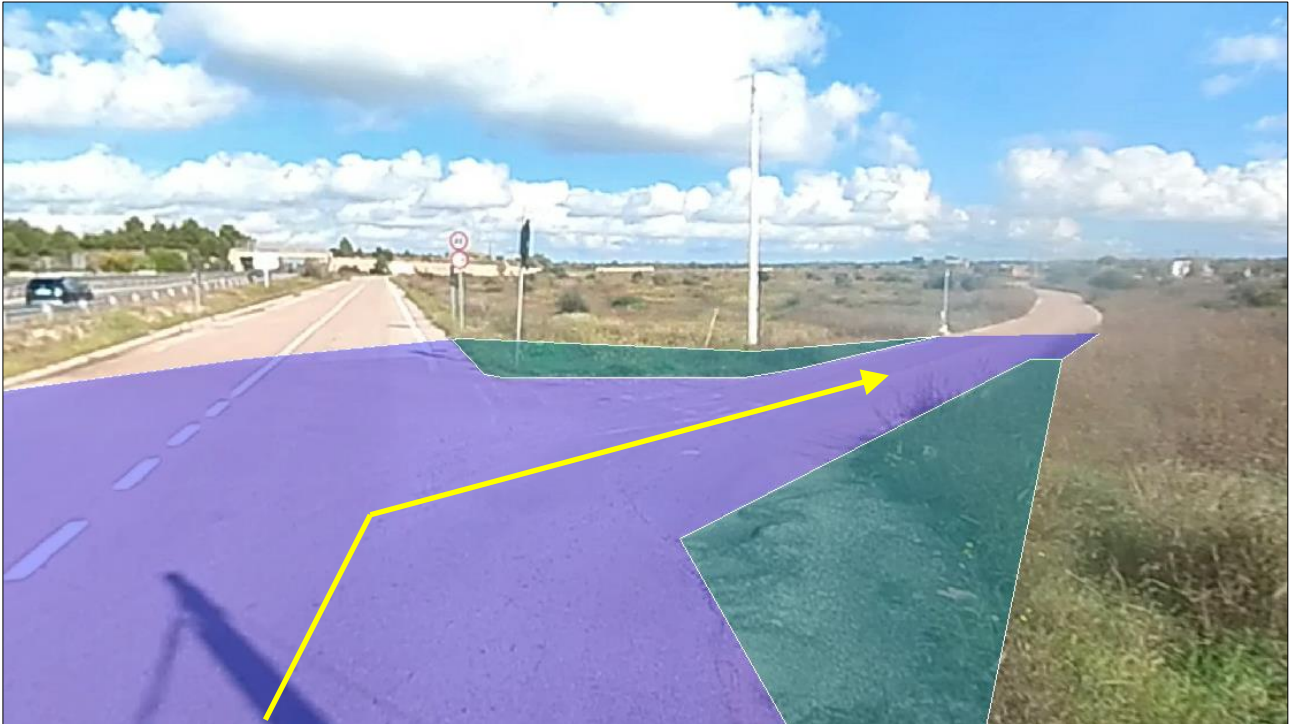


Le linee telefoniche ed elettriche aeree presenti in prossimità della prima curva del tratto 1. hanno una freccia massima rilevata di 6 metri per la linea telefonica e di 8 metri per la linea elettrica MT. In corrispondenza della curva è presente un palo telefonico che costituisce un'interferenza nell'area di transito del convoglio. A tal proposito deve essere previsto uno spostamento temporaneo oppure un interrimento del tratto dal palo precedente al palo successivo di terminazione.

La 1., dopo l'ingresso iniziale, è costituita da un tratto rettilineo di circa 1420mt fino all'ingresso nella 2. strada locale di tipo F.

ByoPro Dev2 Srl Via Alessandro Manzoni 41 - 20121 Milano (MI) P.I. 10792410960	FARENTI SRL Via Don Giuseppe Corda, snc - 03030 - Santopadre (FR) P.I. 02604750600
--	--

 ByoPro	<i>BYOPRO DEV2 Srl</i> <i>Stazione elettrica RTN 380/150/36 kV "Galatina 2" e</i> <i>Raccordi Aerei per la connessione alla RTN "Taranto Nord-Galatina"</i>	
	Relazione Accessibilità	<i>Documento</i> TER.REL.09



In questo punto sono previste opere di ampliamento e consolidamento della carreggiata per permettere il rispetto dei raggi di curvatura minimi del convoglio ATR. L'ampliamento sarà effettuato secondo i criteri progettuali descritti in precedenza legati alla tipologia di strada, alla velocità di percorrenza ed alla portata minima richiesta.

A partire da questo punto e per tutta la percorrenza della 2. sono previste opere di ampliamento della carreggiata unica laddove attualmente non è garantita la larghezza minima di 5mt ed il consolidamento del fondo stradale nell'ultimo tratto prima dell'ingresso all'ultima curva dalla quale poi si accede al lotto della SE.

<i>ByoPro Dev2 Srl</i> <i>Via Alessandro Manzoni 41 - 20121 Milano (MI)</i> <i>P.I. 10792410960</i>	<i>FARENTI SRL</i> <i>Via Don Giuseppe Corda, snc - 03030 - Santopadre (FR)</i> <i>P.I. 02604750600</i>
---	---

 ByoPro	BYOPRO DEV2 Srl <i>Stazione elettrica RTN 380/150/36 kV "Galatina 2" e Raccordi Aerei per la connessione alla RTN "Taranto Nord-Galatina"</i>	
	Relazione Accessibilità	<i>Documento</i> TER.REL.09



Subito dopo l'ingresso nella 2. è presente un elemento dell'impianto di distribuzione del gas metano che impone di realizzare l'ampliamento della carreggiata completamente sul lato destro della strada rispetto al senso di marcia "verso il lotto"

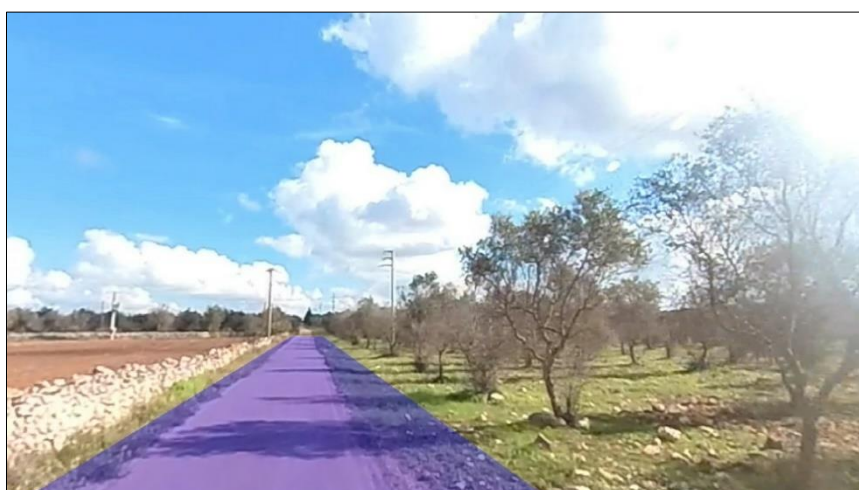


Lungo la 2. prima dell'intersezione con un'altra strada locale localizzata alle coordinate LAT.40.186973-LONG.18.101389, sono presenti, sul lato sinistro rispetto al senso di marcia "verso il lotto", una serie di sostegni in legno per linea telefonica (n.9 sostegni) che risultano attualmente in disuso, i cavi non sono presenti. Pertanto deve essere prevista la bonifica di tali sostegni per permettere le opere di ampliamento

ByoPro Dev2 Srl Via Alessandro Manzoni 41 - 20121 Milano (MI) P.I. 10792410960	FARENTI SRL Via Don Giuseppe Corda, snc – 03030 – Santopadre (FR) P.I. 02604750600
--	--

 ByoPro	<i>BYOPRO DEV2 Srl</i> <i>Stazione elettrica RTN 380/150/36 kV "Galatina 2" e</i> <i>Raccordi Aerei per la connessione alla RTN "Taranto Nord-Galatina"</i>	
	Relazione Accessibilità	<i>Documento</i> TER.REL.09

della carreggiata fino alla larghezza minima richiesta. Lungo lo stesso tratto sono presenti resti di muri in pietra posati a secco e blocchi in materiale cementizio che dovranno essere oggetto di rimozione per permettere le opere civili previste. Nel tratto della 2. compreso tra le coordinate LAT.40.186770-LONG.18.099243 e LAT.40.186973-LONG.18.101389 la rimozione dei resti di tali muretti non sarà necessaria perché l'ampliamento della strada della misura necessaria per il raggiungimento dei 5mt previsti, potrà essere effettuato completamente sul lato destro rispetto al senso di marcia "verso il lotto" che risulta attualmente libero da interferenze.



In corrispondenza delle coordinate LAT.40.186770-LONG.18.099360 è presente un restringimento della carreggiata attuale. Le opere di ampliamento prevedono quindi la demolizione e ricostruzione del muro basso in blocchi di cemento presente sul lato destro della carreggiata (rispetto al senso di marcia "verso il lotto") con la ricollocazione di alcuni alberi che attualmente sono adiacenti al suddetto muro basso sul lato interno.

<i>ByoPro Dev2 Srl</i> <i>Via Alessandro Manzoni 41 - 20121 Milano (MI)</i> <i>P.I. 10792410960</i>	<i>FARENTI SRL</i> <i>Via Don Giuseppe Corda, snc – 03030 – Santopadre (FR)</i> <i>P.I. 02604750600</i>
---	---

 ByoPro	BYOPRO DEV2 Srl <i>Stazione elettrica RTN 380/150/36 kV "Galatina 2" e Raccordi Aerei per la connessione alla RTN "Taranto Nord-Galatina"</i>	
	Relazione Accessibilità	<i>Documento</i> TER.REL.09



A partire dalle coordinate LAT.40.186795-LONG.18.099960 fino alle coordinate LAT.40.186899-LONG.18.100969 sono presenti, sul lato destro della strada rispetto al senso di marcia "verso il lotto", resti di un muro basso in pietra posato a secco che dovrà essere bonificato per permettere l'ampliamento sullo stesso lato della strada.

<i>ByoPro Dev2 Srl</i> Via Alessandro Manzoni 41 - 20121 Milano (MI) P.I. 10792410960	FARENTI SRL Via Don Giuseppe Corda, snc – 03030 – Santopadre (FR) P.I. 02604750600
---	--

 ByoPro	BYOPRO DEV2 Srl <i>Stazione elettrica RTN 380/150/36 kV "Galatina 2" e Raccordi Aerei per la connessione alla RTN "Taranto Nord-Galatina"</i>	
	Relazione Accessibilità	Documento TER.REL.09



Il tratto della 2. successivo alle coordinate LAT.40.186899-LONG.18.100969 fino alle coordinate LAT.40.186993-LONG.18.101926 presenta una larghezza della carreggiata sufficiente rispetto alla minima richiesta per il transito del convoglio ATR ma necessita di un consolidamento del fondo stradale. Inoltre, appena prima della curva, è necessario operare una potatura degli alberi in corrispondenza del lato interno del muro in blocchi.



A partire dalle coordinate LAT.40.186993-LONG.18.101926 sono presenti curvature della strada non percorribili dal convoglio ATR. Pertanto, per consentire l'accesso al lotto, sono previste le seguenti opere:

- a. Demolizione di un muro in pietra posato a secco in corrispondenza della curva;
- b. Costruzione di un tratto di collegamento stradale ex-novo su terreno privato;

ByoPro Dev2 Srl Via Alessandro Manzoni 41 - 20121 Milano (MI) P.I. 10792410960	FARENTI SRL Via Don Giuseppe Corda, snc - 03030 - Santopadre (FR) P.I. 02604750600
--	--

 ByoPro	<i>BYOPRO DEV2 Srl</i> <i>Stazione elettrica RTN 380/150/36 kV "Galatina 2" e</i> <i>Raccordi Aerei per la connessione alla RTN "Taranto Nord-Galatina"</i>	
	Relazione Accessibilità	<i>Documento</i> TER.REL.09

c. Consolidamento del punto di accesso al lotto

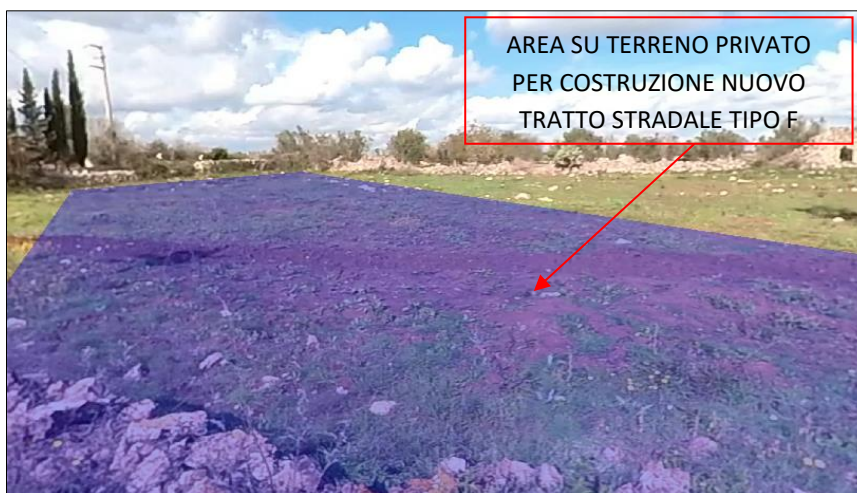
In merito al punto a. la rimozione del tratto di muro a secco è da considerarsi temporanea. Al termine delle opere il tratto di muro rimosso sarà ripristinato.

Il tratto di strada di raccordo di cui al punto b. sarà realizzato su terreno agricolo di proprietà secondo i criteri progettuali già indicati in precedenza (strada di tipo F – strade urbane di quartiere e locali) nel rispetto dei vincoli legati alla sicurezza (velocità di percorrenza 40-60 Km/h) ed avente una portata espressa in forza per unità di superficie sufficiente al caso specifico.



<i>ByoPro Dev2 Srl</i> <i>Via Alessandro Manzoni 41 - 20121 Milano (MI)</i> <i>P.I. 10792410960</i>	<i>FARENTI SRL</i> <i>Via Don Giuseppe Corda, snc – 03030 – Santopadre (FR)</i> <i>P.I. 02604750600</i>
---	---

 ByoPro	BYOPRO DEV2 Srl <i>Stazione elettrica RTN 380/150/36 kV "Galatina 2" e Raccordi Aerei per la connessione alla RTN "Taranto Nord-Galatina"</i>	
	Relazione Accessibilità	<i>Documento</i> TER.REL.09



<i>ByoPro Dev2 Srl</i> Via Alessandro Manzoni 41 - 20121 Milano (MI) P.I. 10792410960	FARENTI SRL Via Don Giuseppe Corda, snc – 03030 – Santopadre (FR) P.I. 02604750600
---	---

 ByoPro	BYOPRO DEV2 Srl Stazione elettrica RTN 380/150/36 kV "Galatina 2" e Raccordi Aerei per la connessione alla RTN "Taranto Nord-Galatina"	
	Relazione Accessibilità	Documento TER.REL.09



Figura 5 – ACCESSIBILITA'

4. CONCLUSIONI

In conclusione, l'accesso al sito di stazione avviene da Ovest, dalla Strada Statale 101 Gallipoli – Lecce nel punto di collegamento con la Via Lecce. Attraversando Via Lecce avviene l'immissione sulla strada complanare alla SS101 di competenza ANAS. Tale immissione, relativamente al tracciato, presenta dei punti critici nel caso di transito dei convogli classificati "eccezionali" per il trasporto degli ATR. Tali criticità vengono superate mediante la realizzazione di opere di ampliamento della carreggiata nei punti di curvatura. Successivamente la strada complanare alla 101 presenta caratteristiche idonee al transito dei mezzi eccezionali previsti, pertanto non sono necessarie opere. Nel punto di immissione alla strada comunale 51 è necessario un ampliamento della carreggiata in corrispondenza della curvatura lato interno ed esterno (tenendo conto degli ingombri dei carri che compongono il convoglio). A partire da questo punto la strada comunale sarà oggetto di opere di ampliamento e consolidamento per tutta la sua lunghezza (circa 1450mt) fino al punto di accesso al lotto. Nello specifico, in corrispondenza dell'ultima curva, è prevista la costruzione di un tratto di strada ex-novo su terreno privato secondo i criteri progettuali previsti. In ogni caso, alcune delle opere previste sono da considerarsi migliorie e potenziamenti per la viabilità locale. Laddove è previsto il ripristino degli elementi preesistenti, tale obiettivo sarà perseguito.

ByoPro Dev2 Srl Via Alessandro Manzoni 41 - 20121 Milano (MI) P.I. 10792410960	FARENTI SRL Via Don Giuseppe Corda, snc – 03030 – Santopadre (FR) P.I. 02604750600
--	--

 ByoPro	<p align="center"> <i>BYOPRO DEV2 Srl</i> <i>Stazione elettrica RTN 380/150/36 kV "Galatina 2" e</i> <i>Raccordi Aerei per la connessione alla RTN "Taranto Nord-Galatina"</i> </p>	
	<p align="center">Relazione Accessibilità</p>	<p align="center"> <i>Documento</i> TER.REL.09 </p>

5. ALLEGATI

- TER.TAV.16 – Analisi percorso accesso al lotto di stazione ed interventi previsti
- TER.TAV.17 – Accessibilità Stazione SE Galatina 2

<i>ByoPro Dev2 Srl</i> <i>Via Alessandro Manzoni 41 - 20121 Milano (MI)</i> <i>P.I. 10792410960</i>	<p align="right"> <i>FARENTI SRL</i> <i>Via Don Giuseppe Corda, snc – 03030 – Santopadre (FR)</i> <i>P.I. 02604750600</i> </p>
---	--