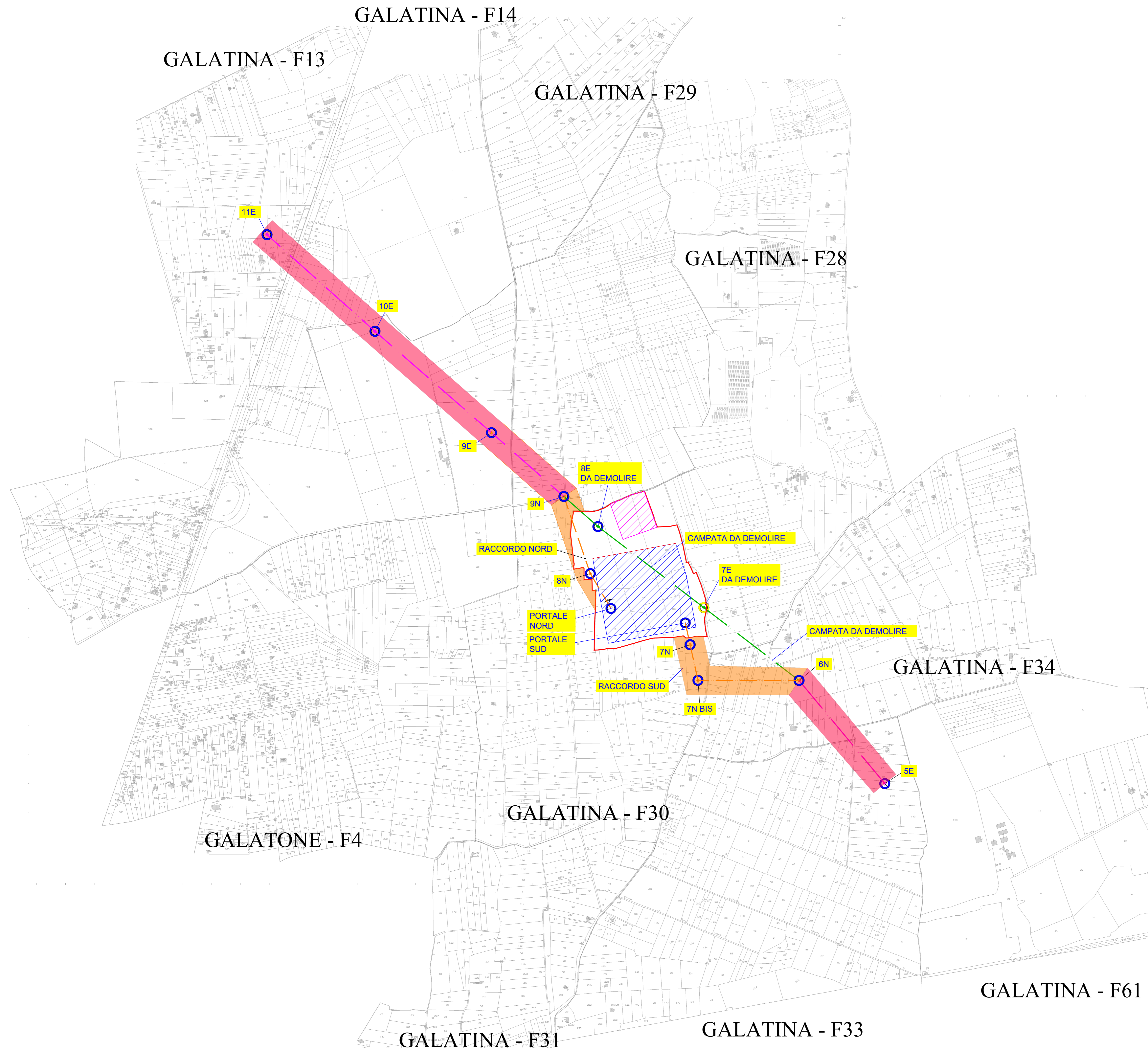


TUTTE LE OPERE SU CATASTALE - Scala 1:5000 - AREE POTENZIALMENTE IMPEGNATE

SIMBOLO	DESCRIZIONE
	SE SPECCHIA
	SSE UTENTE
	CONFINE FOGLIO CATASTALE
	AREA POTENZIALMENTE IMPEGNATA RACCORDO AEREO
	AREA POTENZIALMENTE IMPEGNATA TRATTI LINEA ESISTENTE
	ASSE LINEA AT 380 kV ESISTENTE
	ASSE LINEA AT 380 kV IN PROGETTO
	ASSE LINEA AT 380 kV DA DEMOLIRE
	SOSTEGNO AT 380 kV ESISTENTE
	SOSTEGNO AT 380 kV IN PROGETTO
	SOSTEGNO AT 380 kV DA DEMOLIRE



COMUNE DI GALATINA
Provincia di Lecce

ISTANZA di Connessione alla Rete di Trasmissione Nazionale
Trasmissione del progetto degli impianti per la connessione ai fini del
rilascio, da parte di Terna, del parere di rispondenza ai requisiti tecnici
indicati nel Codice di Rete

BYOPRO DEV2 S.r.l. **ByoPro**
Via Alessandro Manzoni, 41
20121 Milano (MI)
P. IVA 02792430960

STAZIONE ELETTRICA RTN 380-150kV "SPECCHIA" CONNESSA ALLA
RTN 380kV "GALATINA - TARANTO NORD"

Progettazione

FARENTI S.r.l.
Via Don Giuseppe Corda, 50c
03030 Santopadre (FR)
Tel. 0776380540 Fax 0776380035
P. IVA 02762475960

Ing. Piero Farenti

Codice documento Titolo documento

TER.TAV.05	TUTTE LE OPERE - AREE POTENZIALMENTE IMPEGNATE SU CATASTALE
------------	---

Revisione Elaborato

N. REV.	DATA REV.	DESCRIZIONE REVISIONE	REDAZIONE	APPROVAZIONE
0	Ottobre 2021	Prima emissione	P.I. Sandro Farenti	Ing. Piero Farenti
1	Settembre 2022	Seconda emissione	P.I. Sandro Farenti	Ing. Piero Farenti
2	Dicembre 2022	Terza emissione	P.I. Sandro Farenti	Ing. Piero Farenti
3	Marzo 2023	Quarta emissione	P.I. Sandro Farenti	Ing. Piero Farenti