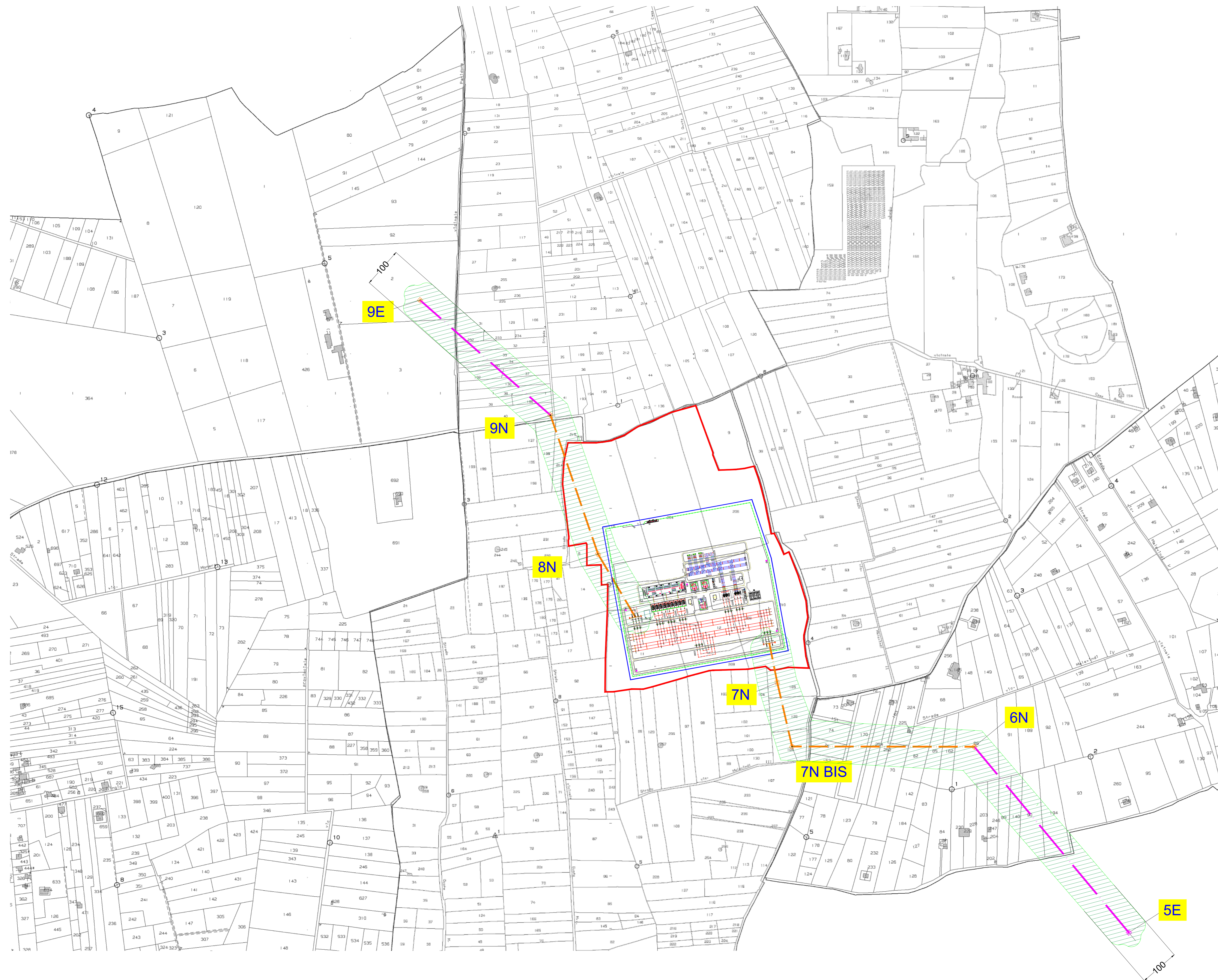



DPA RACCORDI AEREI SE GALATINA 2 - RTN TARANTO NORD/GALATINA - SCALA 1:4.000



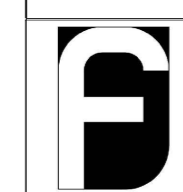

Corrente di calcolo:	2955 A
Parametri di Tesatura - Stima in condizioni MFA (T=75 °C, assenza di vento e ghiaccio)	
Campata Raccordo Nord 1: Da 9N a 8N	1625 m
Campata Raccordo Nord 2: Da 8N a Portale Nord SE	1625 m
Campata Raccordo Sud 1: Da Portale Sud SE a 7N	1625 m
Campata Raccordo Sud 1: Da 7N a 7N BIS	1625 m
Campata Raccordo Sud 1: Da 7N BIS a 6N	1625 m
Lunghezza Campate	
Campata Raccordo Nord 1: Da 9N a 8N	282,61 m
Campata Raccordo Nord 2: Da 8N a Portale Nord SE	130,33 m
Campata Raccordo Sud 1: Da Portale Sud SE a 7N	79,61 m
Campata Raccordo Sud 1: Da 7N a 7N BIS	124,84 m
Campata Raccordo Sud 1: Da 7N BIS a 6N	349,35 m

COMUNE DI GALATINA
Provincia di Lecce

ISTANZA di Connessione alla Rete di Trasmissione Nazionale
Trasmissione del progetto degli impianti per la connessione ai fini del
rilascio, da parte di Terna, del parere di risponderia ai requisiti tecnici
indicati nel Codice di Rete

BYOPRO DEV2 S.r.l. 
Via Alessandro Manzoni, 41
20121 Milano (MI)
P.Iva 12794450960

STAZIONE ELETTRICA RTN 380-150kV "SPECCHIA" CONNESSA ALLA
RTN 380kV "GALATINA - TARANTO NORD"

Progettazione
 **FARENTI** S.r.l.
Via Don Giuseppe Corda, 10
09030 Santopadre (TR)
Tel. 0776380560 Fax 0776380135
P.Iva 02604750600
Ing. Piero Farenti 

TER.TAV.19	DPA RACCORDI AEREI SE GALATINA RTN AT AEREO AT 380kV
------------	---

Revisione Elaborato			
N. REV.	DATA REV.	DESCRIZIONE REVISIONE	APPROVAZIONE
0	Ottobre 2021	Prima emissione	P.I. Sandro Farenti Ing. Piero Farenti
1	Settembre 2022	Seconda emissione	P.I. Sandro Farenti Ing. Piero Farenti
2	Dicembre 2022	Terza emissione	P.I. Sandro Farenti Ing. Piero Farenti
3	Marzo 2023	Quarta emissione	P.I. Sandro Farenti Ing. Piero Farenti