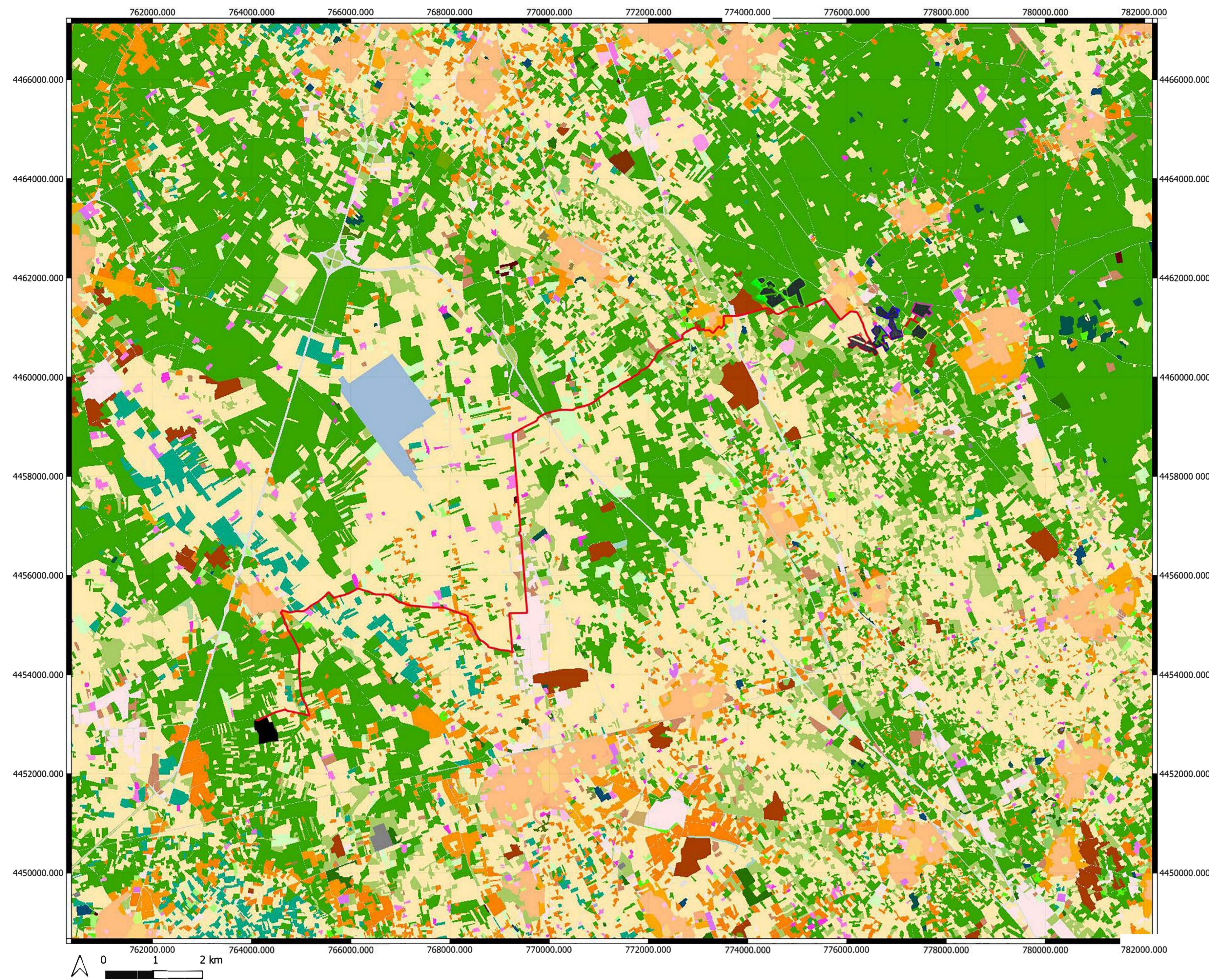
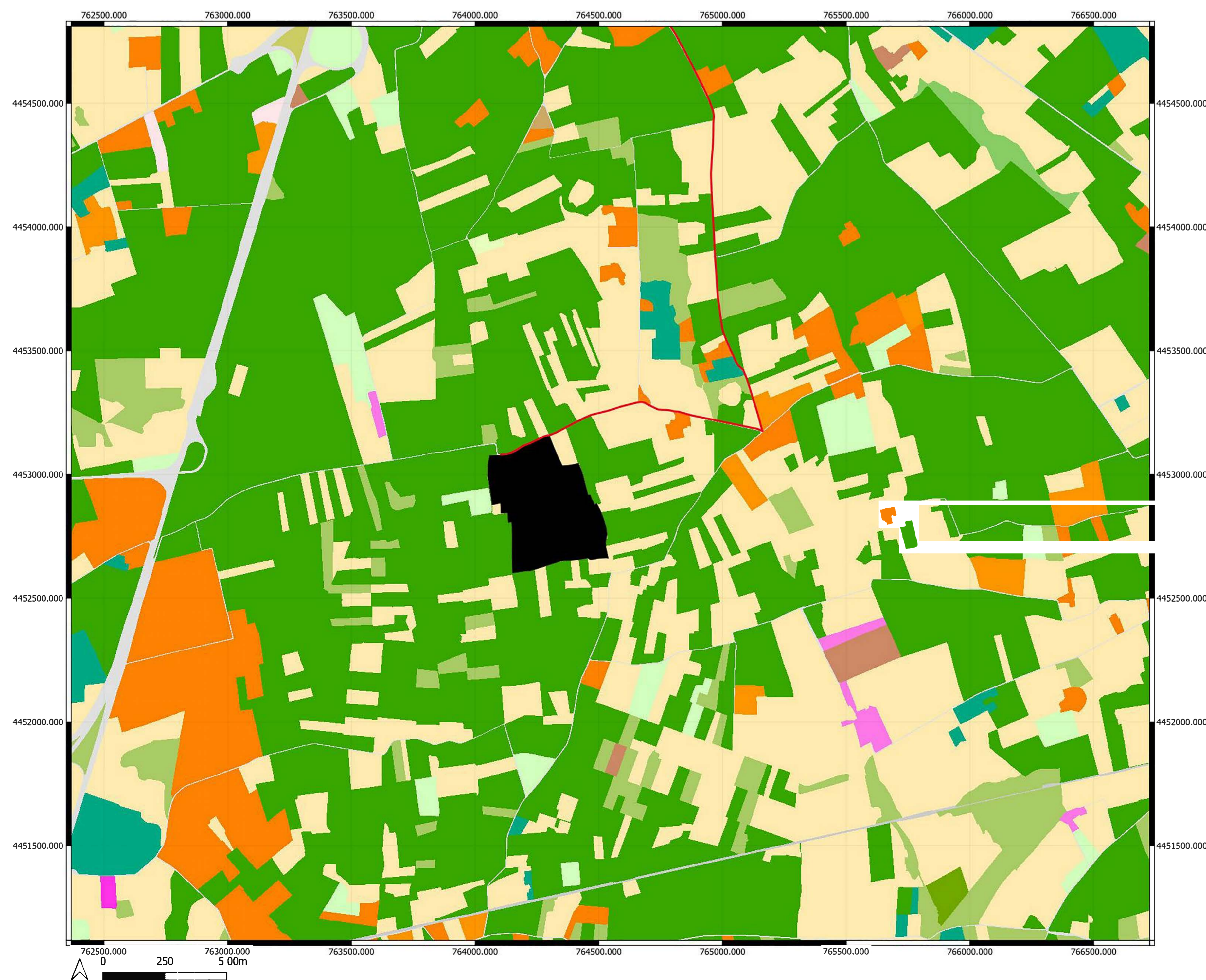


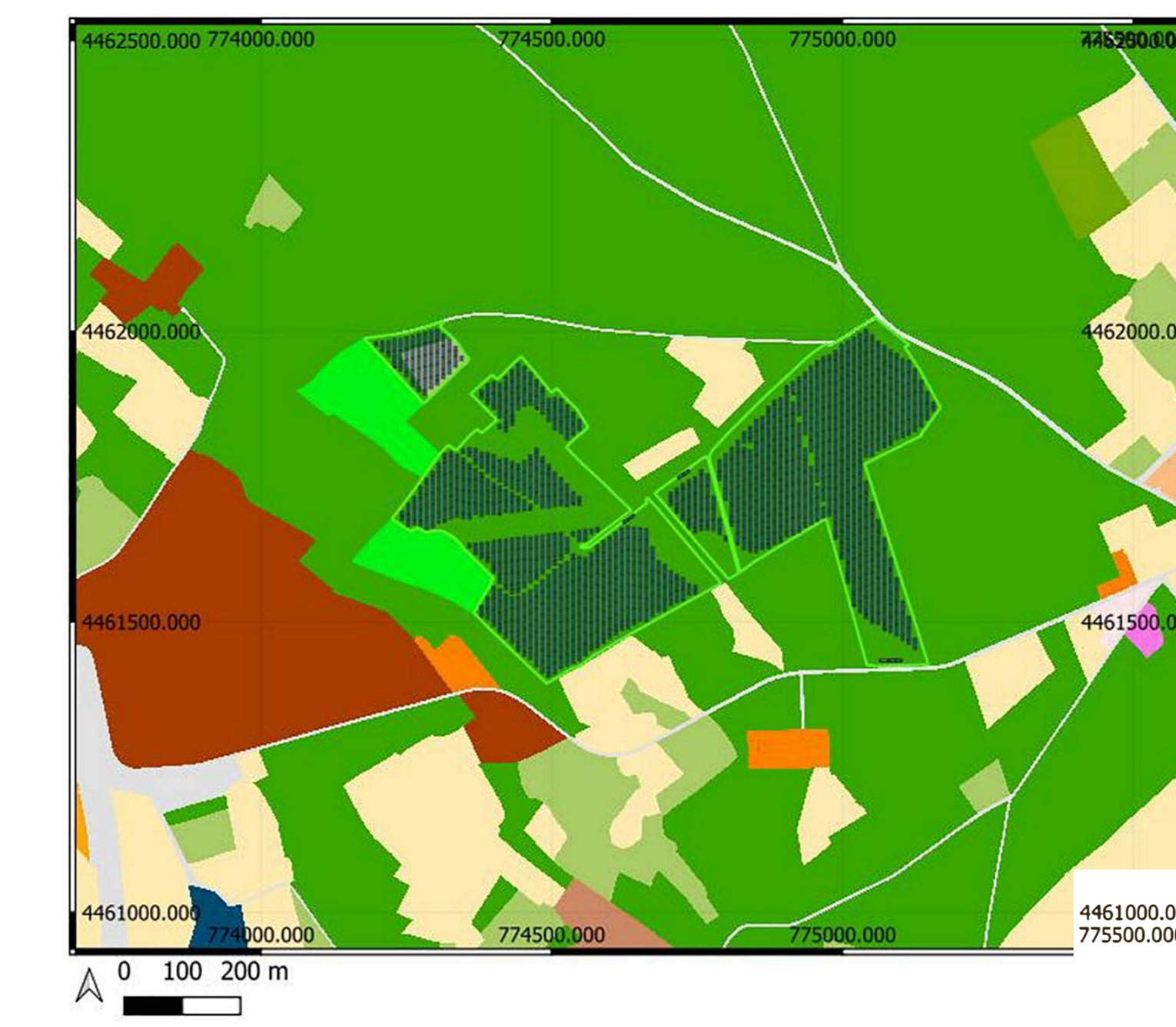
INQUADRAMENTO LOTTI IMPIANTO ED OPERE DI CONNESSIONE - SCALA 1:50.000



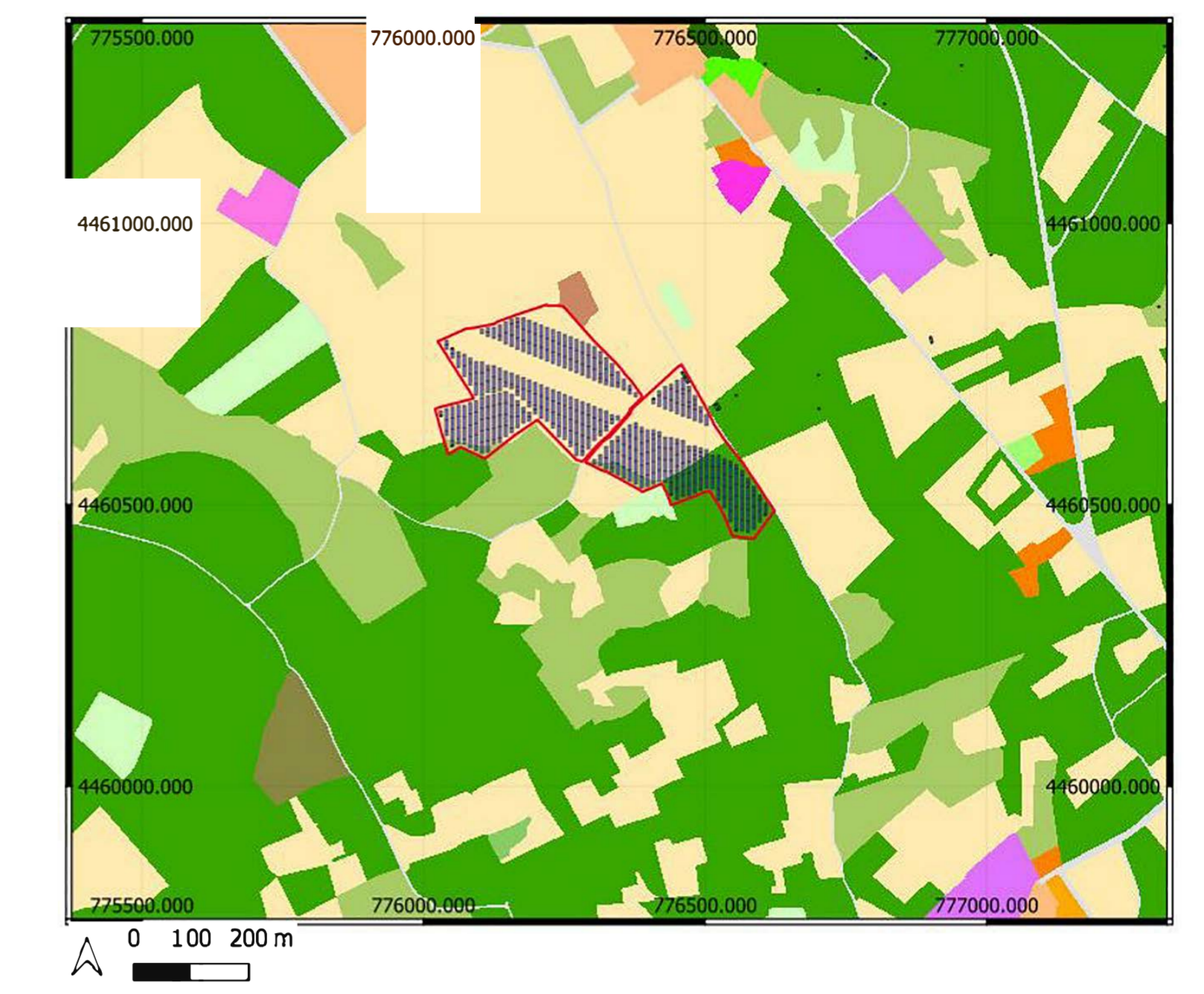
INQUADRAMENTO DELLA SOTTOSTAZIONE SE SPECCHIA - SCALA 1:10.000



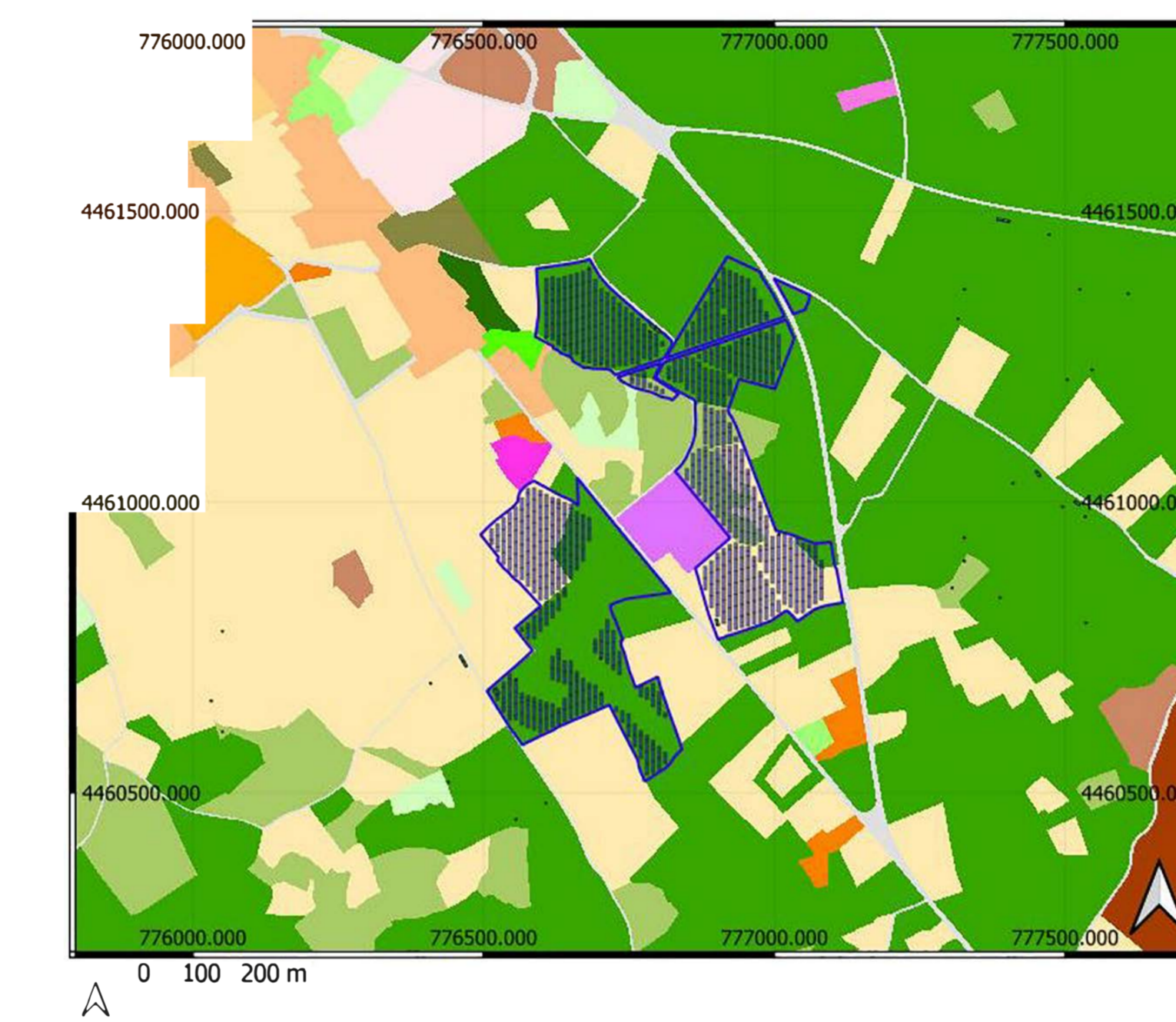
Lotto 1- Scala 1:10.000



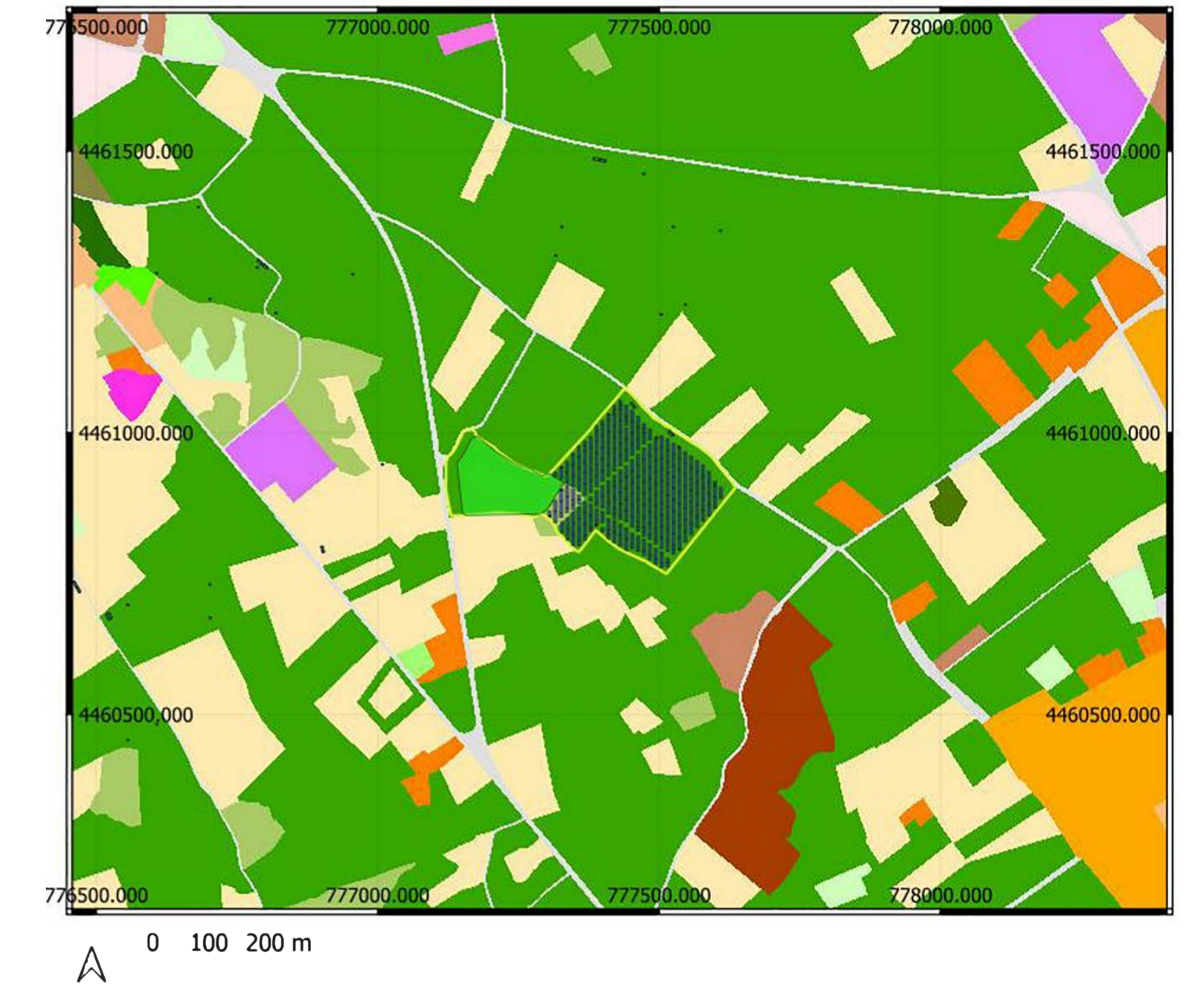
Lotto 2- Scala 1:10.000



Lotto 3 - Scala 1:10.000



Lotto 4- Scala 1:10.000



Lotto 5 - Scala 1:10.000



LEGENDA

Uso del suolo - Corine Land Cover 2012

- 1911, boschi decidui a foglie caduche
- 1912, boschi decidui a foglie caduche - boschi a strati
- 1913, boschi decidui a foglie caduche - boschi a strati
- 1914, boschi decidui a foglie caduche - boschi a strati
- 1915, boschi decidui a foglie caduche - boschi a strati
- 1916, boschi decidui a foglie caduche - boschi a strati
- 1917, boschi decidui a foglie caduche - boschi a strati
- 1918, boschi decidui a foglie caduche - boschi a strati
- 1919, boschi decidui a foglie caduche - boschi a strati
- 1920, boschi decidui a foglie caduche - boschi a strati
- 1921, boschi decidui a foglie caduche - boschi a strati
- 1922, boschi decidui a foglie caduche - boschi a strati
- 1923, boschi decidui a foglie caduche - boschi a strati
- 1924, boschi decidui a foglie caduche - boschi a strati
- 1925, boschi decidui a foglie caduche - boschi a strati
- 1926, boschi decidui a foglie caduche - boschi a strati
- 1927, boschi decidui a foglie caduche - boschi a strati
- 1928, boschi decidui a foglie caduche - boschi a strati
- 1929, boschi decidui a foglie caduche - boschi a strati
- 1930, boschi decidui a foglie caduche - boschi a strati
- 1931, boschi decidui a foglie caduche - boschi a strati
- 1932, boschi decidui a foglie caduche - boschi a strati
- 1933, boschi decidui a foglie caduche - boschi a strati
- 1934, boschi decidui a foglie caduche - boschi a strati
- 1935, boschi decidui a foglie caduche - boschi a strati
- 1936, boschi decidui a foglie caduche - boschi a strati
- 1937, boschi decidui a foglie caduche - boschi a strati
- 1938, boschi decidui a foglie caduche - boschi a strati
- 1939, boschi decidui a foglie caduche - boschi a strati
- 1940, boschi decidui a foglie caduche - boschi a strati
- 1941, boschi decidui a foglie caduche - boschi a strati
- 1942, boschi decidui a foglie caduche - boschi a strati
- 1943, boschi decidui a foglie caduche - boschi a strati
- 1944, boschi decidui a foglie caduche - boschi a strati
- 1945, boschi decidui a foglie caduche - boschi a strati
- 1946, boschi decidui a foglie caduche - boschi a strati
- 1947, boschi decidui a foglie caduche - boschi a strati
- 1948, boschi decidui a foglie caduche - boschi a strati
- 1949, boschi decidui a foglie caduche - boschi a strati
- 1950, boschi decidui a foglie caduche - boschi a strati
- 1951, boschi decidui a foglie caduche - boschi a strati
- 1952, boschi decidui a foglie caduche - boschi a strati
- 1953, boschi decidui a foglie caduche - boschi a strati
- 1954, boschi decidui a foglie caduche - boschi a strati
- 1955, boschi decidui a foglie caduche - boschi a strati
- 1956, boschi decidui a foglie caduche - boschi a strati
- 1957, boschi decidui a foglie caduche - boschi a strati
- 1958, boschi decidui a foglie caduche - boschi a strati
- 1959, boschi decidui a foglie caduche - boschi a strati
- 1960, boschi decidui a foglie caduche - boschi a strati
- 1961, boschi decidui a foglie caduche - boschi a strati
- 1962, boschi decidui a foglie caduche - boschi a strati
- 1963, boschi decidui a foglie caduche - boschi a strati
- 1964, boschi decidui a foglie caduche - boschi a strati
- 1965, boschi decidui a foglie caduche - boschi a strati
- 1966, boschi decidui a foglie caduche - boschi a strati
- 1967, boschi decidui a foglie caduche - boschi a strati
- 1968, boschi decidui a foglie caduche - boschi a strati
- 1969, boschi decidui a foglie caduche - boschi a strati
- 1970, boschi decidui a foglie caduche - boschi a strati
- 1971, boschi decidui a foglie caduche - boschi a strati
- 1972, boschi decidui a foglie caduche - boschi a strati
- 1973, boschi decidui a foglie caduche - boschi a strati
- 1974, boschi decidui a foglie caduche - boschi a strati
- 1975, boschi decidui a foglie caduche - boschi a strati
- 1976, boschi decidui a foglie caduche - boschi a strati
- 1977, boschi decidui a foglie caduche - boschi a strati
- 1978, boschi decidui a foglie caduche - boschi a strati
- 1979, boschi decidui a foglie caduche - boschi a strati
- 1980, boschi decidui a foglie caduche - boschi a strati
- 1981, boschi decidui a foglie caduche - boschi a strati
- 1982, boschi decidui a foglie caduche - boschi a strati
- 1983, boschi decidui a foglie caduche - boschi a strati
- 1984, boschi decidui a foglie caduche - boschi a strati
- 1985, boschi decidui a foglie caduche - boschi a strati
- 1986, boschi decidui a foglie caduche - boschi a strati
- 1987, boschi decidui a foglie caduche - boschi a strati
- 1988, boschi decidui a foglie caduche - boschi a strati
- 1989, boschi decidui a foglie caduche - boschi a strati
- 1990, boschi decidui a foglie caduche - boschi a strati
- 1991, boschi decidui a foglie caduche - boschi a strati
- 1992, boschi decidui a foglie caduche - boschi a strati
- 1993, boschi decidui a foglie caduche - boschi a strati
- 1994, boschi decidui a foglie caduche - boschi a strati
- 1995, boschi decidui a foglie caduche - boschi a strati
- 1996, boschi decidui a foglie caduche - boschi a strati
- 1997, boschi decidui a foglie caduche - boschi a strati
- 1998, boschi decidui a foglie caduche - boschi a strati
- 1999, boschi decidui a foglie caduche - boschi a strati
- 2000, boschi decidui a foglie caduche - boschi a strati

- Arnie
- Cabine di campo
- Cabina di raccolta
- Tracker
- LOTTO 1
- LOTTO 2
- LOTTO 3
- LOTTO 4
- LOTTO 5
- Opere di connessione
- SE GALATINA

REGIONE PUGLIA
Comuni di Caprarica di Lecce, San Donato di Lecce,
Soletto e Galatina (LE)

Progetto per la realizzazione e l'esercizio di un impianto agricolo di potenza nominale pari a 51,97 MW e delle opere connesse ed infrastrutture necessarie alla connessione alla RTN
STMG: 202200717 - Denominazione impianto Caprarica 1

Comitente: Caprarica SPV s.r.l. Piazza Antonio Salviati n.1, 00152 Roma					
Responsabile della progettazione: Ing. Luigi Rutigliano Ordine degli Ingegneri di Barletta Andria Trani Sez. A-1246 Studio Ing. Rutigliano Luigi via Vivaldi n. 38 76131 Barletta (BT)					
Elaborato: Amb_08 Codice progetto: TKWBMSM		Progetto <input type="checkbox"/> Preliminare <input checked="" type="checkbox"/> Definitivo <input type="checkbox"/> Annullato			
Data: Maggio 2023	Scala: 1:10.000 1:50.000				
Professionisti: Ing. Maria Elena Coviello Ordine degli Ingegneri di Barletta Andria Trani n. 1455					
Ing. Mauro Ranaro Ordine degli Ingegneri di Potenza n. 3486					
Caprarica SPV s.r.l. Piazza Antonio Salviati n.1 00152-Roma P.Iva 16412011005					
Revisione	Data	Descrizione	Redatto	Approvato	Autorizzato
01	Nov 23	Variante al progetto - percorso di connessione			