

COMMITTENTE:



DIREZIONE LAVORI:



APPALTATORE:



PROGETTAZIONE:

MANDATARIA:



MANDANTI:



IL DIRETTORE DELLA PROGETTAZIONE:

Ing. Paolo Cucino
ORDINE DEGLI INGEGNERI DELLA PROV. DI TRENTO
Responsabile integrazione fra le varie prestazioni specialistiche
Dot. Ing. PAOLO CUCINO
ISCRIZIONE ALBO N° 2216

PROGETTO ESECUTIVO

PROGETTAZIONE ESECUTIVA ED ESECUZIONE DEI LAVORI DI REALIZZAZIONE DEL LOTTO 1 DEL QUADRUPPLICAMENTO DELLA LINEA FERROVIARIA FORTEZZA - VERONA TRATTA "FORTEZZA - PONTE GARDENA"

DISEGNO

14 - LINEA DI CONTATTO E MATS

CATENARIA 2x25 kVca
PENDULI IN GALLERIA

APPALTATORE		SCALA:
IL DIRETTORE TECNICO		1:10
Ing. Pietro Gianvecchio		

COMMESSA LOTTO FASE ENTE TIPO DOC. OPERA/DISCIPLINA PROGR. REV.

IB0U 1B E ZZ AK LC0000 001 A

Rev.	Descrizione	Redatto	Data	Verificato	Data	Approvato	Data	Autorizzato Data
A	EMISSIONE	L.Ferraretto	14/01/2022	P.Righetto	14/01/2022	D.Buttafoco (Dolomiti)	17/03/2022	IL PROGETTISTA M. Cacre

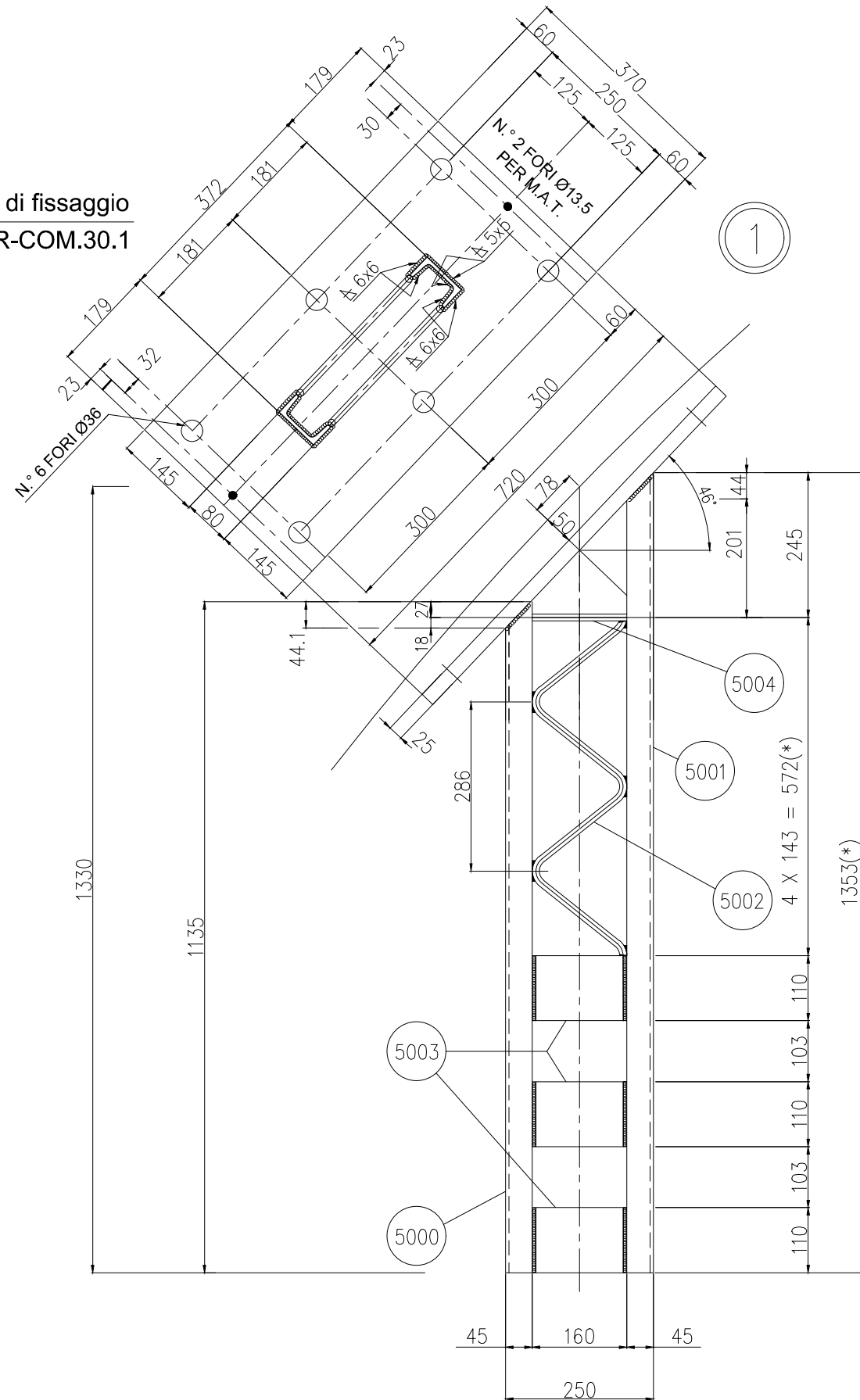


29/01/2022

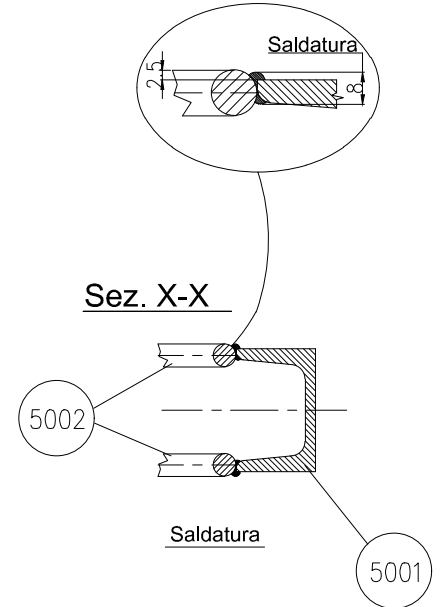
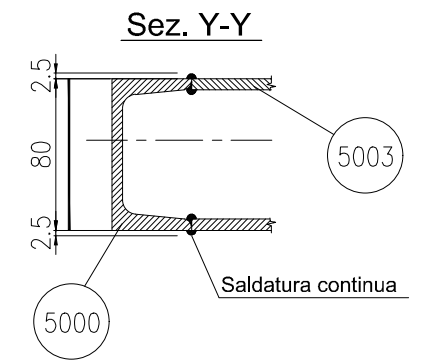
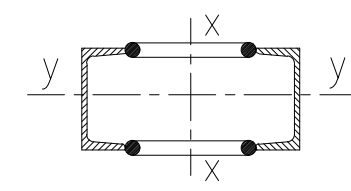
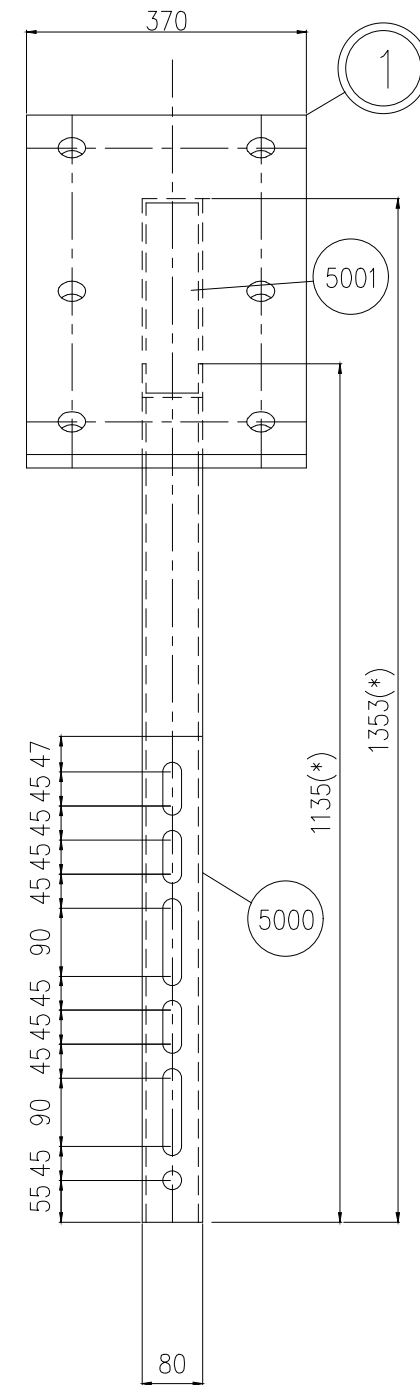
File: IB0U1BEZZAKLC0000001A.dwg

n. Elab.:

**Grappe di fissaggio
Tipo GR-COM.30.1**



SCALA 1:10



POS.	N. PEZZI	DENOMINAZIONE	Lg. (mm)	Massa (kg)	MATERIALE	
1	1	LAMIERA 370 x 25	UNI EN 10029	720	54,111	Acc. S275 JR UNI EN 10025
5000	1	U 80x45	UNI EU54	1134	9,809	Acc. S355 JR UNI EN 10025
5001	1	U 80x45	UNI EU54	1353	11,703	Acc. S355 JR UNI EN 10025
5002	2	TONDO Ø12	UNI EN 10060	857	1,575	Acc. S275 JR UNI EN 10025
5003	6	LAMIERA 110 x 6	UNI EN 10029	166	5,340	Acc. S275 JR UNI EN 10025
5004	2	TONDO Ø12	UNI EN 10060	166	0,305	Acc. S275 JR UNI EN 10025
TOTALE kg				82,843		

NOTE:

- Supporto pendulo conforme alle Norme Tecniche IE.TE.182 .
- Non e' ammesso l'impiego di profilati UPN per montanti ottenuti mediante saldatura di due o piu' spezzoni .
- Le giunzioni del tondino di tralicciatura, ove occorrenti, andranno realizzate solo in corrispondenza dei punti di saldatura del tondino con l'ala del profilato e in numero non superiore ad una per ogni faccia tralicciata .
- La tralicciatura in tondo e' a nodi coincidenti sulle due facce .
- Materiale zincato a caldo per immersione a lavorazioni ultimate secondo Norme CEI 7-6 vigenti .
- Massa teorica comprensiva di zincatura .

IB0U1BEZZAKLC0000001A

(*) Lunghezza e composizione variabile in funzione degli spazi disponibili

All rights reserved for this document, even in case of issuance of a patent and registration of another industrial right. Misapplication, in particular reproduction or handing over to third parties is prohibited and actionable under civil and criminal law.

A termini di legge ci riserviamo la proprieta' di questo documento con divieto di riproduzione, di consegnarlo o di renderlo comunque noto a ditte concorrenti o a terzi senza nostra autorizzazione.

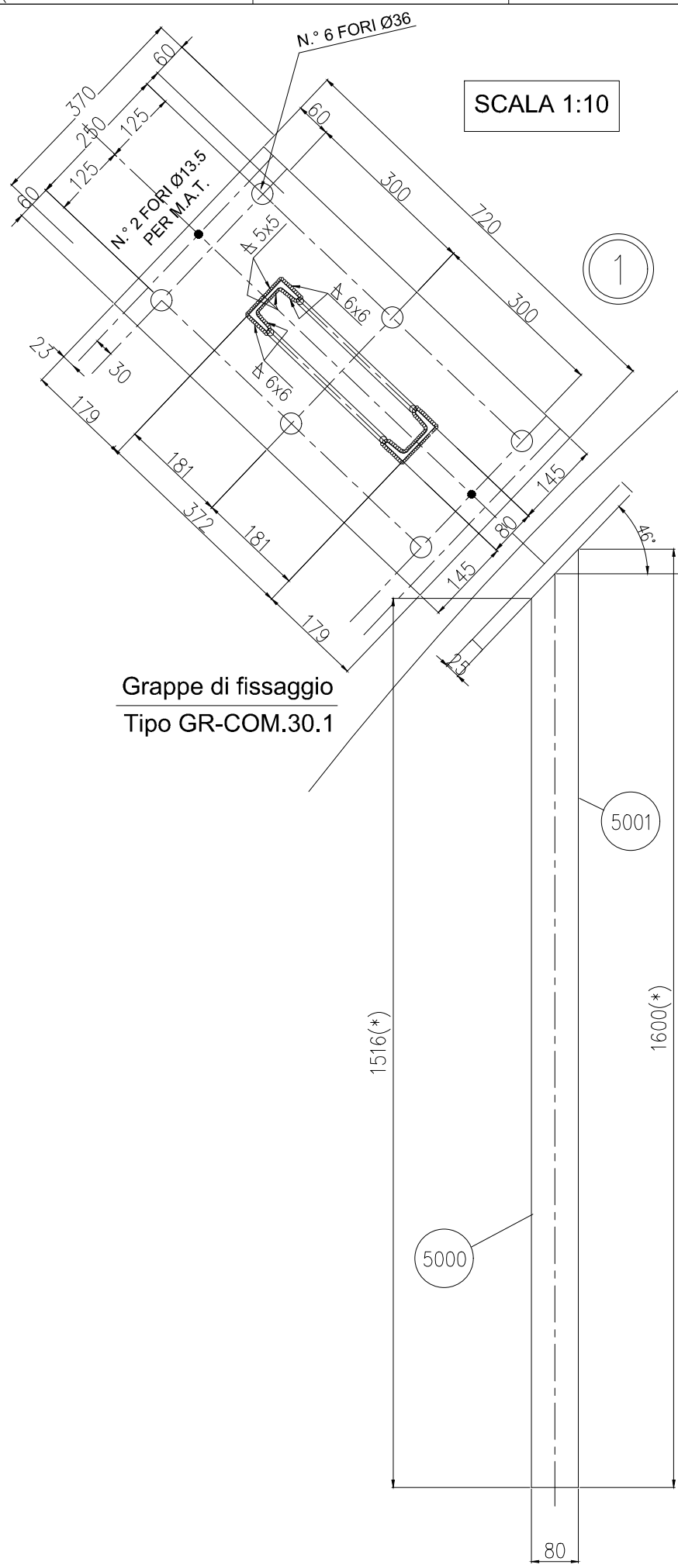
B	marzo 2019	Emissione a seguito validazione
A	-	Emissione definitiva
Rev	Data rev.	Oggetto revisione



Oggetto:	Linea di Contatto 2x25kVca	IB0U1BEZZAKLC0000001A	Foglio 2
Titolo:	Penduli per sospensione in galleria		segue Fg. 3
			Scala: 1:10

All rights are reserved for this document, even in case of issuance of a patent and registration of another industrial right. Misapplication, in particular reproduction or handing over to third parties is prohibited and actionable under civil and criminal law.

A termini di legge ci riserviamo la proprietà di questo documento con divieto di riprodurlo, di consegnarlo o di renderlo comunque noto a ditte concorrenti o a terzi senza nostra autorizzazione.



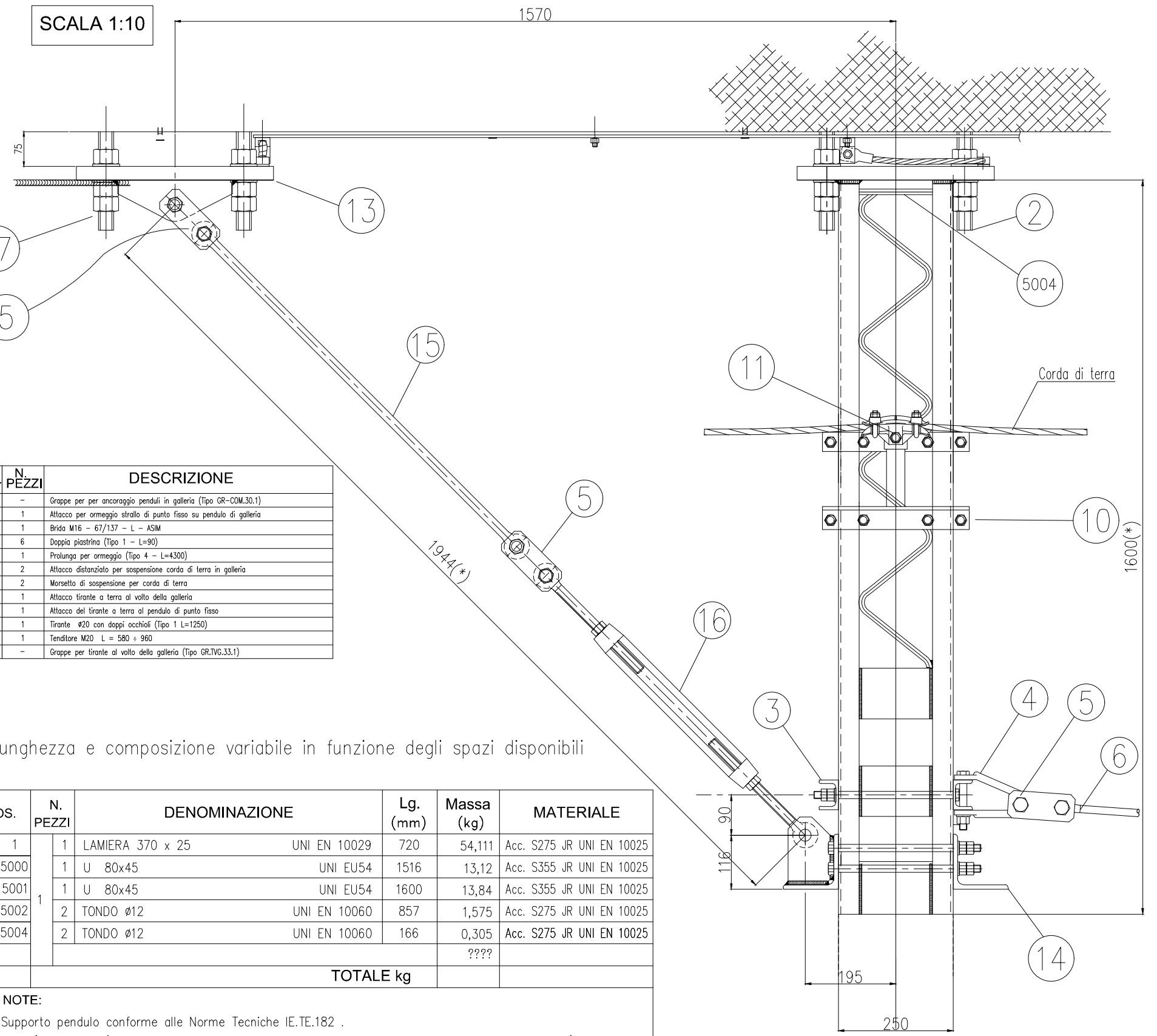
POS.	N. PEZZI	DESCRIZIONE
2	-	Grappe per per ancoraggio penduli in galleria (Tipo GR-COM.30.1)
3	1	Attacco per ormeggio strallo di punto fisso su pendulo di galleria
4	1	Brida M16 - 67/137 - L - ASIM
5	6	Doppia piastrina (Tipo 1 - L=90)
6	1	Prolunga per ormeggio (Tipo 4 - L=4300)
10	2	Attacco distanziato per sospensione corda di terra in galleria
11	2	Morsetto di sospensione per corda di terra
13	1	Attacco tirante a terra al volto della galleria
14	1	Attacco del tirante a terra al pendulo di punto fisso
15	1	Tirante Ø20 con doppi occhioli (Tipo 1 L=1250)
16	1	Tenditore M20 L = 580 ± 960
17	-	Grappe per tirante al volto della galleria (Tipo GR.TVG.33.1)

(*) Lunghezza e composizione variabile in funzione degli spazi disponibili

POS.	N. PEZZI	DENOMINAZIONE	Lg. (mm)	Massa (kg)	MATERIALE	
1	1	LAMIERA 370 x 25	UNI EN 10029	720	54,111	Acc. S275 JR UNI EN 10025
5000	1	U 80x45	UNI EU54	1516	13,12	Acc. S355 JR UNI EN 10025
5001	1	U 80x45	UNI EU54	1600	13,84	Acc. S355 JR UNI EN 10025
5002	2	TONDO Ø12	UNI EN 10060	857	1,575	Acc. S275 JR UNI EN 10025
5004	2	TONDO Ø12	UNI EN 10060	166	0,305	Acc. S275 JR UNI EN 10025
TOTALE kg					????	

NOTE:

- Supporto pendulo conforme alle Norme Tecniche IE.TE.182 .
- Non e' ammesso l'impiego di profilati UPN per montanti ottenuti mediante saldatura di due o piu' spezzoni .
- Le giunzioni del tondino di tralicciatura, ove occorrenti, andranno realizzate solo in corrispondenza dei punti di saldatura del tondino con l'ala del profilato e in numero non superiore ad una per ogni faccia tralicciata .
- La tralicciatura in tondo e' a nodi coincidenti sulle due facce .
- Materiale zincato a caldo per immersione a lavorazioni ultimate secondo Norme CEI 7-6 vigenti .
- Massa teorica comprensiva di zincatura .



Rev	Data rev.	Oggetto revisione
B	marzo 2019	Emissione a seguito validazione
A	-	Emissione definitiva



Oggetto:	Linea di contatto 2x25kVca	IB0U1BEZZAKLC0000001A	Foglio 3
Titolo:	Penduli per ormeggio PF		segue Fg. -
Scala:	1:10		