

COMMITTENTE:



DIREZIONE LAVORI:



APPALTATORE:



PROGETTAZIONE:

MANDATARIA:



MANDANTI:



IL DIRETTORE DELLA PROGETTAZIONE:

Ing. Paolo Cucino
ORDINE DEGLI INGEGNERI DELLA PROV. DI TRENTO
Responsabile integrazione fra le varie prestazioni specialistiche
Dotting. PAOLO CUCINO
ISCRIZIONE ALBO N° 2216

PROGETTO ESECUTIVO

PROGETTAZIONE ESECUTIVA ED ESECUZIONE DEI LAVORI DI REALIZZAZIONE DEL LOTTO 1 DEL QUADRUPPLICAMENTO DELLA LINEA FERROVIARIA FORTEZZA - VERONA TRATTA "FORTEZZA - PONTE GARDENA"

DISEGNO

14 - LINEA DI CONTATTO E MATS

CATENARIA 2x25 kVca

SEZIONAMENTO DELLA LINEA DI CONTATTO FUORI SERVIZIO

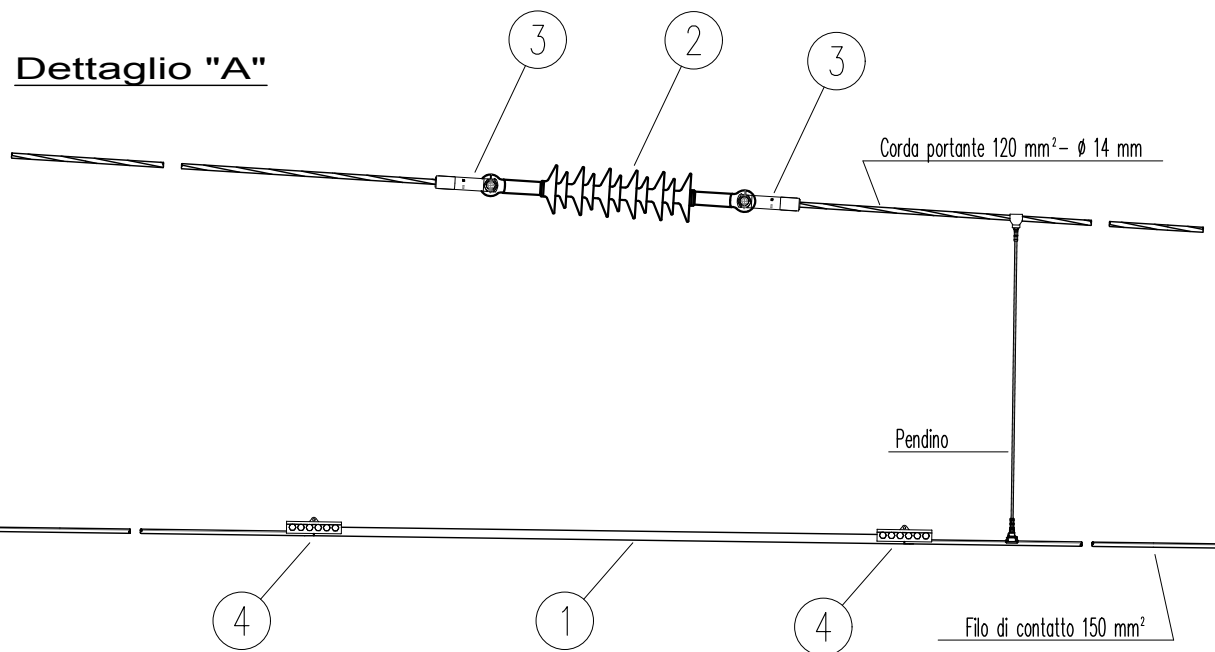
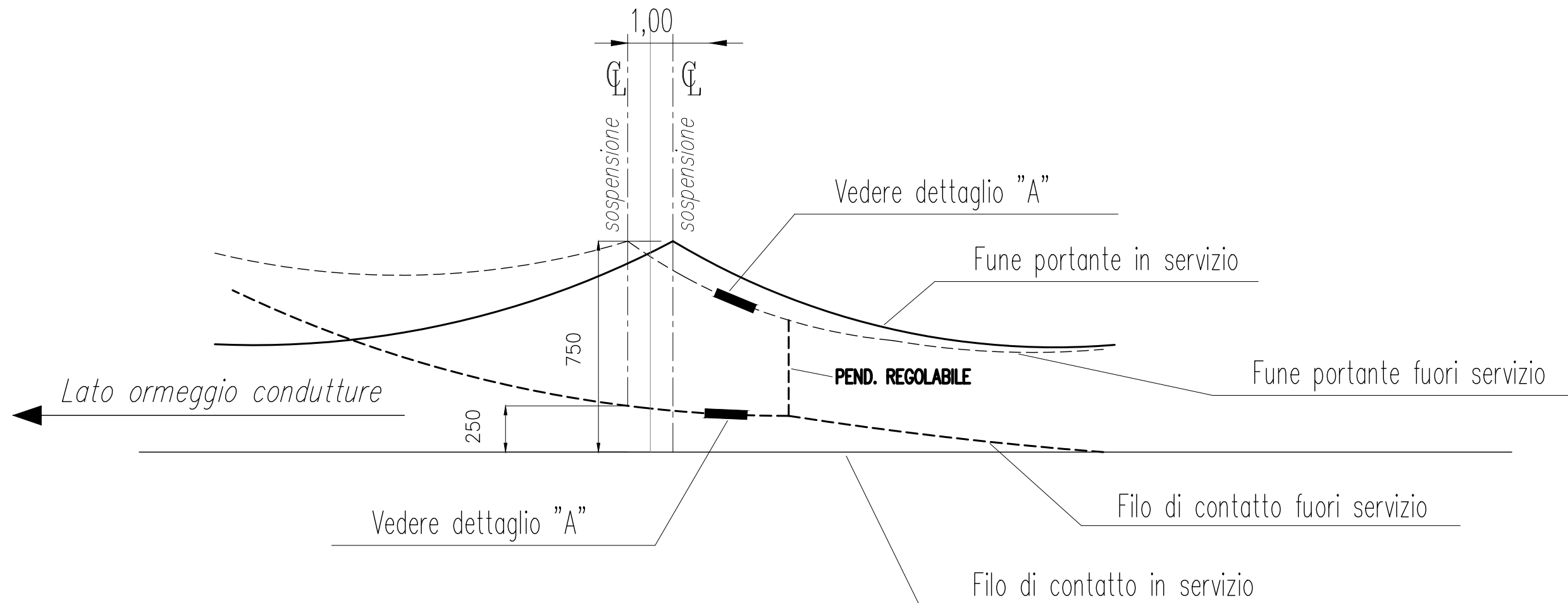
APPALTATORE	SCALA:
IL DIRETTORE TECNICO Ing. Pietro Gianvecchio	-:--

COMMESSA	LOTTO	FASE	ENTE	TIPO DOC.	OPERA/DISCIPLINA	PROGR.	REV.
I B 0 U	1 B	E	Z Z	A X	L C 0 0 0 0	0 0 5	A

Rev.	Descrizione	Redatto	Data	Verificato	Data	Approvato	Data	Autorizzato Data
A	EMISSIONE	L.Ferraretto	14/01/2022	P.Righetto	14/01/2022	D.Buttafoco (Dolomiti)	19/01/2022	IL PROGETTISTA M. Cacre 29/01/2022

File: IB0U1BEZZAXLC0000005A.dwg

n. Elab.:



POS.	DESCRIZIONE	N. PEZZI
1	Isolatore per sezionamento filo di contatto 150 mm ² (rif. dis. E70005)	1
2	Isolatore d'ormeggio	1
3	Morsa di amarro autostringente per corda portante da 120 mm ²	2
4	Morsetto di collegamento tra filo di contatto da 150 mm ² ed isolatore di sezione	2

All rights are reserved for this document, even in case of issuance of a patent and registration of another industrial right. Misapplication, in particular reproduction or handing over to third parties is prohibited and actionable under civil and criminal law.

A termini di legge ci riserviamo la proprietà di questo documento con divieto di riproduzione, di consegnarlo o di renderlo comunque noto a ditte concorrenti o a terzi senza nostra autorizzazione.

Rev	Data rev.	Oggetto revisione
B	Febbraio 2019	Emissione a seguito validazione
A	Marzo 2018	Emissione definitiva



Oggetto:	Catenaria 2x25 kVca	IB0U1BEZZAXLC0000005A	Foglio 2
Titolo:	Sezionamento della LdC fuori servizio		segue Fg. -
			Scala: -