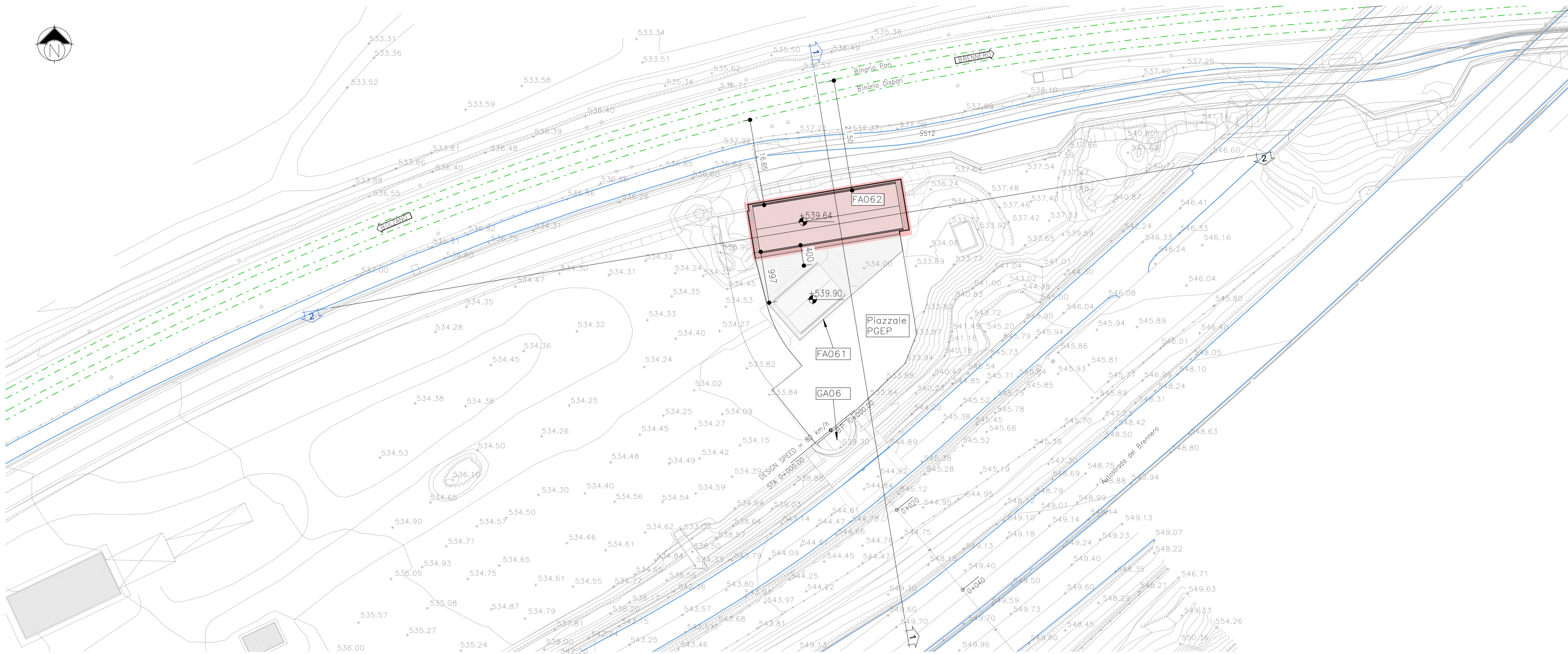
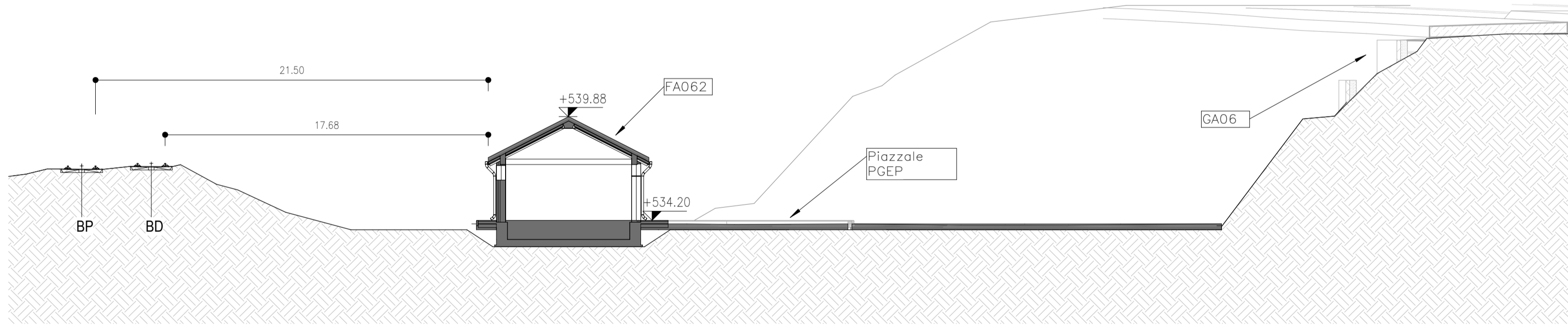


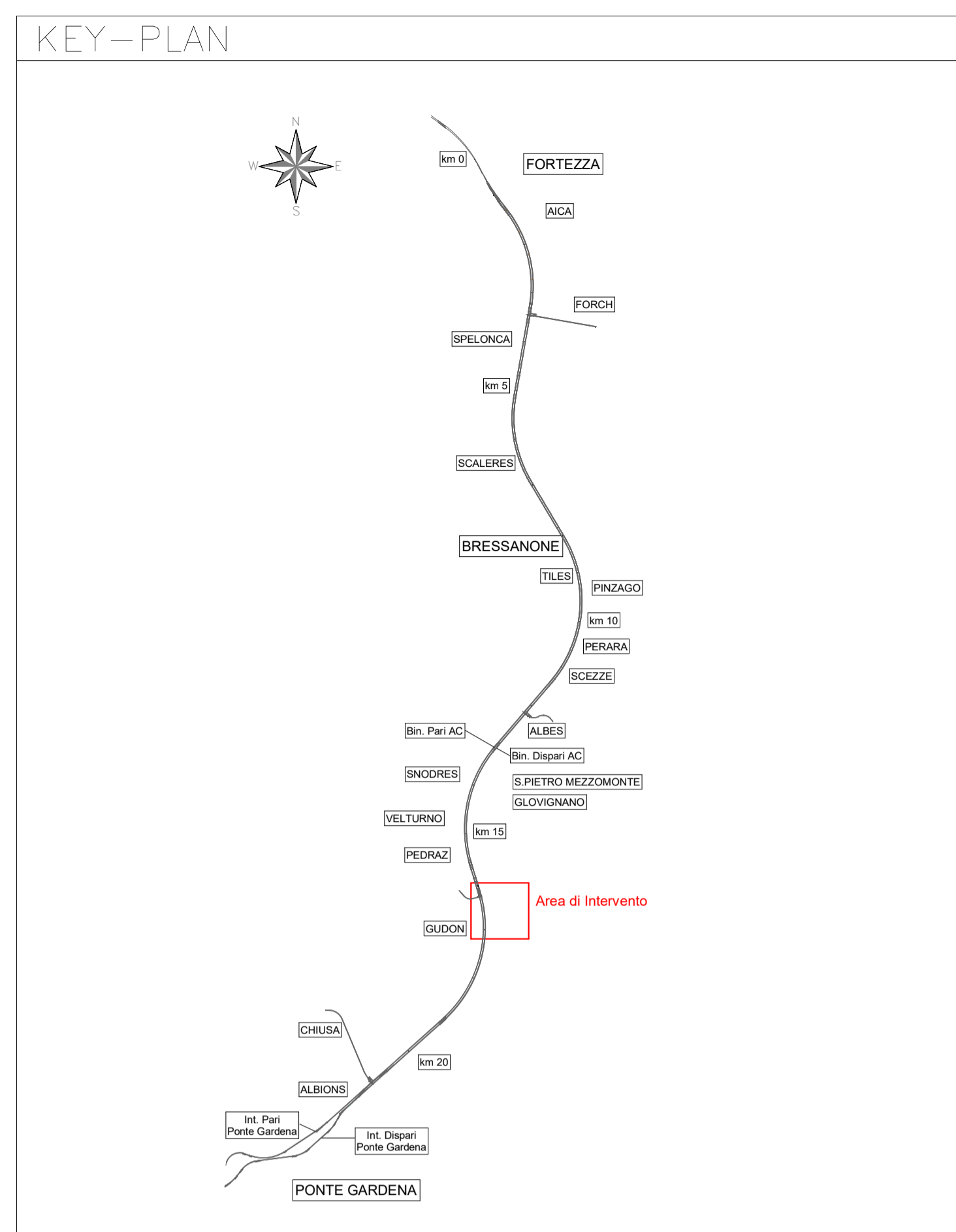
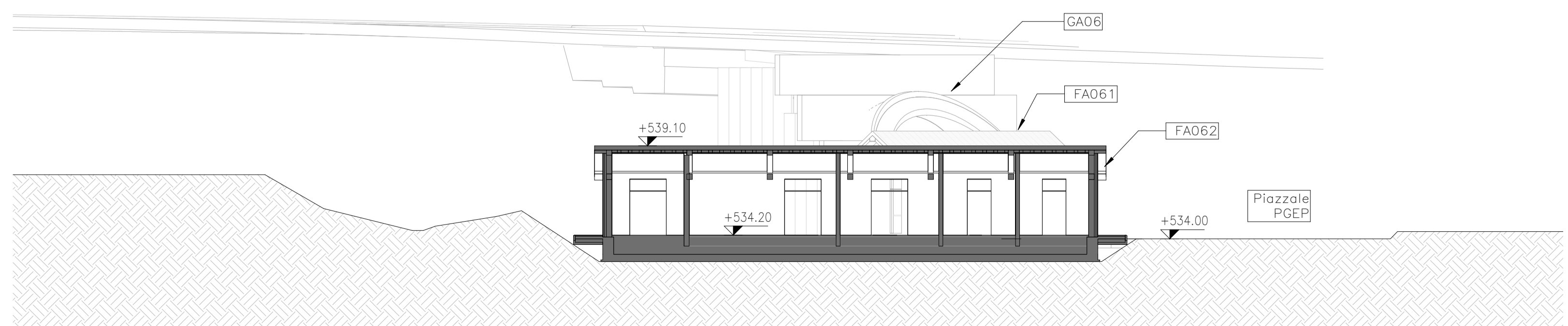
Planimetria Fabbricato PGEP
SCALA 1 : 500



Sezione territoriale 1
SCALA 1 : 200



Sezione territoriale 2
SCALA 1 : 200



COMMITTENTE:
RFI
RETE FERROVIARIA ITALIANA
GRUPPO FERROVIE DELLO STATO ITALIANE

DIREZIONE LAVORI:
ITALFERR
GRUPPO FERROVIE DELLO STATO ITALIANE

APPALTATORE:
webuild **Impiemti**
CONSORZIODOLOMITI

PROGETTAZIONE:
MANDATARIA: **SWS**
MANDANTI: **PINI ITALIA**, **GDP GEMINI**, **SIST**
IL DIRETTORE DELLA PROGETTAZIONE: **ORDINE DEGLI INGEGNERI DELLA PROV. DI TRENTO**
Ing. Paolo Guccio
Responsabile Integrazione fra le varie prestazioni specialistiche

PROGETTO ESECUTIVO
PROGETTAZIONE ESECUTIVA ED ESECUZIONE DEI LAVORI DI REALIZZAZIONE DEL LOTTO 1 DEL QUADRUPPLICAMENTO DELLA LINEA FERROVIARIA FORTEZZA - VERONA TRATTA "FORTEZZA - PONTE GARDENA"

DISEGNO
11 - OPERE CIVILI
B2-PIAZZALI AGLI IMBOCCHI DELLE GALLERIE E VIABILITA' DI ACCESSO
Fabbricati tecnologici - Finestra di Funes - Fabbricato PGEP
Inquadramento

APPALTATORE
IL DIRETTORE TECNICO
Ing. Pietro Gianvecchio
SCALA:
As indicated

| COMMESSA | LOTTO | FASE | ENTE | TIPO DOC. | OPERA/DISCIPLINA | PROGR. | REV. |
|----------|-------|-------|--------|-----------|------------------|--------|------|
| IB0U | 1B | EZZAZ | FA0620 | 001 | B | | |

| Rev. | Descrizione | Redatto | Data | Verificato | Data | Approvato | Data | Autorizzato Data |
|------|--|----------|------------|------------|------------|-------------------------|------------|--|
| A | Emissione | A. Suria | 17/01/2022 | L. Paone | 18/01/2022 | D. Buttafoco (Dolomiti) | 19/01/2022 | IL PROGETTISTA P. Cusino |
| B | Emissione a seguito di indicazioni Committenza | G. Papa | 18/07/2022 | L. Paone | 19/07/2022 | D. Buttafoco (Dolomiti) | 20/07/2022 | IL DIRETTORE DELLA PROGETTAZIONE Ing. Paolo Guccio |