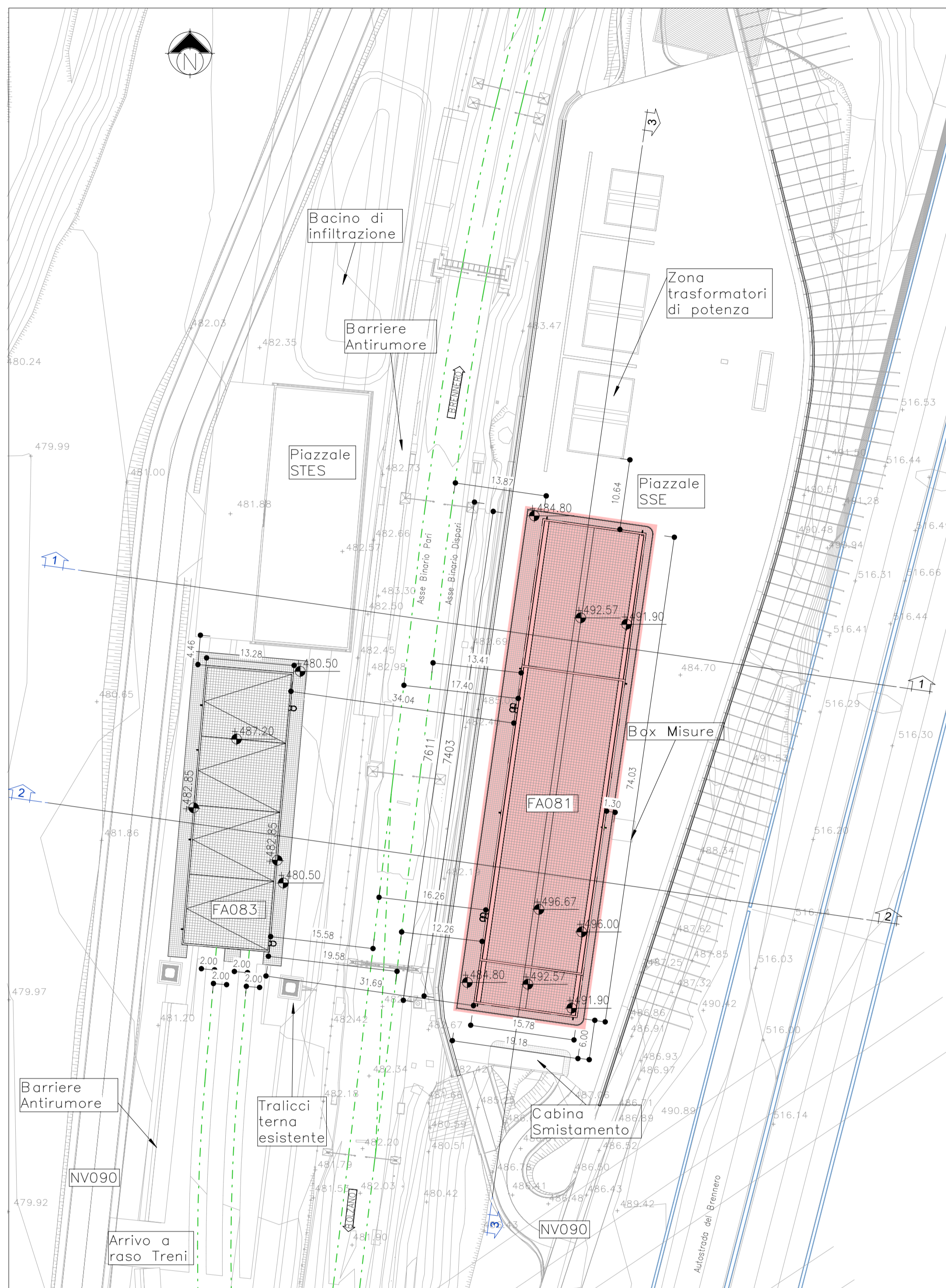


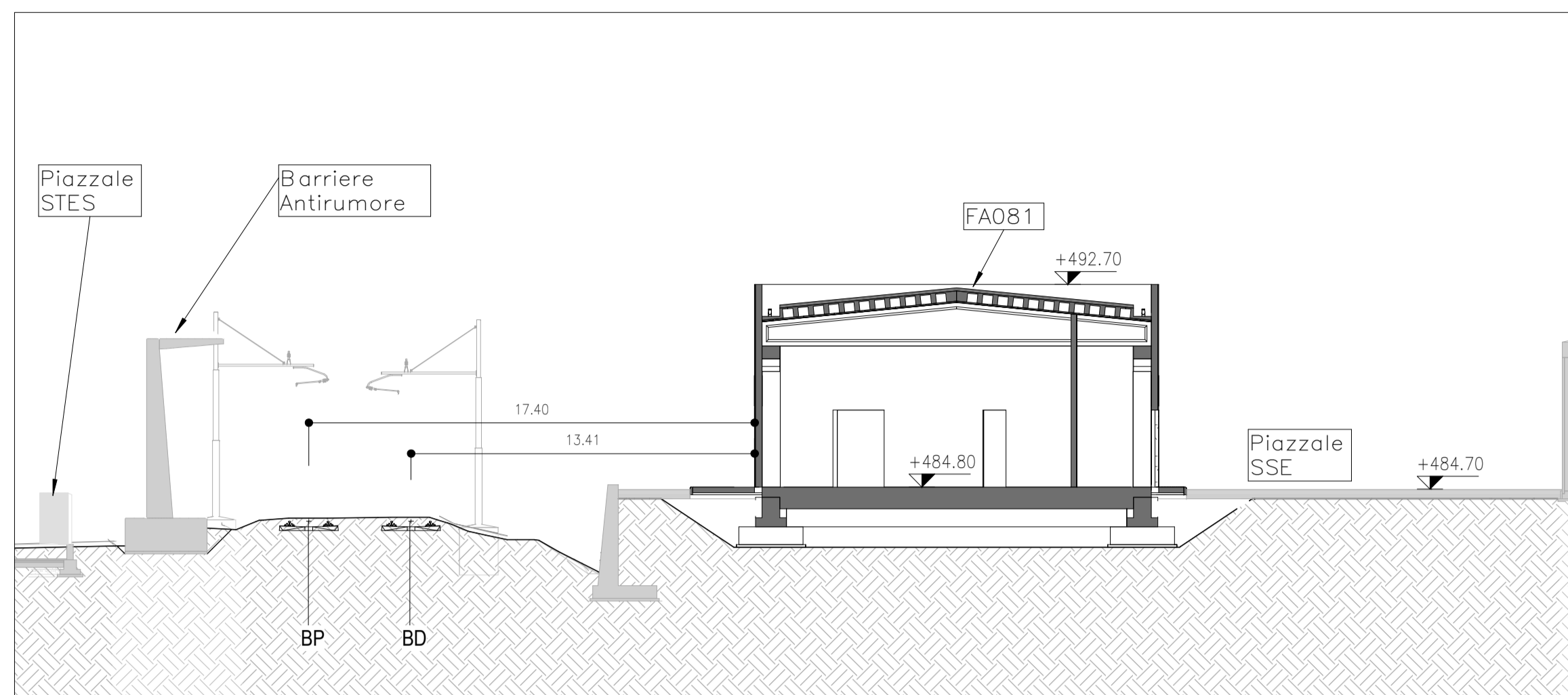
Planimetria Fabbricato SSE

SCALA 1 : 500



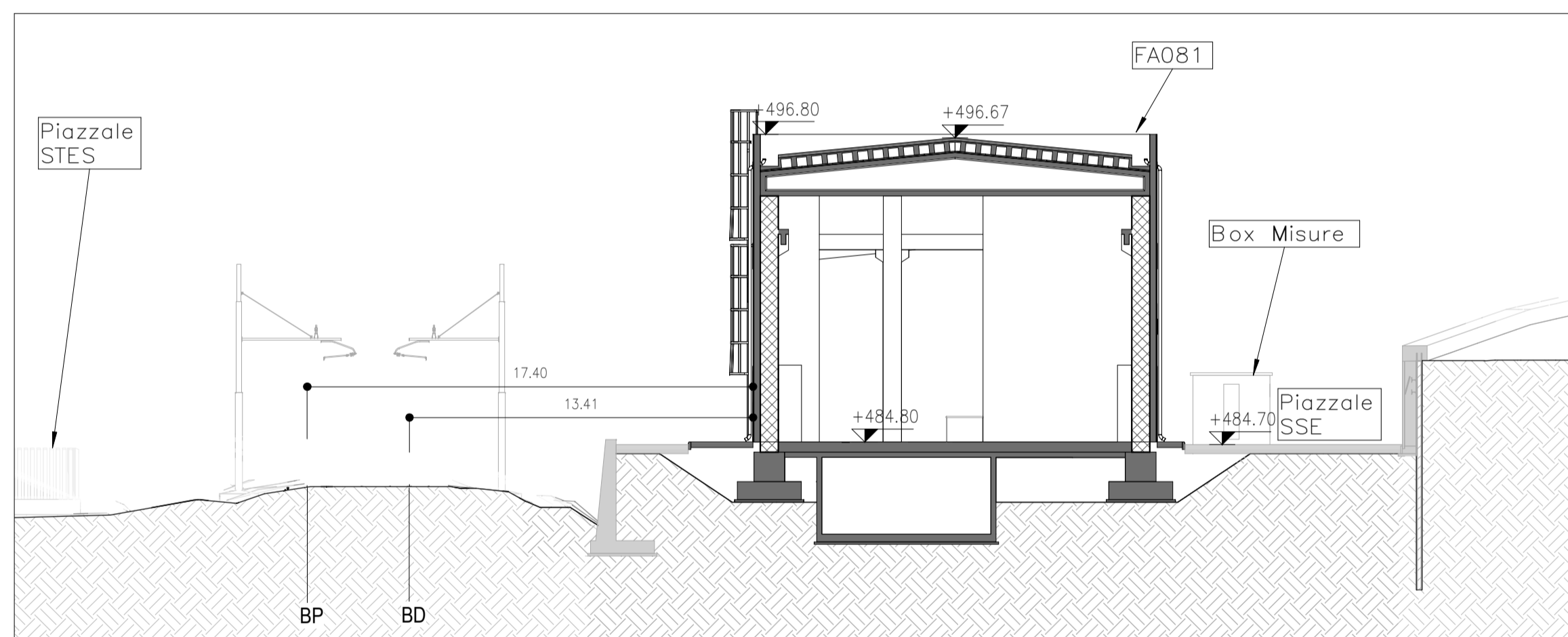
Sezione territoriale 1

SCALA 1 : 200



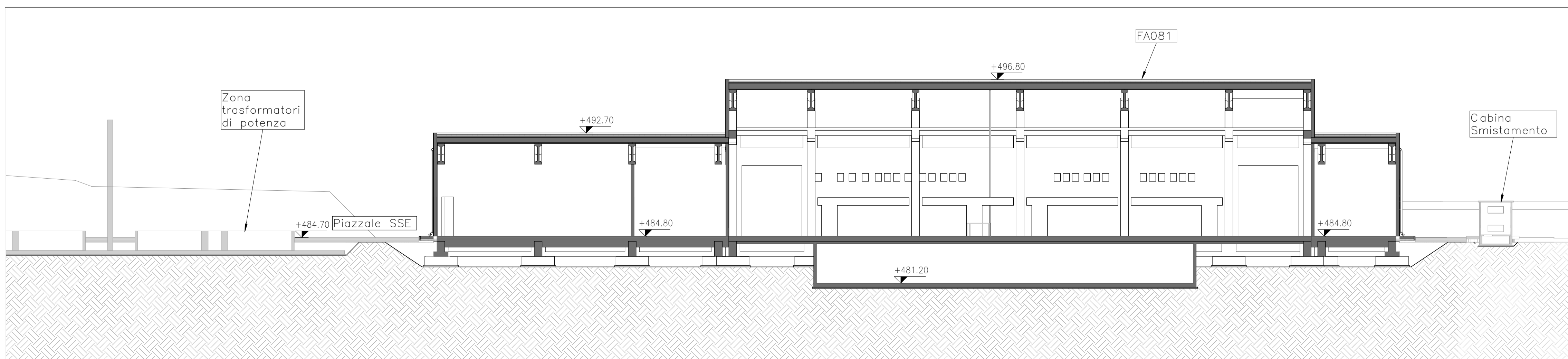
Sezione territoriale 2

SCALA 1 : 200

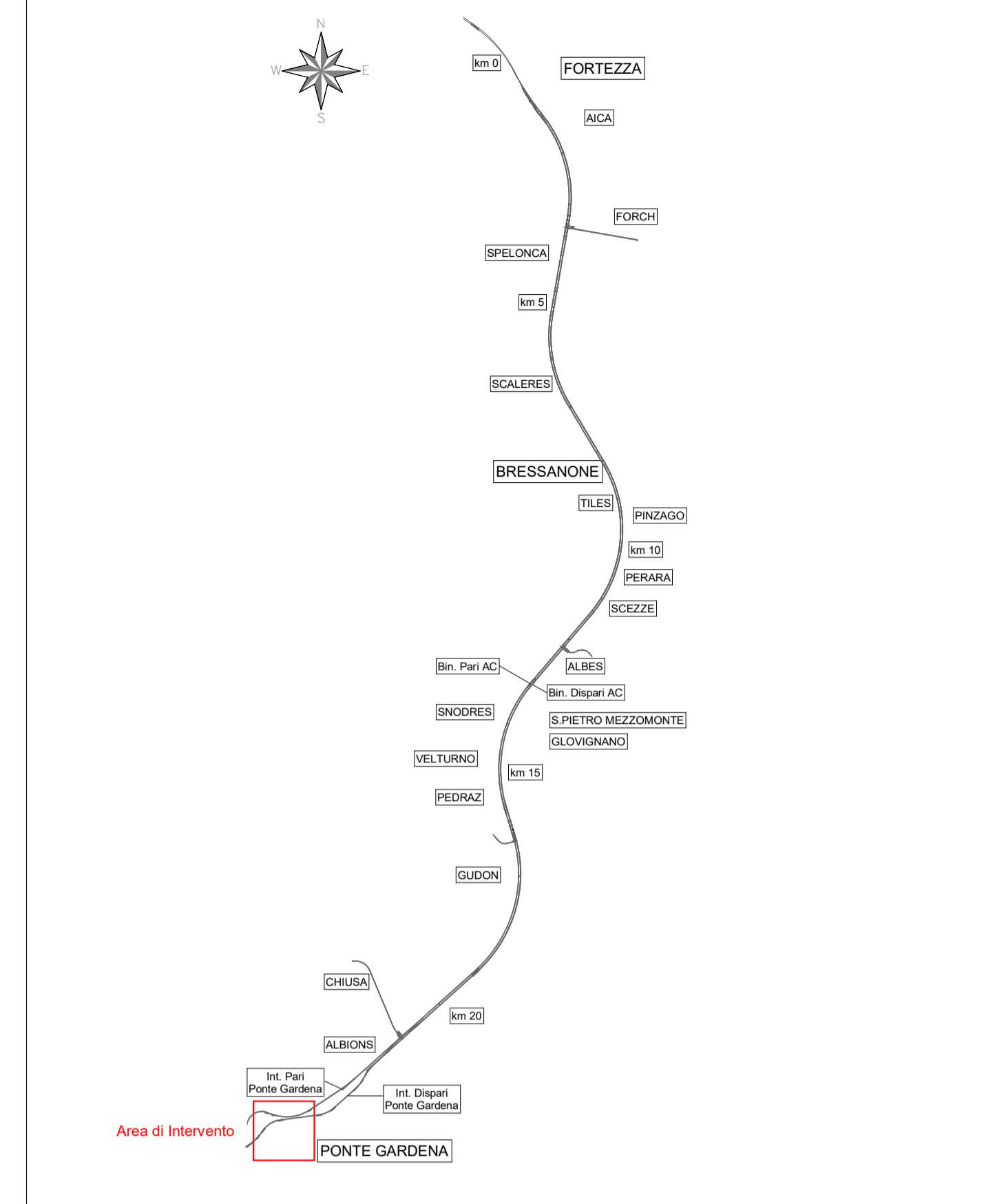


Sezione territoriale 3

SCALA 1 : 200



KEY-PLAN



**COMMITTENTE:** RFI RETE FERROVIARIA ITALIANA GRUPPO FERROVIE DELLO STATO ITALIANE

**DIREZIONE LAVORI:** ITALFERR GRUPPO FERROVIE DELLO STATO ITALIANE

**APPALTATORE:** webuild Impiemia CONSORZIODOLOMITI

**PROGETTAZIONE:** SWS

**MANDATARIA:** PINI ITALIA, GDP GEMINI, SIST

**MANDANTI:** RFI, SIST

**IL DIRETTORE DELLA PROGETTAZIONE:** Dott. Paolo Casarini

**PROGETTO ESECUTIVO**

**PROGETTAZIONE ESECUTIVA ED ESECUZIONE DEI LAVORI DI REALIZZAZIONE DEL LOTTO 1 DEL QUADRUPPLICAMENTO DELLA LINEA FERROVIARIA FORTEZZA - VERONA TRATTA "FORTEZZA - PONTE GARDENA"**

**DISEGNO**

**11 - OPERE CIVILI**

**B2-PIAZZALI AGLI IMBocchi DELLE GALLERIE E VIABILITA' DI ACCESSO**

Fabbricati tecnologici - Ponte Gardena - Fabbricato SSE

Inquadramento

APPALTATORE IL DIRETTORE TECNICO <i>Pietro Gianvecchio</i>		SCALA: As indicated						
COMMESSA	LOTTO	FASE	ENTE TIPO DOC.	OPERA/DISCIPLINA	PROGR.	REV.		
IB0U	1B	EZZAZ	FA0810	001	B			
Rev.	Descrizione	Redatto	Data	Verificato	Data	Approvato	Data	Autorizzato Data
A	Emissione	A. Sura	17/01/2022	L. Paone	18/01/2022	D. Buttafoco (Dolomiti)	19/01/2022	IL PROGETTISTA P. Casarini
B	Emissione a seguito di Indicazioni Committenza	G. Papa	18/07/2022	L. Paone	19/07/2022	D. Buttafoco (Dolomiti)	20/07/2022	IL DIRETTORE DELLA PROGETTAZIONE Dott. Paolo Casarini