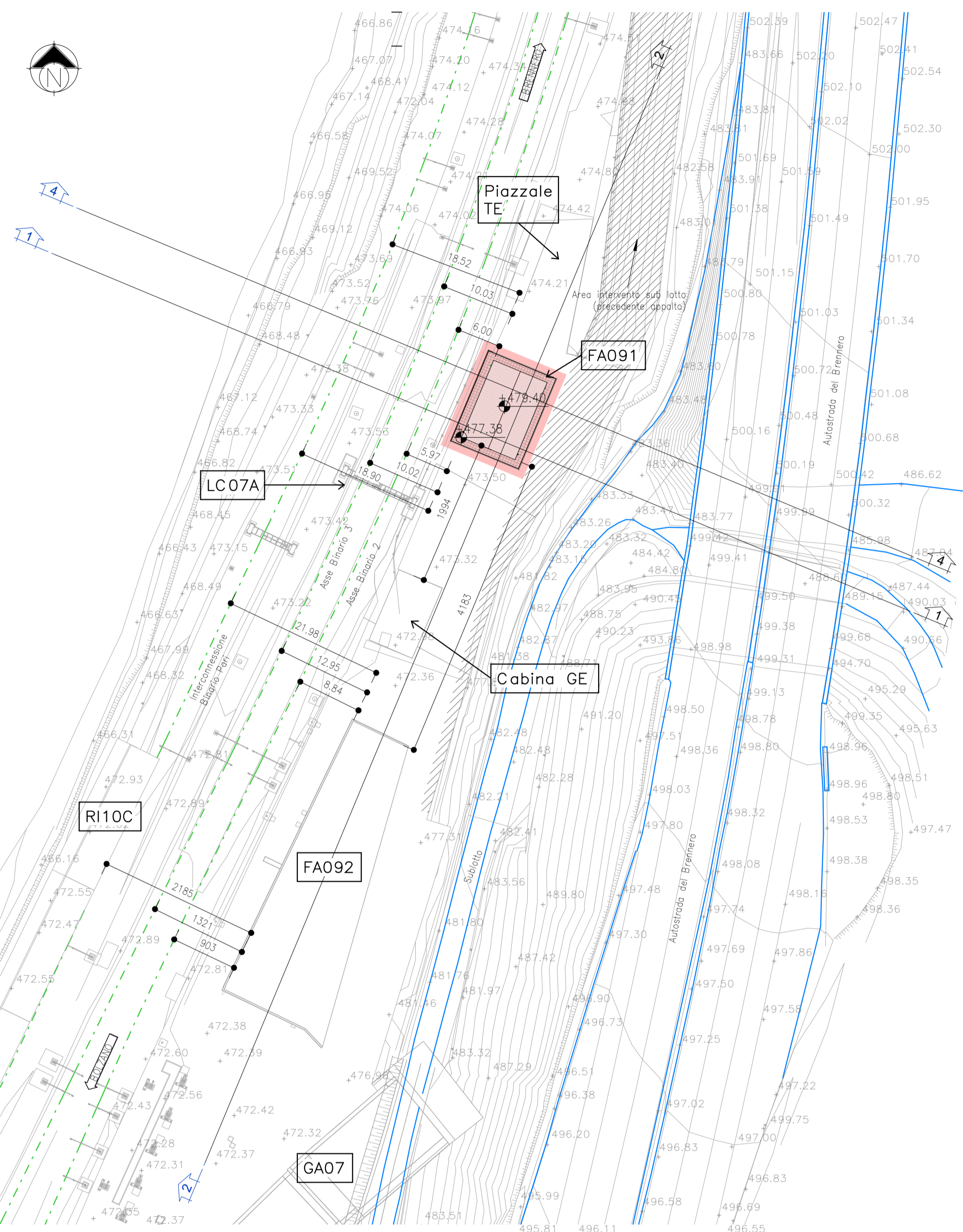


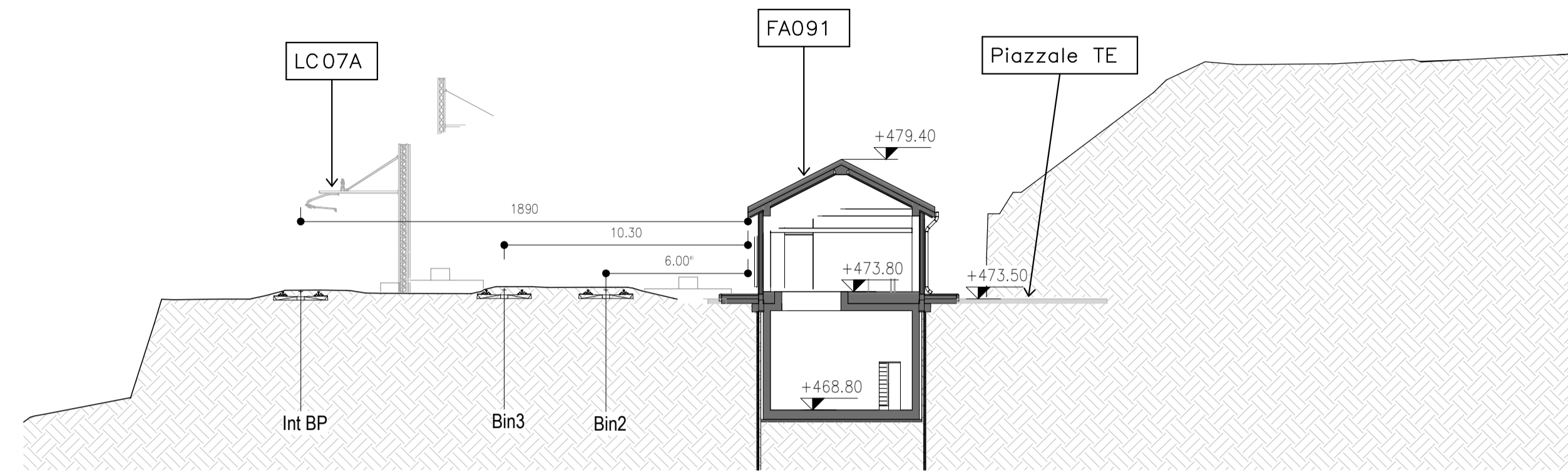
Planimetria Fabbricato AI

SCALA 1 : 500



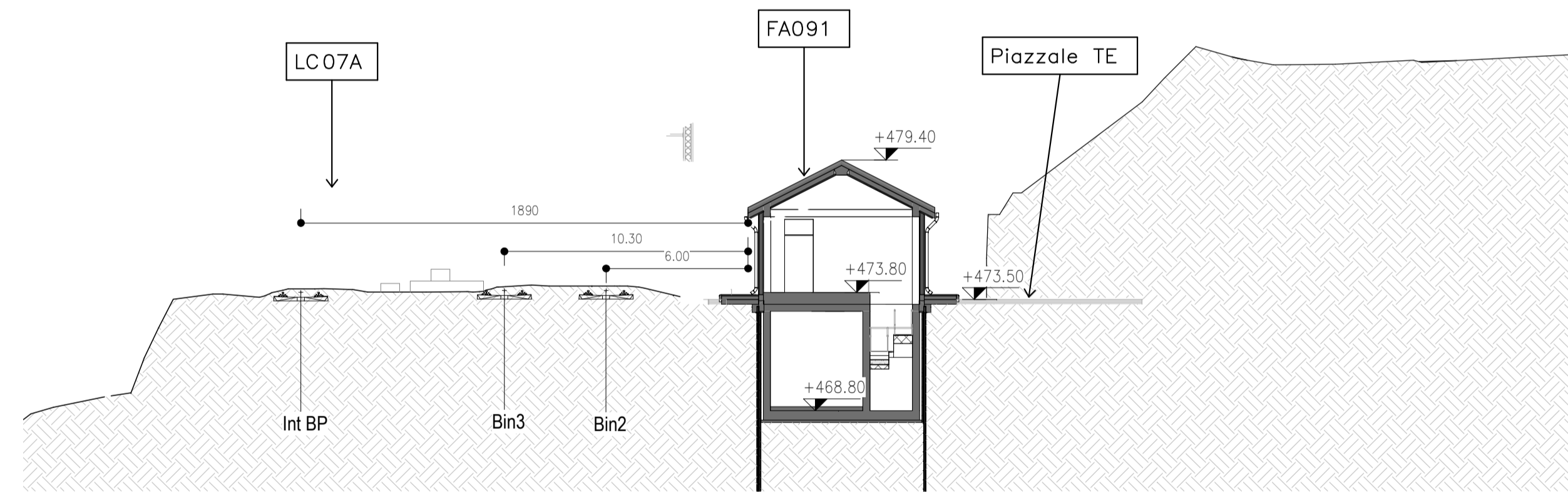
Sezione territoriale 1

SCALA 1 : 200



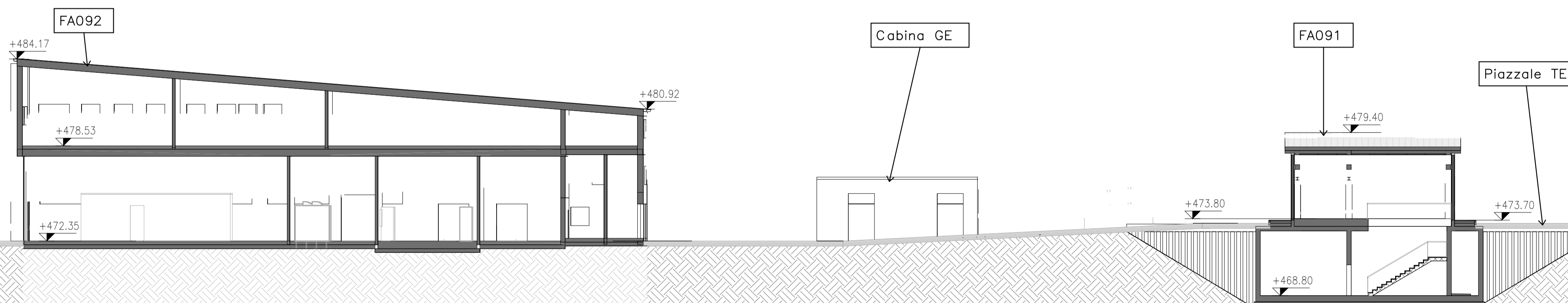
Sezione territoriale 3

SCALA 1 : 200

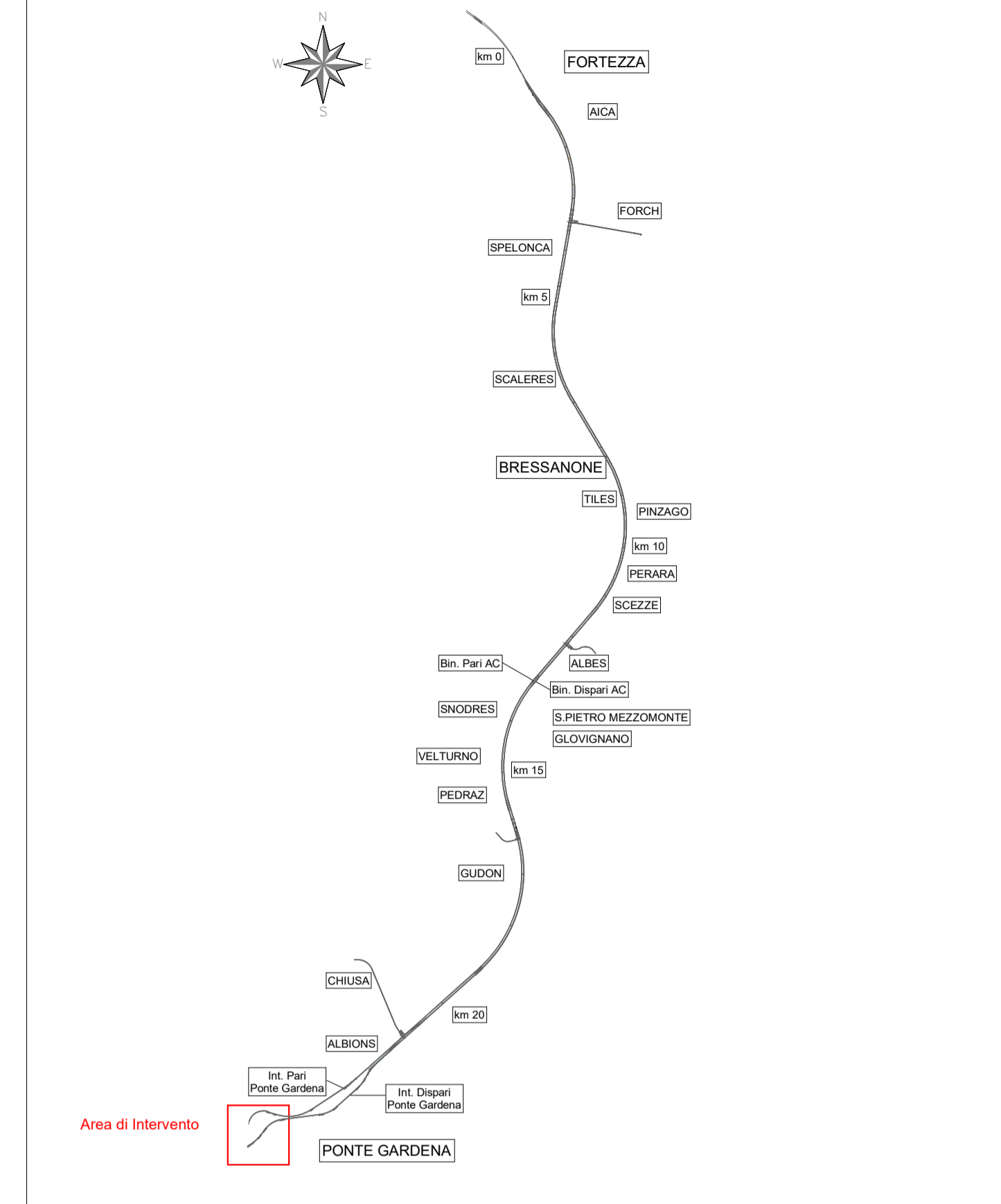


Sezione territoriale 2

SCALA 1 : 200



KEY-PLAN



COMMITTENTE:



DIREZIONE LAVORI:



APPALTATORE:



PROGETTAZIONE:



IL DIRETTORE DELLA PROGETTAZIONE: Ing. Paolo Casaro

PROGETTO ESECUTIVO

PROGETTAZIONE ESECUTIVA ED ESECUZIONE DEI LAVORI DI REALIZZAZIONE DEL LOTTO 1 DEL QUADRUPPLICAMENTO DELLA LINEA FERROVIARIA FORTEZZA - VERONA TRATTA "FORTEZZA - PONTE GARDENA"

DISEGNO

11 - OPERE CIVILI
B2-PIAZZALI AGLI IMBocchi DELLE GALLERIE E VIABILITA' DI ACCESSO
Fabbricati tecnologici - Ponte Gardena - Fabbricato AI
Inquadramento

APPALTATORE IL DIRETTORE TECNICO <i>Ing. Pietro Gianvecchio</i>	SCALA: As indicated
---	------------------------

COMMESSA	LOTTO	FASE	ENTE	TIPO DOC.	OPERA/DISCIPLINA	PROGR.	REV.
IB0U	1B	EZZAZ	FA091	001	B		

Rev.	Descrizione	Redatto	Data	Verificato	Data	Approvato	Data	Autorizzato Data
A	Emissione	A. Sura	17/01/2022	L. Paone	18/01/2022	D. Buttafoco (Dolomiti)	19/01/2022	IL PROGETTISTA P. Casaro
B	Emissione a seguito di Indicazioni Committenza	G. Papa	18/07/2022	L. Paone	19/07/2022	D. Buttafoco (Dolomiti)	20/07/2022	IL DIRETTORE TECNICO Ing. Pietro Gianvecchio