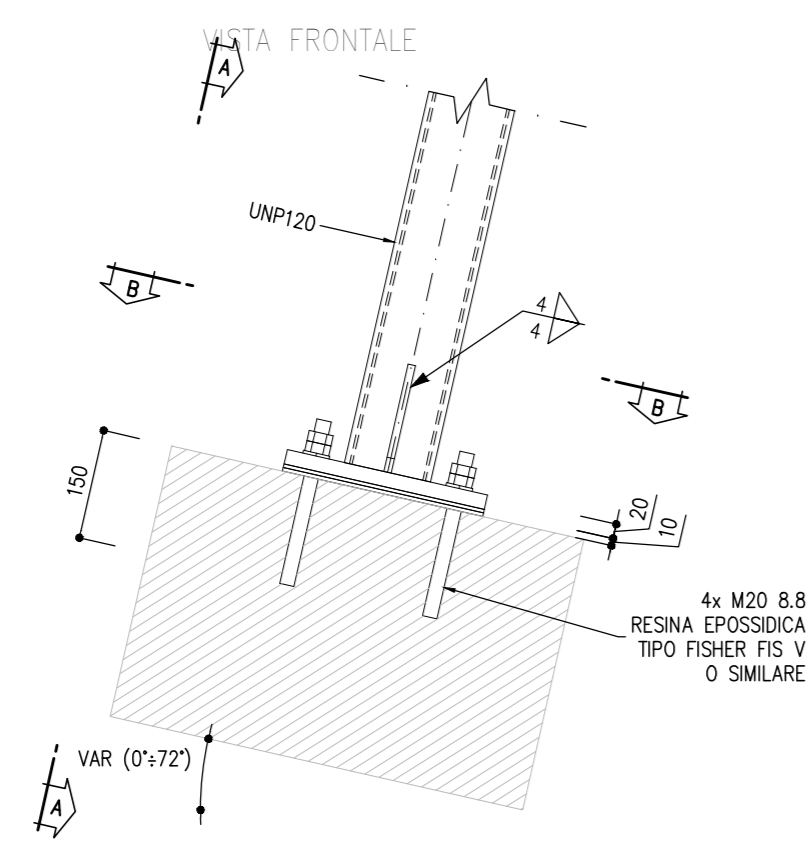
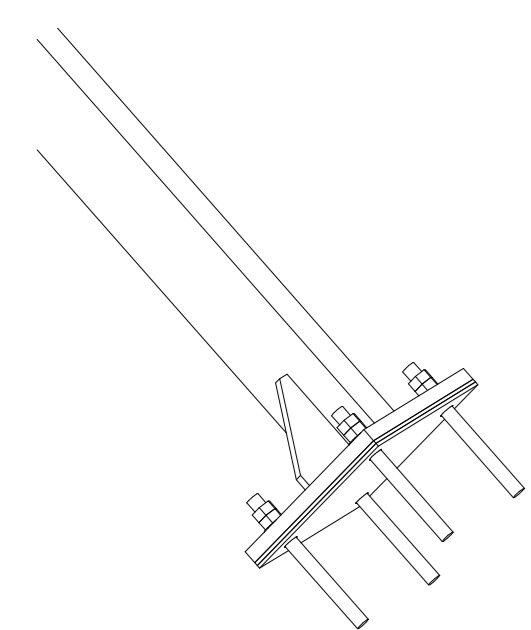
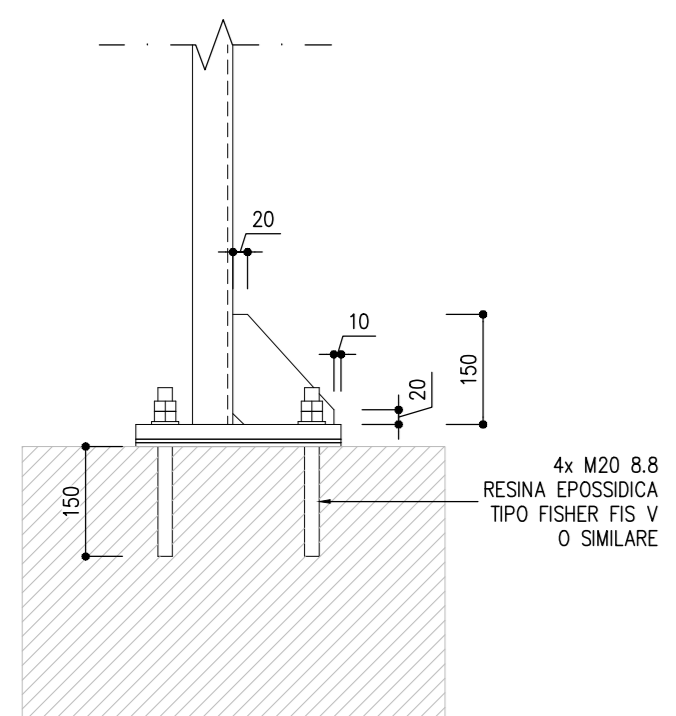


DETTAGLIO 1  
SCALA 1 : 10

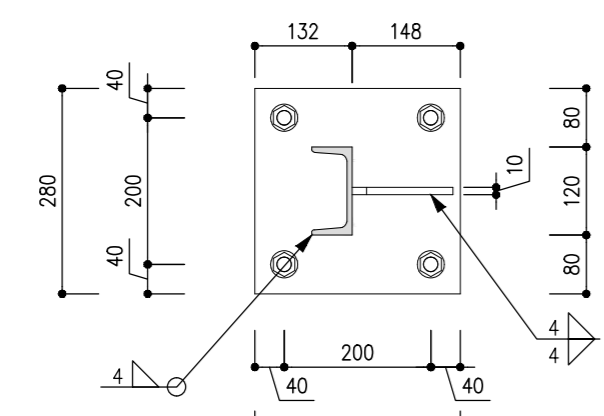
VISTA 3D



SEZIONE A-A

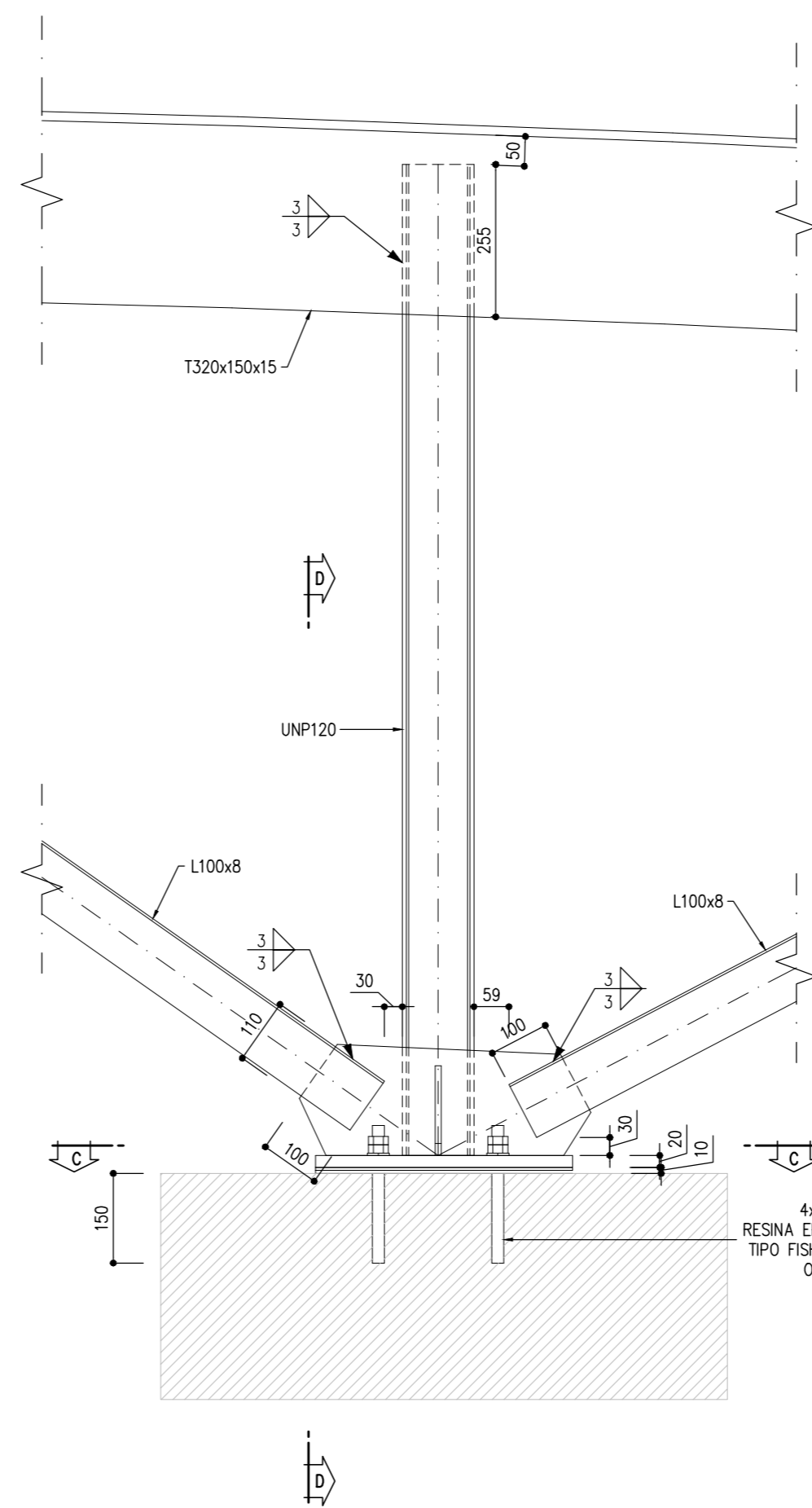


SEZIONE B-B

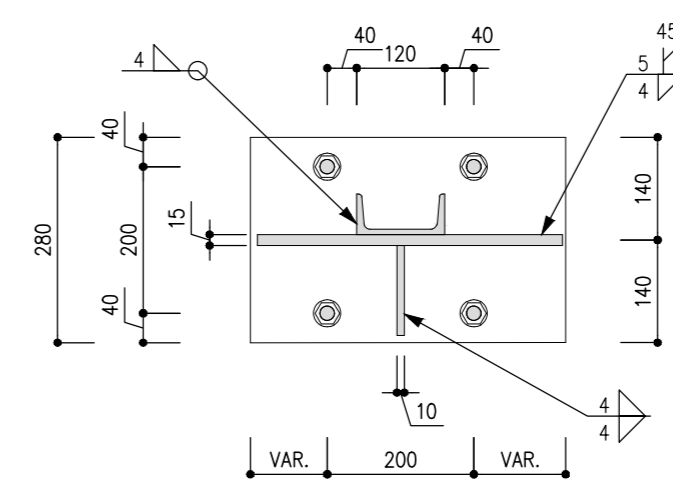


DETTAGLIO 2  
SCALA 1 : 10

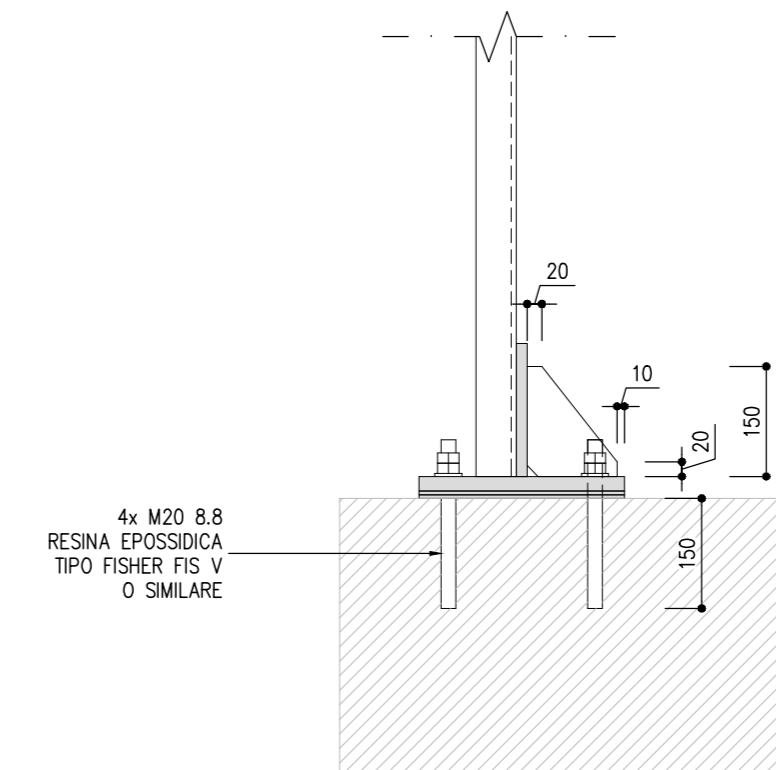
VISTA FRONTALE



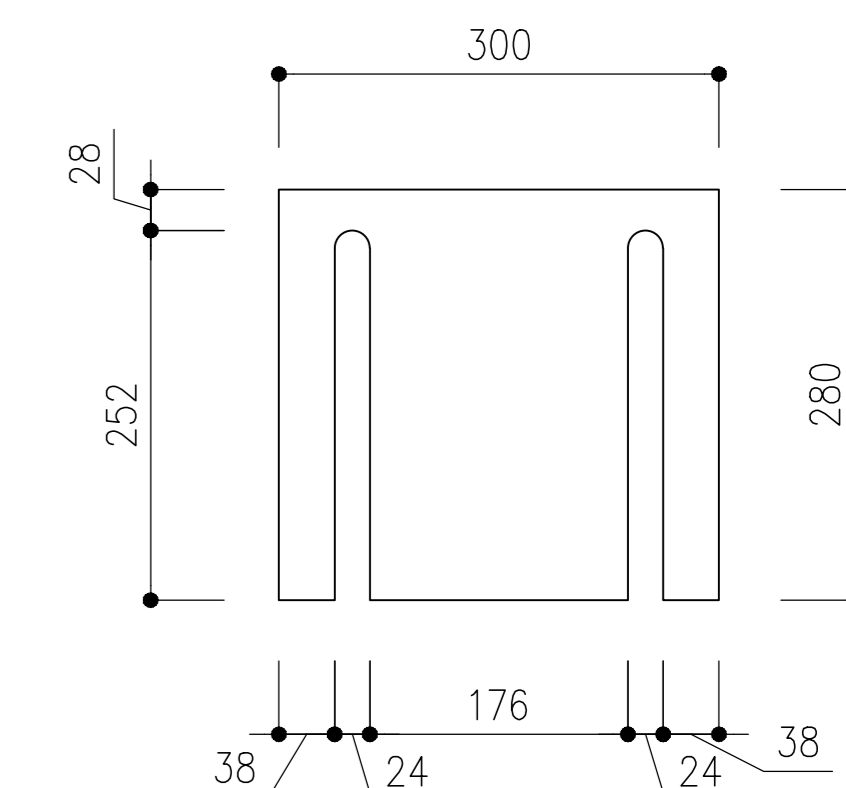
SEZIONE C-C



SEZIONE D-D

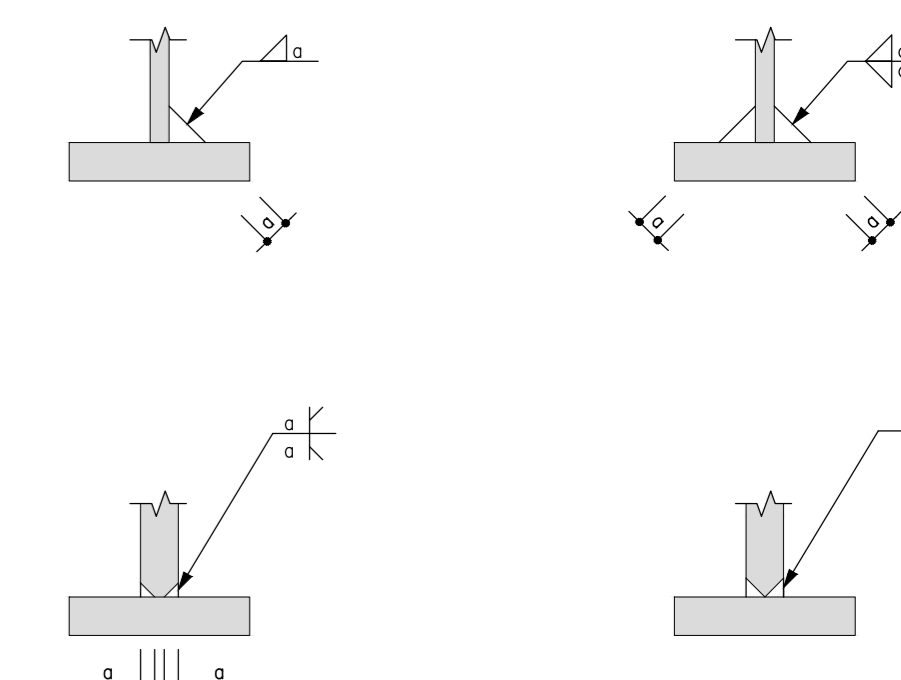


DETTAGLIO CONTROPIASTRE



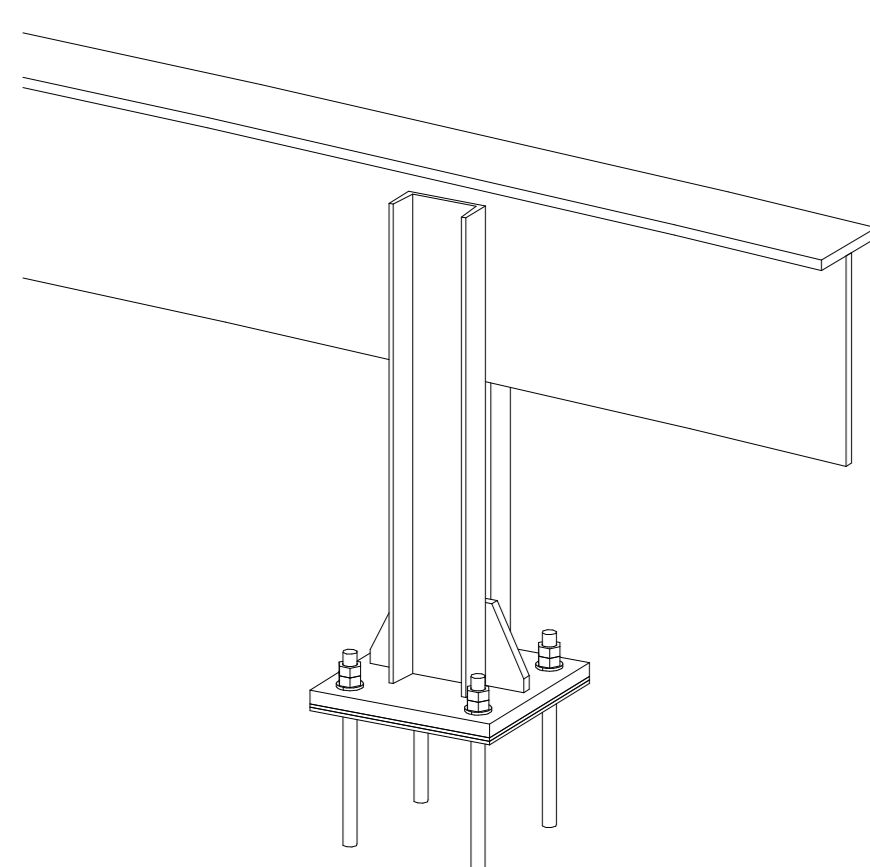
SPESORE: 2 mm; 6 mm

SALDATURE

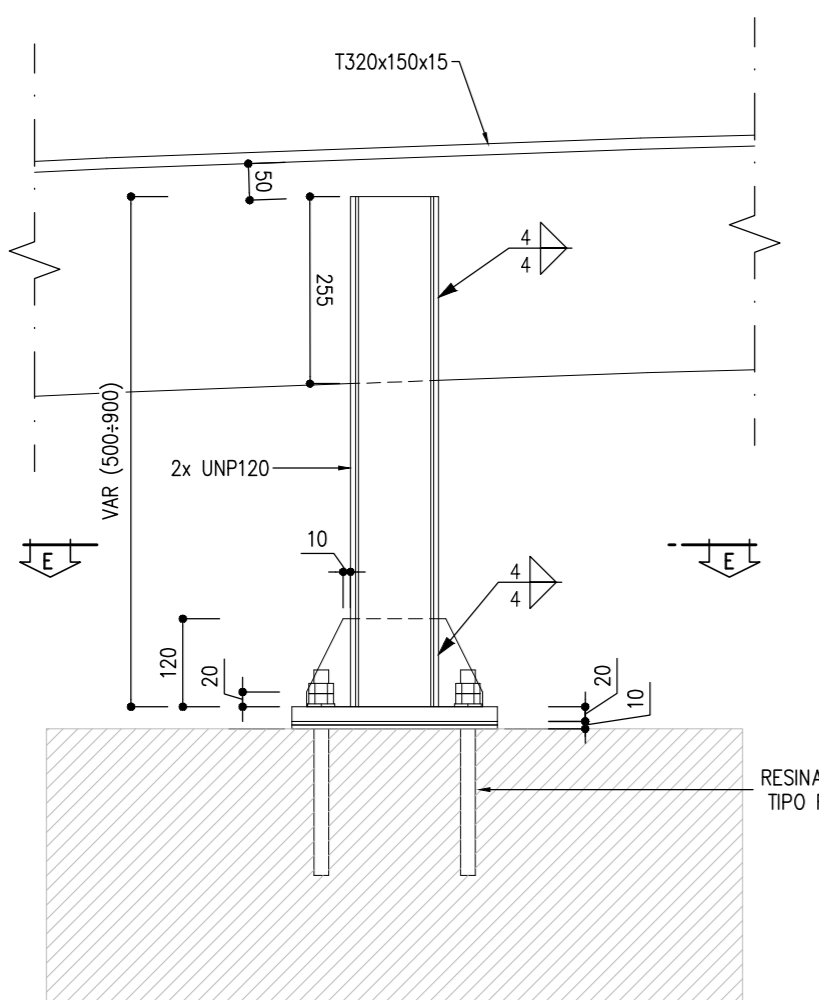


DETTAGLIO 3  
SCALA 1 : 10

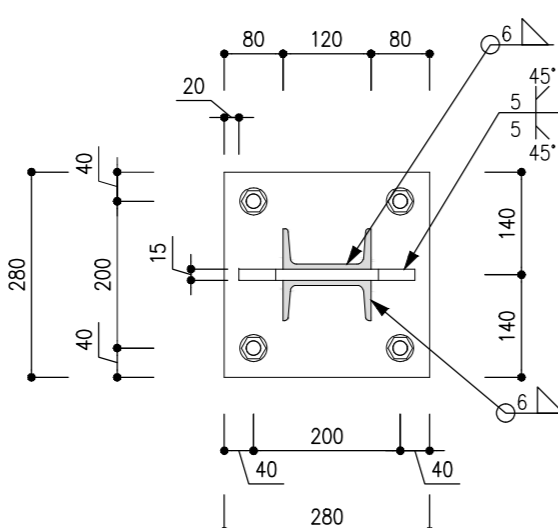
VISTA 3D



VISTA FRONTALE

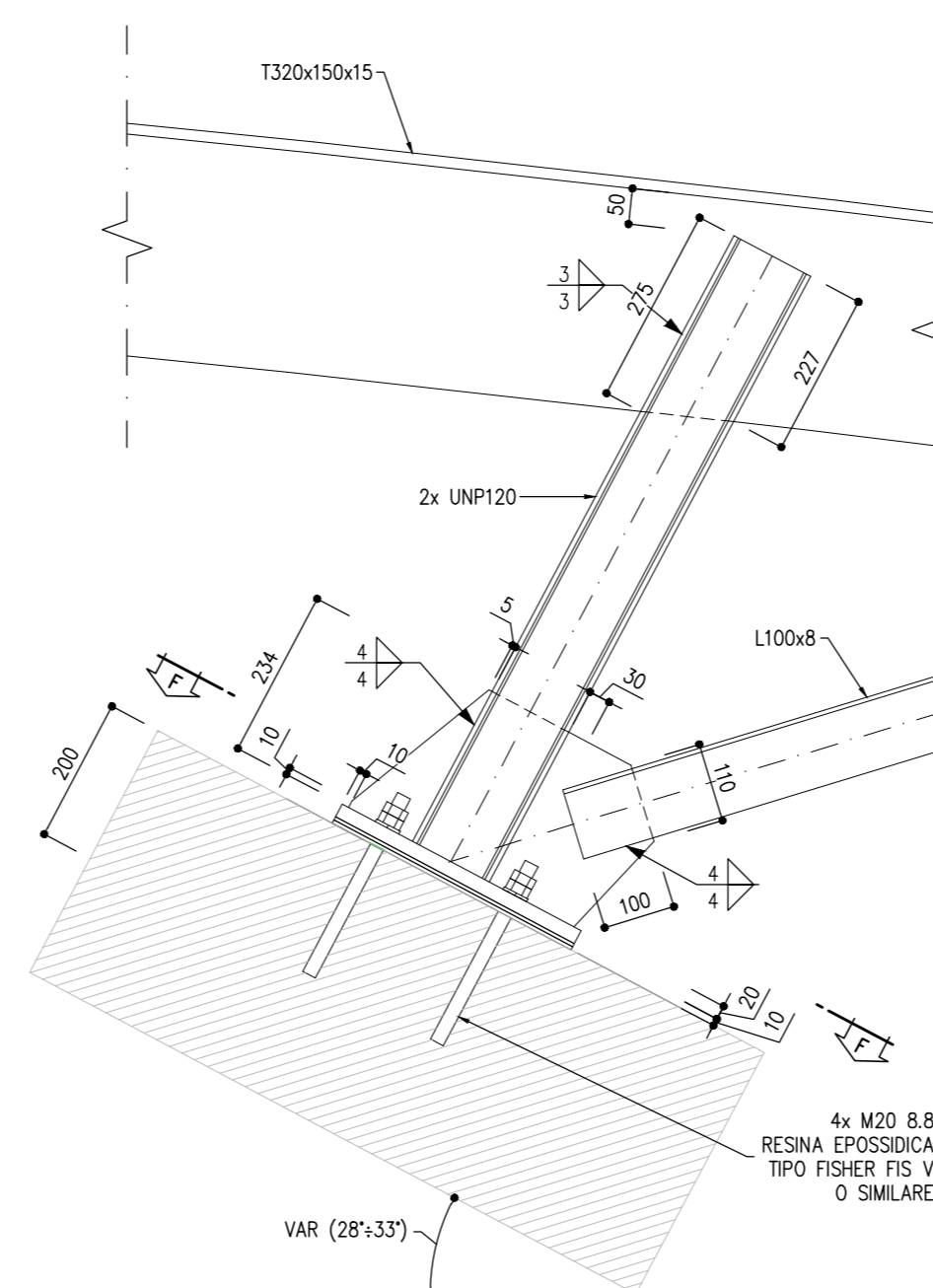


SEZIONE E-E

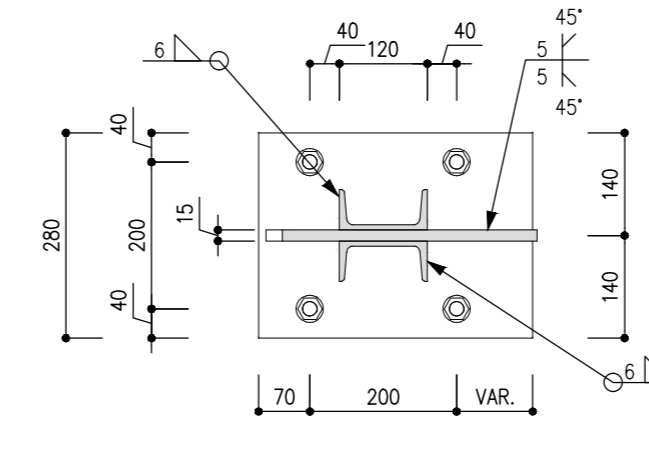


DETTAGLIO 4  
SCALA 1 : 10

VISTA FRONTALE

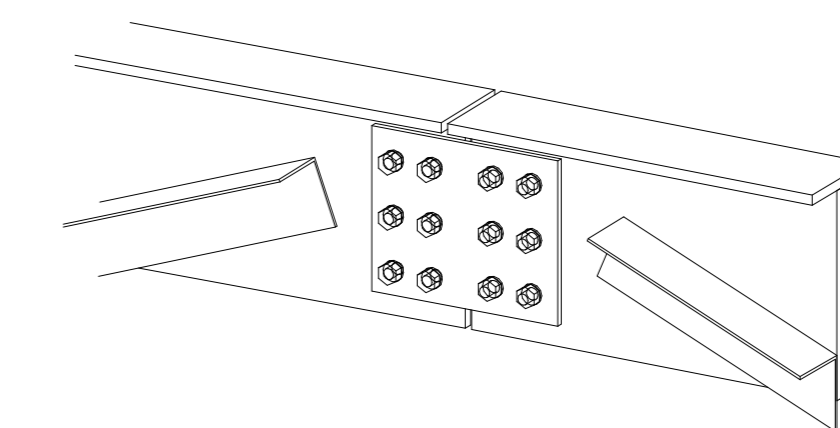


SEZIONE F-F

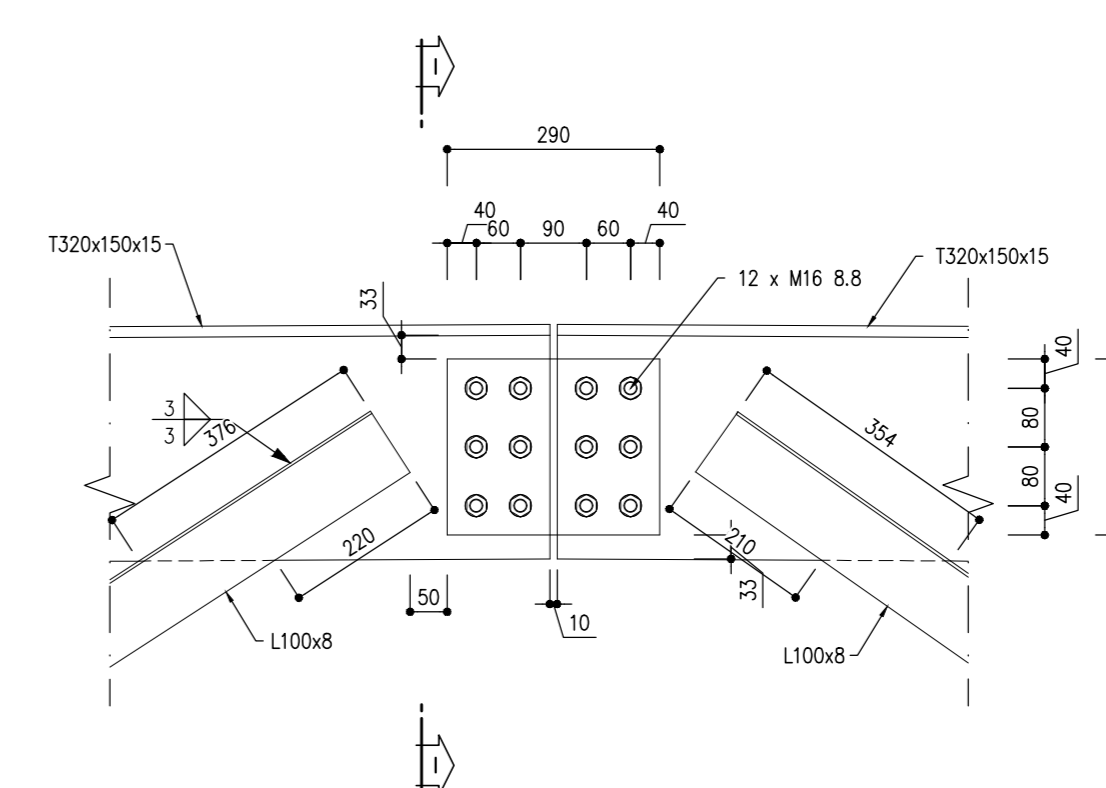


DETTAGLIO 7  
SCALA 1 : 10

VISTA 3D

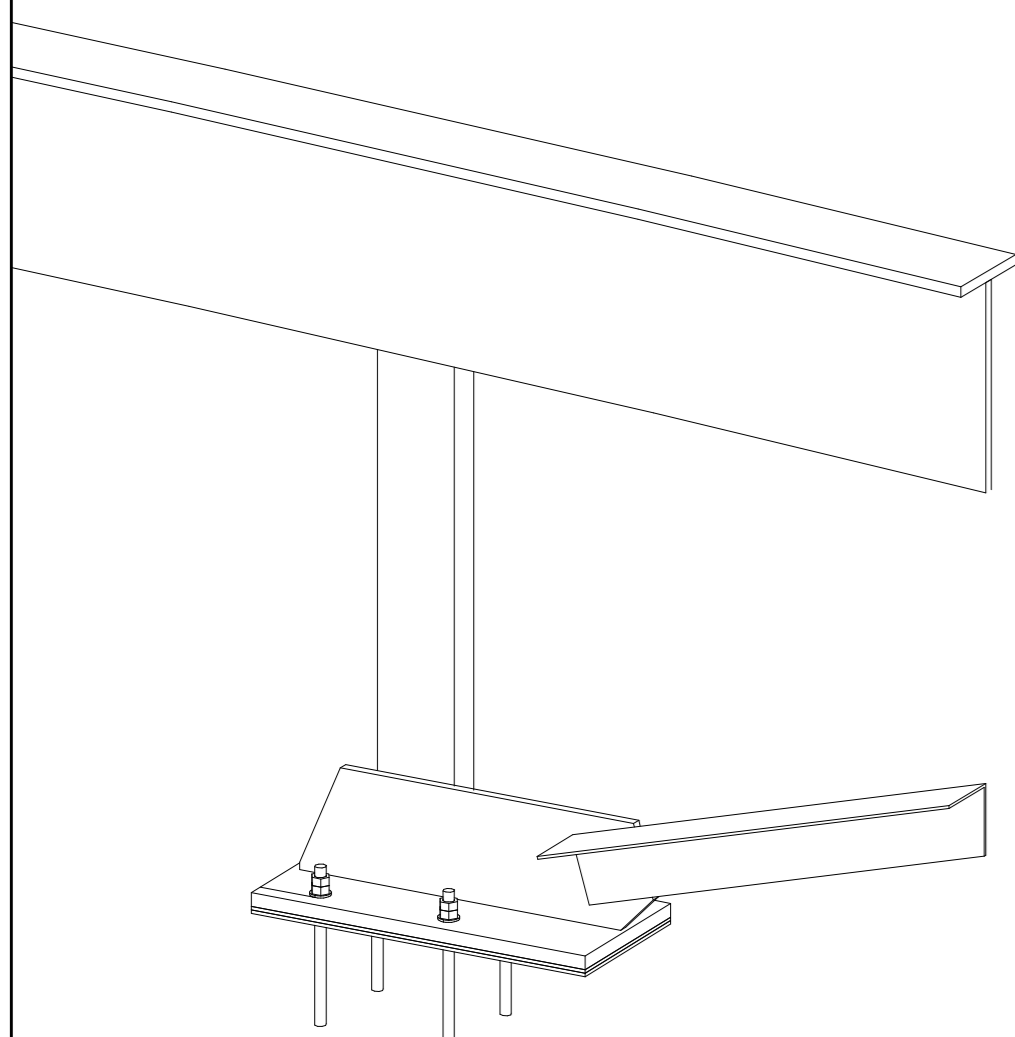


VISTA FRONTALE

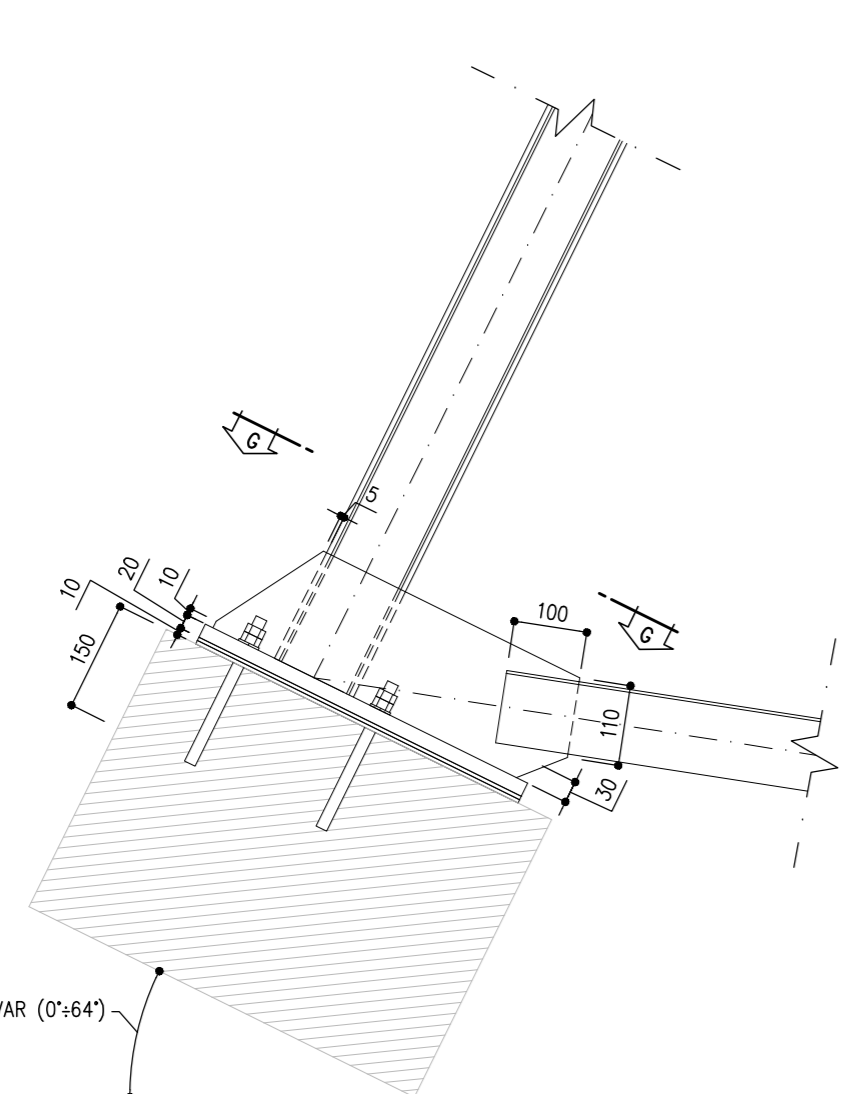


DETTAGLIO 5  
SCALA 1 : 10

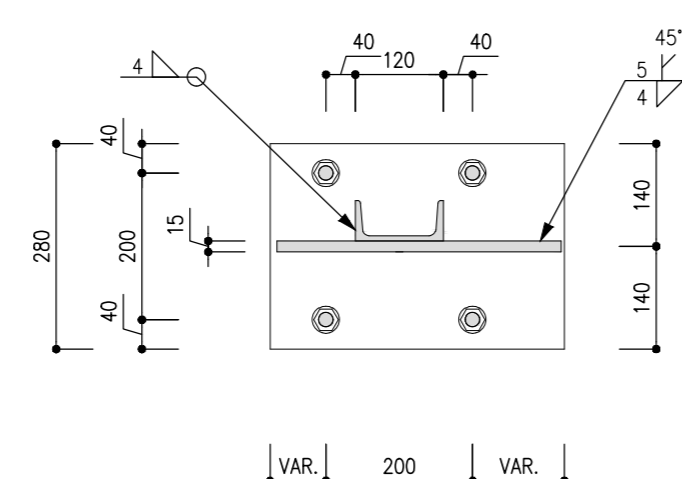
VISTA 3D



VISTA FRONTALE

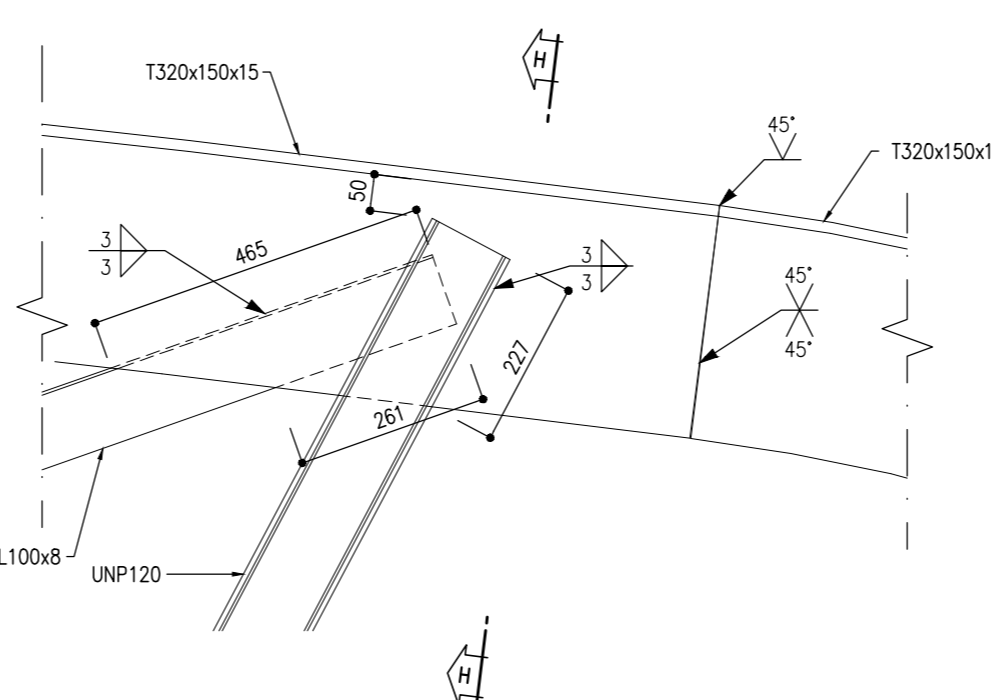


SEZIONE G-G

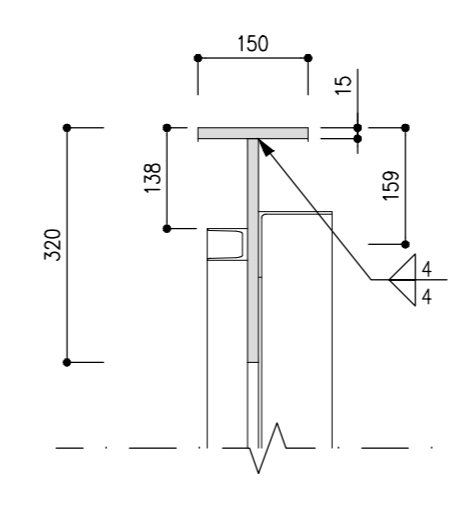


DETTAGLIO 6  
SCALA 1 : 10

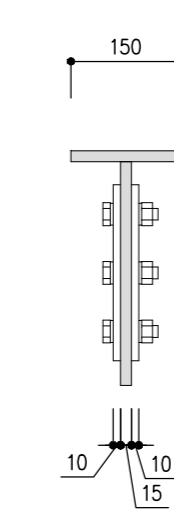
VISTA FRONTALE



SEZIONE H-H



SEZIONE I-I



MATERIALI

ACCIAIO DA CARPENTERIA  
Profili laminati e piastre (UNI EN 10025-2): S 355 (f<sub>y</sub> = 355 MPa) ; J2 (Res.=27 J T=20 ° C)  
Contropiastre (UNI EN 10025-2): S275 (f<sub>y</sub> = 275 MPa) J4  
Finitura carpenteria: Zincatura a caldo  
Categoria di corrosivita' (UNI 14713-1): C2  
Classe di esecuzione (UNI EN 1090): EXC2  
Bulloneria: Bulloni 8.8 UNI 5737-65  
Dadi 65 UNI 5588-65  
Rosette UNI 6592-69  
Barre filettate 8.8  
Finitura bulloneria: Zincatura elettrolitica UNI 3740  
Saldature: Classe II. Salto gas protettore (MAG).  
Livello di accettazione saldature (UNI EN ISO 5817:2008): C

NOTE

1. Quote e dimensioni da verificare in cantiere prima della produzione dei pezzi.

NOTE

Per la planimetria fare riferimento alla tavola:  
"BOU1BEZZP9CA0100005B"  
Per le sezioni fare riferimento alla tavola:  
"BOU1BEZZWAG0100005B"  
Per la struttura in legno o copertura della struttura metallica fare riferimento al pacchetto di tavole dedicate

COMMITTENTE:  
**RFI**  
RETE FERROVIARIA ITALIANA  
GRUPPO FERROVIE DELLO STATO ITALIANE

DIREZIONE LAVORI:  
**ITALFERR**  
GRUPPO FERROVIE DELLO STATO ITALIANE

APPALTATORE:  
**webuild** **Imprens**  
CONSORZIODOLOMITI

PROGETTAZIONE:  
MANDATARIA: **SWS**  
MANDANTI: **PINI**, **GDP**, **GEOMIN**, **SISI**  
IL DIRETTORE DELLA PROGETTAZIONE:  
**ORDINE INGENGERI**  
**Dott. Paolo Cusi**  
**Dott. Roberto Lorenzini**  
**Dott. Paolo Gougnon**  
iscrizione A.I.P.E. n° 2218

PROGETTO ESECUTIVO  
PROGETTAZIONE ESECUTIVA ED ESECUZIONE DEI LAVORI DI REALIZZAZIONE DEL LOTTO 1  
DEL QUADRUPPLICAMENTO DELLA LINEA FERROVIARIA FORTEZZA - VERONA  
TRATTA "FORTEZZA - PONTE GARDENA"

DISEGNO  
08 - GALLERIE  
D-GALLERIA SCALERES  
Imbocco Nord (Fortezza)  
Galleria Artificiale - Copertura - Struttura metallica: particolari costruttivi

APPALTATORE		IL DIRETTORE TECNICO		SCALA:			
1:10		1:10		1:10			
COMMESSA	LOTTO	FASE	ENTE	TIPO DOC.	OPERA/DISCIPLINA	PROGR.	REV.
IBOU	1B	E	ZZ	BB	GA0100	005	B
Rev.	Descrizione	Redatto	Data	Verificato	Data	Approvato	Data
A	Emissione	M. Inganni	13/01/22	A. Valente	14/01/22	D. Buttacchio	15/01/22
B	Emissione per indicazione	L. Giacco	18/07/22	A. Valente	19/07/22	D. Buttacchio	20/07/22
		Completata					