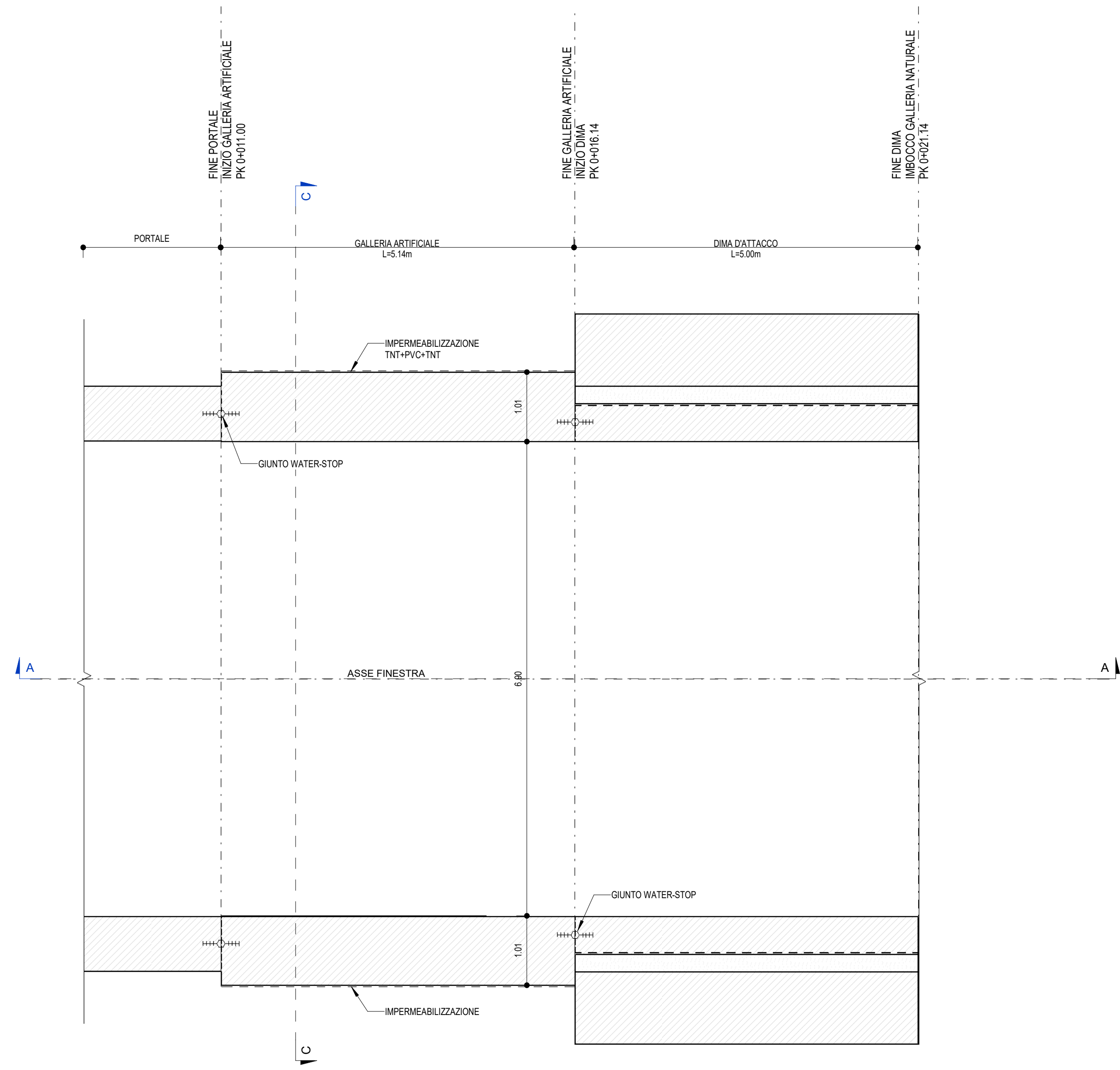
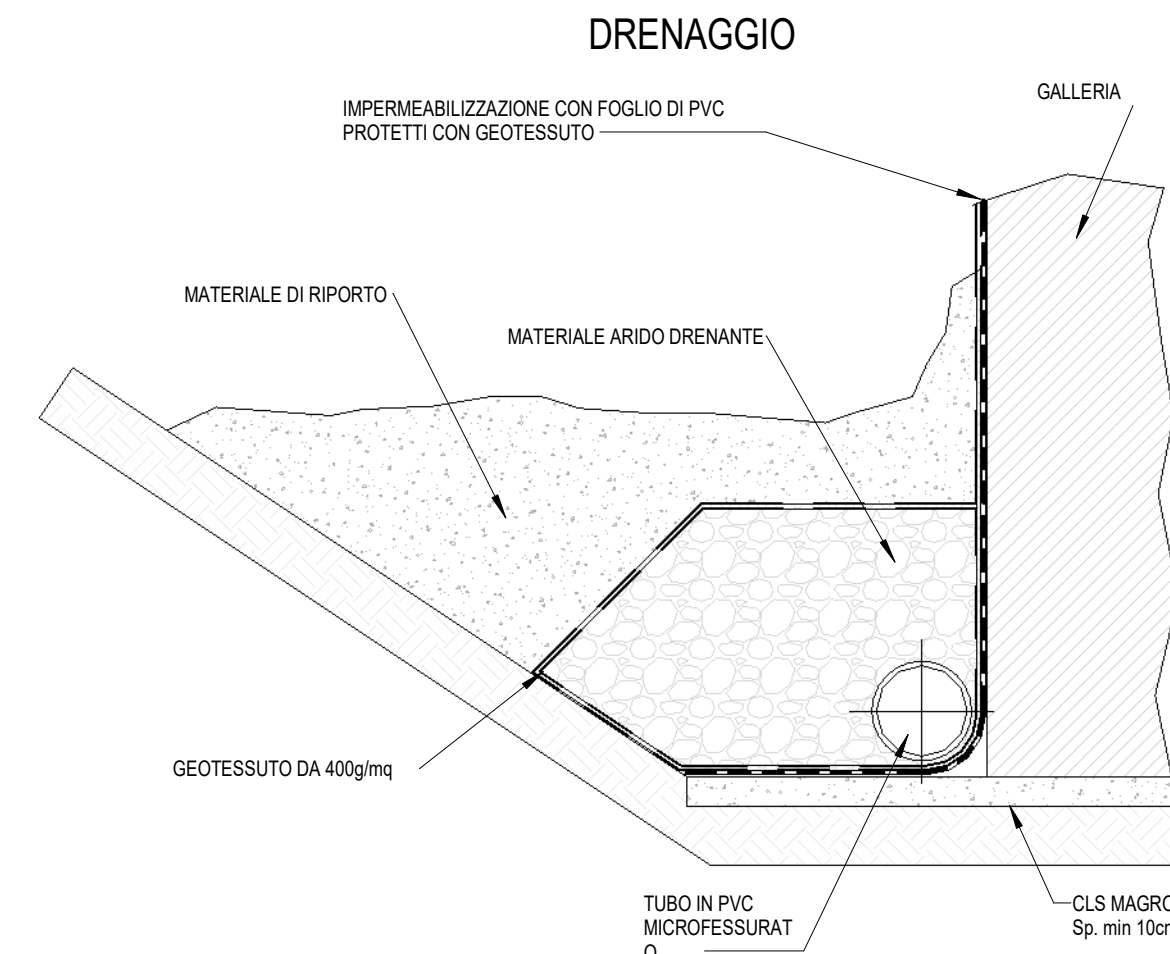


PIANTA
SCALA 1 : 50

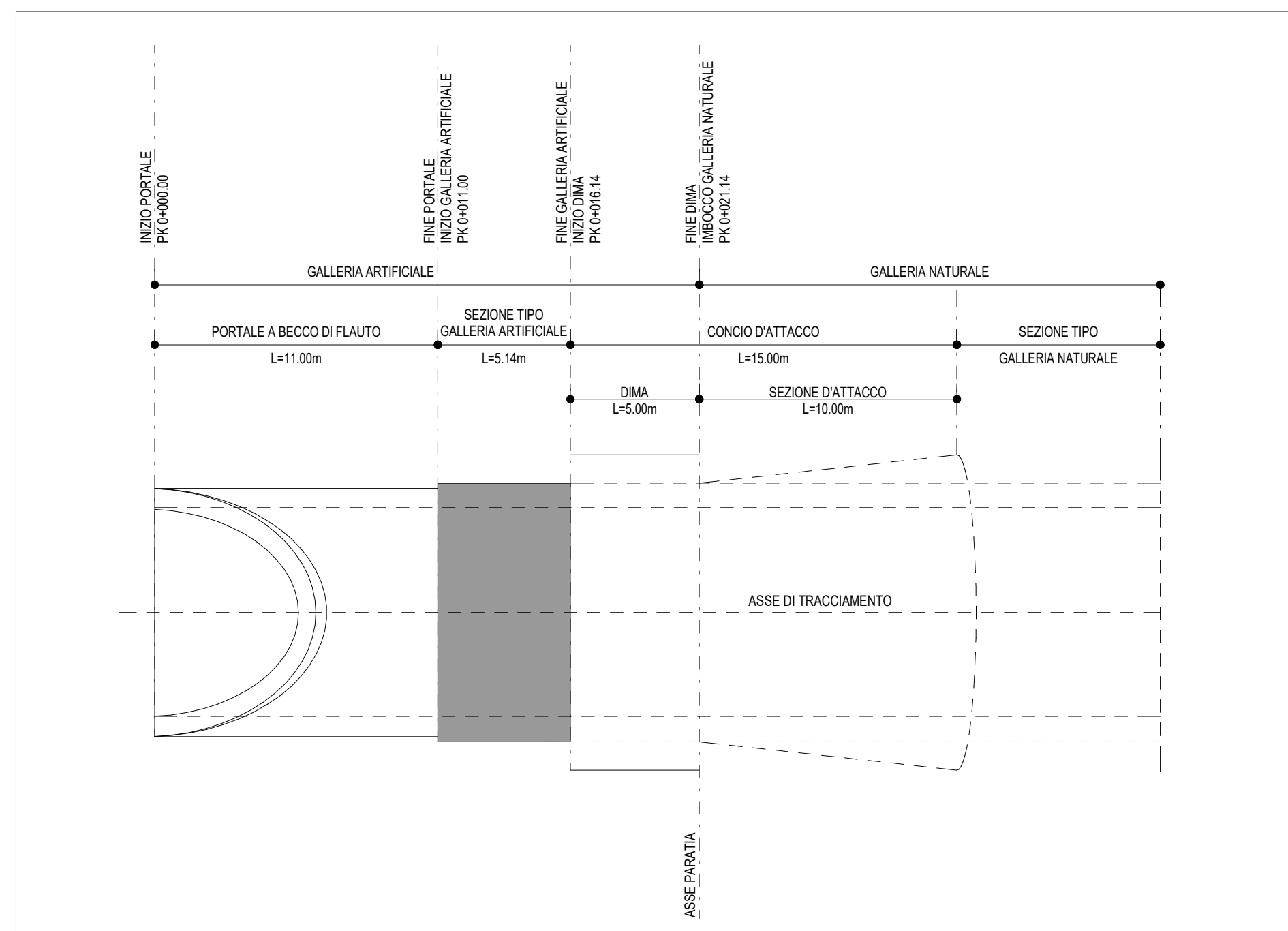
SEZIONE B-B



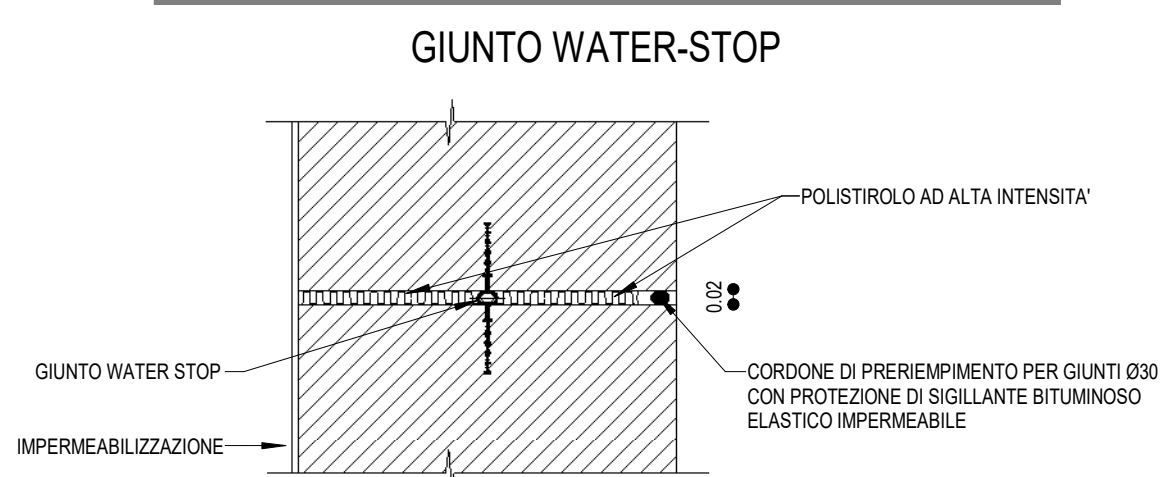
PARTICOLARE "1"
SCALA 1 : 20



SCHEMA PLANIMETRICO
SCALA 1 : 200

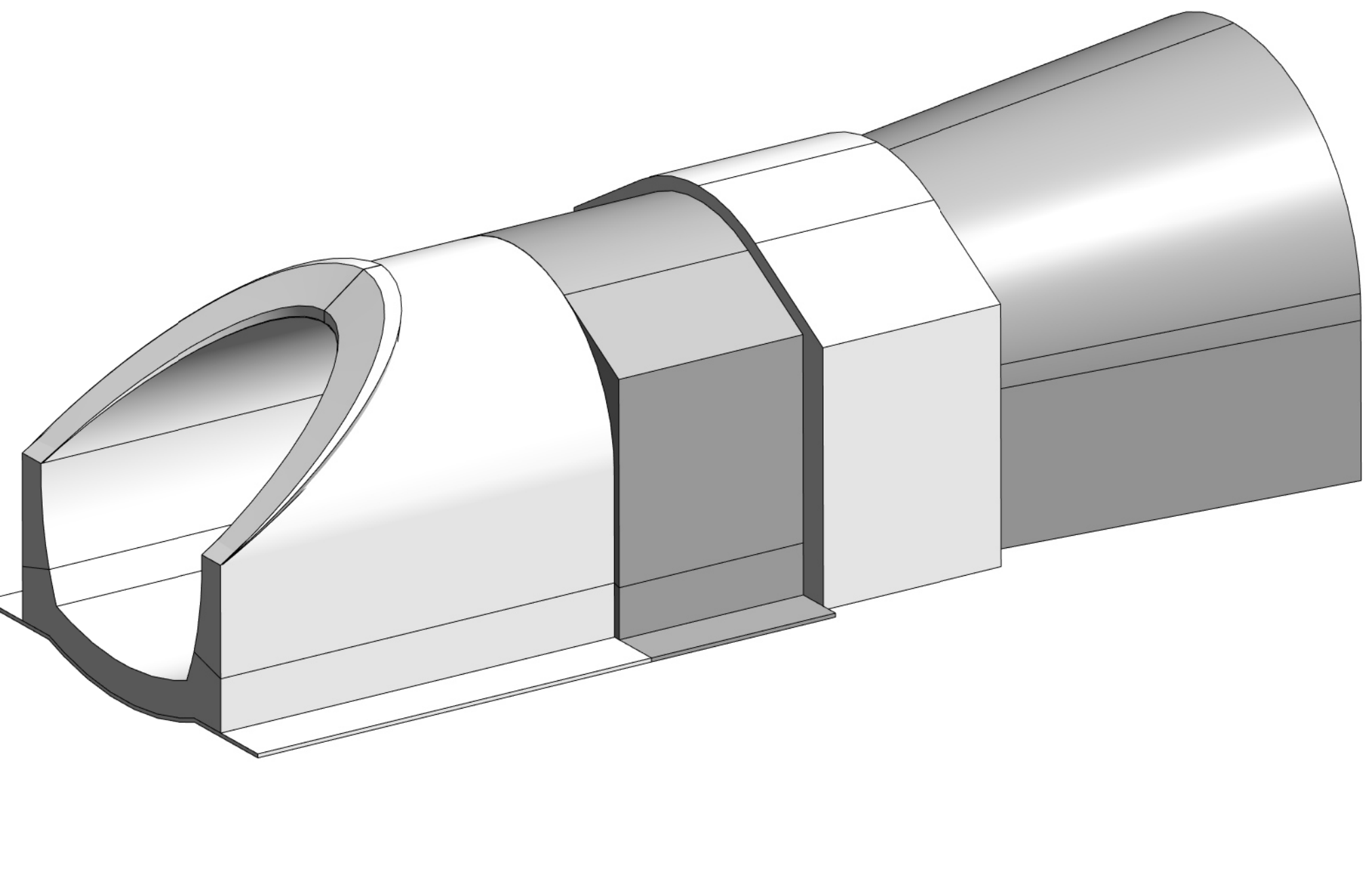
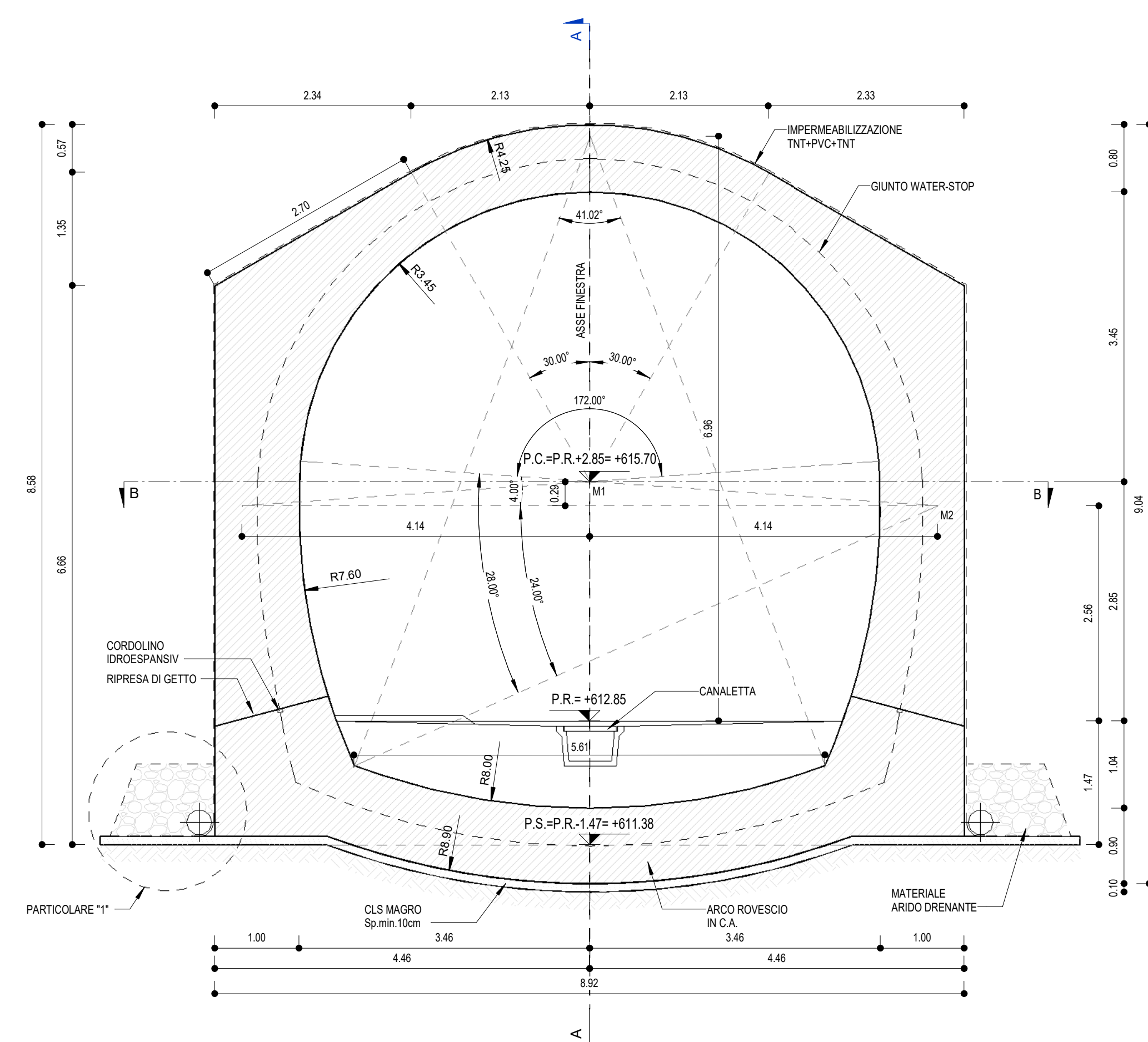


PARTICOLARE 2
SCALA 1 : 10



SEZIONE TRASVERSALE
SCALA 1 : 50

SEZIONE C-C

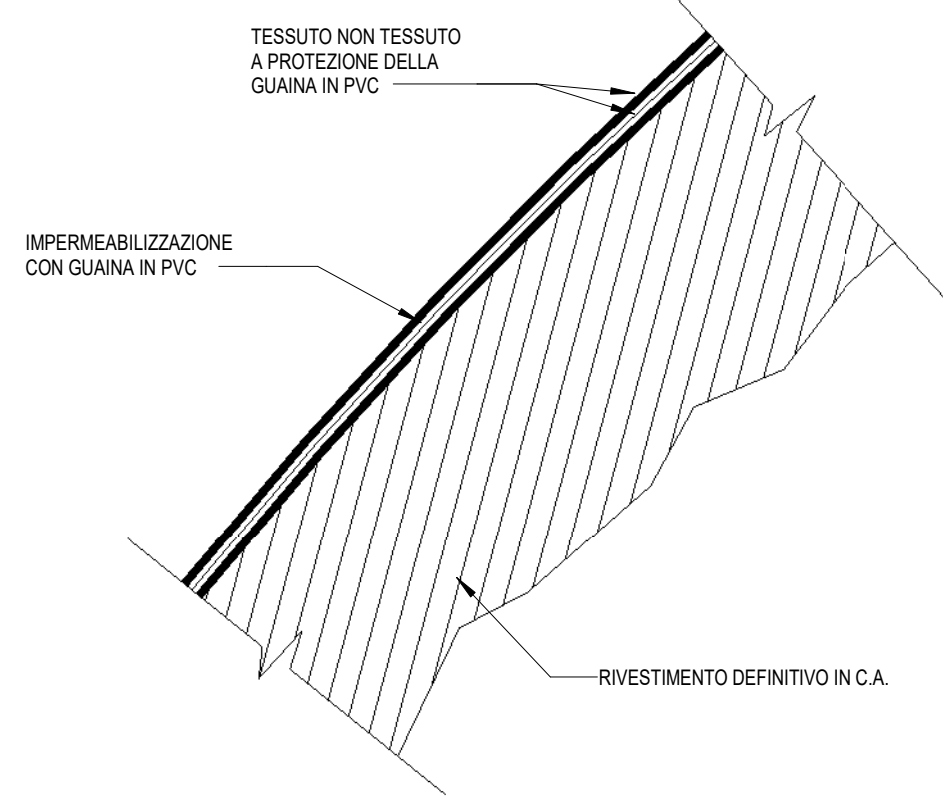


MATERIALI

- CALCESTRUZZO MAGRO**
- Rispondenza ai requisiti delle norme UNI 206 E UNI 11104
 - Classe di resistenza C 12/15
 - Classe di esposizione ambientale X0
- STRUTTURALE (Calotta e Piedritti armati Gallerie)**
- Rispondenza ai requisiti delle norme UNI 206 e UNI 11104
 - Classe di resistenza C 25/30
 - Classe di esposizione ambientale XC2
 - Diámetro massimo degli aggregati = 32 mm
 - Diámetro massimo Acqua/Cemento = 0.50
 - Classe di consistenza S4
- STRUTTURALE (Arco Rovescio e Murette Gallerie)**
- Rispondenza ai requisiti delle norme UNI 206 e UNI 11104
 - Classe di resistenza C 30/37
 - Classe di esposizione ambientale XA1
 - Diámetro massimo degli aggregati = 32 mm
 - Diámetro massimo Acqua/Cemento = 0.55
 - Classe di consistenza S3
- IMPERMEABILIZZAZIONE IN PVC**
- Teli per impermeabilizzazione sp. = 2mm
 - Strato di tessuto non tessuto di 500gr/m²
- CORDOLINO DIVERGENTIVO DI TENUTA IDRAULICA**
- Dimensione: 25 x 25 mm
 - Peso >= 1.10 Kg/m
 - Temperatura di applicazione da -15°C a +50°C
 - Stabilità alle soluzioni saline ed aggressive e resistenza all'azione inibente degli ioni calcio e magnesio
 - Espansione a cortato con l'acqua: 6 volte il volume iniziale minimo senza perdita di coesione di massa
- WATER STOP**
- Dimensione: larghezza 240 mm, spessore 4 mm
 - Massa >= 1.25 g/cm³
 - Allungamento a rottura >=300%

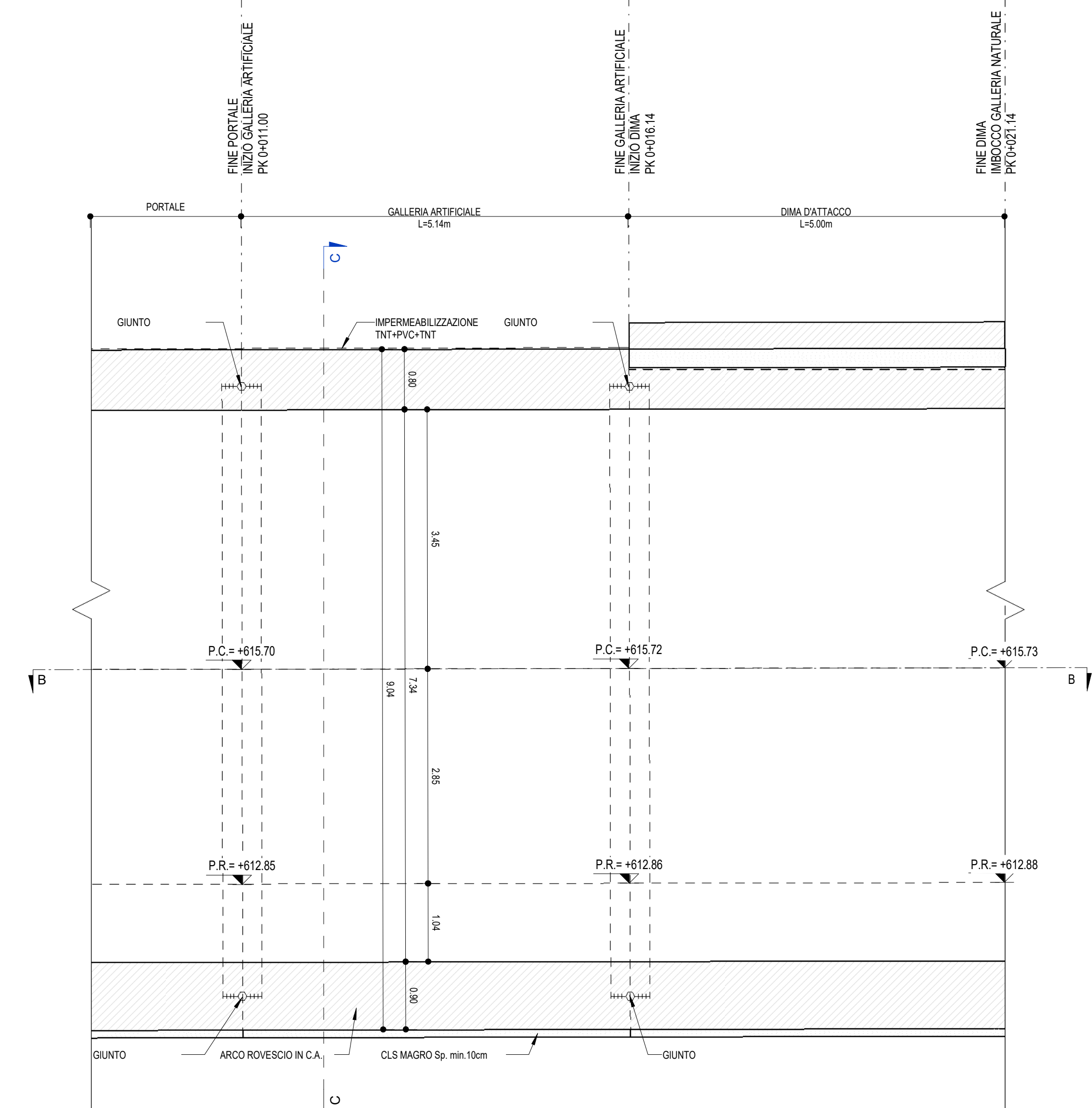
PARTICOLARE 3
SCALA 1 : 10

IMPERMEABILIZZAZIONE CALOTTA E PIEDRITTI

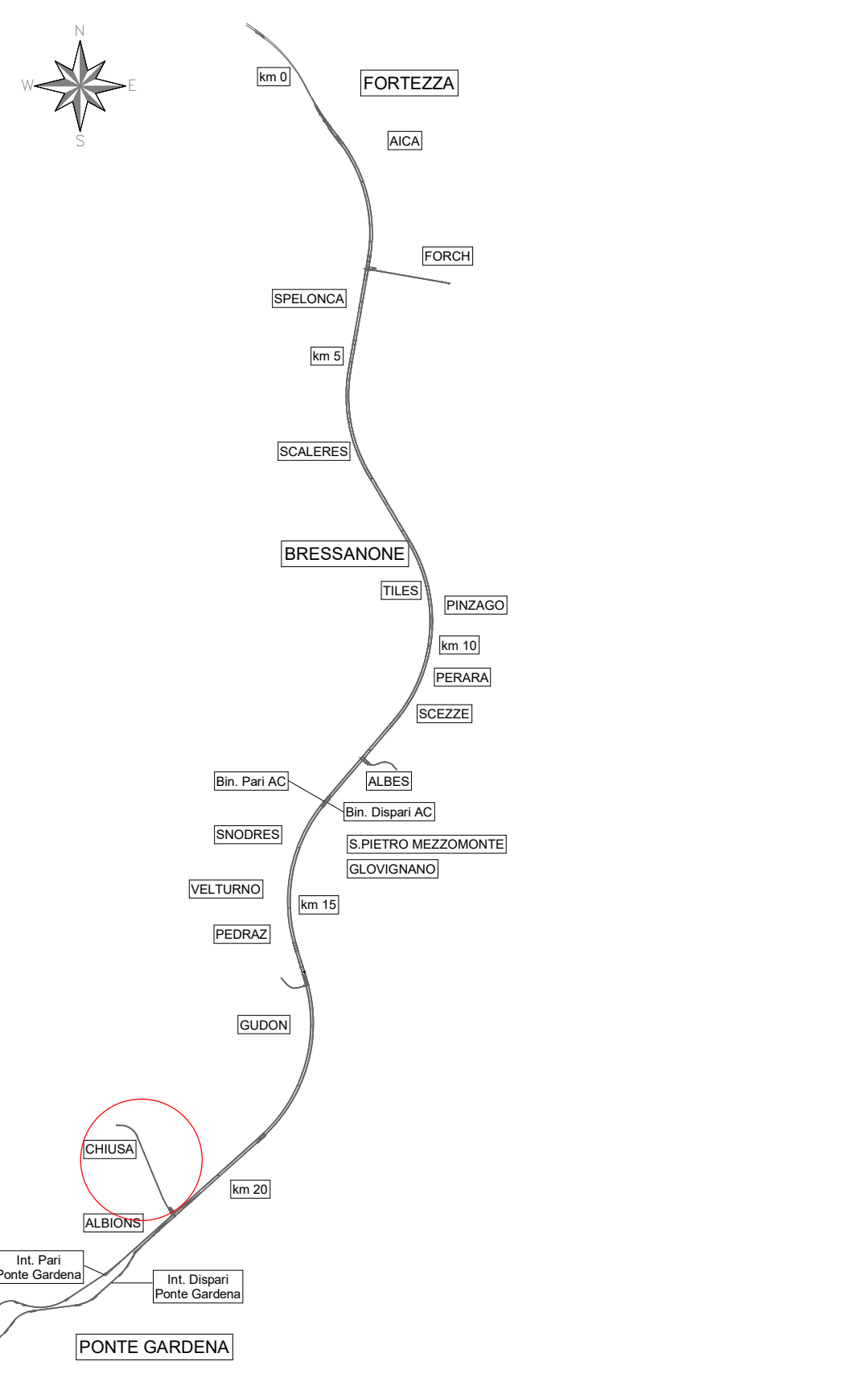


PROFILO LONGITUDINALE
SCALA 1 : 50

SEZIONE A-A



KEY-PLAN



FASI ESECUTIVE

- FASE 1**
- realizzazione pista di lavoro per esecuzione bentonite.
 - realizzazione paratia bentonite e trave di testata.
- FASE 2**
- scavo di sbancamento del terreno fino a 1.00 m dalla quota di progetto del 1° ordine di tiranti.
 - immediata realizzazione di spritz-betoni fibrorinforzato a protezione dello scavo.
- FASE 3**
- perforazione, installazione dei tiranti e cementazione del primo ordine di tiranti; messa in opera delle travi di ripartizione; esecuzione dei drenaggi corti.
- FASE 4**
- ipofazione fase precedente per i restanti ordini.
 - scavo fino a quota fondo scavo.
- FASE 5**
- esecuzione dei consolidamenti per il conoidi d'attacco secondo la geometria di progetto.
 - esecuzione degli eventuali tiranti al contorno.
- FASE 6**
- realizzazione carpenteria metallica per dima.
 - realizzazione dima d'attacco.

INCIDENZA MEDIA ARMATURE

- ARMATURA RIVESTIMENTO DEFINITIVO	100.00 kg/m ³
------------------------------------	--------------------------

LEGENDA

P.S.	Piano di scavo
P.R.	Piano rotolamento
P.C.	Piano dei centri

COMMITTENTE: **RFI RETE FERROVIARIA ITALIANA GRUPPO FERROVIE DELLO STATO ITALIANE**

DIREZIONE LAVORI: **ITALFERR GRUPPO FERROVIE DELLO STATO ITALIANE**

APPALTATORE: **webuild | Impresit | CONSORZIO DOLOMITI**

PROGETTAZIONE: **MANDANTIA: SWS**

IL DIRETTORE DELLA PROGETTAZIONE: **Ing. Paolo Cuomo**

PROGETTO ESECUTIVO

PROGETTAZIONE ESECUTIVA ED ESECUZIONE DEI LAVORI DI REALIZZAZIONE DEL LOTTO 1 DEL QUADRUPPLICAMENTO DELLA LINEA FERROVIARIA FORTEZZA - VERONA TRATTA "FORTEZZA - PONTE GARDENA"

DISEGNO 08 - GALLERIE L-FINESTRA CHIUSA

Imbocco Galleria Artificiale - Carpenteria e particolari

APPALTATORE: **L. DIRETTORE TECNICO**

SCALA: **As indicated**

COMMESSA: **LOTTO FASE ENTE TIPO DOC. OPERA/DISCIPLINA**

PROGR. REV. **1 B 0 U 1 B E Z Z B B G A 0 5 0 0 0 0 7 B**

Rev.	Descrizione	Redatto	Verificato	Approvato	Data	Autografo	Data
A	Emissione	M. Inganni	A. Vianetti	D. Buttafoco	20/12/21		20/12/21
B	Emissione per indicazione Committente	L. Claudio	A. Vianetti	D. Buttafoco	18/07/2022		20/07/2022

File: **1B0U1BEZZBBGA0600007B.dwg** n. Elab.: **30/07/2022**