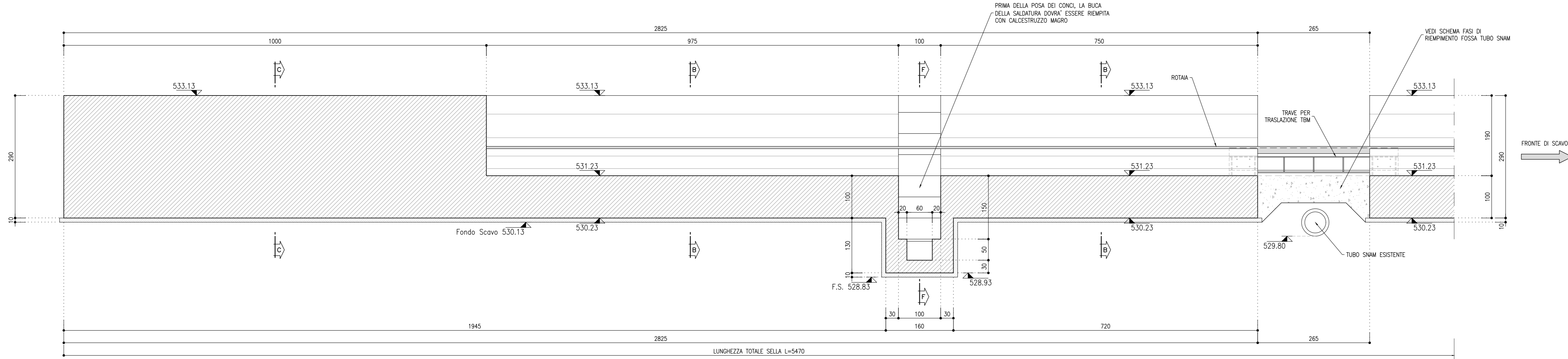
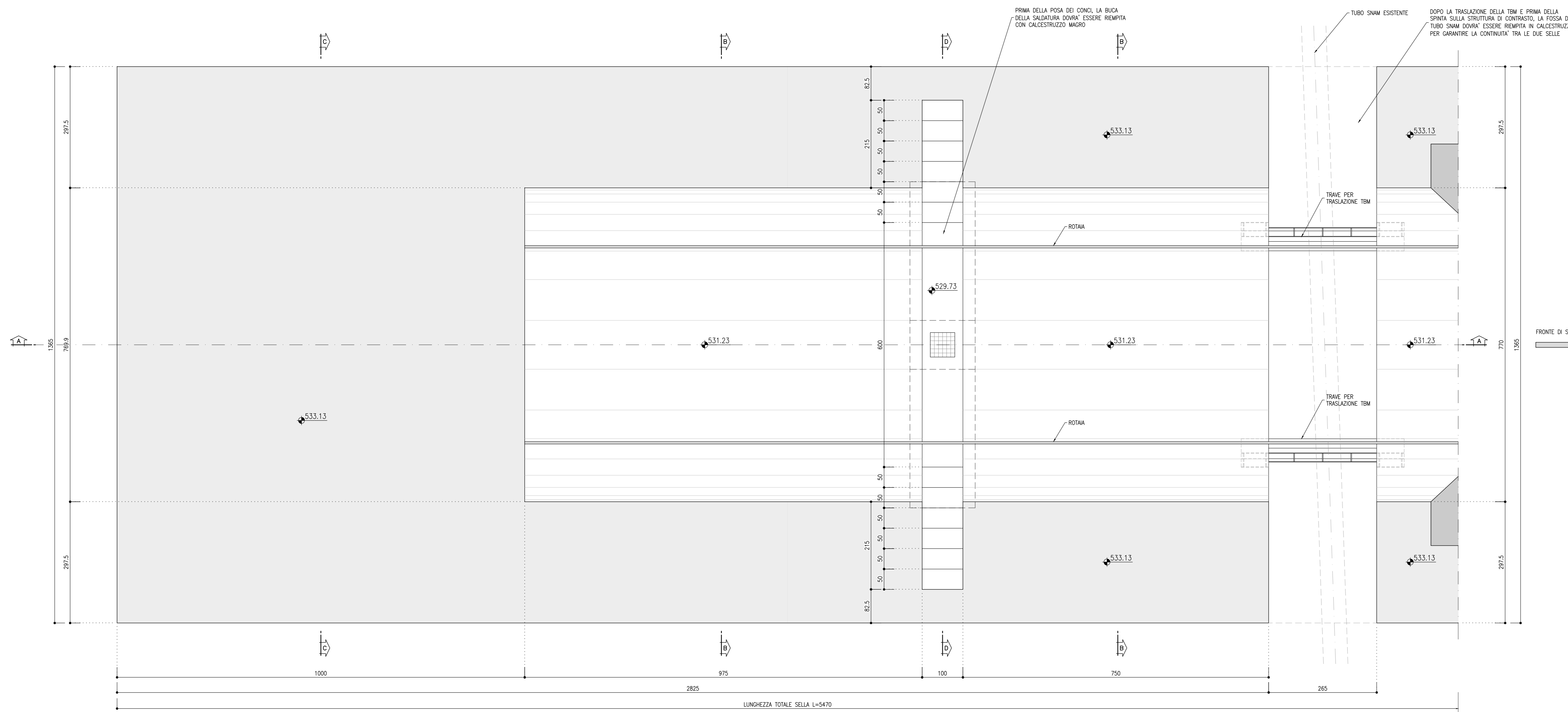


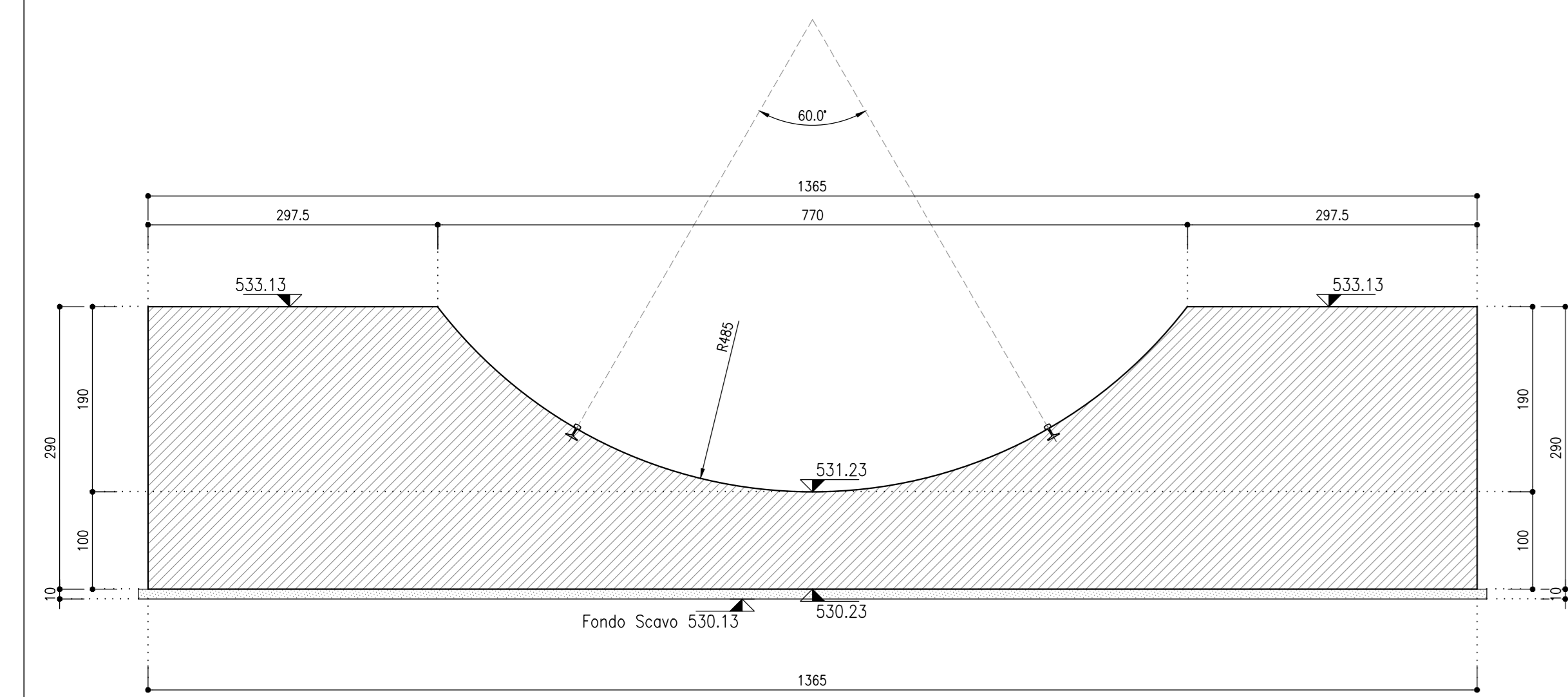
SEZIONE LONGITUDINALE A-A
SCALA 1:50



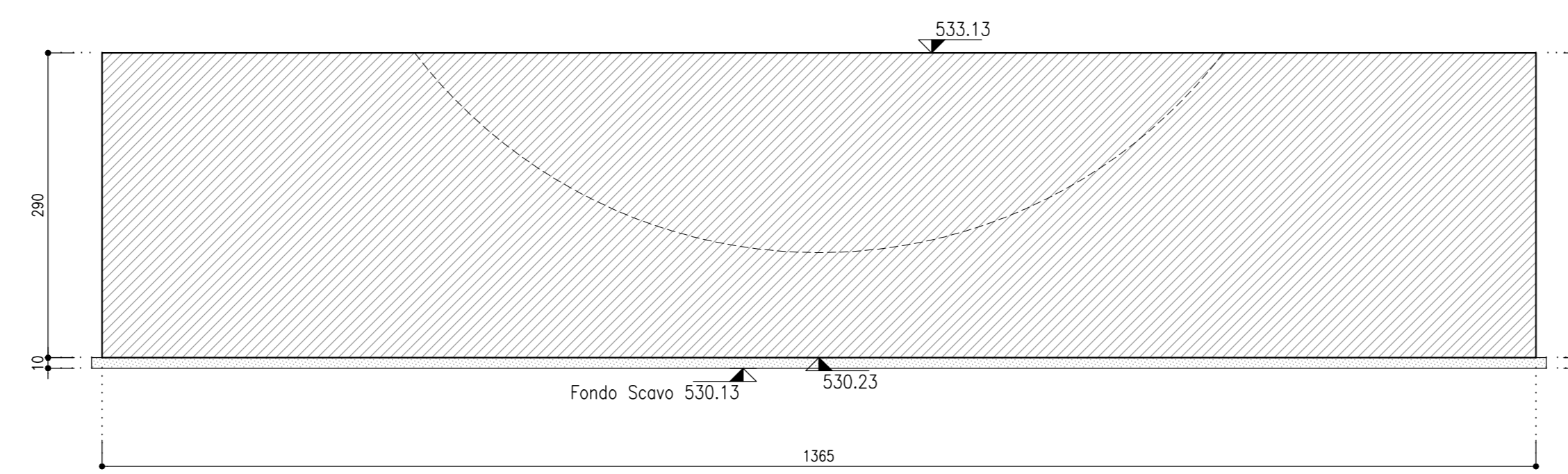
VISTA IN PIANTA
SCALA 1:50



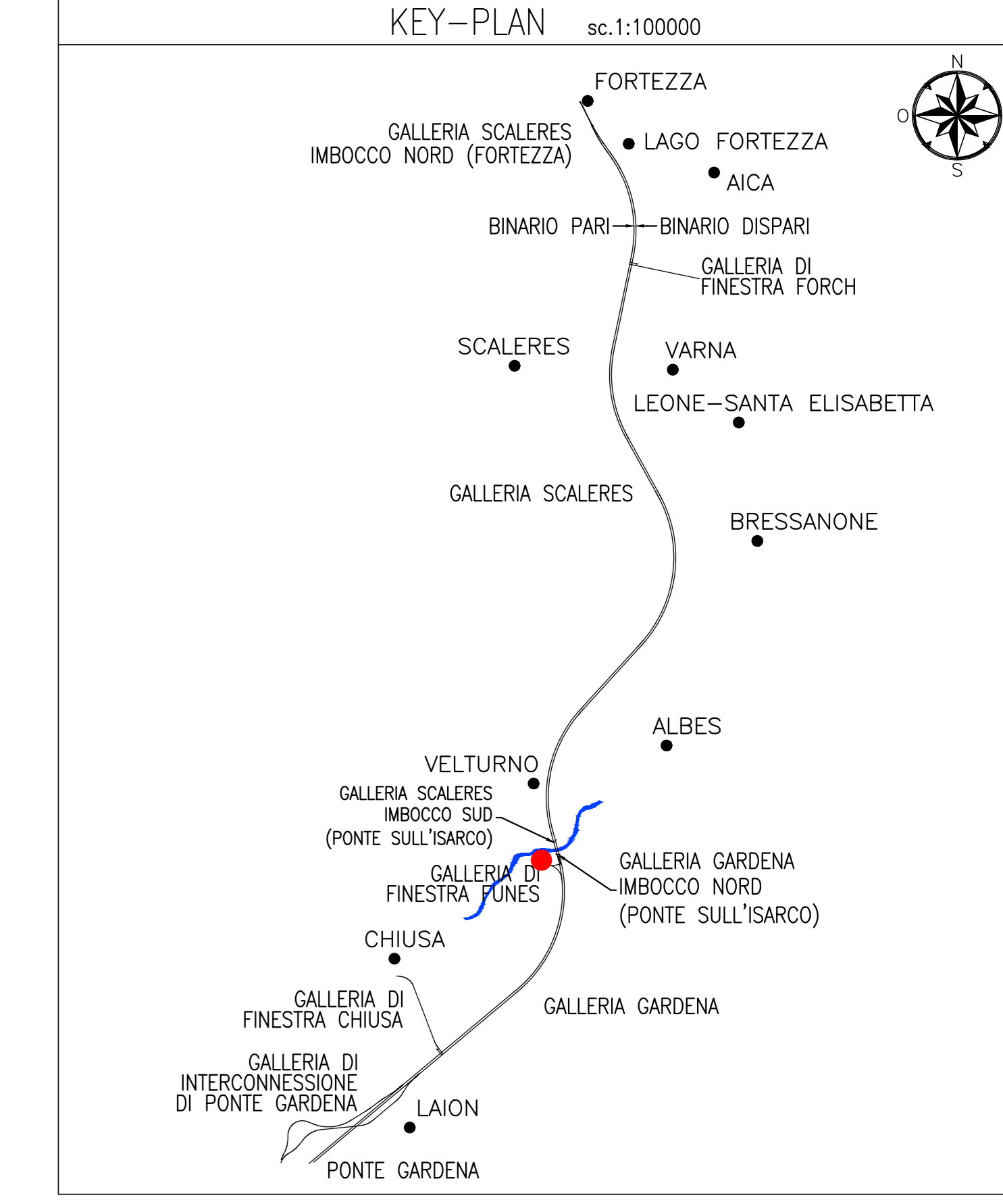
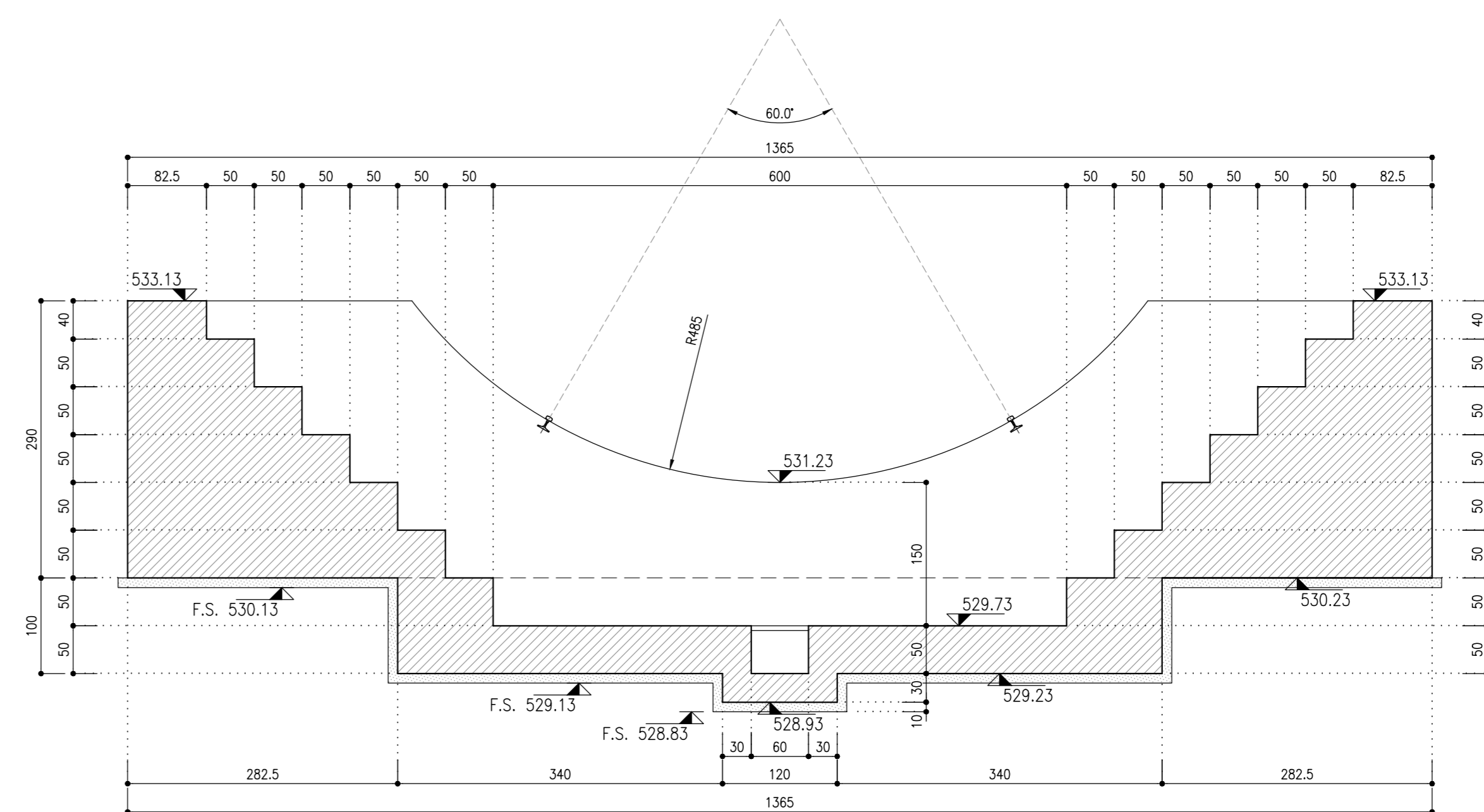
SEZIONE B-B
SCALA 1:50



SEZIONE C-C
SCALA 1:50



SEZIONE D-D
SCALA 1:50



INCIDENZA ARMATURE

INCIDENZA SELLA MONTAGGIO TBM:	55.0 kg/m ²
INCIDENZA SELLA SPINTA TBM:	100.0 kg/m ²

LEGENDA

P.C.	PIANO DEI CENTRI
P.R.	PIANO DI ROTOLAMENTO
P.S.	PIANO DI SCAVO

DOCUMENTI DI RIFERIMENTO

Fase provvisoria - Sella TBM - Carpenteria - Tav 1	IBOU1BEZZBGA0600010
Fase provvisoria - Sella TBM - Carpenteria - Tav 2	IBOU1BEZZBGA0600011
Fase provvisoria - Sella TBM - Dettagli costruttivi	IBOU1BEZZBGA0600013

RIFERIMENTI

- PER LE CARATTERISTICHE DEI MATERIALI, SI RIMANDA ALL'ELABORATO IBOU1BEZZSPGN000001

COMMITTENTE: **RFI** (Rete Ferroviaria Italiana) - GRUPPO FERROVIARIO DELLO STATO ITALIANE

DIREZIONE LAVORI: **ITALFERR** (Gruppo Ferrovie dello Stato Italiane)

APPALTATORE: **WORLD** (Consorzio Dolomiti)

PROGETTAZIONE: **SWS** (SWS)

MANDATARIA: **PINI**, **GDP GEOMINI**, **SISI**

MANDANTI: **PIRELLA GÖTTSCHE LOWE**, **PIRELLA GÖTTSCHE LOWE**

IL DIRETTORE DELLA PROGETTAZIONE: **PIRELLA GÖTTSCHE LOWE**

PROGETTO ESECUTIVO

PROGETTAZIONE ESECUTIVA ED ESECUZIONE DEI LAVORI DI REALIZZAZIONE DEL LOTTO 1 DEL QUADRUPPLICAMENTO DELLA LINEA FERROVIARIA FORTEZZA - VERONA TRATTA "FORTEZZA - PONTE GARDENA"

DISEGNO 08 - GALLERIE

M-FINESTRA FUNES E GALLERIA DI SFOLLAMENTO Imbocco Finestra Funes

Fase provvisoria - Sella TBM - Carpenteria - Tav 1

APPALTATORE: **WORLD**

SCALA: 1:50

COMMESSA	LOTTO	FASE	ENTE	TIPO DOC.	OPERAZIONE	DISCIPLINA	PROGR.	REV.
IB00	1B	E	ZZ	BB	GA	06	00	A

Rev.	Descrizione	Redatto	Verificato	Data	Approvato	Autografata Data
A	Emessa	P. Sgarbi	G. Sgarbi	11/03/2022	12/03/2022	12/03/2022

File: IBOU1BEZZBGA0600010A.dwg