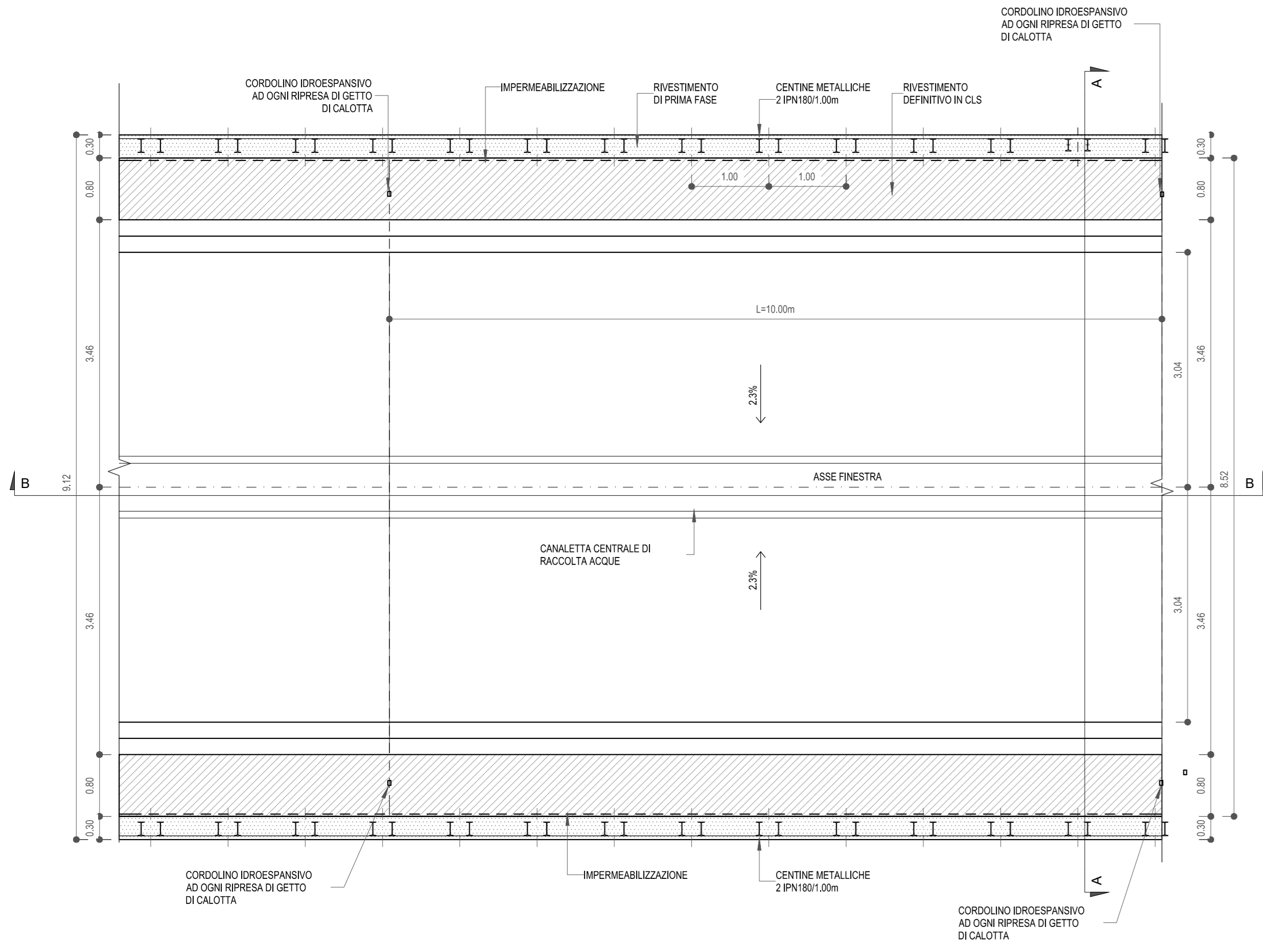


PIANTA C-C
SCALA 1 : 50

SEZIONE TIPO "B1"
CARPENTERIA E PARTICOLARI



PROFILO LONGITUDINALE B-B
SCALA 1 : 50

SEZIONE TIPO "B1"
CARPENTERIA E PARTICOLARI

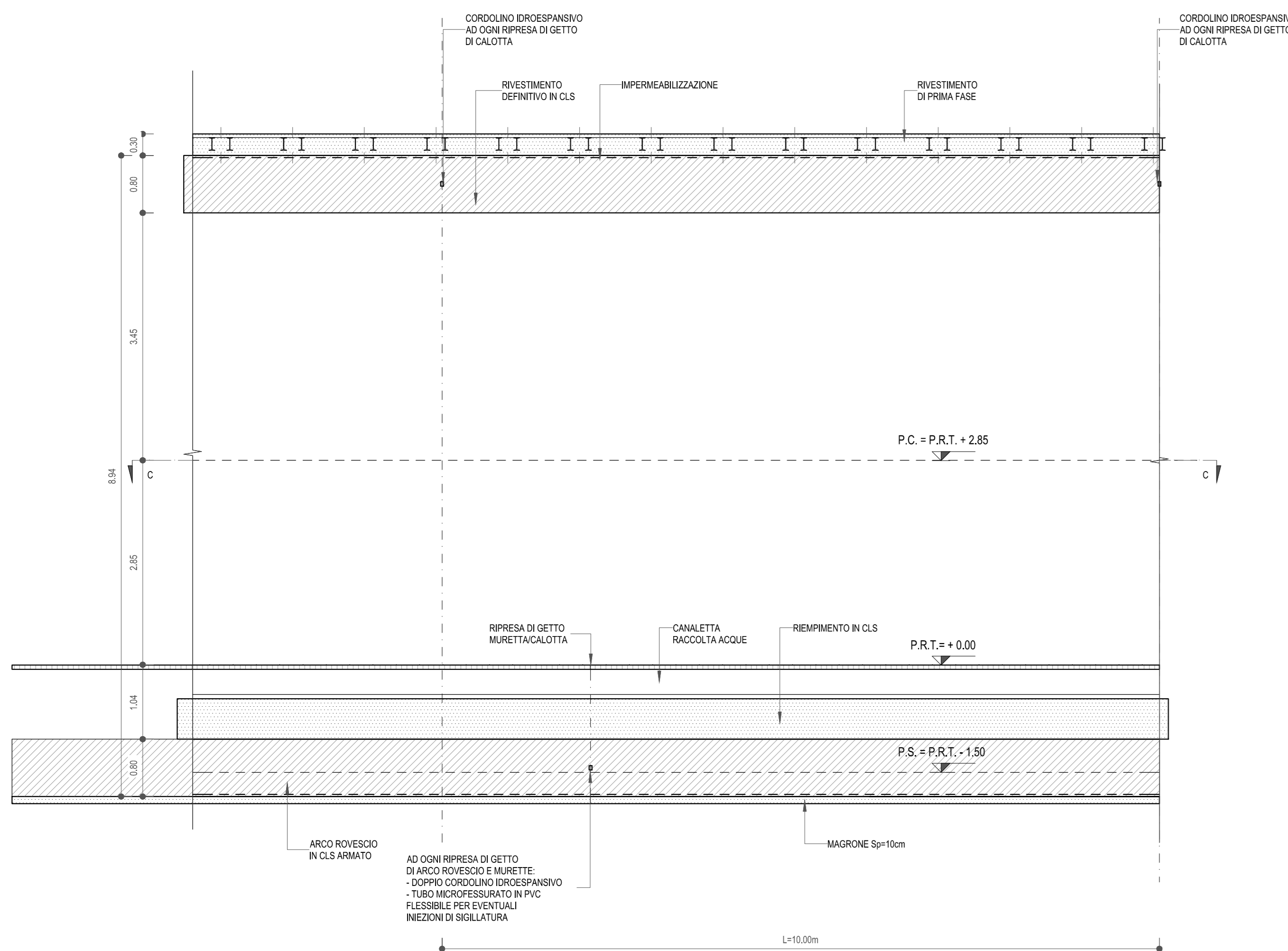
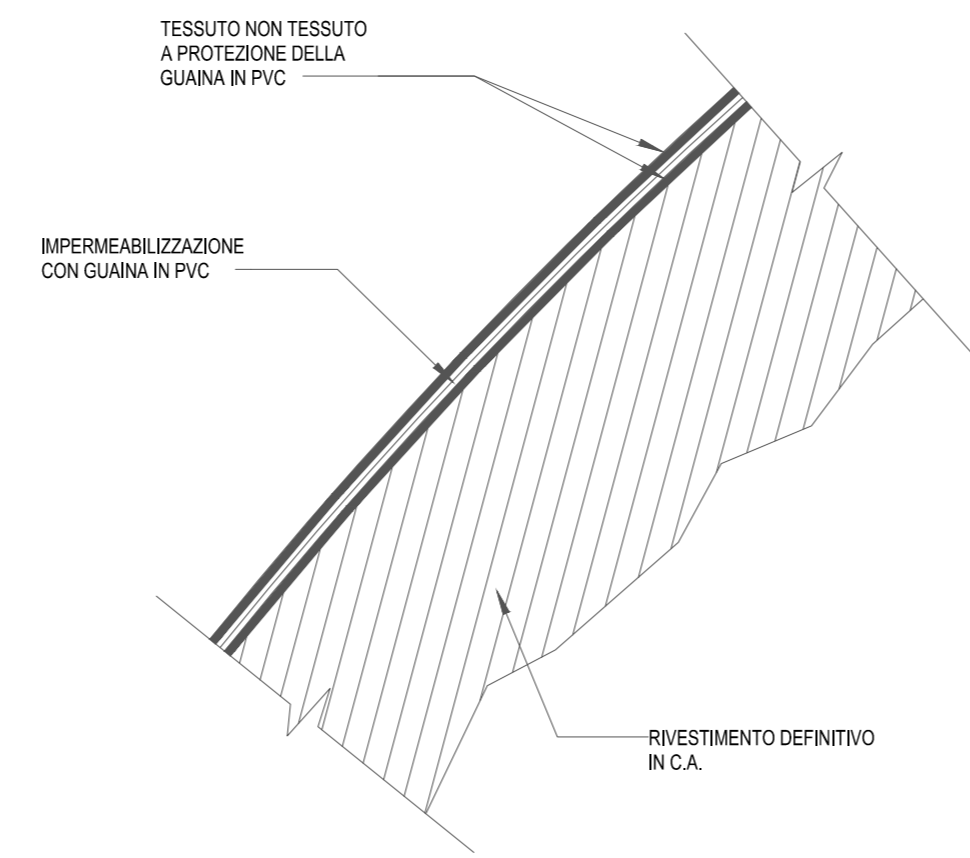


TABELLA DELLE QUANTITA'

AREA SEZIONE ARCO ROVESCIO E MURETTE	7.45mq
AREA SEZIONE PIEDRITTI E CALOTTA	15.06mq
AREA MAGRONE ARCO ROVESCIO	0.77mq
SVILUPPO IN SEZIONE MANTO IMPERMEABILE	19.20mq
SVILUPPO IN SEZIONE CASSERI LONGITUDINALI CALOTTA E PIEDRITTI	16.65mq
AREA RIMPIMENTO ARCO ROVESCIO (AL NETTO DELLA CANALETTA CENTRALE)	4.48mq
SVILUPPO IN SEZIONE COROLOLO IDROESPANSIVO PER RIPRESE DI GETTO ARCO ROVESCIO, CALOTTA E PIEDRITTI	7.97mq 18.05mq

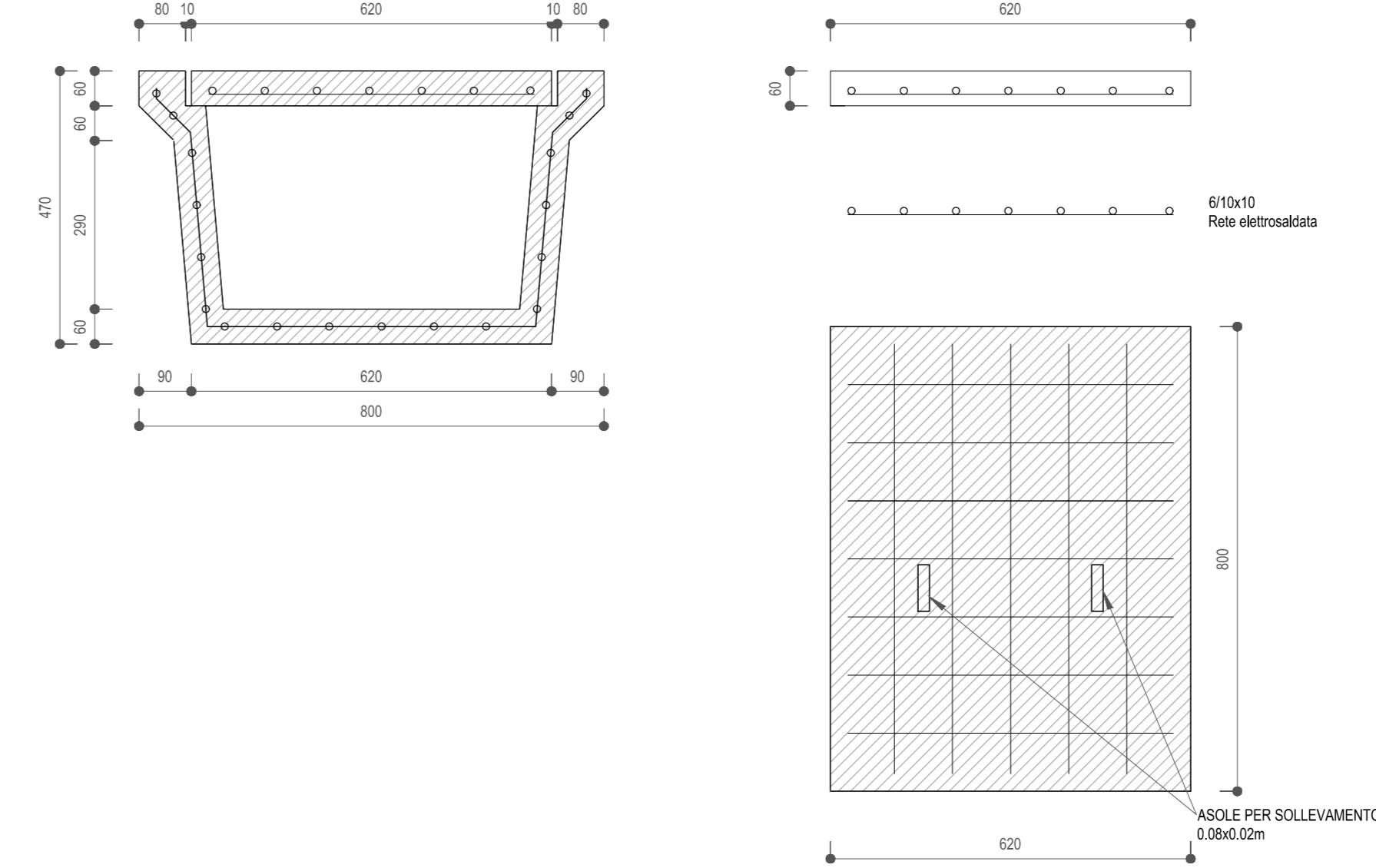
PARTICOLARE 1
SCALA 1 : 10

IMPERMEABILIZZAZIONE CALOTTA E PIEDRITTI



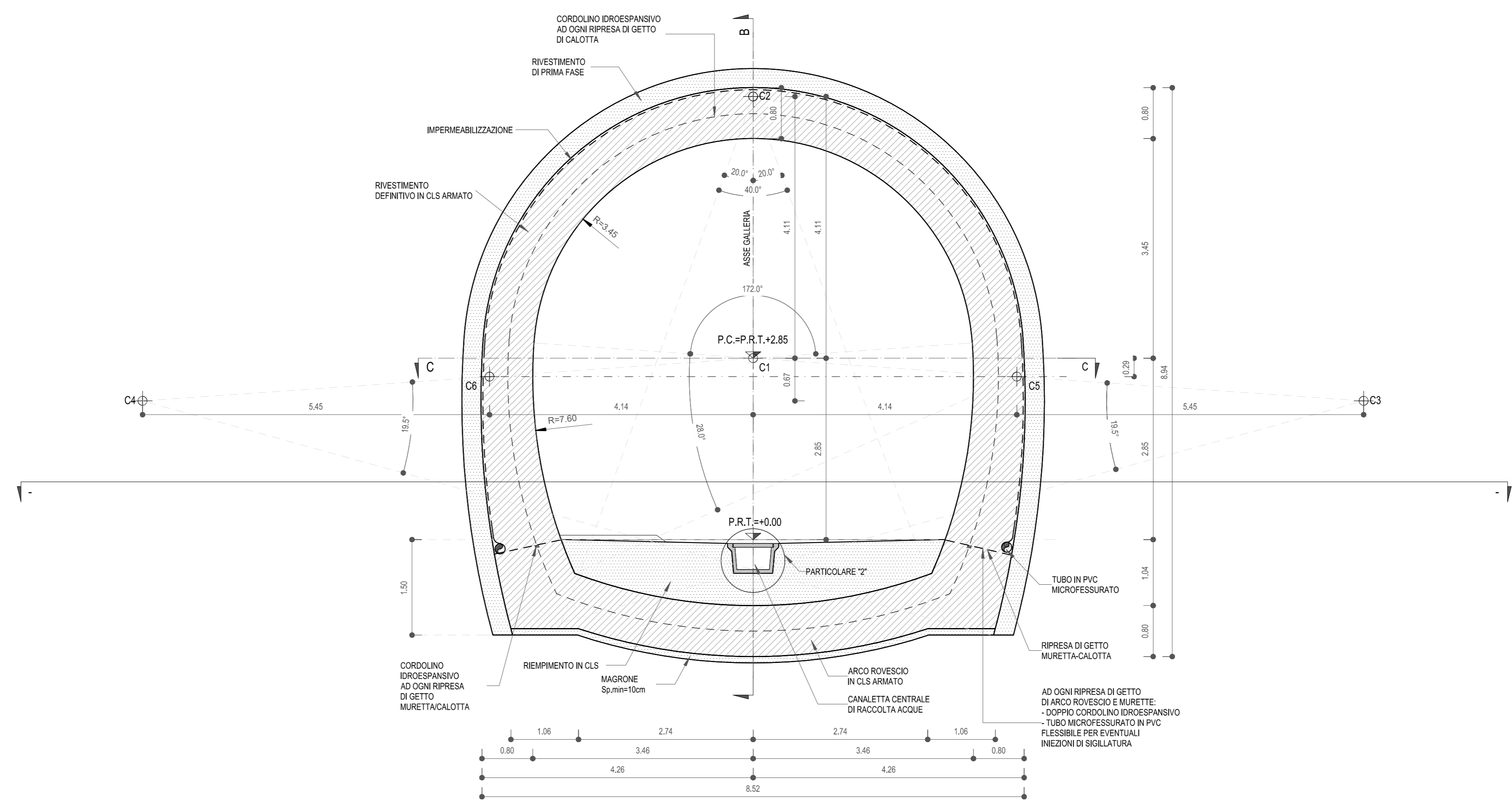
PARTICOLARE 2
SCALA 1 : 10

CANALETTA CENTRALE DI RACCOLTA ACQUE



CARPENTERIA A-A
SCALA 1 : 50

SEZIONE TIPO "B1"
CARPENTERIA E PARTICOLARI



FASE ESECUTIVE

- FASE 1 - PRECONSOLIDAMENTO DEL FRONTE**
 - Sagittatura del fronte a forma concava.
 - Esecuzione, al fine della sicurezza, sul fronte di avanzamento di uno strato di spritz-beton fibrorinforzato.
 - Esecuzione del preconsolidamento del fronte secondo la geometria di progetto.
- FASE 2 - PRESOSTEGNO E PRECONSOLIDAMENTO AL CONTORNO**
 - Esecuzione del preconsolidamento del contorno secondo la geometria di progetto.
- FASE 3 - ESECUZIONE DRENAGGI IN AVANZAMENTO (EVENTUALI)**
 - Perforazione eseguita a secco Ø=100mm
 - Inserimento del tubo di drenaggio con carta di TNT cieco per i primi 10m e microfessurato per il restante tratto.
 - Cantieratura del bocco foro e cementazione del tratto cieco.
- FASE 4 - ESECUZIONE SCAVO**
 - Esecuzione scavo a piena sezione per una lunghezza massima del campo di scavo pari a 9.0 m e per singoli sfondi di lunghezza massima pari a 1.5 m sagomando il fronte a forma concava.
- FASE 5 - ESECUZIONE PRERIVESTIMENTO DI PRIMA FASE**
 - Contestuale allo scavo, posa in opera del rivestimento di prima fase costituito da condimetalliche e da uno strato di spritz-beton fibrorinforzato. La cartina andranno collegata tra loro attraverso le apposite catene. La massima distanza del prerivestimento dal fronte di scavo sarà pari a 1.5m.
- FASE 6 - ESECUZIONE ARCO ROVESCIO E MURETTE**
 - Scavo arco rovescio
 - Armatura e getto di arco rovescio e murette con la formazione della tasca per l'alloggiamento della tubazione di drenaggio
 - Il getto di arco rovescio e murette dovrà avvenire contemporaneamente ad una distanza non superiore a 3.0 dal fronte di scavo. Tale distanza potrà comunque essere ridotta in funzione del comportamento deformabile del cavo.
- FASE 7 - POSA IMPERMEABILIZZAZIONE**
 - Posa in opera dell'impermeabilizzazione, composta da uno strato protettivo di tessuto non tessuto e da un telo impermeabilizzante di PVC.
- FASE 8 - RIVESTIMENTO DEFINITIVO**
 - Il getto del rivestimento definitivo dovrà essere eseguito ad una distanza massima dal fronte di scavo pari a 5.0. Tale distanza potrà essere ridotta in caso d'opera in funzione del comportamento deformabile del cavo. Si dovranno evitare giunti in corrispondenza delle rocce e comunque ad una distanza inferiore a 1m dalle stesse.

MATERIALI

- CALCESTRUZZO MAGRO**
 - Rispondenza ai requisiti delle norme UNI EN 206 e UNI 11104
 - Classe di resistenza C 12/15
 - Classe di esposizione ambientale X0
- STRUTTURALE (Calotta e Piedritti armati Gallerie)**
 - Rispondenza ai requisiti delle norme UNI EN 206 e UNI 11104
 - Classe di resistenza C 25/30
 - Classe di esposizione ambientale XC2
 - Diametro massimo degli aggregati = 32mm
 - Rapporto massimo Acqua/Cemento = 0.50
 - Classe di consistenza: S4
- STRUTTURALE (Arco Rovescio e Murette Gallerie)**
 - Rispondenza ai requisiti delle norme UNI EN 206 e UNI 11104
 - Classe di resistenza C 30/37
 - Classe di esposizione ambientale XA1
 - Diametro massimo degli aggregati = 32mm
 - Rapporto massimo Acqua/Cemento = 0.50
 - Classe di consistenza: S3
- IMPERMEABILIZZAZIONE IN PVC**
 - Teli per impermeabilizzazione: sp. = 2 mm
 - Strato di tessuto non tessuto di 500gr/m²
- COROLOLO IDROESPANSIVO DI TENUTA IDRAULICA**
 - Dimensione: 25 x 25 mm
 - Peso = 1.10 Kg/m
 - Temperatura di applicazione da -15°C a +50°C
 - Stabilità alle soluzioni saline ed aggressive e resistenza all'azione inibente degli ioni calcio e magnesio
 - Espansione a contatto con l'acqua: 6 volte il volume iniziale minimo senza perdita di coesione di massa
- CANALETTA CENTRALE**
 - Calcestruzzo: Classe di resistenza C 25/30
 - Acciaio B450C: Rete elettrosaldata Ø6 10x10cm

LEGENDA

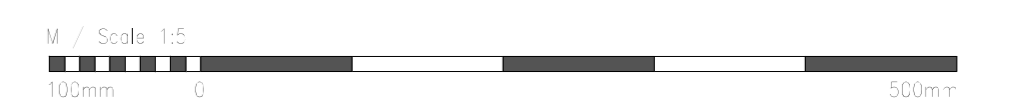
- P.C. Piano dei centri
- P.R.T. Piano di riferimento
- P.S. Piano di scavo

NOTE GENERALI

Per le caratteristiche dei materiali, le specifiche tecniche, le note generali, le prescrizioni si rimanda all'elaborato specifico.

INCIDENZA MEDIA ARMATURE

- ARMATURA RIVESTIMENTO DEFINITIVO 80 kg/m³



COMMITTENTE: **RFI** RETE FERROVIARIA ITALIANA GRUPPO FERROVIE DELLO STATO ITALIANE

DIREZIONE LAVORI: **ITALFERR** GRUPPO FERROVIE DELLO STATO ITALIANE

APPALTATORE: **webuild** **ingem** CONSORZIO DOLOMITI

PROGETTAZIONE: **SWS** MANDANT: **PINI** **GDP GEOMINI** **SISI** IL DIRETTORE DELLA PROGETTAZIONE: **Ing. Paolo Cuomo**

PROGETTO ESECUTIVO
PROGETTAZIONE ESECUTIVA ED ESECUZIONE DEI LAVORI DI REALIZZAZIONE DEL LOTTO 1 DEL QUADRUPPLICAMENTO DELLA LINEA FERROVIARIA FORTEZZA - VERONA TRATTA "FORTEZZA - PONTE GARDENA"

DISEGNO: **O8 - GALLERIE**
L-FINESTRA CHIUSA
Sezione di intradossso F2. Sezione tipo B1*. Carpenteria e particolari

APPALTATORE: **Ing. Paolo Cuomo** SCALA: **Come indicato**

COMMESSA	LOTTO	FASE	ENTE	TIPO DOC.	OPERADISCIPLINA	PROGR.	REV.
I B O U	1	B	E	Z Z	B B	G N 0 5 0 0	0 1 3

Rev.	Descrizione	Redatto	Verificato	Data	Approvato	Data	Autore/Verificatore
A	Emissione	M. Inganni	A. Valente	14/01/2022	D. Buttacchio	15/01/2022	
B	Emissione per indicazione	L. Gludde	A. Valente	18/07/2022	D. Buttacchio	20/07/2022	
C	Emissione a seguito di	S. Carta	P. Fontana	25/02/2023	D. Buttacchio	27/02/2023	