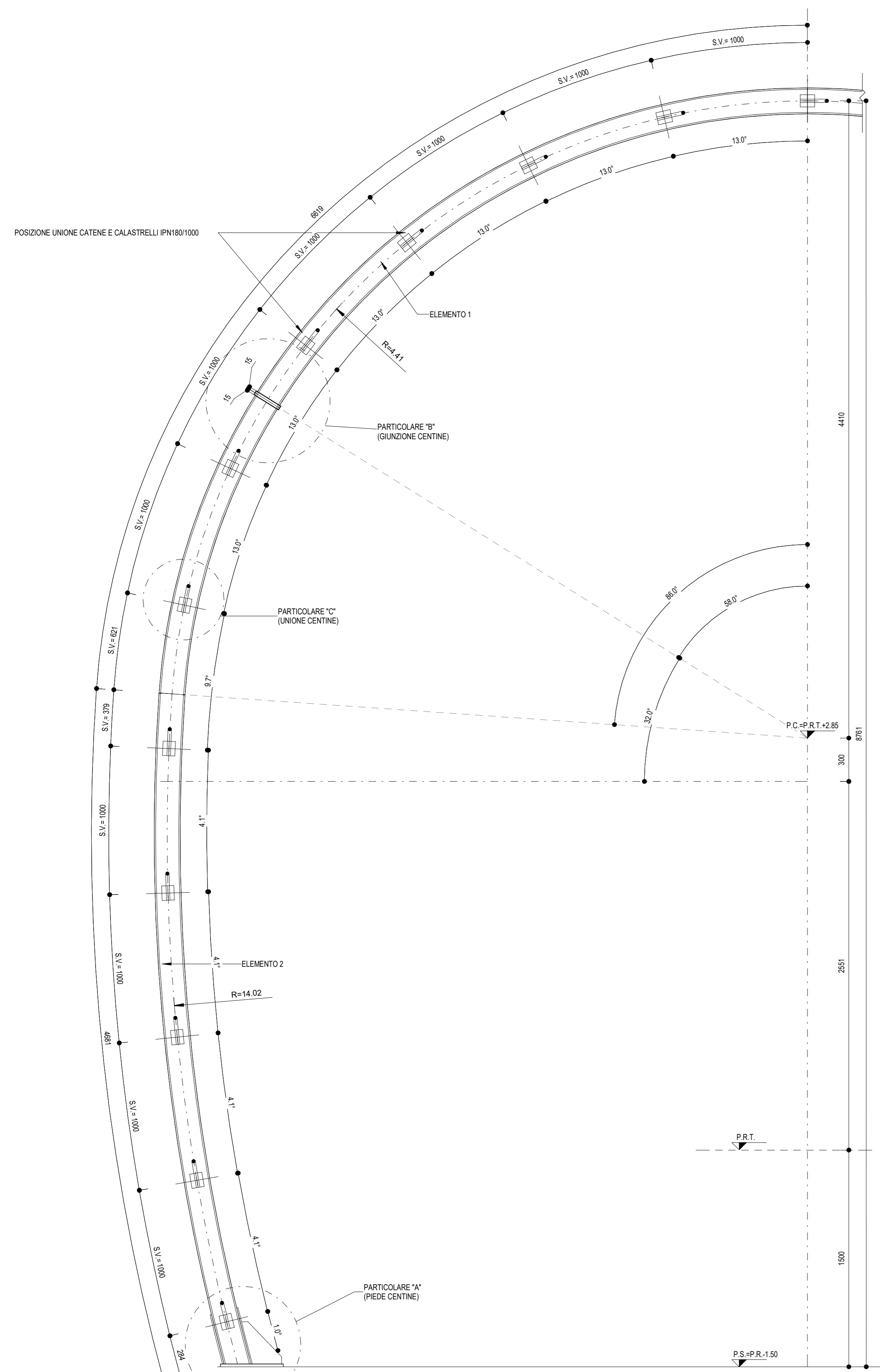


CARPENTERIA CENTINA

SCALA 1 : 20

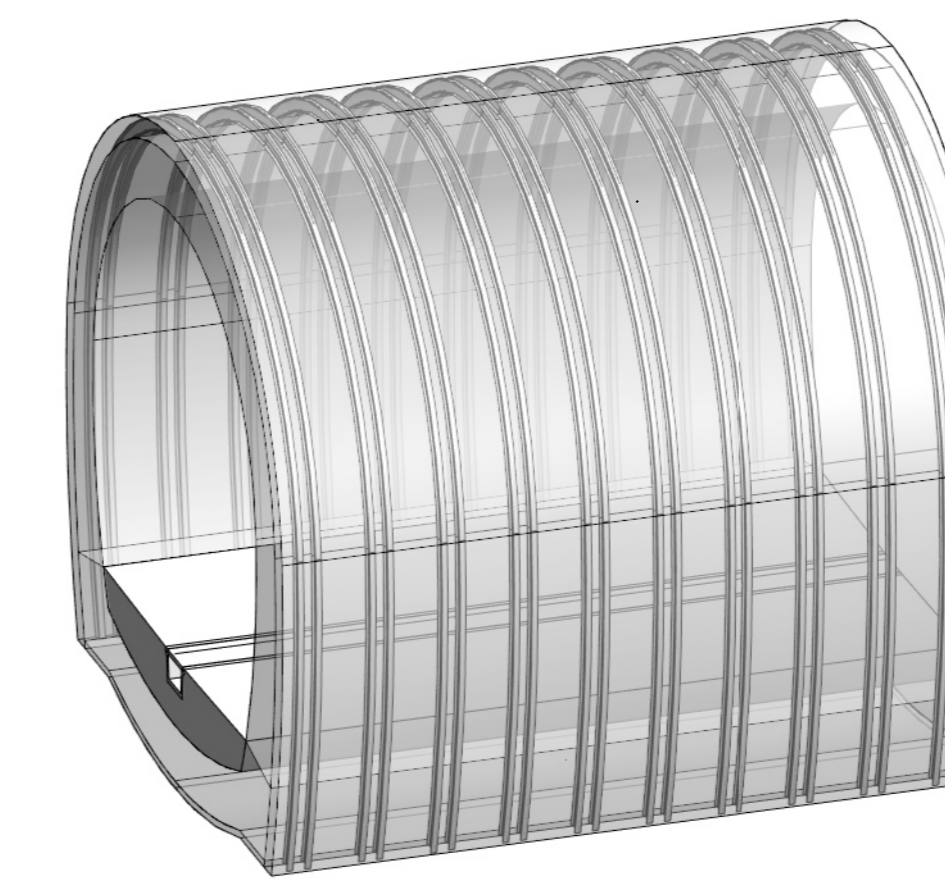
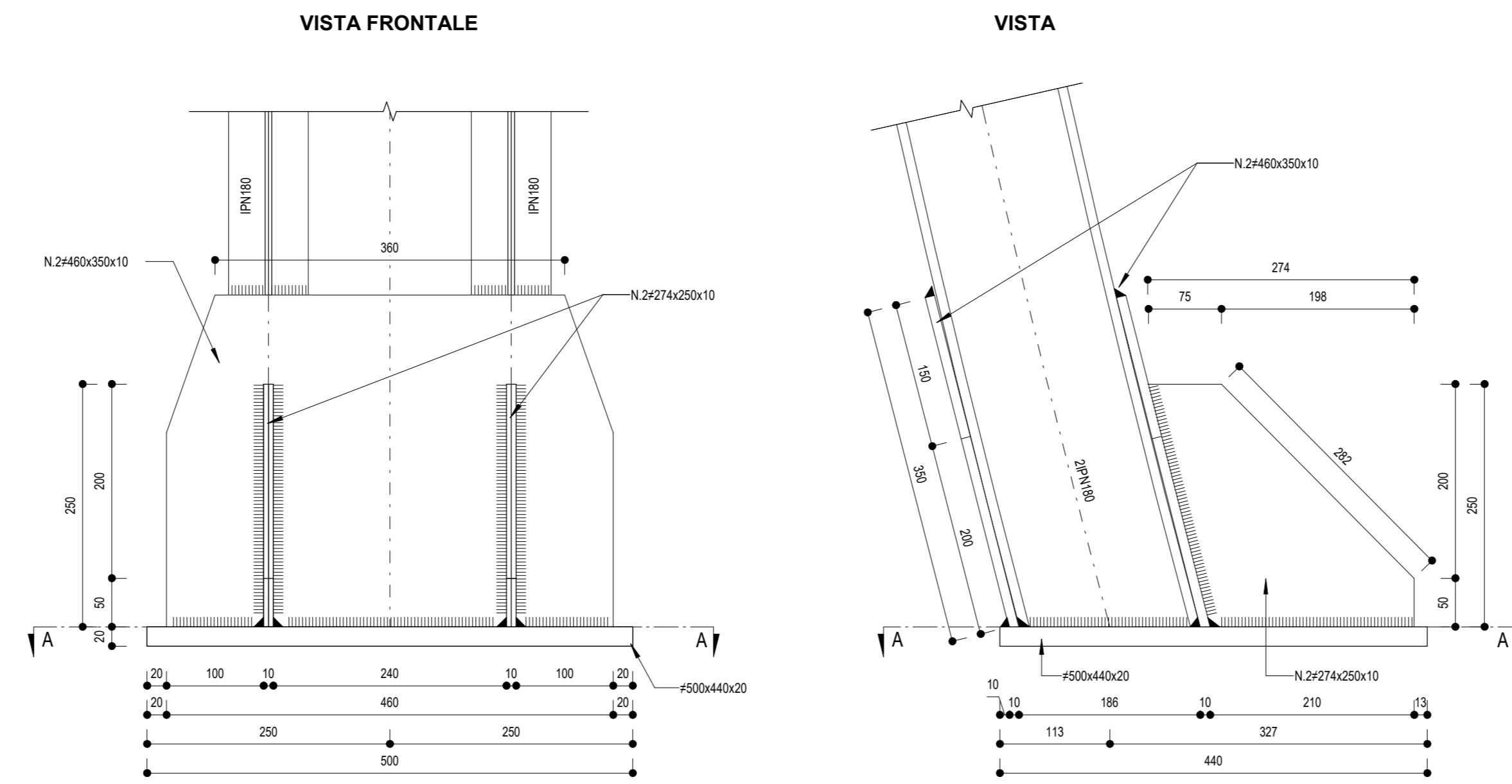
SEZIONE TIPO "B1"



PARTICOLARE A

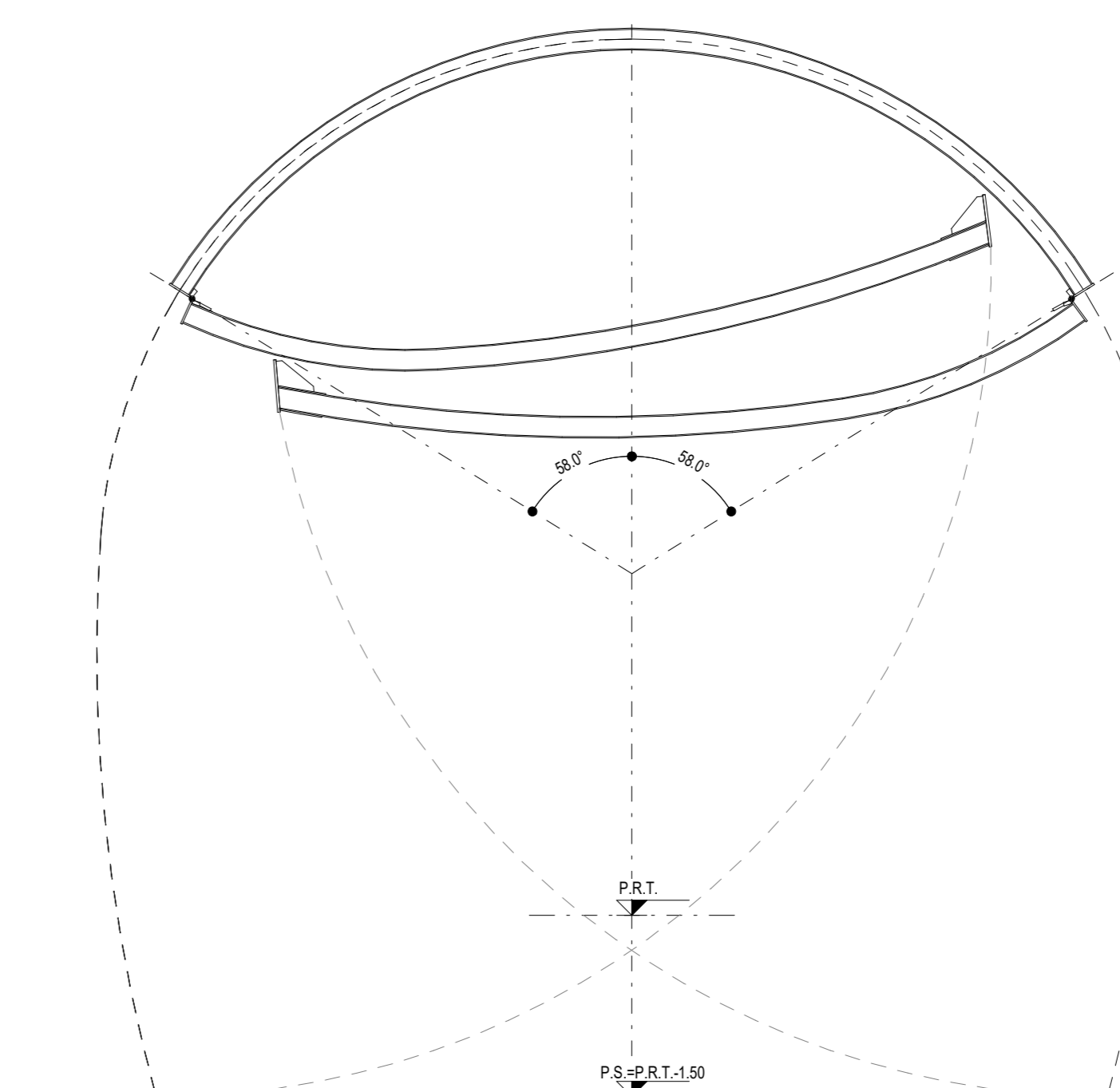
SCALA 1 : 5

PIEDE CENTINE



SCHEMA TRASPORTO CENTINA

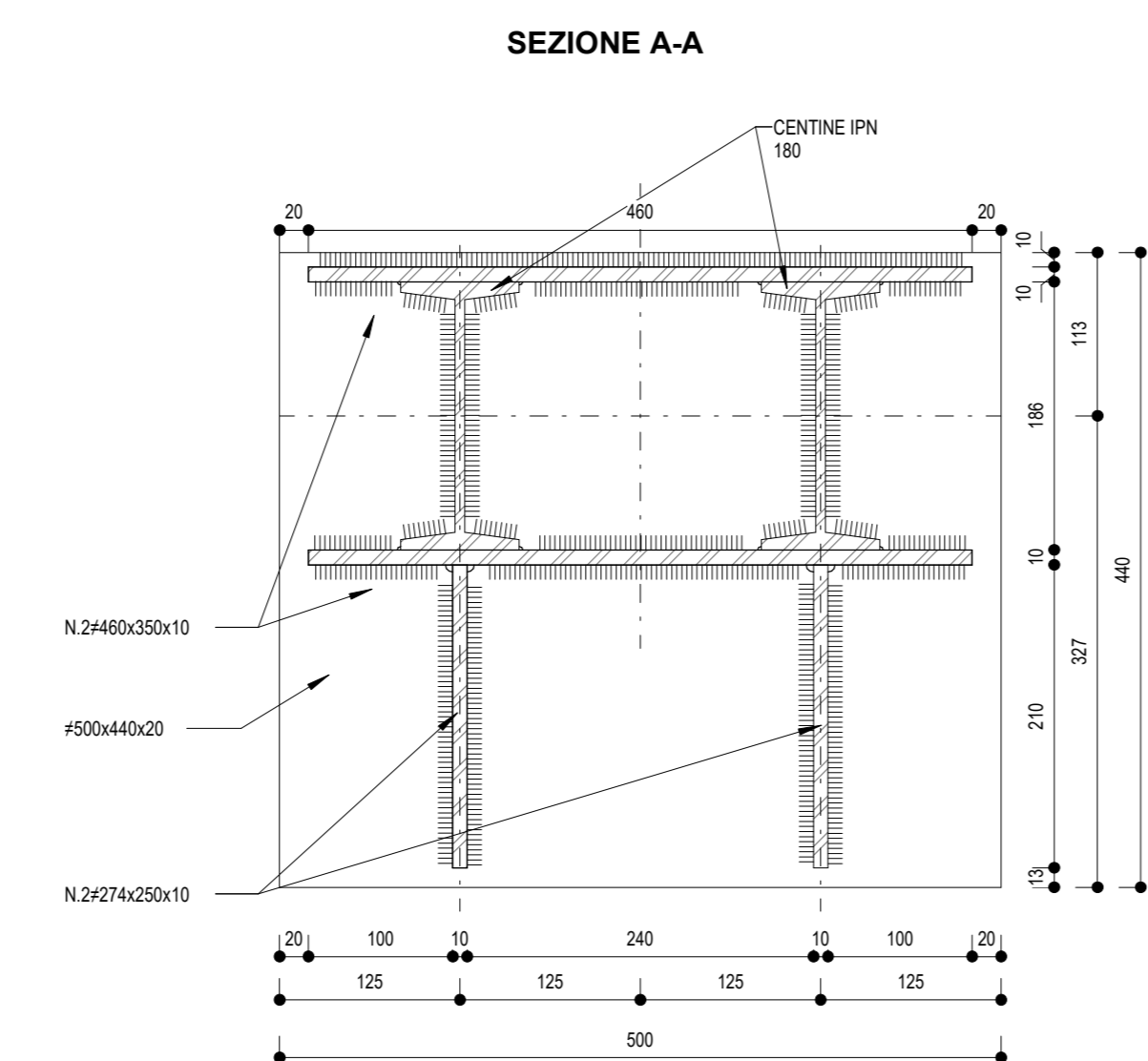
SCALA 1 : 50



PARTICOLARE B

SCALA 1 : 5

GIUNZIONE CENTINE

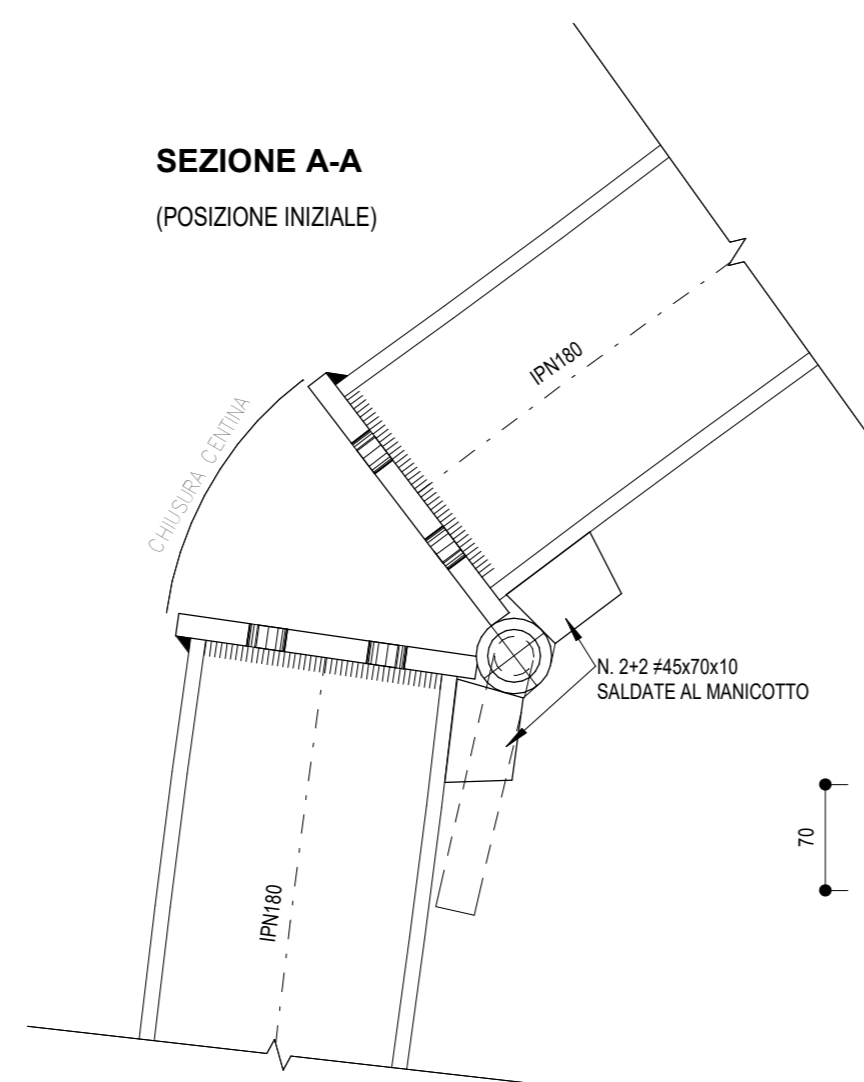


SEZIONE A-A

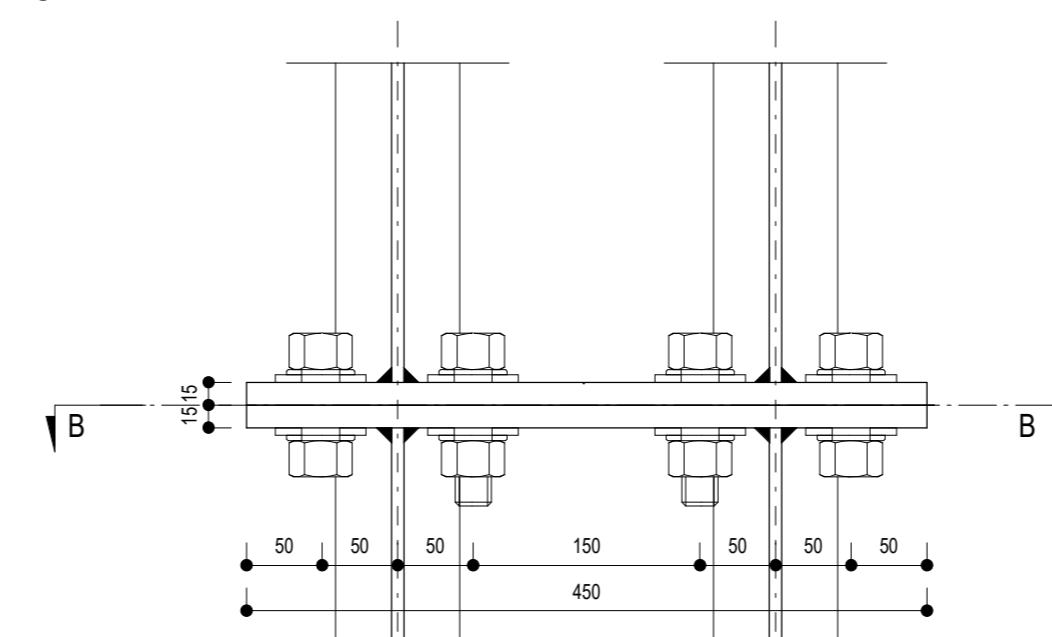
(POSIZIONE INIZIALE)

SEZIONE A-A

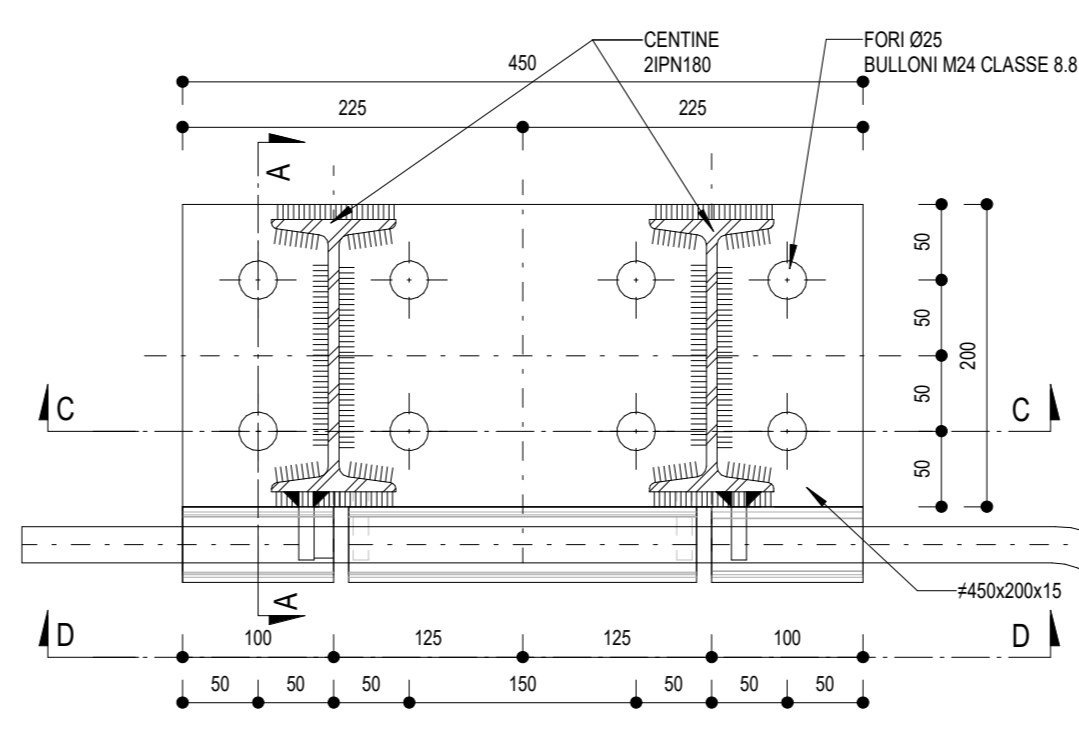
(POSIZIONE FINALE)



SEZIONE C-C



SEZIONE B-B

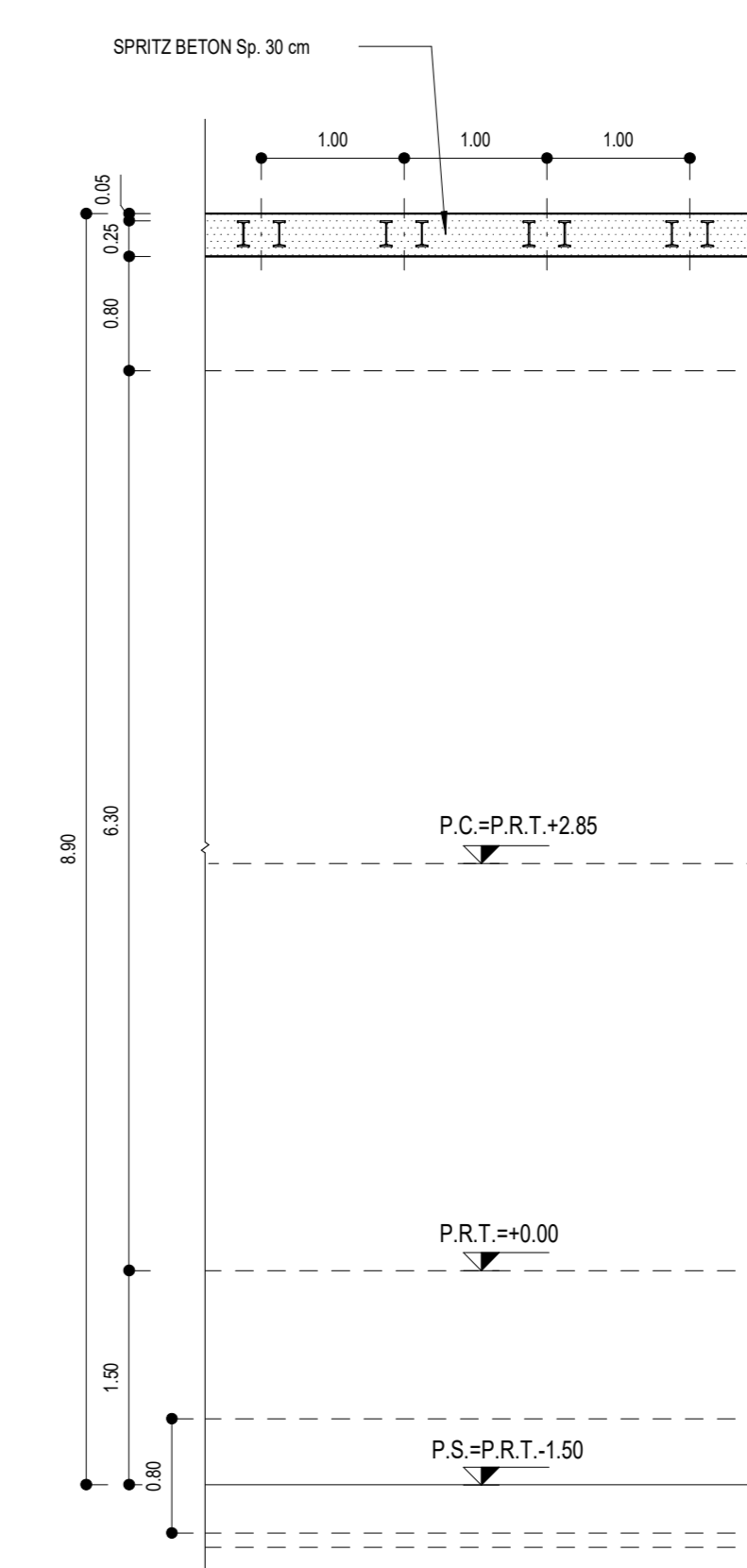


PROFILO LONGITUDINALE

SCALA 1 : 50

SEZIONE TIPO "B1"

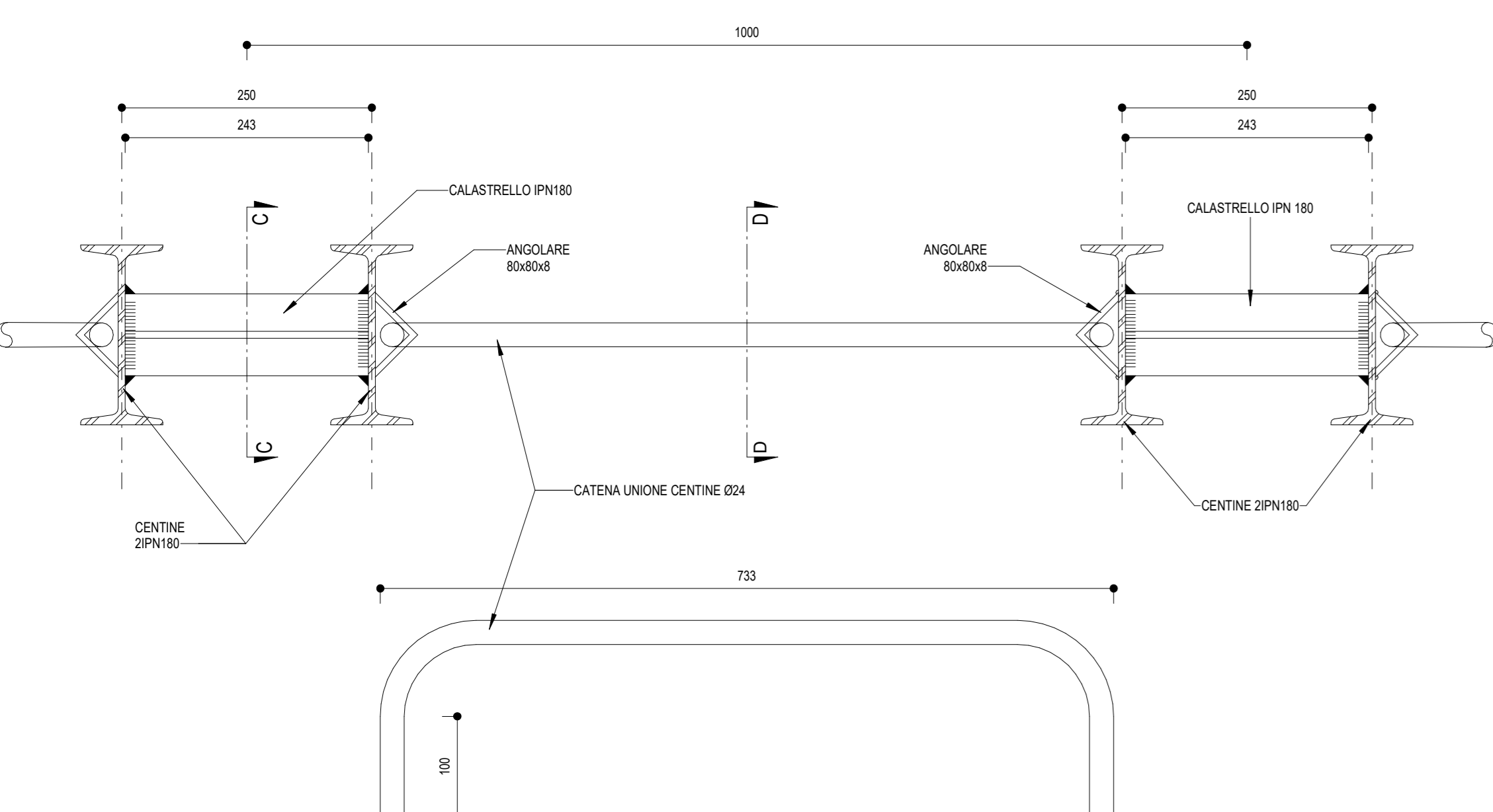
MISURE IN METRI



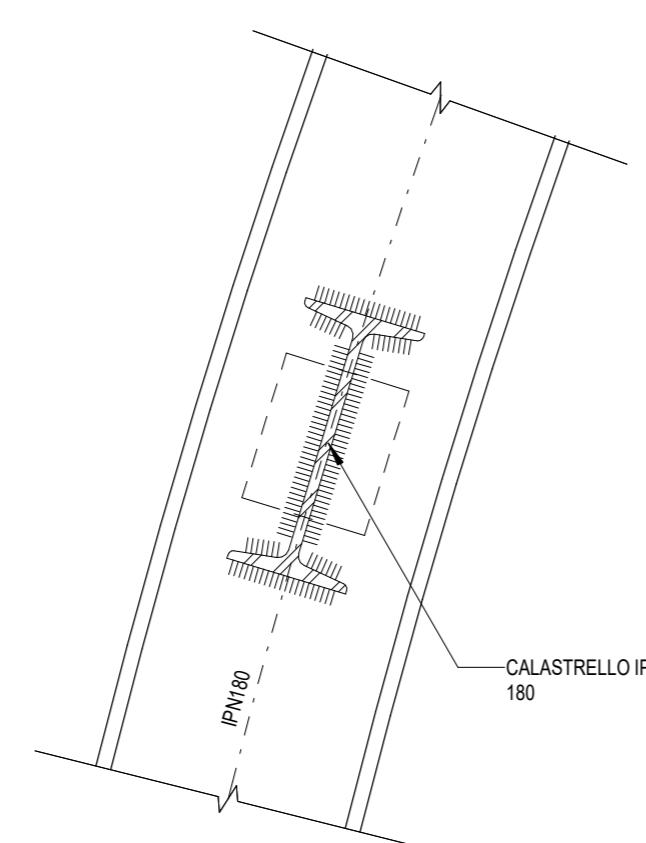
PARTICOLARE C

SCALA 1 : 5

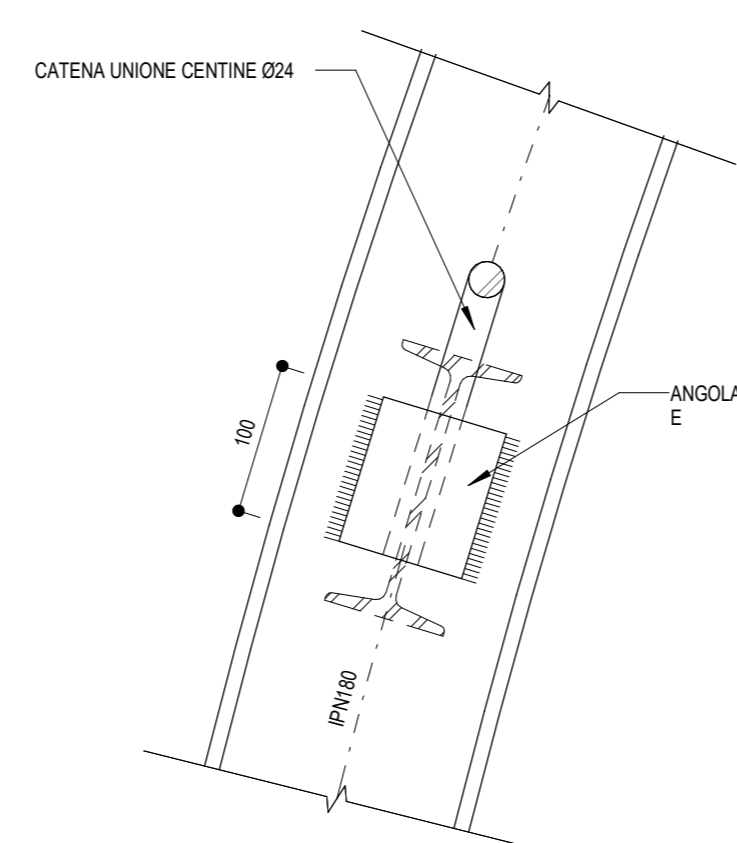
UNIONE CENTINE



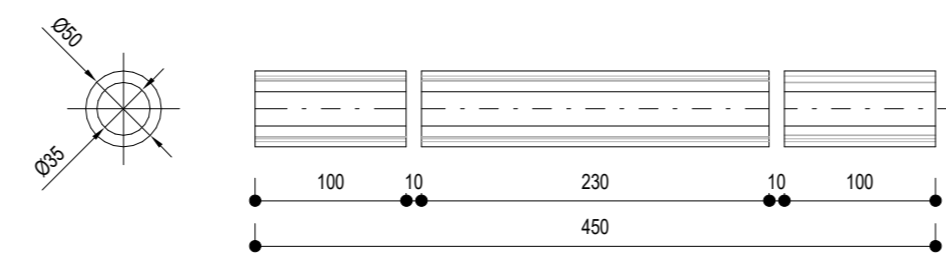
SEZIONE C-C



SEZIONE D-D



DETTAGLIO MANICOTTO



MATERIALI

ACCIAIO

- Centine, profili: S275
- Piastre: S275 o superiore
- Piastrelle o travi di collegamento tranti: S275 o superiore
- Calame: B450C
- Bulloni piastra unione centine: Classe 8.8 o superiori (UNI EN 14399, UNI EN ISO 4016 e UNI EN ISO 898)

NOTE

1. Eventuali differenze tra le misure di quote totali e la sommatoria delle misure di quote parziali sono dovute ad arrotondamenti automatici
2. Per le tralce di applicazione delle sezioni tipo si rimanda agli elaborati di profilo geometrico
3. Le misure sono espresse in millimetri. Le misure e gli sviluppi delle centine sono calcolati rispetto ai loro assi, al netto delle piastre.
4. Le misure sono espresse in gradi sessagesimali

LEGENDA

P.C. Piano dei centri
P.R.T. Piano di rotolamento
P.S. Piano di scavo

COMMITTENTE: **RFI RETE FERROVIARIA ITALIANA GRUPPO FERROVIE DELLO STATO ITALIANE**

DIREZIONE LAVORI: **ITALFERR GRUPPO FERROVIE DELLO STATO ITALIANE**

APPALTATORE: **CONSORZIO DOLOMITI**

PROGETTAZIONE: **SWS** (SWS S.p.A.)

MANDANTIA: **PINI** (Pini & C. S.p.A.), **GDP GEOMINI** (GDP Geomini S.p.A.), **SISI** (Sisi S.p.A.)

IL DIRETTORE DELLA PROGETTAZIONE: **Ing. Paolo Cuneo**

PROGETTO ESECUTIVO

PROGETTAZIONE ESECUTIVA ED ESECUZIONE DEI LAVORI DI REALIZZAZIONE DEL LOTTO 1 DEL QUADRUPPLICAMENTO DELLA LINEA FERROVIARIA FORTEZZA - VERONA TRATTA "FORTEZZA - PONTE GARDENA"

DISEGNO: **08 - GALLERIE L-FINESTRA CHIUSA**

Sezione di intradosso F2 - Sezione tipo B1*, Carpenteria centina

APPALTATORE: **L. DIRETTORE TECNICO**

SCALA: **Come indicato**

COMMESSA	LOTTO	FASE	ENTE	TIPO DOC.	OPERA/DISCIPLINA	PROGR.	REV.
1	B	0	1	B	E	Z	BB
						G	N 0 5 0 0
						0	1 4
							C

Rev.	Descrizione	Redatto	Data	Verificato	Data	Approvato	Data	Autografo	Data
A	Emissione	M. Ingenui	13/01/2022	A. Valente	14/01/2022	D. Buttafoco	15/01/2022		
B	Emissione per indicazione Confindustria	L. Claudio	18/07/2022	A. Valente	19/07/2022	D. Buttafoco	20/07/2022		
C	Emissione a seguito di istruttoria e interlocazioni	S. Cirio	25/02/2023	P. Fontana	26/02/2023	D. Buttafoco	27/02/2023		