

PIANTA C-C

SCALA 1 : 50

SEZIONE TIPO "C2"
CARPENTERIA E PARTICOLARI

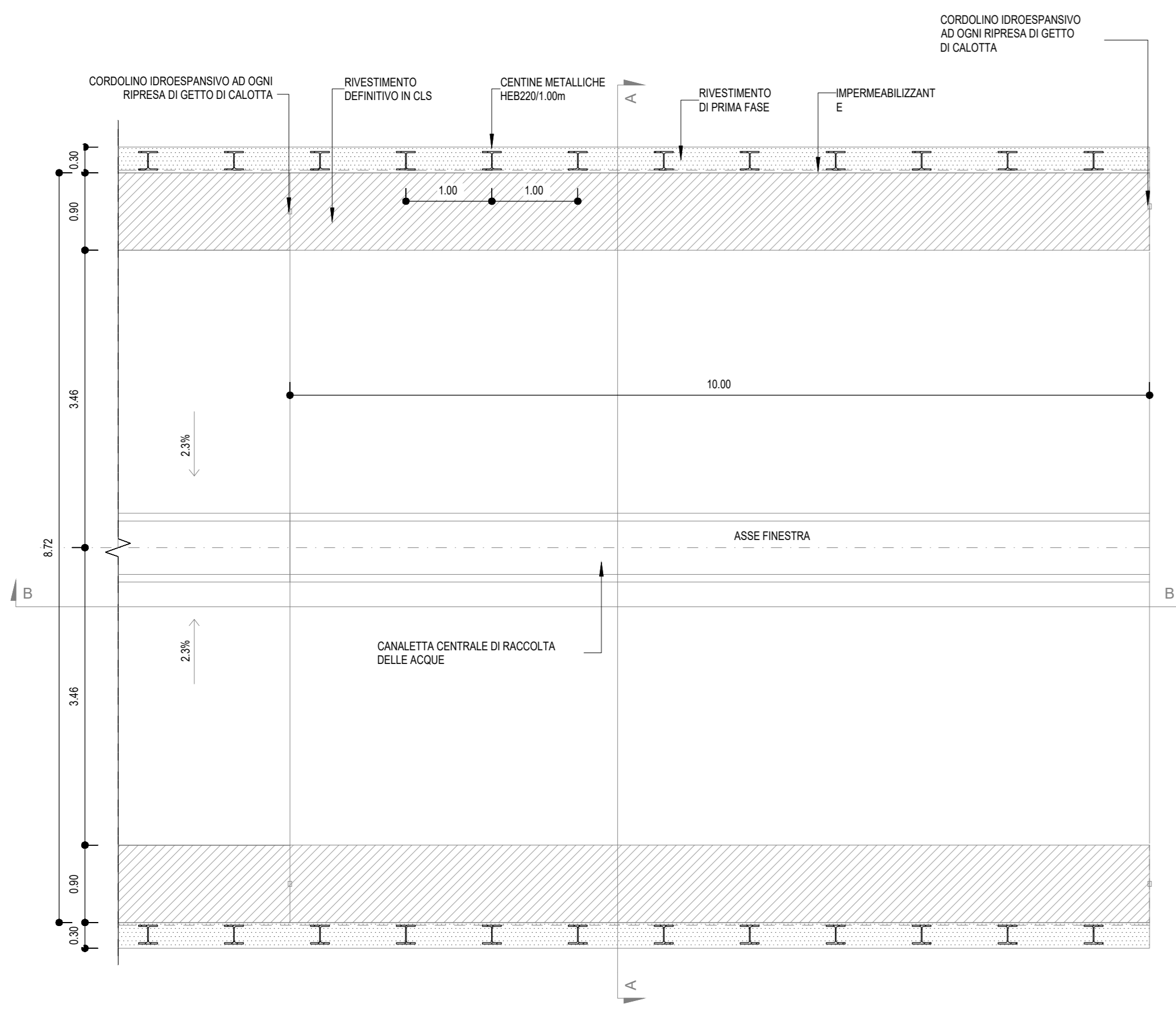


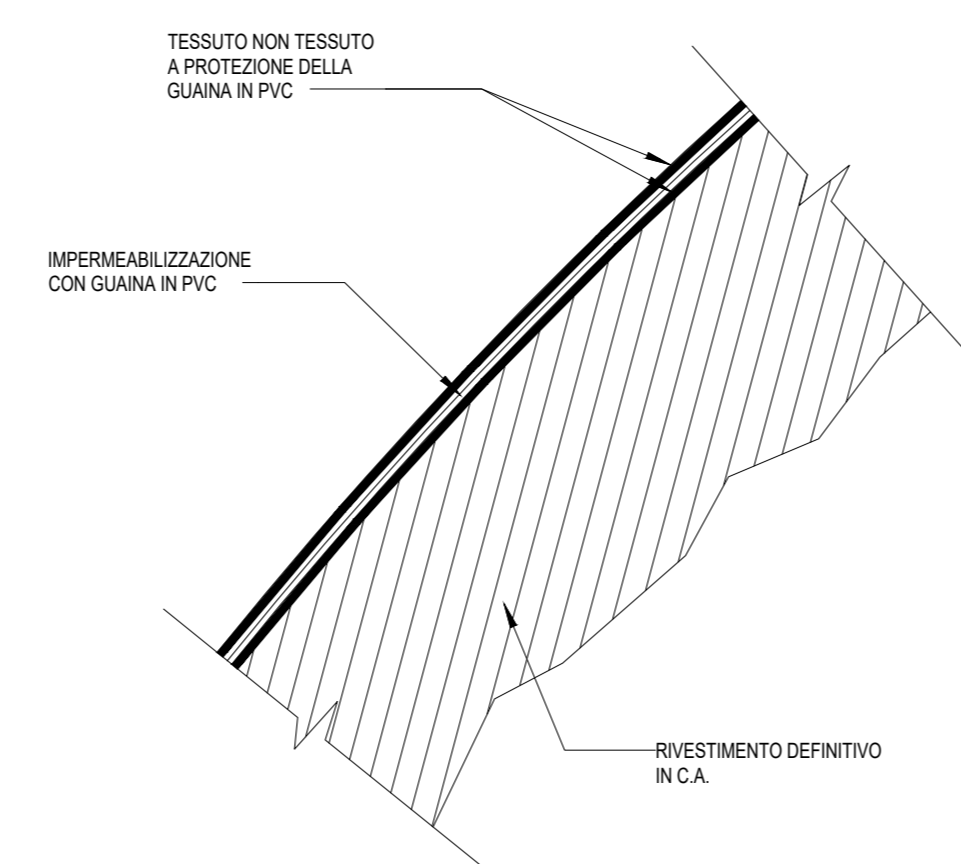
TABELLA DELLE QUANTITA'

AREA SEZIONE ARCO ROVESCIO E MURETTE	8.40mq
AREA SEZIONE PIEDRITTI E CALOTTA	17.12mq
AREA MAGRONE ARCO ROVESCIO	0.78mq
SVILUPPO IN SEZIONE MANTO IMPERMEABILE	19.75mq
SVILUPPO IN SEZIONE CASSERI LONGITUDINALI CALOTTA E PIEDRITTI	16.65mq
AREA RIEMPIMENTO ARCO ROVESCIO (AL NETTO DELLA CANALETTA CENTRALE)	4.47mq
SVILUPPO IN SEZIONE CORDOLINO IDROESPANSIVO PER RIPRESA DI GETTO ARCO ROVESCIO, CALOTTA E PIEDRITTI	8.06mq 18.31mq

PARTICOLARE 1

SCALA 1 : 10

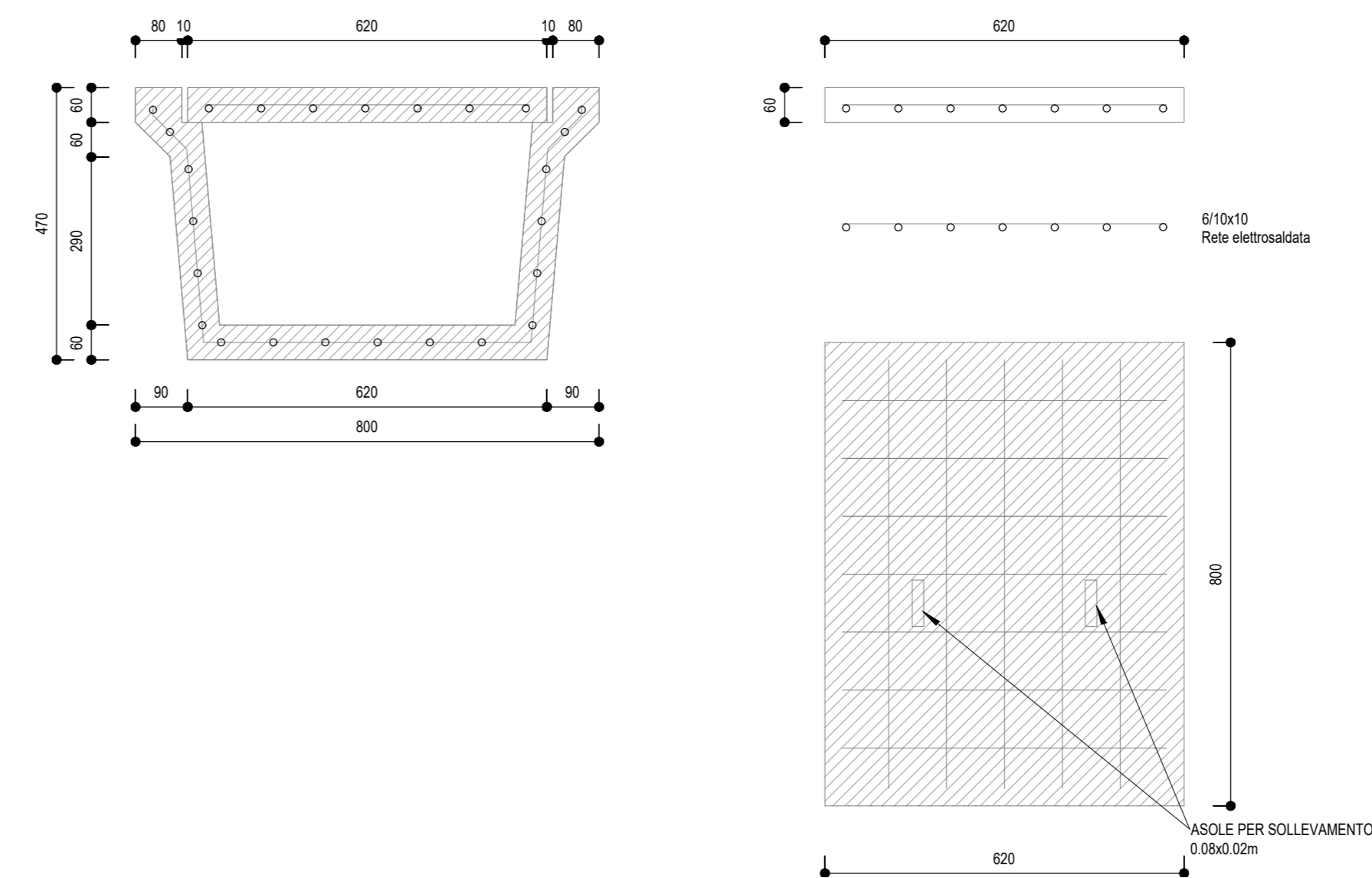
IMPERMEABILIZZAZIONE CALOTTA E PIEDRITTI



PARTICOLARE 2

SCALA 1 : 10

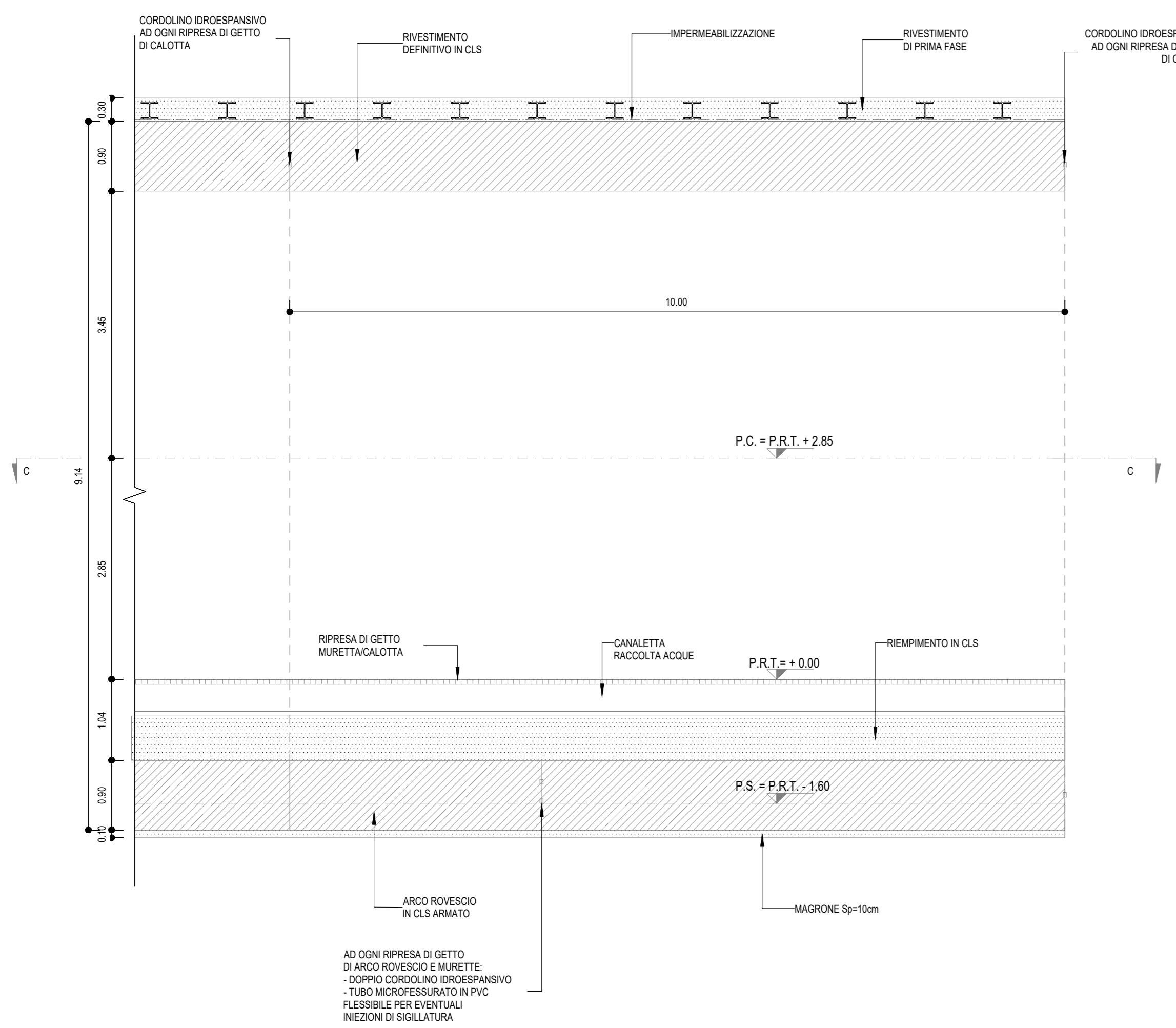
CANALETTA CENTRALE DI RACCOLTA ACQUE



PROFILO LONGITUDINALE B-B

SCALA 1 : 50

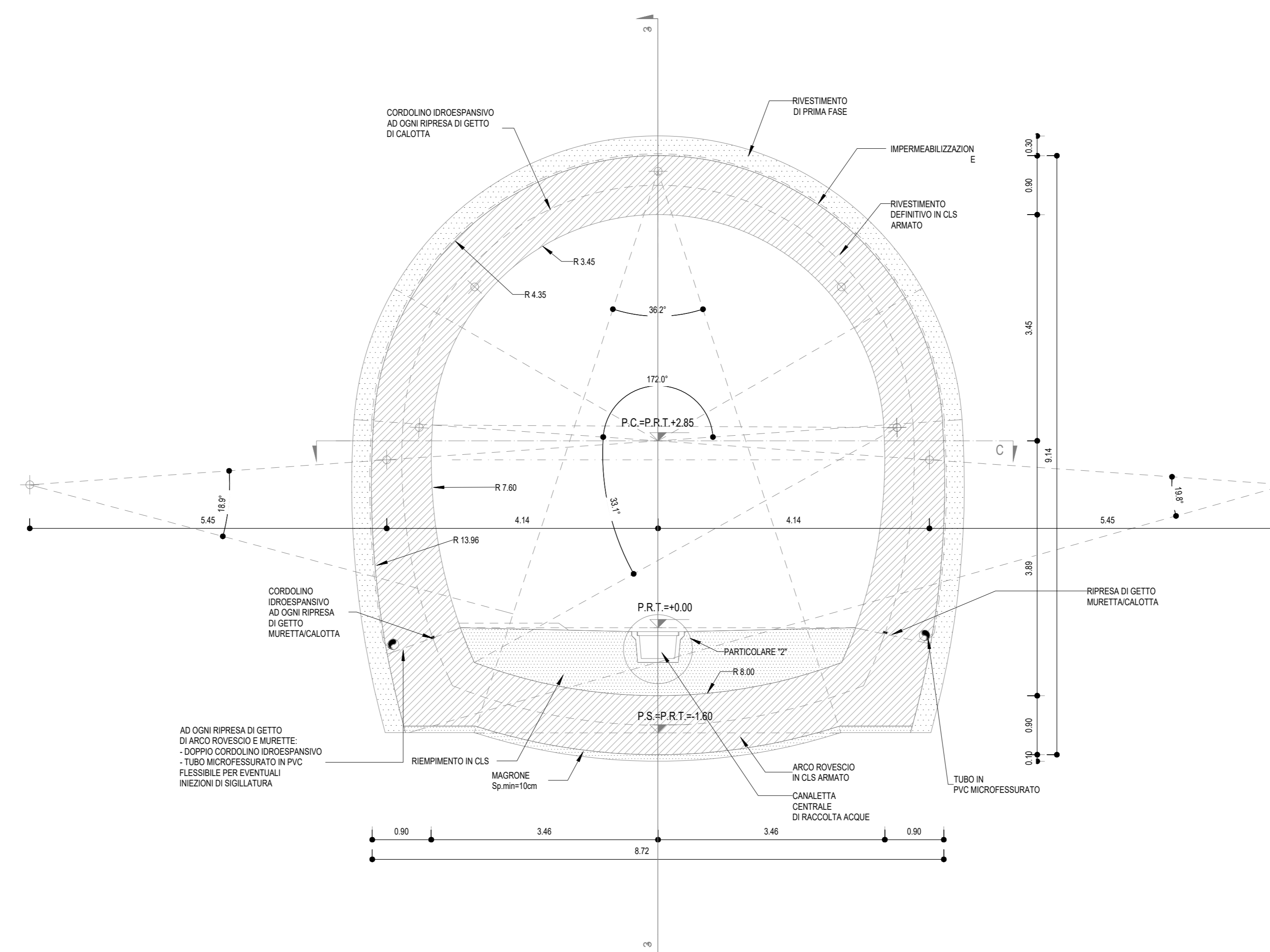
SEZIONE TIPO "C2"
CARPENTERIA E PARTICOLARI



CARPENTERIA A-A

SCALA 1 : 50

SEZIONE TIPO "C2"
CARPENTERIA E PARTICOLARI



FASI ESECUTIVE

- FASE 1 - PRECONSOLIDAMENTO DEL FRONTE
 - Segnalata del fronte a firma concava.
 - Esecuzione sul fronte di avanzamento di uno strato di spritz-beton fibrorinforzato.
 - Esecuzione del preconsolidamento del fronte secondo la geometria di progetto.
- FASE 2 - PRESOSTEGNO E PRECONSOLIDAMENTO AL CONTORNO
 - Esecuzione del preconsolidamento del contorno secondo la geometria di progetto.
- FASE 3 - ESECUZIONE DRENAGGI IN AVANZAMENTO (EVENTUALI)
- FASE 4 - ESECUZIONE SCAVO
 - Esecuzione scavo a piena sezione per una lunghezza massima del campo di scavo pari a 9.0 m e per singoli sfondi di lunghezza massima pari a 1.5 m sagomando il fronte a forma concava.
- FASE 5 - PRERIVESTIMENTO
 - Continuata allo scavo, posa in opera del rivestimento di prima fase costituito da centine metalliche e da uno strato di spritz-beton fibrorinforzato. Le centine andranno collegate fra loro attraverso le apposite catene. La massima distanza dal prerivestimento dal fronte di scavo sarà pari a 1.5m.
- FASE 6 - ESECUZIONE ARCO ROVESCIO E MURETTE
 - Scavo arco rovescio
 - Posa in opera dell'impermeabilizzazione composta da due strati protettivo di tessuto non tessuto e da un telo impermeabilizzante di PVC.
- FASE 7 - POSA IMPERMEABILIZZAZIONE
 - Armatura e getto di arco rovescio e murette - Il getto di arco rovescio e murette dovrà avvenire contemporaneamente ad una distanza non superiore a 1.0 dal fronte di scavo. Tale distanza potrà comunque essere ridotta in funzione del comportamento deformativo del cavo.
- FASE 8 - RIVESTIMENTO DEFINITIVO
 - Il getto del rivestimento definitivo dovrà essere eseguito ad una distanza massima dal fronte di scavo pari a 3.0. Tale distanza potrà essere ridotta in corso d'opera in funzione del comportamento deformativo del cavo.

MATERIALI

- CALCESTRUZZO MAGRO
 - Rispondenza ai requisiti delle norme UNI EN 206 e UNI 11104
 - Classe di resistenza C 12/15
 - Classe di esposizione ambientale X0
- STRUTTURALE (Calotta e Piedritti armati Gallerie)
 - Rispondenza ai requisiti delle norme UNI EN 206 e UNI 11104
 - Classe di resistenza C 25/30
 - Classe di esposizione ambientale XC2
 - Diametro massimo degli aggregati = 32mm
 - Rapporto massico Acqua/Cemento = 0.90
 - Classe di consistenza: S4
- STRUTTURALE (Arco Rovescio e Murette Gallerie)
 - Rispondenza ai requisiti delle norme UNI EN 206 e UNI 11104
 - Classe di resistenza C 30/37
 - Classe di esposizione ambientale XA1
 - Diametro massimo degli aggregati = 32mm
 - Rapporto massico Acqua/Cemento = 0.55
 - Classe di consistenza: S3
- IMPERMEABILIZZAZIONE IN PVC
 - 150 per impermeabilizzazione: sp. = 2 mm
 - Strato di tessuto non tessuto di 500gr/m²
- CORDOLINO IDROESPANSIVO DI TENUTA IDRAULICA
 - Dimensione 25 x 25 mm
 - Peso = 1.10 Kg/m
 - Temperatura di applicazione da -15°C a +50°C
 - Stabilità alle soluzioni saline ed aggressive e resistenza all'azione inibente degli ioni calcio e magnesio
 - Espansione a contatto con l'acqua: 6 volte il volume iniziale minimo senza perdita di coesione di massa
- CANALETTA CENTRALE
 - Calcestruzzo: Classe di resistenza C 25/30
 - Acciaio B450C, Rete elettrosalata Ø6 10x10cm

LEGENDA

- P.C. Piano dei centri
- P.R.T. Piano di riferimento
- P.S. Piano di scavo

NOTE GENERALI

Per le caratteristiche dei materiali, le specifiche tecniche, le note generali, le prescrizioni si rimanda all'elaborato specifico

INCIDENZA MEDIA ARMATURE

- ARMATURA RIVESTIMENTO DEFINITIVO	70 kg/m³
------------------------------------	----------

COMMITTENTE:
RFI
GRUPPO FERROVIARIA ITALIANA

DIREZIONE LAVORI:
ITALFERR
GRUPPO FERROVIARIO DELLO STATO ITALIANO

APPALTATORE:
webuild **implenti**
CONSORZIO DOLOMITI

PROGETTAZIONE:
MANDATARIA: **SWS**
MANDANTI: **PINI**, **GDP GEOMINI**, **SISI**
IL DIRETTORE DELLA PROGETTAZIONE:
Ing. Paolo Cusani

PROGETTO ESECUTIVO

PROGETTAZIONE ESECUTIVA ED ESECUZIONE DEI LAVORI DI REALIZZAZIONE DEL LOTTO 1 DEL QUADRUPPLICAMENTO DELLA LINEA FERROVIARIA FORTEZZA - VERONA TRATTA "FORTEZZA - PONTE GARDENA"

DISEGNO
08 - GALLERIE
L-FINESTRA CHIUSA
Sezione di intradosso F2 - Sezione tipo C2* - Carpenteria e particolari

APPALTATORE: IL DIRETTORE TECNICO
SCALA: VARIE

COMMESSA	LOTTO	FASE	ENTE	TIPO DOC.	OPERA/DISCIPLINA	PROGR.	REV.
I B 0 U	I B	E	Z	B B	G N 0 5 0 0	0 1 7	B

Rev.	Descrizione	Redatto	Data	Verificato	Data	Approvato	Data	Autore/Elab. Data
A	Emissione	M. Geronzi	13/01/2022	A. Vianello	14/01/2022	D. Battistini	15/01/2022	IL PROGETTISTA
B	Emissione a seguito di revisioni	L. Gauder	16/01/2022	A. Vianello	16/01/2022	D. Battistini	20/01/2022	IL PROGETTISTA