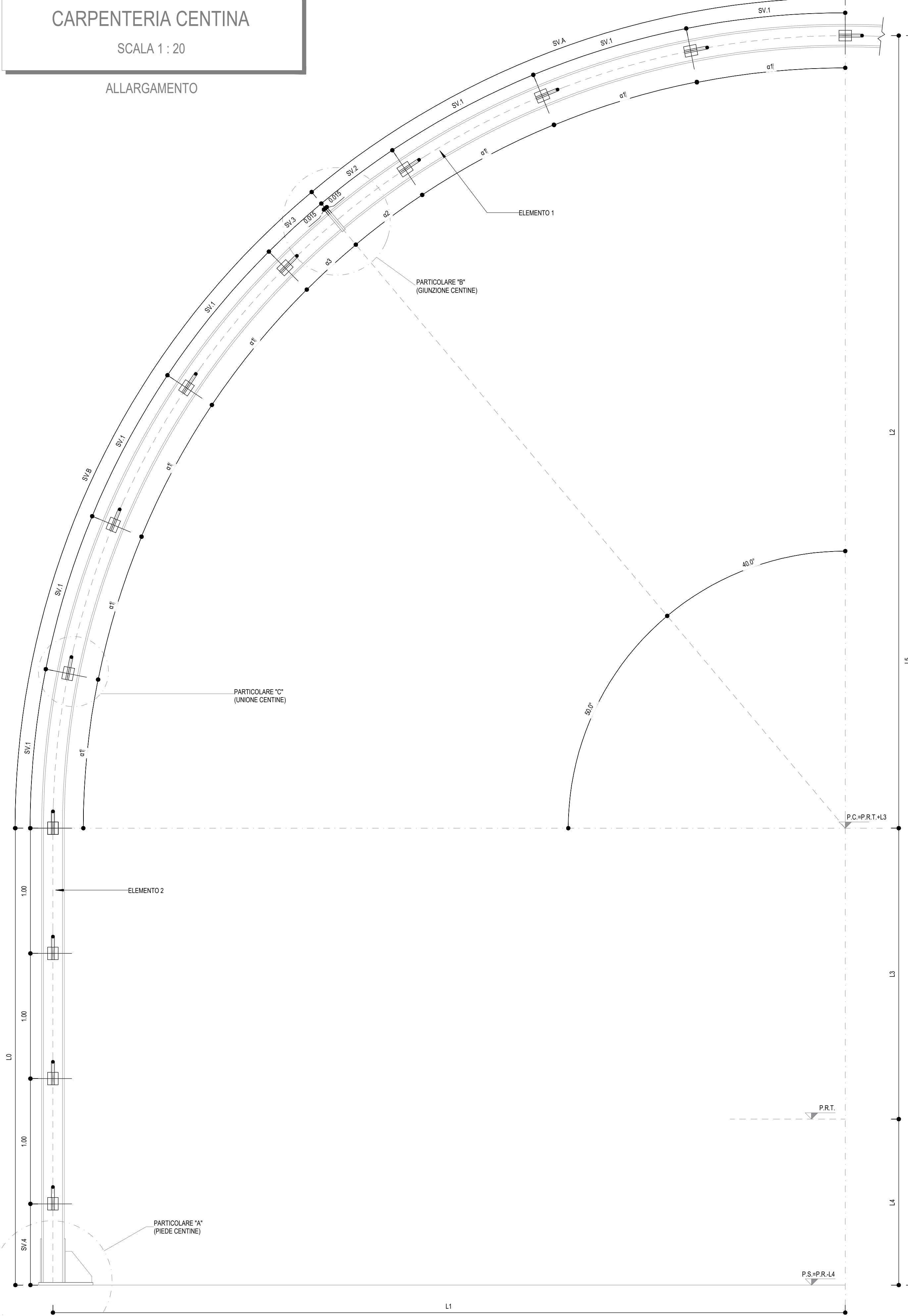


CARPENTERIA CENTINA

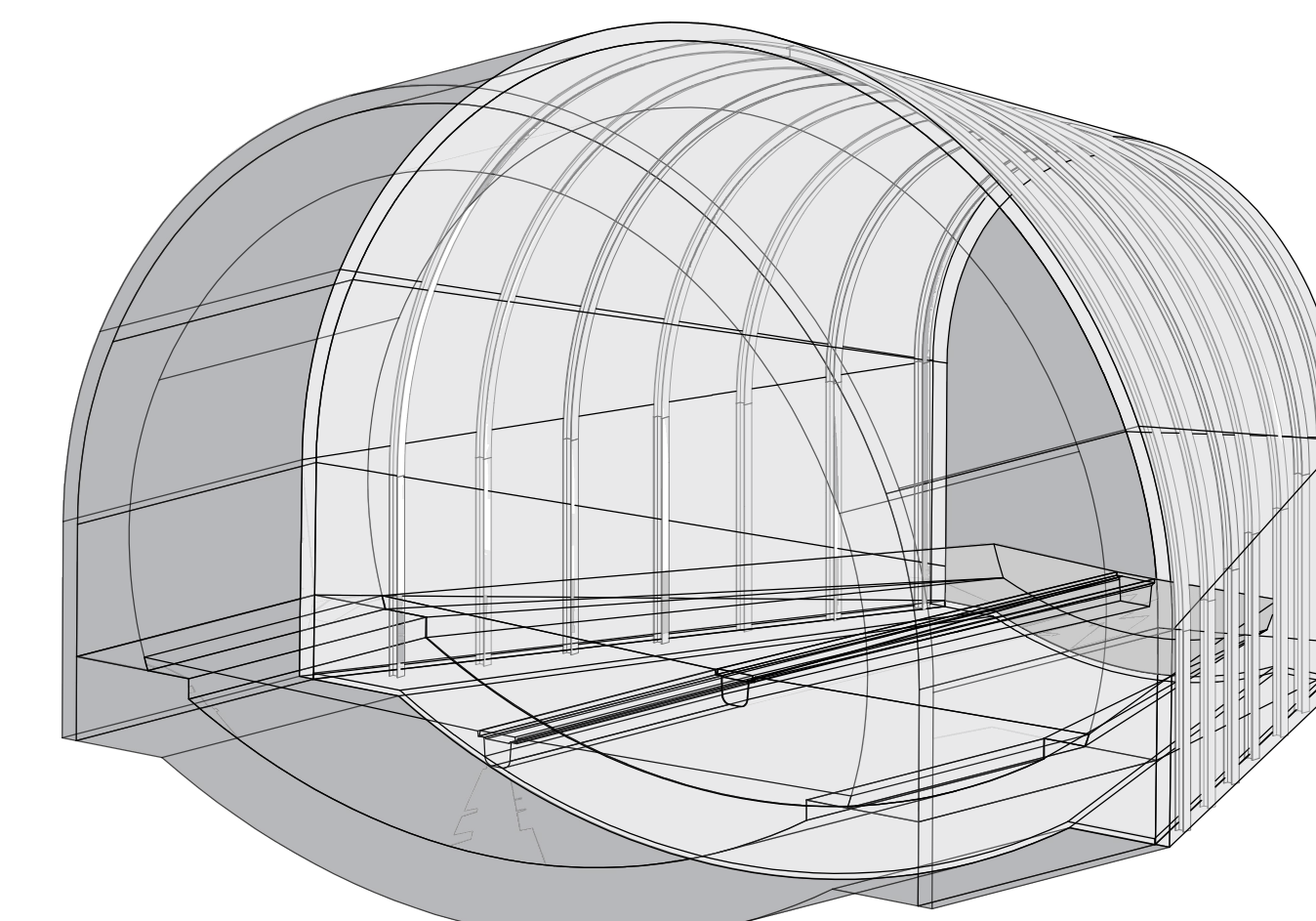
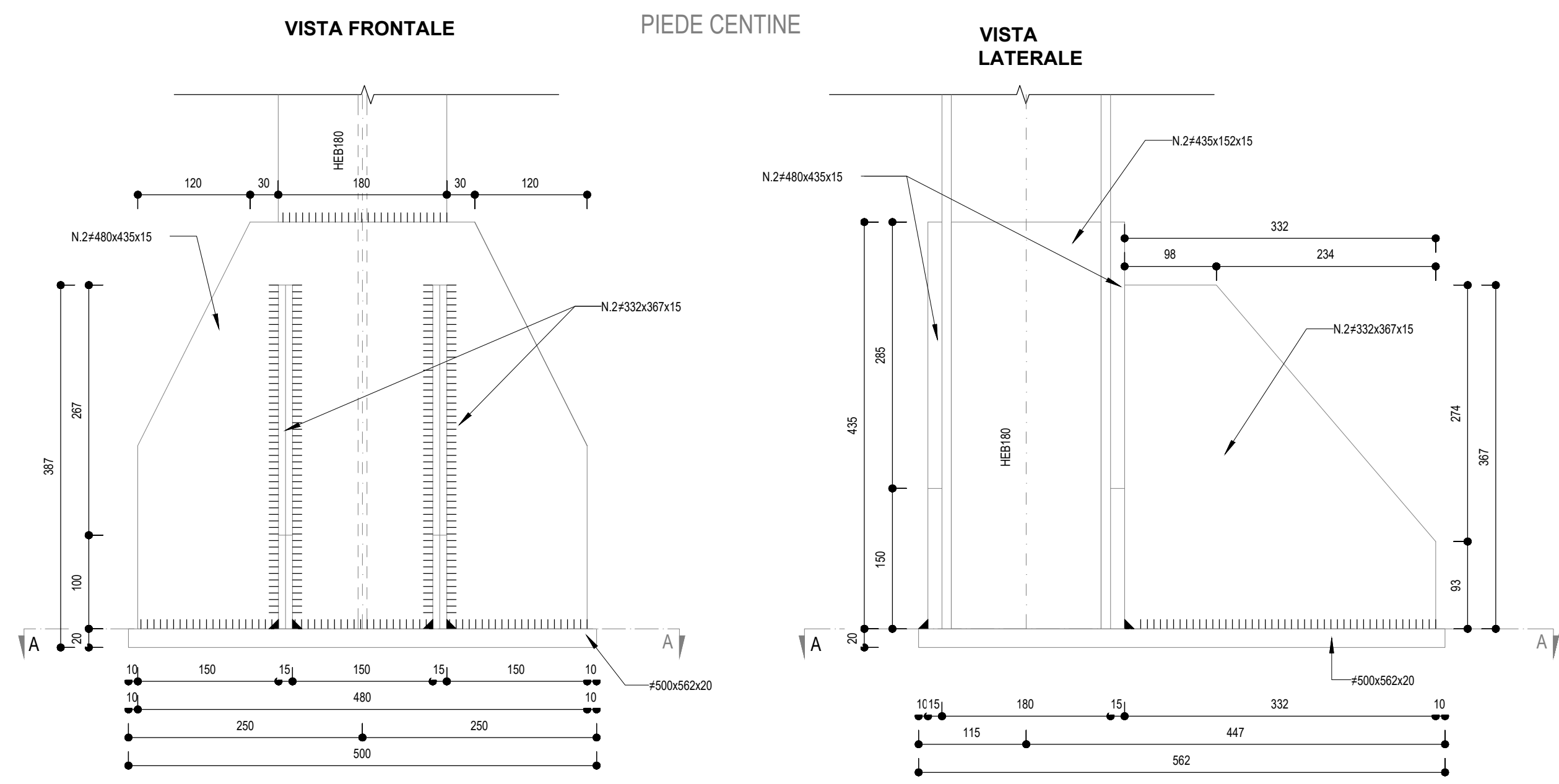
SCALA 1 : 20

ALLARGAMENTO



PARTICOLARE A

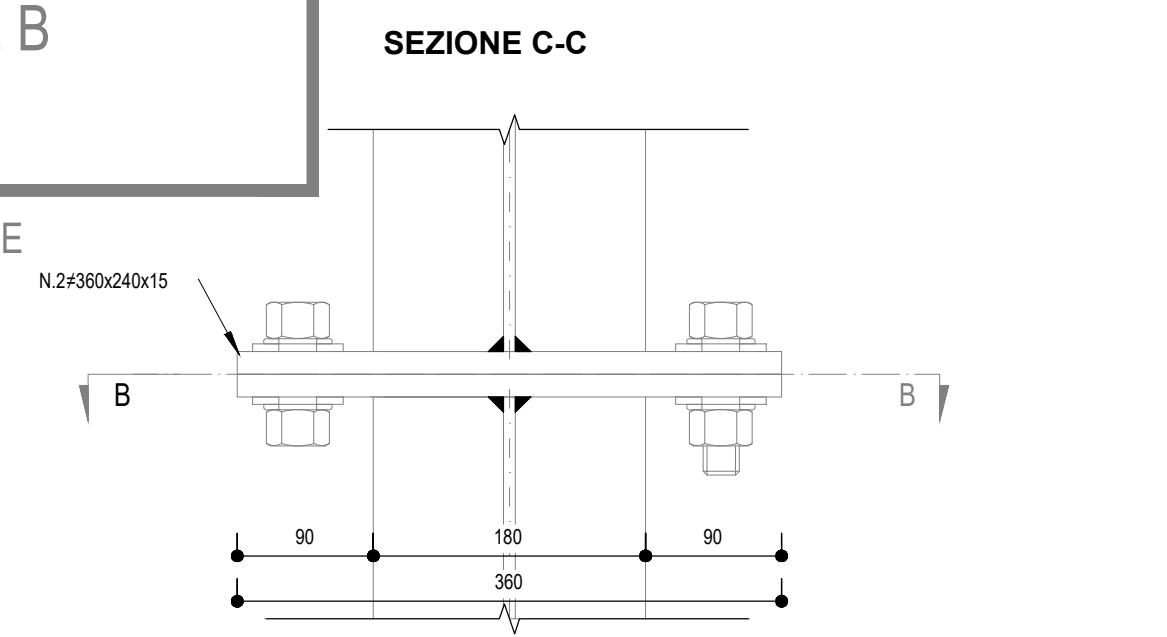
SCALA 1 : 5



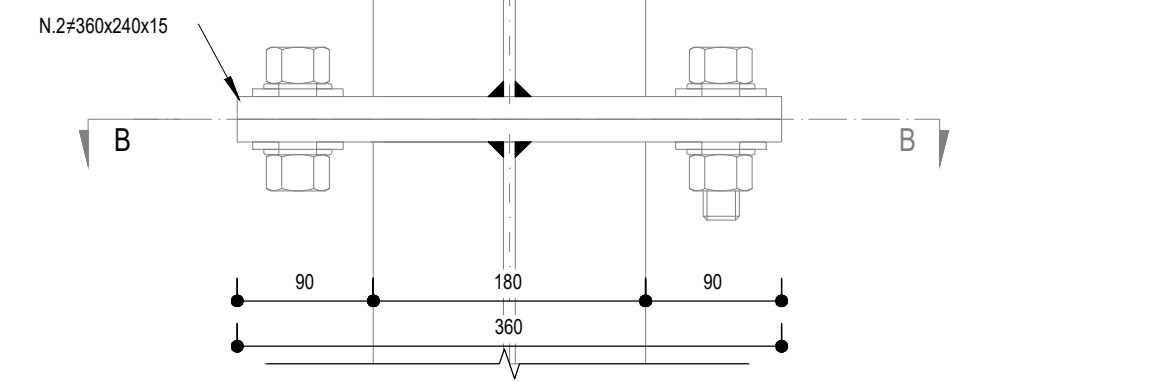
PARTICOLARE B

SCALA 1 : 5

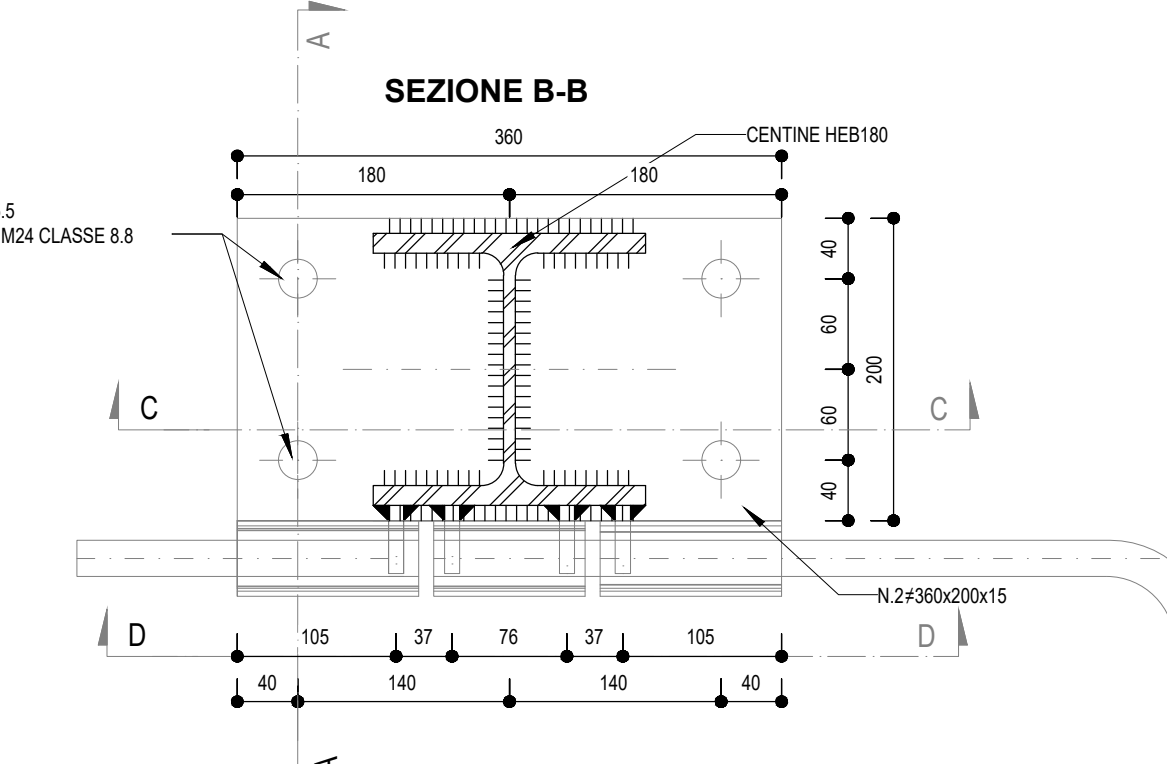
GIUNZIONE CENTINE



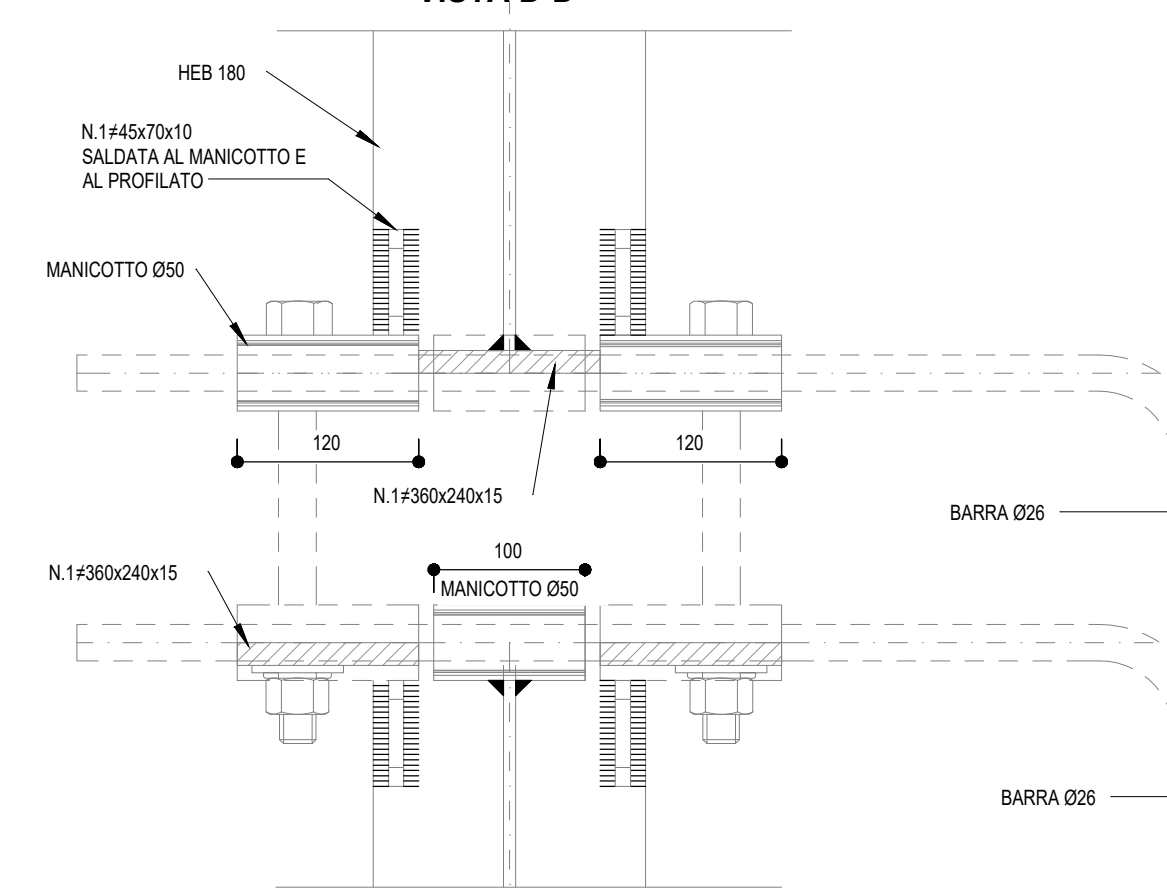
SEZIONE C-C



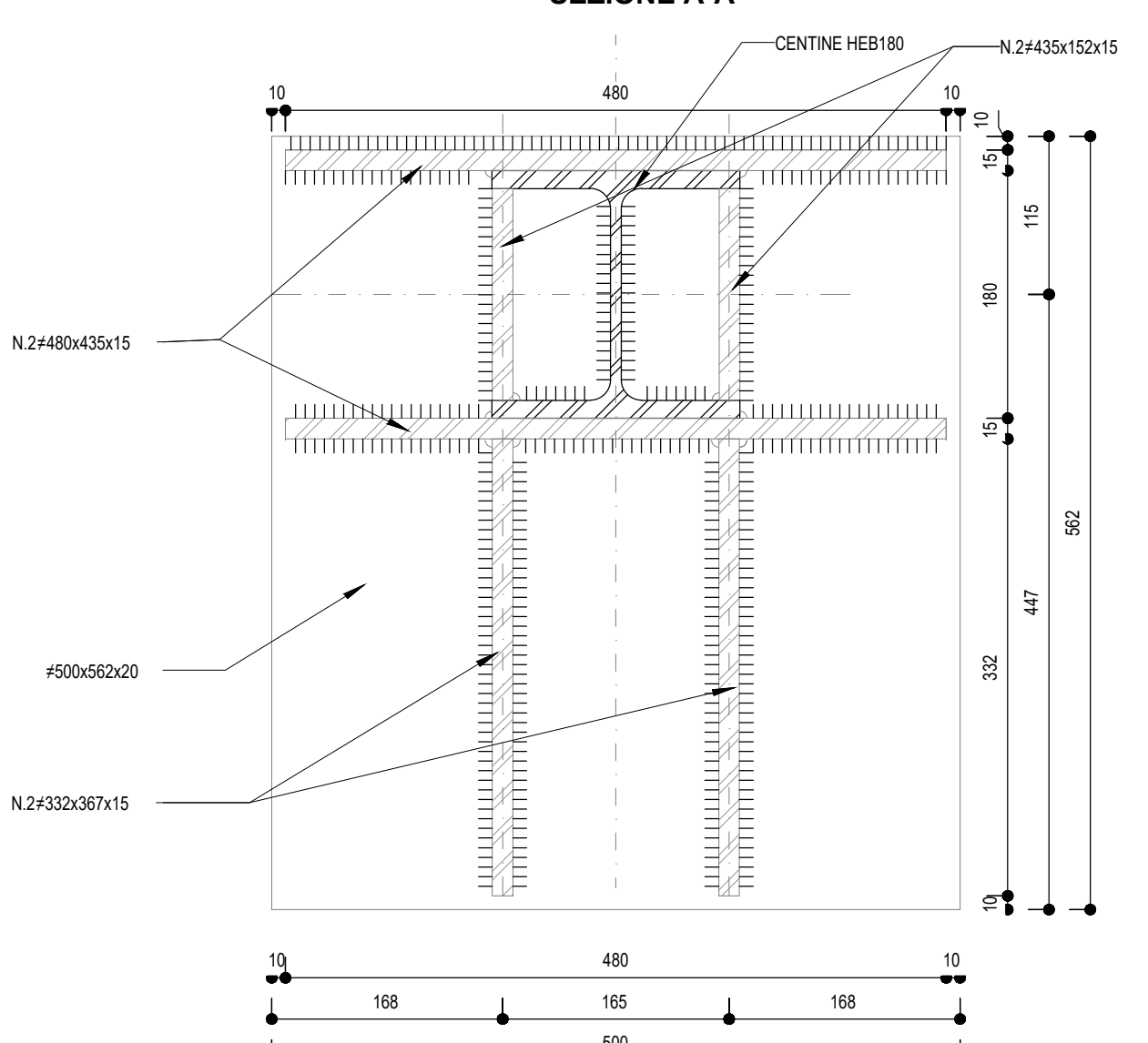
SEZIONE B-B



VISTA D-D

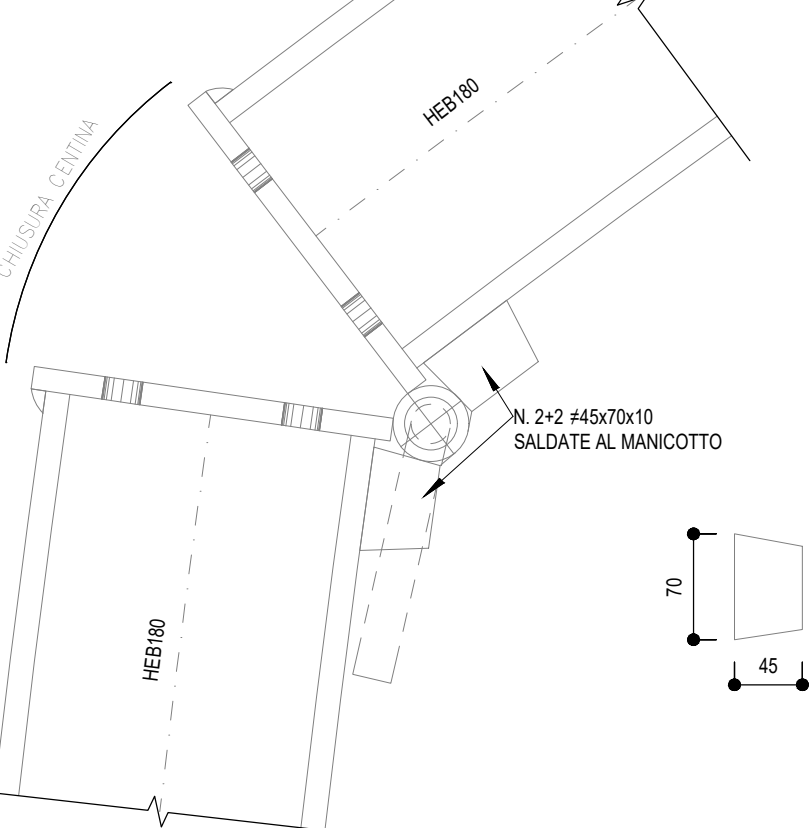


SEZIONE A-A



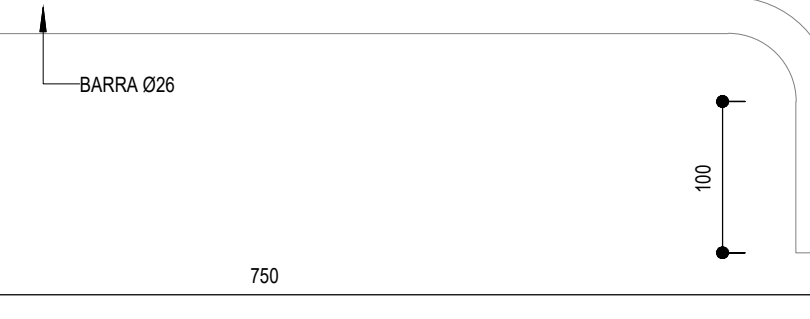
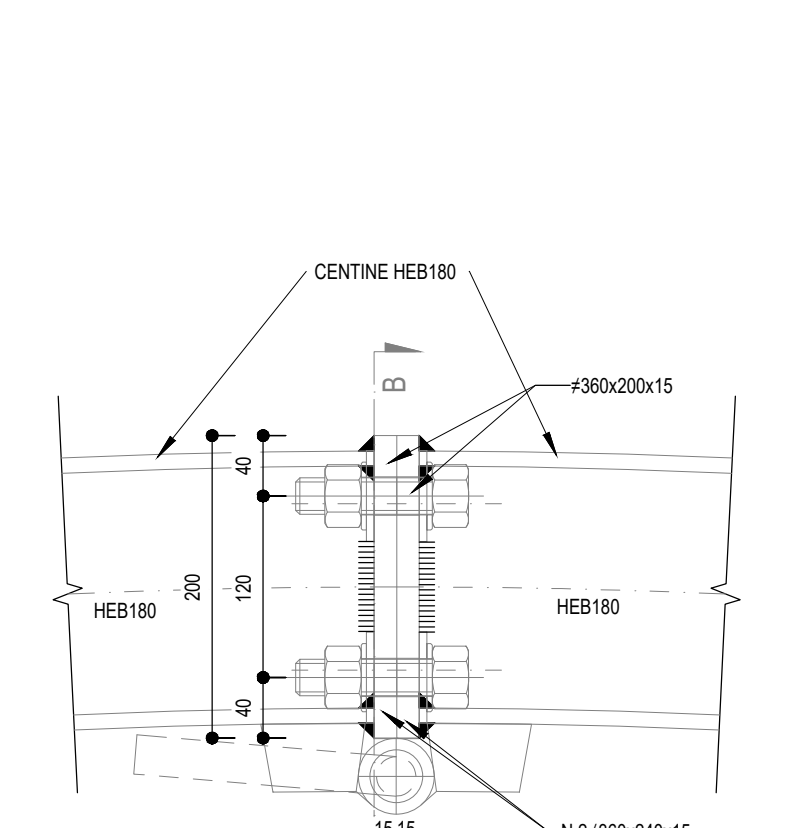
SEZIONE A-A

(POSIZIONE INIZIALE)



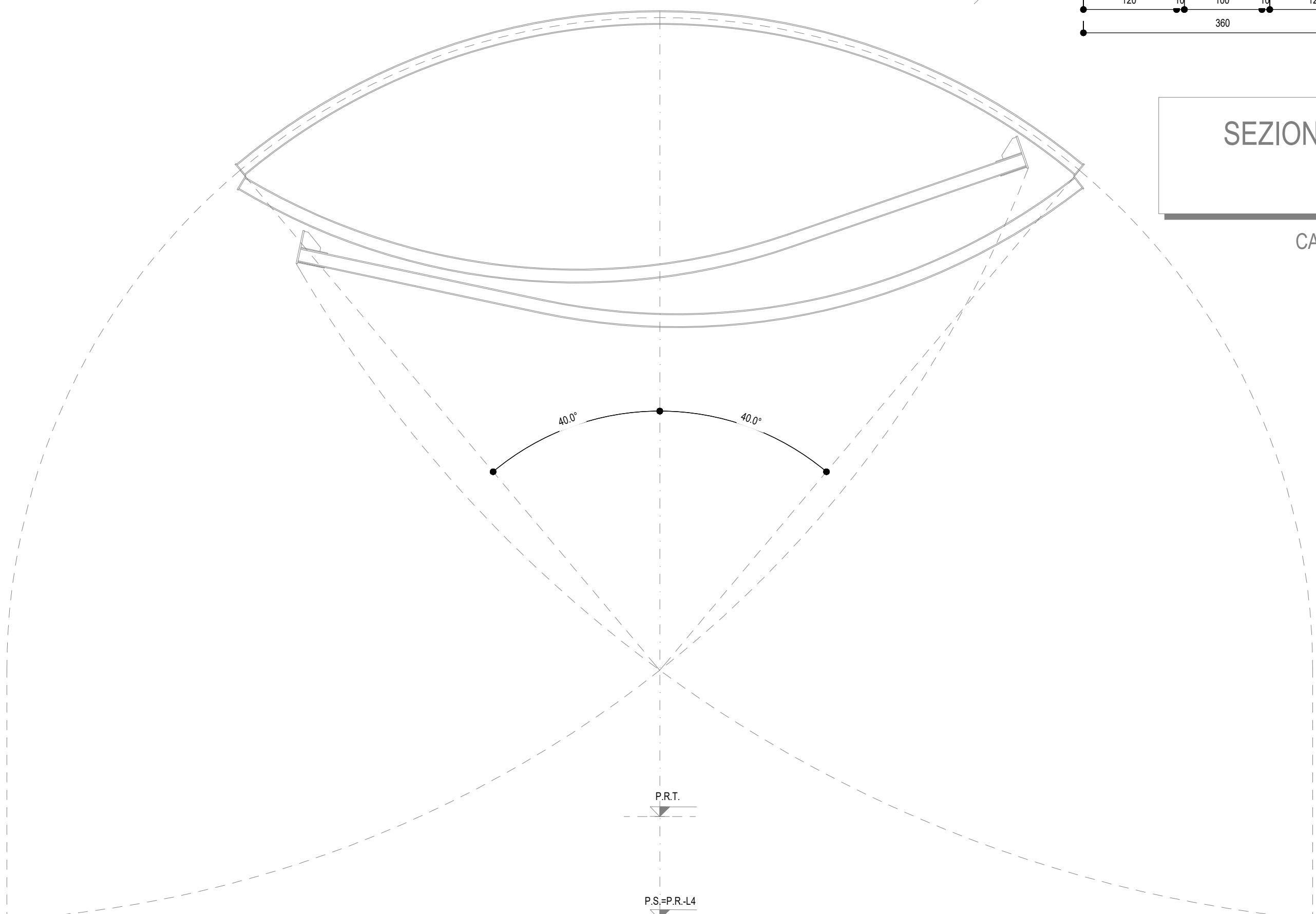
SEZIONE A-A

(POSIZIONE FINALE)



SCHEMA TRASPORTO CENTINA

SCALA 1 : 50

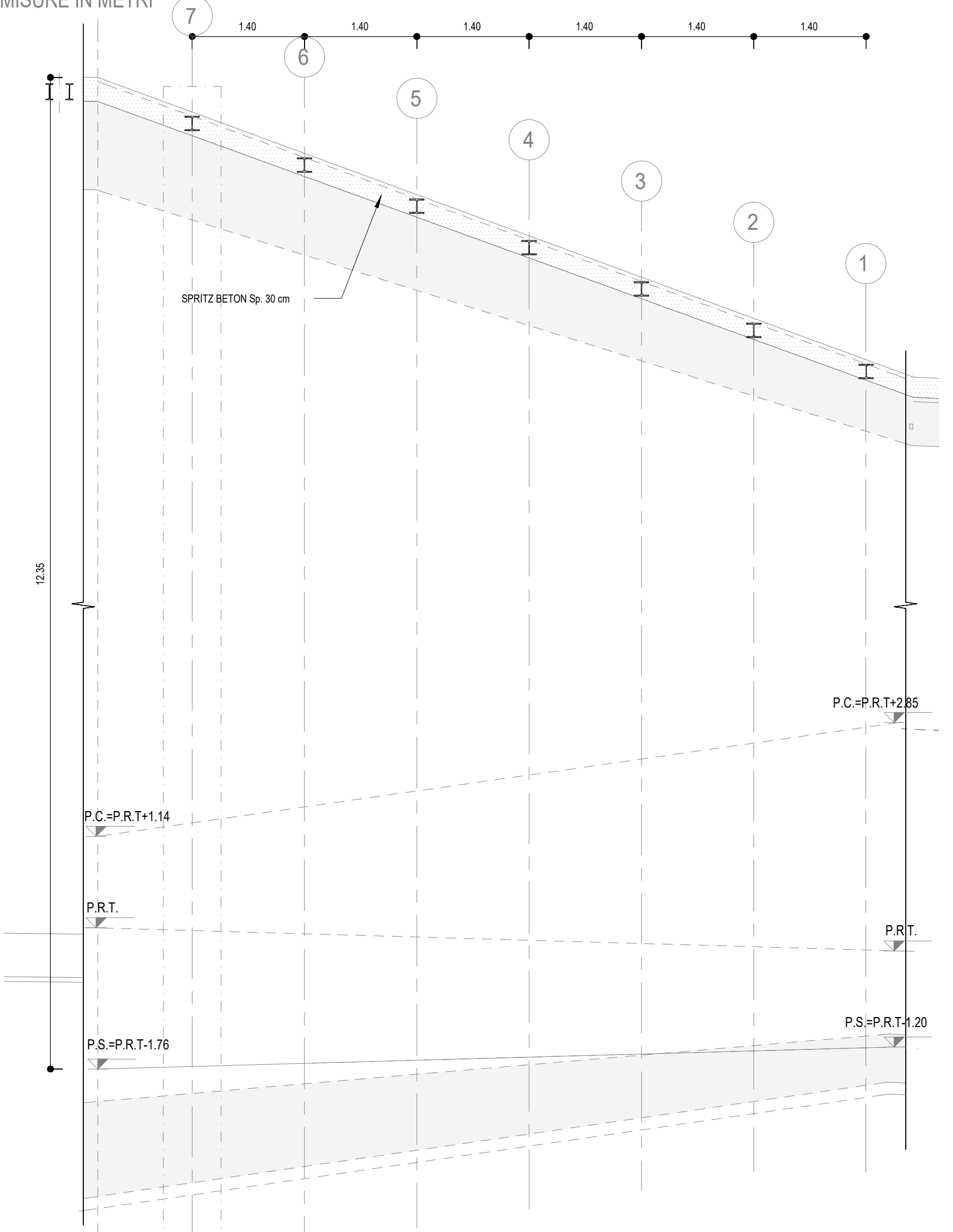


SEZIONE LONGITUDINALE

SCALA 1 : 50

CAMERA DI MANOVRA

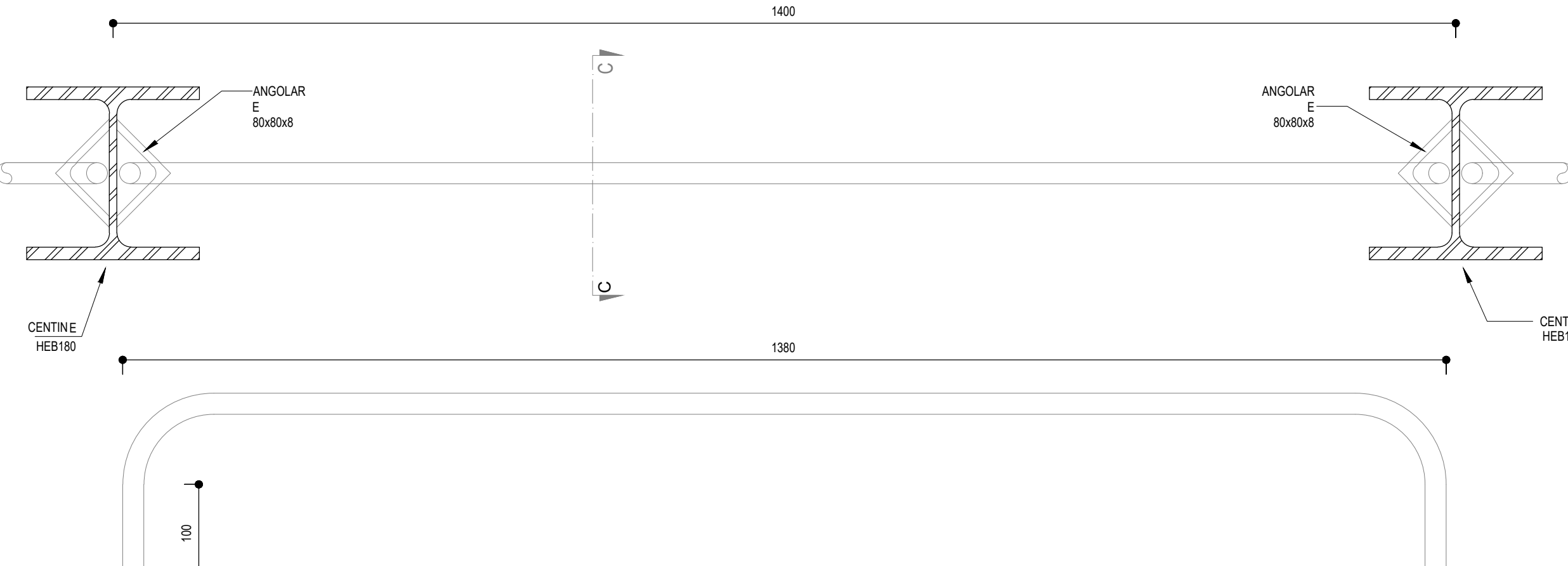
MISURE IN METRI



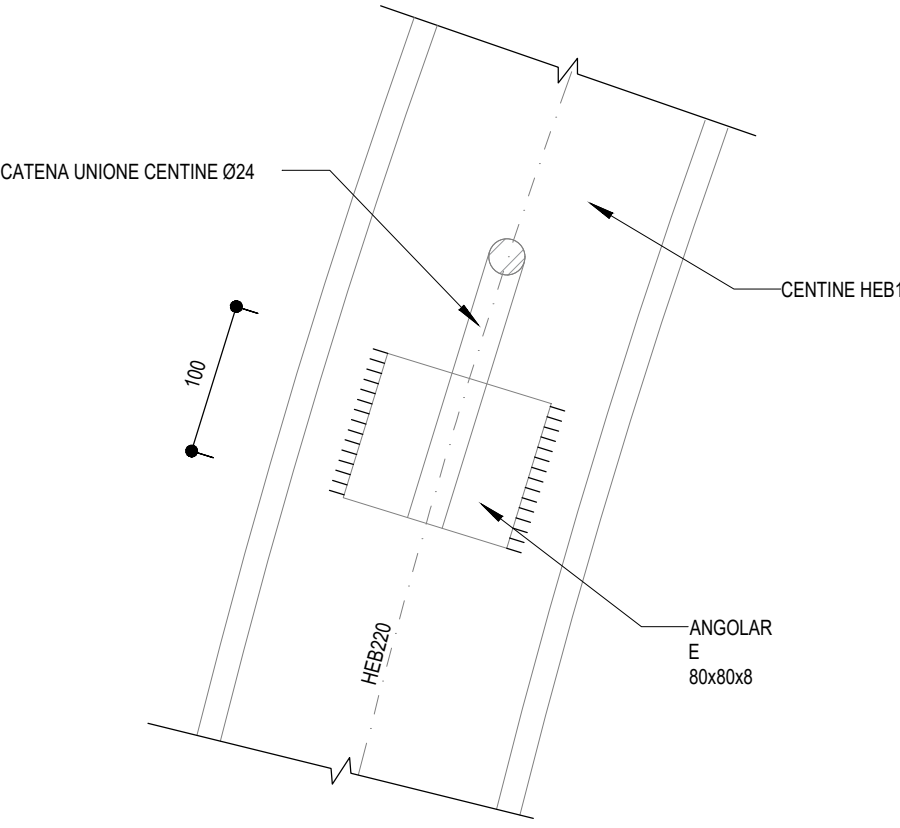
PARTICOLARE C

SCALA 1 : 5

UNIONE CENTINE



SEZIONE C-C



MATERIALI

- ACCIAIO
 - Centine, profili: S275
 - Piastre: S275 o superiore
 - Placchine ai travi di collegamento tranti: S275 o superiore
 - Catene: B450C
 - Bulloni piastre unione centine, Classe 8.8 o superiori (UNI EN 14399, UNI EN ISO 4016 o UNI EN ISO 898)

NOTE

1. Eventuali differenze tra le misure di quote totali e la sommatoria delle misure di quote parziali sono dovute ad arrotondamenti automatici
2. Per le travi di applicazione delle sezioni tipo si rimanda agli elaborati di profilo geometrico
3. Le misure sono espresse in millimetri. Le misure e gli sviluppi delle centine sono calcolati rispetto ai loro assi, al netto delle piastre.
4. Le misure sono espresse in gradi sessagesimali

LEGENDA

- P.C. Piano dei centri
- P.R.T. Piano di rotolamento
- P.S. Piano di scavo

COMMITTENTE: **RFI** GRUPPO FERROVIARIO ITALIANO

DIREZIONE LAVORI: **ITALFERR** GRUPPO FERROVIE DELLO STATO ITALIANE

APPALTATORE: **CONSORZIO DOLOMITI**

PROGETTAZIONE: **SWS**

MANDATARI: **PINI**, **GDP GEOMINI**, **SISI**

IL DIRETTORE DELLA PROGETTAZIONE: **Ing. Paolo Cuneo**

PROGETTO ESECUTIVO

PROGETTAZIONE ESECUTIVA ED ESECUZIONE DEI LAVORI DI REALIZZAZIONE DEL LOTTO 1 DEL QUADRUPPLICAMENTO DELLA LINEA FERROVIARIA FORTEZZA - VERONA TRATTA "FORTEZZA - PONTE GARDENA"

DISEGNO
08 - GALLERIE
L-FINESTRA CHIUSA
Allargò a camera di Manovra - Carpentaria centina Fase 1

APPALTATORE: **CONSORZIO DOLOMITI** SCALA: **VARIE**

COMMESSA	LOTTO	FASE	ENTE	TIPO DOC.	OPERA/DISCIPLINA	PROGR.	REV.											
1	B	0	U	1	B	E	Z	Z	B	G	N	0	5	0	0	4	7	B

Rev.	Descrizione	Redatto	Verificato	Approvato	Data	Autorezzato Data
A	Emissione	L. Guider	A. Varesio	D. Boffano	19/01/2022	19/01/2022
B	Emissione a seguito di riveditori	L. Guider	A. Varesio	D. Boffano	19/01/2022	20/01/2022

File: 1B0U1BEZZBBGN0500047B.dwg n. Elab.:

n° SEZ	RAGGIO	L0	L1	L2	L3	L4	L5	SV1	SV2	SV3	SV4	α1	α2	α3	SV A	SV B	SV TOT
1	4.454	3.995	4.454	4.454	2.775	1.220	8.449	0.875	0.486	0.389	0.995	11.25	6.25	5.00	3.109	3.887	10.991
2	5.165	3.835	5.165	5.165	2.537	1.298	9.000	1.014	0.563	0.451	0.835	11.25	6.25	5.00	3.606	4.507	11.948
3	5.879	3.675	5.879	5.879	2.298	1.377	9.554	1.154	0.641	0.513	0.675	11.25	6.25	5.00	4.104	5.130	12.910
4	6.592	3.515	6.592	6.592	2.298	1.217	10.107	1.294	0.719	0.575	0.515	11.25	6.25	5.00	4.602	5.753	13.870
5	7.307	3.355	7.307	7.307	1.820	1.535	10.662	1.435	0.797	0.638	0.355	11.25	6.25	5.00	5.101	6.377	14.833
6	8.019	3.195	8.019	8.019	1.580	1.615	11.214	1.575	0.875	0.700	0.195	11.25	6.25	5.00	5.598	6.998	15.791
7	8.736	3.035	8.736	8.736	1.341	1.694	11.771	1.715	0.953	0.762	0.035	11.25	6.25	5.00	6.099	7.624	16.757