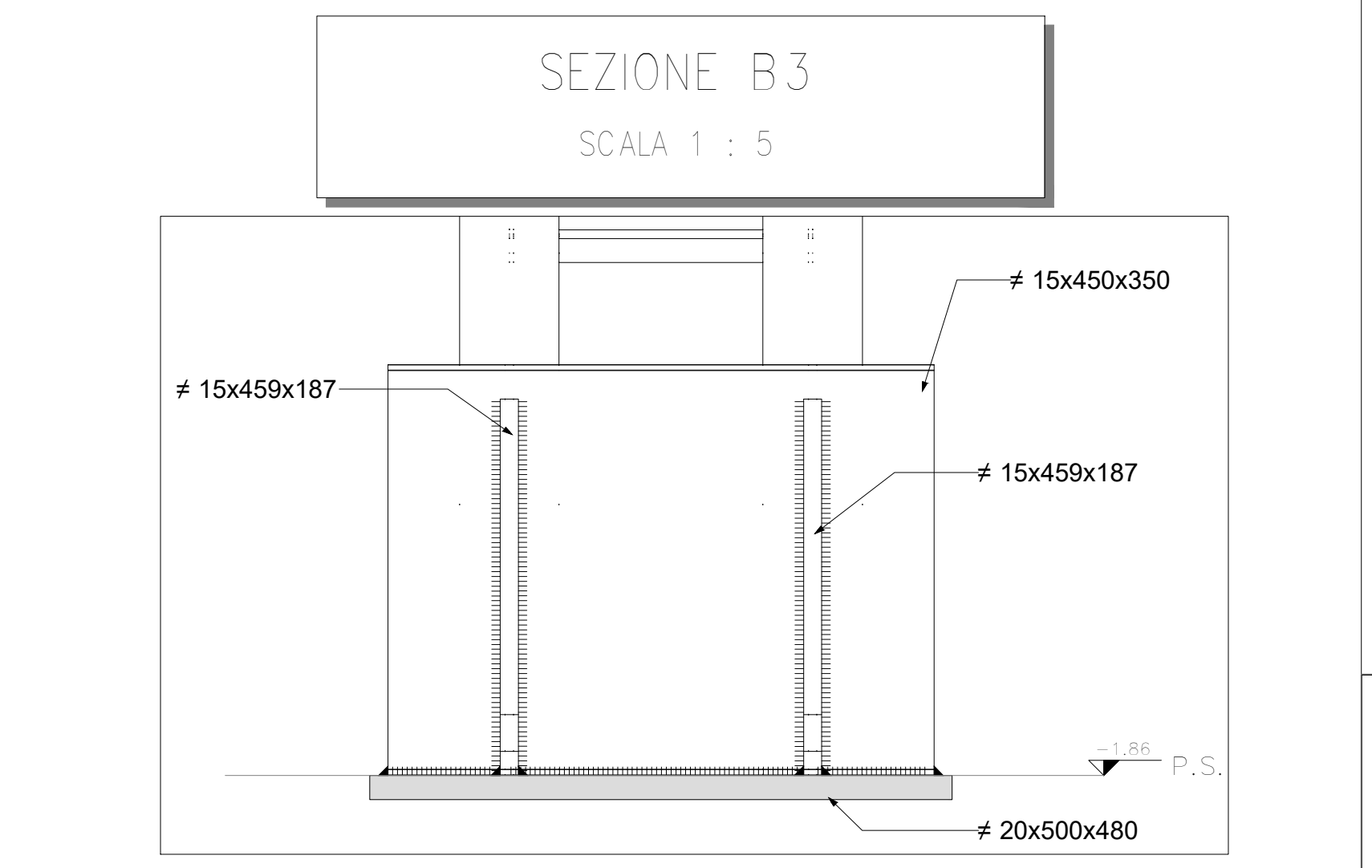
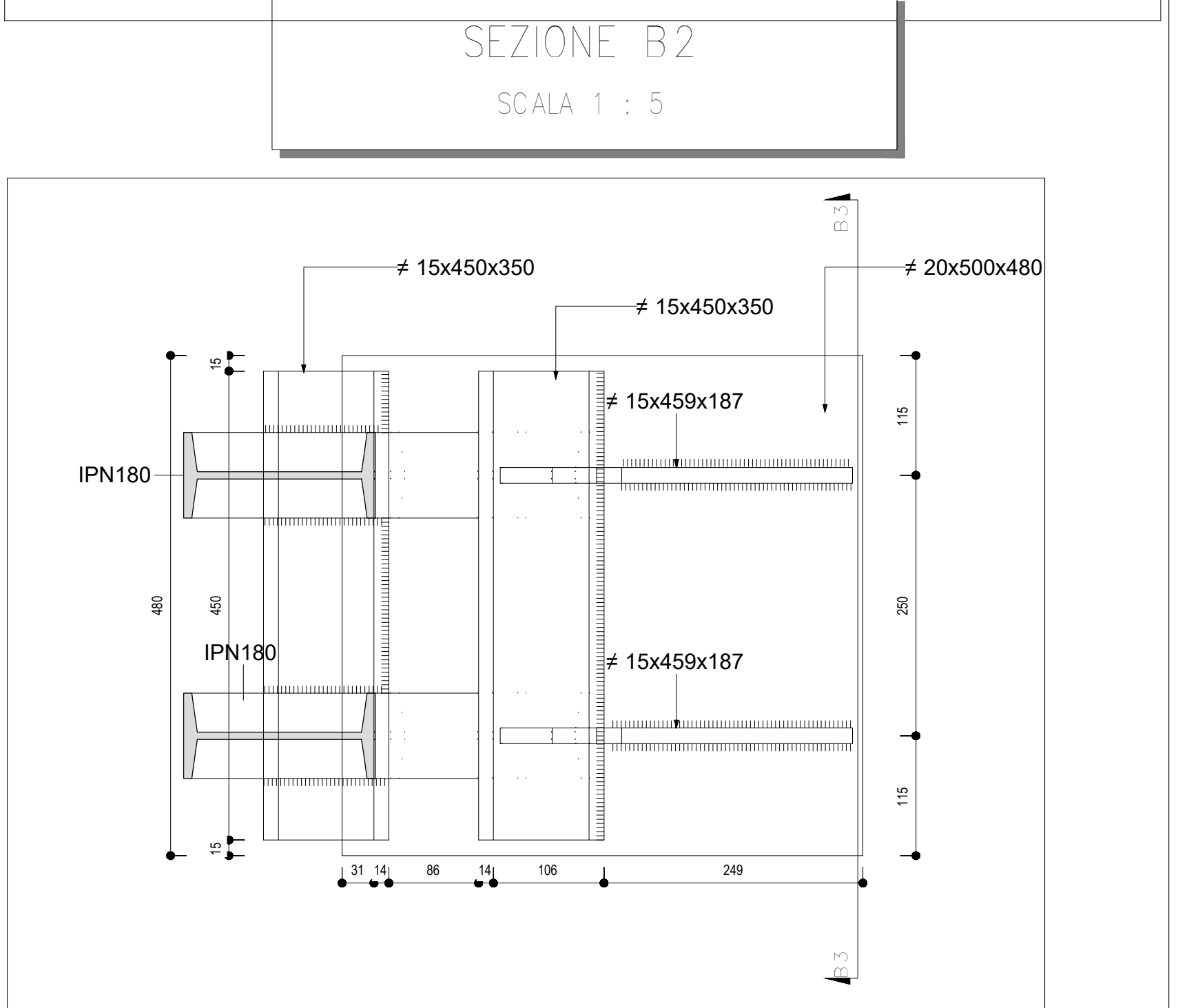
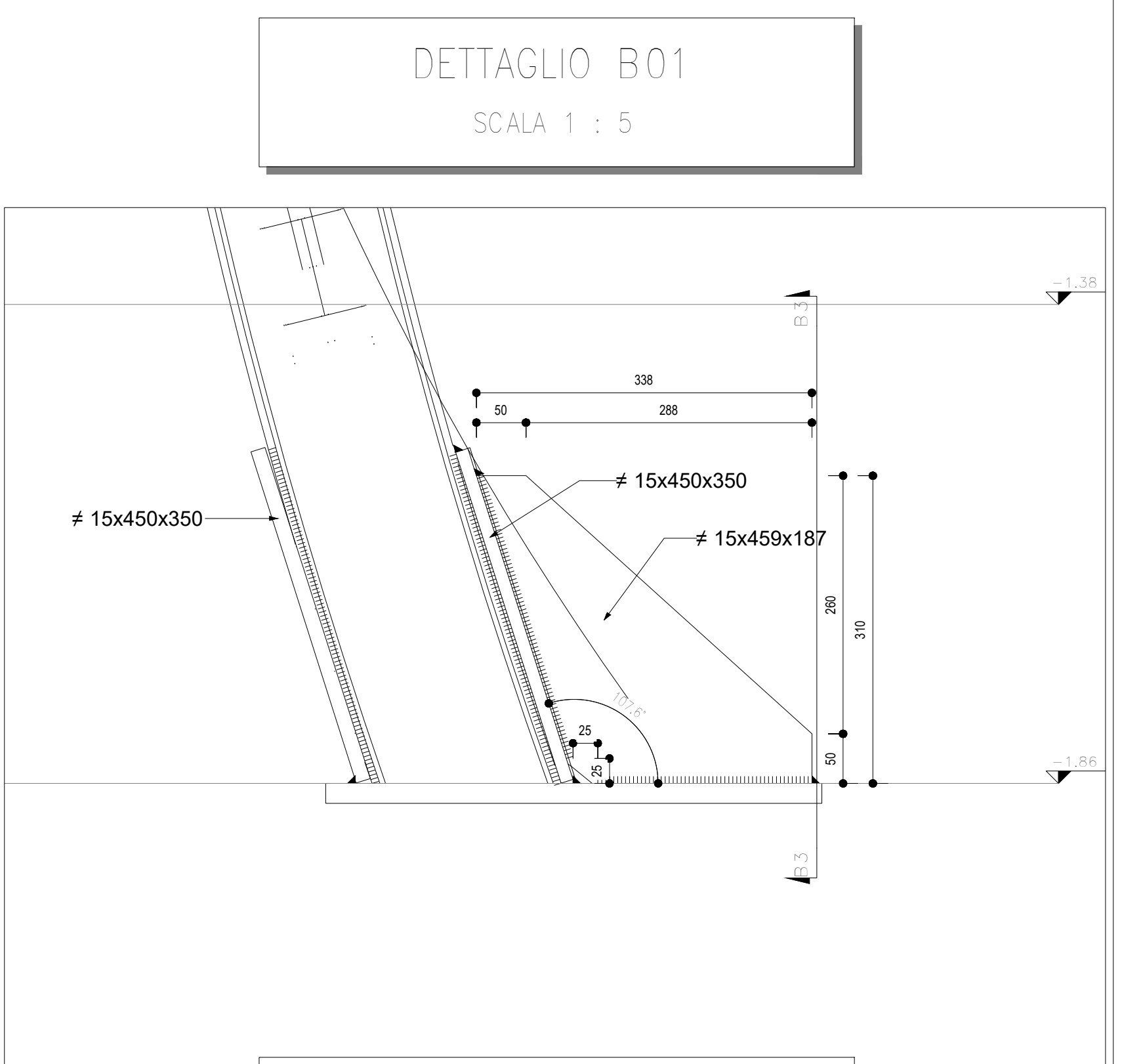
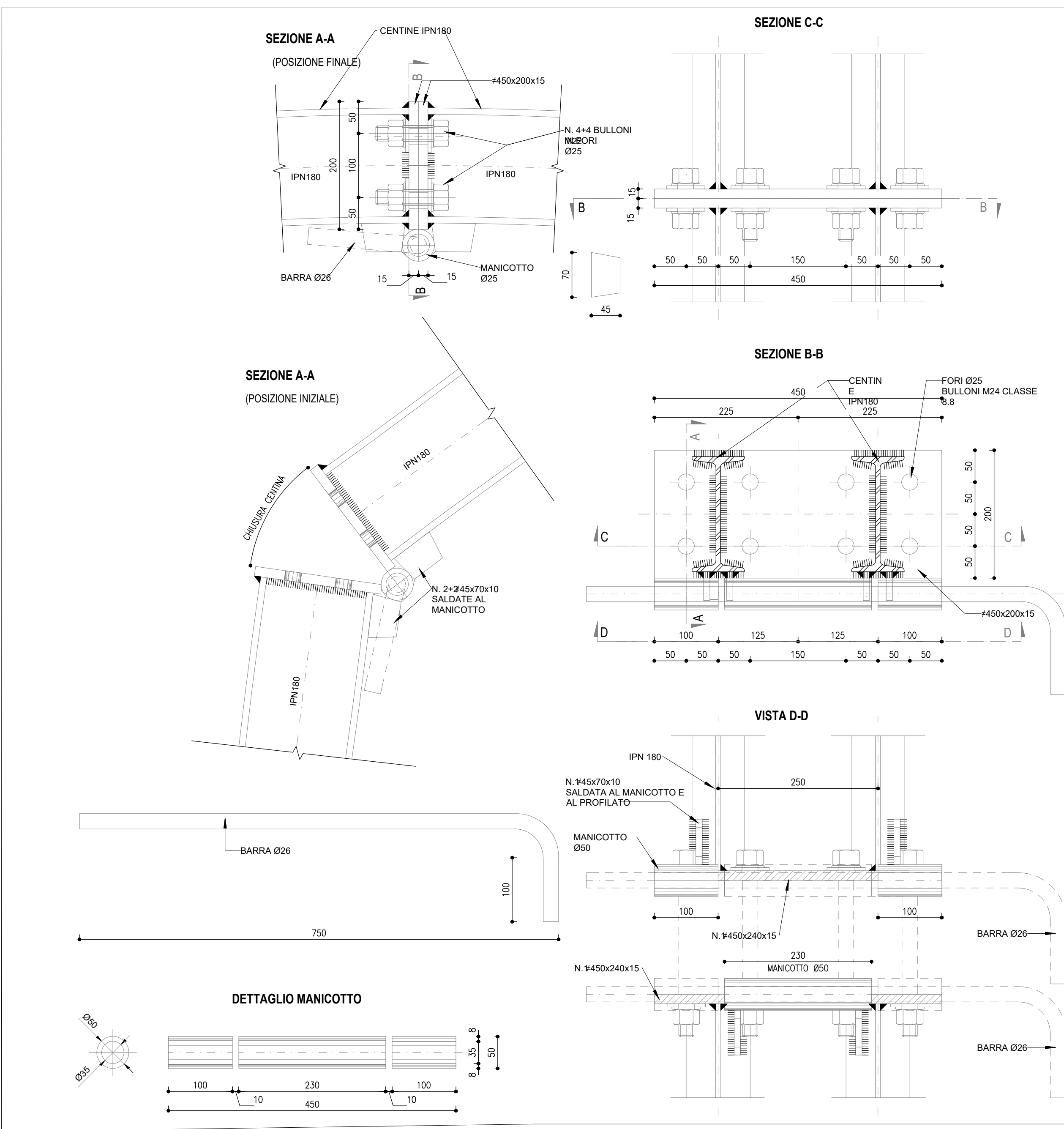
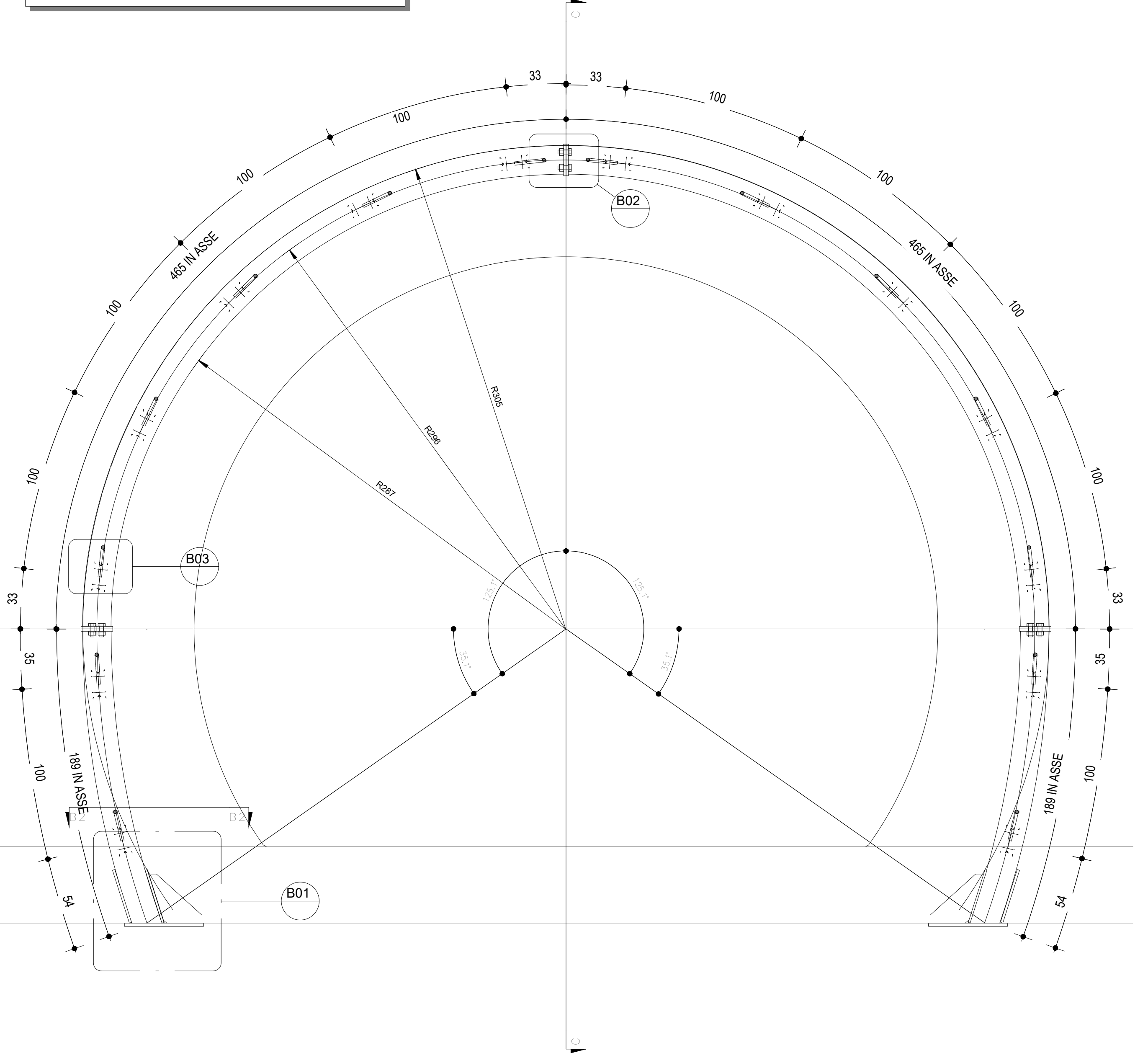
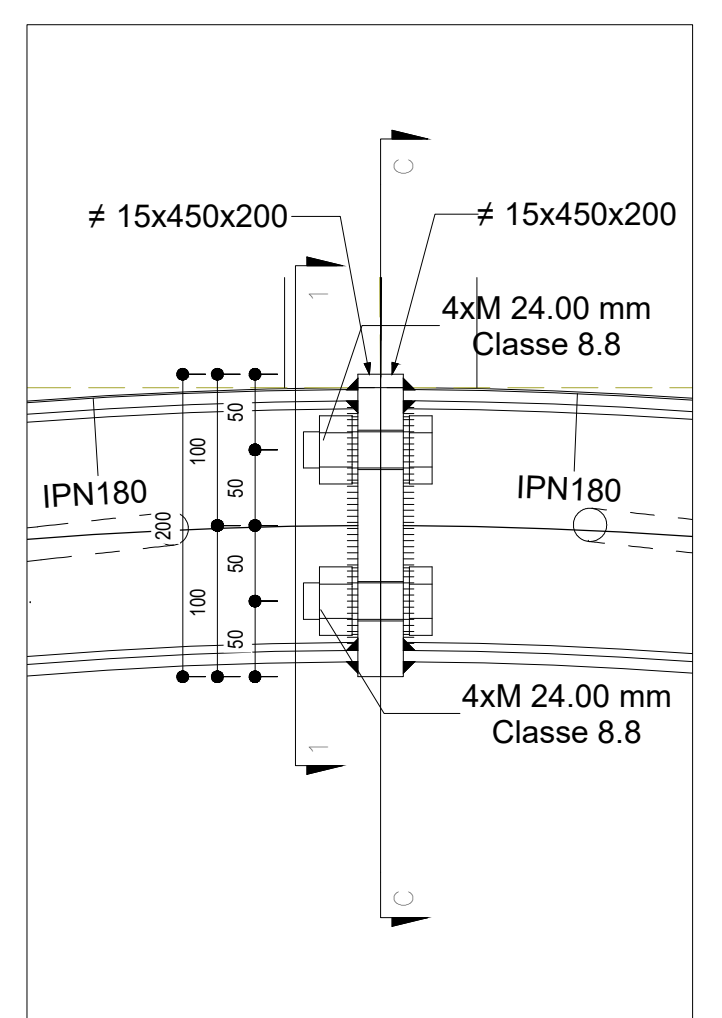


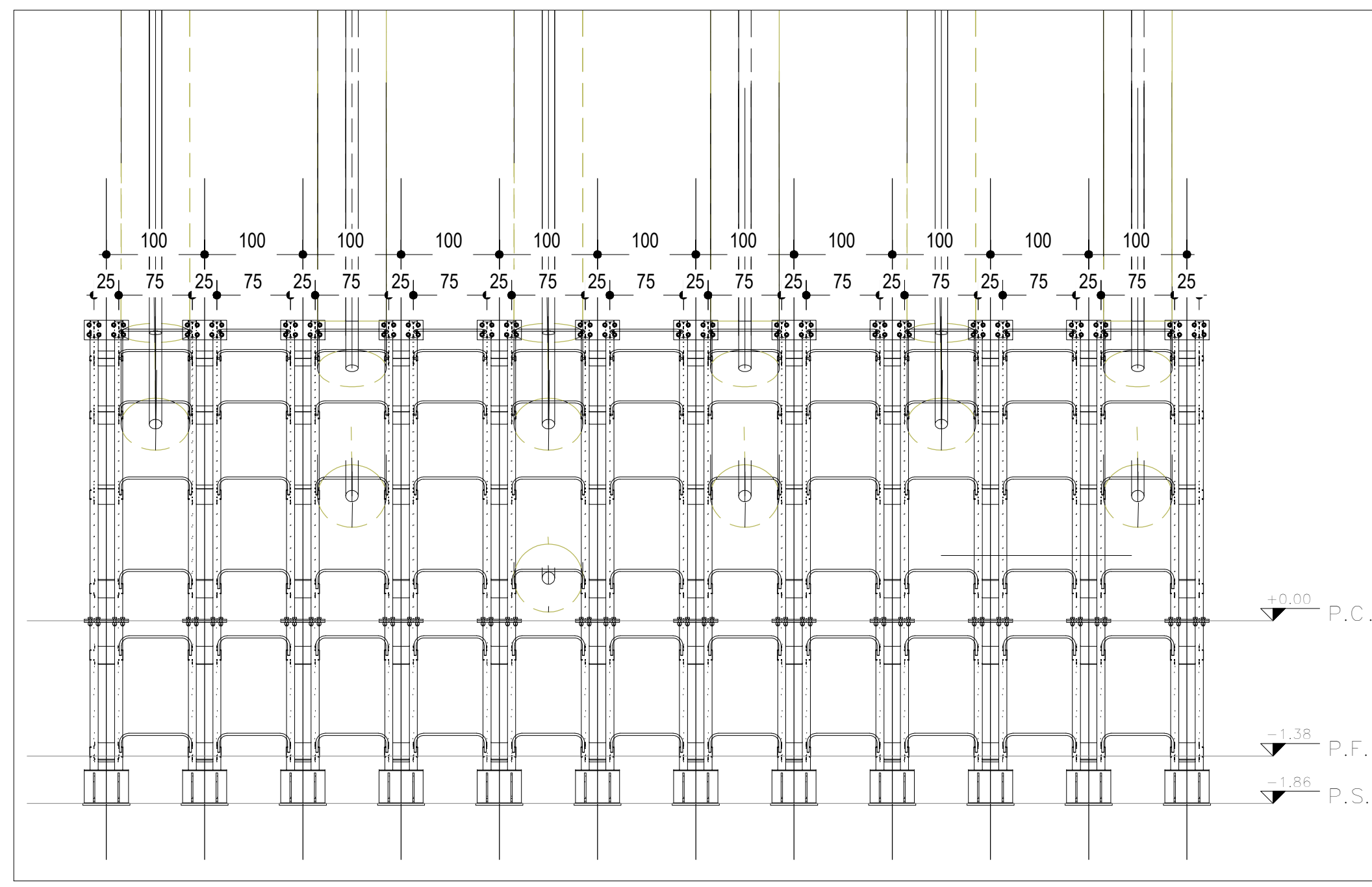
CARPENTERIA-SEZIONE A-A  
SCALA 1 : 20



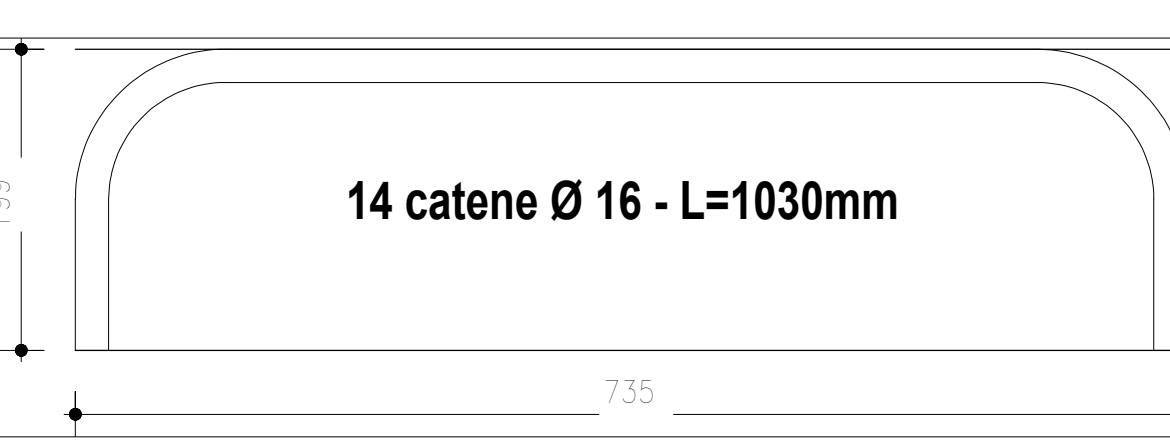
DETTAGLIO B02  
SCALA 1 : 5



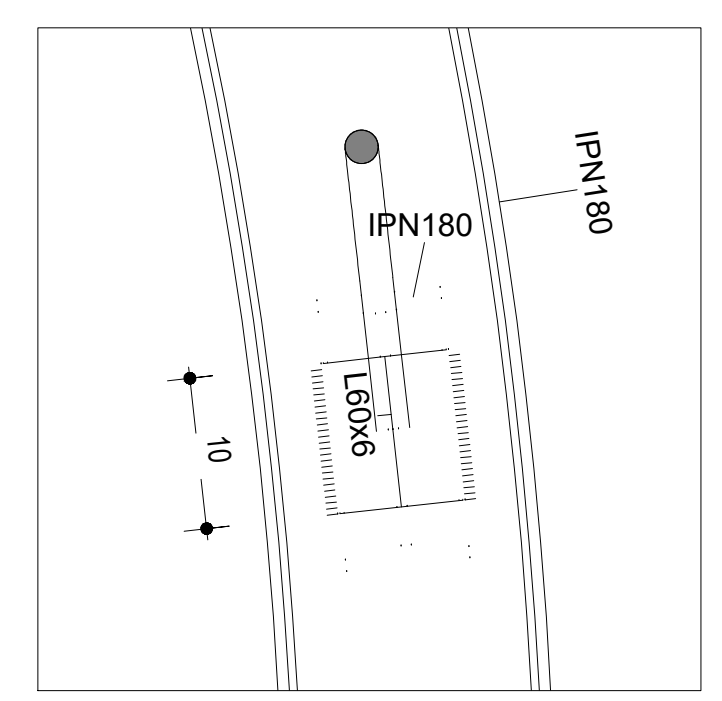
SCHEMA POSIZIONE CENTINE  
SCALA 1 : 50



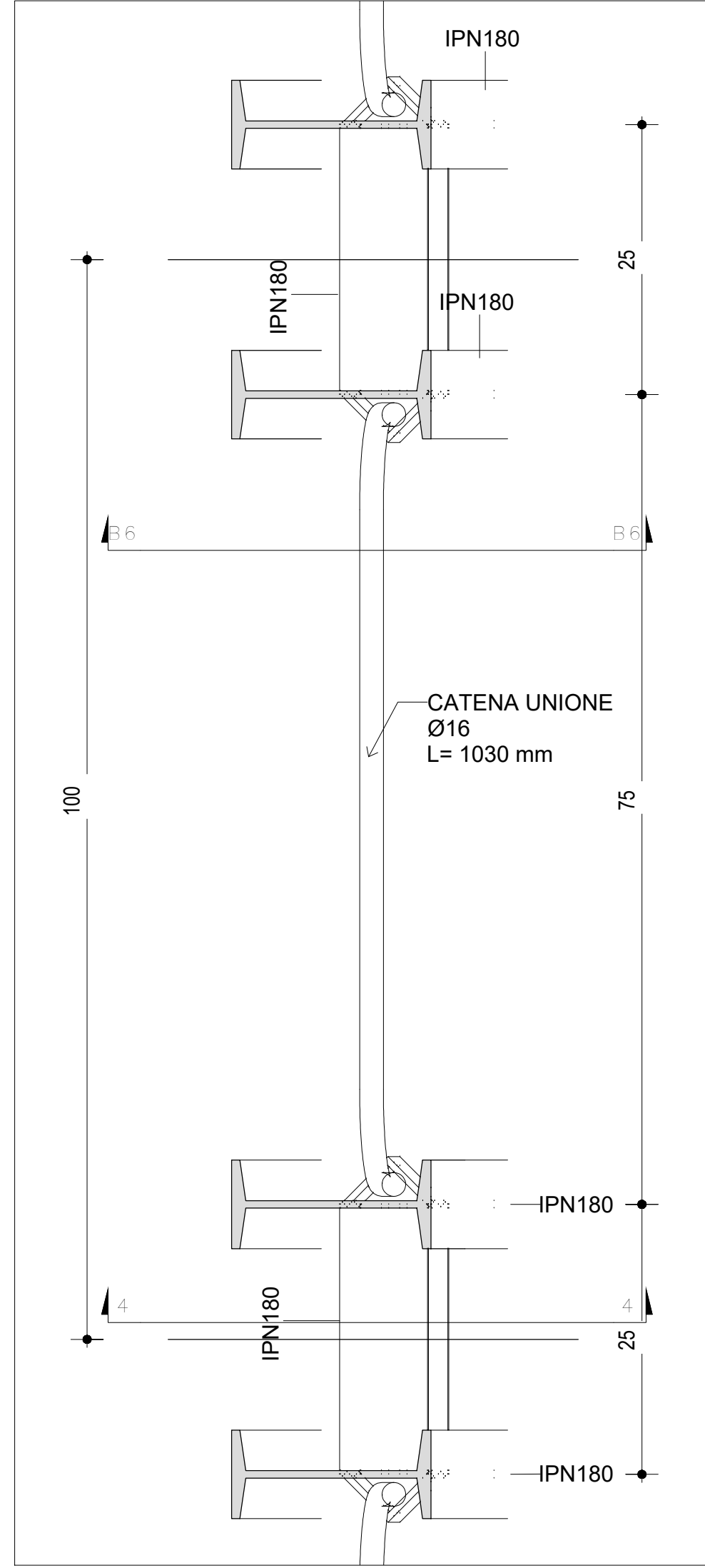
Catena unione  
SCALA 1 : 5



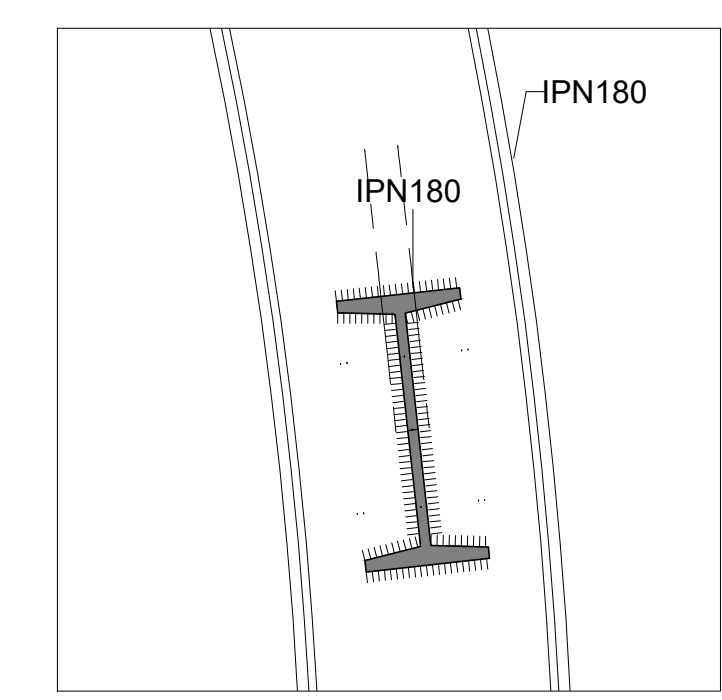
SEZIONE B5  
SCALA 1 : 5



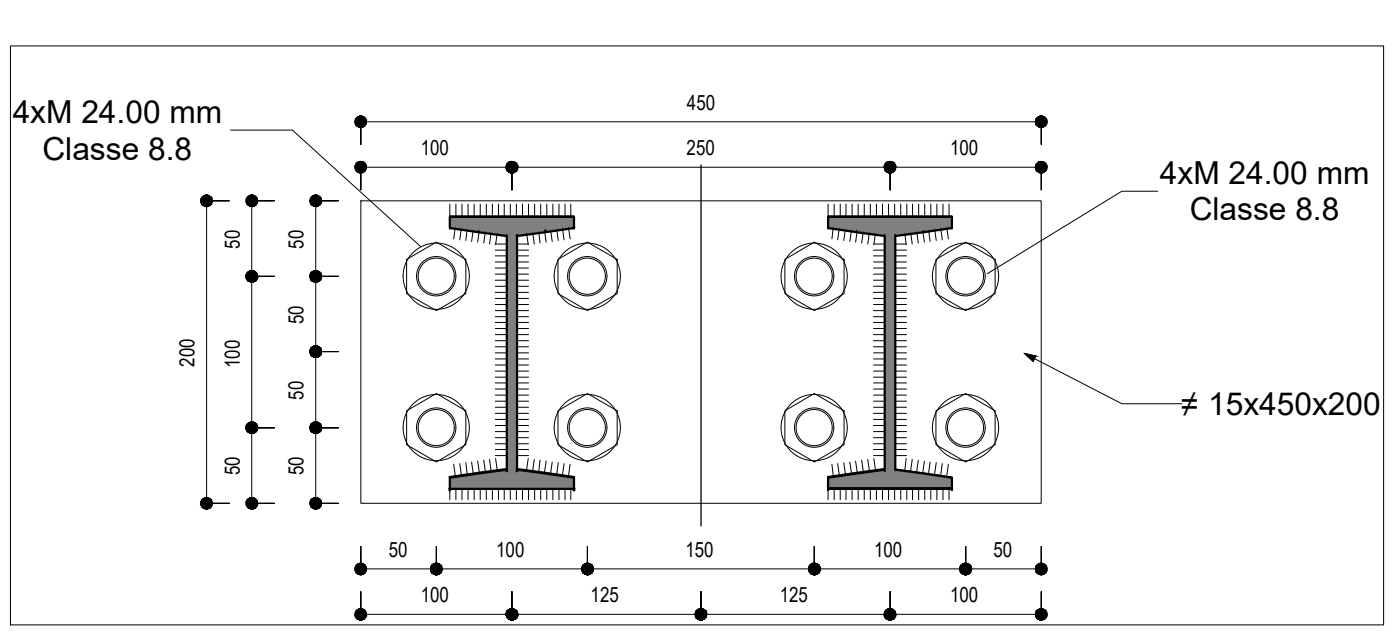
DETTAGLIO B03  
SCALA 1 : 5



SEZIONE B6  
SCALA 1 : 5



SEZIONE B4  
SCALA 1 : 5



ABACO PROFILI ATTACCO					
TIPO	PROFILATO	NUM	Volume	04_Densità	Peso
Centina Sezione EE	IPN180	22	0.082 m³	7850.00 kg/m³	641.20 kg
Centina Sezione EE	L60x6	28	0.002 m³	7850.00 kg/m³	15.03 kg
		50	0.084 m³		656.24 kg

ABACO BULLONI ATTACCO			
TIPO	DIAMETRO	CLASSE	PESO
Centina Sezione EE	24.00 mm	8.8	1.47 kg
		24	1.47 kg

ABACO PIATTI ATTACCO					
TIPO	NUM	SP mm	LARGHEZZA	LUNGHEZZA	
Centina Sezione EE	2	13	350	450	
Centina Sezione EE	4	15	187	459	
Centina Sezione EE	6	15	200	450	
Centina Sezione EE	2	15	350	450	
Centina Sezione EE	2	20	480	500	
<b>Totale generale</b>	<b>16</b>				<b>231.94 kg</b>

ABACO CATENE UNIONE			
TIPO	NUM	Volume	Densità
Centina	14	200.000 cm³	7850.00 kg/m³

CARATTERISTICHE DEI MATERIALI

CENTINE IPN 180	S275
BULLONI M 24	CLASSE 8.8
CATENA UNIONE	B450C

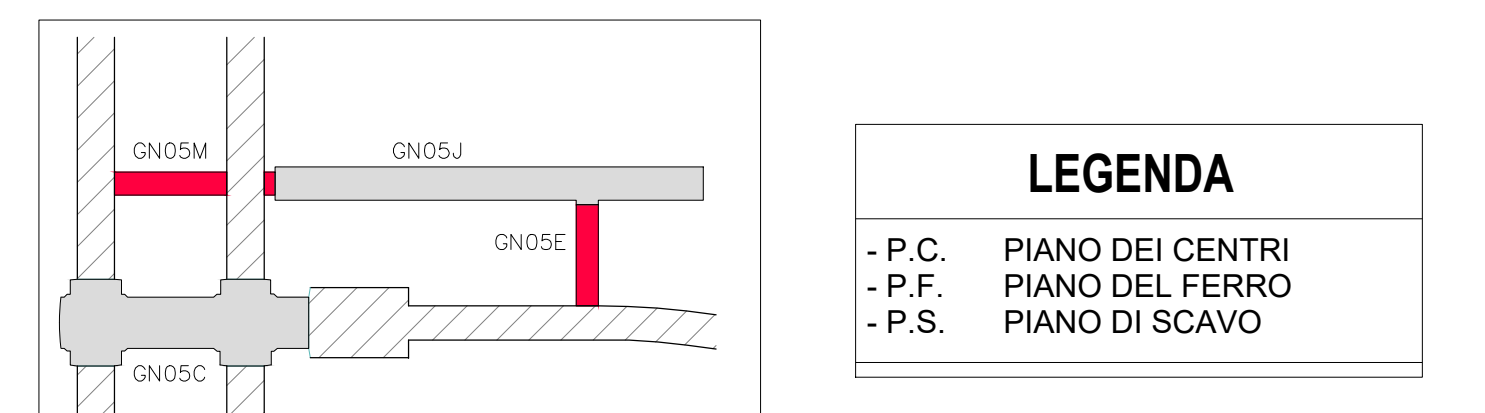
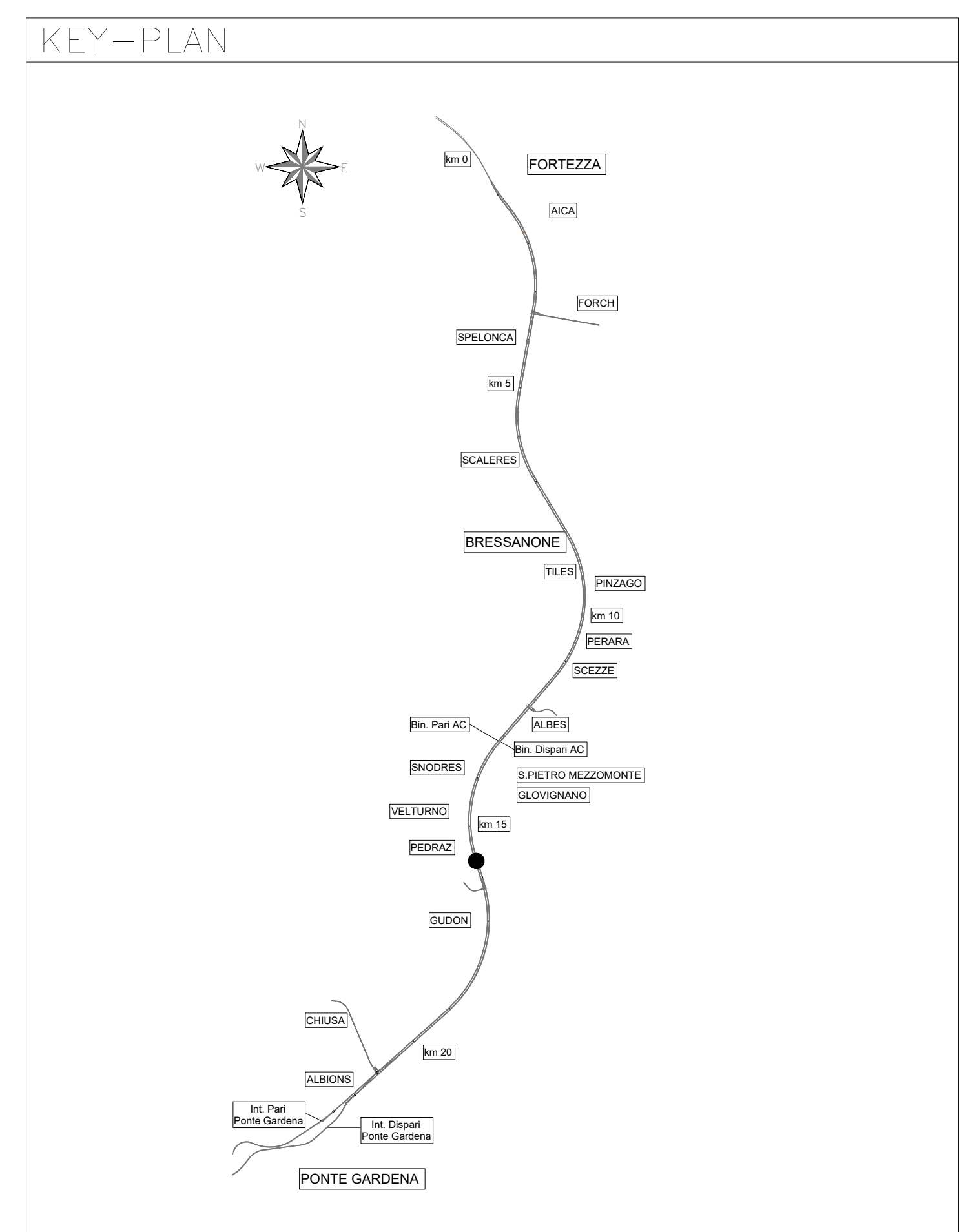


TABELLA MATERIALI

GETTI IN OPERA  
OPERE D'ARTE MAGGIORI E MINORI  
CALCESTRUZZO MAGRO E GETTI DI LIVELLAMENTO

- CLASSE DI RESISTENZA MINIMA C12/15
- TIPO CEMENTO CEM II/V
- CLASSE DI ESPOSIZIONE AMBIENTALE: X0

TABELLA MATERIALI

GETTI IN OPERA  
OPERE D'ARTE MAGGIORI E MINORI  
LOCALI TECNOLOGICI - GN05M - GN05E

- CALCESTRUZZO RIVESTIMENTO DEFINITIVO - CALOTTA E PIEDRITTI
- CLASSE DI RESISTENZA MINIMA C25/30
- TIPO CEMENTO CEM II/V
- RAPPORTO A/C: ≤ 0.60
- CLASSE MINIMA DI CONSISTENZA: S4 (Pali e Rivestimenti)
- CLASSE DI ESPOSIZIONE AMBIENTALE: XC2
- COPRIFERRO MINIMO: 40 mm/m²
- DIAMETRO MASSIMO INERTI: 32 mm

TABELLA MATERIALI

OPERE PROVISIONALI (\*)  
MISCELA CEMENTIZIA TIRANTI (Bulbo)

Densità >= 1.85 t/mc  
Cemento tipo II  
Rapporto A/c <= 0.45  
Resistenza a compressione >= 25 Mpa dopo 3gg  
>= 35 Mpa a 7gg  
>= 40 Mpa a 28gg

TABELLA MATERIALI

ACCIAIO IN BARRE D'ARMATURA

TIPO B450C sabbabile che presenta le seguenti caratteristiche:

- Tensione di snervamento caratteristica f<sub>yk</sub> > 450 N/mm²
- Tensione caratteristica a rottura f<sub>tk</sub> > 540 N/mm²
- 1.15 ≤ f<sub>tk</sub>/f<sub>yk</sub> < 1.35

TABELLA MATERIALI

ACCIAIO PER CENTINE TRAVI DI RIPARTIZIONE E PIASTRE

Classe S275 UNI EN 10025

ACCIAIO TREFOLI PER TIRANTI

f<sub>yk</sub> (f<sub>tk</sub>) = 1670 MPa (limite elastico convenzionale)  
f<sub>tk</sub> = 1980 MPa (tensione caratteristica di rottura)

COMMITTENTE: **RFI** RETE FERROVIARIA ITALIANA GRUPPO FERROVIE DELLO STATO ITALIANE

DIREZIONE LAVORI: **ITALFERR** GRUPPO FERROVIE DELLO STATO ITALIANE

APPALTATORE: **WORLD** **implenti** **CONSORZIODOLOMITI**

PROGETTAZIONE: **SWS**

MANDATARIA: **PINI** **GDP** **GEOMINI**

MANDANTI: **SIST** **IREL**

IL DIRETTORE DELLA PROGETTAZIONE: **Paolo Cuneo**

PROGETTO ESECUTIVO

PROGETTAZIONE ESECUTIVA ED ESECUZIONE DEI LAVORI DI REALIZZAZIONE DEL LOTTO 1 DEL QUADRUPPLICAMENTO DELLA LINEA FERROVIARIA FORTEZZA - VERONA TRATTA "FORTEZZA - PONTE GARDENA"

DESIGNO: 08 - GALLERIE  
L-FINESTRA CHIUSA

Sezioni di collegamento - Carpenteria centina

APPELLATORE: **Paolo Cuneo**

SCALA: VARIE

Rev.	Descrizione	Redatto	Verificato	Data	Approvato	Data	Autorezzato Data
A	Emissione	P. Sigari	A. Vianini	31/10/2022	(firmato)	19/11/2021	
B	Emissione a seguito di revisioni	P. Sigari	A. Vianini	19/11/2022	(firmato)	20/11/2022	

File: 1B0U1BE2ZBBGN0500055B.dwg n. Elab.: