

CARPENTERIA PENSILINE

SCALA 1 : 50

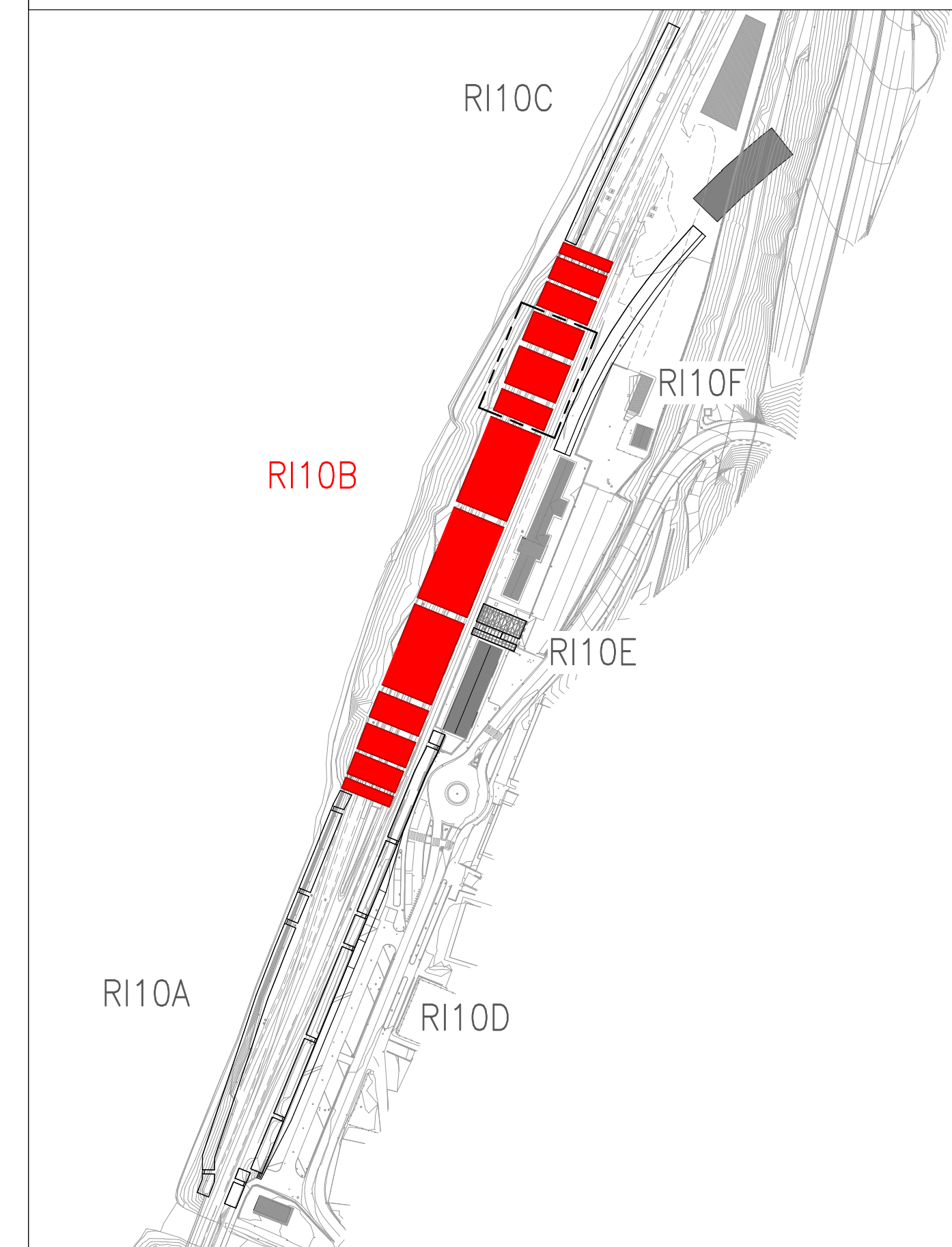
NUOVA COPERTURA STAZIONE
PENSILINE 11-12-13

PENSILINA 11

PENSILINA 12

PENSILINA 13

KEY - PLAN



MATERIALI

- ACCIAIO (CARPENTERIA METALLICA)
 - Classe: S355
 - Tens. caratter. di rottura: $f_{yk} \geq 210 \text{ N/mm}^2$
 - Tens. caratter. di snervamento: $f_{yk} \geq 235 \text{ N/mm}^2$
 - Modulo elastico: $E = 210 \text{ GPa}$
- BULLONI (CARPENTERIA METALLICA) PRE-SERRATI
 - Viti Classe: 10.9
 - Dati Classe: 10
 - Tipo: alta resistenza
 - Tens. caratter. di rottura: $f_{yk} \geq 1000 \text{ N/mm}^2$
 - Tens. caratter. di snervamento: $f_{yk} \geq 800 \text{ N/mm}^2$
 - Modulo elastico: $E = 210 \text{ GPa}$
- SALDATURE
 - In accordo con Istruzione FS 44/S
- VERNICIATURA
 - Zincatura a caldo secondo FS 44/S

RIFERIMENTI

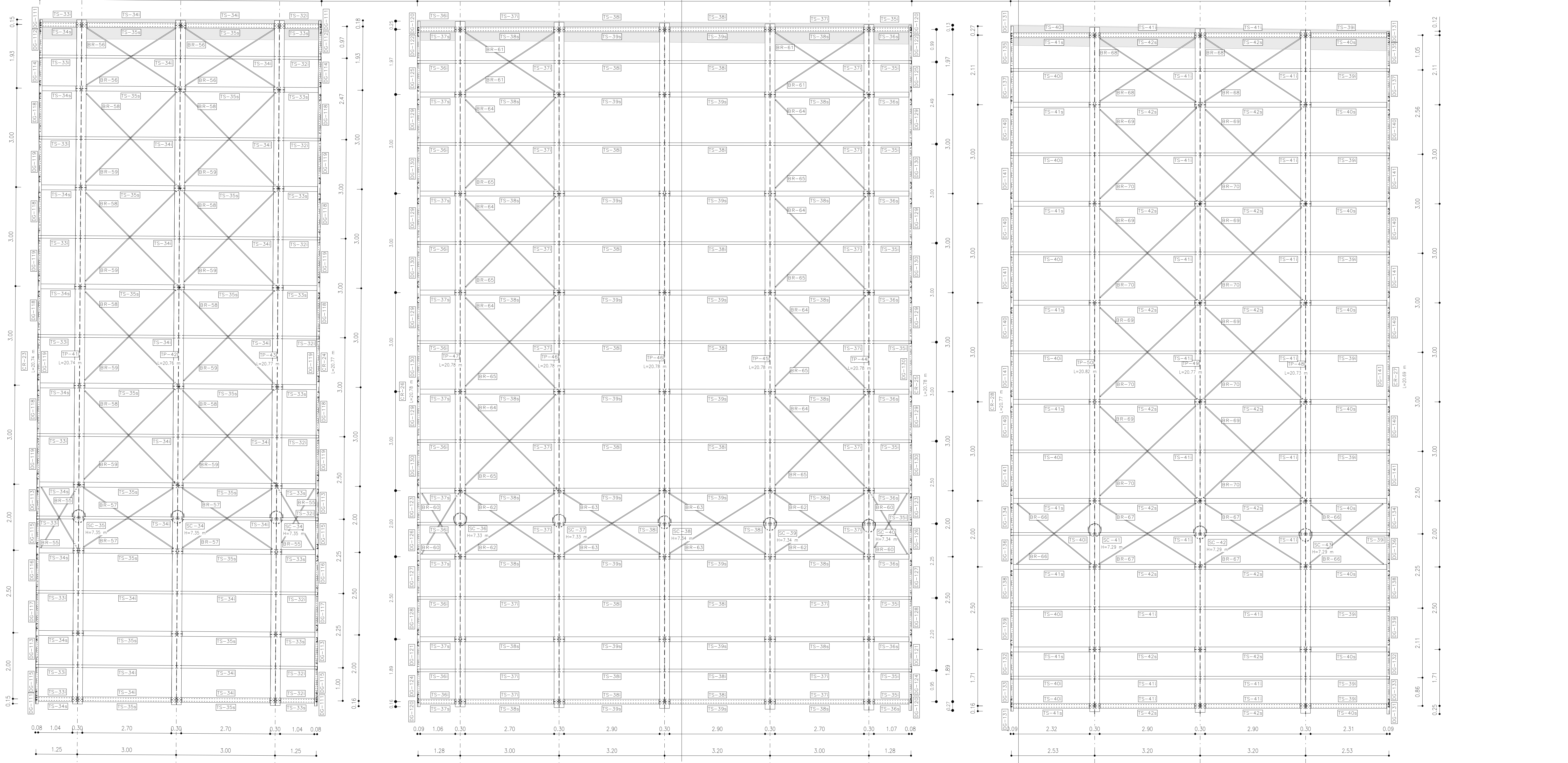
- PENSILINE DI STAZIONE - IMPALCATO DI COPERTURA:
- PENSILINA 1-4: IB0U1BEZBBR1000051
 - PENSILINA 5-6: IB0U1BEZBBR1000052
 - PENSILINA 7-8: IB0U1BEZBBR1000053
 - PENSILINA 9-10: IB0U1BEZBBR1000054
 - PENSILINA 11-13: IB0U1BEZBBR1000055
 - PENSILINA 14-16: IB0U1BEZBBR1000056

INCIDENZE ACCIAIO

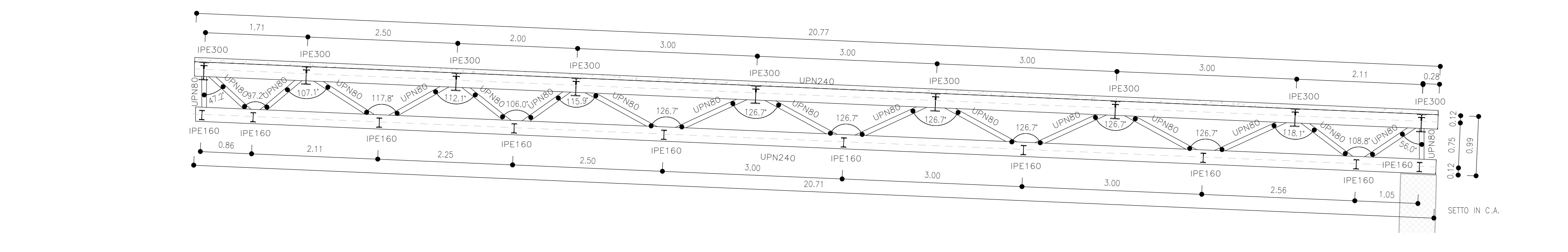
- PROFILATI: 98kg/mq
CLIS SU LAMIERA: 0.1mc/mq
ACCIAIO DA C.A. SU LAMIERA: 3.85kg/mq

QUANTITA' SOLETTA - Pensilina 11-12-13

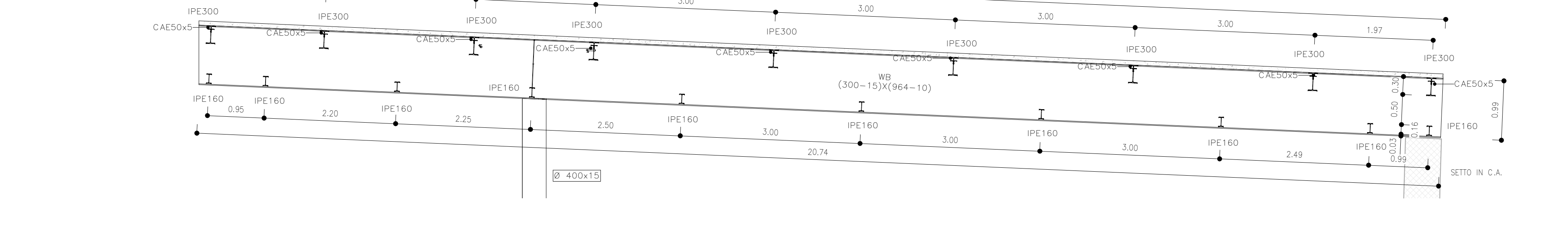
Descrizione	Spessore (m)	Volume (mc)
Pensilina 11	0.07	12.87
Pensilina 12	0.07	22.60
Pensilina 13	0.07	17.32



SEZIONE 11-11
SCALA 1 : 50



SEZIONE 12-12
SCALA 1 : 50



QUANTITA' TRAVI - Nuova copertura - Pensilina 11

ID	Profilo	Conteggio	L (m)	Peso (kg) TOT
Trave secondaria				
TS-33	IPE300	9	1.19	409.21 kg
TS-34a	IPE300	9	1.19	409.26 kg
TS-35a	IPE300	9	1.19	409.40 kg
TS-32	IPE300	10	1.26	192.40 kg
TS-35	IPE160	10	1.27	193.31 kg
TS-34b	IPE160	20	3.00	914.72 kg
TS-37	IPE160	20	3.00	914.72 kg
TS-38	IPE160	20	3.00	975.70 kg
Trave principale				
TP-41	WB (300-15)(964-10)	1	20.74	5036.10 kg
TP-42	WB (300-15)(964-10)	1	20.77	5037.82 kg
TP-43	WB (300-15)(964-10)	1	20.77	5039.54 kg
				9113.46 kg
Profilo ad				
LG-32	CAE50x5	18	1.19	79.90 kg
LG-33	CAE50x5	18	1.19	79.97 kg
LG-34	CAE50x5	36	3.00	403.22 kg
				563.09 kg
Diagonale				
DI-111	UPN80	4	0.75	17.55 kg
DI-112	UPN80	2	1.20	13.96 kg
DI-113	UPN80	4	1.23	28.55 kg
DI-114	UPN80	2	1.25	14.55 kg
DI-115	UPN80	4	1.28	29.75 kg
DI-116	UPN80	2	1.43	16.67 kg
DI-117	UPN80	2	1.49	17.31 kg
DI-118	UPN80	8	1.65	76.82 kg
DI-119	UPN80	8	1.71	79.50 kg
Corrente				
CR-23	UPN240	2	20.74	1381.62 kg
CR-24	UPN240	2	20.77	1383.86 kg
				2765.48 kg
Controvento di piano				
BR-55	RB 24	4	2.33	50.78 kg
BR-56	RB 24	4	3.57	47.46 kg
BR-57	RB 24	4	3.61	63.09 kg
BR-58	RB 24	8	4.24	109.97 kg
BR-59	RB 24	8	4.24	116.03 kg
QUANTITA' COLONNE - Nuova copertura - Pensilina 11				
ID	Profilo	Conteggio	L (m)	Peso (kg) TOT
Colonna acciaio				
SC-34	IP 400x15	2	7.35	1097.32 kg
SC-35	IP 400x15	1	7.35	548.66 kg
QUANTITA' TRAVI - Nuova copertura - Pensilina 12				
ID	Profilo	Conteggio	L (m)	Peso (kg) TOT
Trave secondaria				
TS-36a	IPE300	9	1.21	418.38 kg
TS-37a	IPE300	9	1.22	418.44 kg
TS-38a	IPE300	18	3.00	2239.40 kg
TS-39a	IPE300	18	3.20	2239.20 kg
TS-35b	IPE160	10	1.29	198.21 kg
TS-36b	IPE160	20	3.00	914.72 kg
TS-37b	IPE160	20	3.00	975.70 kg
TS-38b	IPE160	20	3.00	1020.78 kg
Trave principale				
TP-44	WB (300-15)(964-10)	1	20.78	5041.56 kg
TP-45	WB (300-15)(964-10)	1	20.78	5041.46 kg
TP-46	WB (300-15)(964-10)	2	20.78	6083.21 kg
TP-47	WB (300-15)(964-10)	1	20.78	5041.56 kg
				15207.78 kg
Profilo ad				
LG-35	CAE50x5	18	1.21	81.58 kg
LG-36	CAE50x5	18	1.22	81.65 kg
LG-37	CAE50x5	36	3.00	403.22 kg
LG-38	CAE50x5	36	3.20	430.10 kg
				996.55 kg
Diagonale				
DI-120	UPN80	4	0.75	17.55 kg
DI-121	UPN80	2	1.18	13.78 kg
DI-122	UPN80	2	1.22	14.15 kg
DI-123	UPN80	2	1.23	14.28 kg
DI-124	UPN80	2	1.24	14.36 kg
DI-125	UPN80	2	1.27	14.75 kg
DI-126	UPN80	2	1.28	14.88 kg
DI-127	UPN80	2	1.43	16.67 kg
DI-128	UPN80	2	1.49	17.31 kg
DI-129	UPN80	8	1.65	76.82 kg
DI-130	UPN80	8	1.71	79.50 kg
Corrente				
CR-25	UPN240	2	20.78	1384.34 kg
CR-26	UPN240	2	20.78	1384.55 kg
				2768.88 kg
Controvento di piano				
BR-60	RB 24	4	2.34	50.90 kg
BR-61	RB 24	4	3.59	61.07 kg
BR-62	RB 24	4	3.61	47.65 kg
BR-63	RB 24	4	3.77	50.25 kg
BR-64	RB 24	8	4.24	109.97 kg
BR-65	RB 24	8	4.24	113.40 kg
				398.13 kg
QUANTITA' COLONNE - Nuova copertura - Pensilina 12				
ID	Profilo	Conteggio	L (m)	Peso (kg) TOT
Colonna acciaio				
SC-36	IP 400x15	1	7.33	1048.62 kg
SC-37	IP 400x15	1	7.33	1048.96 kg
SC-38	IP 400x15	1	7.34	1048.36 kg
SC-39	IP 400x15	1	7.34	1048.77 kg
SC-40	IP 400x15	1	7.34	1047.19 kg
				5251.91 kg
QUANTITA' TRAVI - Nuova copertura - Pensilina 13				
ID	Profilo	Conteggio	L (m)	Peso (kg) TOT
Trave secondaria				
TS-40a	IPE300	9	2.46	877.13 kg
TS-41a	IPE300	9	2.47	877.20 kg
TS-42a	IPE300	18	3.30	2339.30 kg
TS-39b	IPE160	10	2.54	387.61 kg
TS-40b	IPE160	10	2.54	387.63 kg
TS-41b	IPE160	20	3.20	975.70 kg
TS-42b	IPE160	20	3.20	975.70 kg
Trave principale				
TP-48	WB (300-15)(964-10)	1	20.73	5030.90 kg
TP-49	WB (300-15)(964-10)	1	20.77	5034.03 kg
TP-50	WB (300-15)(964-10)	1	20.82	5037.21 kg
				9102.14 kg
Profilo ad				
LG-39	CAE50x5	18	2.46	165.59 kg
LG-40	CAE50x5	18	2.47	165.66 kg
LG-41	CAE50x5	36	3.20	430.10 kg
				761.34 kg
Diagonale				
DI-131	UPN80	4	0.75	17.55 kg
DI-132	UPN80	2	1.12	12.99 kg
DI-133	UPN80	2	1.16	13.55 kg
DI-134	UPN80	2	1.21	14.28 kg
DI-135	UPN80	2	1.27	14.77 kg
DI-136	UPN80	2	1.28	14.88 kg
DI-137	UPN80	2	1.32	15.38 kg
DI-138	UPN80	2	1.43	16.67 kg
DI-139	UPN80	2	1.49	17.31 kg
DI-140	UPN80	8	1.65	76.82 kg
DI-141	UPN80	8	1.71	79.50 kg
Corrente				
CR-27	UPN240	2	20.69	1378.45 kg
CR-28	UPN240	2	20.77	1383.58 kg
				2762.03 kg
Controvento di piano				
BR-66	RB 24	4	3.75	41.33 kg
BR-67	RB 24	4	3.77	51.32 kg
BR-68	RB 24	4	3.83	50.48 kg
BR-69	RB 24	8	4.39	120.51 kg
BR-70	RB 24	8	4.39	114.68 kg
				378.30 kg
QUANTITA' COLONNE - Nuova copertura - Pensilina 13				
ID	Profilo	Conteggio	L (m)	Peso (kg) TOT
Colonna acciaio				
SC-41	IP 400x15	1	7.29	1039.05 kg
SC-42	IP 400x15	1	7.29	1039.57 kg
SC-43	IP 400x15	1	7.29	1040.11 kg
				3118.73 kg

COMMITTENTE: **RFI** RETE FERROVIARIA ITALIANA GRUPPO FERROVIE DELLO STATO ITALIANE

DIREZIONE LAVORI: **ITALFERR** GRUPPO FERROVIE DELLO STATO ITALIANE

APPALTATORE: **SWS**

PROGETTAZIONE: **PINI**, **GDP GEOMINI**, **SISI**

IL DIRETTORE DELLA PROGETTAZIONE: **DR. P. COLOMBO**

PROGETTO ESECUTIVO

PROGETTAZIONE ESECUTIVA ED ESECUZIONE DEI LAVORI DI REALIZZAZIONE DEL LOTTO 1 DEL QUADRUPLO DELLA LINEA FERROVIARIA FORTEZZA - VERONA TRATTA "FORTEZZA - PONTE GARDENA"

DESIGNO: **C2 - OPERE CIVILI**
11-INTERVENTI DI INSERIMENTO PAESAGGISTICO INFRASTRUTTURA A PONTE GARDENA STRUTTURALI - Nuova copertura pensilinae Pensilina di stazione - Impalcato di copertura - lav. 5

APPALTATORE: **L. DIETTERICH**

SCALA: 1:50

Rev.	Descrizione	Redatto	Data	Verificato	Data	Approvato	Data	Autore/Disegnato
A	Emissione	P. Calabro	17/01/2022	L. Paoletti	18/01/2022	D. Di Stefano	18/01/2022	L. DIETTERICH
B	Emissione a seguito di indicazioni Contratto	P. Calabro	18/07/2022	L. Paoletti	19/07/2022	D. Di Stefano	19/07/2022	L. DIETTERICH

File: IB0U1BEZBBR1000055.dwg n. Elab.: x