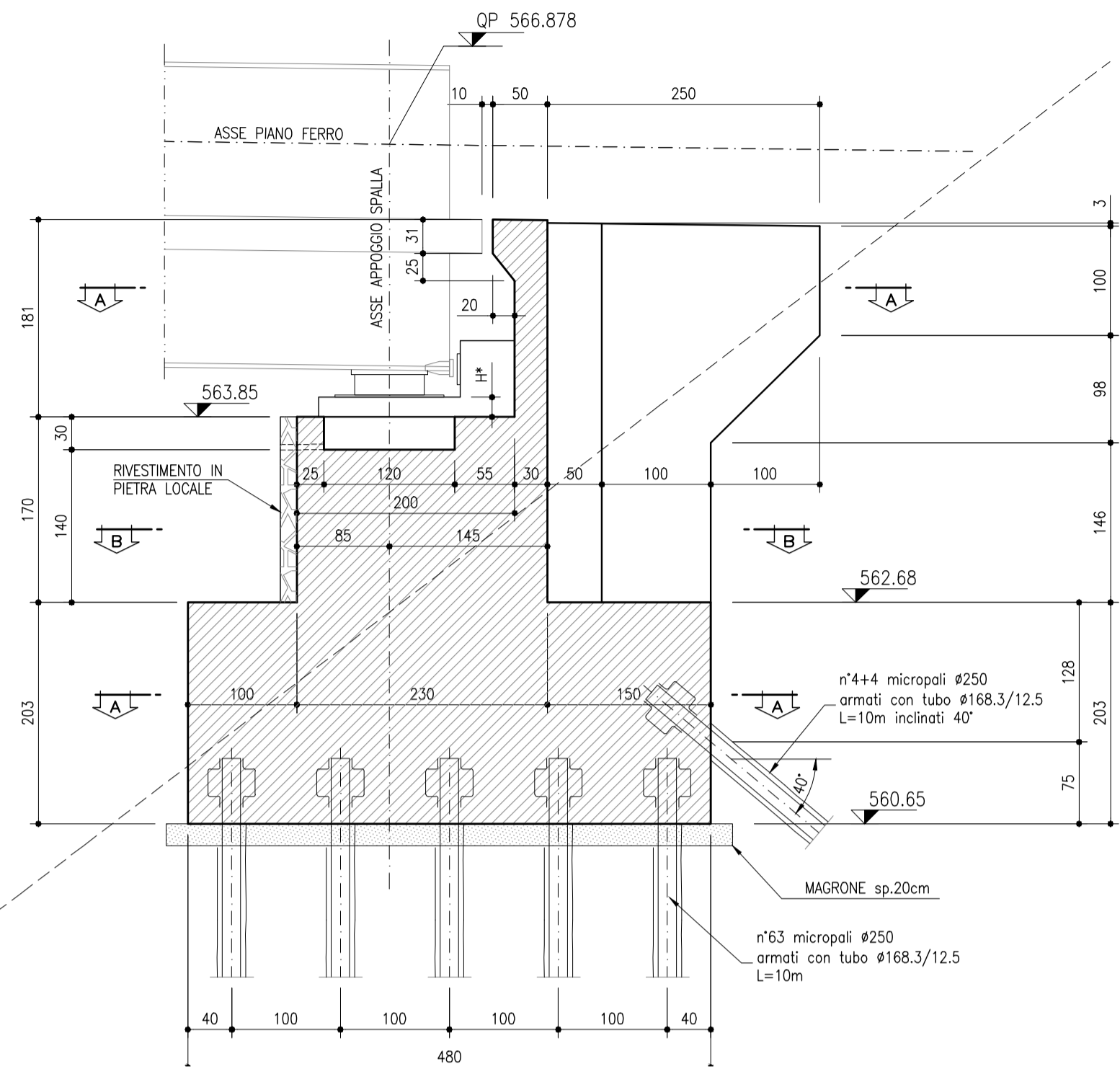
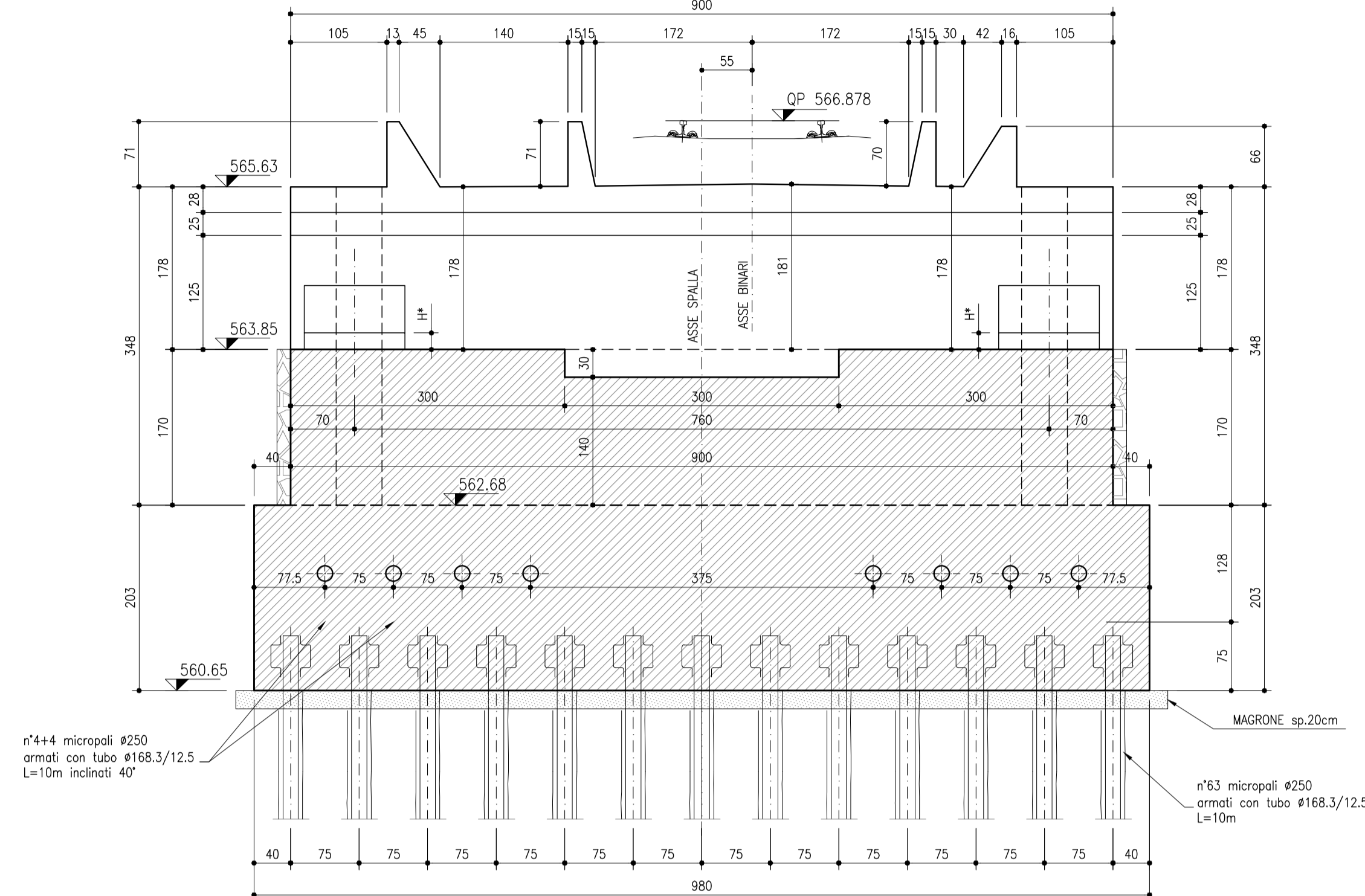


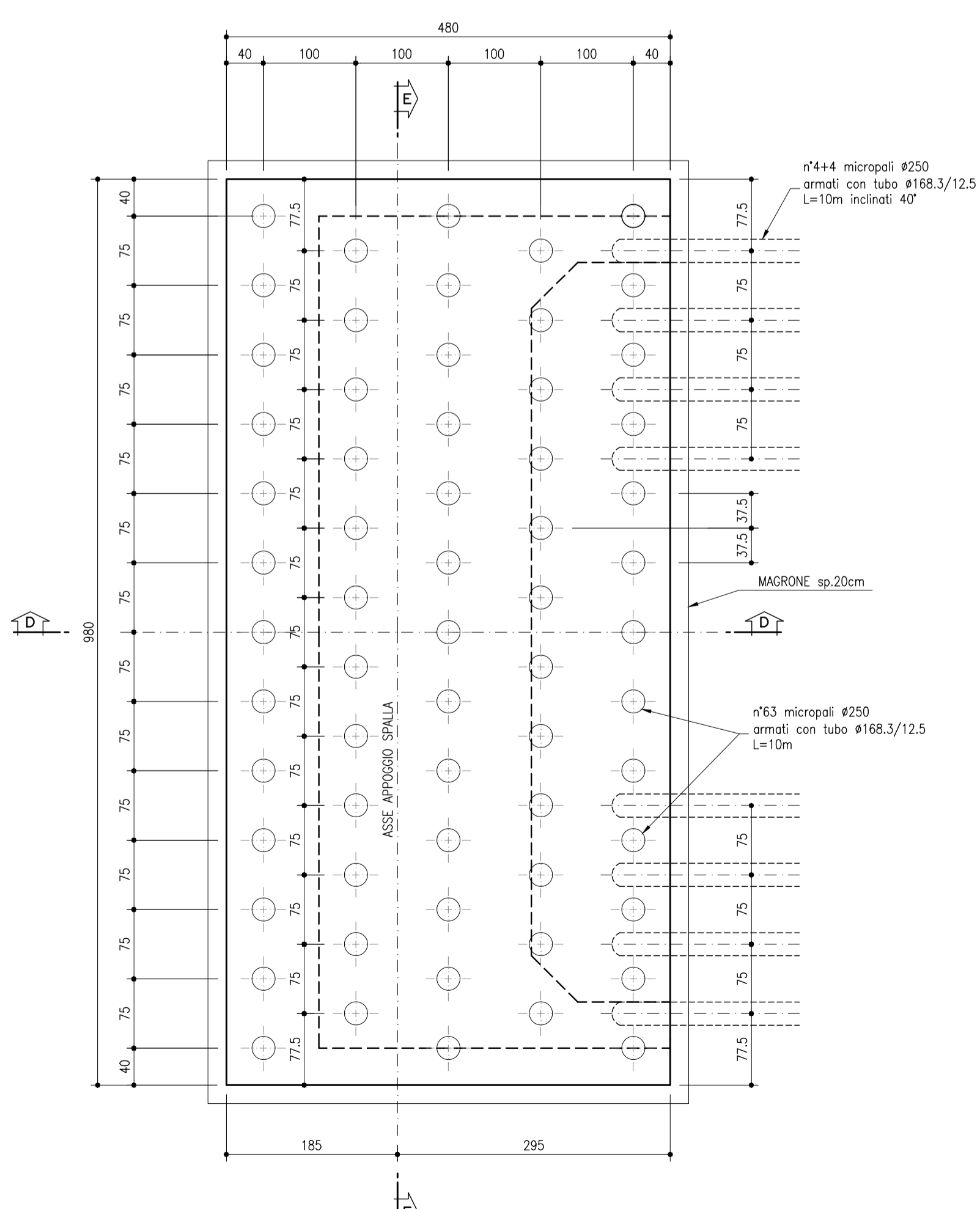
SEZIONE D-D  
SCALA 1:50



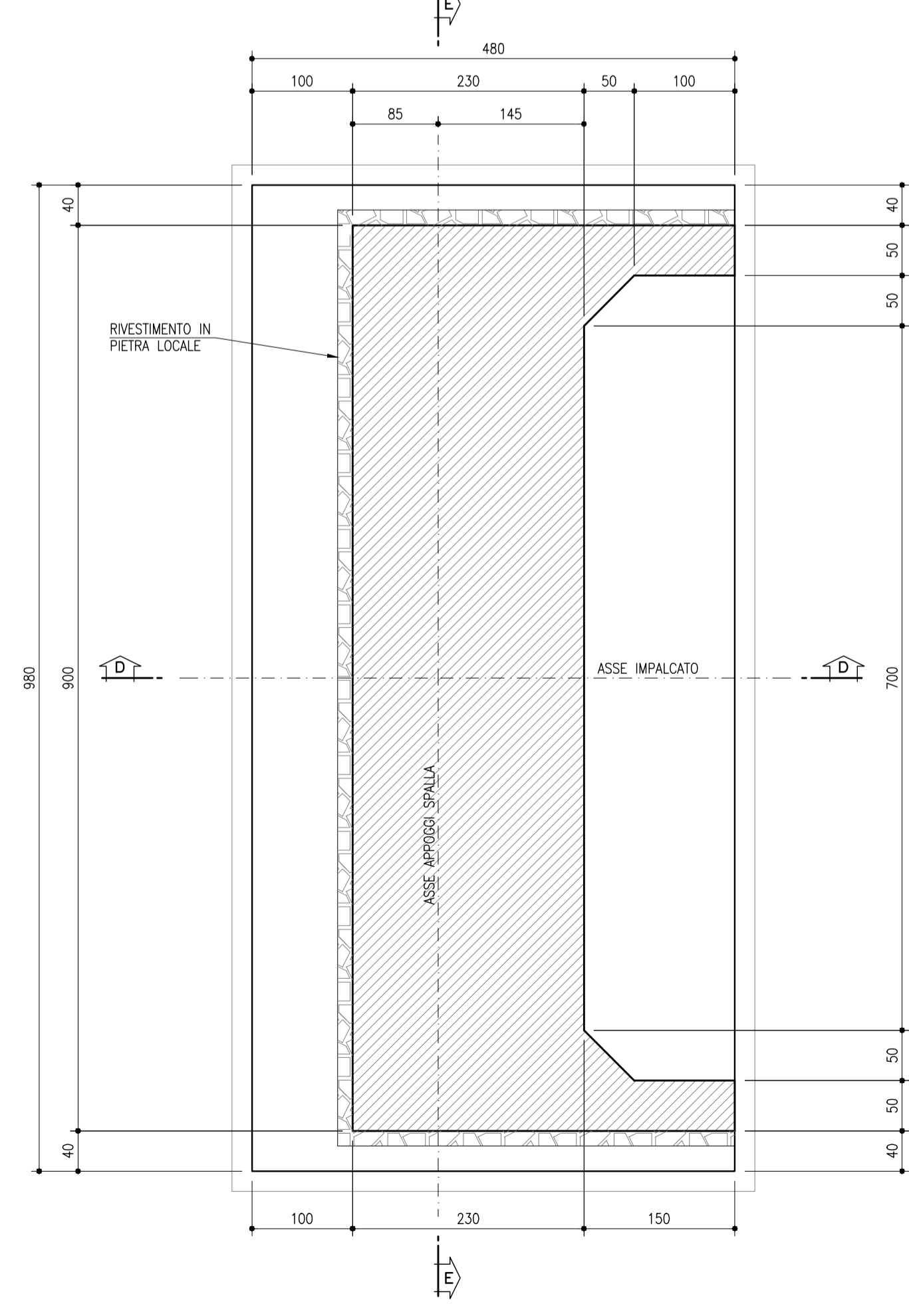
SEZIONE E-E  
SCALA 1:50



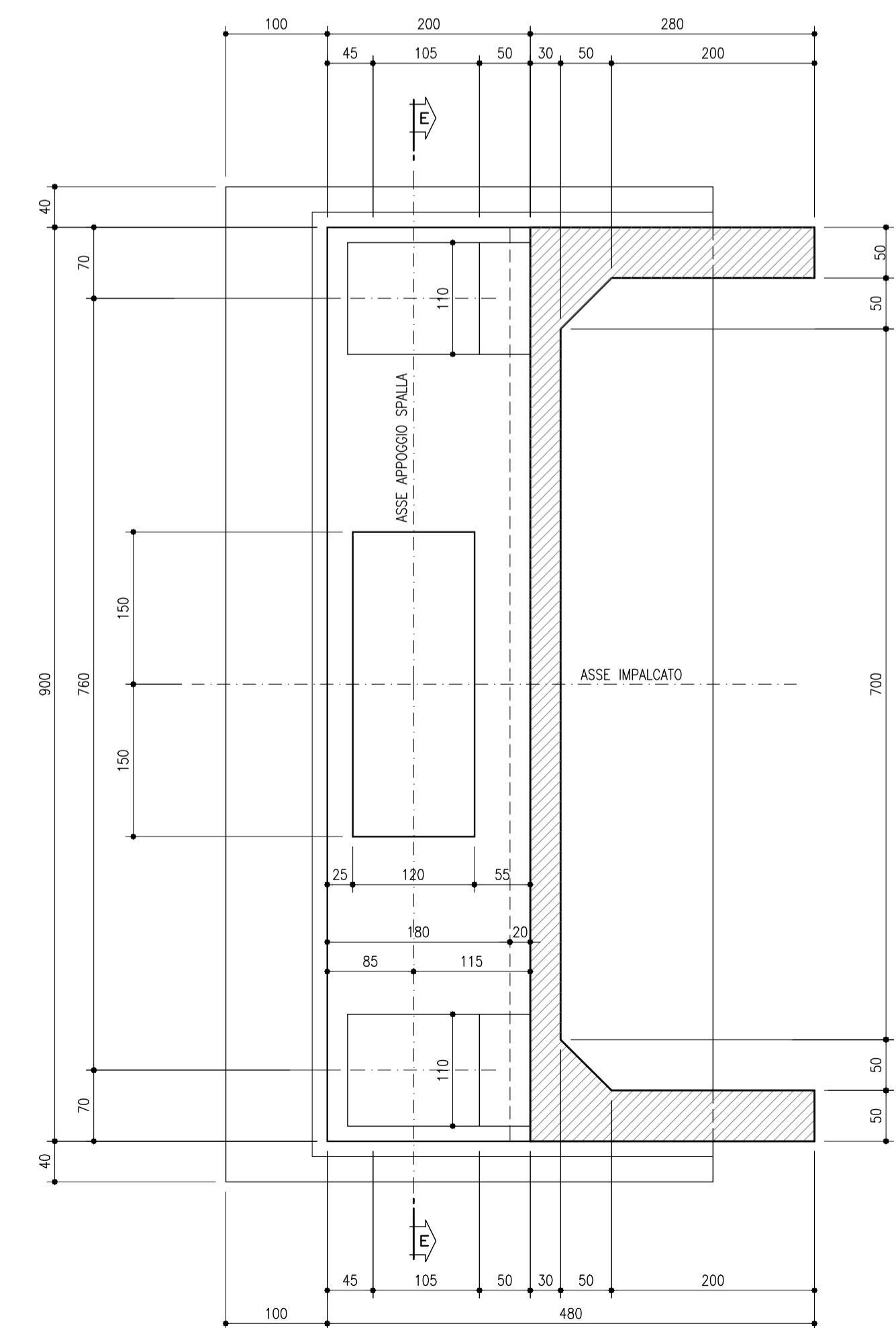
SEZIONE A-A  
SCALA 1:50



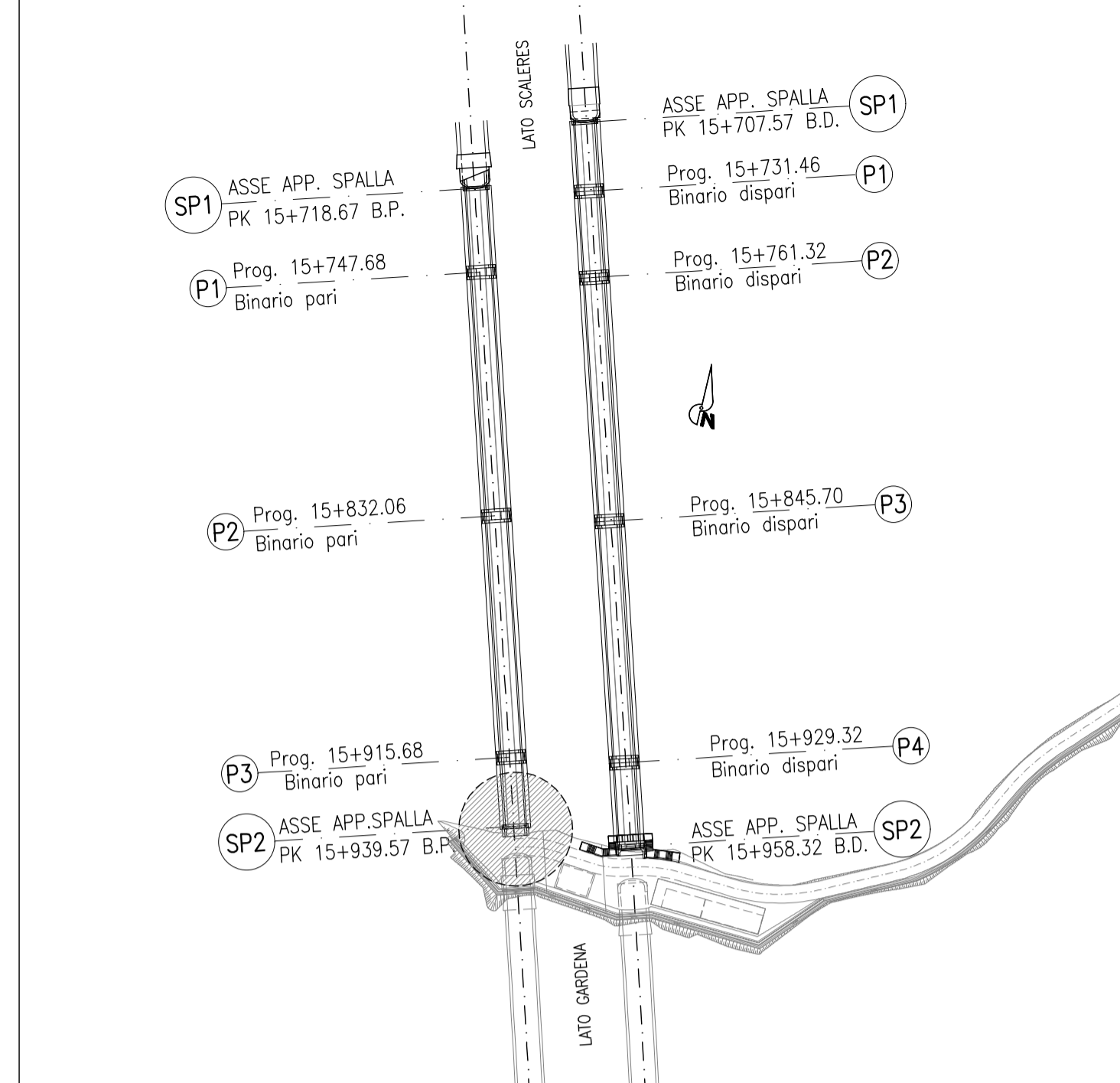
SEZIONE B-B  
SCALA 1:50



SEZIONE C-C  
SCALA 1:50



KEY-PLAN sc.1:2000



RIFERIMENTI

RIF.01 IB0U1BEZZTIV000001 PRESCRIZIONI E MATERIALI

NOTE

- (\*) ALTEZZA DA DETERMINARE UNA VOLTA DEFINITO IL FORNITORE DEGLI APPARECCHI DI APPOGGIO
- PREVEDERE FORI PER ALLOGGIAMENTO ZANCHE APPOGGIO. ALTEZZA E DIAMETRO VANNO DETERMINATI IN BASE AL MODELLO DI APPOGGIO ADOTTATO
- PREVEDERE LETTO DI MALTA DI ALLETAMENTO DI ~20mm DI SP. COME PIANO DI POSA PER L'APPARECCHIO DI APPOGGIO
- TUTTE LE MISURE E QUOTE D'IMPOSTA VANNO CONFERMATE DALLA DIREZIONE LAVORI

COMMITTENTE:



DIREZIONE LAVORI:



APPALTATORE:



PROGETTAZIONE:

MANDATARIA: **SWS**

MANDANTI: **PINI ITALIA**, **GDP GEOMINI**, **SIST**

IL DIRETTORE DELLA PROGETTAZIONE: **Ing. Paolo Cucchi**  
ORDINE DEGLI INGEGNERI DI TRENTO  
Dott. Ing. Paolo Cucchi  
ISCRIZIONE ALBO N° 2216

PROGETTO ESECUTIVO

PROGETTAZIONE ESECUTIVA ED ESECUZIONE DEI LAVORI DI REALIZZAZIONE DEL LOTTO 1 DEL QUADRUPPLICAMENTO DELLA LINEA FERROVIARIA FORTEZZA - VERONA TRATTA "FORTEZZA - PONTE GARDENA"

DISEGNO  
11 - OPERE CIVILI  
A-PONTE SUL FIUME ISARCO  
Viadotto Binario Pari  
Carpenteria spalla lato Gardena

APPALTATORE  
IL DIRETTORE TECNICO  
*Ing. Paolo Cucchi*

SCALA:  
1:50

COMMESSA	LOTTO	FASE	ENTE	TIPO DOC.	OPERA/DISCIPLINA	PROGR.	REV.
IB0U	1B	E	ZZ	BB	V10104	003	C

Rev.	Descrizione	Redatto	Data	Verificato	Data	Approvato	Data	Autorizzato Data
A	Emissione	A. Zanovello	15/01/2022	F. Favaro	17/01/2022	D. Buttafoco	19/01/2022	IL PROGETTISTA M Organista
B	Emissione a seguito di indicazioni Committenza	A. Zanovello	18/07/2022	F. Favaro	19/07/2022	D. Buttafoco	20/07/2022	
C	Emissione a seguito di istruttoria e interlocazioni	A. Zanovello	18/11/2022	F. Favaro	23/11/2022	D. Buttafoco	05/12/2022	15/12/2022