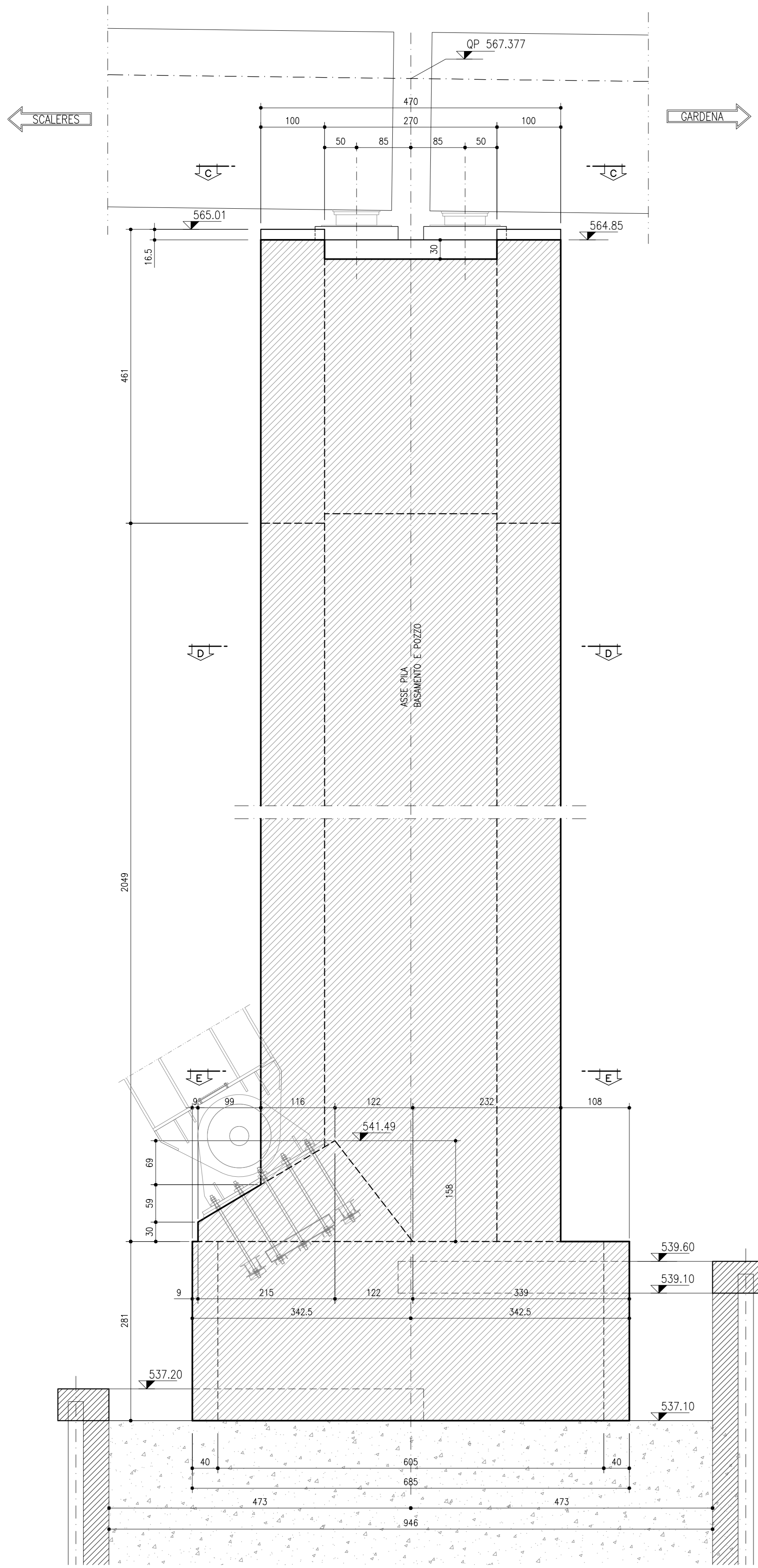
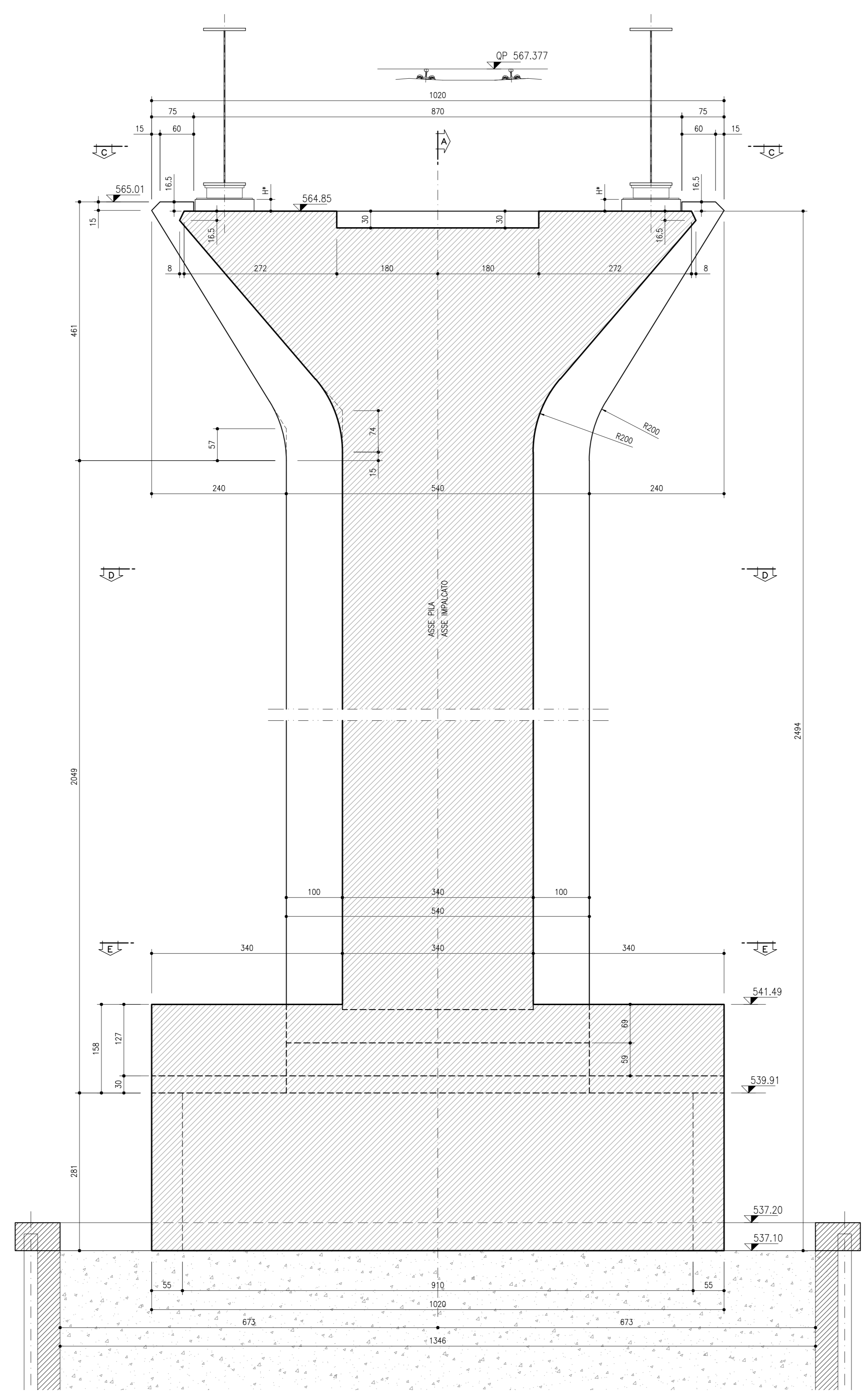


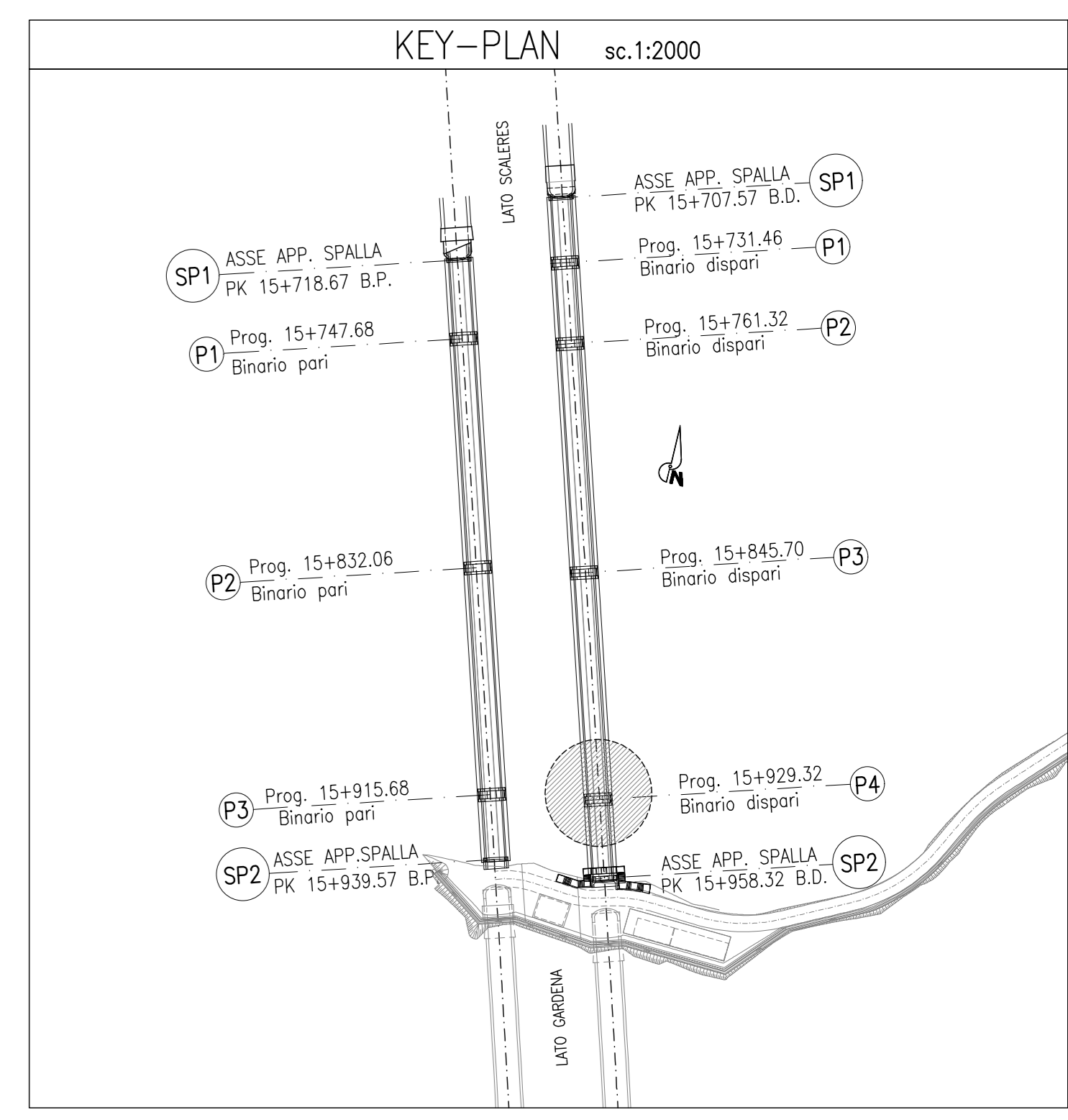
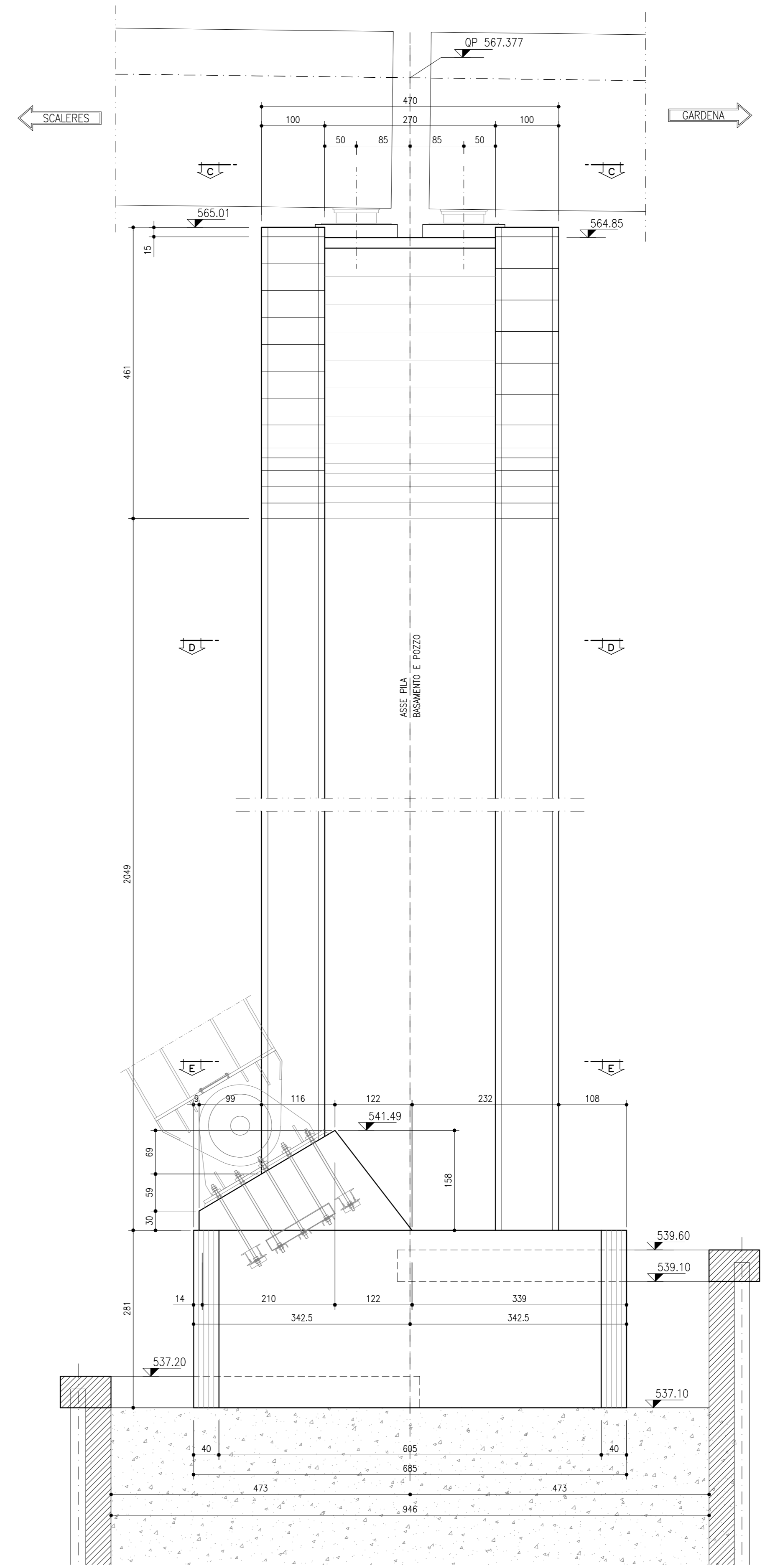
SEZIONE A-A
SCALA 1:50



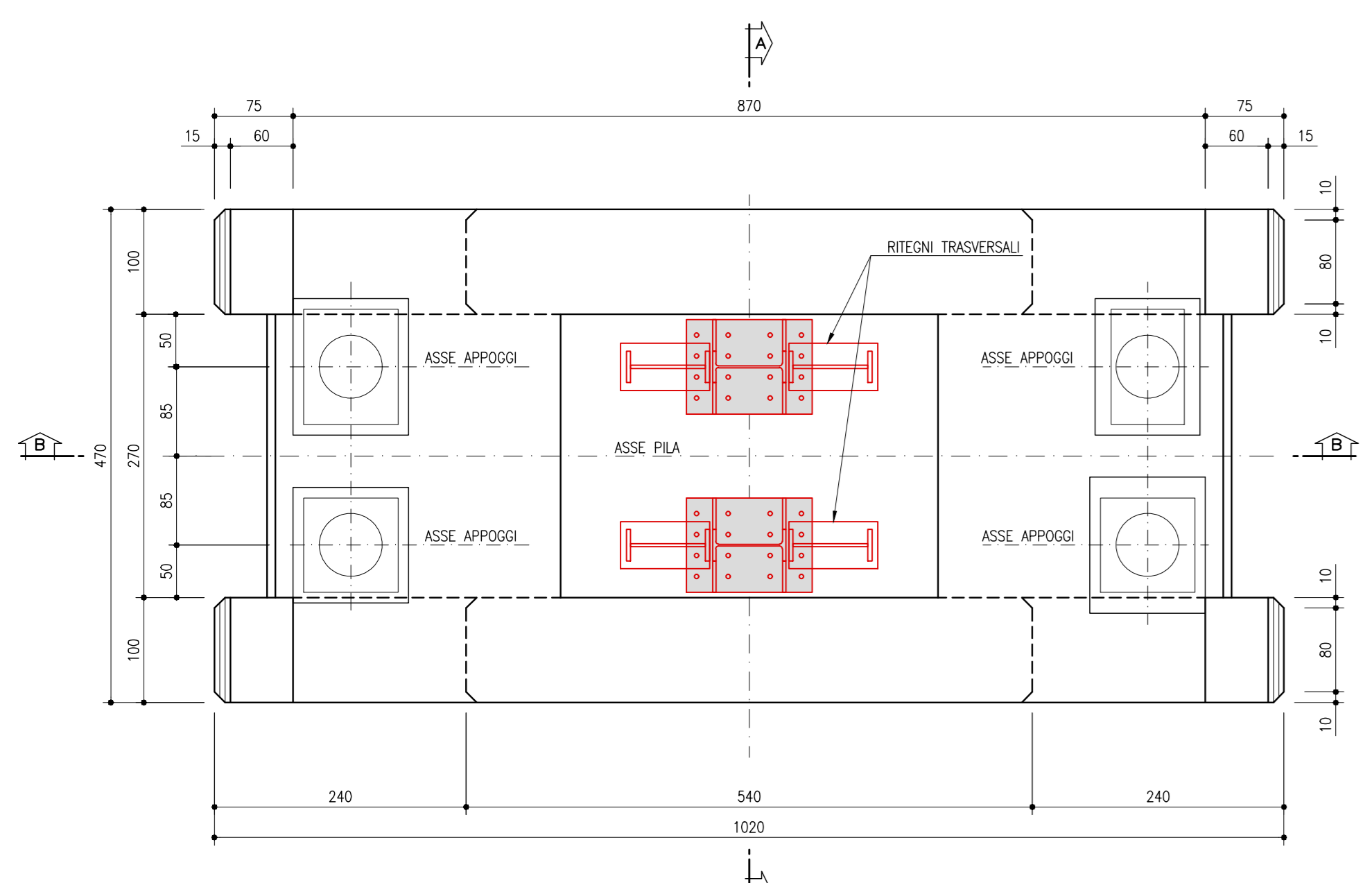
SEZIONE B-B
SCALA 1:50



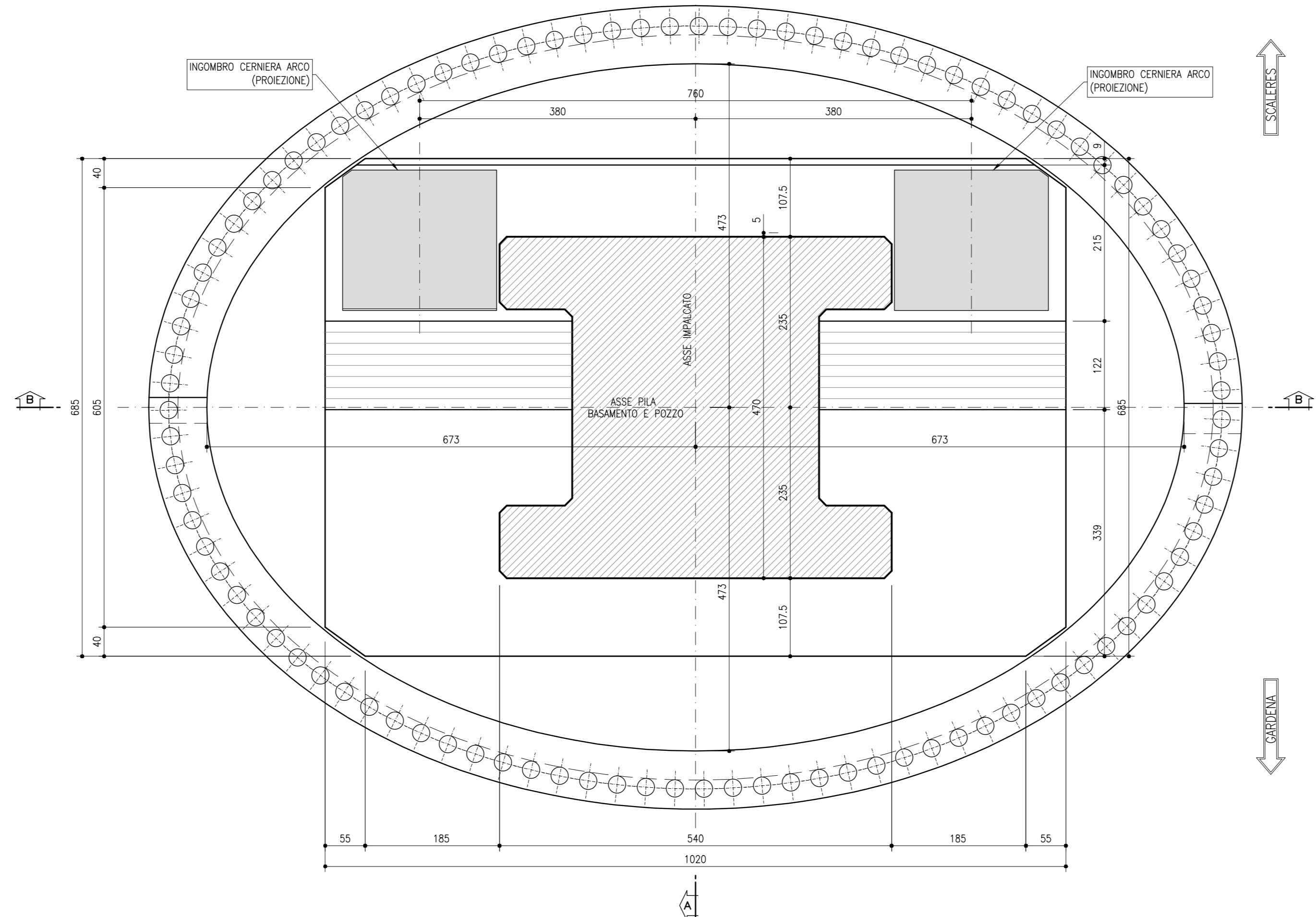
VISTA LATERALE
SCALA 1:50



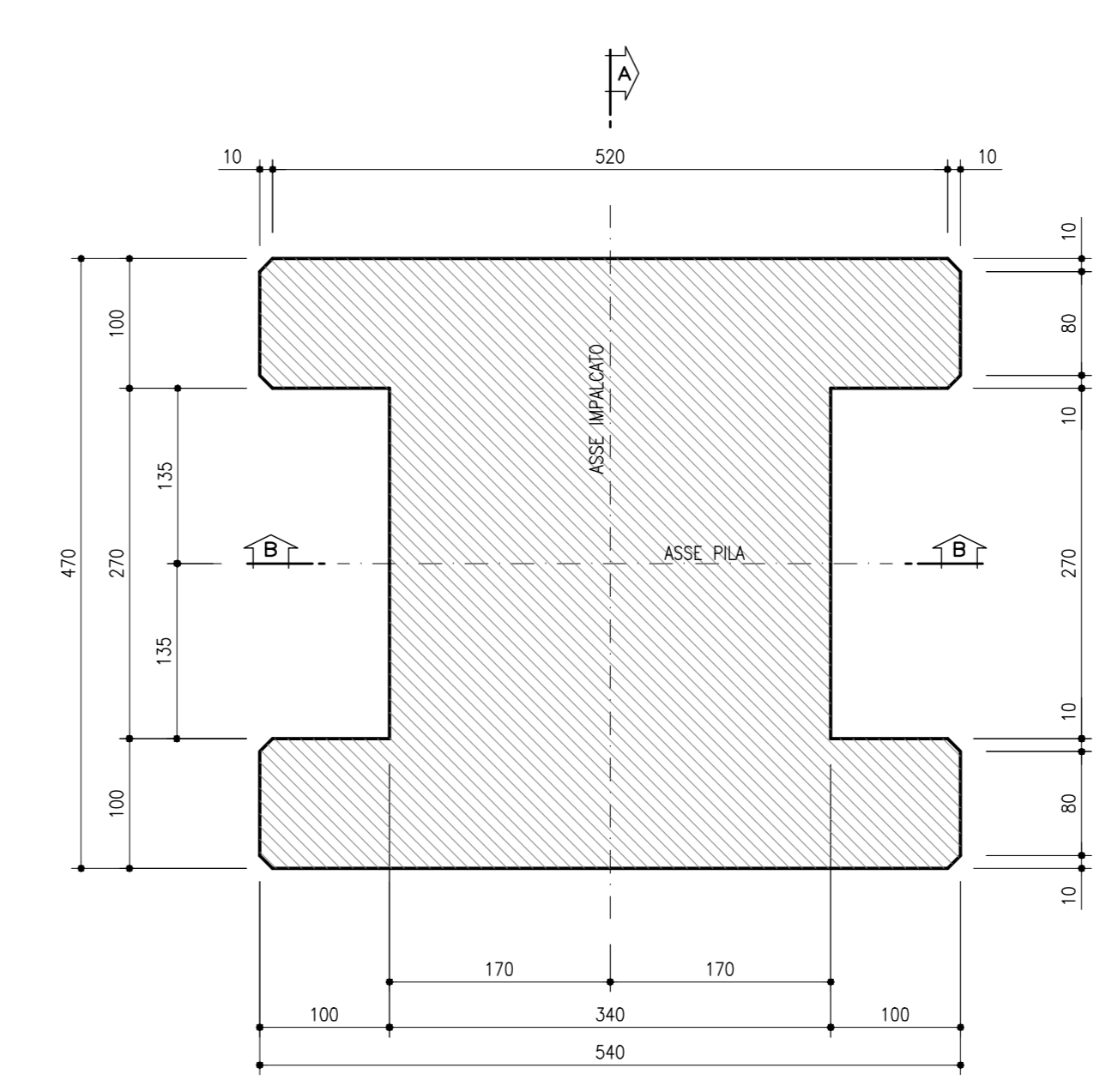
SEZIONE C-C
SCALA 1:50



SEZIONE E-E
SCALA 1:50



SEZIONE D-D
SCALA 1:50



RIFERIMENTI

RIF.01 IB01BEZZB8V0000007 CARPENTERIA POZZO PILA P4 BINARIO DISPARI
RIF.02 IB01BEZZT00000001 PRESCRIZIONI E MATERIALI

NOTE

- (*) ALTEZZA DA DETERMINARE UNA VOLTA DEFINITO IL FORNITORE DEGLI APPARECCHI DI APPROCCIO
- PREVEDERE FORI PER ALLOGGIAMENTO ZANCI APPROCCIO, ALTEZZA E DIAMETRO VANO DETERMINATI IN BASE AL MODELLO DI APPROCCIO ADOTTATO
- PREVEDERE LETTO DI MALTA DI ALLETAMENTO DI ~20mm DI SP. COME PIANO DI POSA PER L'APPARECCHIO DI APPROCCIO
- TUTTE LE MISURE E QUOTE D'IMPOSTA VANNO CONFERMATE DALLA DIREZIONE LAVORI

COMMITTENTE: RFI - GRUPPO FERROVIARIA ITALIANA

DIREZIONE LAVORI: ITALFERR - GRUPPO FERROVIE DELLO STATO ITALIANE

APPALTATORE: SWS

PROGETTAZIONE: MANDATARI: PINI, GDP GEOMINI, SIST

IL DIRETTORE DELLA PROGETTAZIONE: [Signature]

PROGETTO ESECUTIVO

PROGETTAZIONE ESECUTIVA ED ESECUZIONE DEI LAVORI DI REALIZZAZIONE DEL LOTTO 1 DEL QUADRUPPLICAMENTO DELLA LINEA FERROVIARIA FORTEZZA - VERONA TRATTA "FORTEZZA - PONTE GARDENA"

DISEGNO
11 - OPERE CIVILI
A-PONTE SUL FIUME ISARCO
Viadotto Binario Dispari
Carpenteria pile P4

APPALTATORE: IL DIRETTORE TECNICO: [Signature]

SCALA: 1:50

COMMESSA	LOTTO	FASE	ENTE	TIPO DOC.	OPER./DISCIPLINA	PROGR.	REV.
IB00	1B	E	ZZ	BB	V10205	004	B

Rev.	Descrizione	Redatto	Data	Verificato	Data	Approvato	Data	Autore/Disegnato
A	Emissione	A. Zaccarello	15/01/2022	F. Favaro	17/01/2022	D. Bultrini	19/01/2022	M. Organista
B	Emissione a seguito di iterazione e approvazione	A. Zaccarello	16/11/2022	F. Favaro	20/11/2022	D. Bultrini	06/12/2022	U. Neri

File: IB01BEZZB8V00205004B Dispari Carpenteria Pila 4.dwg n. Elab.: []