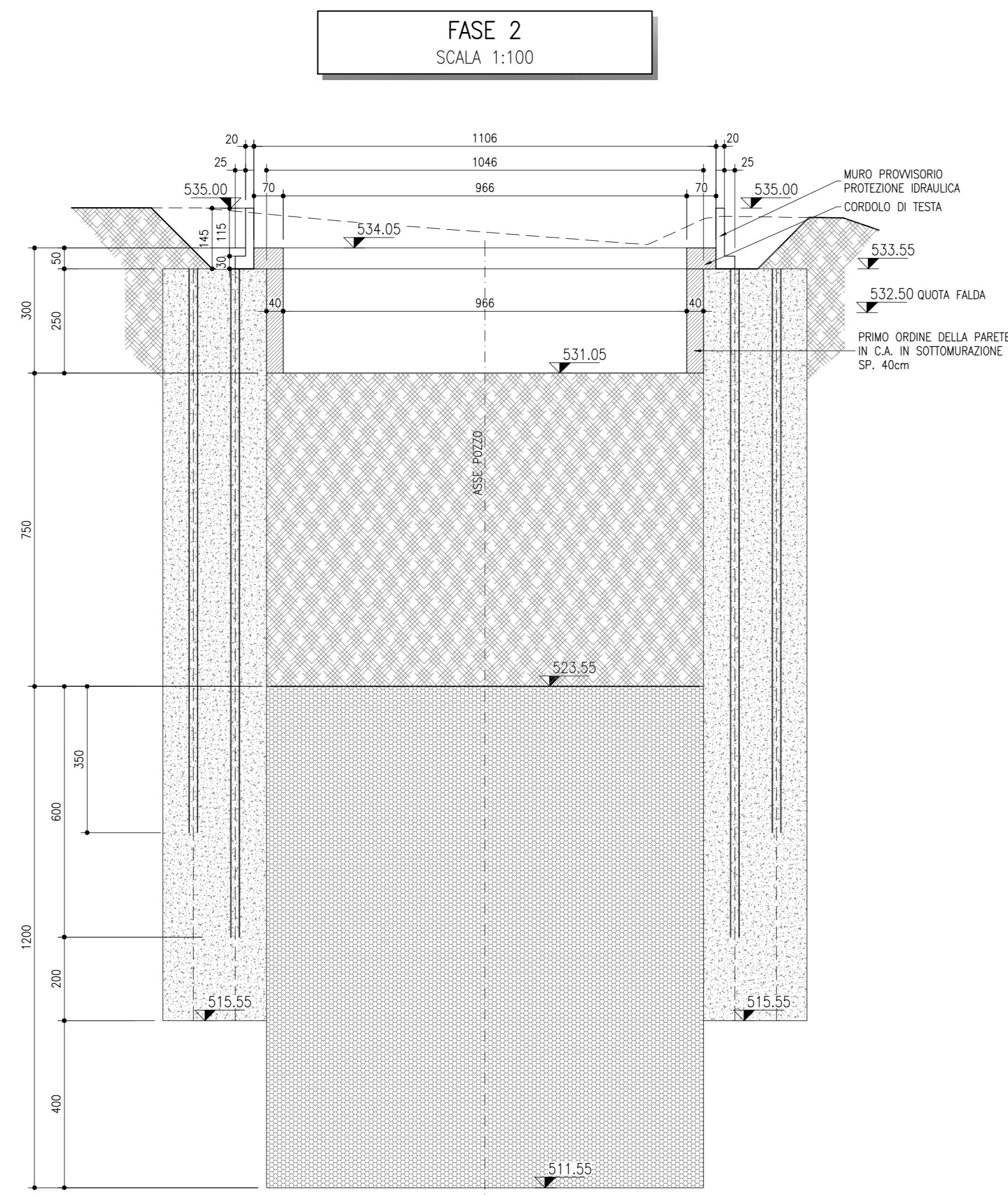
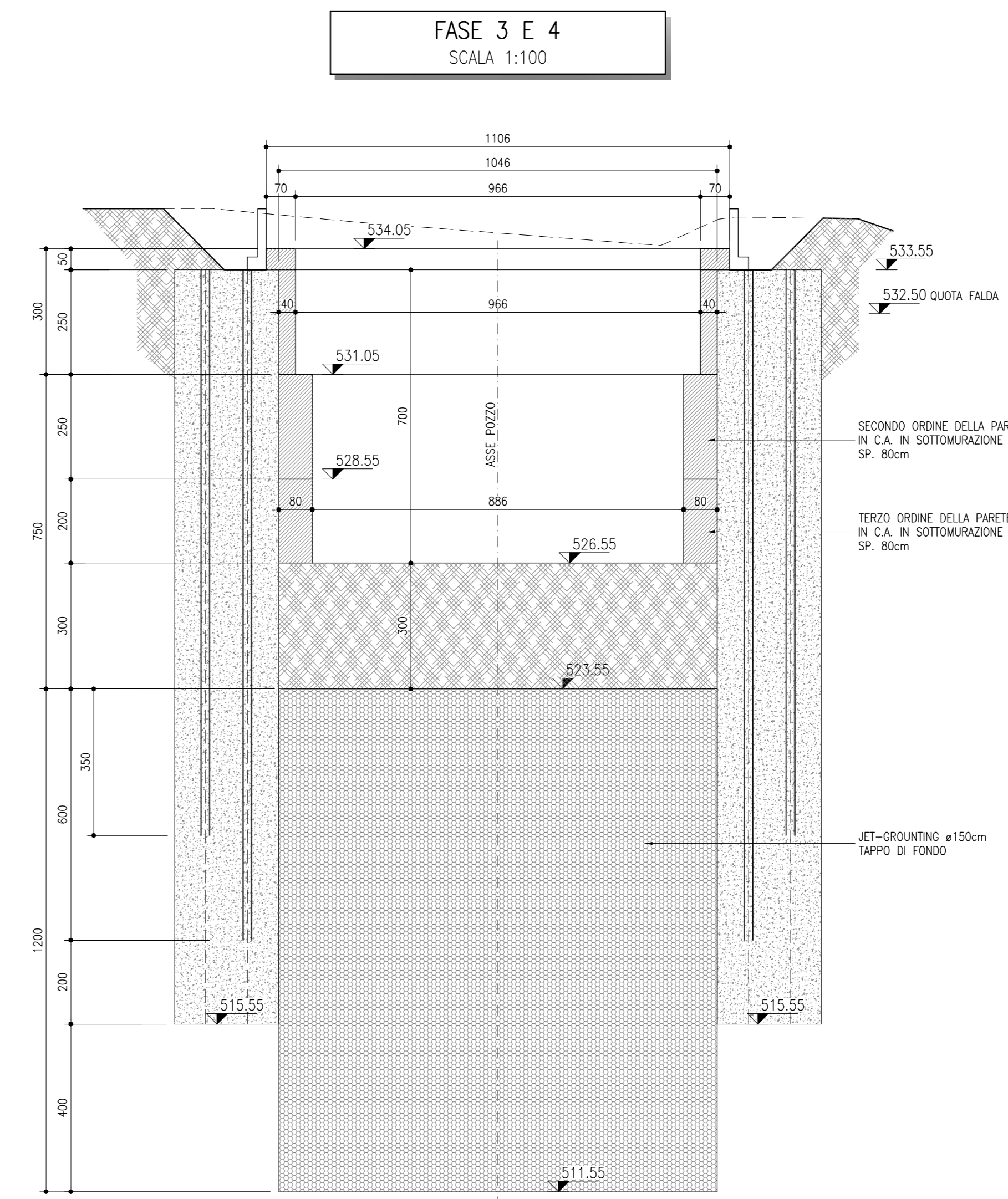


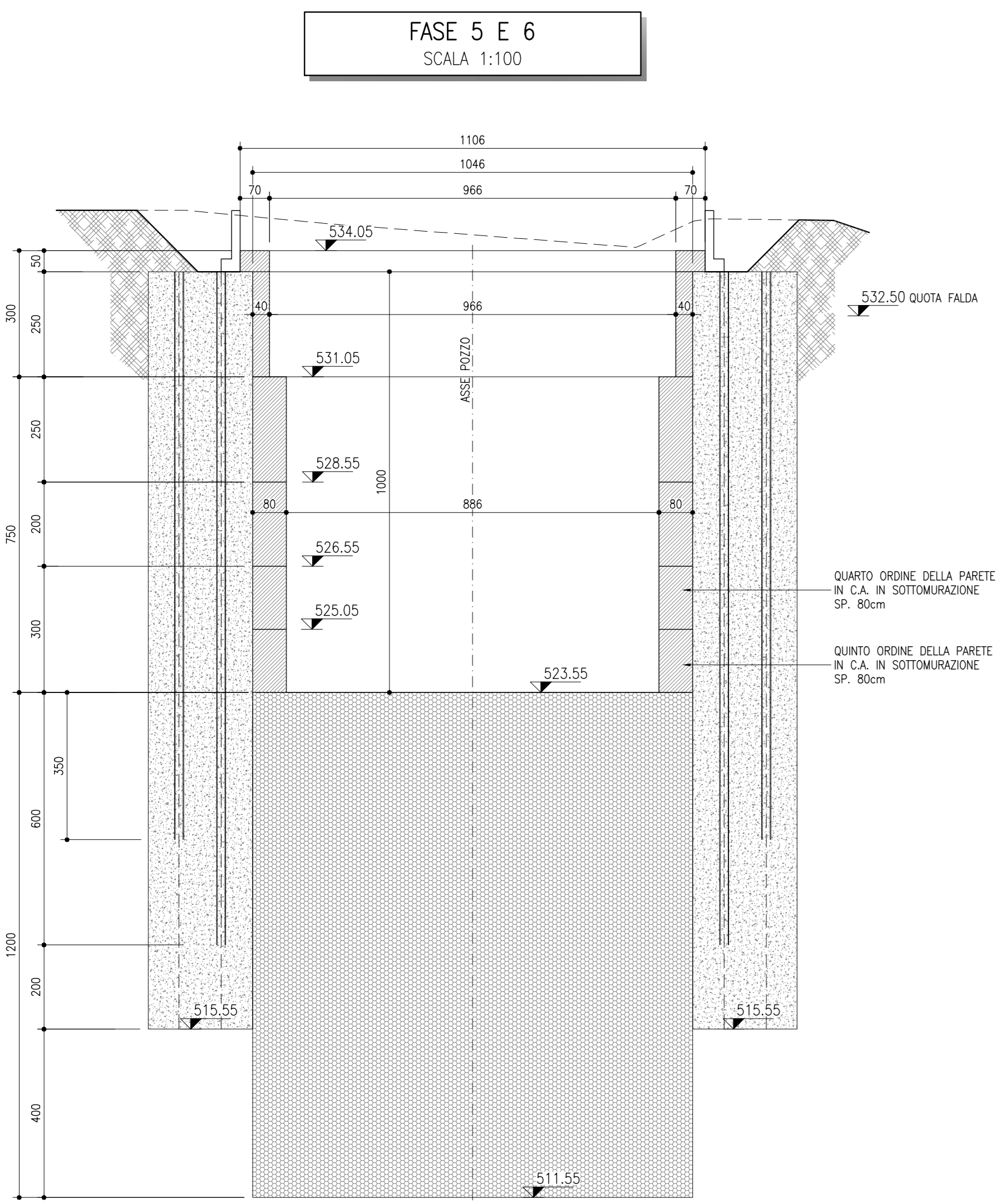
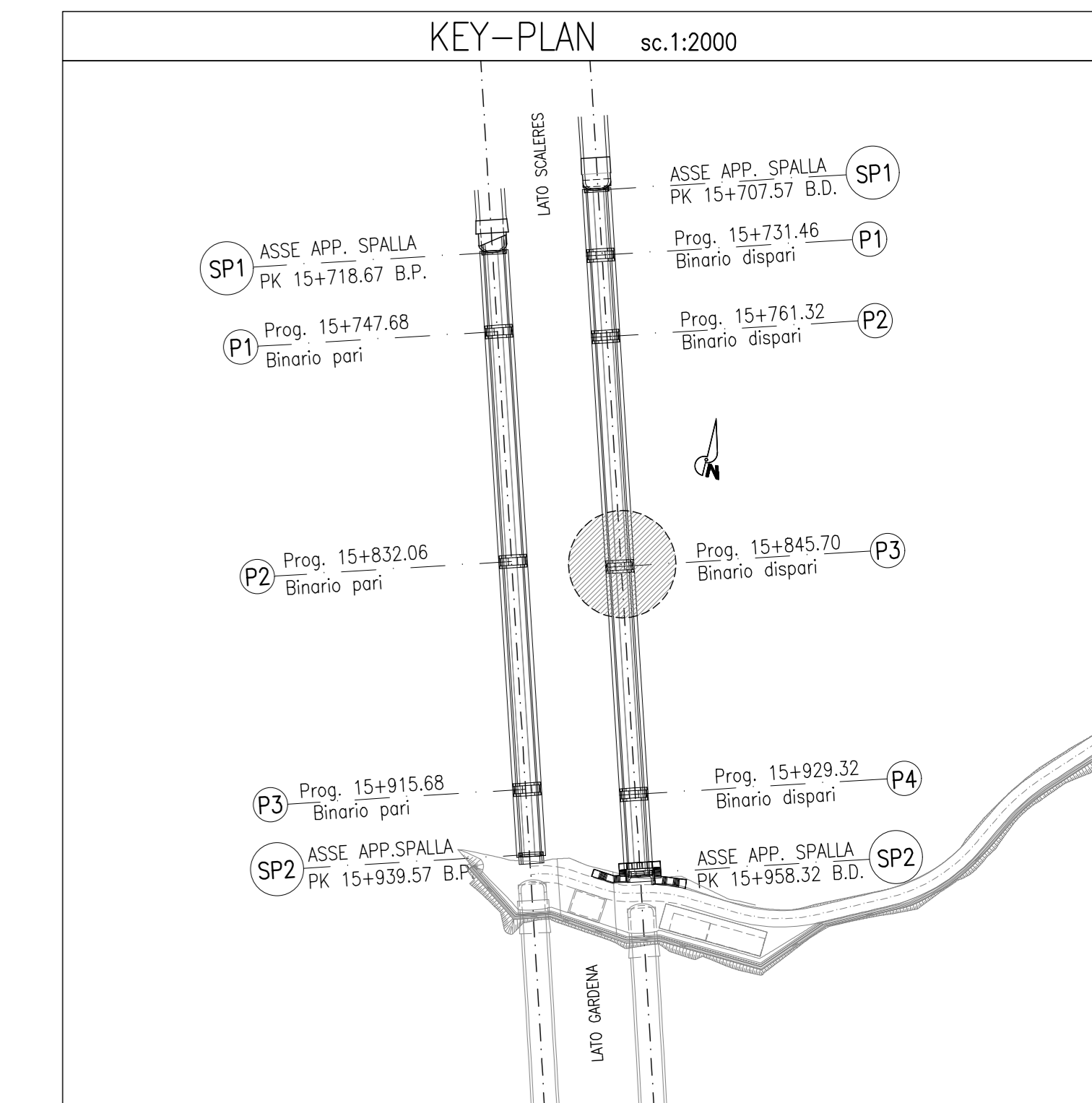
FASE 1:
 - REALIZZAZIONE DELLO SCAVO PER L'ESECUZIONE DELLE COLONNE DI JET-GROUTING DEL POZZO
 - REALIZZAZIONE DELLA CORONA CIRCOLARE INTERNA DI COLONNE IN JET-GROUTING Ø150cm
 - REALIZZAZIONE DELLA CORONA CIRCOLARE ESTERNA DI COLONNE IN JET-GROUTING Ø150cm
 - REALIZZAZIONE DELLA DOPPIA FILA DI COLONNE CON TUBO 193.7mm SP. 16mm S305UR
 - REALIZZAZIONE DEL TAPPO DI FONDO CON COLONNE DI JET-GROUTING Ø150cm



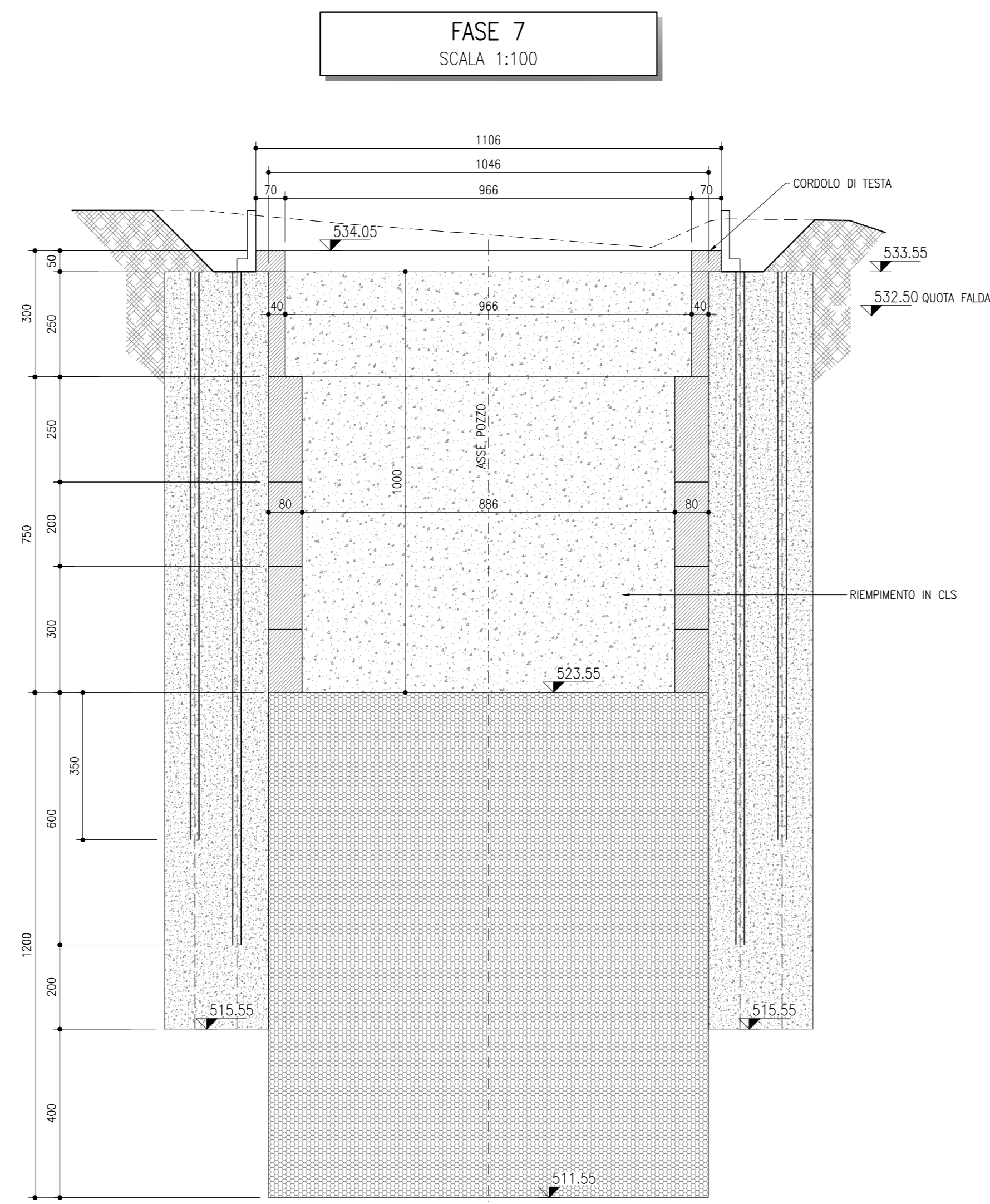
FASE 2:
 - REALIZZAZIONE MURO PROTEZIONE ORAZIALE CON INCHIOSTRO SU JET-GROUTING
 - SCAVO FINO A QUOTA -2.50m DELLA TEST DELLE COLONNE SU JET-GROUTING
 - REALIZZAZIONE DEL CORDOLO DI TESTA E DEL PRIMO ORDINE DELLA PARETE IN SOTTOMARAZIONE (H. 2.50m E SP. 40cm)



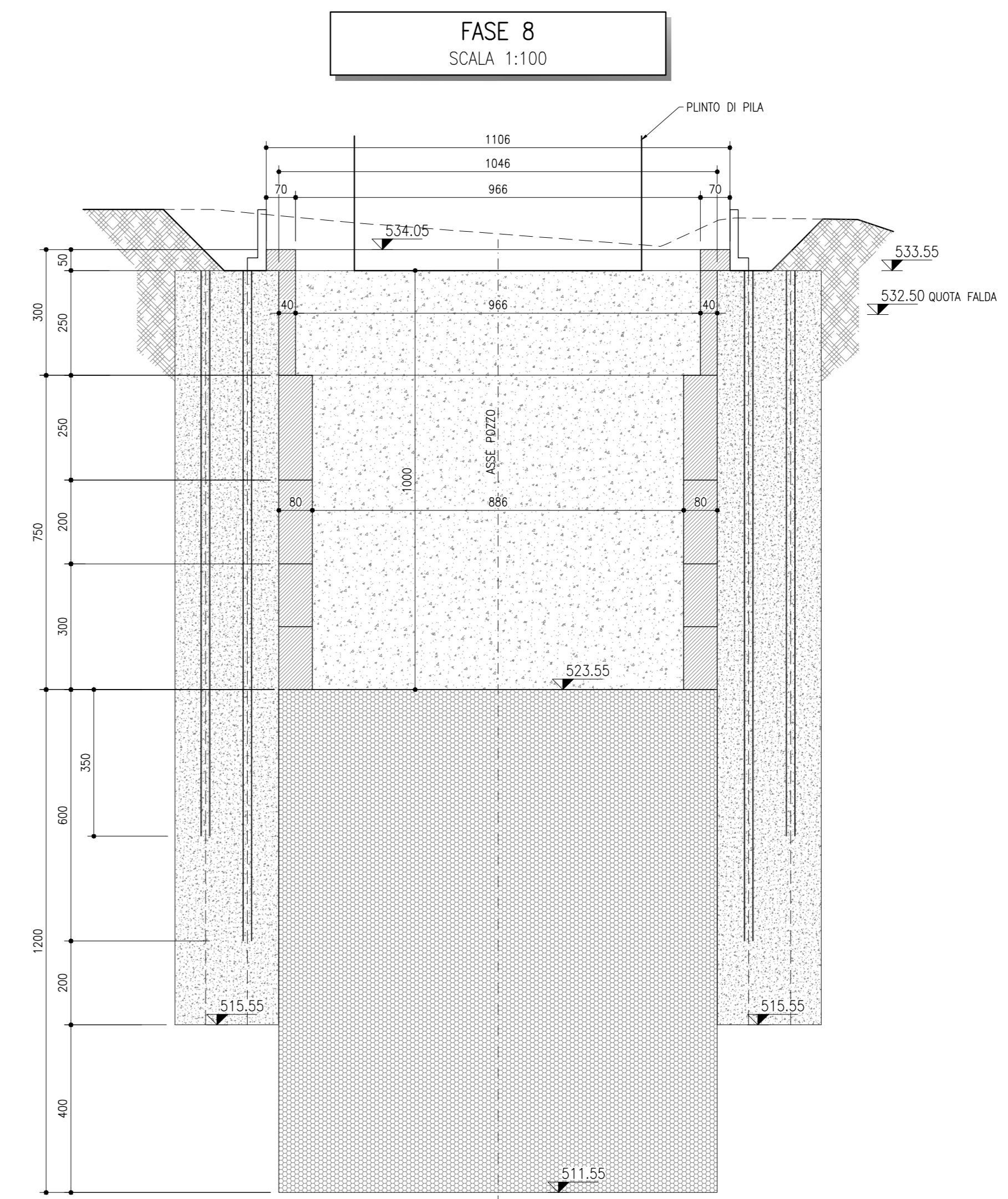
FASE 3:
 - A MATURAZIONE DEL CALCESTRUZZO DELL'ANELLO IN CALCESTRUZZO, SCAVO FINO A QUOTA -5.00m DALLA BASE DEL CORDOLO DI TESTA
 - REALIZZAZIONE DEL SECONDO ORDINE DELLA PARETE IN C.A. IN SOTTOMARAZIONE (H. 2.5m E SP. 80cm)
FASE 4:
 - A MATURAZIONE DEL CALCESTRUZZO DELL'ANELLO IN CALCESTRUZZO, SCAVO FINO A QUOTA -7.00m DALLA BASE DEL CORDOLO DI TESTA
 - REALIZZAZIONE DEL TERZO ORDINE DELLA PARETE IN C.A. IN SOTTOMARAZIONE (H. 2.5m E SP. 80cm)



FASE 5:
 - A MATURAZIONE DEL CALCESTRUZZO DELL'ANELLO IN CALCESTRUZZO, SCAVO FINO A QUOTA -8.50m DALLA BASE DEL CORDOLO DI TESTA
 - REALIZZAZIONE DEL QUARTO ORDINE DELLA PARETE IN C.A. IN SOTTOMARAZIONE (H. 2.0m E SP. 80cm)
FASE 6:
 - A MATURAZIONE DEL CALCESTRUZZO DELL'ANELLO IN CALCESTRUZZO, SCAVO FINO A QUOTA -10.00m DALLA BASE DEL CORDOLO DI TESTA
 - REALIZZAZIONE DEL QUINTO ORDINE DELLA PARETE IN C.A. IN SOTTOMARAZIONE (H. 1.5m E SP. 80cm)



FASE 7:
 - RIEMPIMENTO IN CALCESTRUZZO DEL POZZO FINO A QUOTA INTRODOSSO CORDOLO



FASE 8:
 - REALIZZAZIONE DEL PIANTO DI FONDAZIONE
 - RIPRISTINATURA DEL TERRENO

RIFERIMENTI

RF.01	IBOU1BEZZB8V0002006	CARPENTERIA POZZO PILA P3 BINARIO DISPARI
RF.02	IBOU1BEZZTIV0000001	PRESCRIZIONI E MATERIALI

NOTE

- PREVEDERE NELL'ULTIMA FASE DI GETTO DEL POZZO LE CHIAMATE PER IL PIANTO
- TUTTE LE MISURE E QUOTE D'ALTEZZA DEVONO CONFERMARE DALLA DIREZIONE LAVORI
- LA PROIEZIONE DELLO SCAVO AL DI SOTTO DELL'ULTIMO ANELLO IN SOTTOMARAZIONE REALIZZATO PIU' INIZIARE QUANDO IL CALCESTRUZZO GETTATO IN OPERA HA RAGGIUNTO UNA RESISTENZA MINIMA DI COMPRESIONE R_{cd}=28 MPa

COMMITTENTE: RFI - GRUPPO FERROVIE DELLO STATO ITALIANE

DIREZIONE LAVORI: ITALFERR - GRUPPO FERROVIE DELLO STATO ITALIANE

APPALTATORE: SWS

PROGETTAZIONE: MANDATARA: SWS; MANDANTI: PINI, GDP GEOMINI, SIST, LIREL

IL DIRETTORE DELLA PROGETTAZIONE: DR. ING. GIUSEPPE M. GUGLINO

PROGETTO ESECUTIVO

PROGETTAZIONE ESECUTIVA ED ESECUZIONE DEI LAVORI DI REALIZZAZIONE DEL LOTTO 1 DEL QUADRUPPLICAMENTO DELLA LINEA FERROVIARIA FORTEZZA - VERONA TRATTA "FORTEZZA - PONTE GARDENA"

DISEGNO

11 - OPERE CIVILI
 A-PONTE SUL FIUME ISARCO
 Elaborati Generali
 Fasi Realizzative Pozzo Pila P3 B.D.

APPALTATORE	SCALA:
1:100	

COMMESSA	LOTTO	FASE	ENTE	TIPO DOC.	OPERAZIONE/DISCIPLINA	PROGR.	REV.
IBOU	1B	E	Z	B	X	V10000	006

Rev.	Descrizione	Redatto	Data	Verificato	Data	Approvato	Data	Autore/Rev. Data
A	Emissione	S. Pozzo	15/01/2022	F. Favaro	17/01/2022	D. Buttolini	19/01/2022	IL PROGETTISTA M. GUGLINO
B	Inserimento mandata produzione	S. Pozzo	19/01/2022	F. Favaro	19/01/2022	D. Buttolini	20/01/2022	
C	Emissione a supporto di istruzione e autorizzazioni	S. Pozzo	19/01/2022	F. Favaro	25/01/2022	D. Buttolini	19/01/2022	15/12/2022