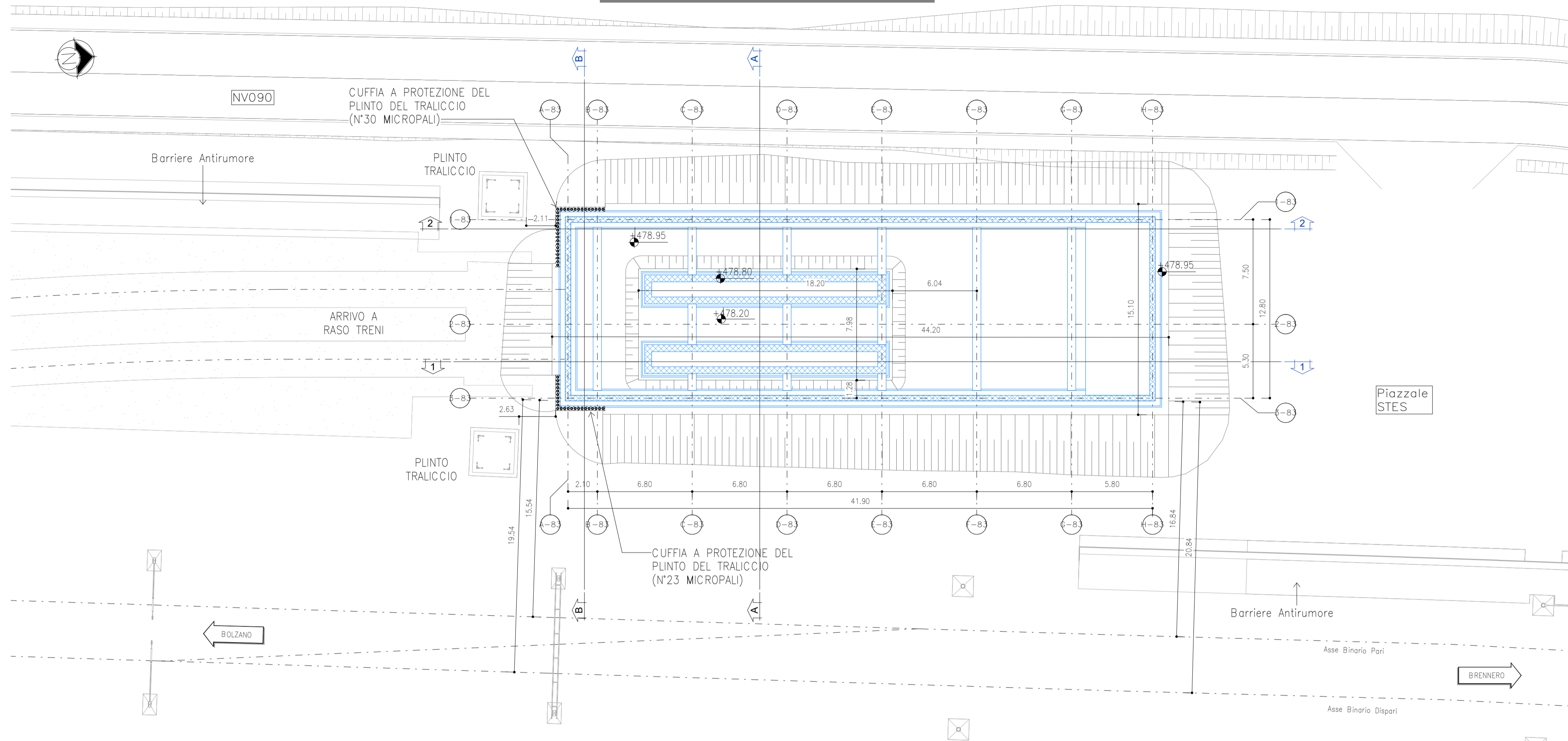


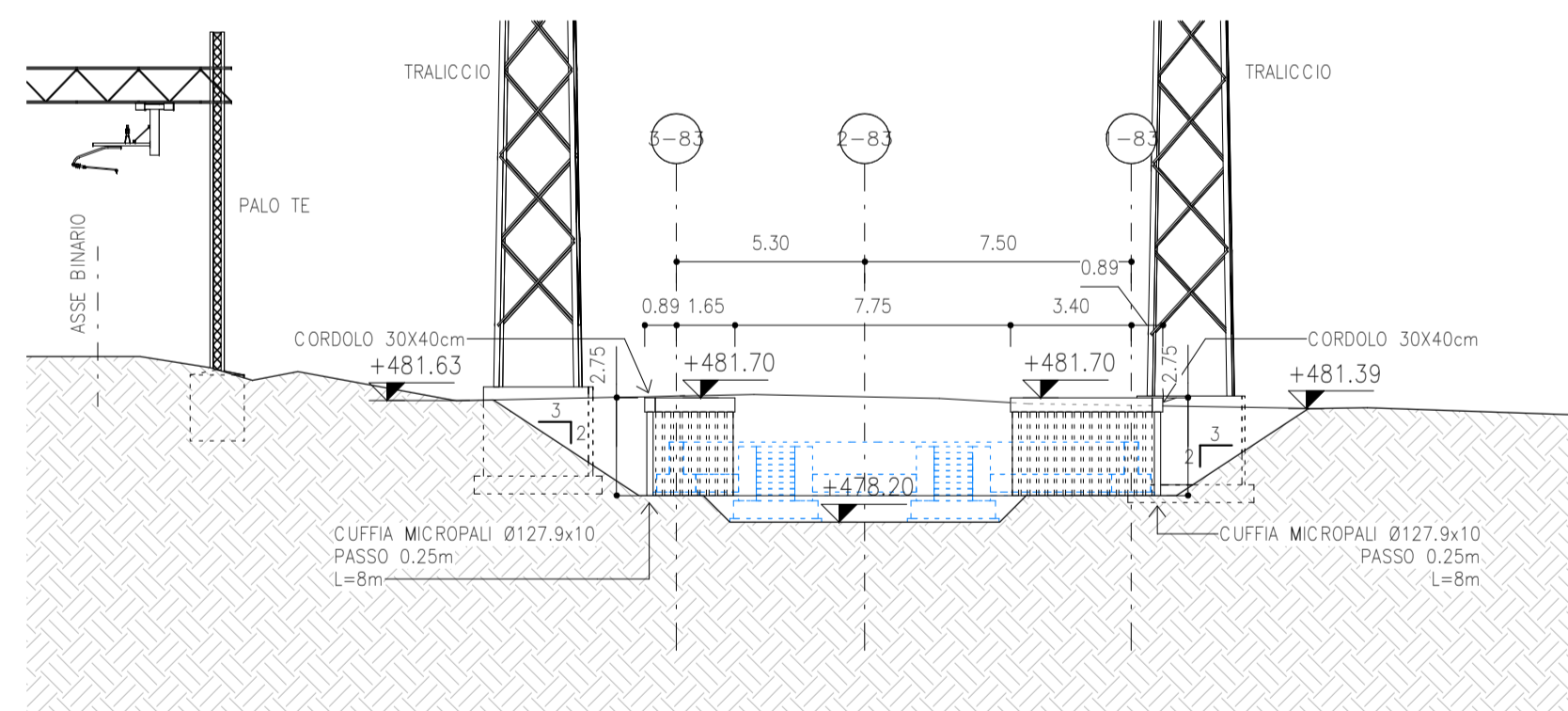
PIANTA SCAVI

SCALA 1 : 200



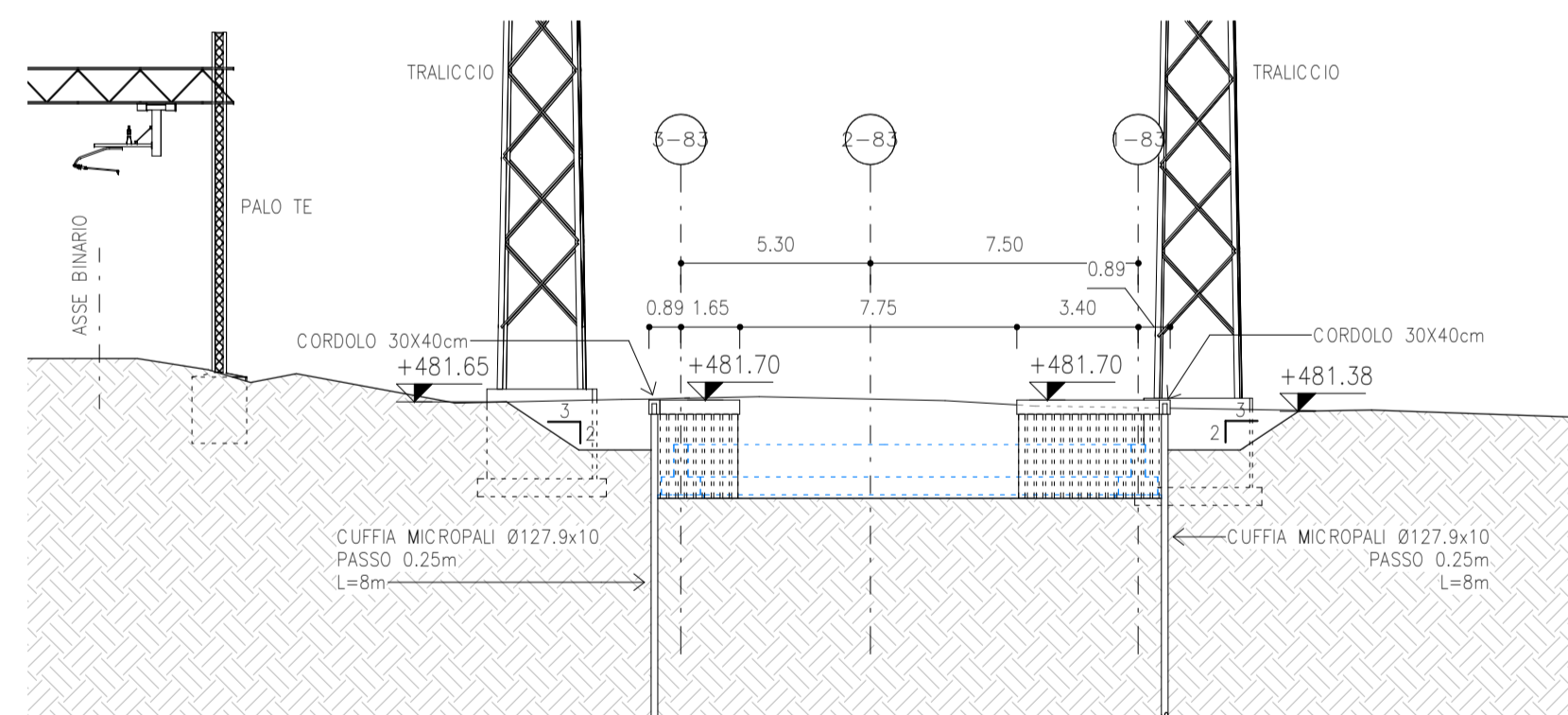
SEZIONE A

SCALA 1 : 200



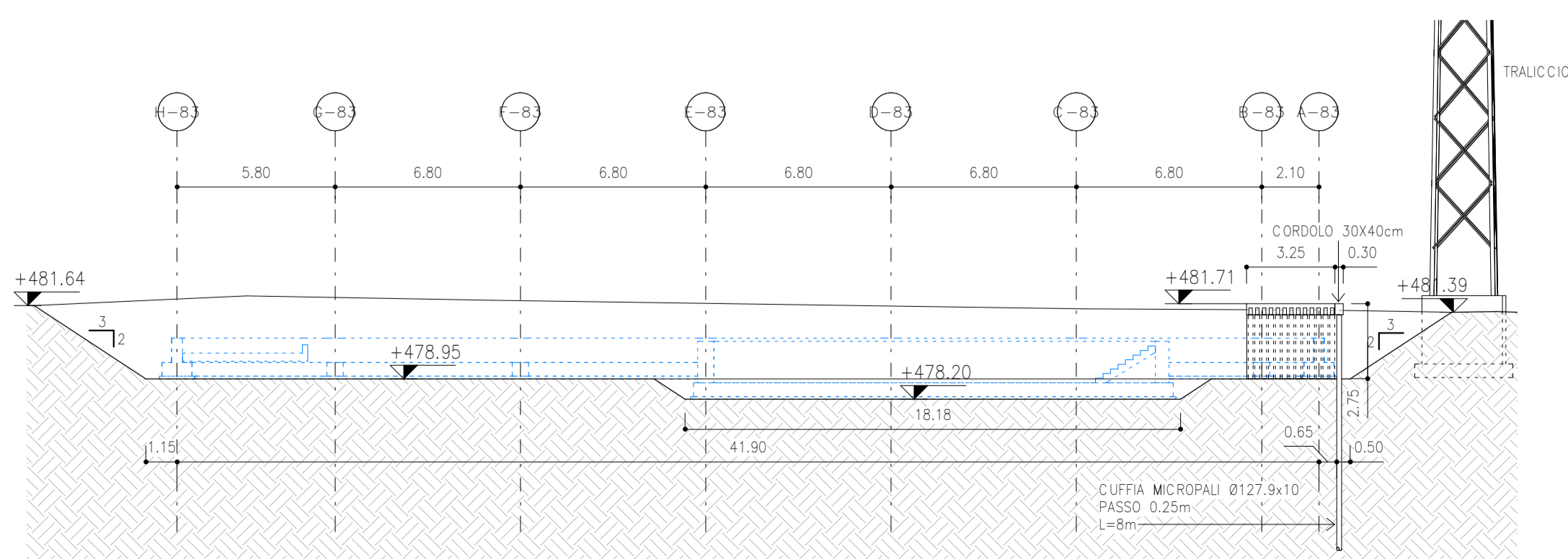
SEZIONE B

SCALA 1 : 200



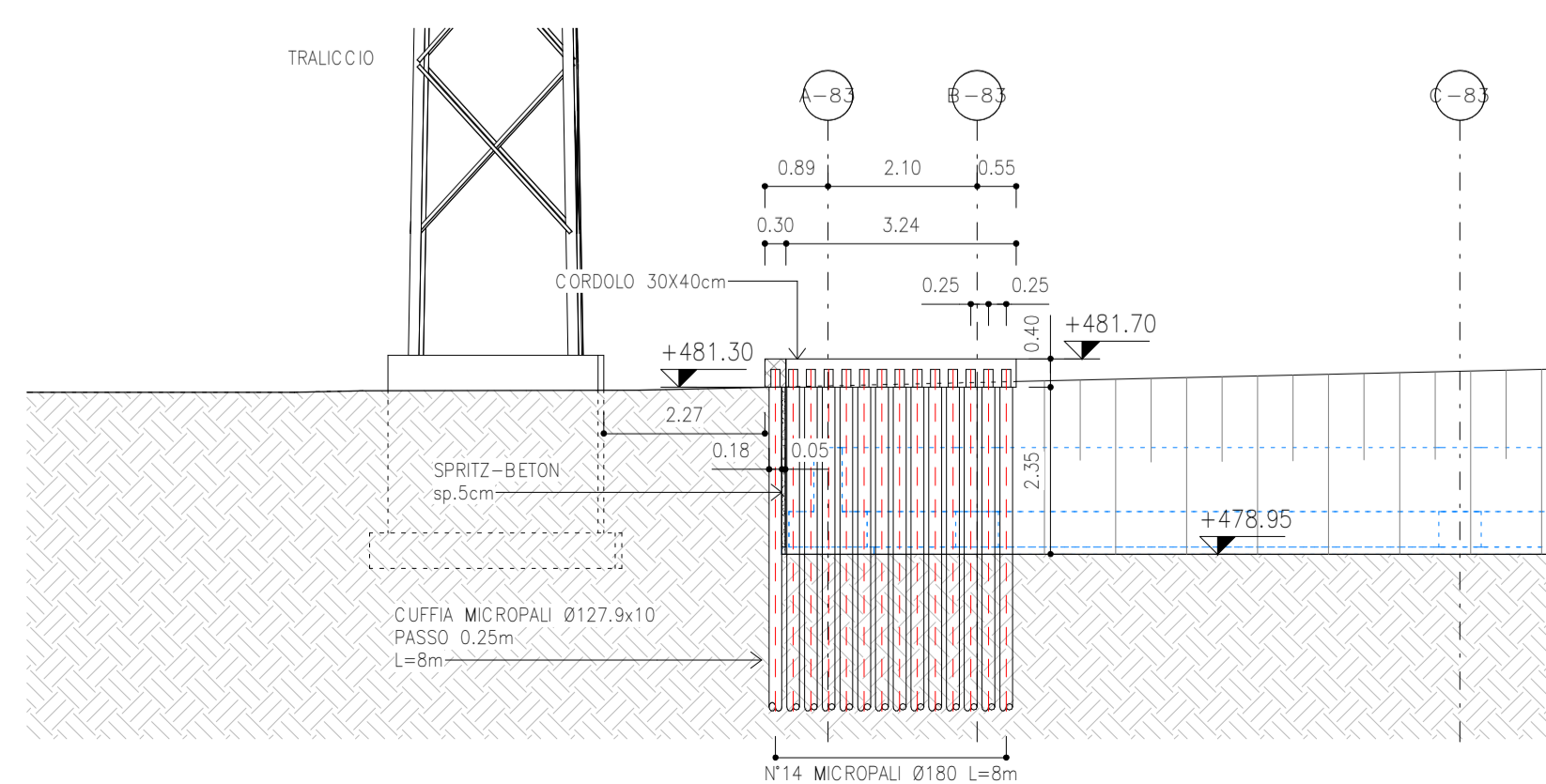
SEZIONE 1

SCALA 1 : 200



SEZIONE 2

SCALA 1 : 100



MATERIALI OPERE PROVISIONALI

- CALCESTRUZZO PER MICROPALI E CORDOLI**
 Classe C25/30
 Dimensioni massime degli inerti < 25 mm
 Rapporto A/C < 0,60
 Classe di consistenza S3-S4
 Classe di esposizione XC2
 Resistenza di progetto a compressione a 28gg $f_{td} = 0,85 \sqrt{1,5} = 14,17 \text{ MPa}$
 Modulo Elastico a 28gg $E_{cm} = 22000 (f_{cm}/10)^2 = 31476 \text{ MPa}$
- SPRITZ-BETON**
 Classe C25/30
 Classe minima di sviluppo della resistenza minima a compressione a BT J2
 Curva granulometrica degli aggregati di tipo continuo < 10mm
 Classe di consistenza S5
 Additivo accelerante di presa liquida senza alcali (alkali free) massimo 8% sul peso del cemento
- ACCIAIO PER BARRE IN C.A.**
 Barre e reti elettrosaldate B450C
 Micropali S275J (ex FE 430 B)
 Puntoni S355

MICROPALI E CORDOLI

n. 53 micropali - Tipologia realizzativa IGU
 Diametro di perforazione Ø180 armati con tubi metallici Ø127,9mm sp. 10mm Passo: 0,25m
Cordoli testa paratia - 30x40cm
 $L_{gr} = 13,37m$
 Incidenza 50 kg/mc

QUANTITÀ

Scavo 2376,56 mc
 Spritz-Beton (sp.5cm) 30,08 mq



COMMITTENTE:



DIREZIONE LAVORI:



APPALTATORE:



PROGETTAZIONE:

MANDATARIA:



MANDANTI:



IL DIRETTORE DELLA

ORDINE PROGETTAZIONE

DELLA PROV. DI TRENTO

DOHIO & C. S.p.A.

Responsabile Integrazione fra le varie

prestazioni specialistiche

PROGETTO ESECUTIVO

PROGETTAZIONE ESECUTIVA ED ESECUZIONE DEI LAVORI DI REALIZZAZIONE DEL LOTTO 1 DEL QUADRUPPLICAMENTO DELLA LINEA FERROVIARIA FORTEZZA - VERONA TRATTA "FORTEZZA - PONTE GARDENA"

DISEGNO

11 - OPERE CIVILI

B2-PIAZZALI AGLI IMBocchi DELLE GALLERIE E VIABILITA' DI ACCESSO
 Fabbricati tecnologici - Ponte Gardena - Nuova rimessa carrelli TE
 Scavi e Fondazioni

APPALTATORE IL DIRETTORE TECNICO <i>Pietro Gianvecchio</i>	SCALA: 1 : 200
--	-------------------

COMMESSA	LOTTO	FASE	ENTE	TIPO DOC.	OPERA/DISCIPLINA	PROGR.	REV.
IB0U	1B	EZZ	BZ	FA0830	001	C	

Rev.	Descrizione	Redatto	Data	Verificato	Data	Approvato	Data	Autorizzato Data
A	Emissione	A. Sura	17/01/2022	L. Paone	18/01/2022	D. Buttafoco (Dolomiti)	19/01/2022	IL PROGETTISTA P. Cusino
B	Emissione a seguito di indicazioni Committenza	G. Papa	18/07/2022	L. Paone	19/07/2022	D. Buttafoco (Dolomiti)	20/07/2022	ORDINE DEGLI INGEGNERI DELLA PROV. DI TRENTO
C	Emissione a seguito di istruttorie e interlocuzioni	P. Calliandro	08/01/2023	L. Paone	09/01/2023	D. Buttafoco (Dolomiti)	10/01/2023	DOHIO & C. S.p.A. SCRIZIONE ALBO N° 2216 20/01/2023