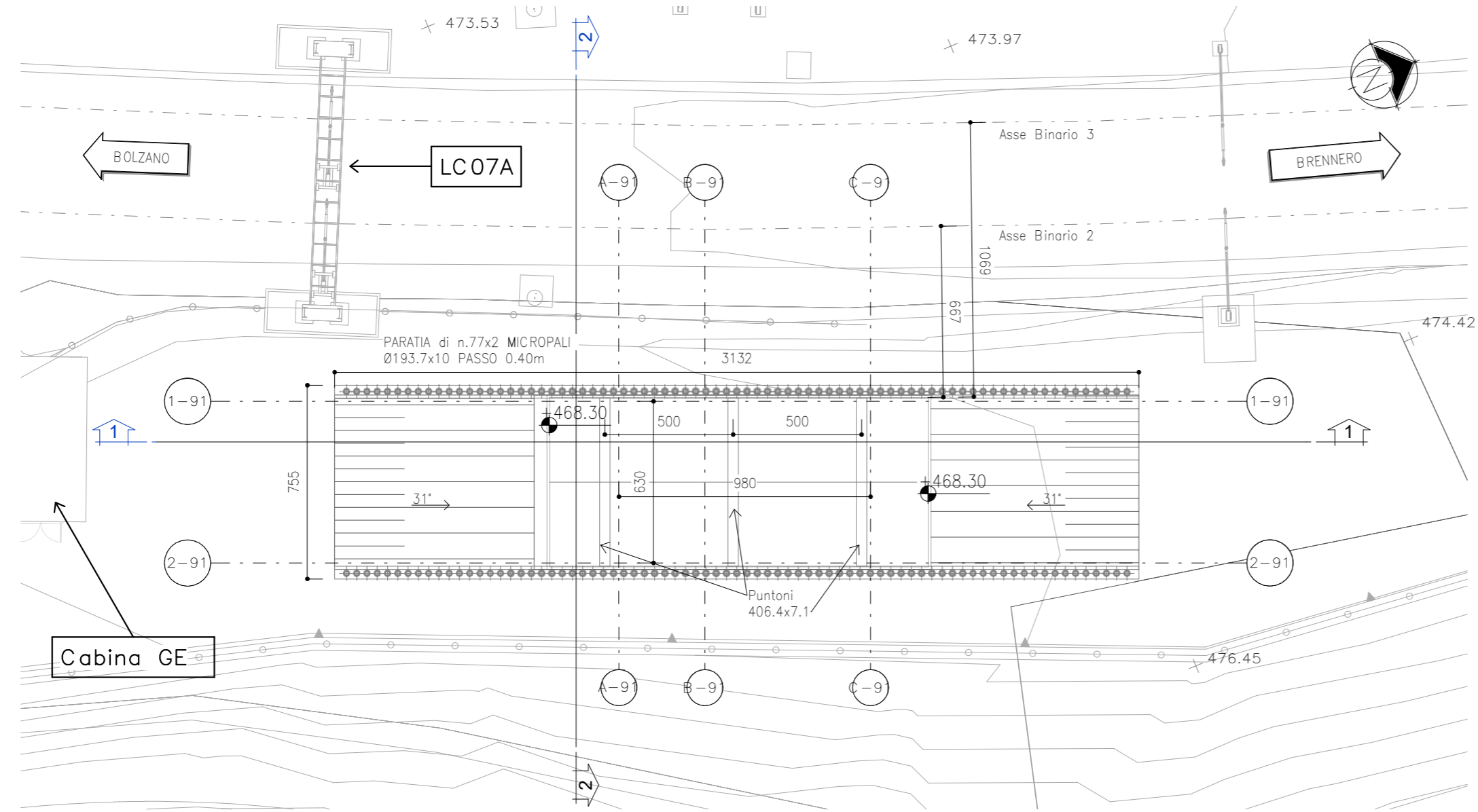


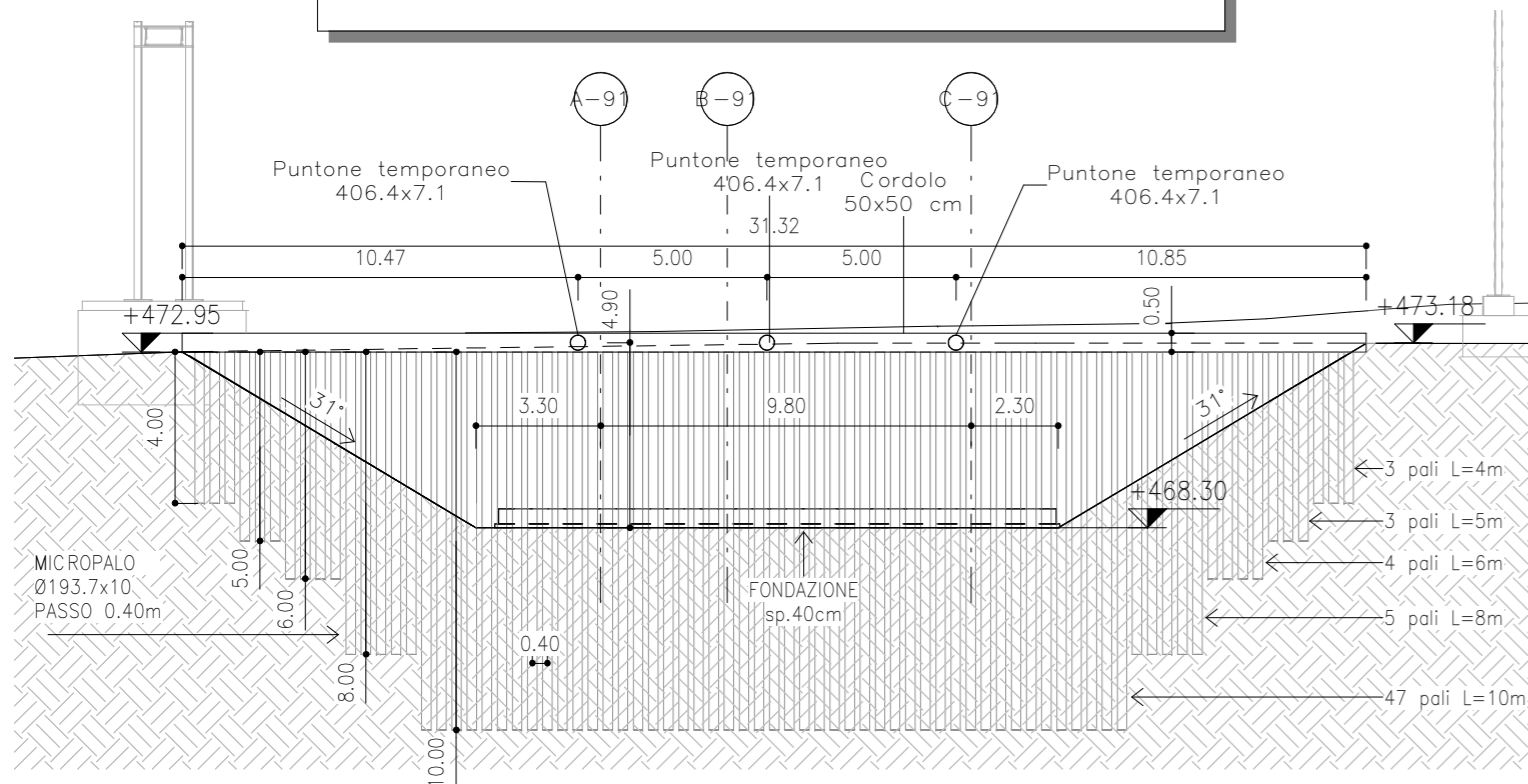
# Pianta Scavi

## SCALA 1 : 200



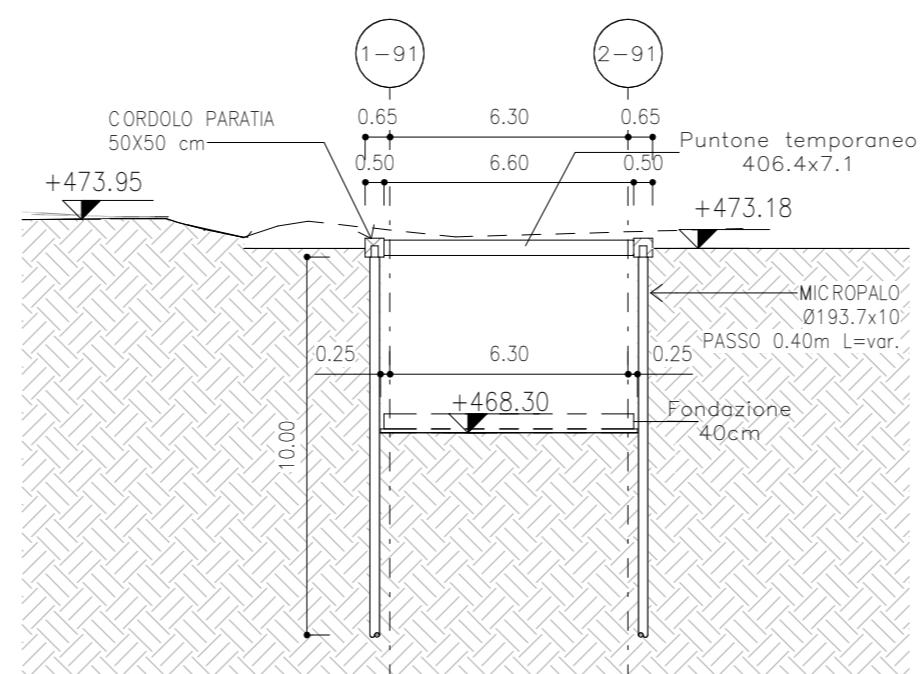
# Sezione 1

## SCALA 1 : 200



# Sezione 2

## SCALA 1 : 200



### MATERIALI OPERE PROVISIONALI

1 - CALCESTRUZZO PER MICROPALI E CORDOLI	Classe C25/30
	Dimensioni massime degli inerti < 25 mm
	Rapporto A/C < 0.60
	Classe di consistenza S3-S4
	Classe di esposizione XC2
	Resistenza di progetto a compressione a 28gg $f_{cd} = 0.85f_{ck} / 1.5 = 14.17 \text{ MPa}$
	Modulo Elastico a 28gg $E_{cm} = 22000(f_{cm}/10)^{0.3} = 31476 \text{ MPa}$
2 - ACCIAIO PER BARRE IN C.A.	Barre e reti elettrosaldate B450C
	Micropali S275J (ex FE 430 B)
	Puntone S355

### MICROPALI E PUNTONI

n. 77x2 micropali - Tipologia realizzativa IGU  
 Diametro di perforazione Ø250 armati con tubi metallici Ø193.7mm sp. 10mm Passo: 0.40m  
 n.3 puntone in testa alla paratia  
 tubolare in acciaio 406.4mmx7.1mm su cordolo 50x50cm lungo 31.32m.

### VOLUMI DI SCAVO

Scavo di sbancamento 776.32 mc

### INCIDENZA ARMATURE

Platea e soletta intermedia	140 kg/mc	Scala	150 kg/mc
Setti	110 kg/mc	Cordoli paratia micropali	90 kg/mc
Pilastrini	260 kg/mc		
Travi e soletta aggettante di copertura	150 kg/mc		



COMMITTENTE:



DIREZIONE LAVORI:



APPALTATORE:



PROGETTAZIONE:

MANDATARIA:



MANDANTI:



IL DIRETTORE DELLA  
 ORDINE INGEGNERI DELLA PROV. DI TRENTO  
 Ing. Paolo Cucino  
 Dott. Paolo Calci Novati  
 Responsabile integrazione fra le varie prestazioni specialistiche

### PROGETTO ESECUTIVO

PROGETTAZIONE ESECUTIVA ED ESECUZIONE DEI LAVORI DI REALIZZAZIONE DEL LOTTO 1 DEL QUADRUPPLICAMENTO DELLA LINEA FERROVIARIA FORTEZZA - VERONA TRATTA "FORTEZZA - PONTE GARDENA"

### DISEGNO

#### 11 - OPERE CIVILI

B2-PIAZZALI AGLI IMBocchi DELLE GALLERIE E VIABILITA' DI ACCESSO  
 Fabbricati tecnologici - Ponte Gardena - Fabbricato AI  
 Scavi e Fondazioni

APPALTATORE		SCALA:
IL DIRETTORE TECNICO		As indicated
Ing. Pietro Gianvecchio		

COMMESSA LOTTO FASE ENTE TIPO DOC. OPERA/DISCIPLINA Progr. REV.

IB0U 1B E ZZ BZ FA0910 001 C

Rev.	Descrizione	Redatto	Data	Verificato	Data	Approvato	Data	Autorizzata Data
A	Emissione	A. Suria	17/01/2022	L. Paone	18/01/2022	D. Buttafoco (Dolomiti)	19/01/2022	IL PROGETTISTA P. Cucino
B	Emissione a seguito di indicazioni Committenza	G. Papa	18/07/2022	L. Paone	19/07/2022	D. Buttafoco (Dolomiti)	20/07/2022	
C	Emissione a seguito di istruttorie e interlocuzioni	P. Calciandoro	08/01/2023	L. Paone	09/01/2023	D. Buttafoco (Dolomiti)	10/01/2023	

File: IB0U1BEZZBFA0910001C.dwg

n. Elab.: x