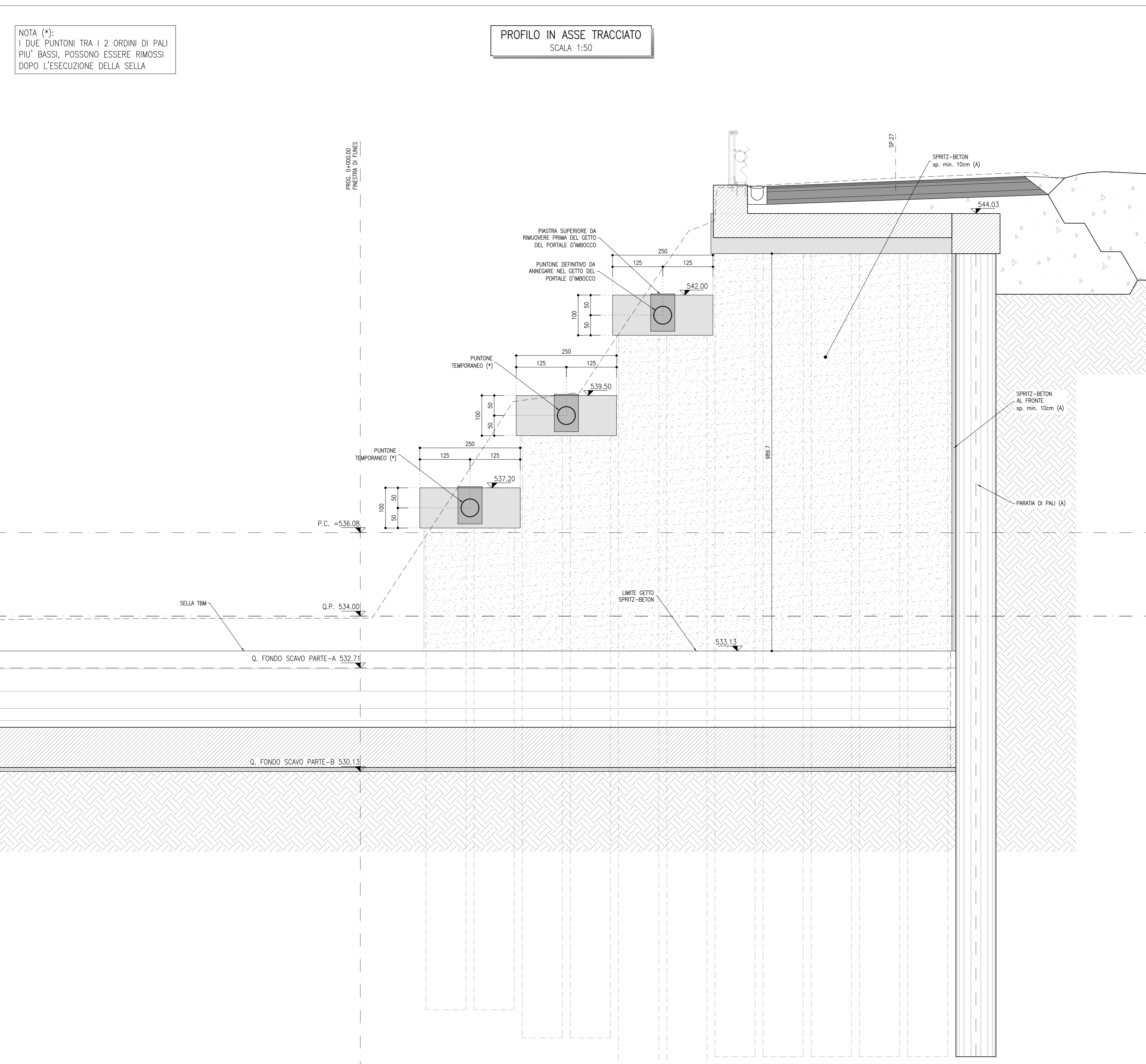
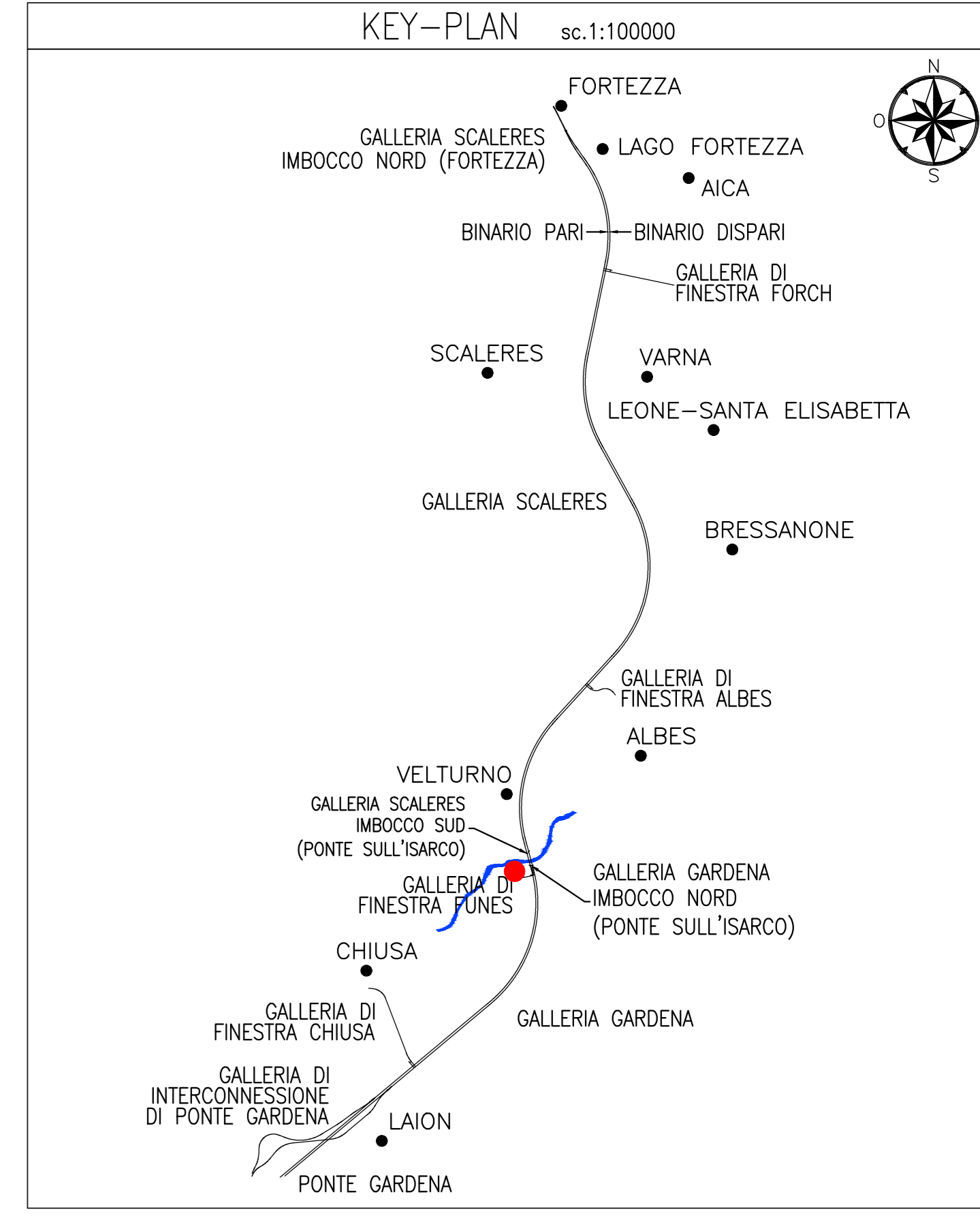
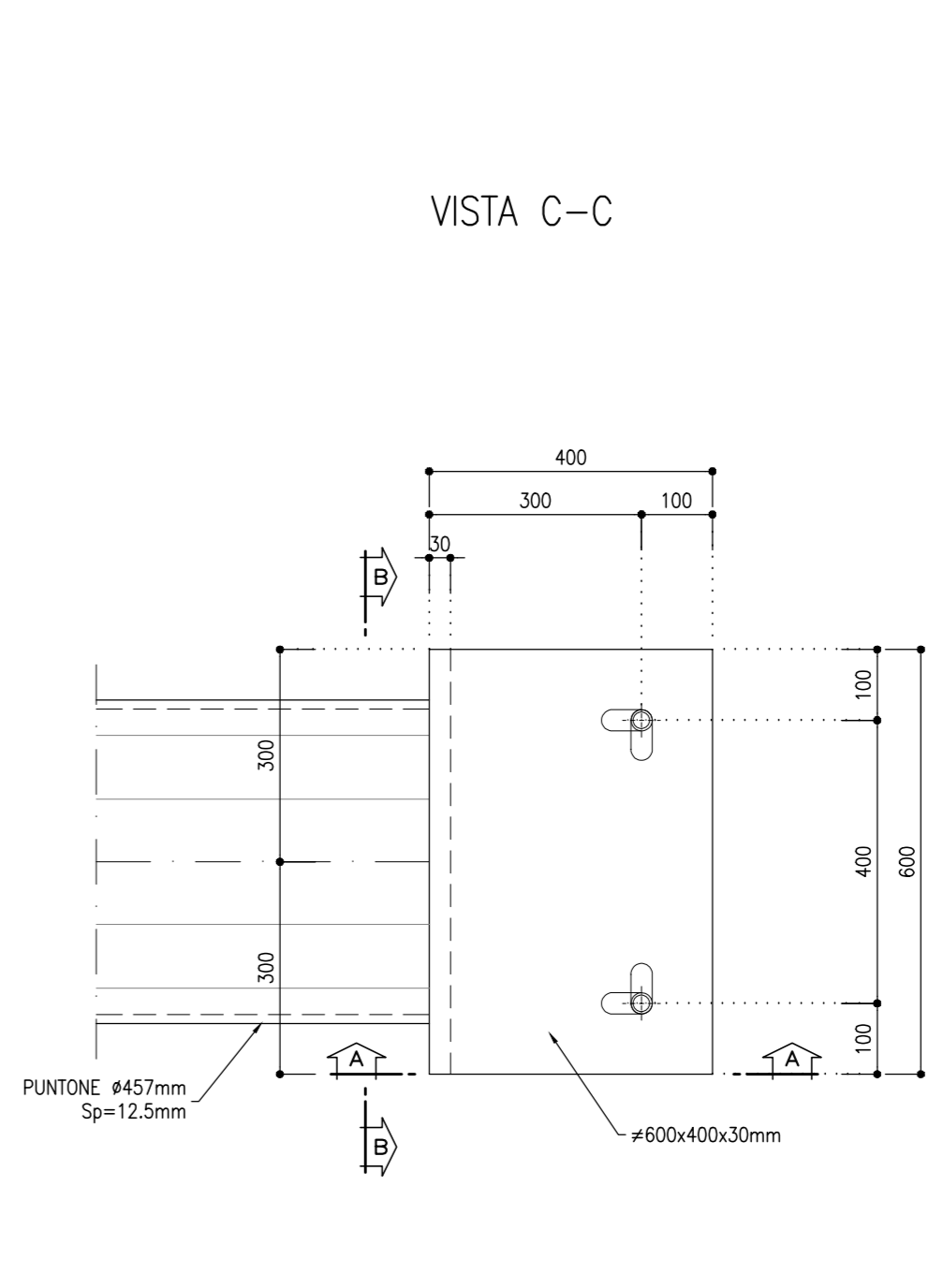
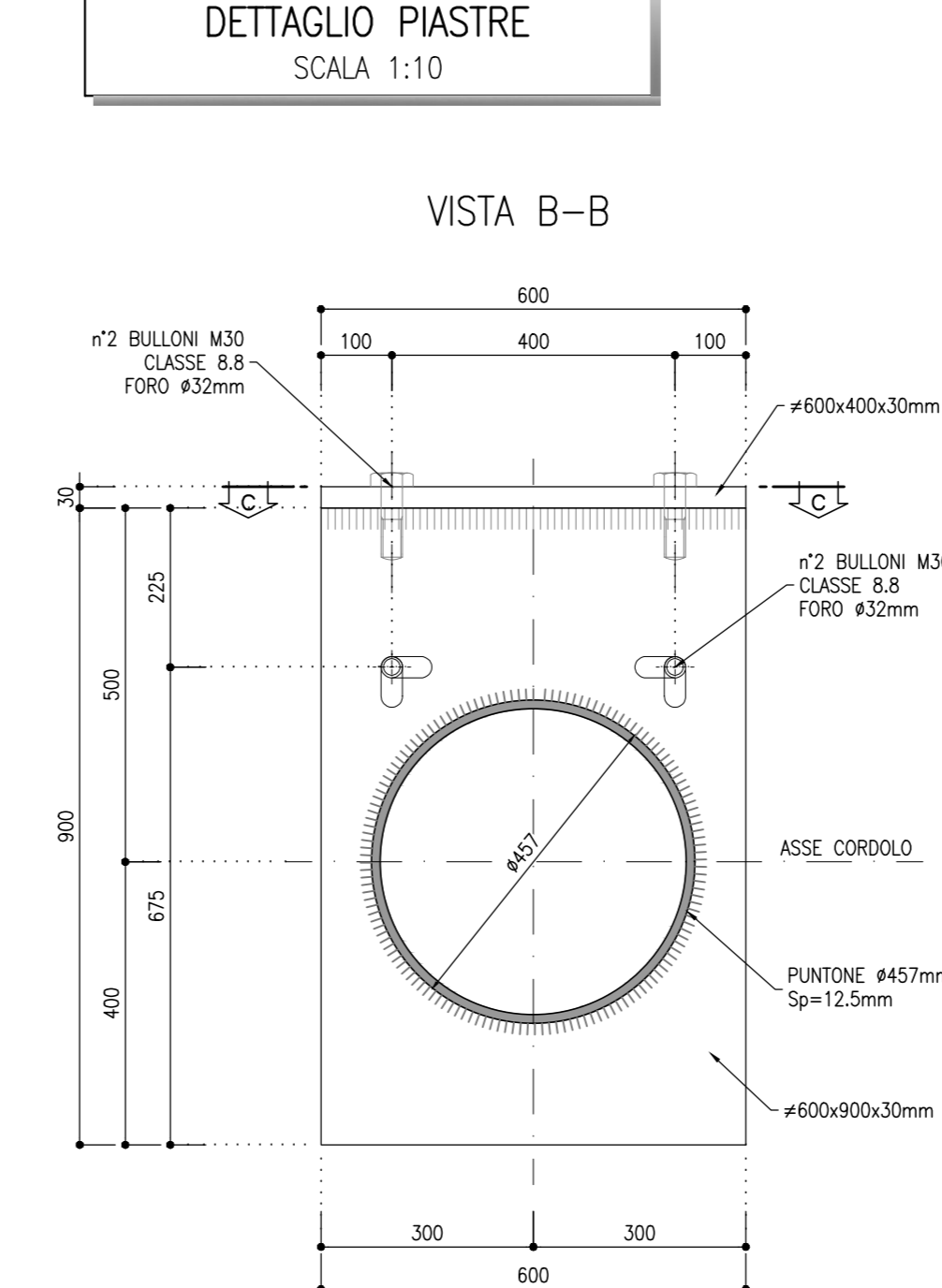
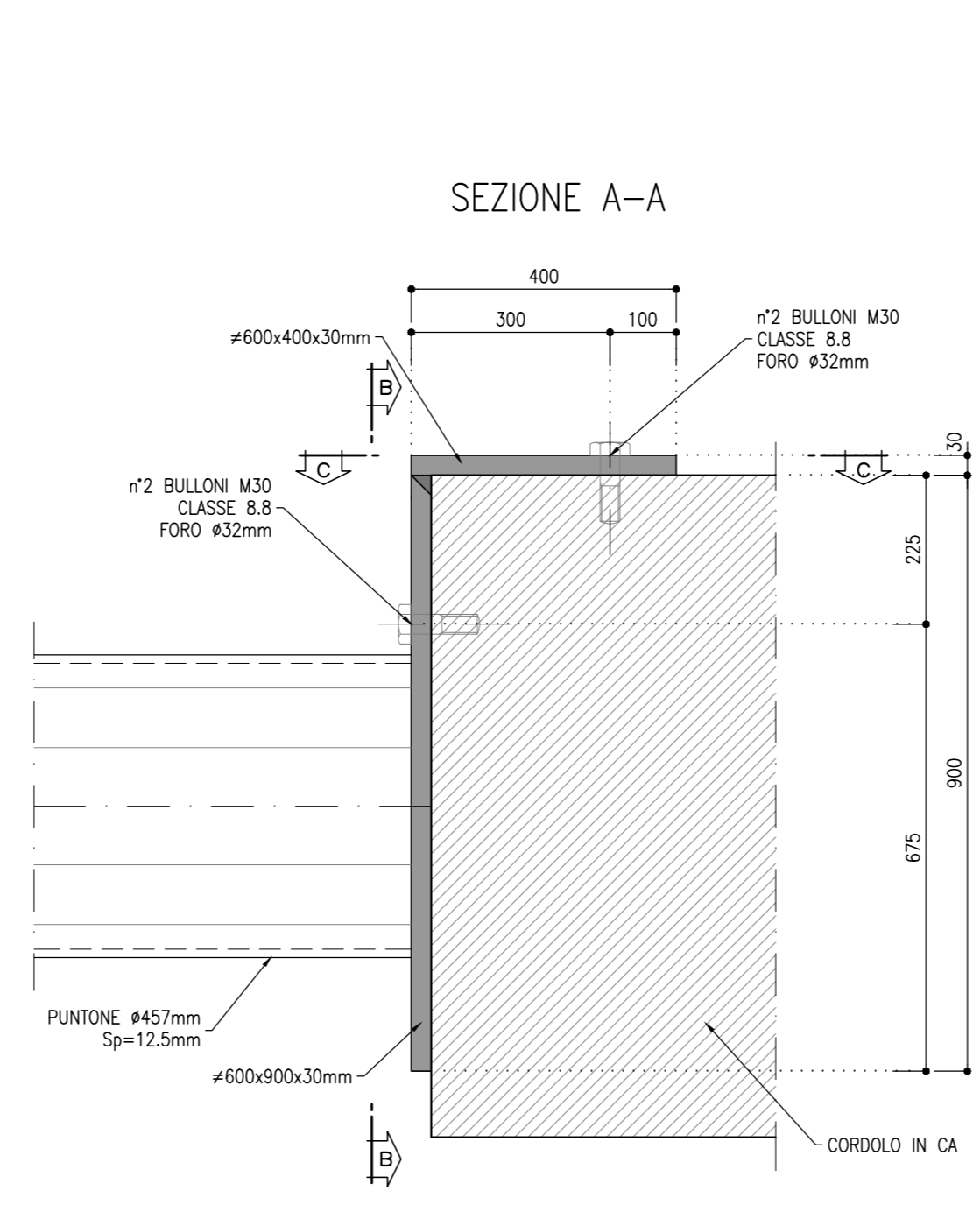


PUNTONI						
ELEMENTO	DIMENSIONI (mm)			QUANTITÀ	PESO UNITARIO (kg = 1/2 m)	PESO TOTALE (kg)
	B	H	L			
PROFILO #457	-	-	12	10740	1	1471.4
PIASTRA SUPERIORE	600	400	30	2	56.5	113.0
PIASTRA CAUZIONE PUNTONI	900	600	30	2	127.2	254.3
					TOTALE (kg)	1838.8
N.3 PUNTONI - PESO TOTALE (kg)						5516.3



NOTA (*):
I DUE PUNTONI TRA I 2 ORDINI DI PALI PIU' BASSI, POSSONO ESSERE RIMOSI DOPO L'ESECUZIONE DELLA SELLA

PROFILO IN ASSE TRACCIATO
SCALA 1:50

NOTA
(A) OPERA DA REALIZZARE IN PARTE A

NOTE GENERALI
- Tutte le misure dei particolari sono espresse in mm
- Tutti gli sviluppi indicati sono riferiti alla linea d'asse
- La carpenteria dei profili dovrà essere verificata in officina

RIFERIMENTI
- PER LE CARATTERISTICHE DEI MATERIALI, SI RIMANDA ALL'ELABORATO IBOU1BZZZPCN000001

COMMITTENTE: **RFI** RETE FERROVIARIA ITALIANA GRUPPO FERROVIE DELLO STATO ITALIANE

DIREZIONE LAVORI: **ITALFERR** GRUPPO FERROVIE DELLO STATO ITALIANE

APPALTATORE: **WORLD** **Impianti** **CONSORZIODOLOMITI**

PROGETTAZIONE: **SWS** **PINI** **GDP GEOMINI** **SISI** **Proteco** **INGENIERI** **DELLO** **STUDIO** **DI** **TRENTO** **DEL** **PROF.** **PAOLO** **GIUGINO** **ISCRIZIONE** **ALBO** **N°** **2216**

IL DIRETTORE DELLA PROGETTAZIONE: **Proteco**

PROGETTO ESECUTIVO
PROGETTAZIONE ESECUTIVA ED ESECUZIONE DEI LAVORI DI REALIZZAZIONE DEL LOTTO 1 DEL QUADRUPLICAMENTO DELLA LINEA FERROVIARIA FORTEZZA - VERONA TRATTA "FORTEZZA - PONTE GARDENA"

DISEGNO
08 - GALLERIE
M-FINESTRA FUNES E GALLERIA DI SFOLLAMENTO
Imbocco Finestra Funes
Fase provvisoria - Realizzazione Sella TBM - Dettagli puntone

APPALTATORE	IL DIRETTORE TECNICO	SCALA:
<i>[Signature]</i>	<i>[Signature]</i>	Varie

COMMESSA	LOTTO	FASE	ENTE	TIPO DOC.	OPERADISCIPLINA	PROGR.	REV.
I B O U	1 B	E	Z Z	B Z	G A 0 6 0 0	0 1 6	A

Rev.	Descrizione	Redatto	Data	Verificato	Data	Approvato	Data	Autorizzato Data
A	Emettere a regola d'arte e in scala	P. Sisti	13/03/2023	G. Sisti	14/03/2023	G. Sisti	14/03/2023	IL PROGETTISTA P. COTRIS