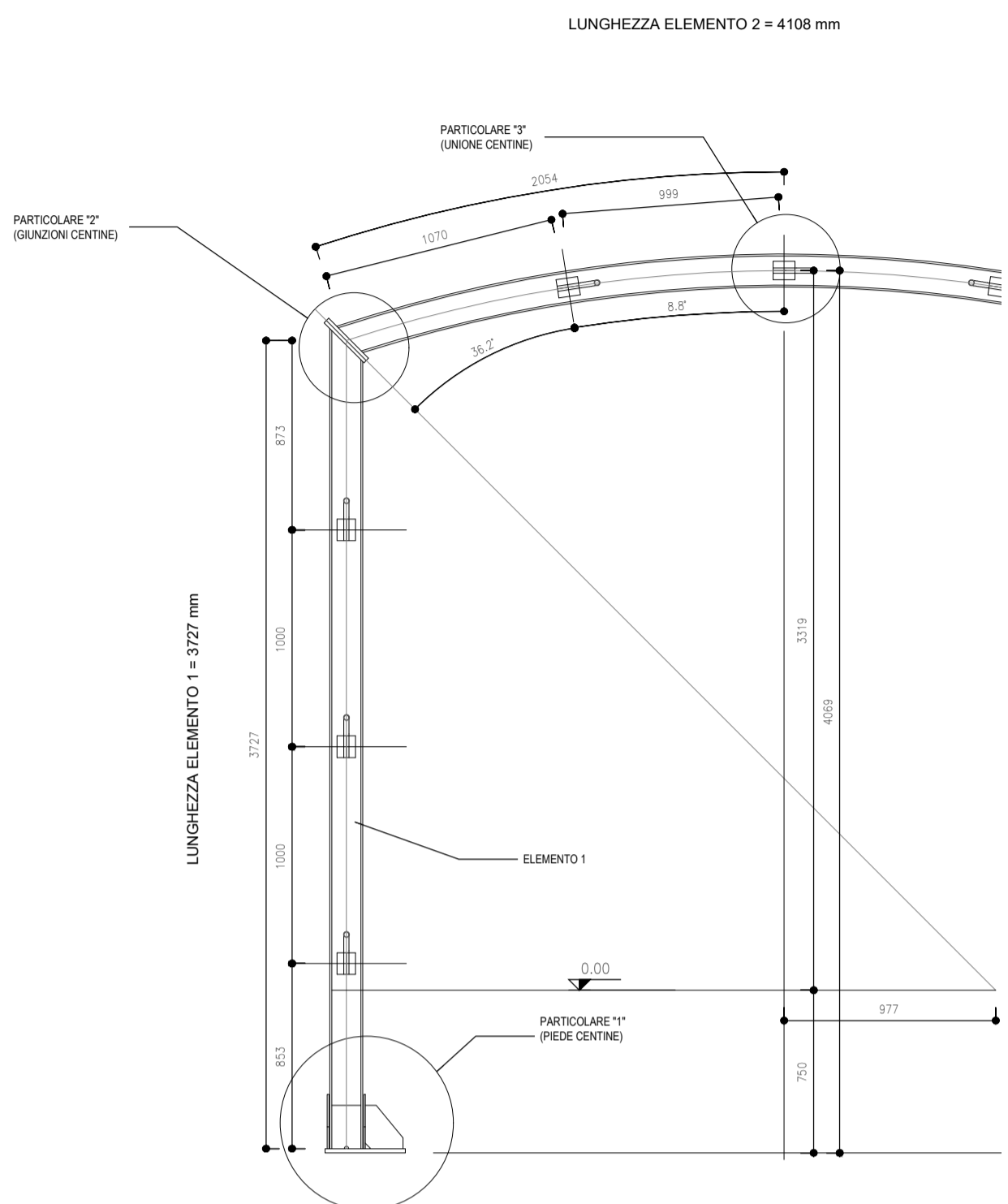
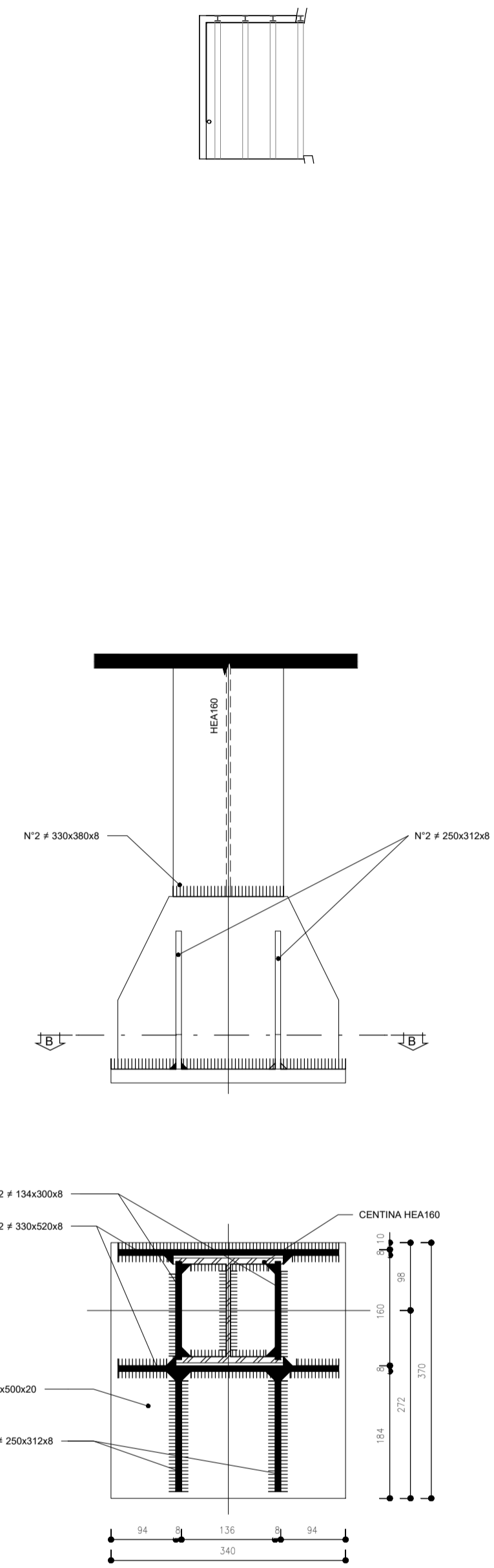


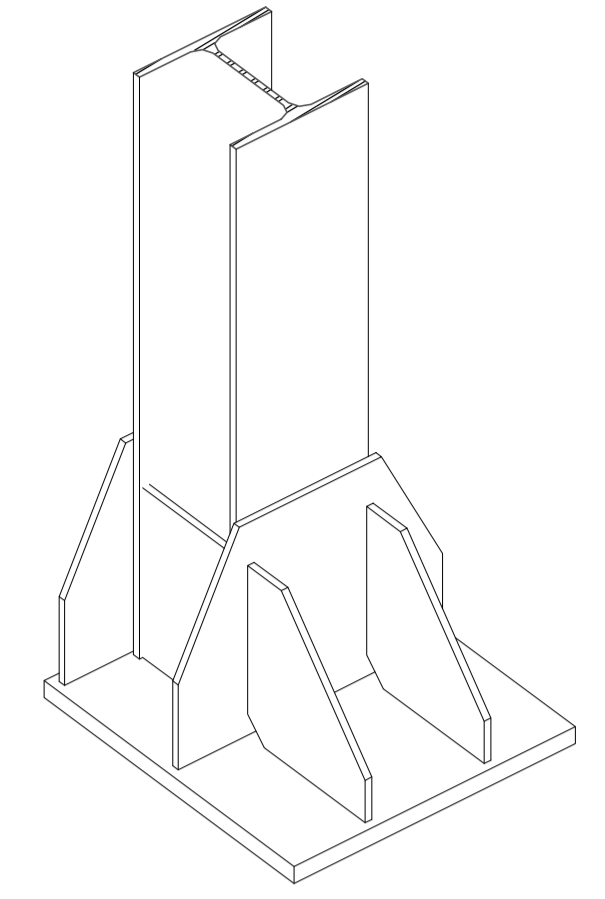
**CARPENTERIA METALLICA**  
SCALA 1 : 20  
HEA 160/1000



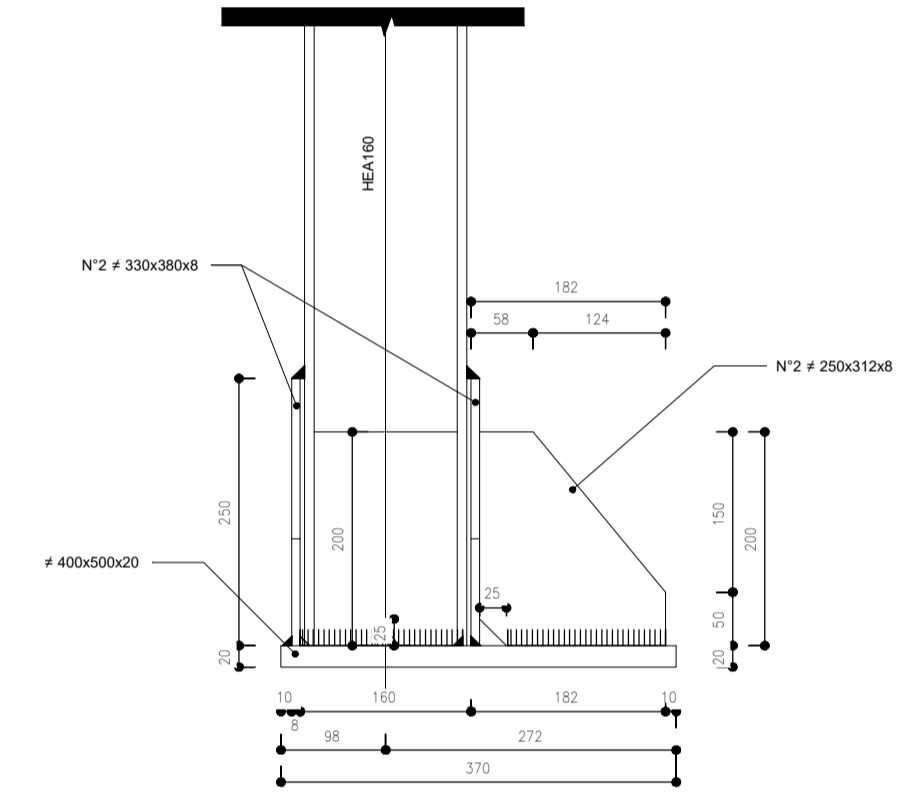
**SCHEMA CENTINE**  
SCALA 1 : 100  
PROFILO LONGITUDINALE



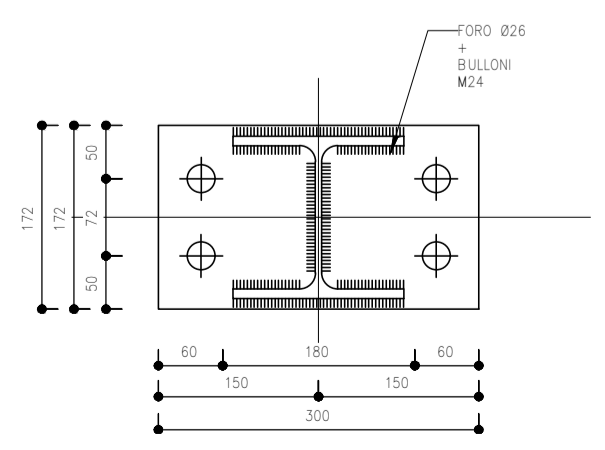
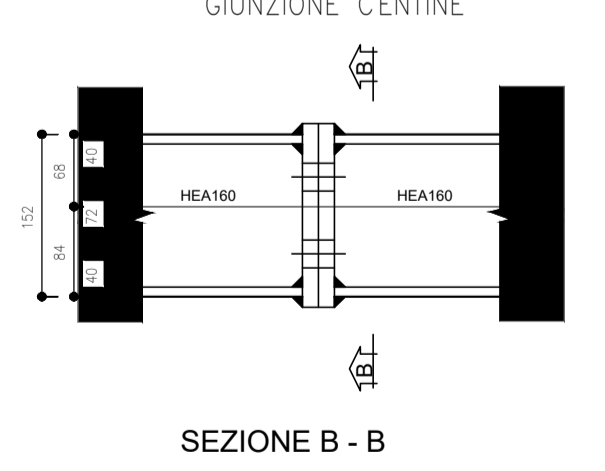
**3D PIEDE CENTINA**  
SCALA



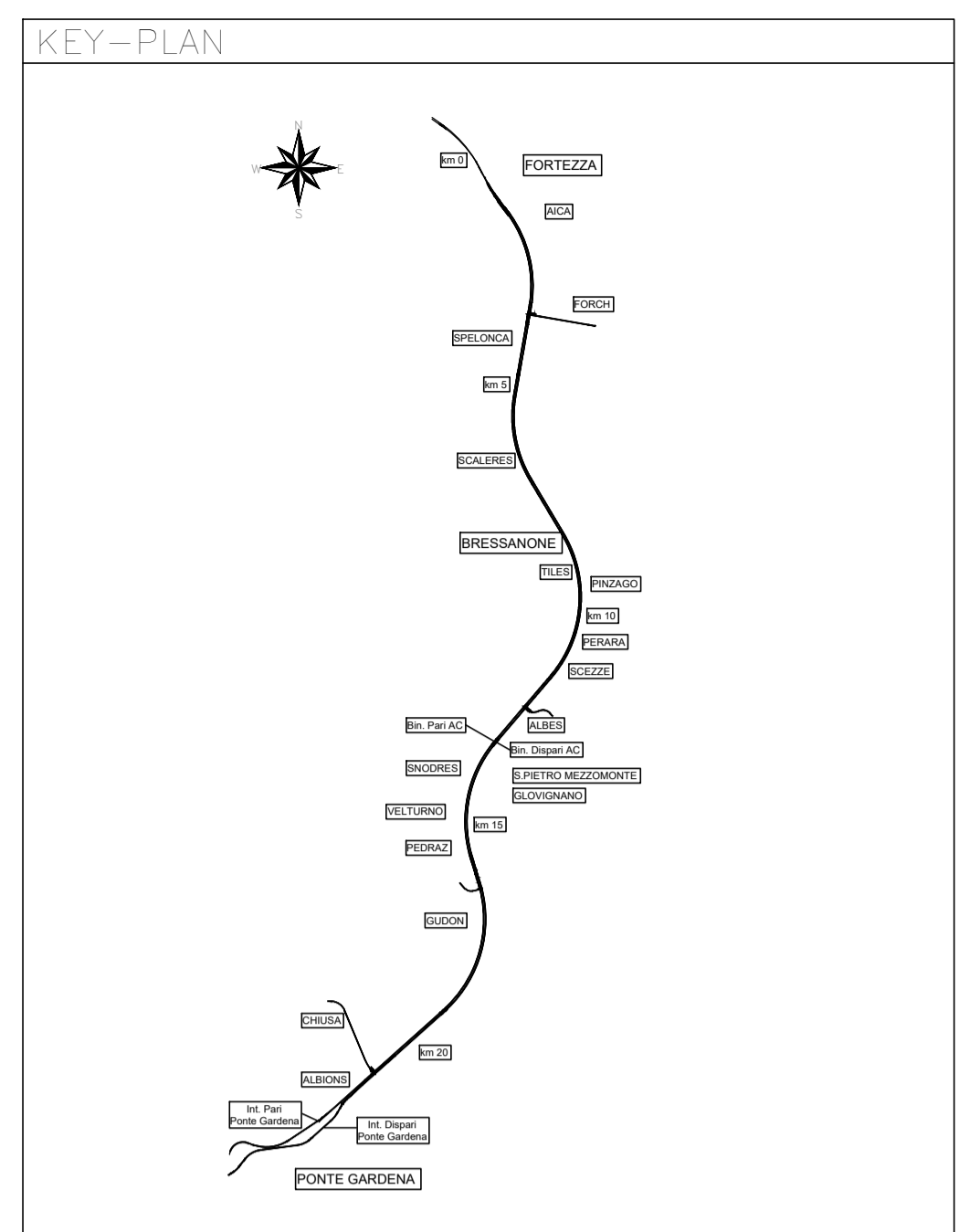
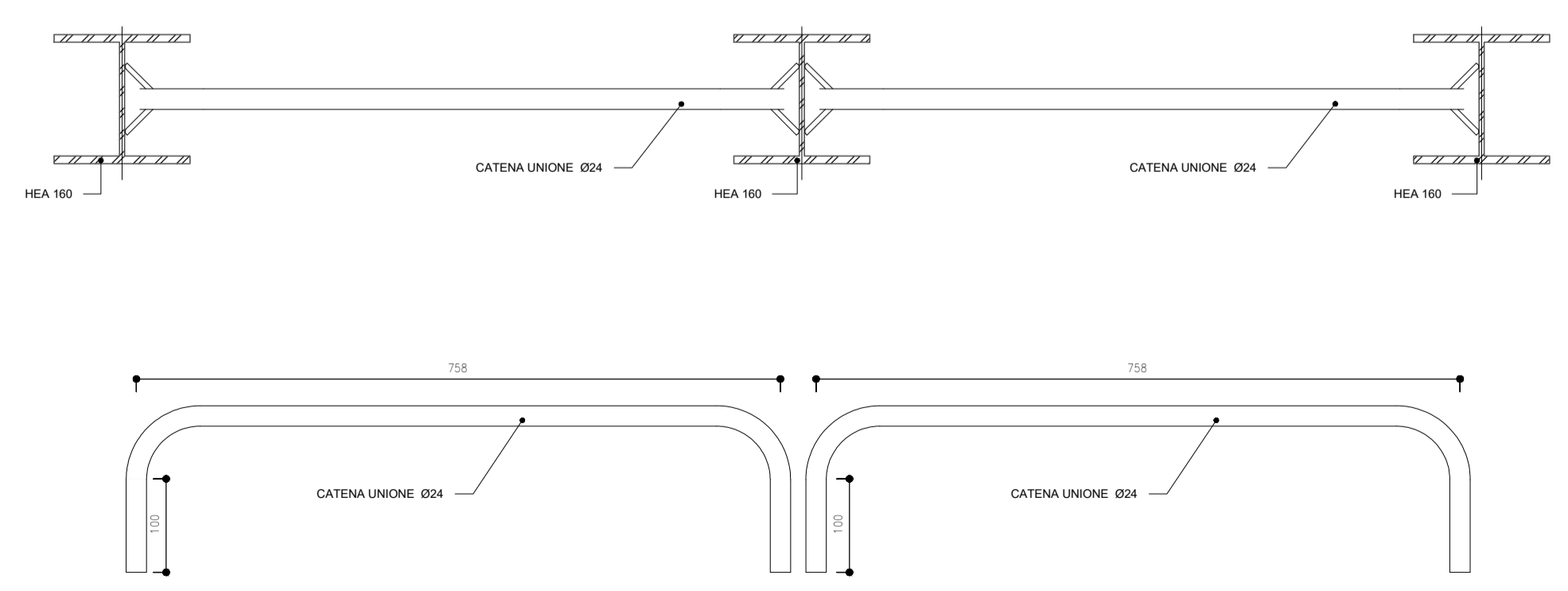
**PARTICOLARE 1**  
SCALA 1 : 5  
PIEDE CENTINE



**PARTICOLARE 2**  
SCALA 1 : 5  
GIUNZIONE CENTINE



**PARTICOLARE 3**  
SCALA 1 : 5  
UNIONE CENTINE



**NOTE**

1. EVENTUALI DIFFERENZE TRA LE MISURE DI QUOTE TOTALI E LA SOMMATORIA DELLE MISURE DI QUOTE PARZIALI SONO DOVUTE AD ARROTONDAMENTI AUTOMATICI.
2. PER LE TRATTE DI APPLICAZIONE DELLE SEZIONI TIPO SI RIMANDA AGLI ELABORATI DI PROFILO GEOTECNICO.
3. PER LE CARATTERISTICHE DEI MATERIALI, SI RIMANDA ALL'ELABORATO IB0U1BEZZSPGN00000001B.

**LEGENDA**

|        |                   |
|--------|-------------------|
| - P.C. | PIANO DEI CENTRI  |
| - Q.P. | QUOTA DI PROGETTO |
| - P.S. | PIANO DI SCAVO    |



**COMMITTENTE:** RFI - Rete Ferroviaria Italiana - Gruppo Ferrovie dello Stato Italiane

**DIREZIONE LAVORI:** ITALFERR - Gruppo Ferrovie dello Stato Italiane

**APPALTATORE:** webuild - Consorzio Dolomiti

**PROGETTAZIONE:** MANDATARIA: SWS; MANDANTI: PINI, GDP GEOMIN, SIS, etc.

**PROGETTO ESECUTIVO**

PROGETTAZIONE ESECUTIVA ED ESECUZIONE DEI LAVORI DI REALIZZAZIONE DEL LOTTO 1 DEL QUADRUPPLICAMENTO DELLA LINEA FERROVIARIA FORTEZZA - VERONA TRATTA "FORTEZZA - PONTE GARDENA"

08 - GALLERIE  
C-GALLERIE NATURALI DI LINEA E DI INTERCONNESSIONE  
Nicchie Tipo B  
Carpenteria centina

| APPALTATORE | IL DIRETTORE TECNICO                  | SCALA:     |            |            |                  |            |                  |
|-------------|---------------------------------------|------------|------------|------------|------------------|------------|------------------|
|             |                                       | Varie      |            |            |                  |            |                  |
| COMMESSA    | LOTTO                                 | FASE       | ENTE       | TIPO DOC.  | OPER./DISCIPLINA | PROGR.     | REV.             |
| IB0U        | 1B                                    | E          | ZZ         | BZ         | GN0000           | 019        | B                |
| Rev.        | Descrizione                           | Redatto    | Verificato | Data       | Approvato        | Data       | AutORIZZATO DATA |
| A           | EMMISSIONE                            | M. Ripacci | A. Valente | 17/01/2022 | D. Bubbico       | 18/01/2022 | 18/01/2022       |
| B           | Emissione per riduzione straordinaria | L. Gobbi   | A. Valente | 18/01/2022 | D. Bubbico       | 20/01/2022 | 20/01/2022       |

File: IB0U1BEZZBZGN0000019B.dwg