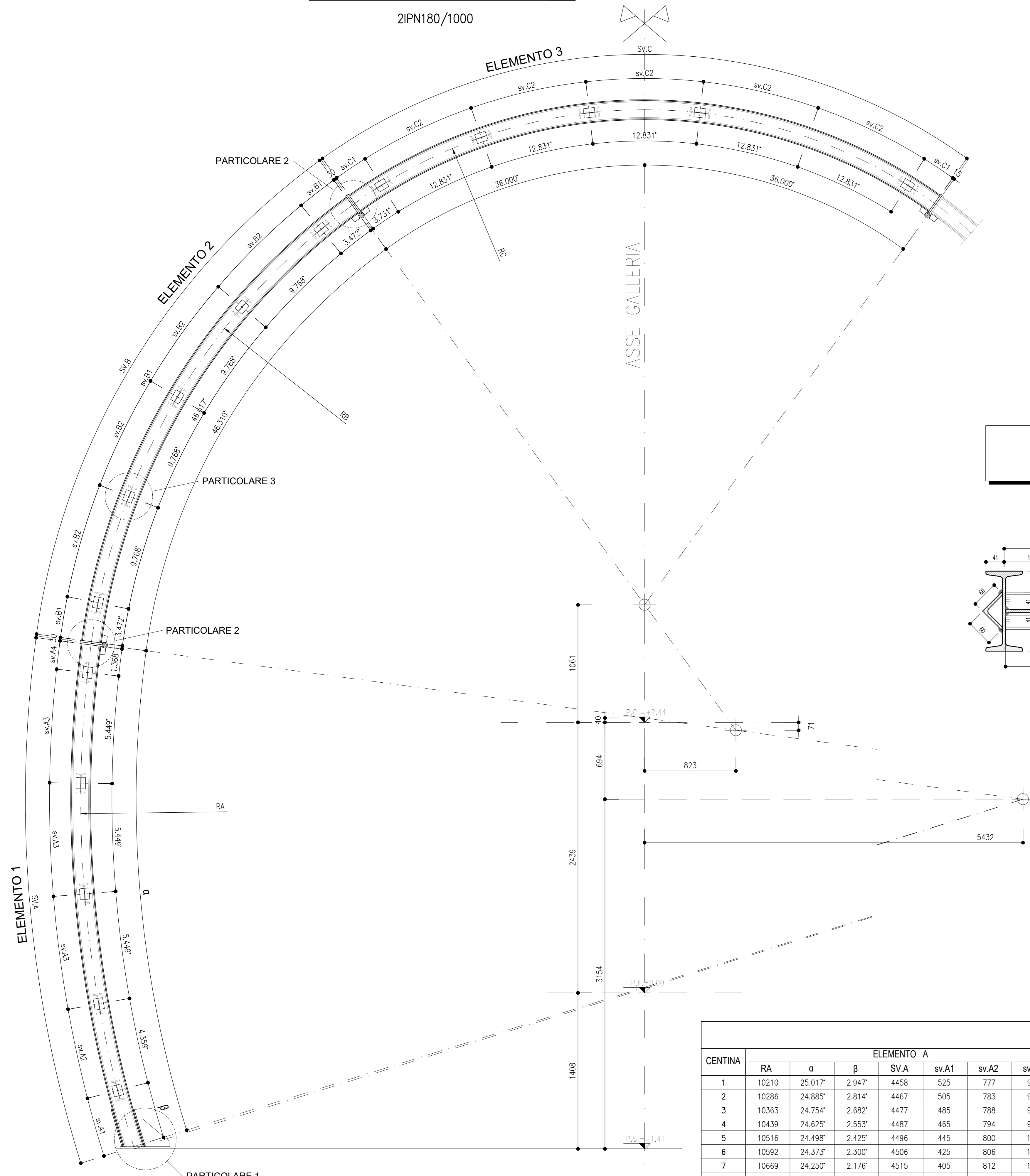


CARPENTERIA METALLICA

SCALA 1 : 20

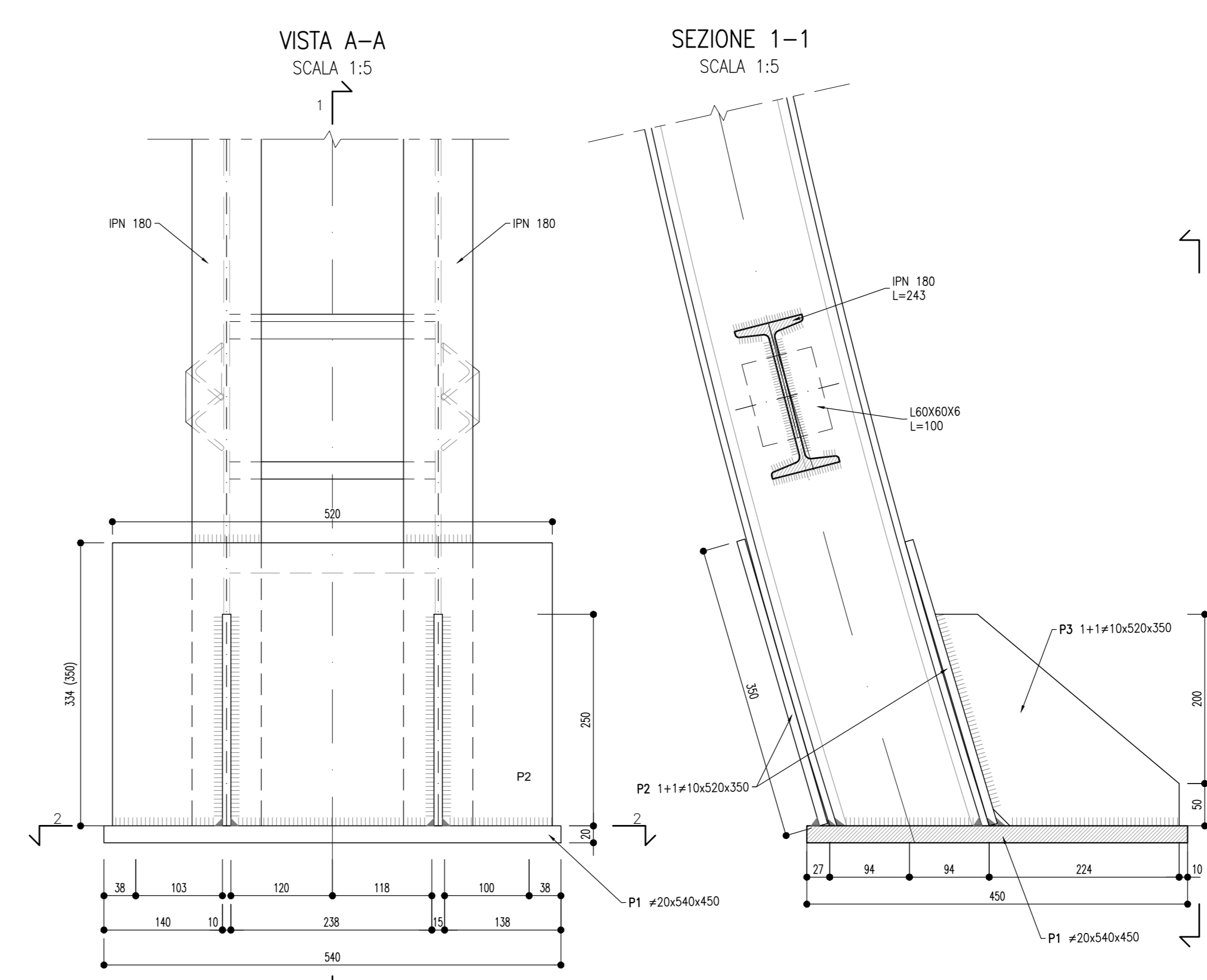
2IPN180/1000



PARTICOLARE 1

SCALA 1 : 5

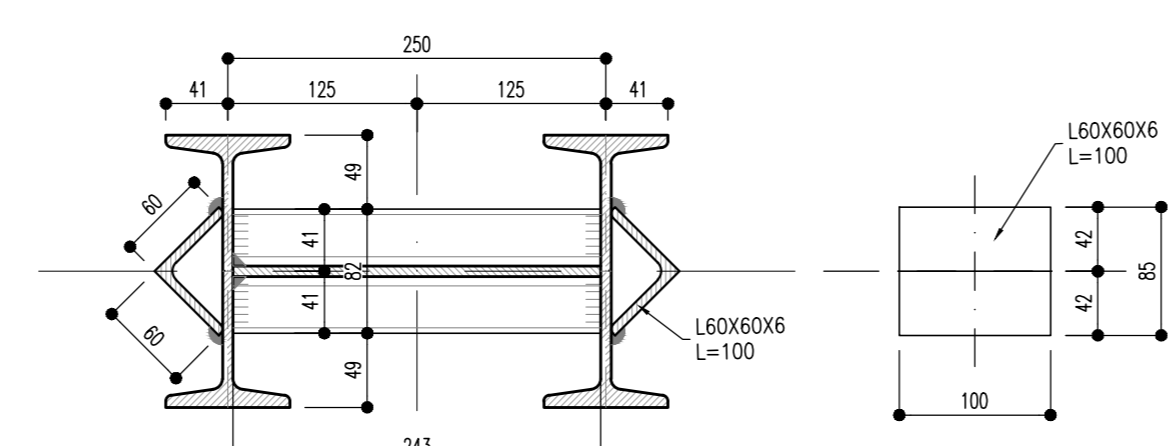
PIEDE CENTINE



PARTICOLARE 3

SCALA 1 : 5

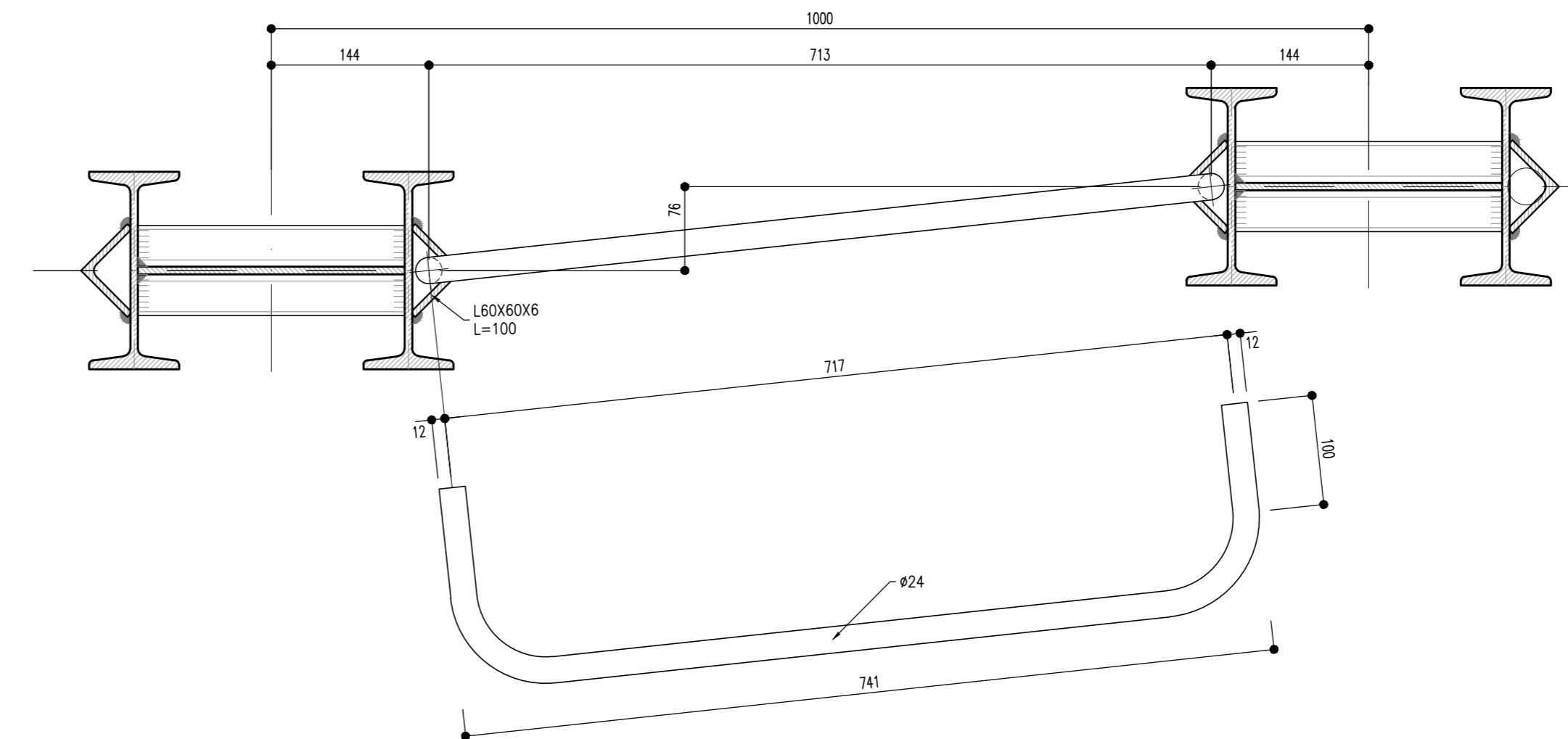
CALASTRELLI E ANGOLARI



PARTICOLARE 3

SCALA 1 : 5

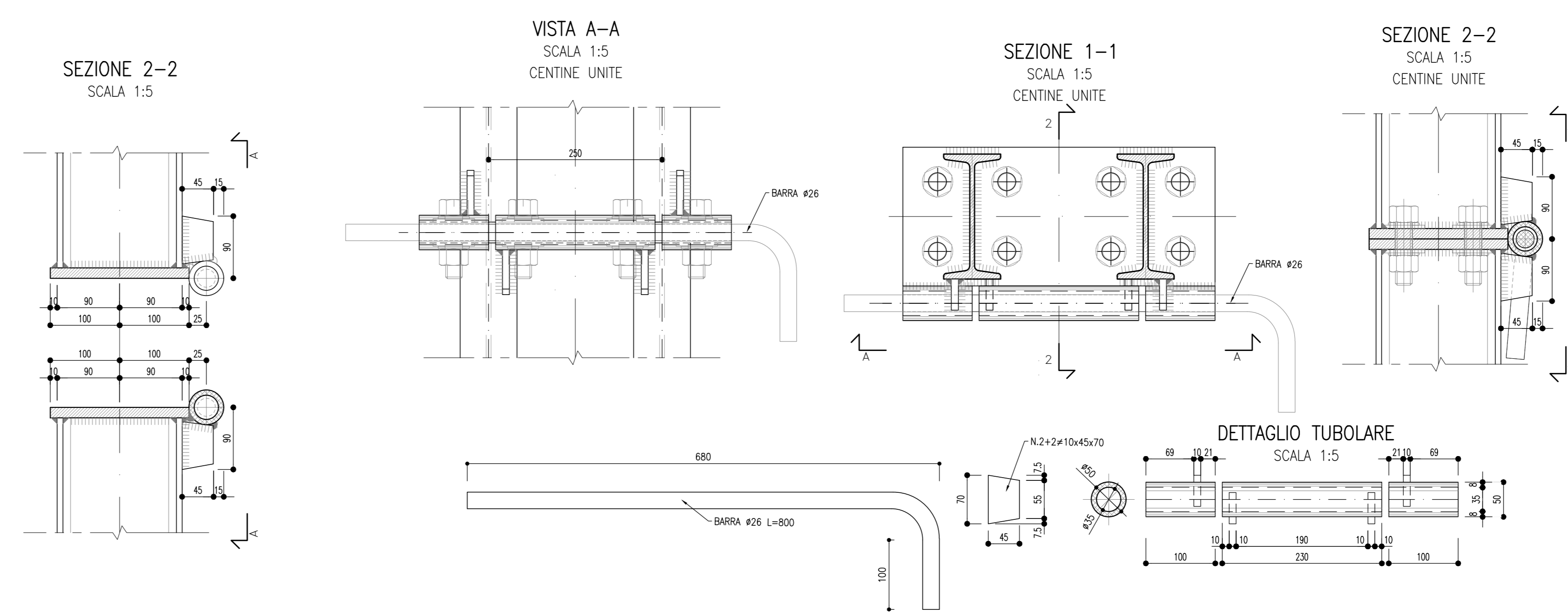
CATENE UNIONE CENTINE



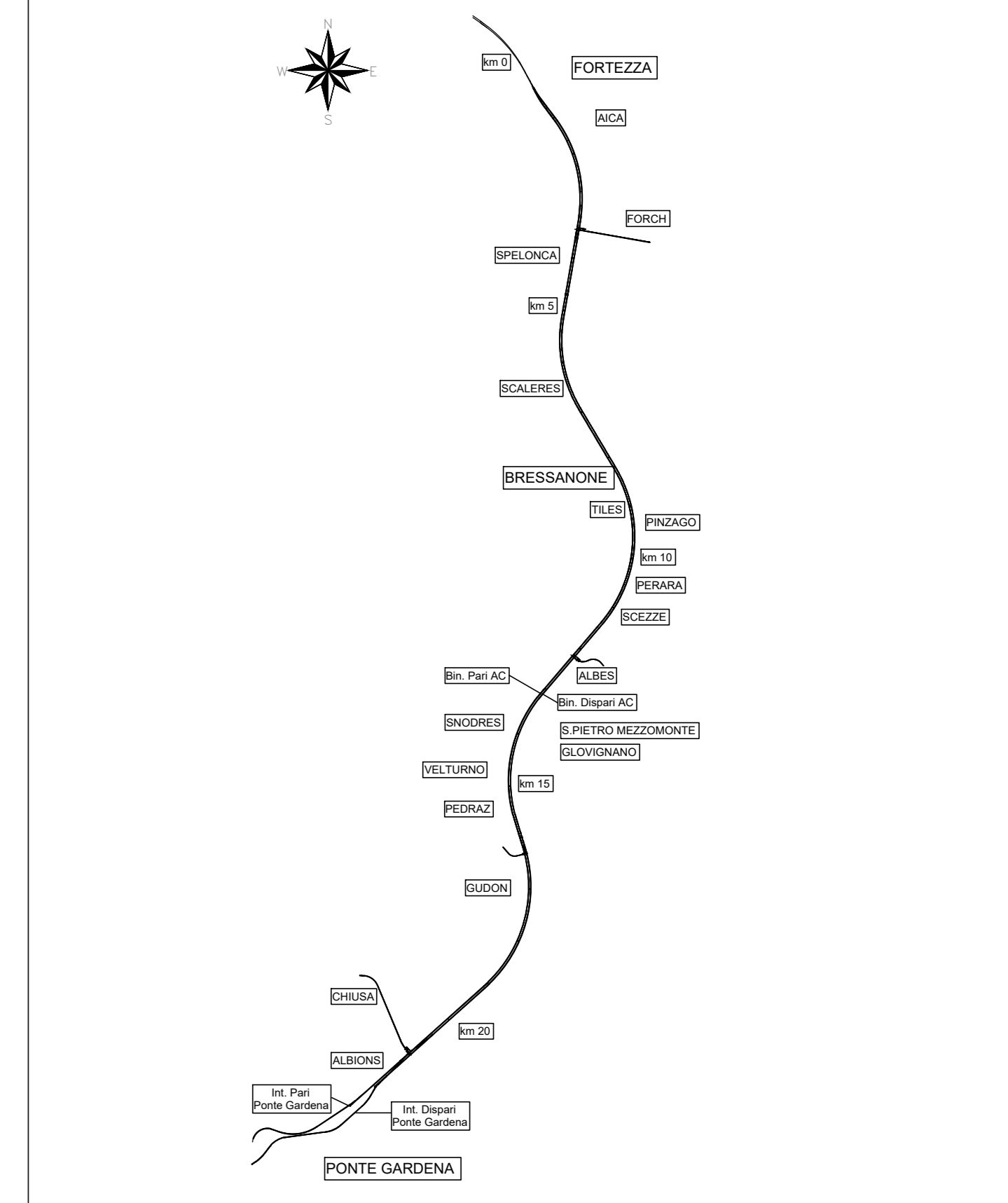
PARTICOLARE 2

SCALA 1 : 5

CERNIERA GIUNZIONE CENTINE

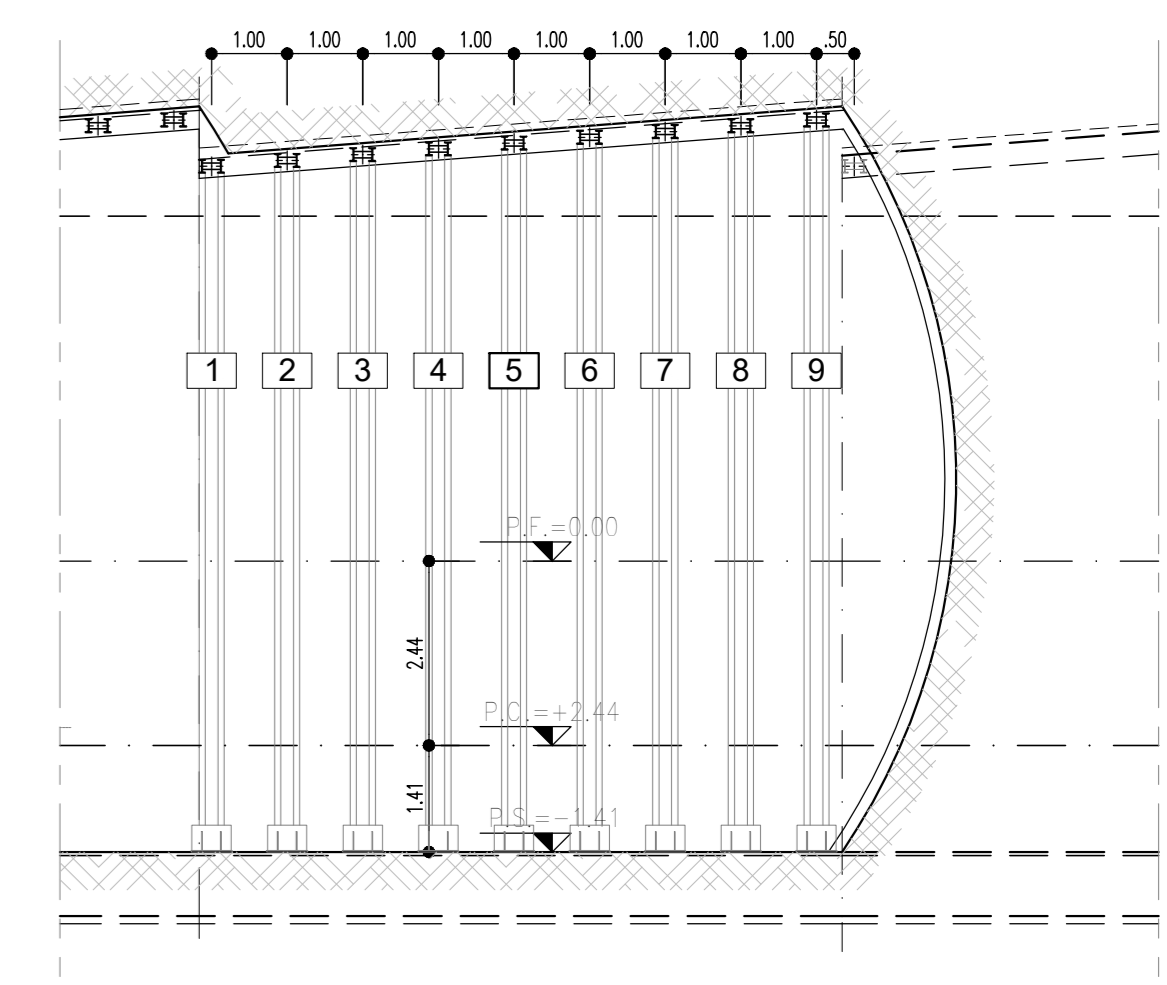


KEY-PLAN



PROFILO LONGITUDINALE

SCALA 1 : 100



NOTE

- PER LE TRATTE DI APPLICAZIONE DELLE SEZIONI TIPO SI RIMANDA AGLI ELABORATI DI PROFILO GEOTECNICO.
- PER LA DEFINIZIONE DEI CAMPI DI APPLICAZIONE, VALORI DI SOGLIA E VARIABILITÀ DEI SISTEMI SI RIMANDA AL DOCUMENTO "LINEE GUIDA PER L'APPLICAZIONE DELLE SEZIONI TIPO".
- PER LE CARATTERISTICHE DEI MATERIALI, SI RIMANDA ALL'ELABORATO IBOU1BEZZP0N000001B.
- EVENTUALI DIFFERENZE TRA LE MISURE DI QUOTE TOTALI E LA SOMMATORIA DELLE MISURE DI QUOTE PARZIALI SONO DOVUTE AD ARROTONDAMENTI AUTOMATICI.
- IL VOLUME OGGETTO DI COMPUTO È IL "VOLUME TEORICO".

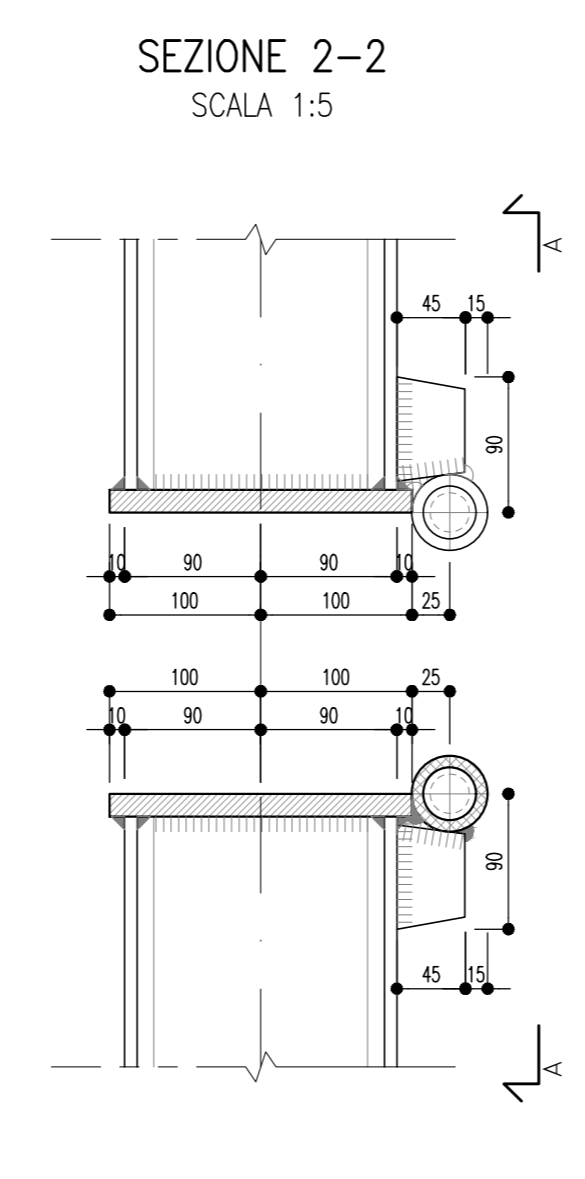
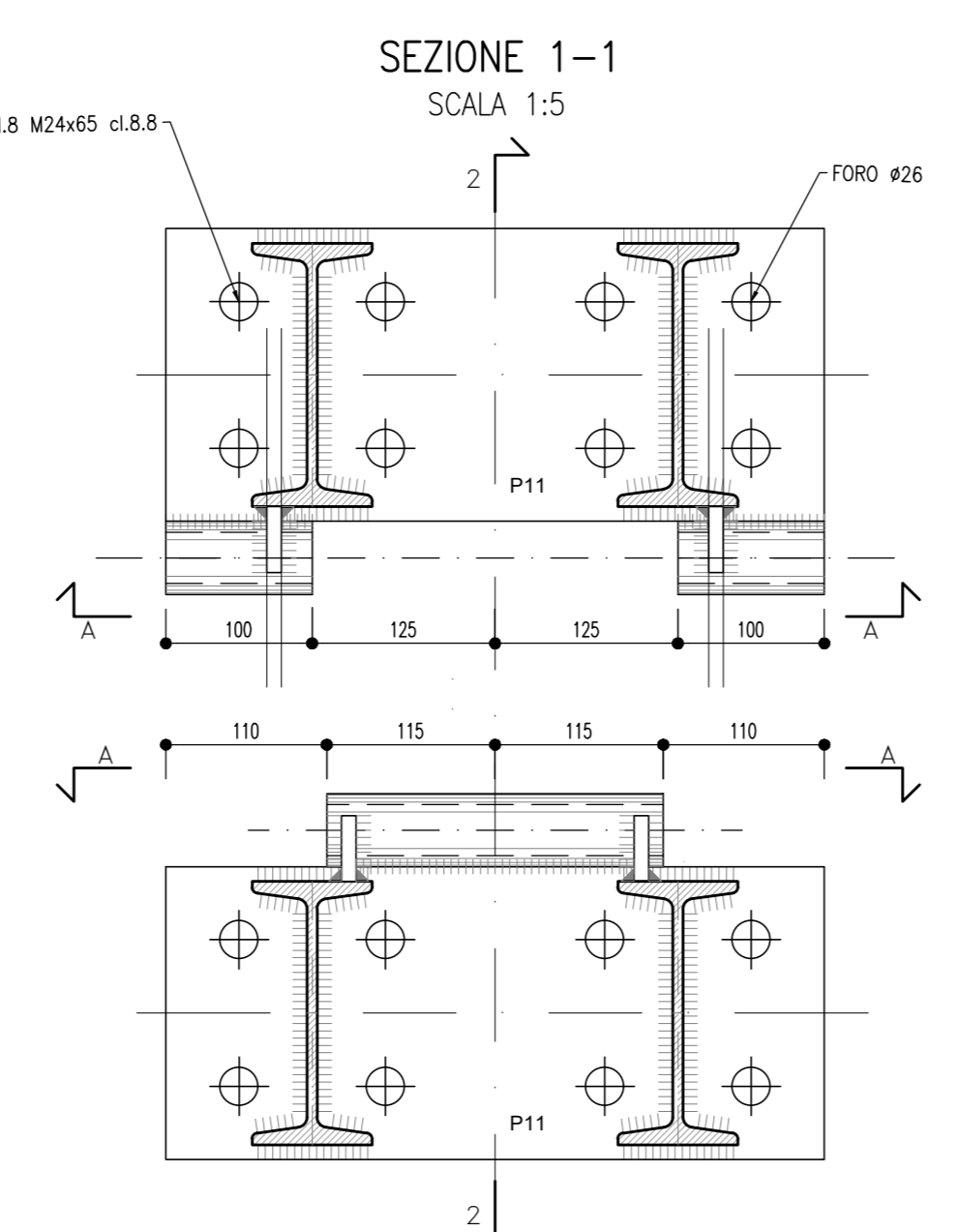
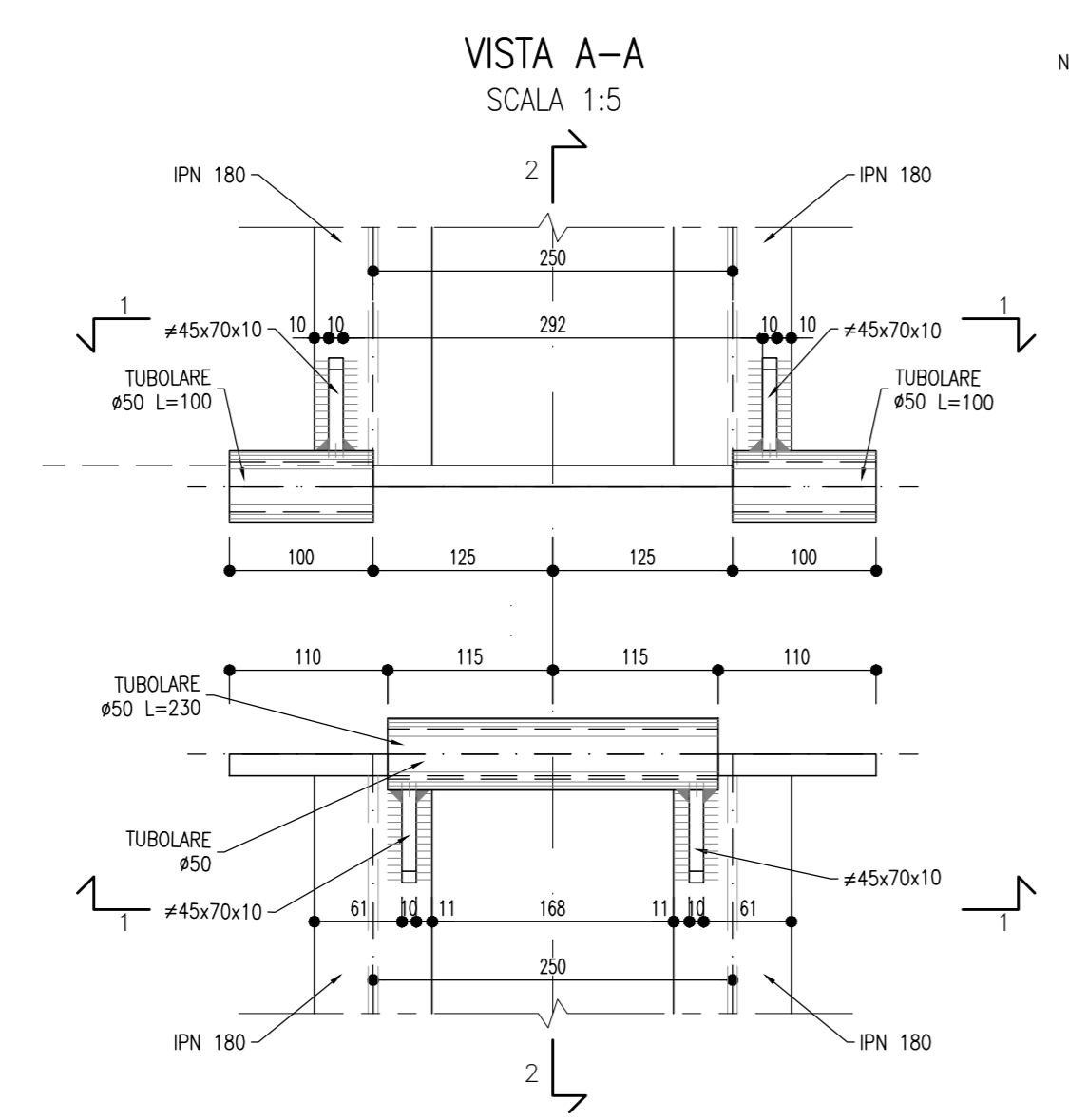
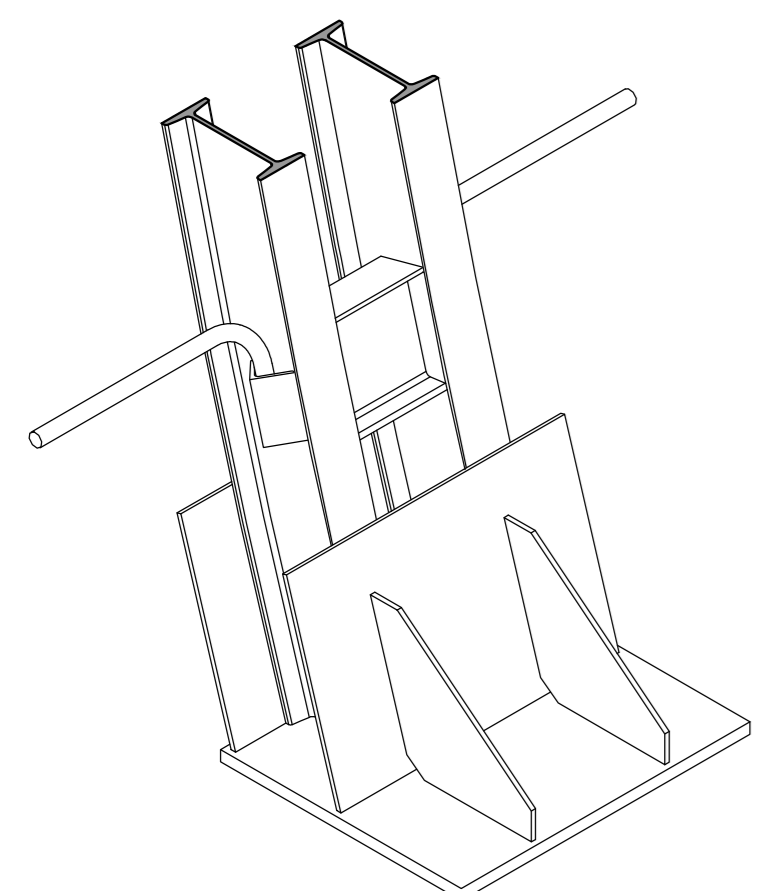
LEGENDA

- P.C. = PIANO DEI CENTRI - P.S. = PIANO DI SCAVO - Q.P. = QUOTA DI PROGETTO



CENTINA	CENTINA 2 IPN 180															
	RA	g	β	ELEMENTO A				ELEMENTO B				ELEMENTO C				
				sv.A1	sv.A2	sv.A3	sv.A4	RB	sv.B	sv.B1	sv.B2	RC	sv.C	sv.1C	sv.2C	
1	10210	25.017	2.947	4458	525	777	971	259	5560	4464	375	948	4160	5197	270	932
2	10296	24.885	2.814	4467	505	783	978	257	5636	4526	370	961	4236	5293	275	949
3	10363	24.754	2.682	4477	485	788	985	255	5713	4587	365	974	4313	5389	280	966
4	10439	24.623	2.553	4487	465	794	993	253	5789	4649	360	987	4399	5486	286	983
5	10516	24.492	2.425	4496	445	800	1000	251	5866	4711	355	1000	4466	5581	291	1000
6	10592	24.373	2.300	4506	425	806	1007	249	5942	4773	351	1013	4542	5678	296	1017
7	10669	24.257	2.176	4515	405	812	1015	247	6019	4835	346	1026	4619	5774	301	1034
8	10745	24.129	2.054	4525	385	817	1022	245	6095	4896	341	1039	4695	5870	307	1051
9	10822	24.009	1.934	4535	365	823	1029	243	6171	4958	336	1052	4771	5966	312	1068

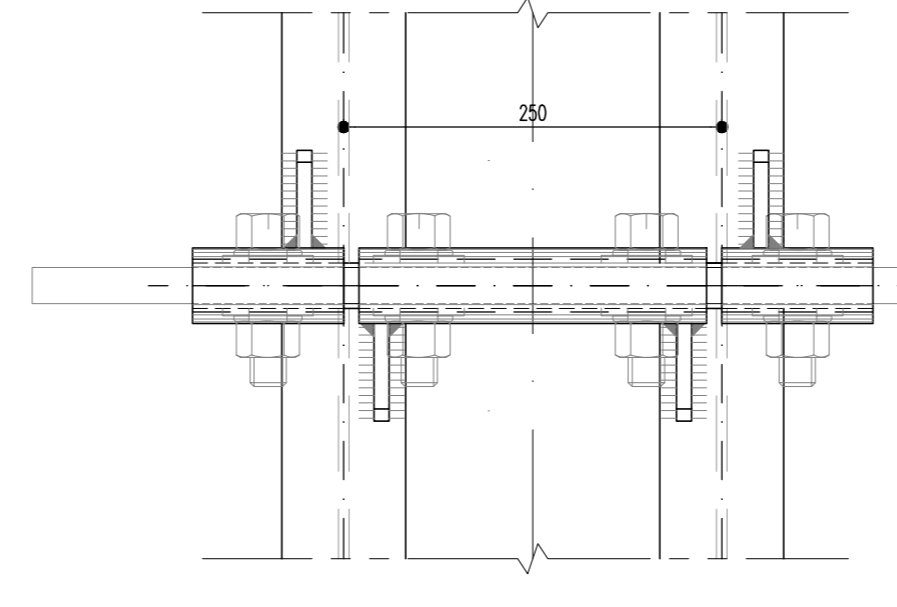
VISTA 3D PIEDE CENTINA



VISTA A-A

SCALA 1:5

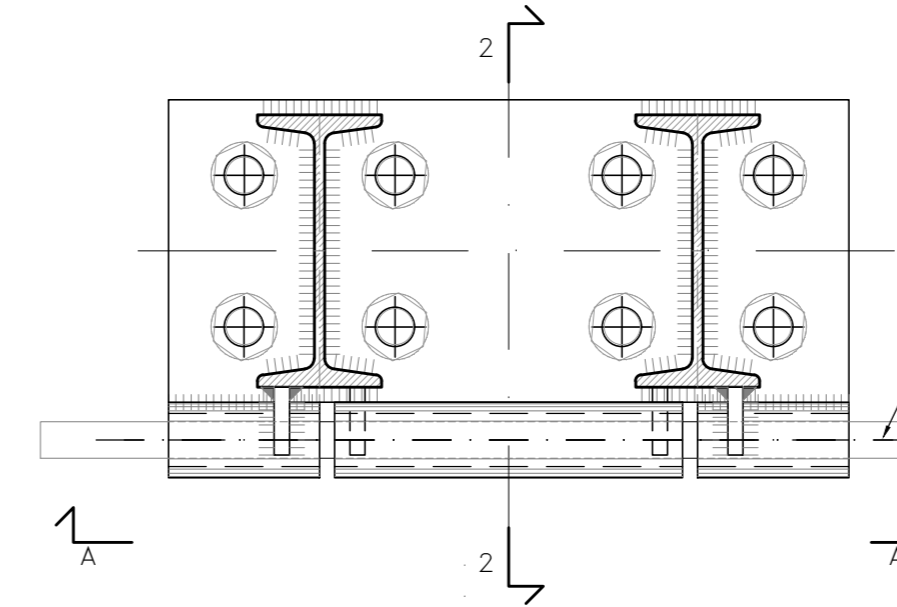
CENTINE UNITE



SEZIONE 1-1

SCALA 1:5

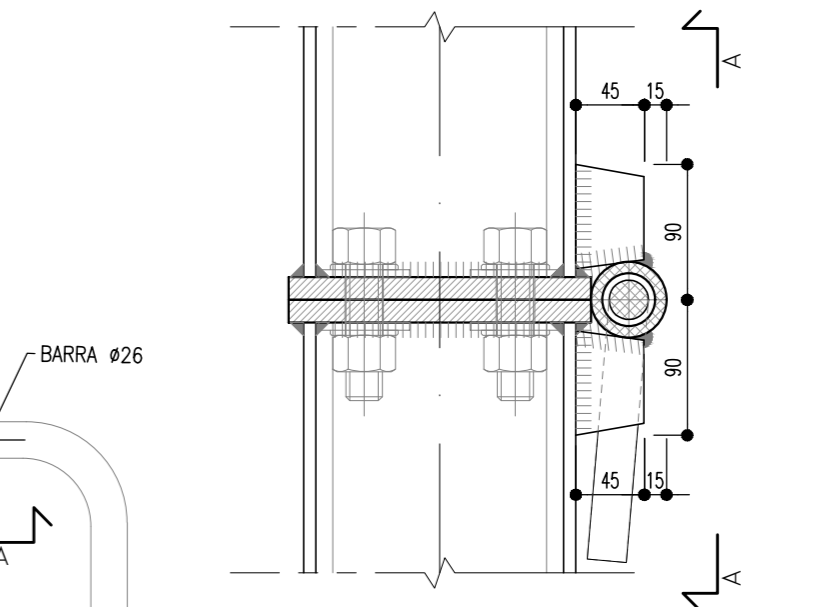
CENTINE UNITE



SEZIONE 2-2

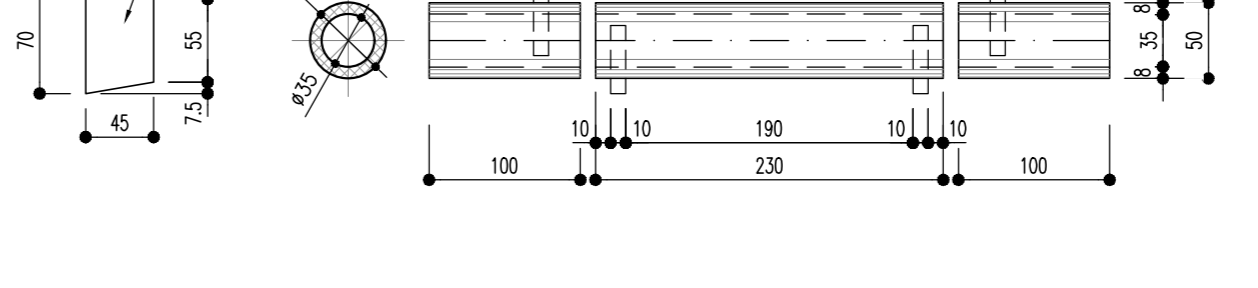
SCALA 1:5

CENTINE UNITE



DETTAGLIO TUBOLARE

SCALA 1:5



COMMITTENTE: **RFI** RETE FERROVIARIA ITALIANA GRUPPO FERROVIE DELLO STATO ITALIANE

DIREZIONE LAVORI: **ITALFERR** GRUPPO FERROVIE DELLO STATO ITALIANE

APPALTATORE: **WSP** CONSORZIO DOLOMITI

PROGETTAZIONE: **SWS**

MANDATARIA: **PINI**

MANDANTI: **GDP GEOMIN**, **SISI**

IL DIRETTORE DELLA PROGETTAZIONE: **GIUDICE SCAVO INGEGNERE**

PROGETTO ESECUTIVO

PROGETTAZIONE ESECUTIVA ED ESECUZIONE DEI LAVORI DI REALIZZAZIONE DEL LOTTO 1 DEL QUADRUPPLICAMENTO DELLA LINEA FERROVIARIA FORTEZZA - VERONA TRATTA "FORTEZZA - PONTE GARDENA"

DISEGNO: **O8 - GALLERIE**

C-GALLERIE NATURALI DI LINEA E DI INTERCONNESSIONE Galleria Gardena - Sezione tipo B1 Carpenteria centina

APPALTATORE: **IL DIRETTORE TECNICO**

SCALA: Come Indicato

Rev.	Descrizione	Redatto	Data	Verificato	Data	Approvato	Data	Autografo Data
A	MISSIONE	M. Inganni	17/01/2022	A. Valente	18/01/2022	D. Buttafoco	18/01/2022	
B	Emissione per indicazione	L. Giudice	18/07/2022	A. Valente	18/07/2022	D. Buttafoco	20/07/2022	
C	Emissione a seguito di	S. Carta	25/02/2023	P. Fontana	26/02/2023	D. Buttafoco	27/02/2023	

File: IBOU1BEZZBZGN000008BC.dwg