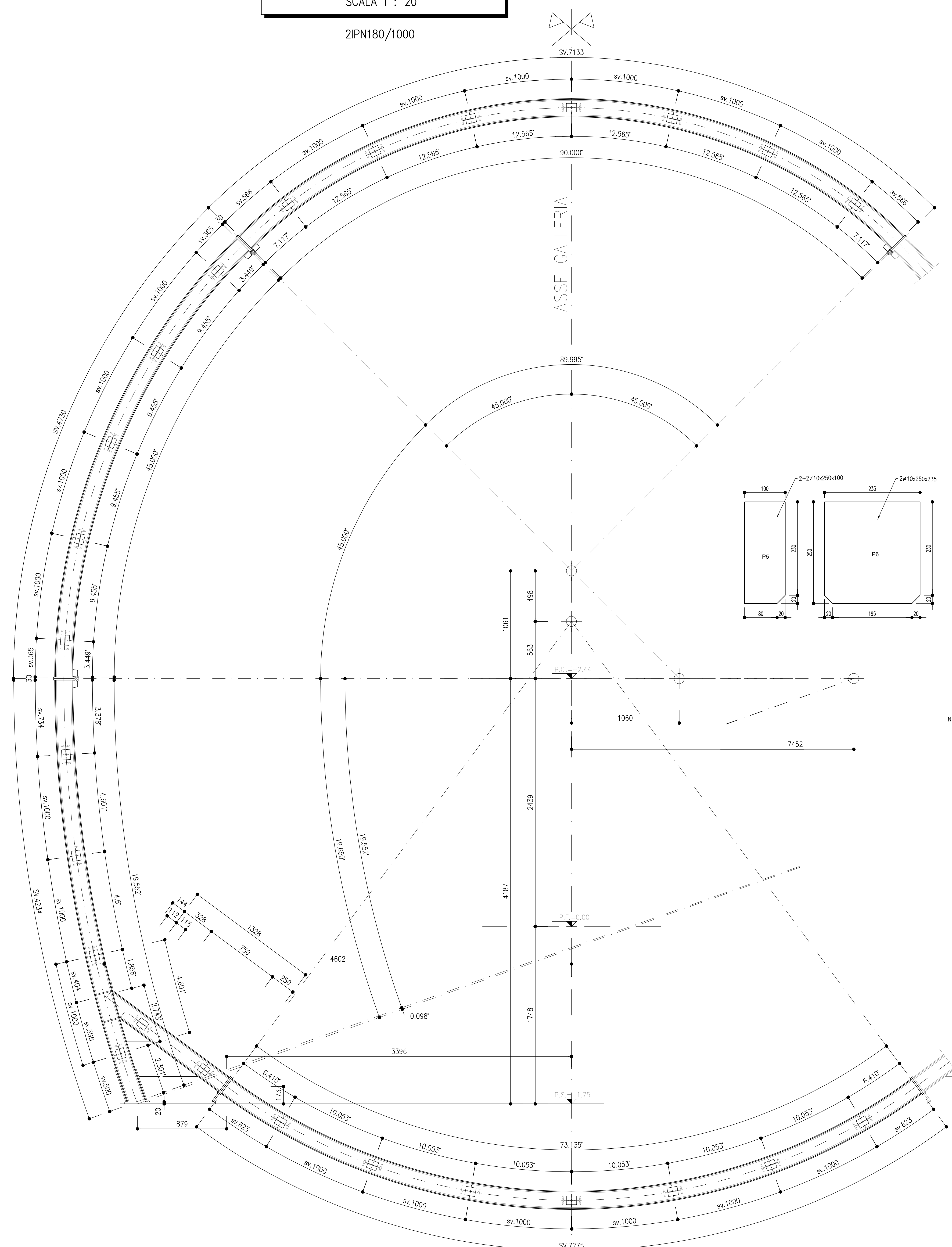
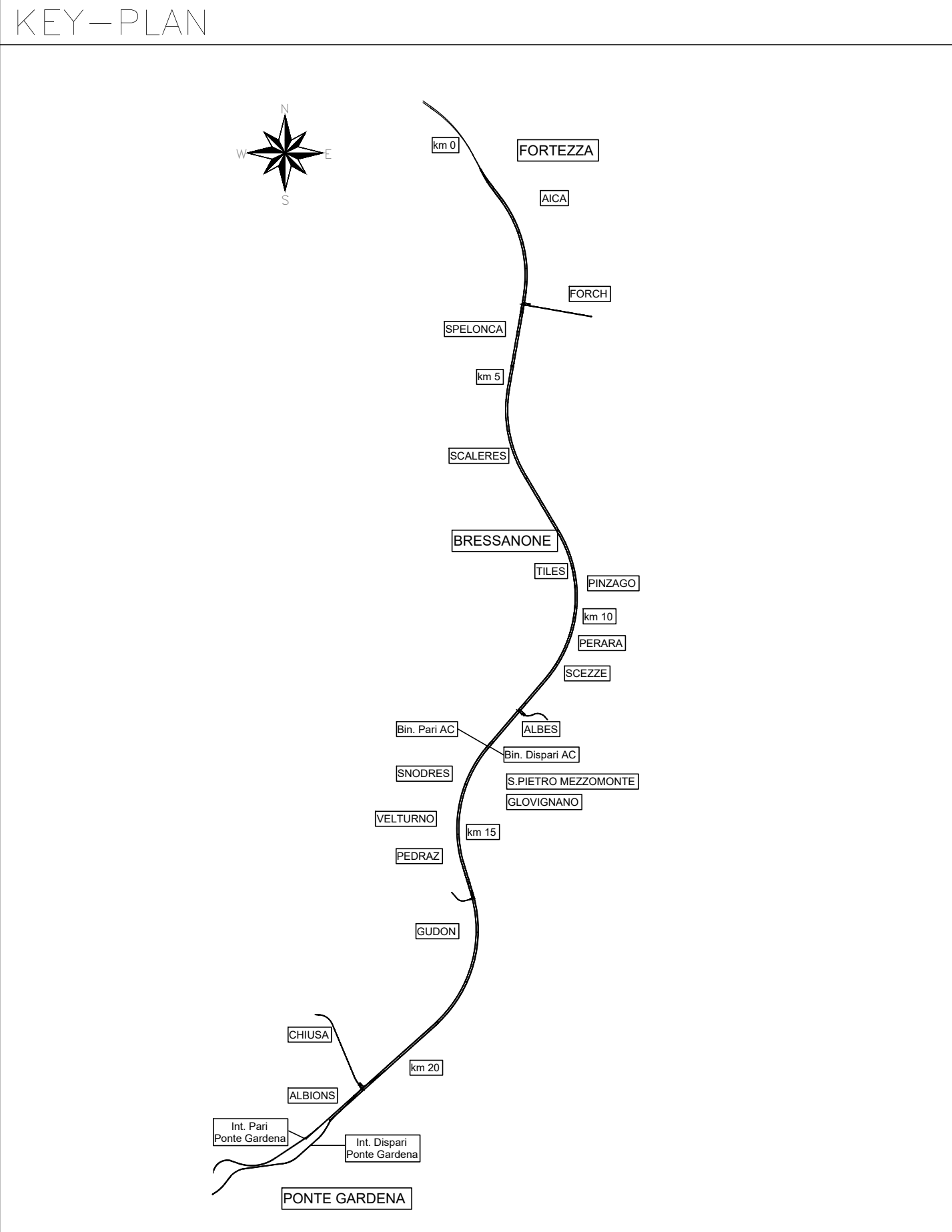
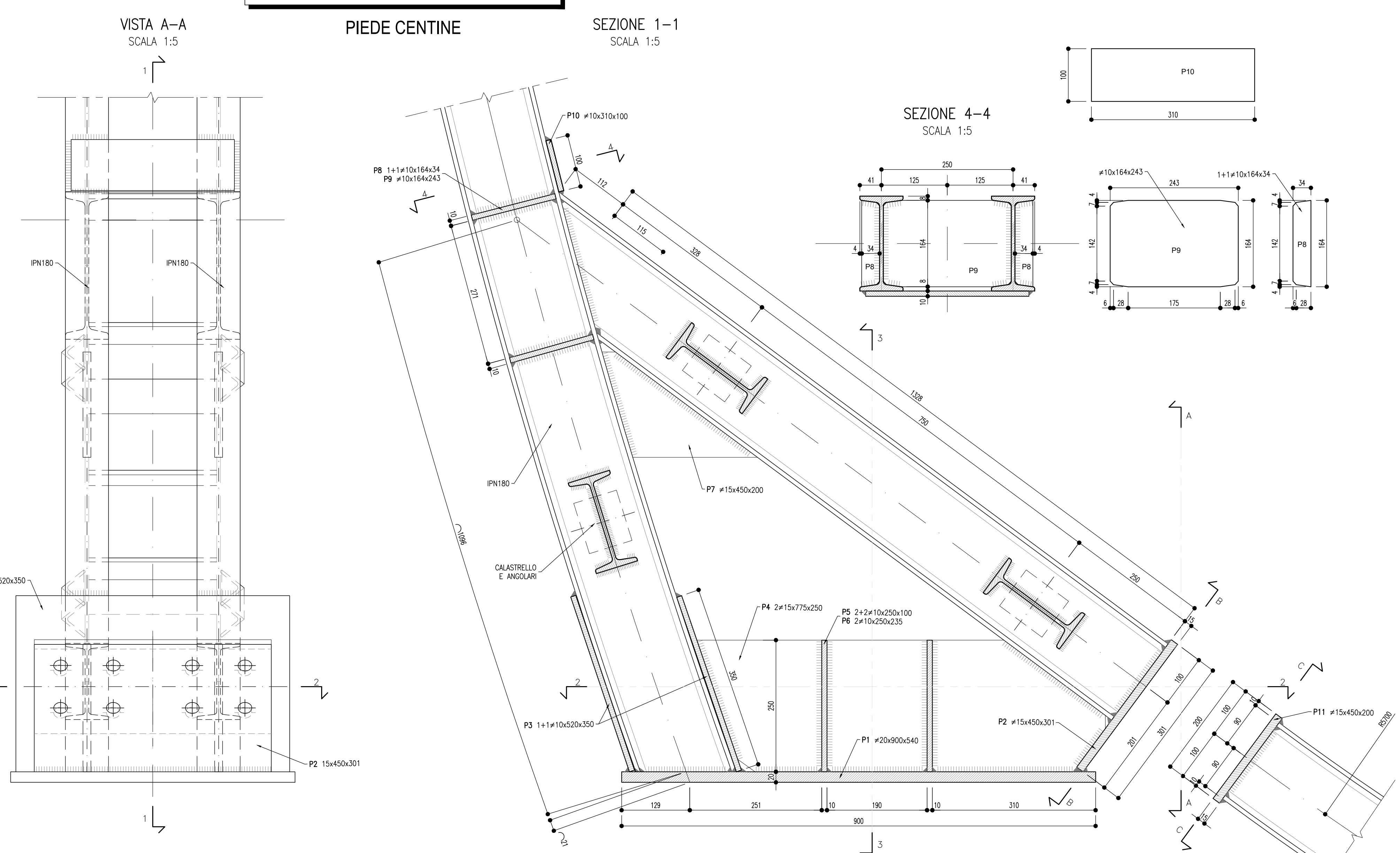


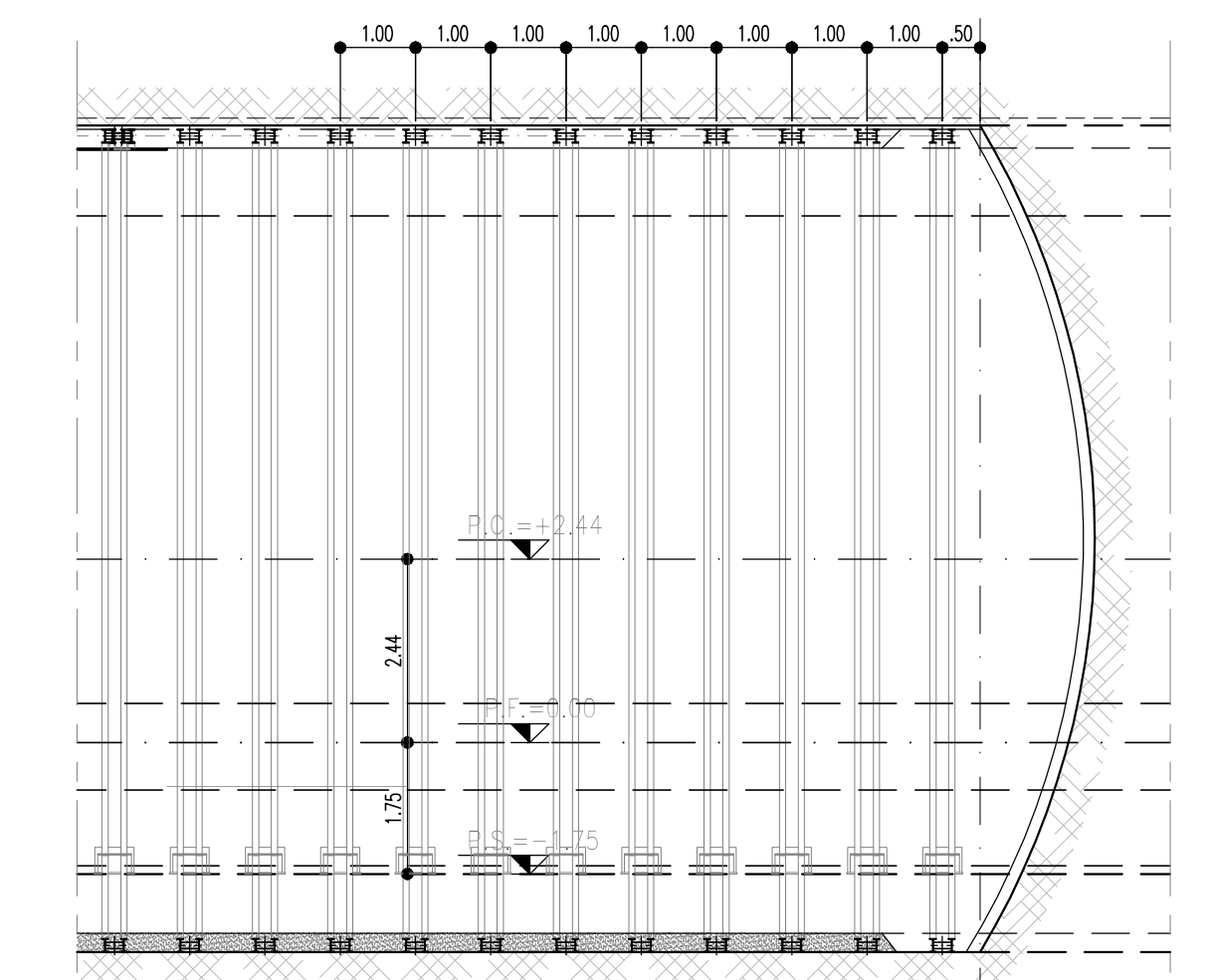
CARPENTERIA METALLICA
SCALA 1 : 20
2IPN180/1000



PARTICOLARE 1
SCALA 1 : 5
PIEDE CENTINE

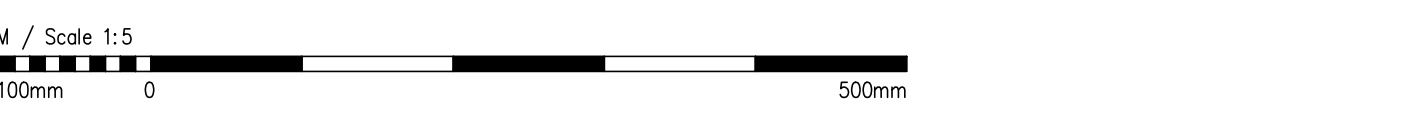


PROFILO LONGITUDINALE
SCALA 1 : 100



NOTE
- PER LE TRATTE DI APPLICAZIONE DELLE SEZIONI TIPO SI RIMANDA AGLI ELABORATI DI PROFILO GEOTECNICO.
- PER LE CARATTERISTICHE DEI MATERIALI SI RIMANDA ALL'ELABORATO BOU/BEZZSPON0000001B.
- EVENTUALI DIFFERENZE TRA LE MISURE TOTALI E LA SOMMATORIA DELLE MISURE PARZIALI SONO DA ADOTTARSI A FAVORE DELL'ARROTONDAMENTO AUTOMATICO.

LEGENDA
- P.C. = PIANO DEI CENTRI - P.S. = PIANO DI SCAVO - Q.P. = QUOTA DI PROGETTO



COMMITTENTE: RFI RETE FERROVIARIA ITALIANA GRUPPO FERROVIE DELLO STATO ITALIANE

DIREZIONE LAVORI: ITALFERR GRUPPO FERROVIE DELLO STATO ITALIANE

APPALTATORE: SWS

PROGETTAZIONE: MANDATARI: PINI, GDP GEOMIN, SWS, SISI

IL DIRETTORE DELLA PROGETTAZIONE: SWS

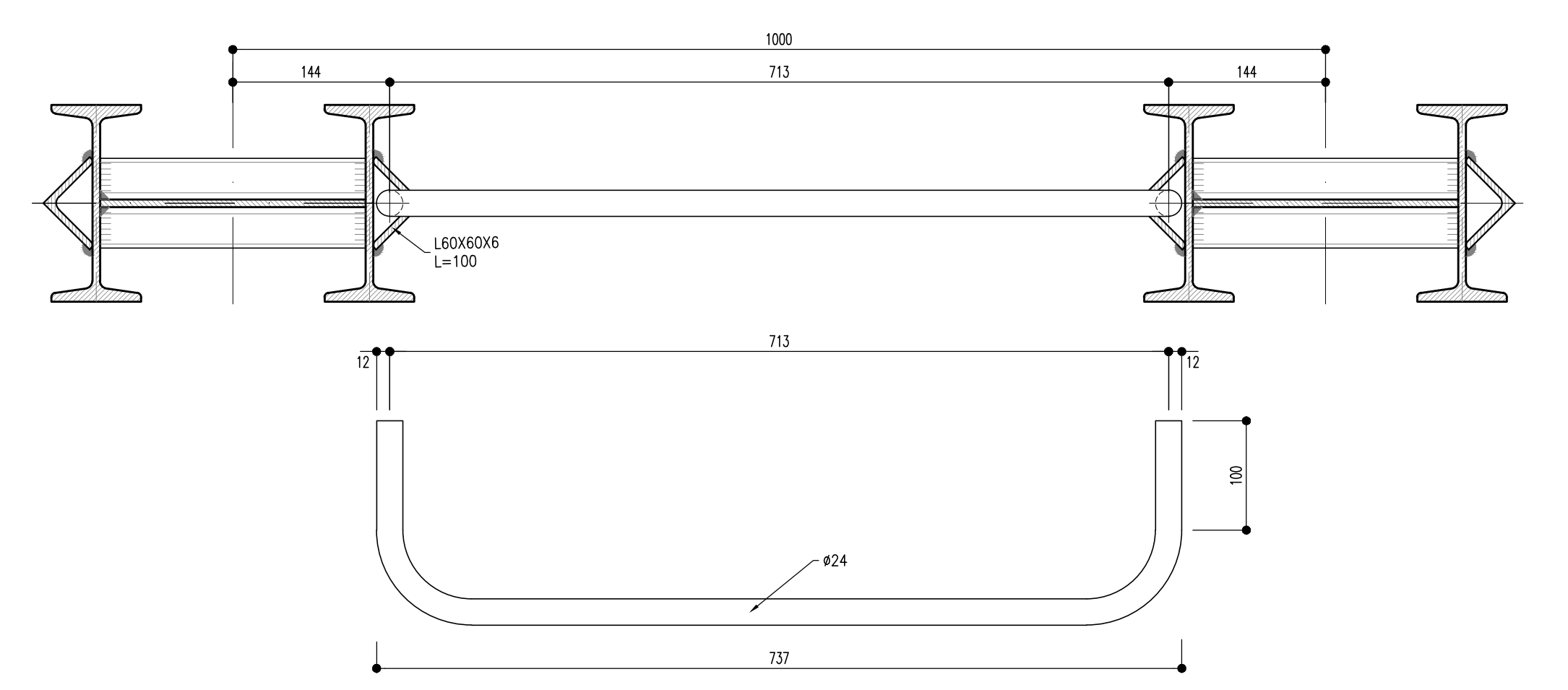
PROGETTO ESECUTIVO

PROGETTAZIONE ESECUTIVA ED ESECUZIONE DEI LAVORI DI REALIZZAZIONE DEL LOTTO 1 DEL QUADRUPPLICAMENTO DELLA LINEA FERROVIARIA FORTEZZA - VERONA TRATTA "FORTEZZA - PONTE GARDENA"

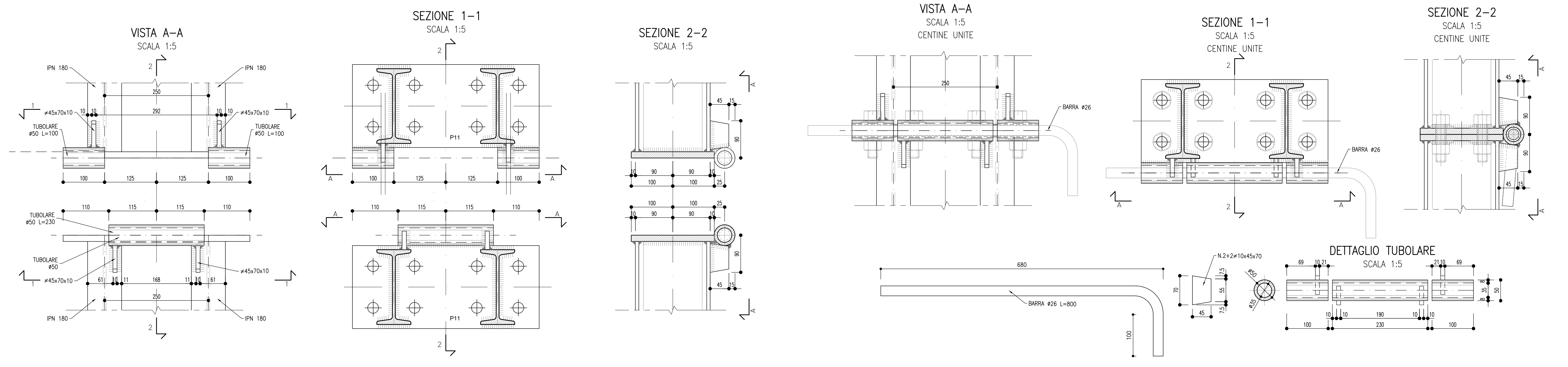
DISEGNO
08 - GALLERIE
C-GALLERIE NATURALI DI LINEA E DI INTERCONNESSIONE
Galleria Scaleres - Sezione tipo C2L
Carpenteria centine

Rev.	Descrizione	Redatto	Data	Verificato	Data	Approvato	Data	Autore	Data
A	EMISIONE	S. Carta	18/07/2023	A. Valente	18/07/2023	D. Burlonzo	20/07/2023		
B	Emissione a seguito di istruttoria e interconnessioni	S. Carta	26/09/2023	P. Fontana	26/09/2023	D. Burlonzo	27/09/2023		

PARTICOLARE 3
SCALA 1 : 5
CATENE UNIONE CENTINE



PARTICOLARE 2
SCALA 1 : 5
CERNIERA GIUNZIONE CENTINE



PARTICOLARE 3
SCALA 1 : 5
CALASTRELLI E ANGOLARI

