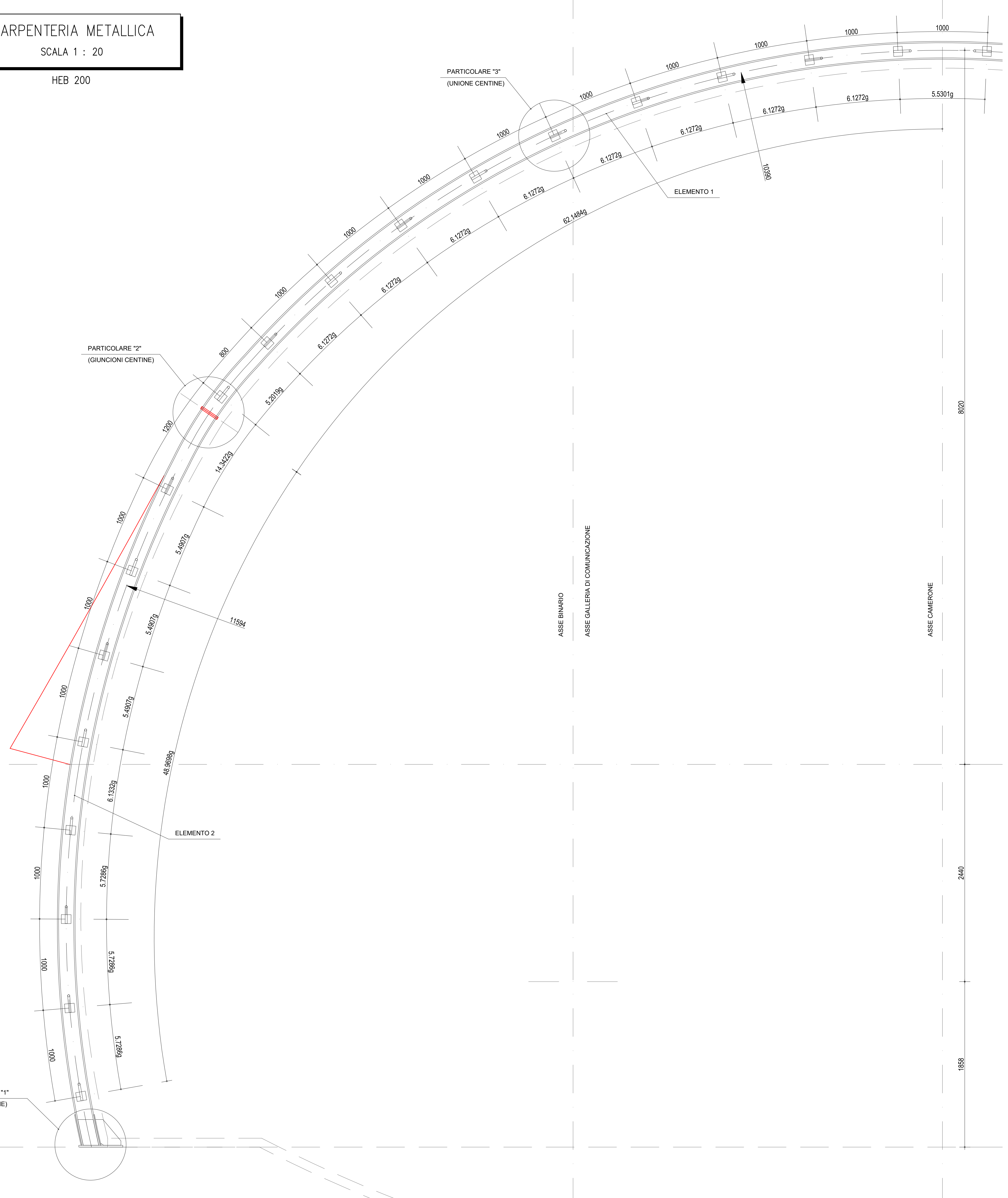


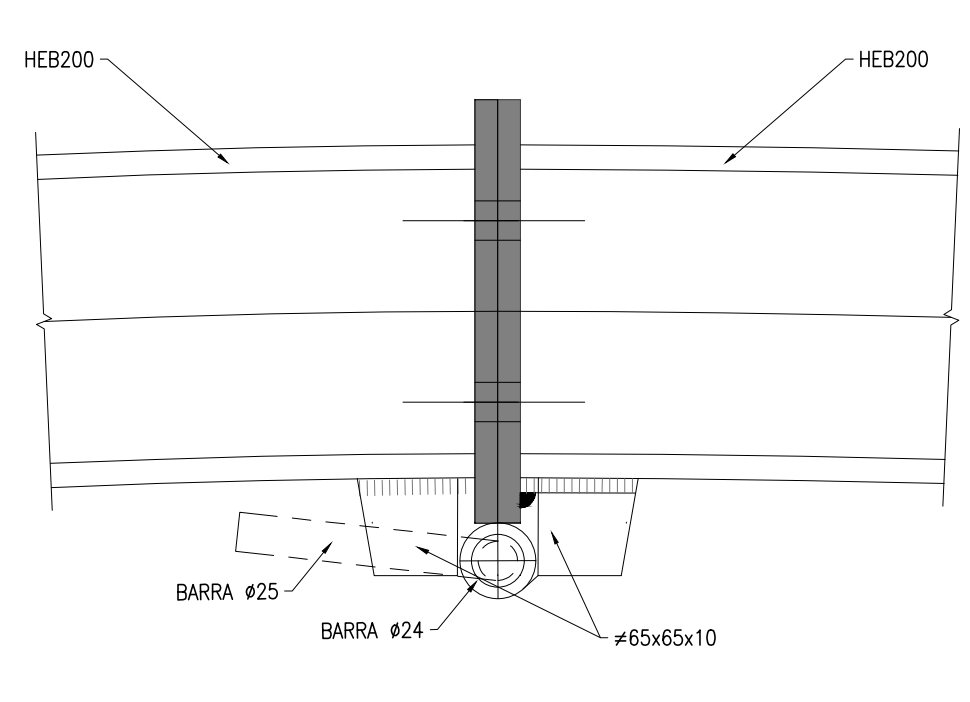
CARPENTERIA METALLICA

SCALA 1 : 20

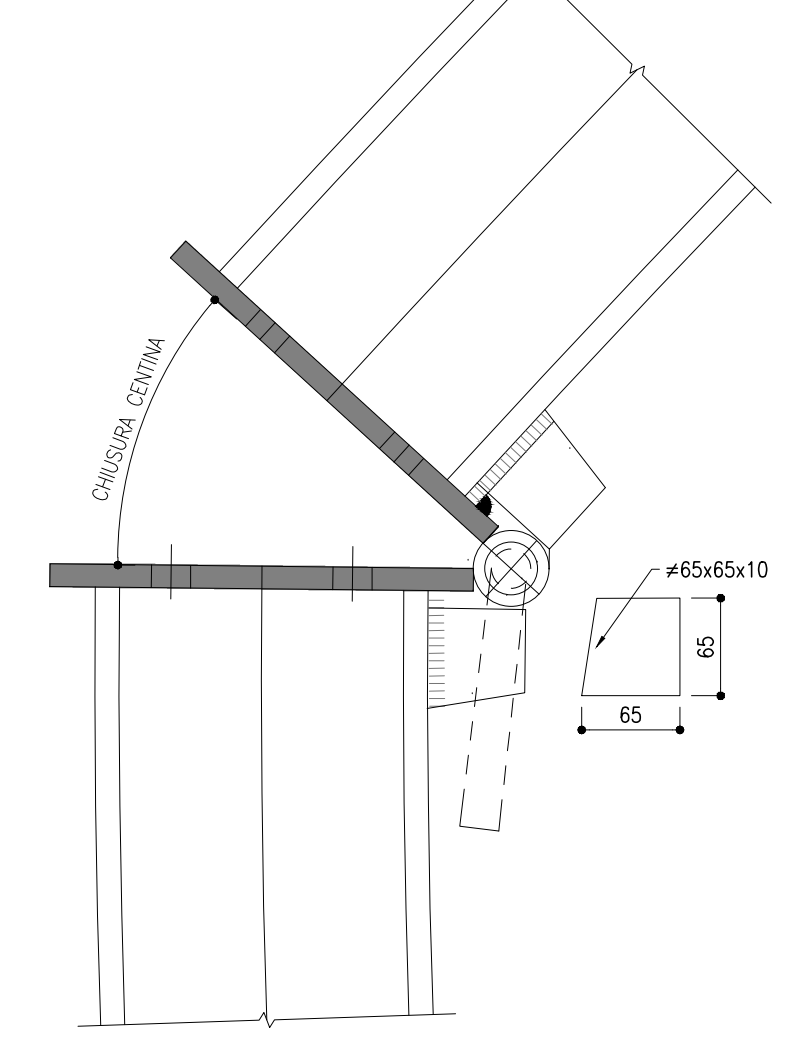
HEB 200



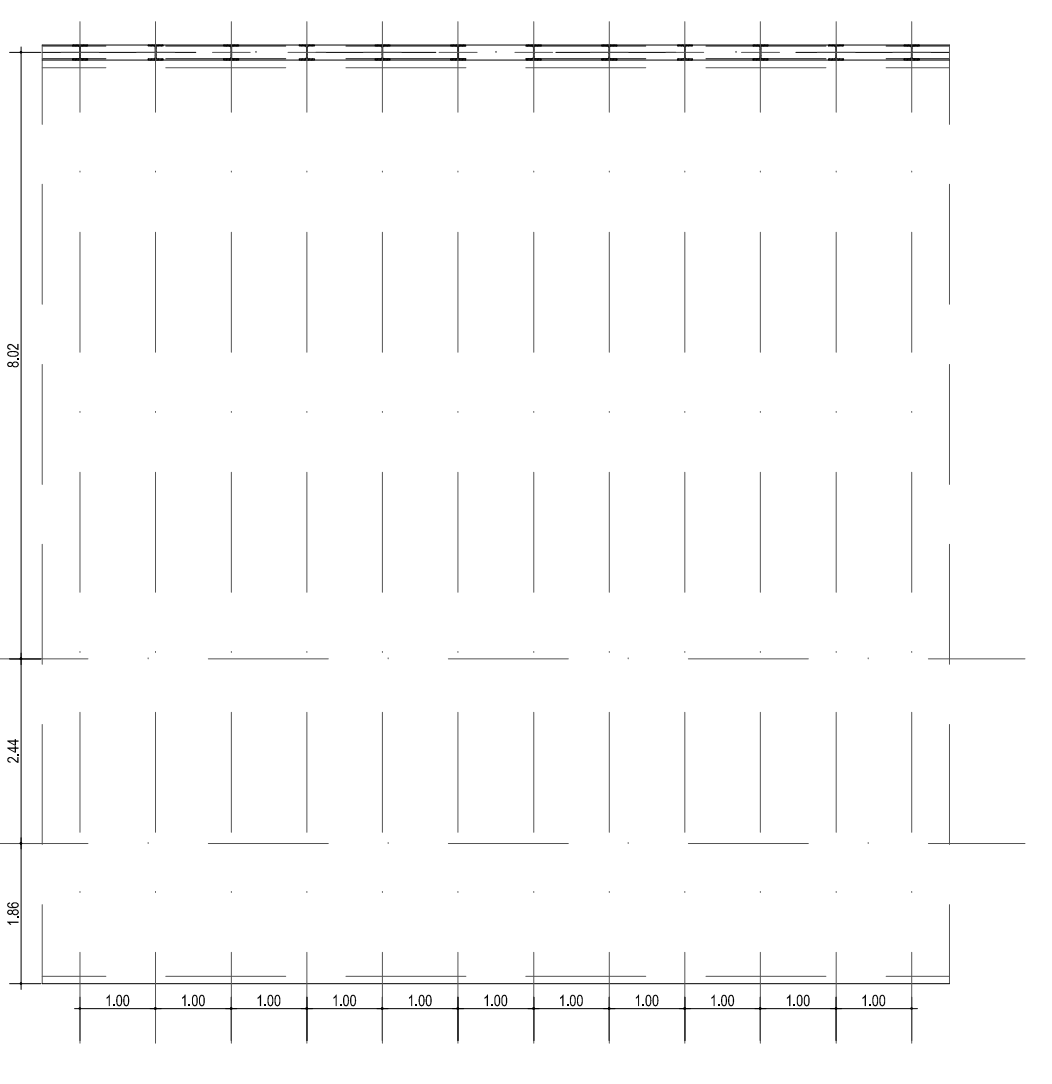
DETTAGLIO CERNIERA (Posizione finale)
SCALA 1:5



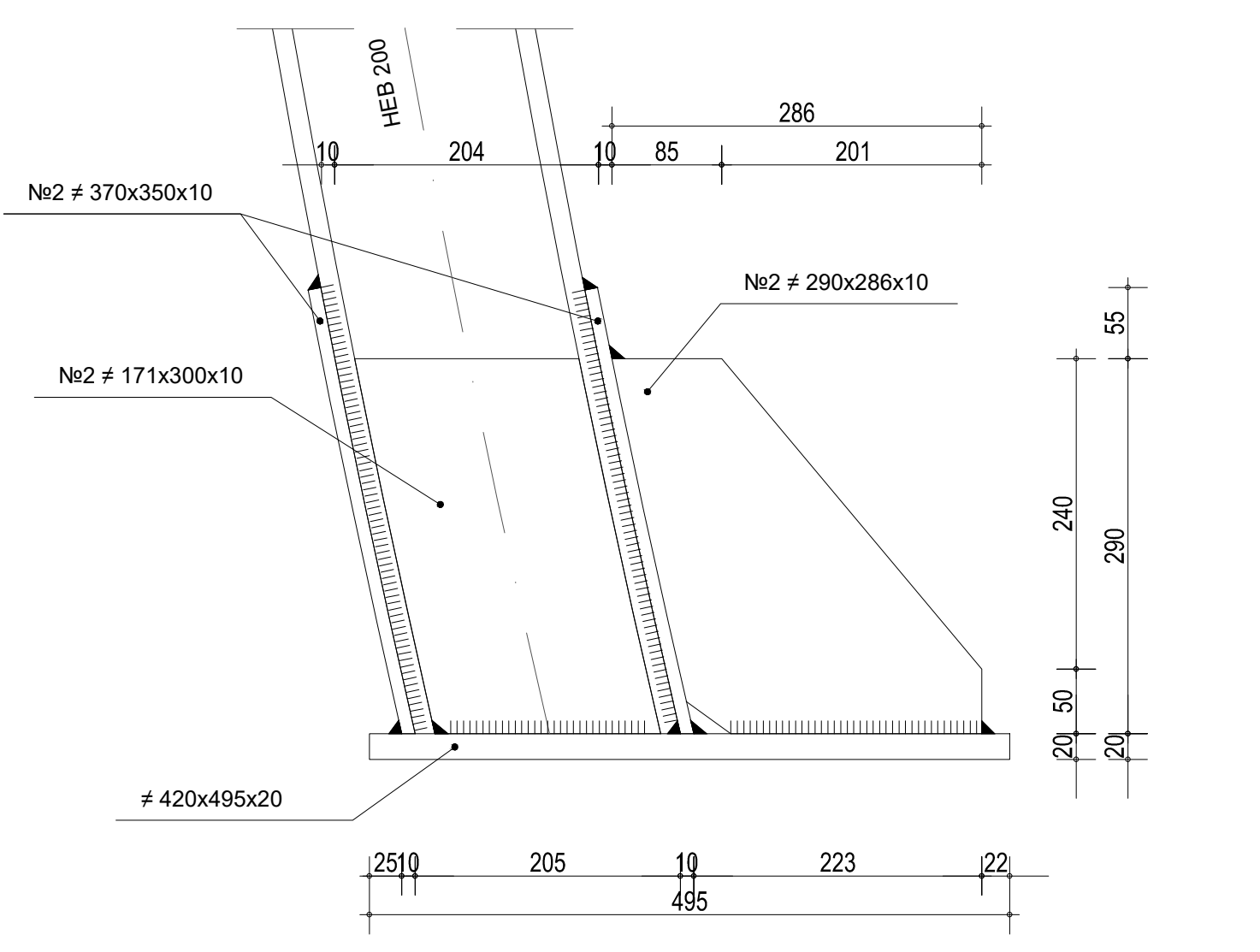
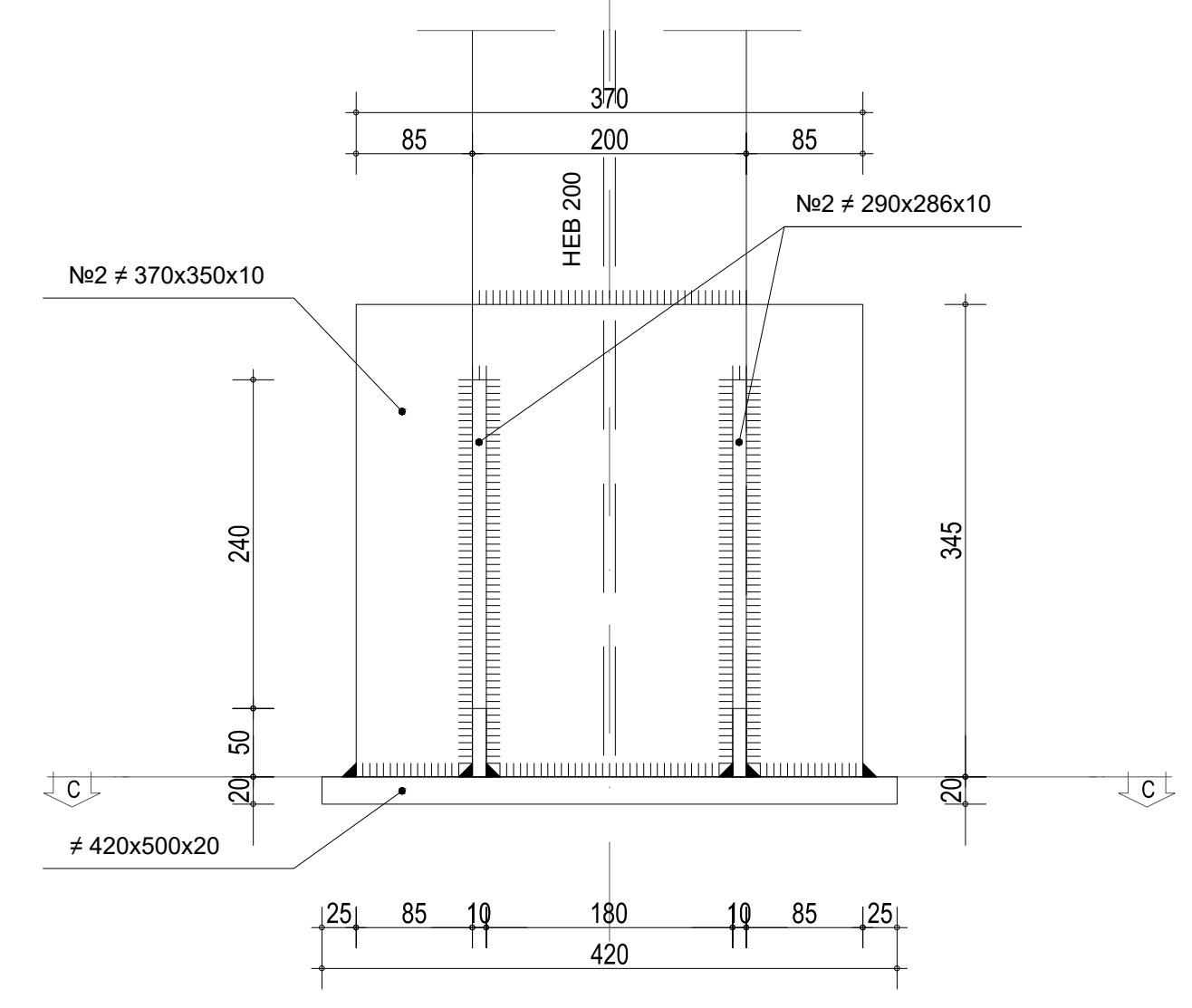
DETTAGLIO CERNIERA (Posizione iniziale)
SCALA 1:5



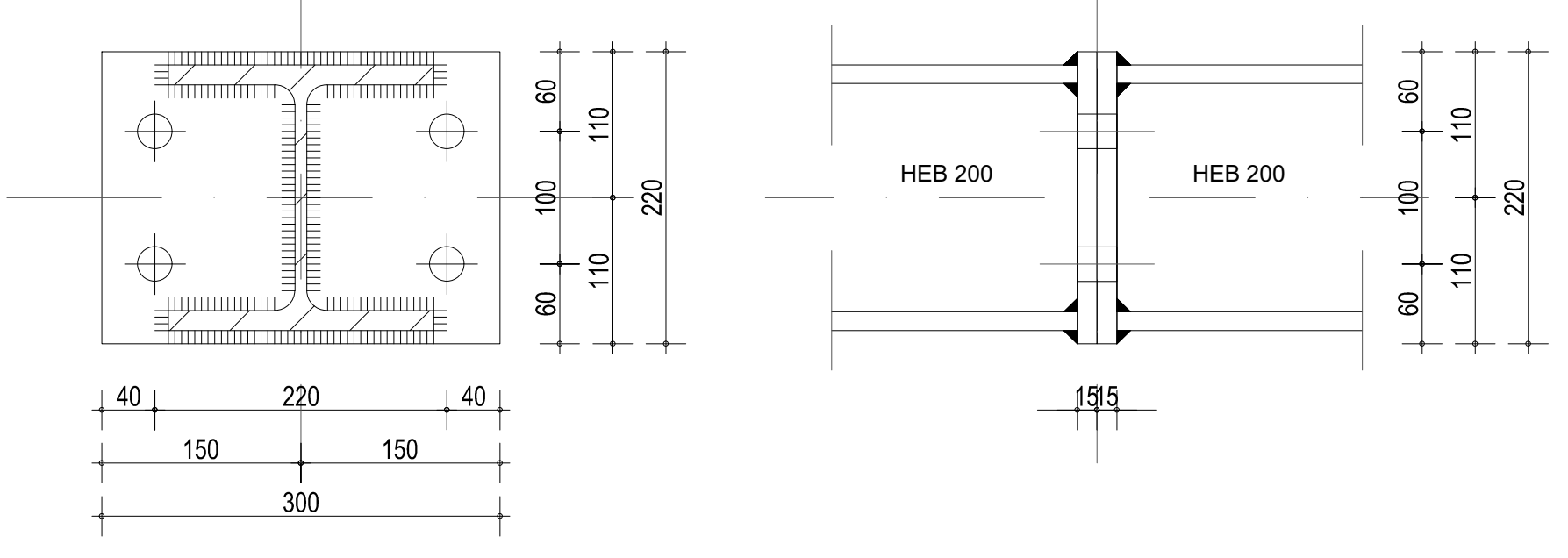
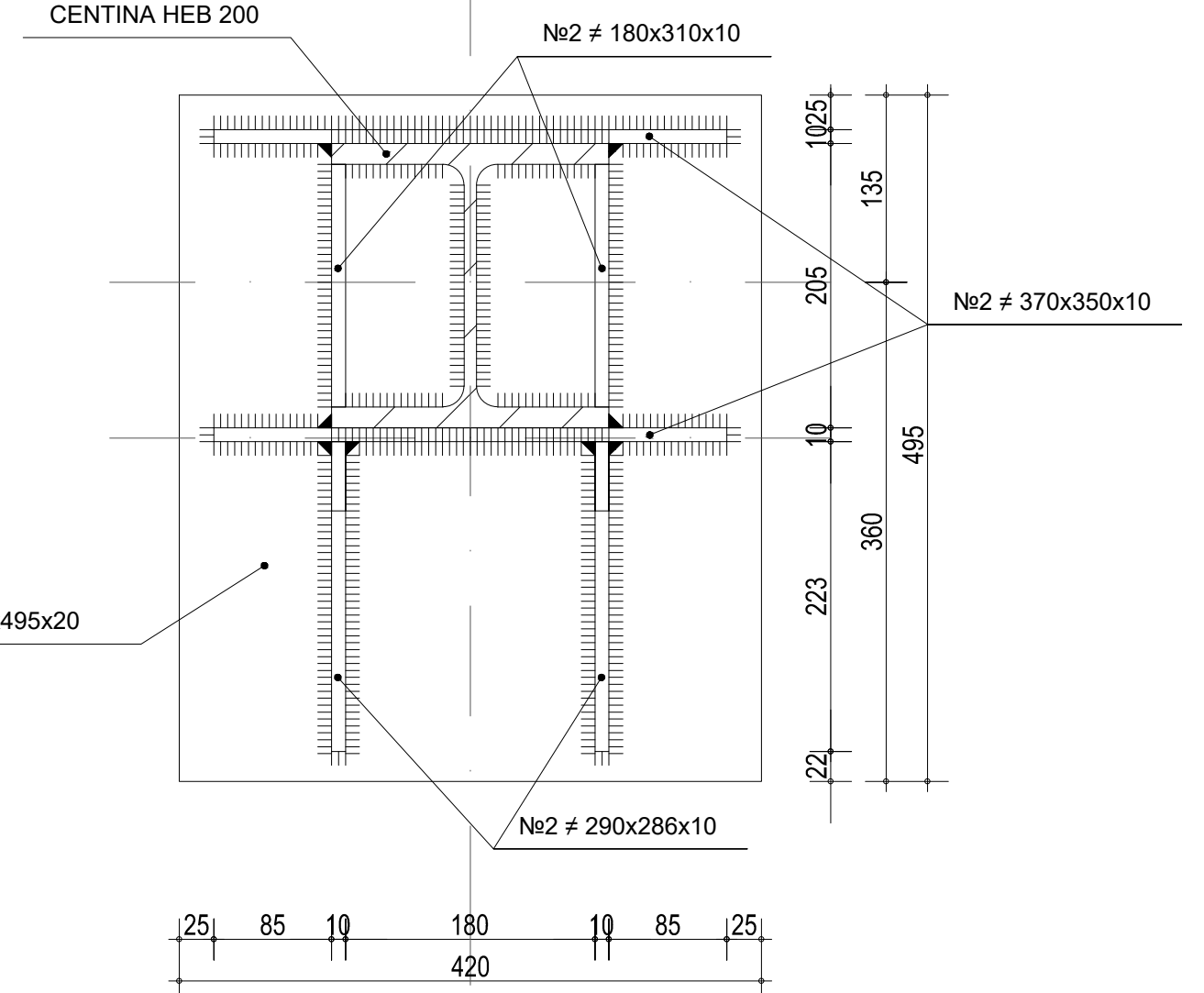
SCHEMA CENTINE
SCALA 1 : 100
PROFILO LONGITUDINALE



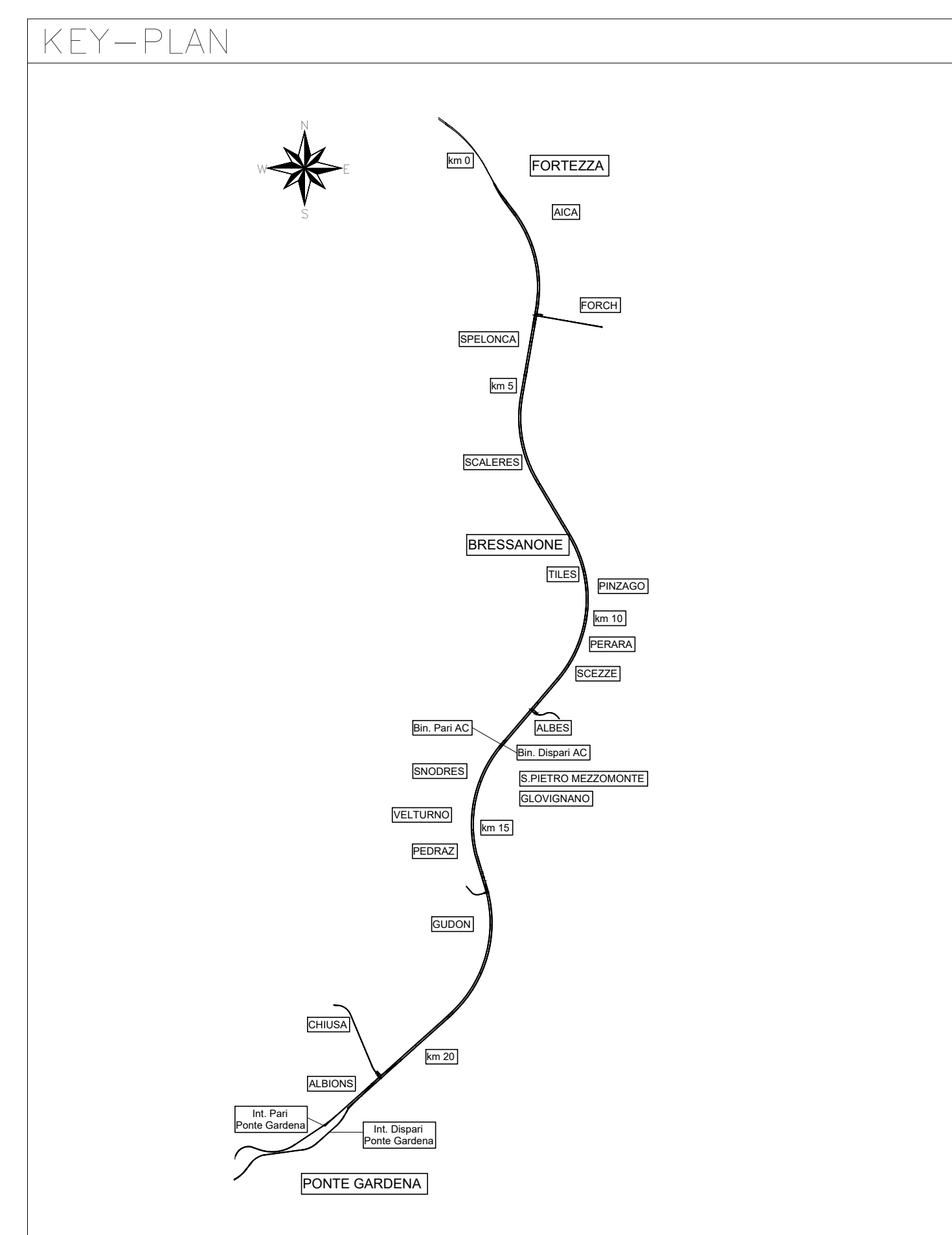
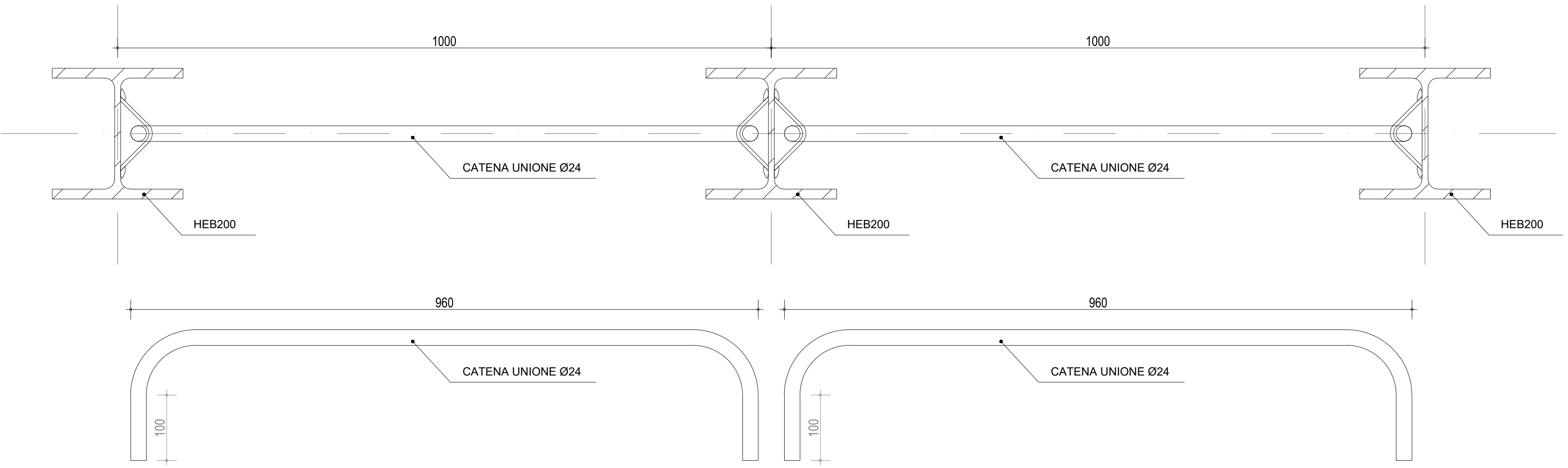
PARTICOLARE 1
SCALA 1 : 5
PIEDE CENTINE



PARTICOLARE 2
SCALA 1 : 5
GIUNZIONE CENTINE



PARTICOLARE 3
SCALA 1 : 5
UNIONE CENTINE



COMMITTENTE: **RFI** RETE FERROVIARIA ITALIANA GRUPPO FERROVIE DELLO STATO ITALIANE

DIREZIONE LAVORI: **ITALFERR** GRUPPO FERROVIE DELLO STATO ITALIANE

APPALTATORE: **CONSORZIO DOLOMITI**

PROGETTAZIONE: **SWS**

MANDATARI: **PINI**, **GDP**, **ALFRE**, **SISI**

IL DIRETTORE DELLA PROGETTAZIONE: **GRUPPO INGENGNERI**

PROGETTO ESECUTIVO
PROGETTAZIONE ESECUTIVA ED ESECUZIONE DEI LAVORI DI REALIZZAZIONE DEL LOTTO 1 DEL QUADRUPPLICAMENTO DELLA LINEA FERROVIARIA FORTEZZA - VERONA TRATTA "FORTEZZA - PONTE GARDENA"

DISEGNO: **08 - GALLERIE**
D - GALLERIA SCALARES
Cameroni di comunicazione - BP - sezione I2
Carpenteria centina

APPALTAZIONE: **4** DIRETTORE TECNICO

SCALA: **COME INDICATO**

COMMESSA: **IB0U1B** LOTTO: **1B** FASE: **EZZBZ** ENTE: **GND** TIPO DOC.: **0100** OPERA/DISCIPLINA: **018** PROGR.: **A** REV.

| Rev. | Descrizione | Redatto | Data | Verificato | Data | Approvato | Data | Autore/Rev. Data |
|------|-------------|----------|------------|------------|------------|-----------|------------|------------------|
| A | Emessa | E. Carrà | 14/07/2022 | A. Vignati | 14/07/2022 | D. Maffei | 20/07/2022 | 14/07/2022 |

File: IB0U1B-EZZBZ-GND100018A.dwg n. Edab.: 30/07/2022