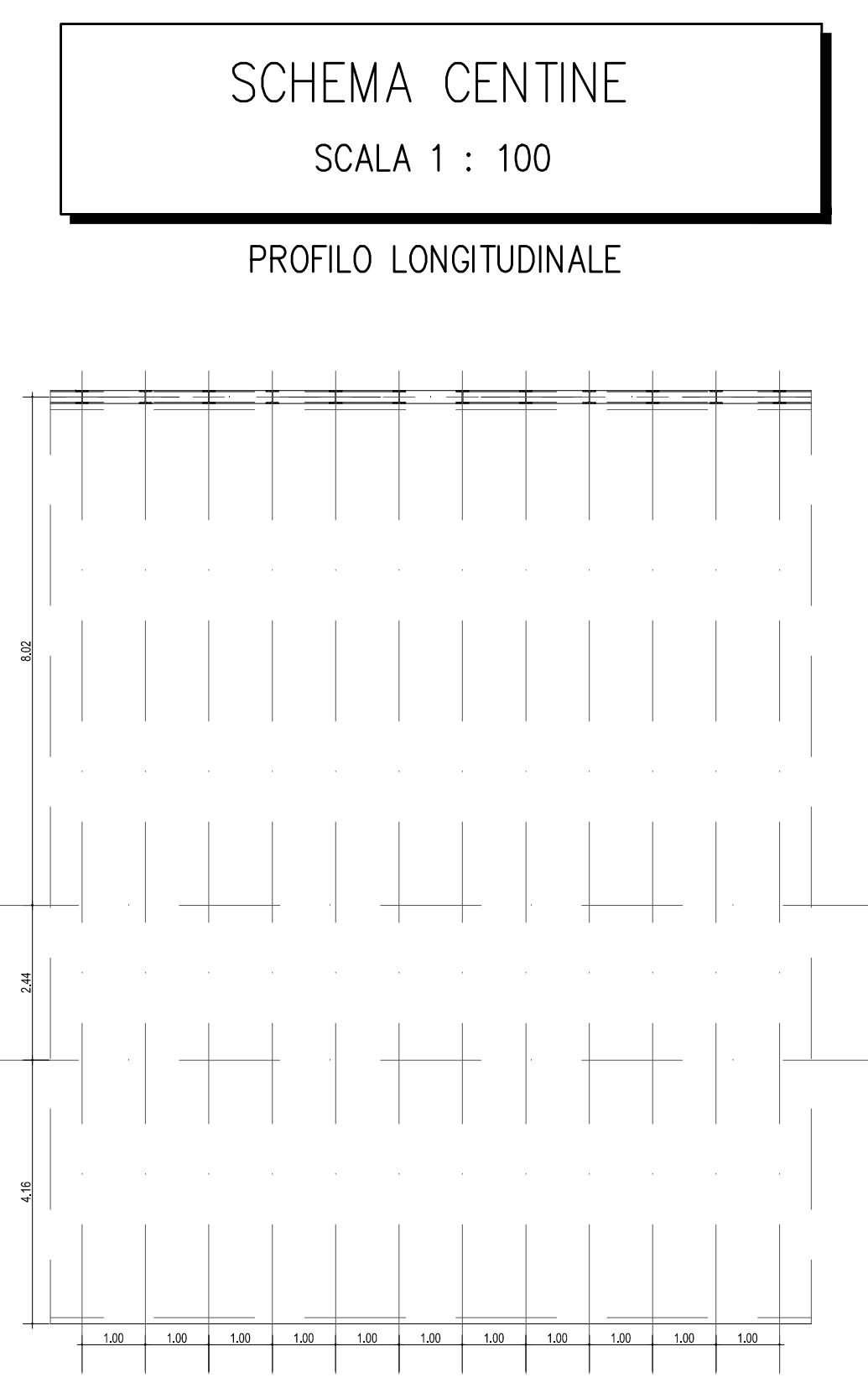
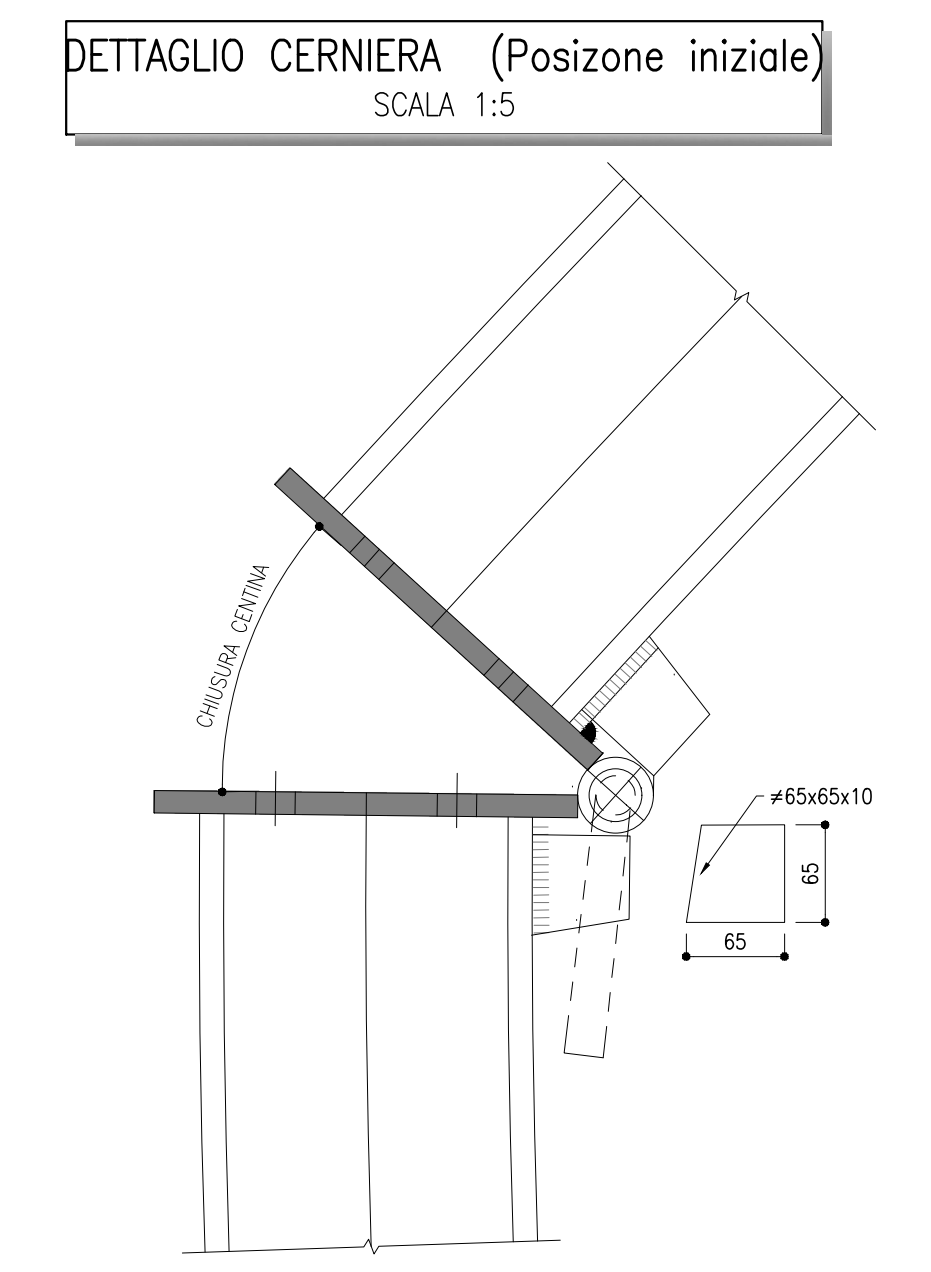
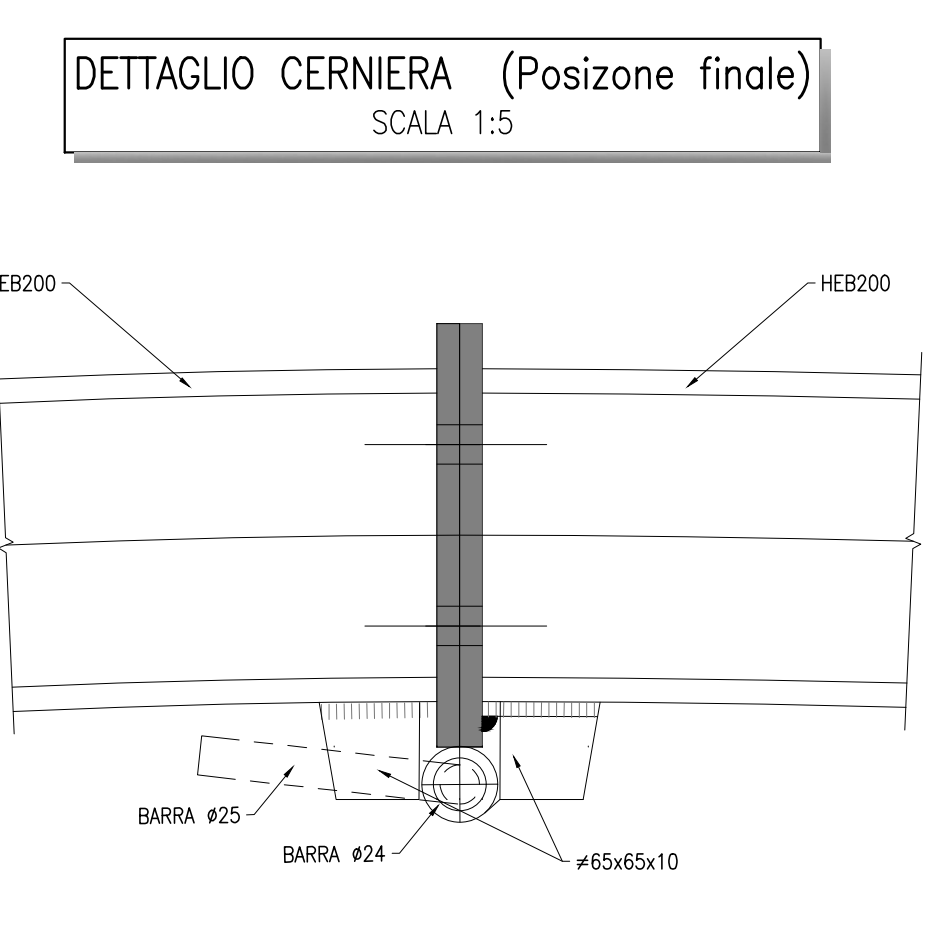
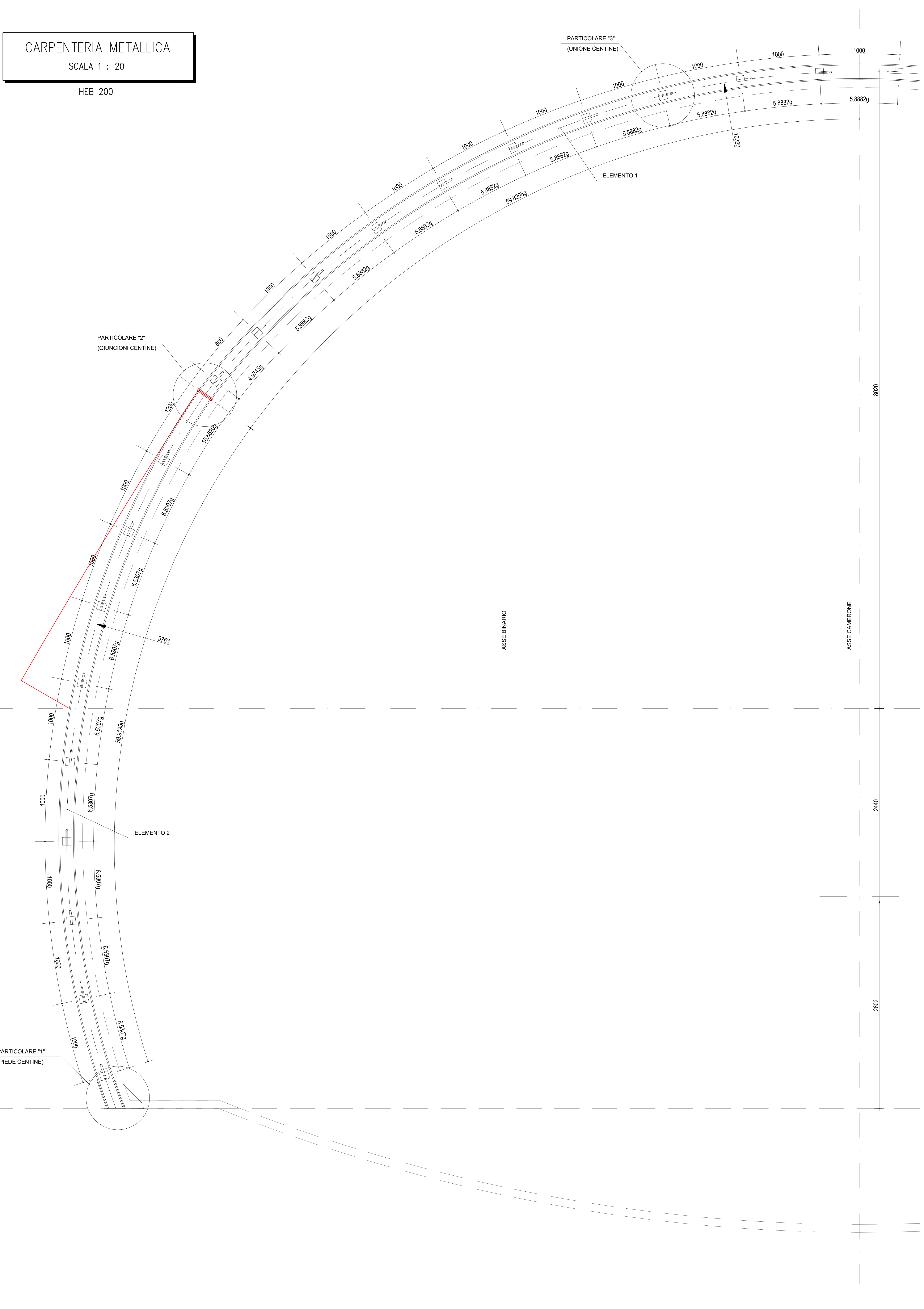
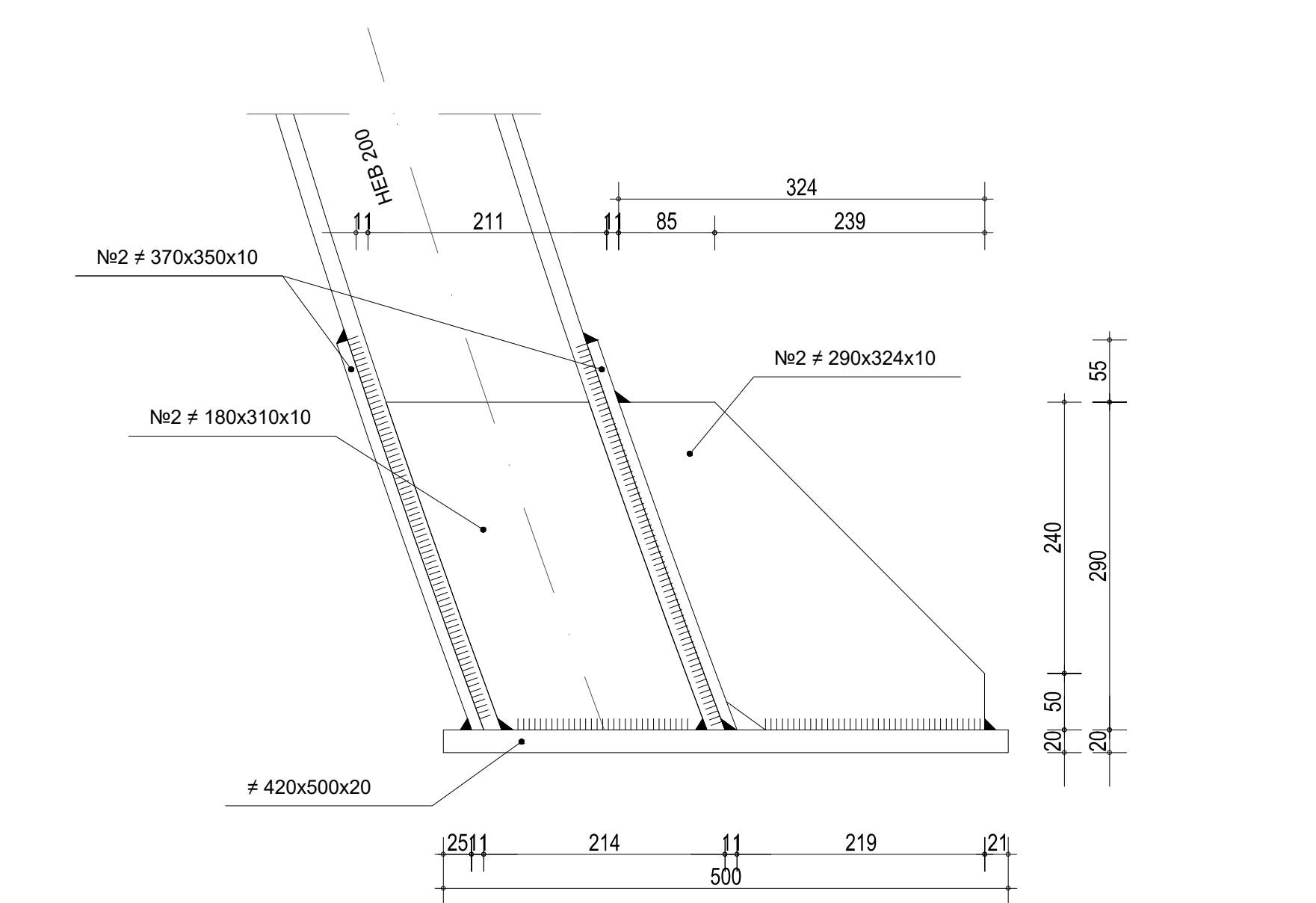
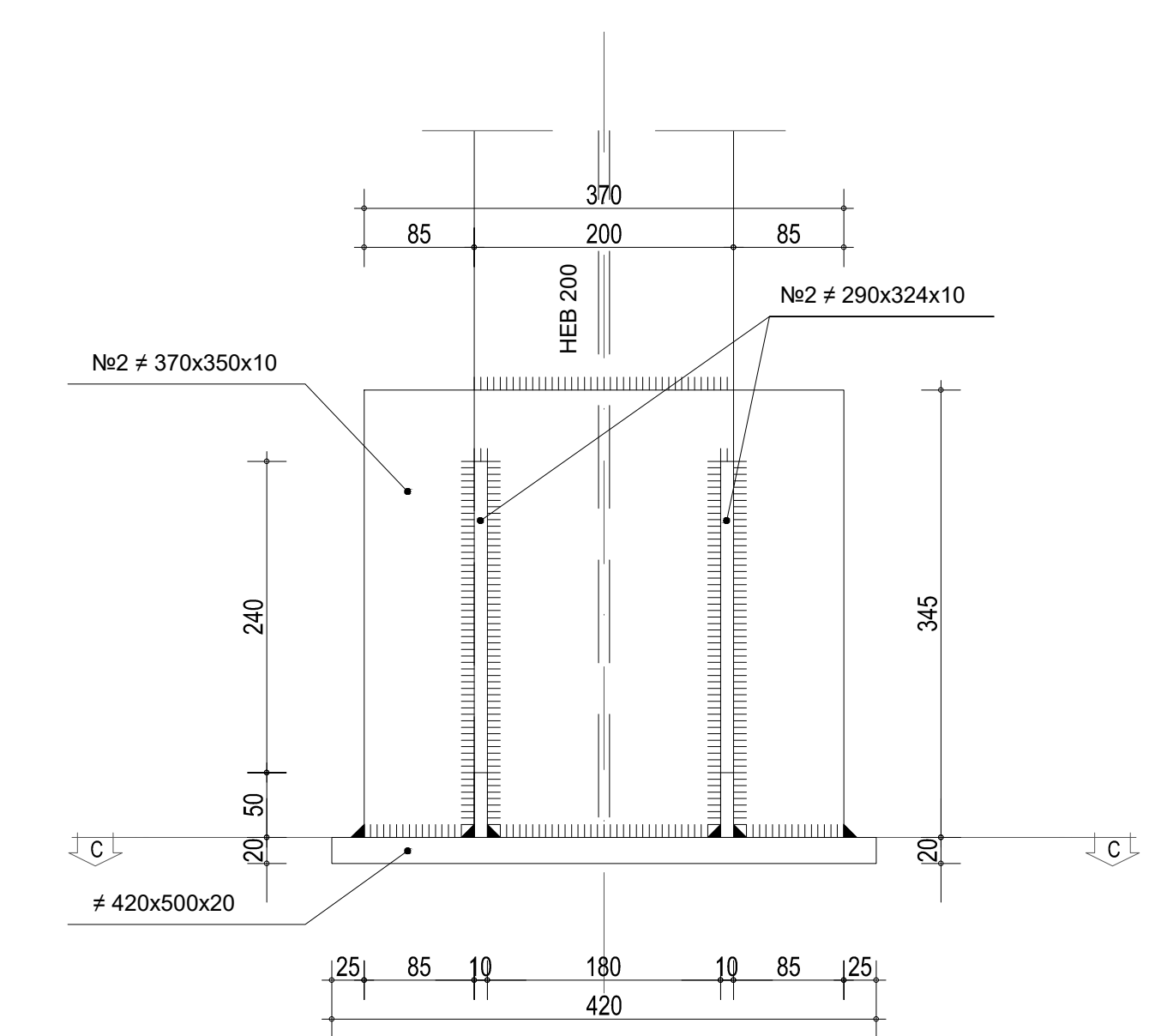


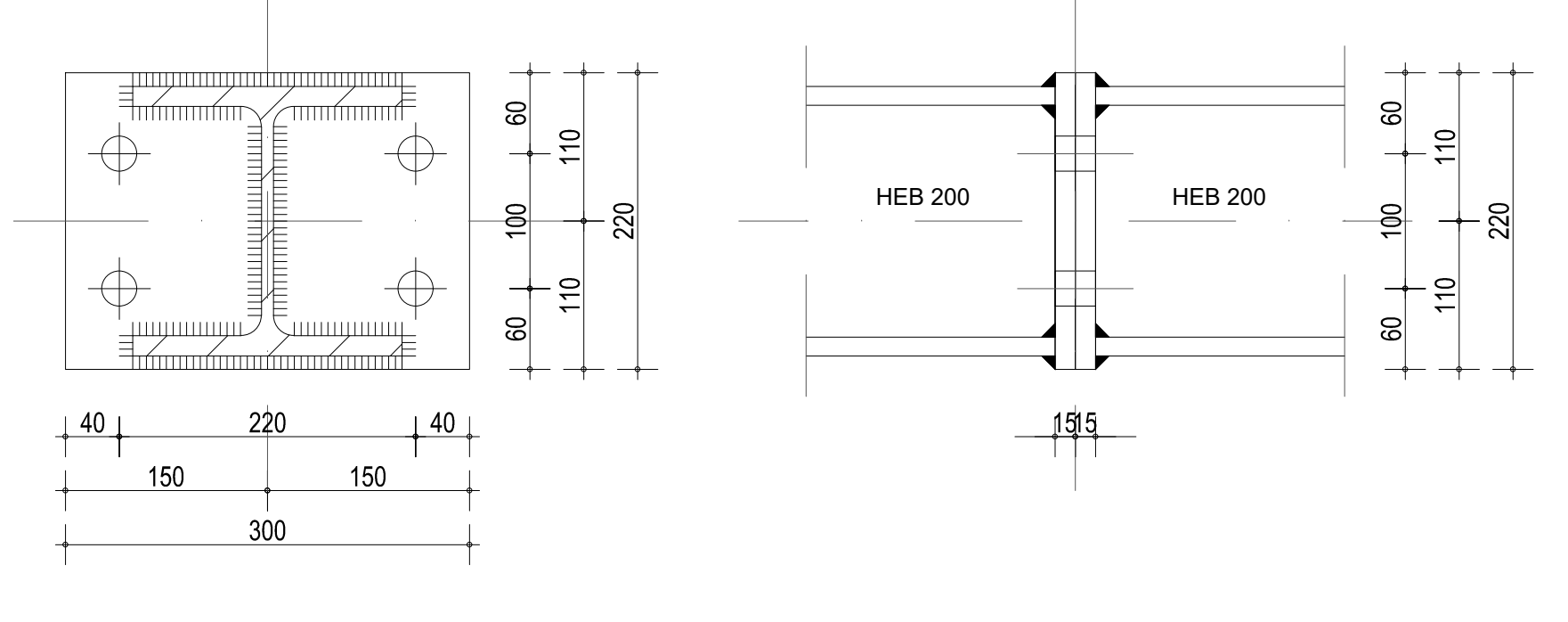
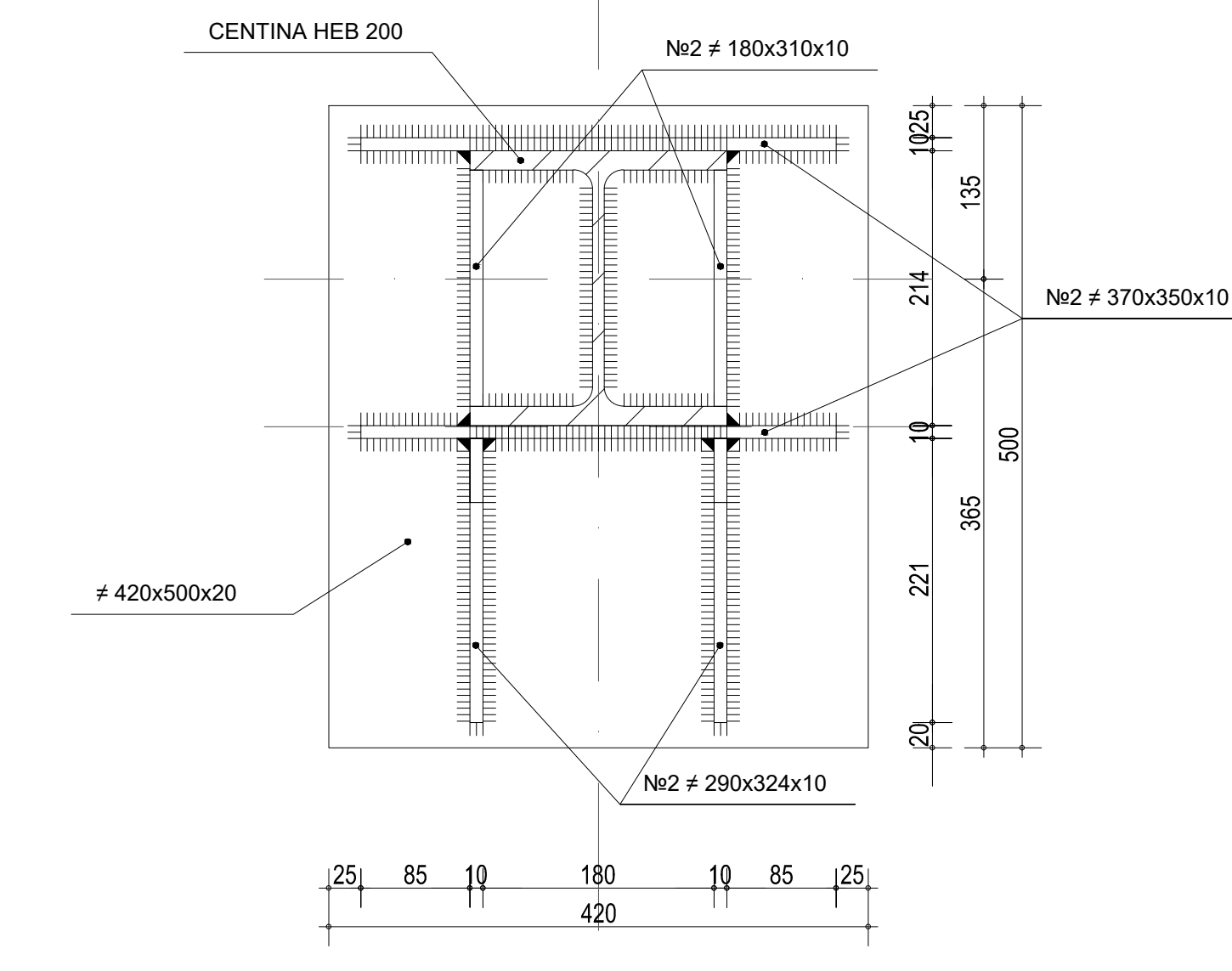
CARPENTERIA METALLICA
SCALA 1 : 20
HEB 200



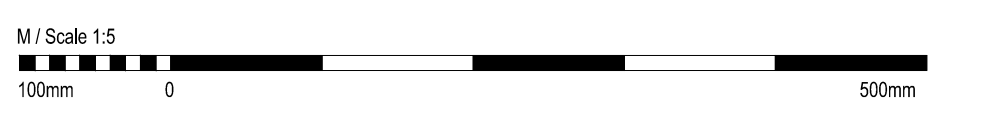
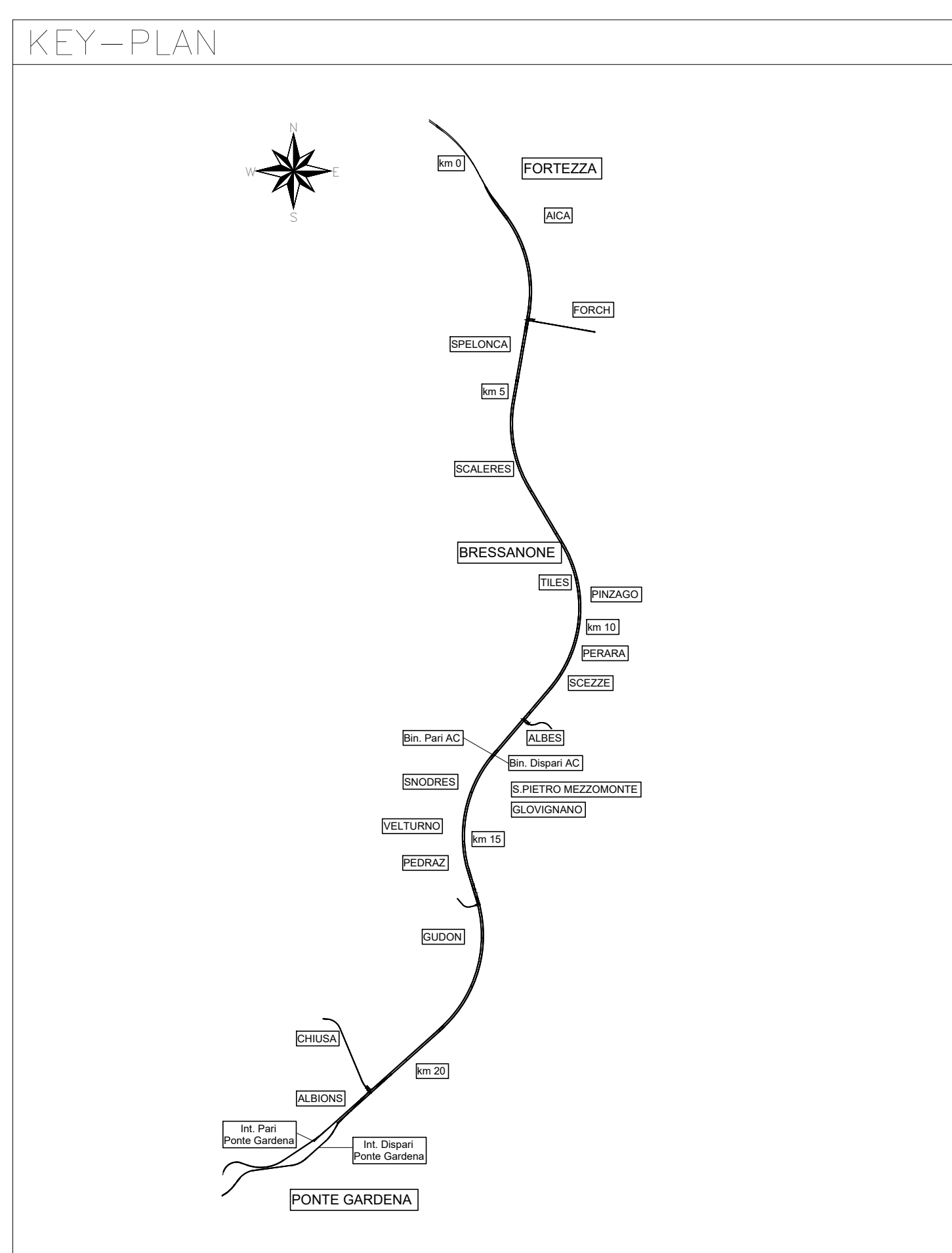
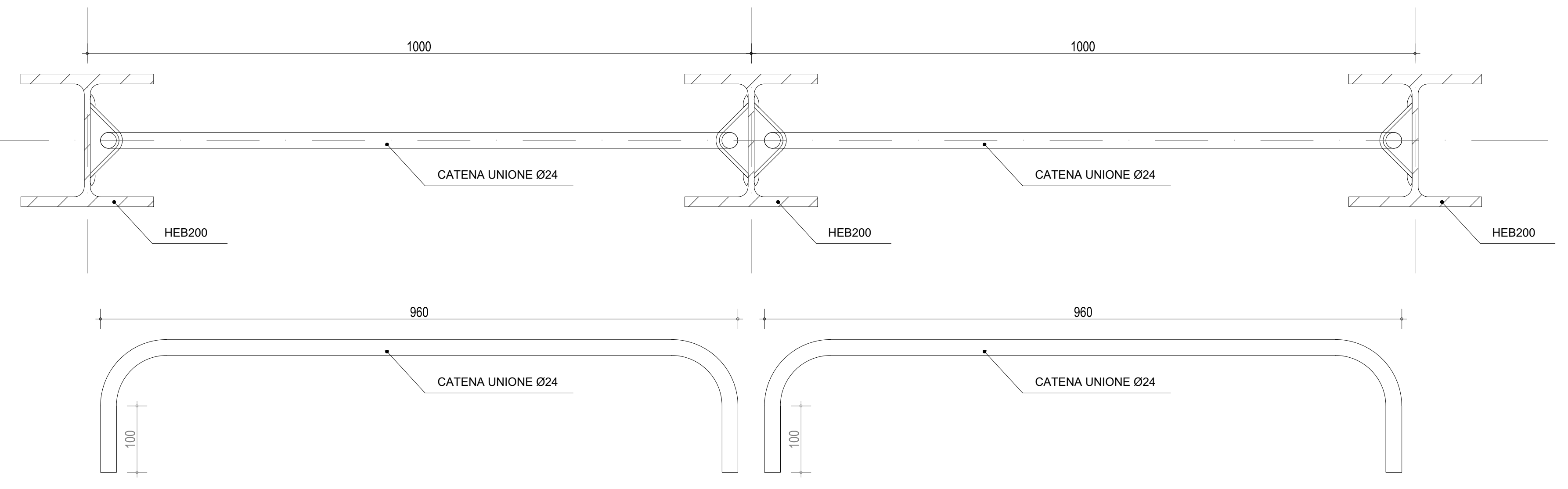
PARTICOLARE 1
SCALA 1 : 5
PIEDE CENTINE



PARTICOLARE 2
SCALA 1 : 5
GIUNZIONE CENTINE



PARTICOLARE 3
SCALA 1 : 5
UNIONE CENTINE



COMMITTENTE:
RFI
RETE FERROVIARIA ITALIANA
GRUPPO FERROVIE DELLO STATO ITALIANE

DIREZIONE LAVORI:
ITALFERR
GRUPPO FERROVIE DELLO STATO ITALIANE

APPALTATORE:
webuild | implenti | CONSORZIODOLOMITI

PROGETTAZIONE:
MANDATARIA: SWS
MANEANTI: PINI, GEOMIN, LIRI, SISI

IL DIRETTORE DELLA PROGETTAZIONE:
Ing. Paolo Cusi
ORDINE SCULTEGGIENSO
Dott. Paolo Cusi
Data di nascita: 04/05/1970
Data di iscrizione all'Albo: 05/05/2016
Sezione: ABO n. 2216

PROGETTO ESECUTIVO
PROGETTAZIONE ESECUTIVA ED ESECUZIONE DEI LAVORI DI REALIZZAZIONE DEL LOTTO 1 DEL QUADRUPPLICAMENTO DELLA LINEA FERROVIARIA FORTEZZA - VERONA TRATTA "FORTEZZA - PONTE GARDENA"

DISEGNO
08 - GALLERIE
E - GALLERIA GARDENA
Cameroni di interconnessione - BD - sezione C2
Carpenteria centine

APPALTATORE:
IL DIRETTORE TECNICO
Ing. Paolo Cusi

SCALA:
COME INDICATO

COMMESSA LOTTO FASE ENTE TIPO DOC. OPERA/DISCIPLINA PROGR. REV.
IB0U1BZZBZGN020003B

Rev.	Descrizione	Redatto	Data	Verificato	Data	Approvato	Data	Autorezzato Data
A	Emissione	M. Ingrassia	11/07/2022	A. Valente	14/07/2022	D. Scatena	14/07/2022	IL PROGETTISTA A. P.M.
B	Emisione a seguito istruttoria autorizzativa	L. Ciccia	14/07/2022	A. Valente	14/07/2022	D. Scatena	14/07/2022	30/07/2022

File: IB0U1BZZBZGN020003B.dwg n. Etab.