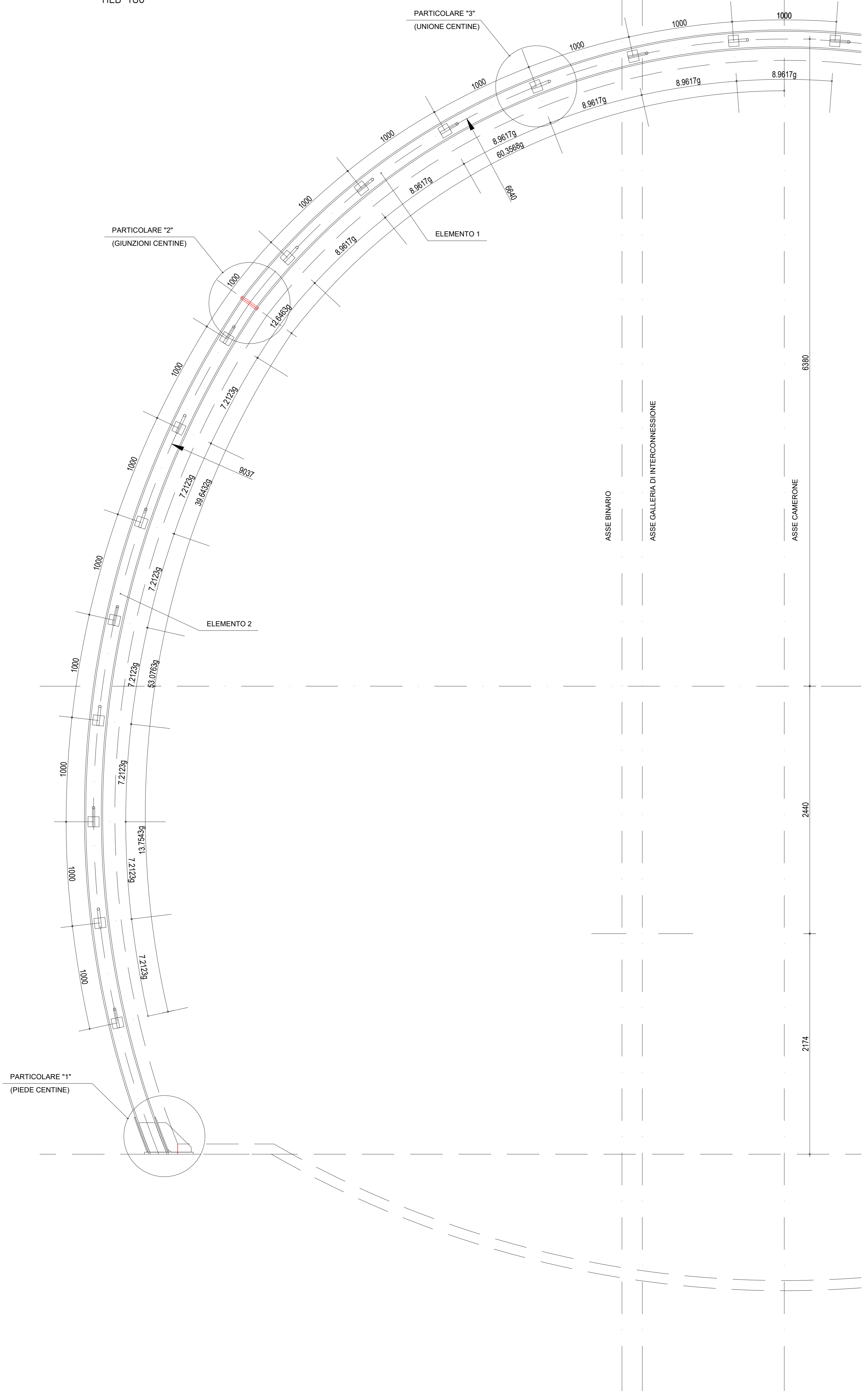
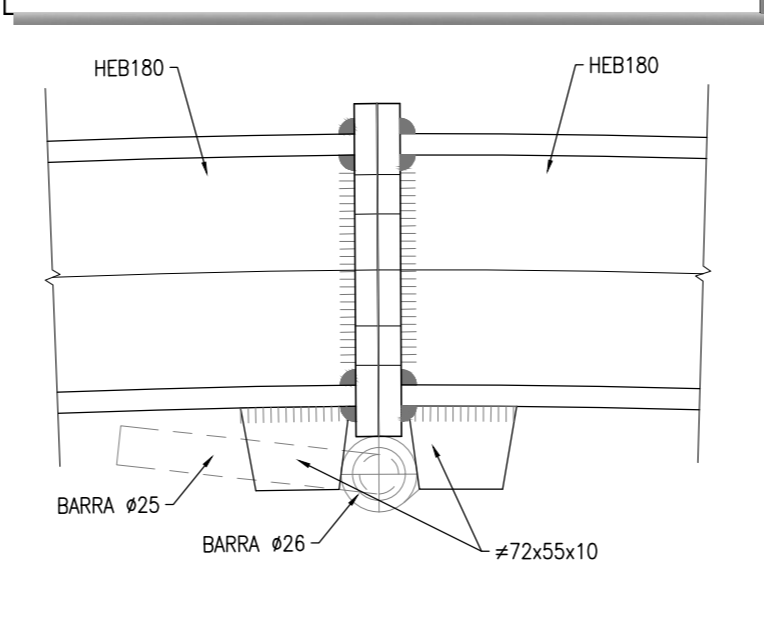


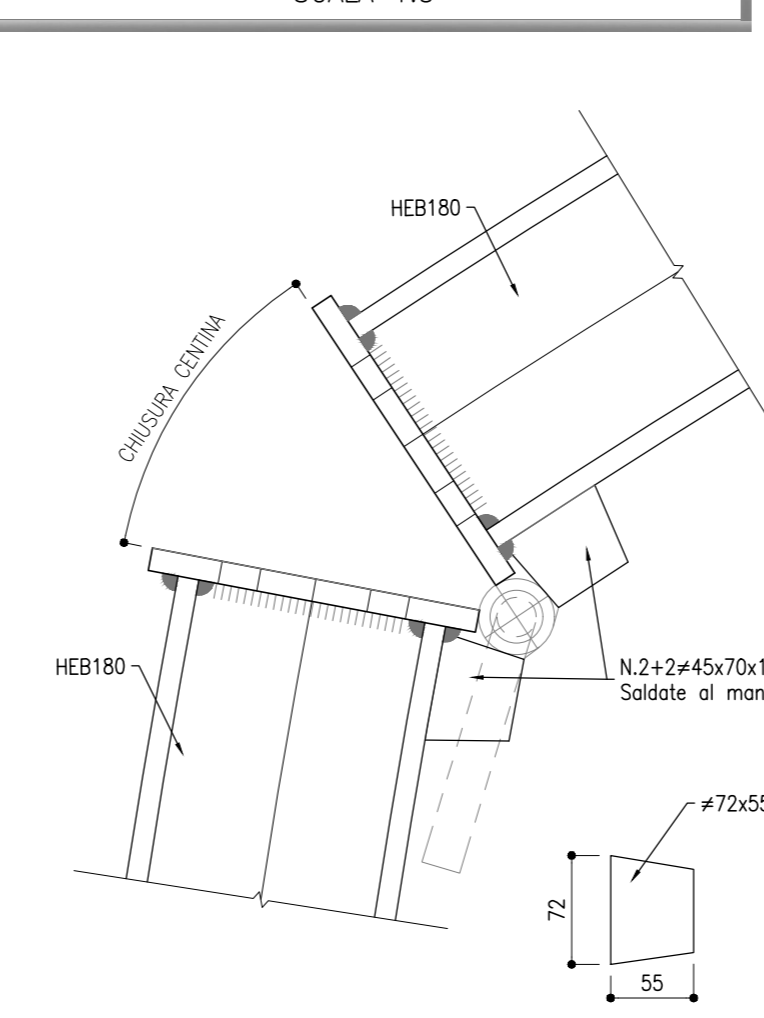
CARPENTERIA METALLICA
SCALA 1 : 20
HEB 180



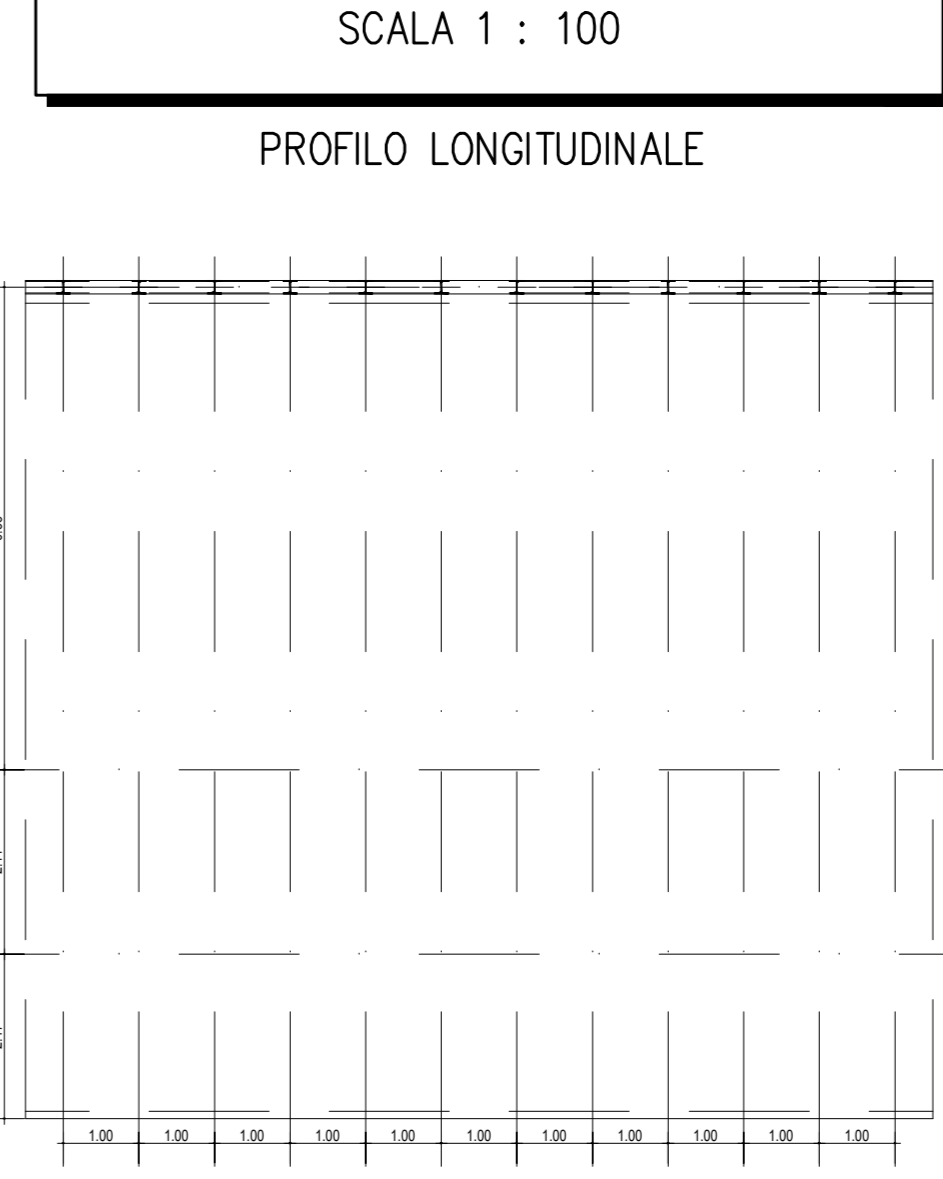
SEZIONE 1-1 (Posizione finale)
SCALA 1:5



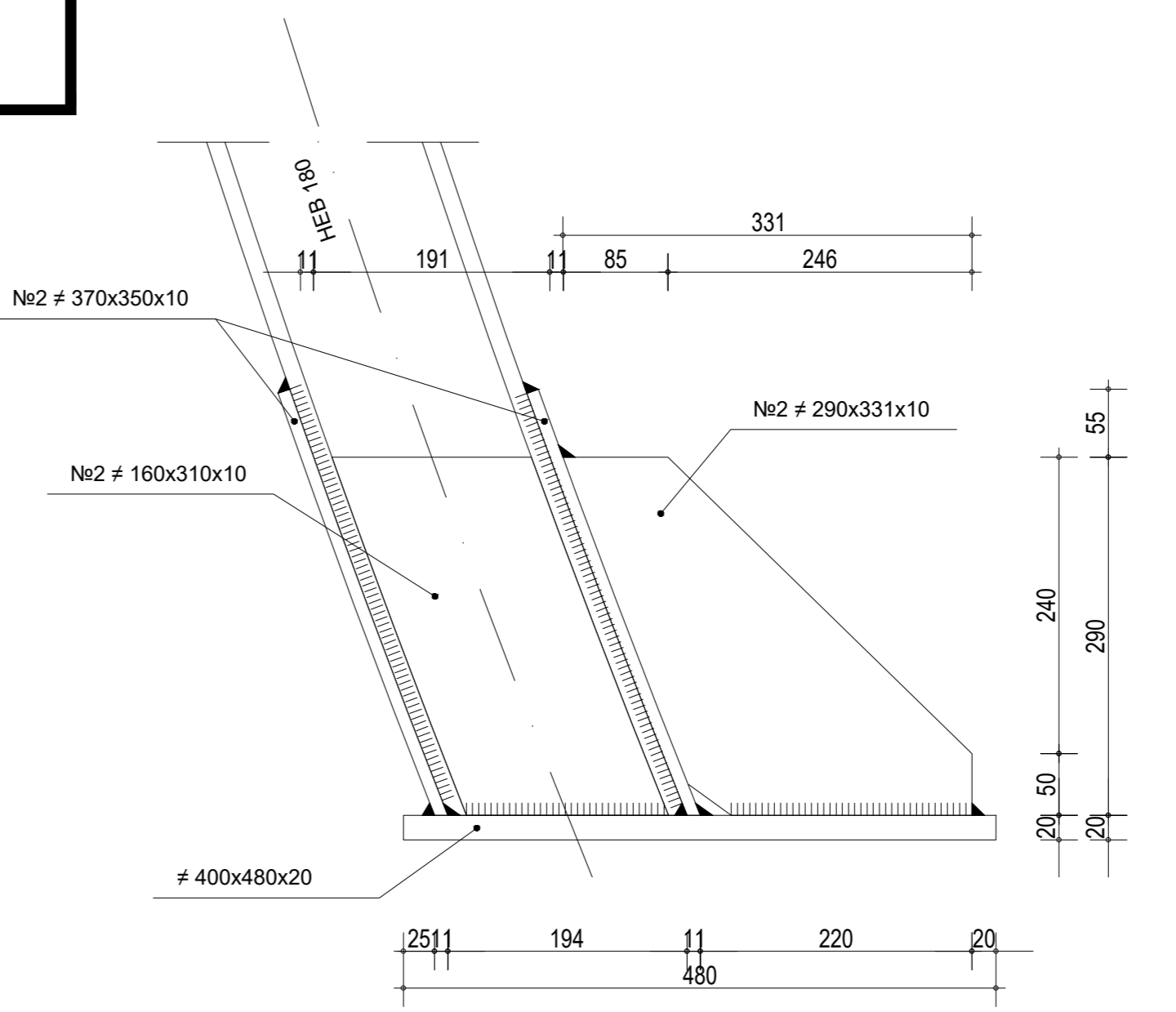
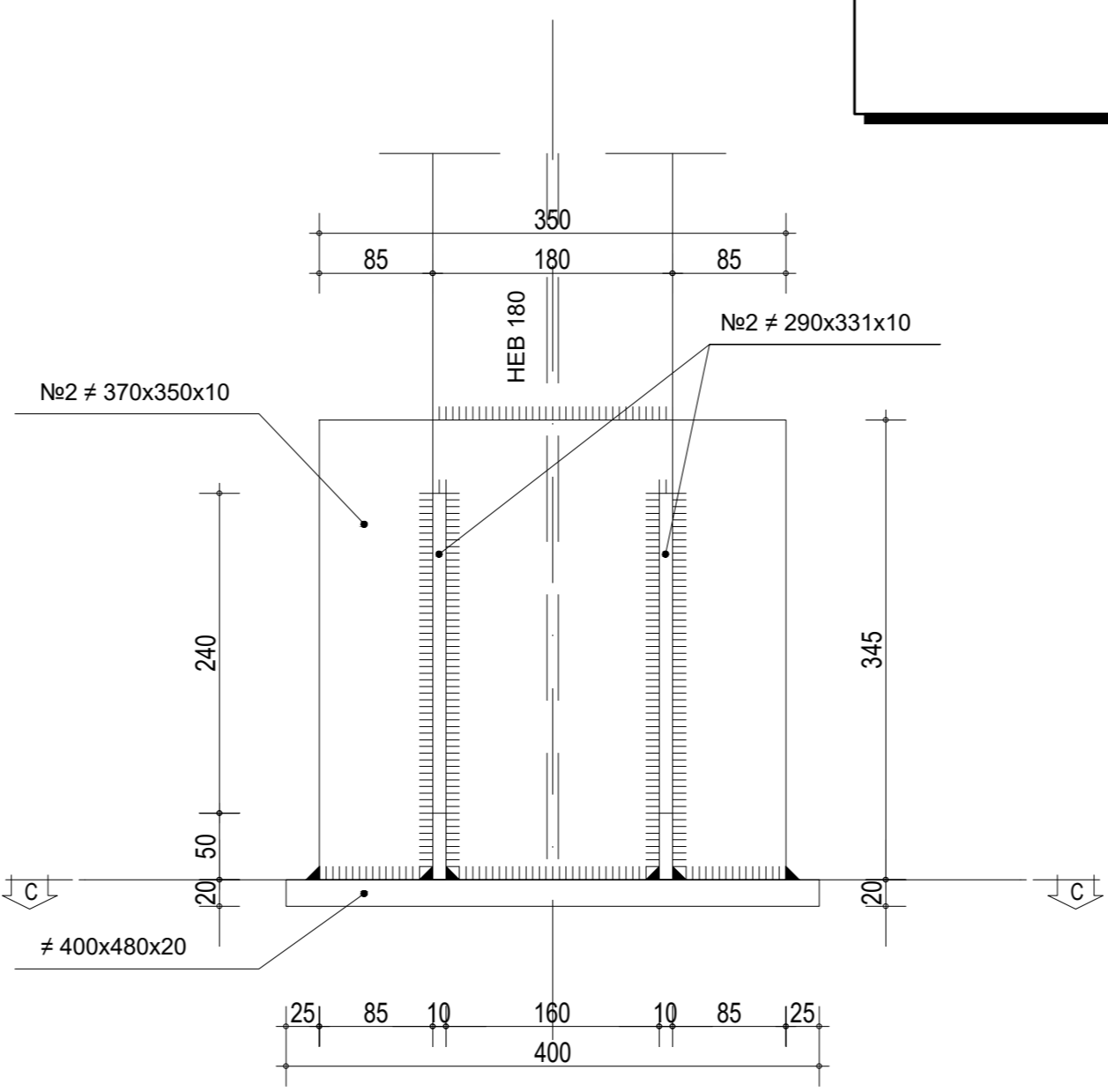
SEZIONE 1-1 (Posizione iniziale)
SCALA 1:5



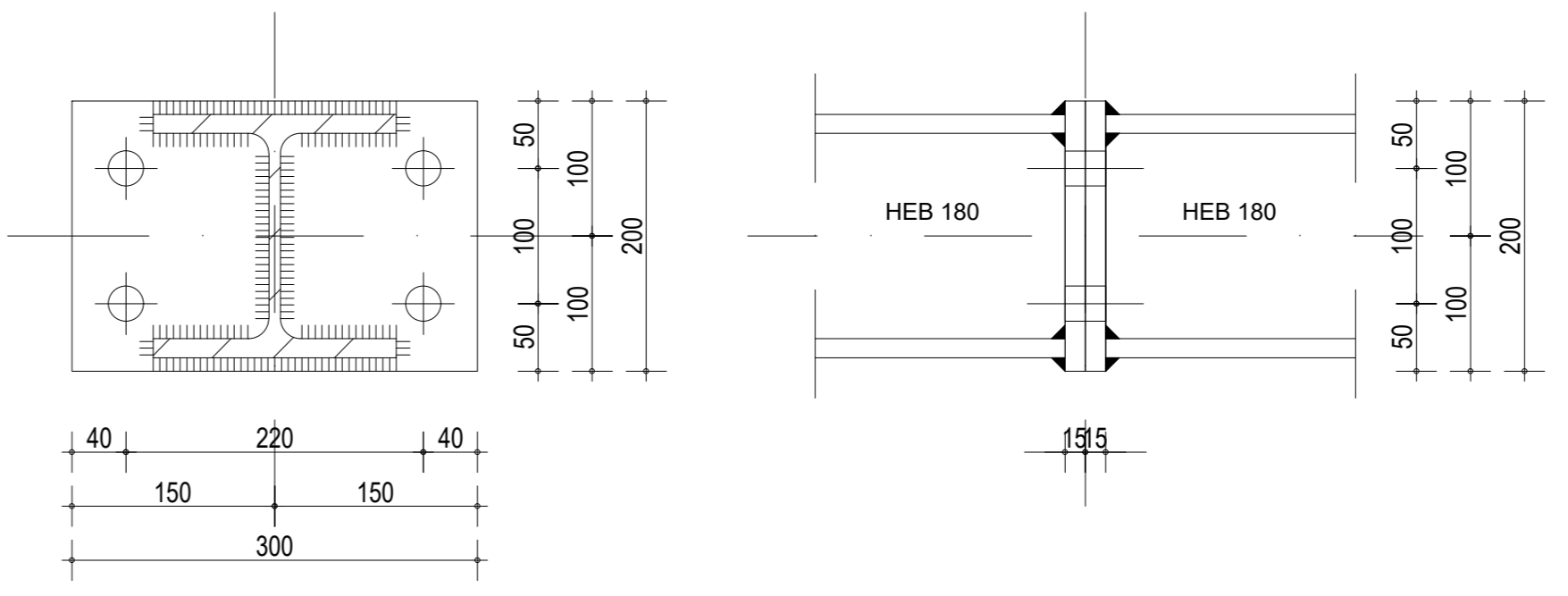
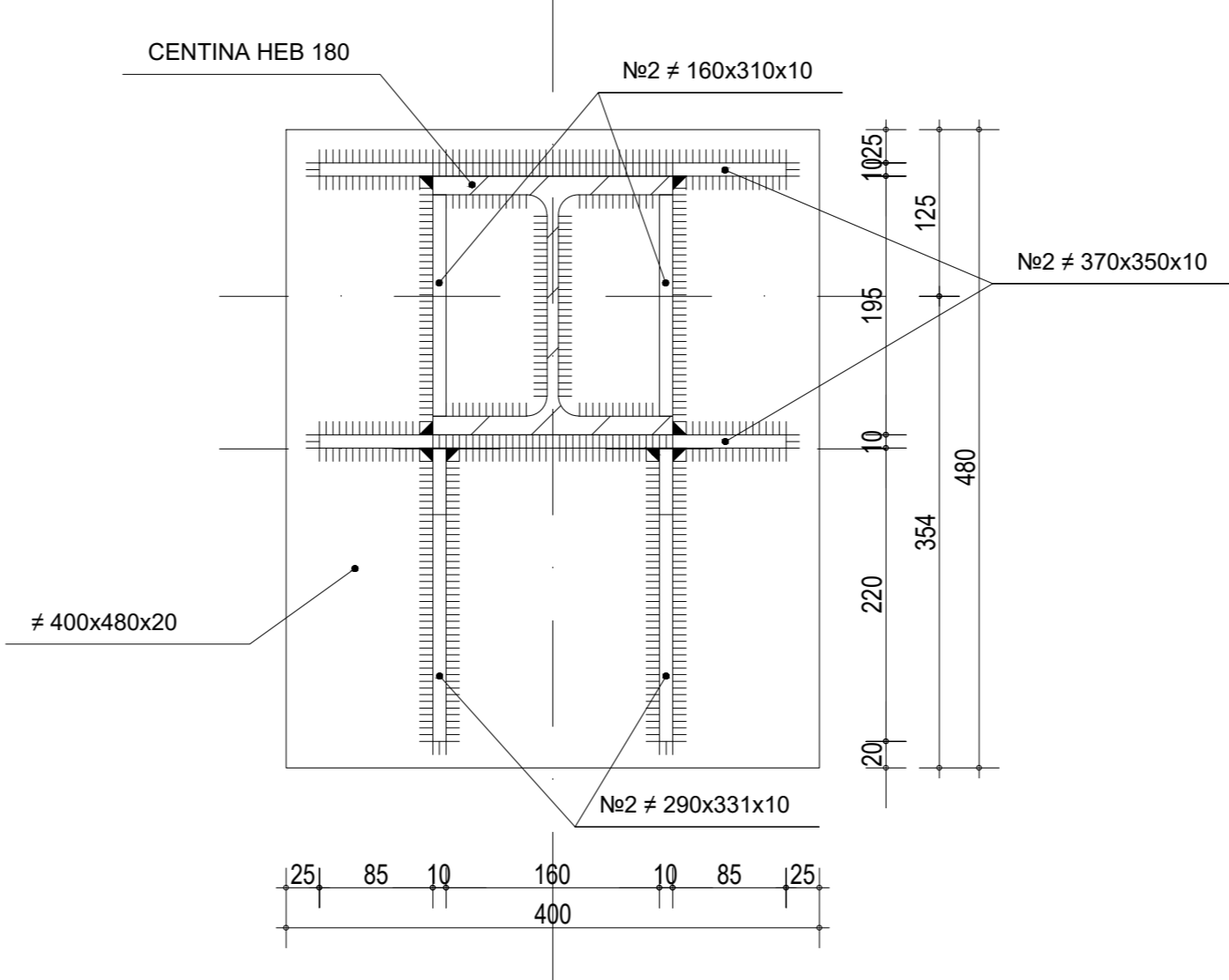
SCHEMA CENTINE
SCALA 1 : 100
PROFILO LONGITUDINALE



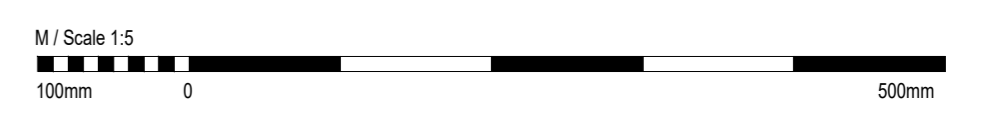
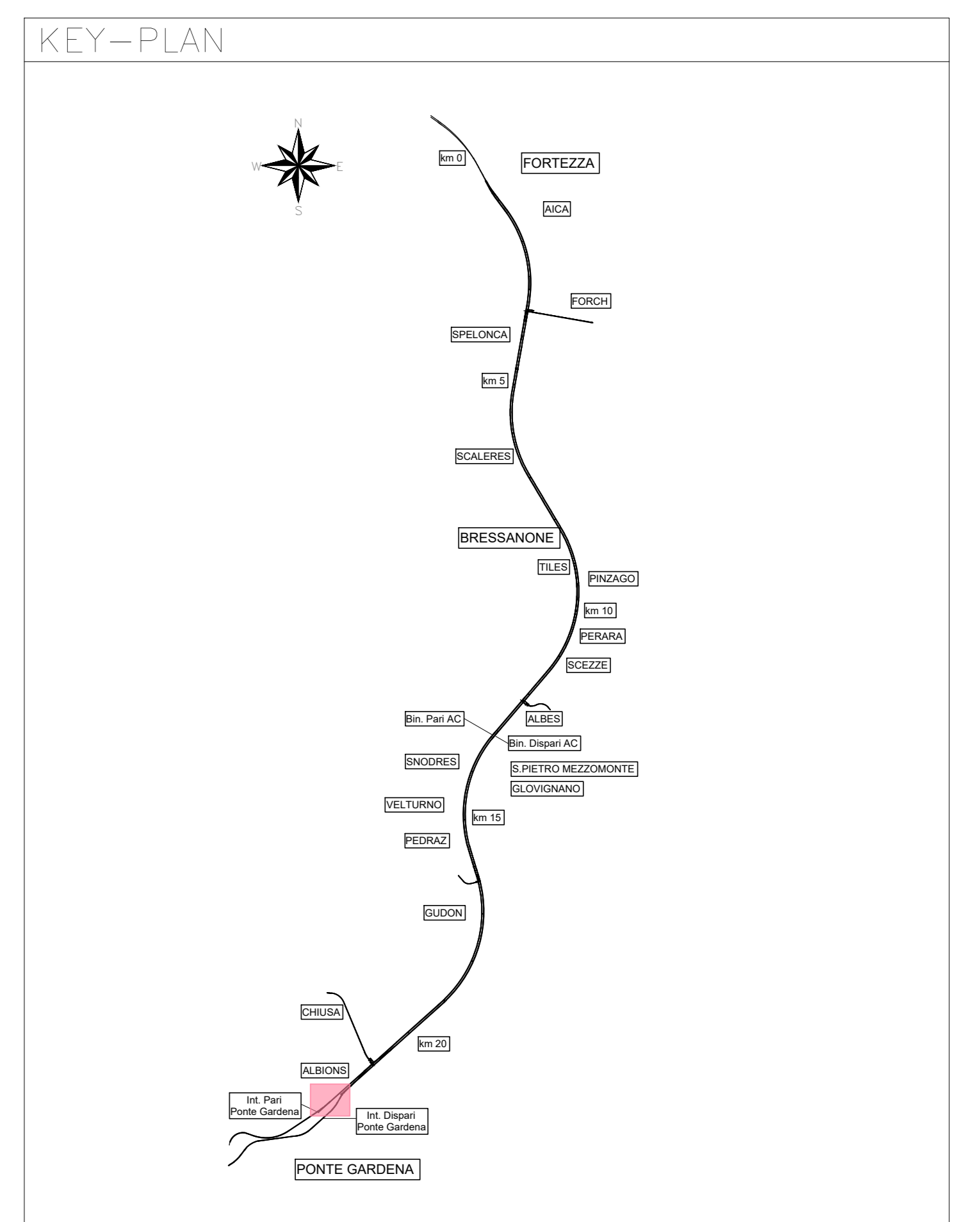
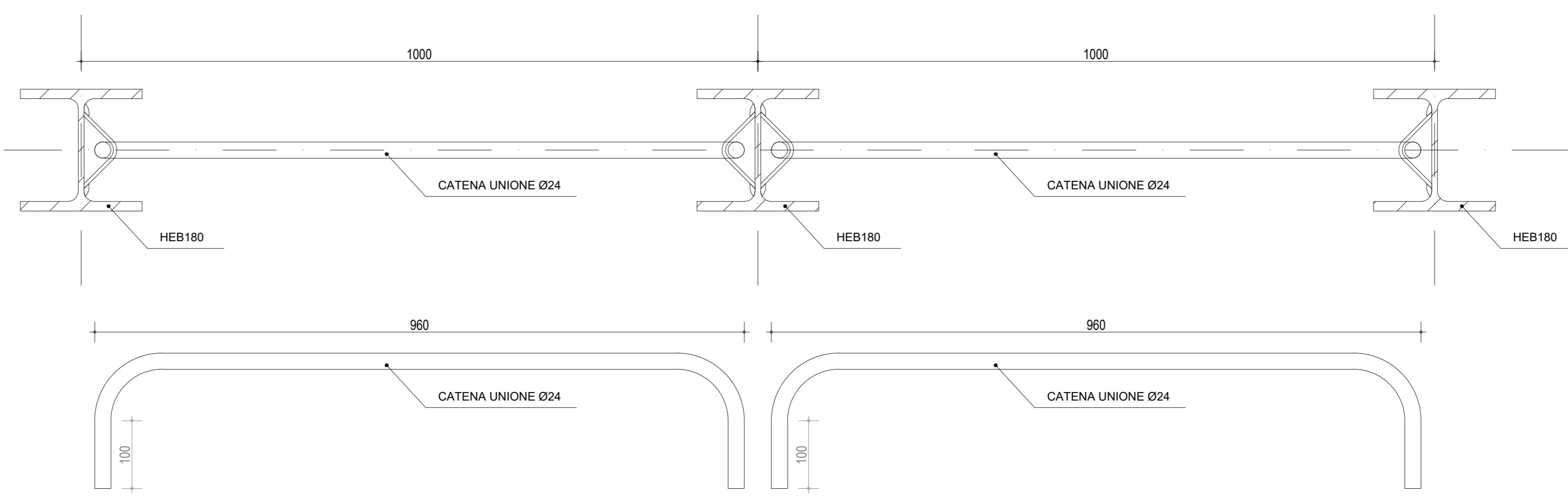
PARTICOLARE 1
SCALA 1 : 5
PIEDE CENTINE



PARTICOLARE 2
SCALA 1 : 5
GIUNZIONE CENTINE



PARTICOLARE 3
SCALA 1 : 5
UNIONE CENTINE



COMMITTENTE: RFI RETE FERROVIARIA ITALIANA GRUPPO FERROVIE DELLO STATO ITALIANE

DIREZIONE LAVORI: ITALFERR GRUPPO FERROVIE DELLO STATO ITALIANE

APPALTATORE: webuild | Impianti | CONSORZIO DOLOMITI

PROGETTAZIONE: SWS

MANDANTIA: PINI, GDP GEOMINI, SISTI

IL DIRETTORE DELLA PROGETTAZIONE: [Signature]

PROGETTO ESECUTIVO

PROGETTAZIONE ESECUTIVA ED ESECUZIONE DEI LAVORI DI REALIZZAZIONE DEL LOTTO 1 DEL QUADRUPPLICAMENTO DELLA LINEA FERROVIARIA FORTEZZA - VERONA TRATTA "FORTEZZA - PONTE GARDENA"

DISEGNO
08 - GALLERIE
E - GALLERIA GARDENA
Cameroni di comunicazione Nord e Sud - BD - sezione C0 tipo 1
Carpenteria centina

APPALTATORE
IL DIRETTORE TECNICO: [Signature]

SCALA: COME INDICATO

COMMESSA	LOTTO	FASE	ENTE	TIPO DOC.	OPERA/DISCIPLINA	PROGR.	REV.
1B0U	1B	E	Z	BZ	GNO2000	005	C

Rev.	Descrizione	Redatto	Data	Verificato	Data	Approvato	Data	Autore/Elab. Data
A	Emissione	M. Loggani	17/01/22	A. Valente	18/01/22	C. Balotino	18/01/22	IL PROGETTISTA A.P.S. 18/01/22
B	Emissione a seguito indicazione dell'Ente	L. Quattri	18/01/2022	A. Valente	18/01/2022	D. Balotino	20/01/2022	18/01/2022
C	Emissione a seguito di situazione di urgenza	S. Carta	25/02/2023	F. Fioravanti	26/02/2023	D. Balotino	21/02/2023	08/03/2023

File: 1B0U1BEZZBZGN020005C.dwg n. Elab.: