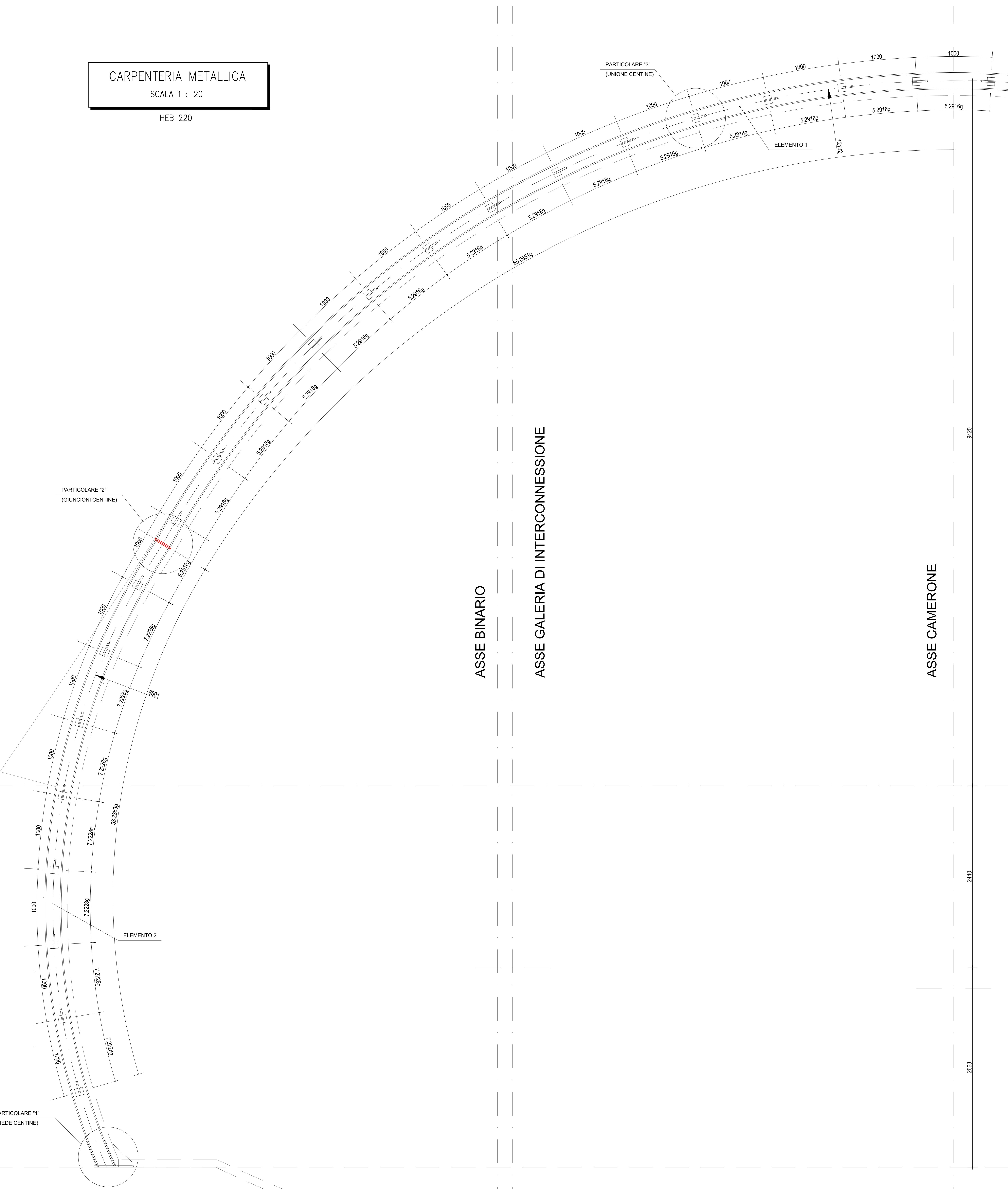


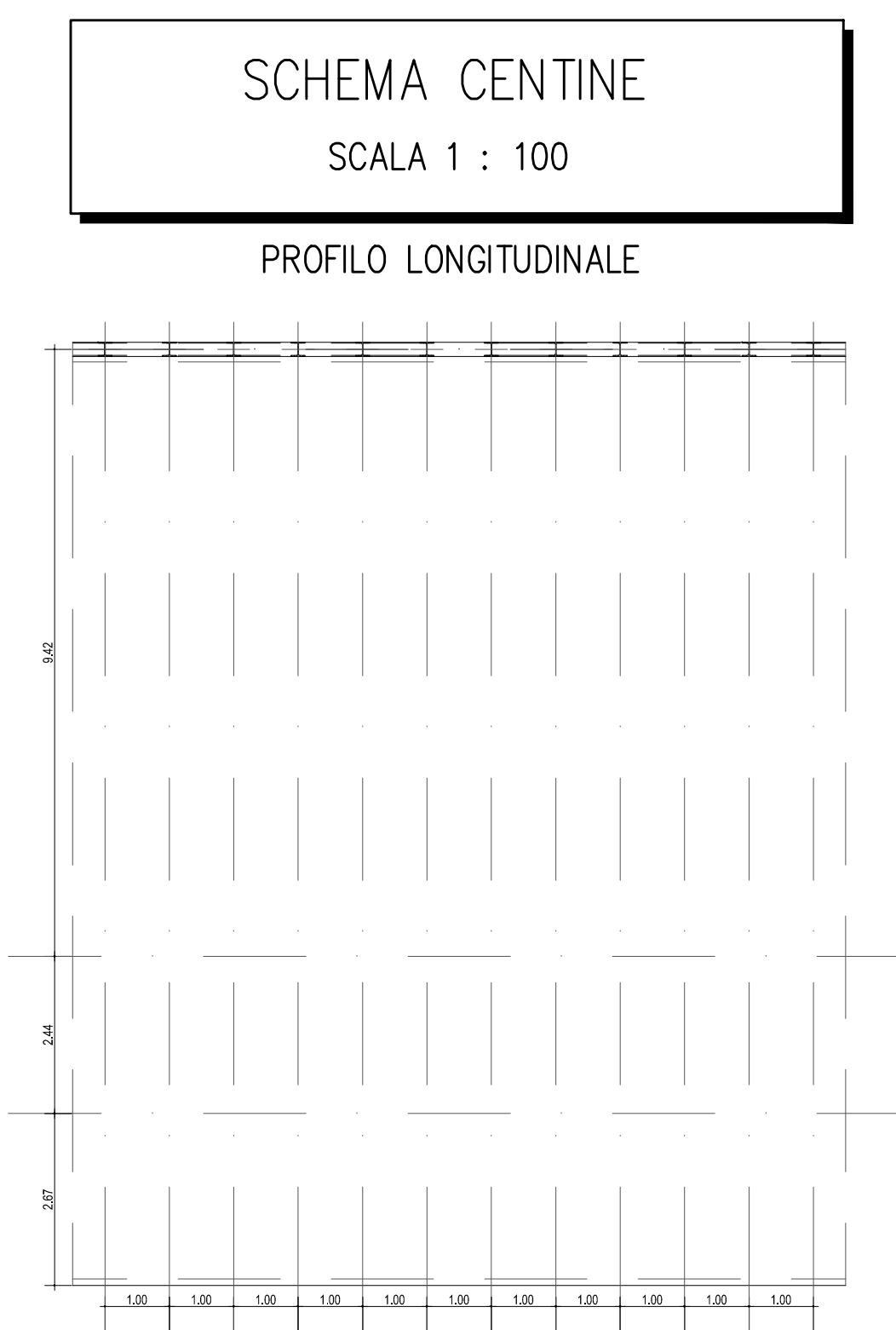
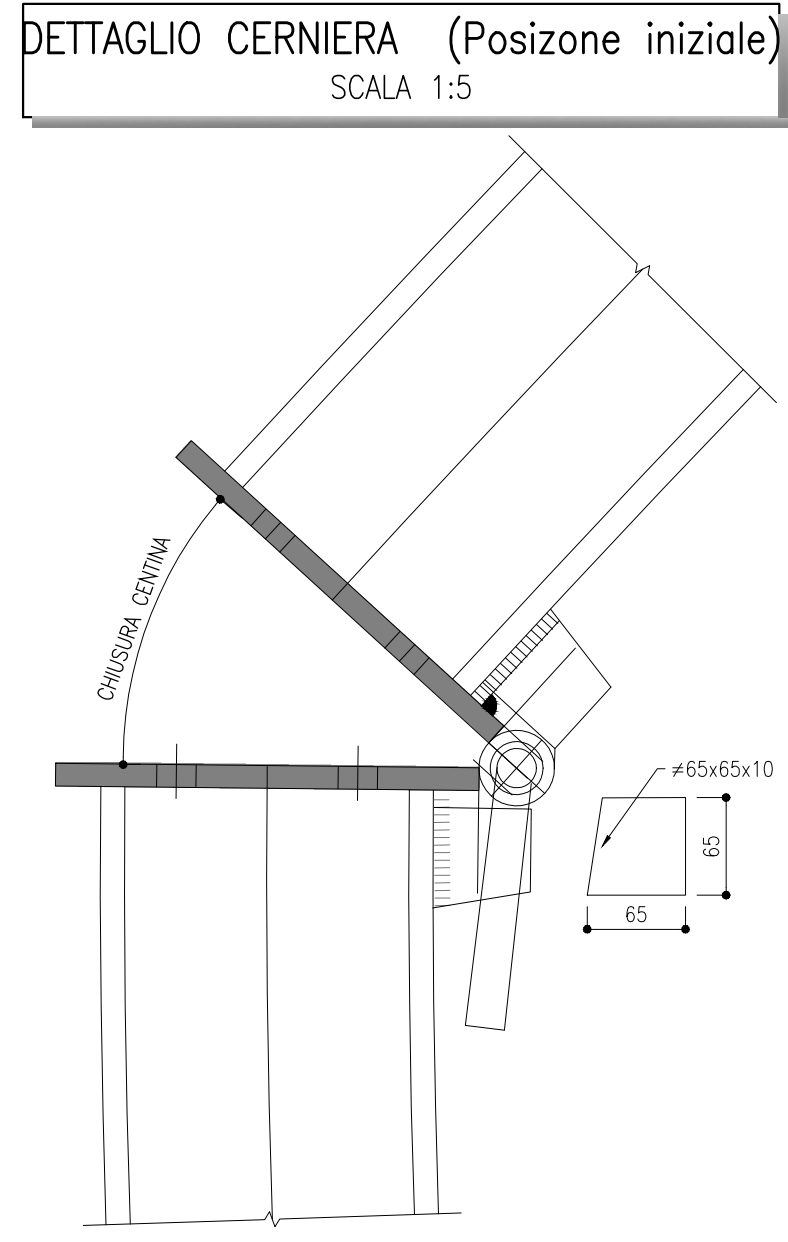
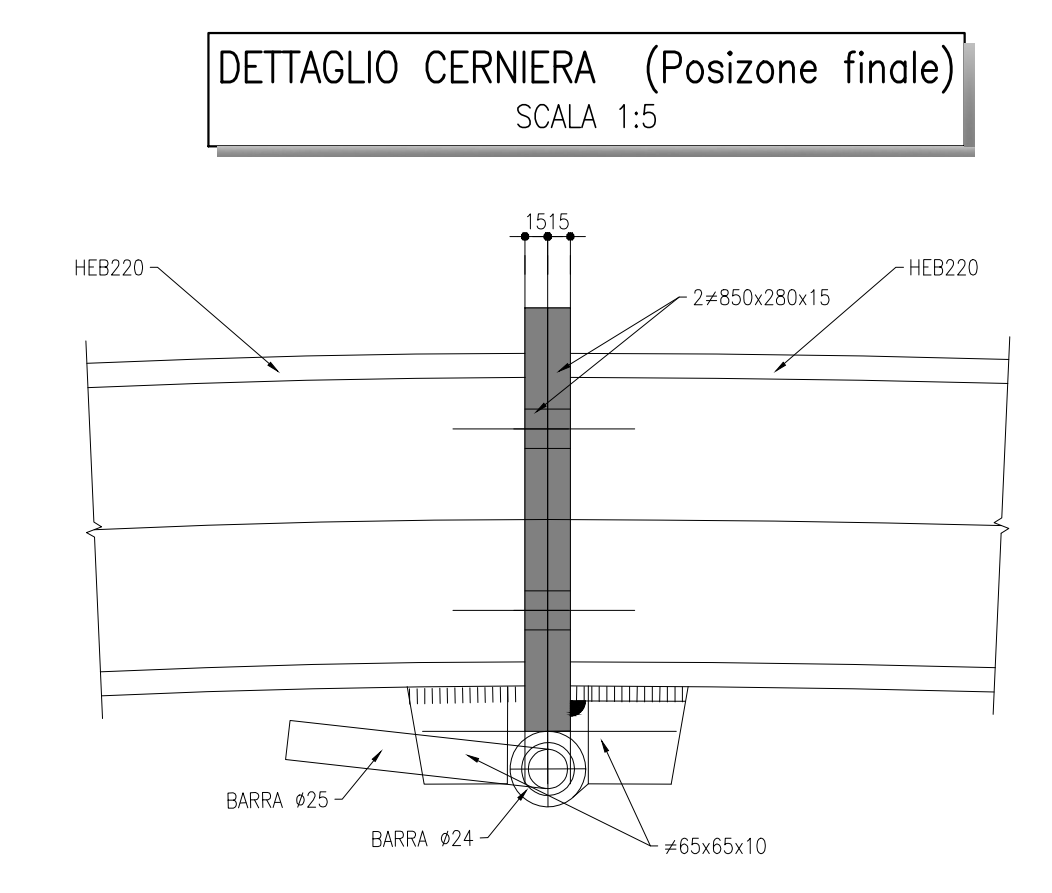
**CARPENTERIA METALLICA**  
SCALA 1 : 20  
HEB 220



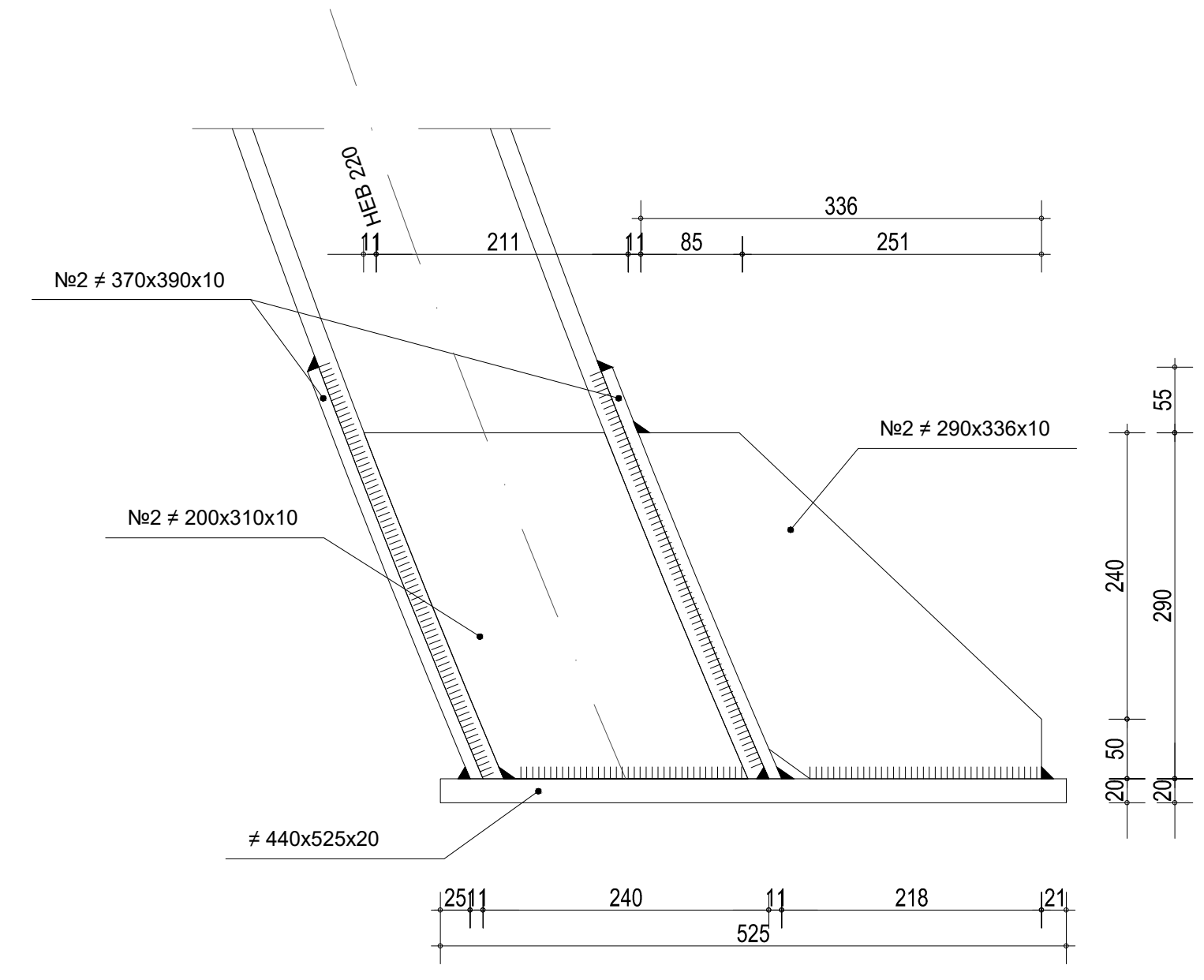
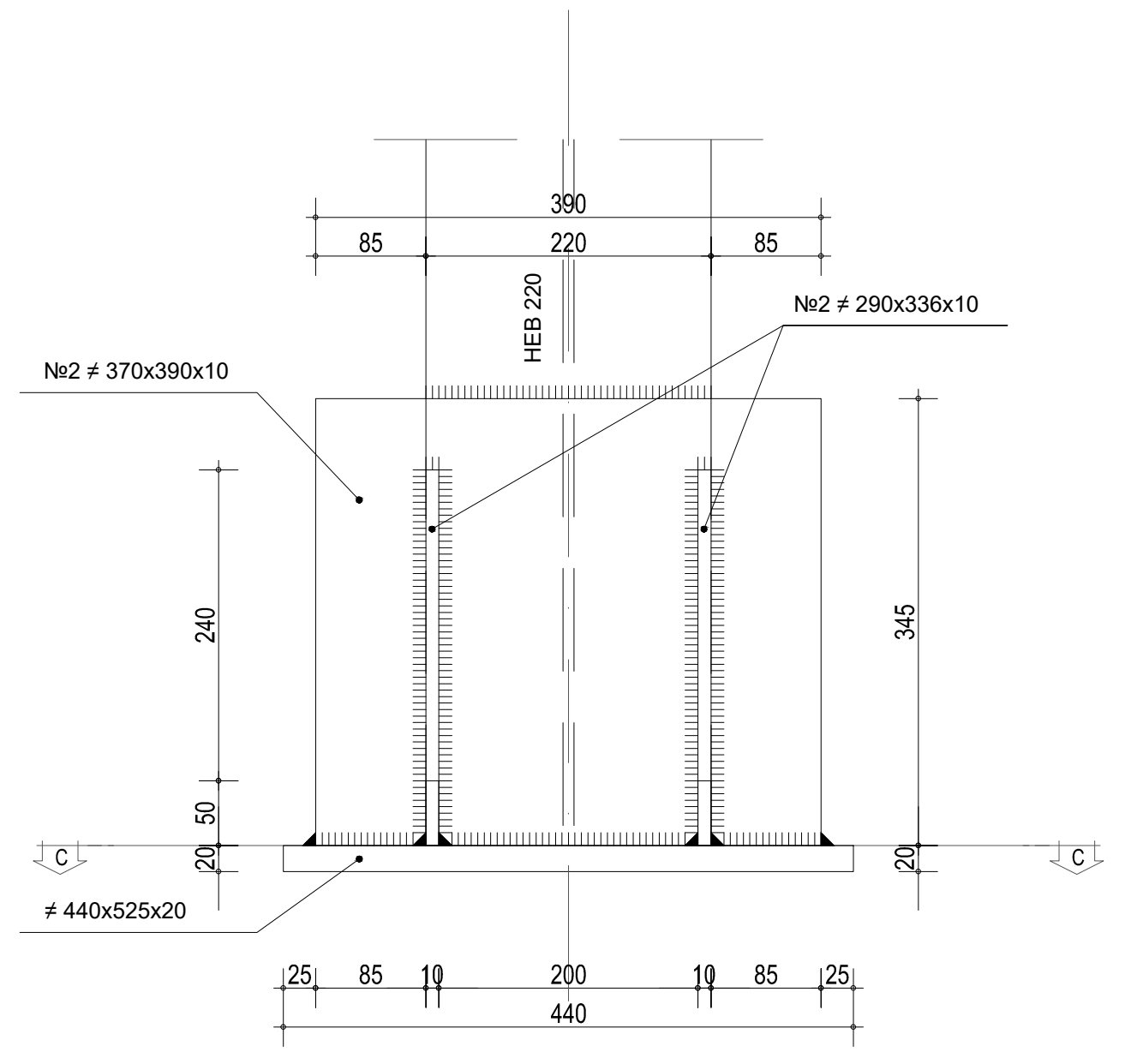
ASSE BINARIO

ASSE GALERIA DI INTERCONNESSIONE

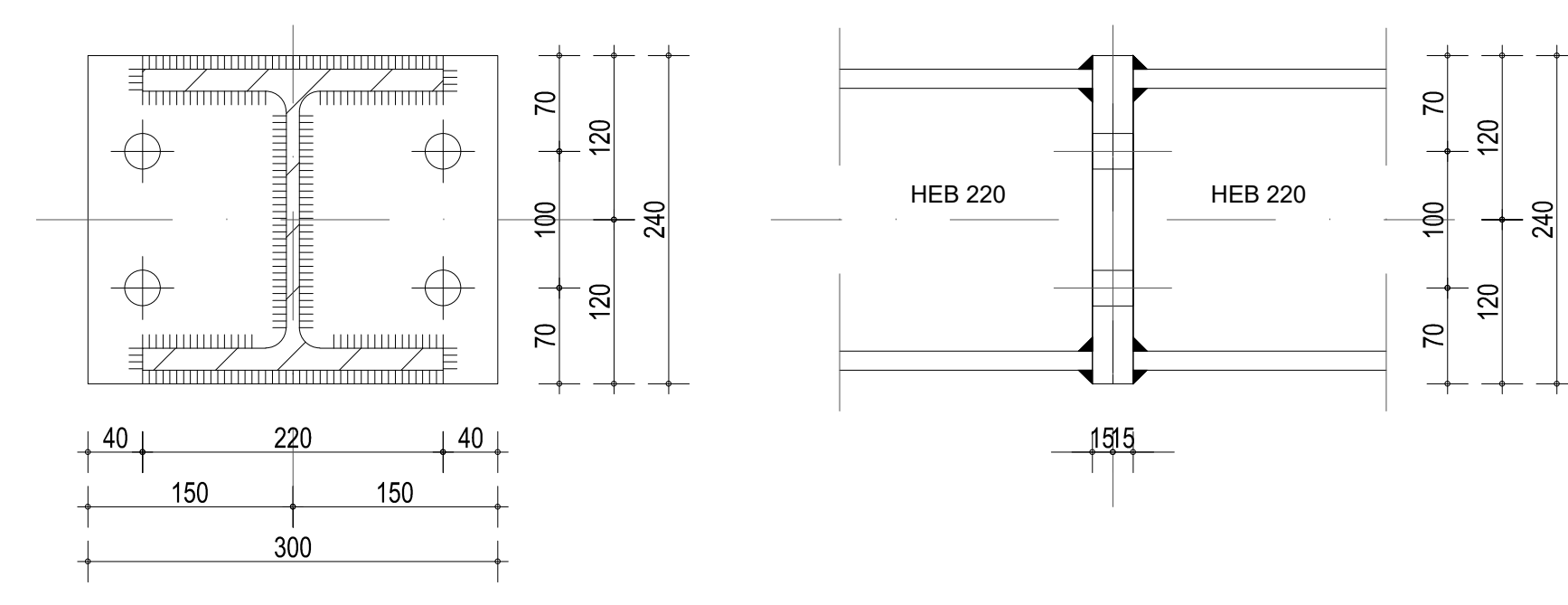
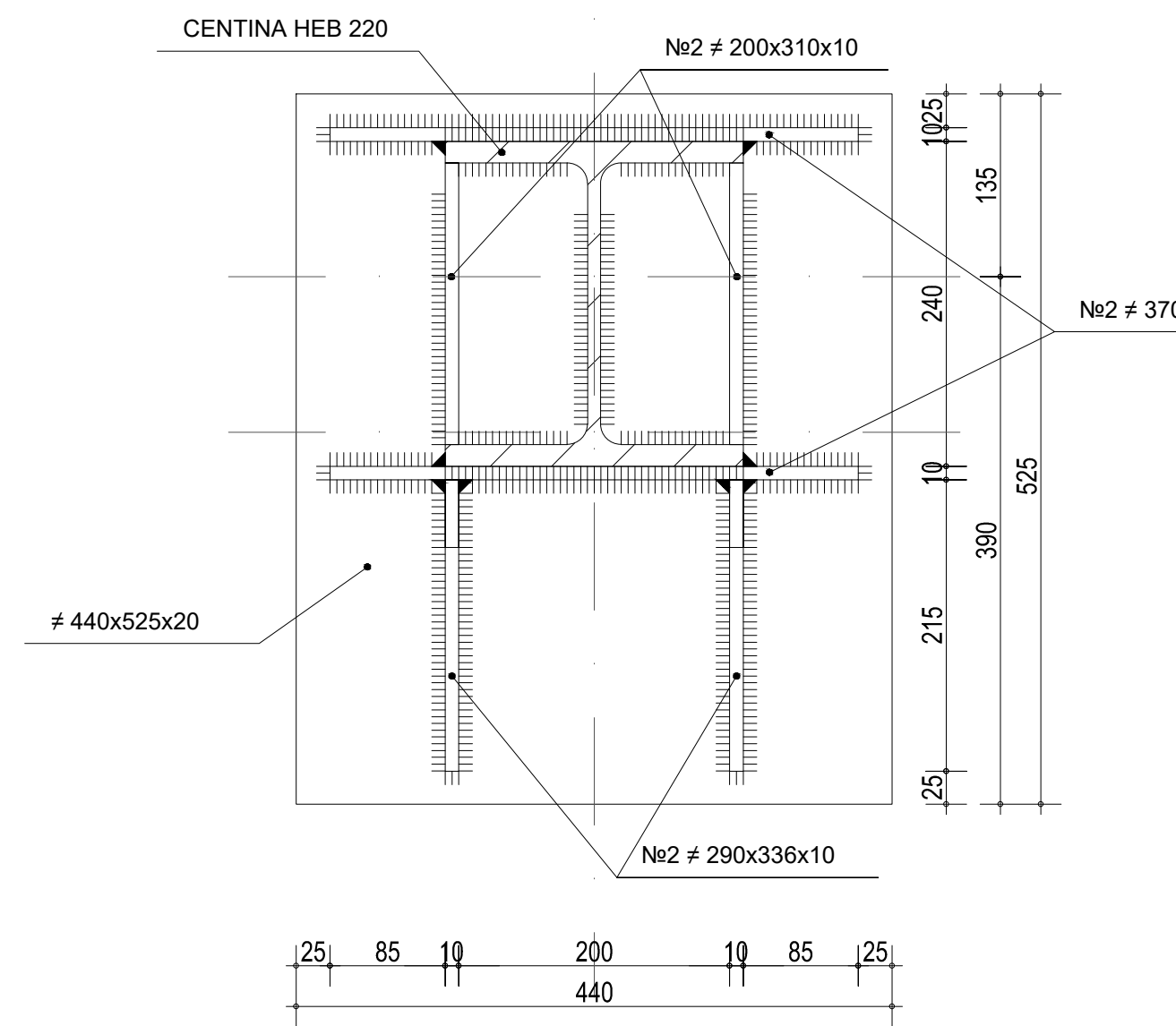
ASSE CAMERONE



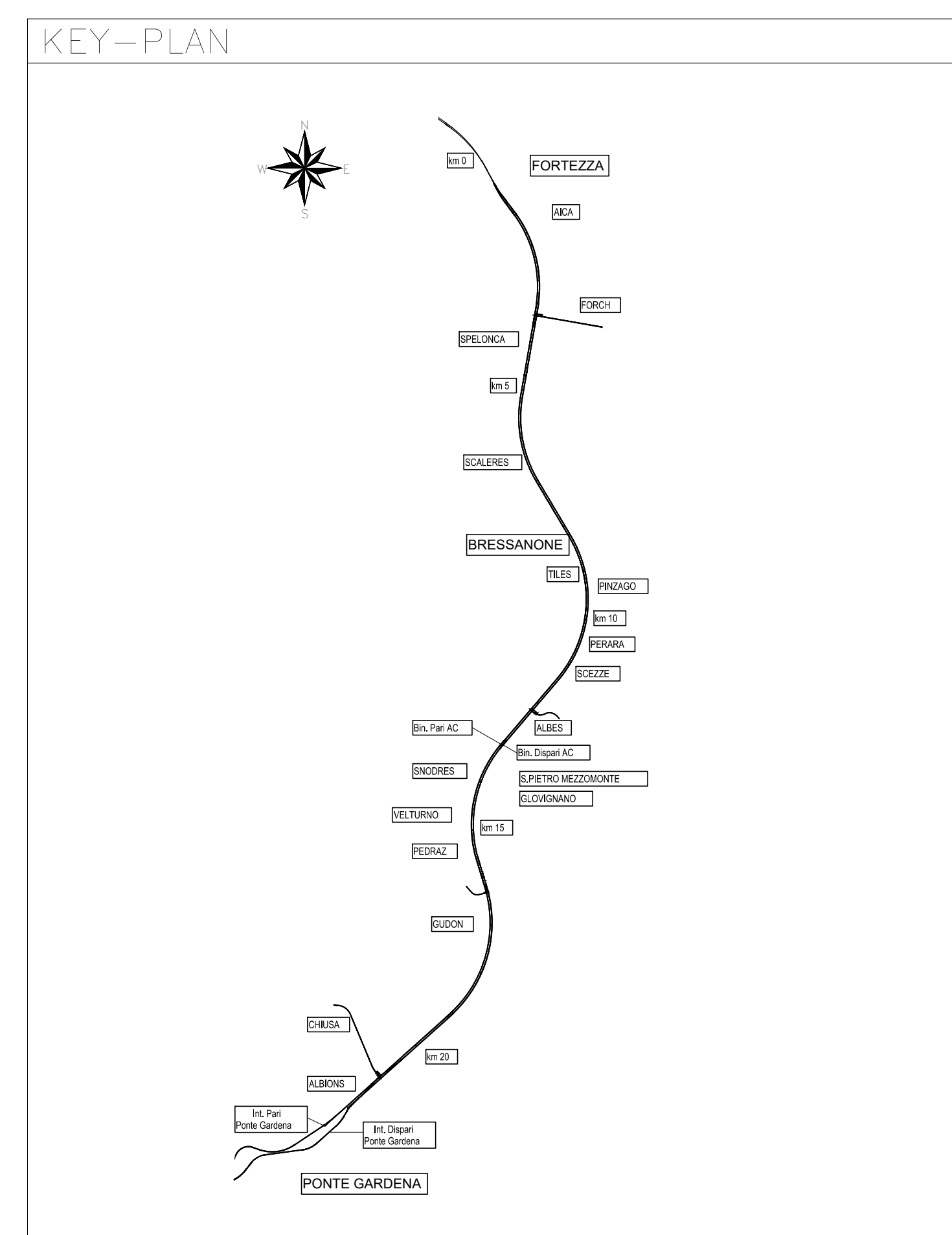
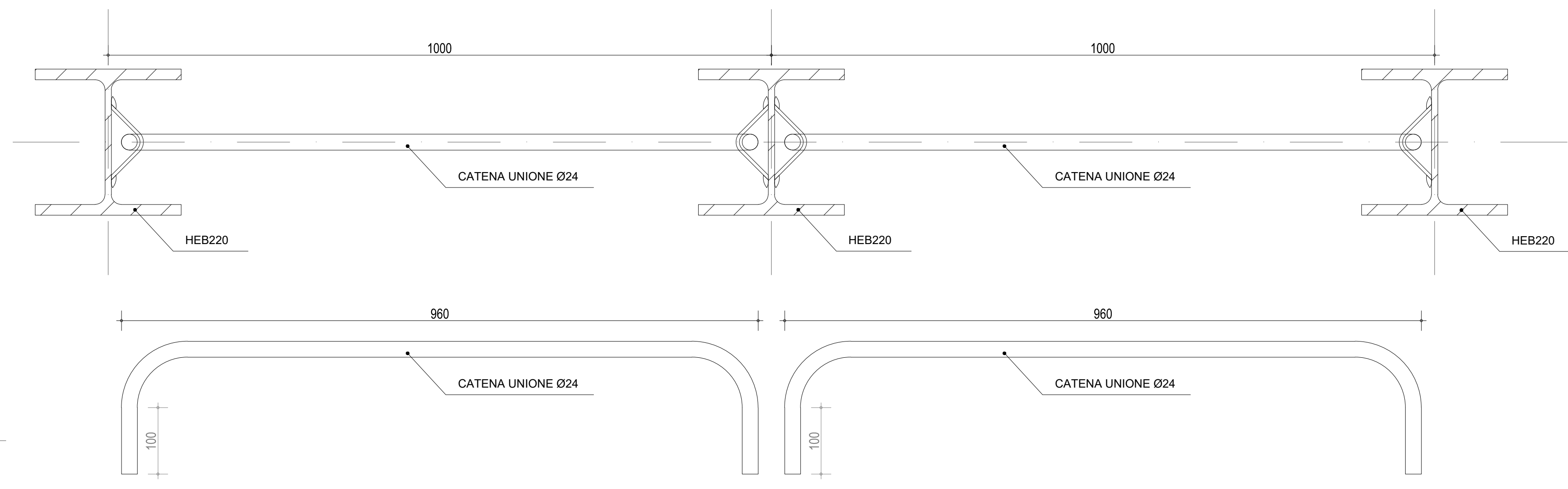
**PARTICOLARE 1**  
SCALA 1 : 5  
PIEDE CENTINE



**PARTICOLARE 2**  
SCALA 1 : 5  
GIUNZIONE CENTINE



**PARTICOLARE 3**  
SCALA 1 : 5  
UNIONE CENTINE



**COMMITTENTE:** RFI RETE FERROVIARIA ITALIANA GRUPPO FERROVIE DELLO STATO ITALIANE

**DIREZIONE LAVORI:** ITALFERR GRUPPO FERROVIE DELLO STATO ITALIANE

**APPALTATORE:** SWS

**PROGETTAZIONE:** MANDANTI: PINI ITALIA, GDP GEOMIN, SWS, SISI

**IL DIRETTORE DELLA PROGETTAZIONE:** DR. PIERLUIGI GEMELLI

**PROGETTO ESECUTIVO**

**PROGETTAZIONE ESECUTIVA ED ESECUZIONE DEI LAVORI DI REALIZZAZIONE DEL LOTTO 1 DEL QUADRUPPLICAMENTO DELLA LINEA FERROVIARIA FORTEZZA - VERONA TRATTA "FORTEZZA - PONTE GARDENA"**

**DISEGNO**  
08 - GALLERIE  
E - GALLERIA GARDENA  
Cameroni di comunicazione Nord e Sud - BD - sezione C3  
Carpenteria centina

**APPROVAZIONE:** IL DIRETTORE TECNICO: [Signature]

**SCALA:** COME INDICATO

Rev.	Descrizione	Redatto	Data	Verificato	Data	Approvato	Data	Autore/Disegnato
A	Emissione a stampa	S. Inganni	15/01/20	A. Vignola	16/01/20	D. Maffei	16/01/20	16/01/20
B	Emissione a stampa in formato elettronico	L. D'Adda	16/01/2022	A. Vignola	16/01/2022	C. Bazzani	16/01/2022	16/01/2022

File: IB0U1BEZZBZGN0200008B.dwg n. Elab.: 30077022