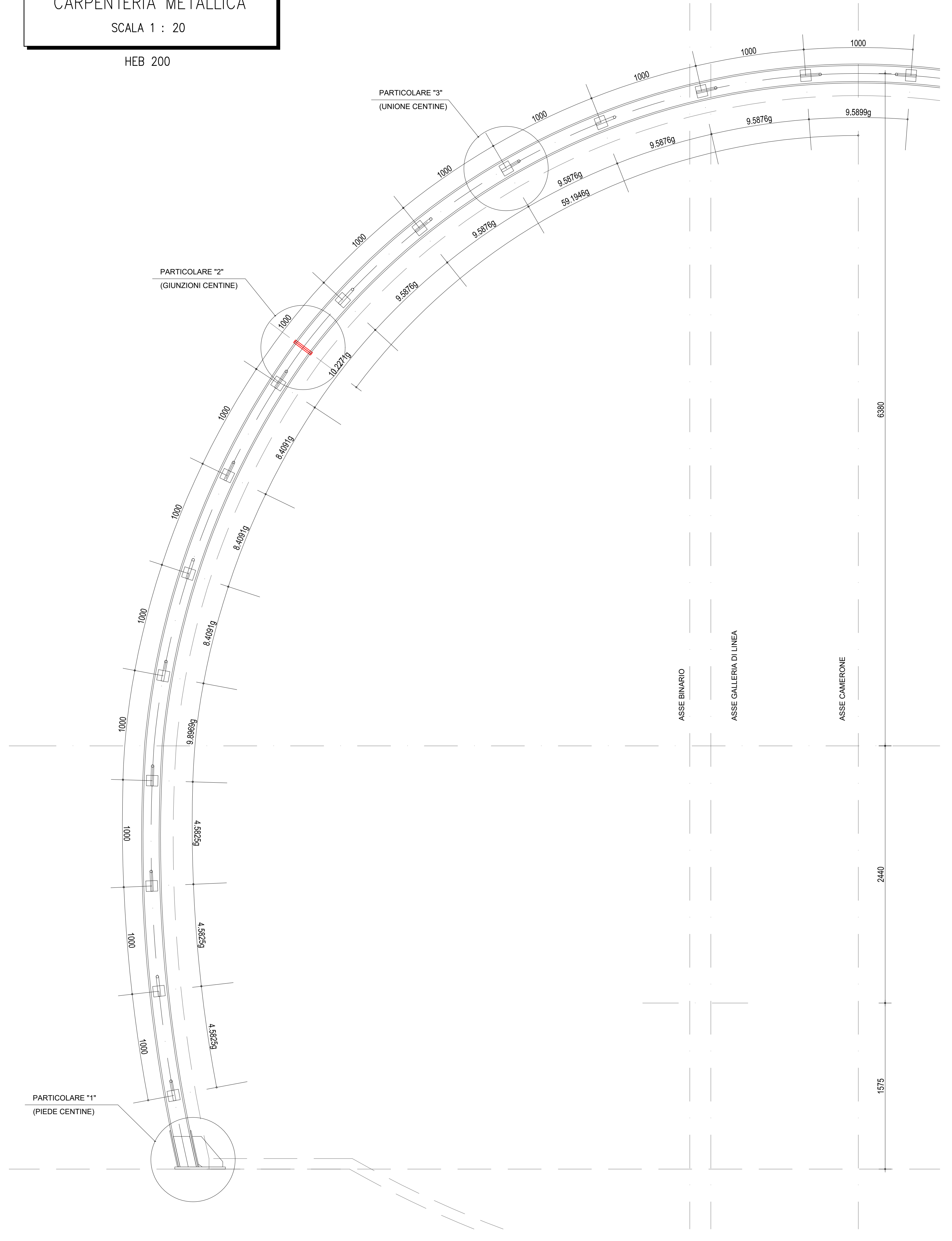


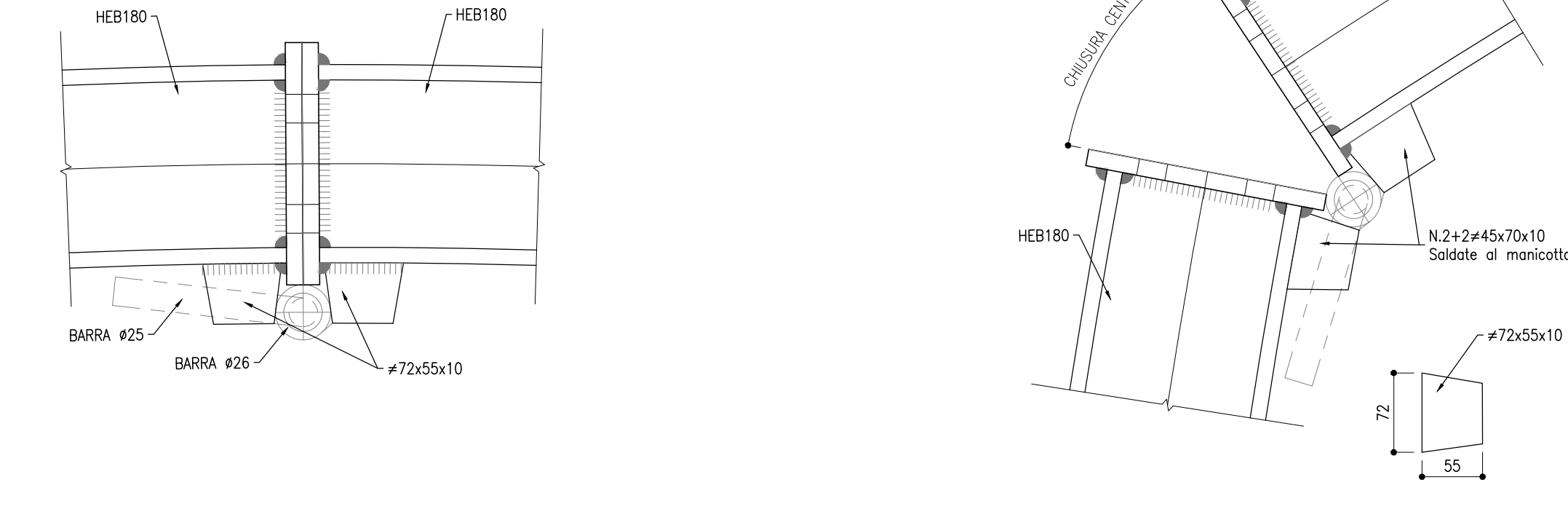
CARPENTERIA METALLICA
SCALA 1 : 20

HEB 200



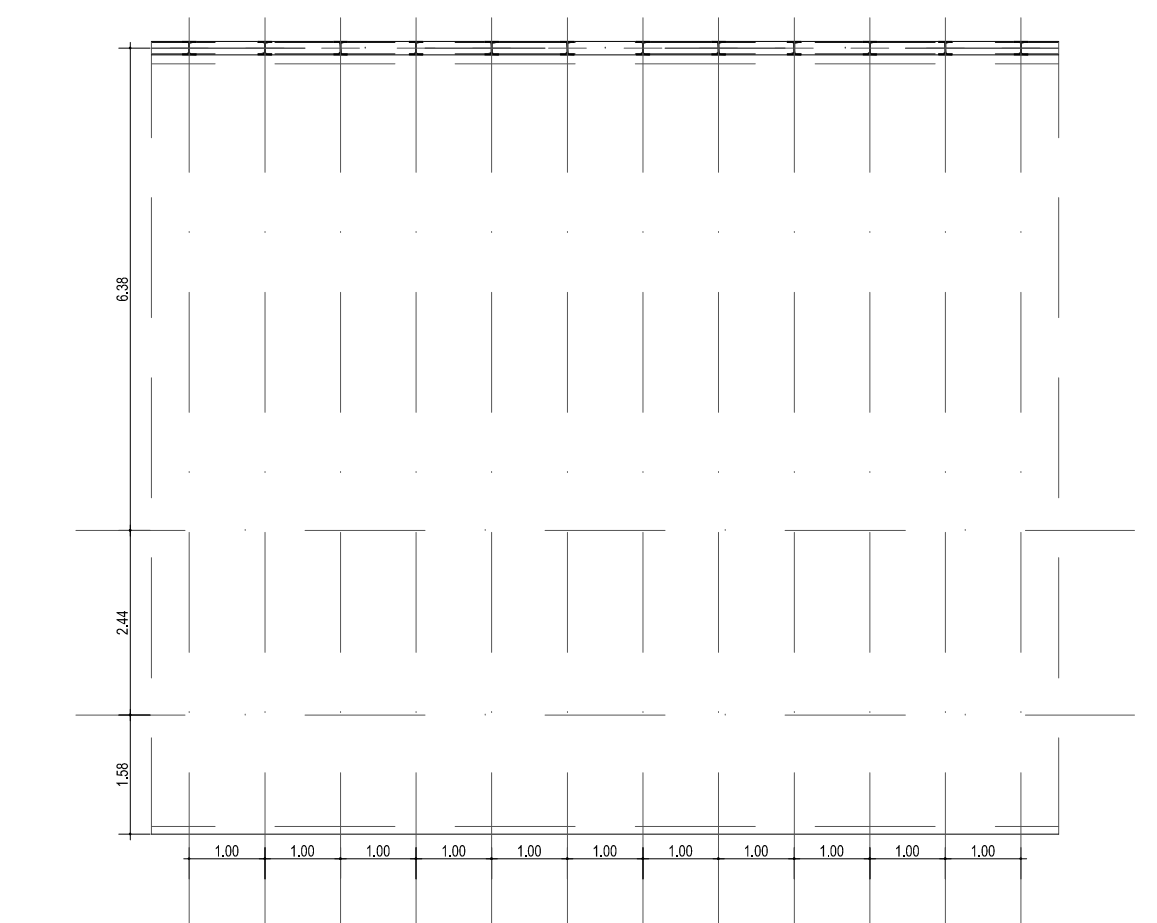
SEZIONE 1-1 (Posizione iniziale)
SCALA 1:5

SEZIONE 1-1 (Posizione finale)
SCALA 1:5



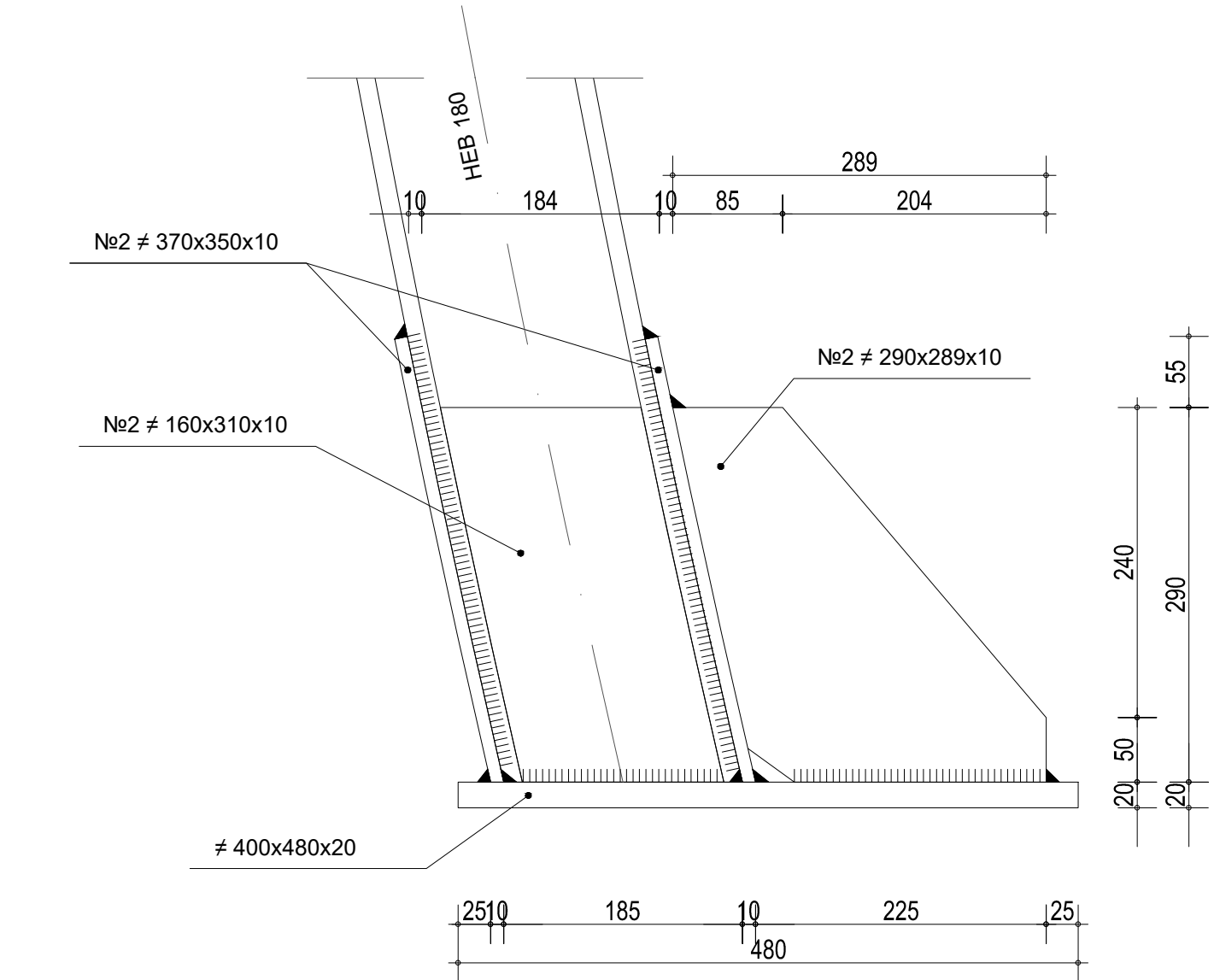
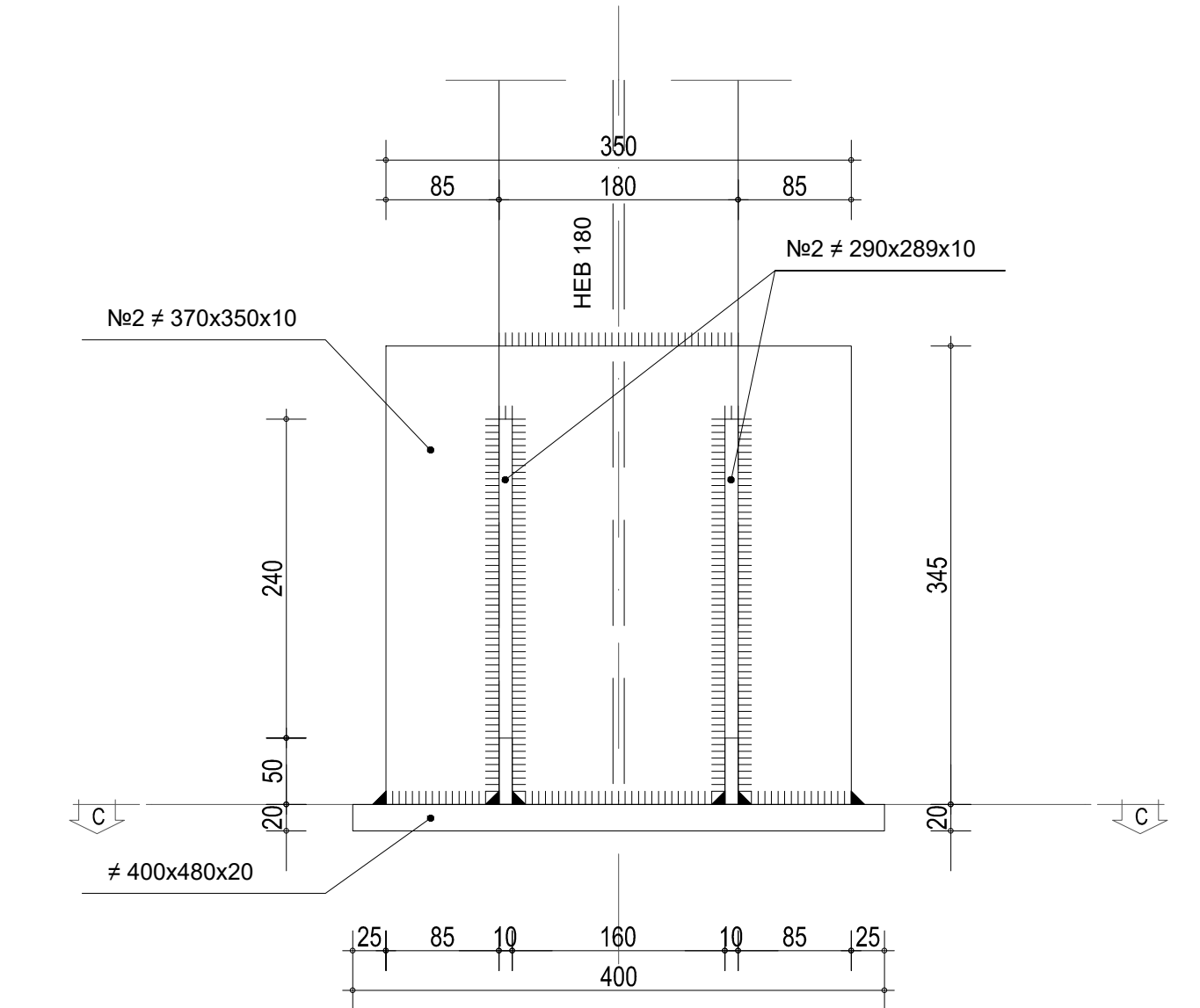
SCHEMA CENTINE
SCALA 1 : 100

PROFILO LONGITUDINALE



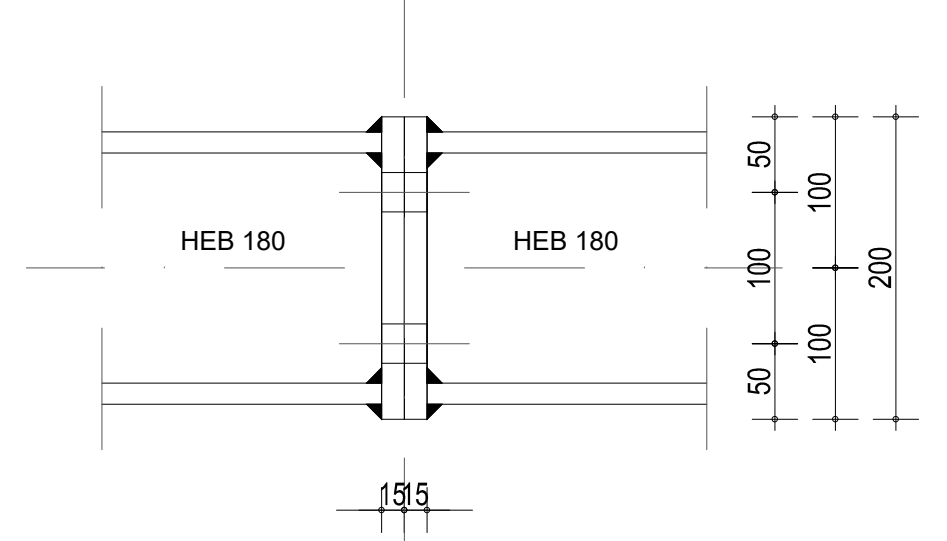
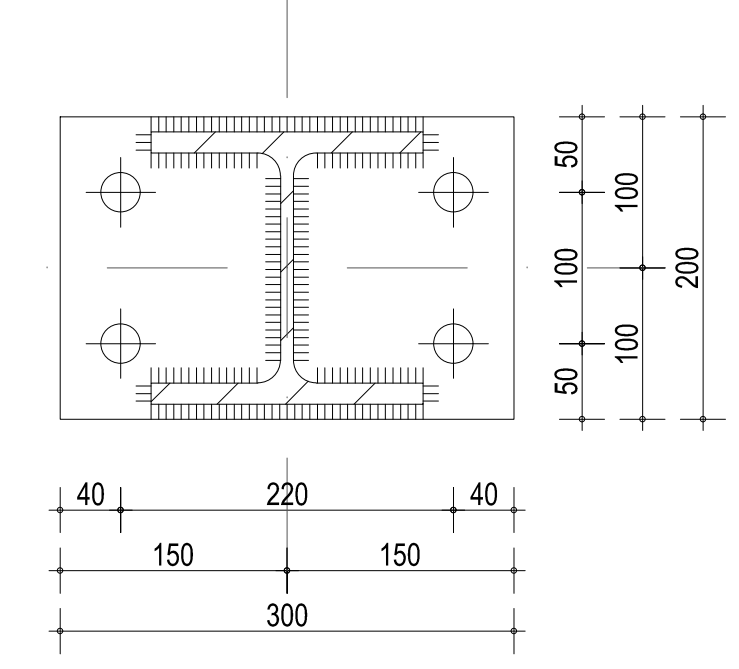
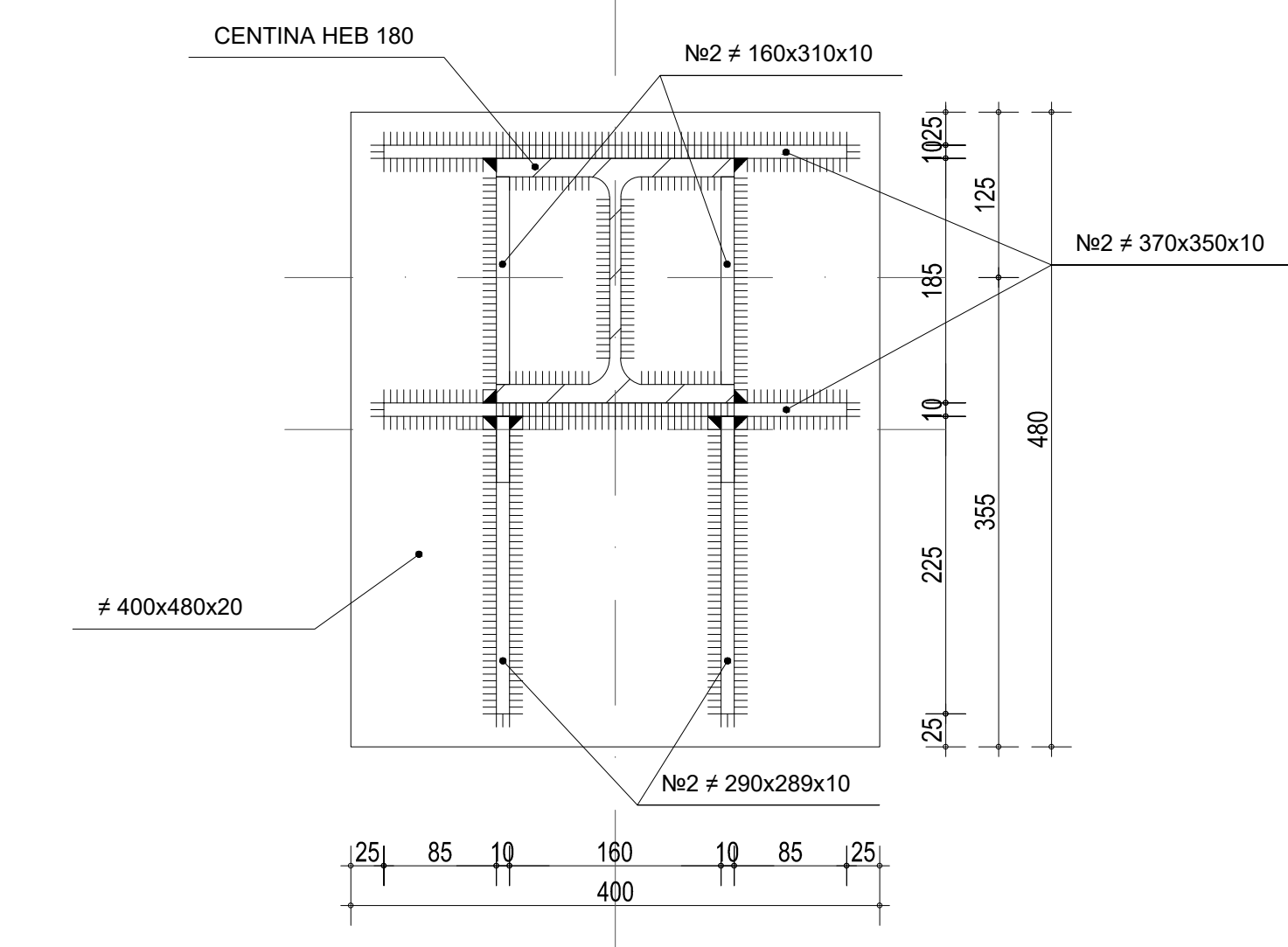
PARTICOLARE 1
SCALA 1 : 5

PIEDE CENTINE



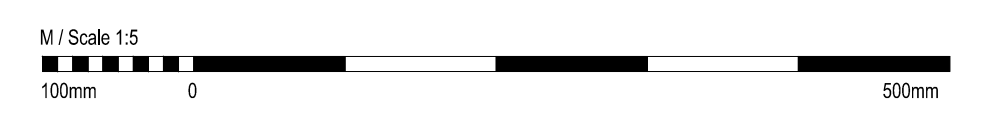
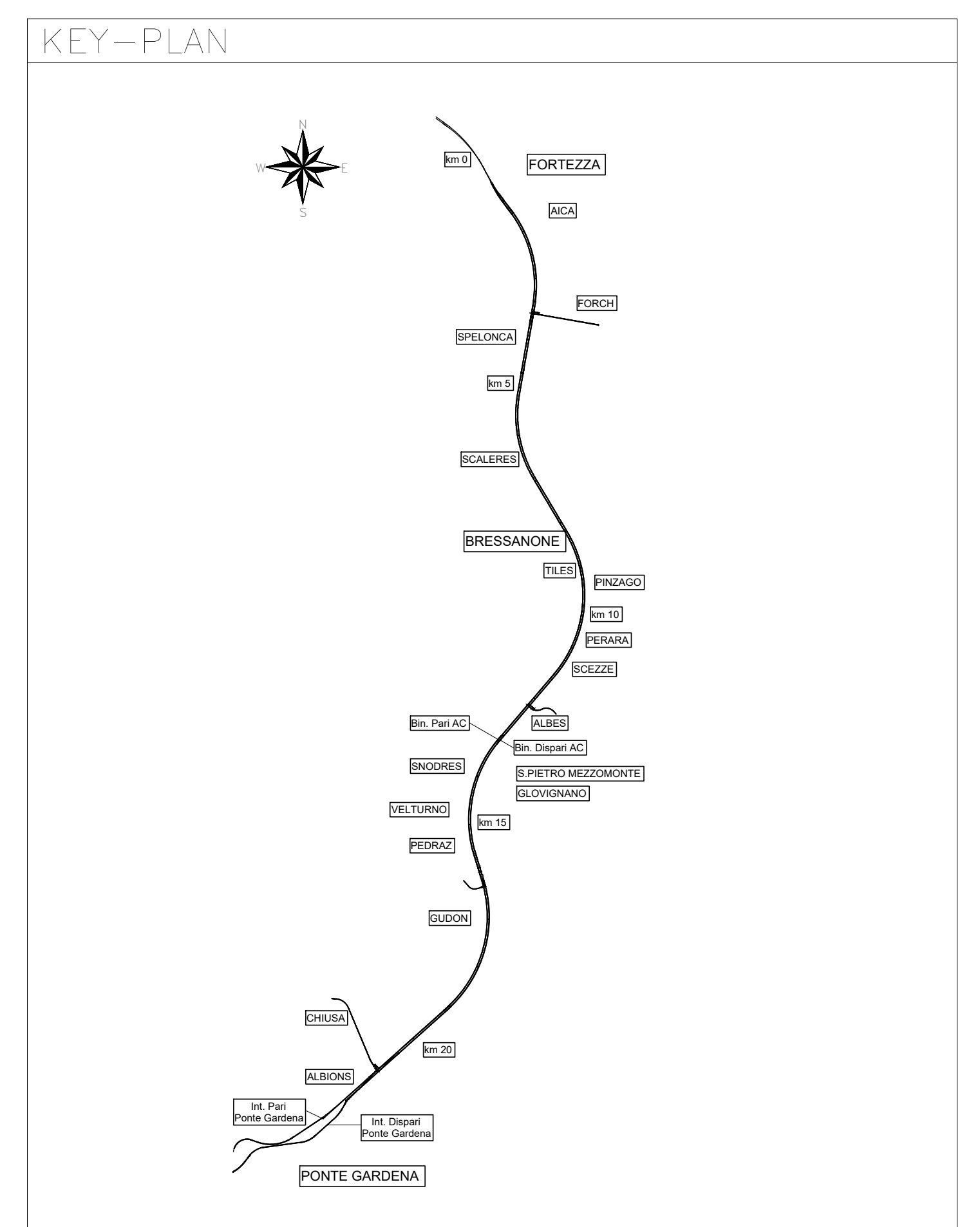
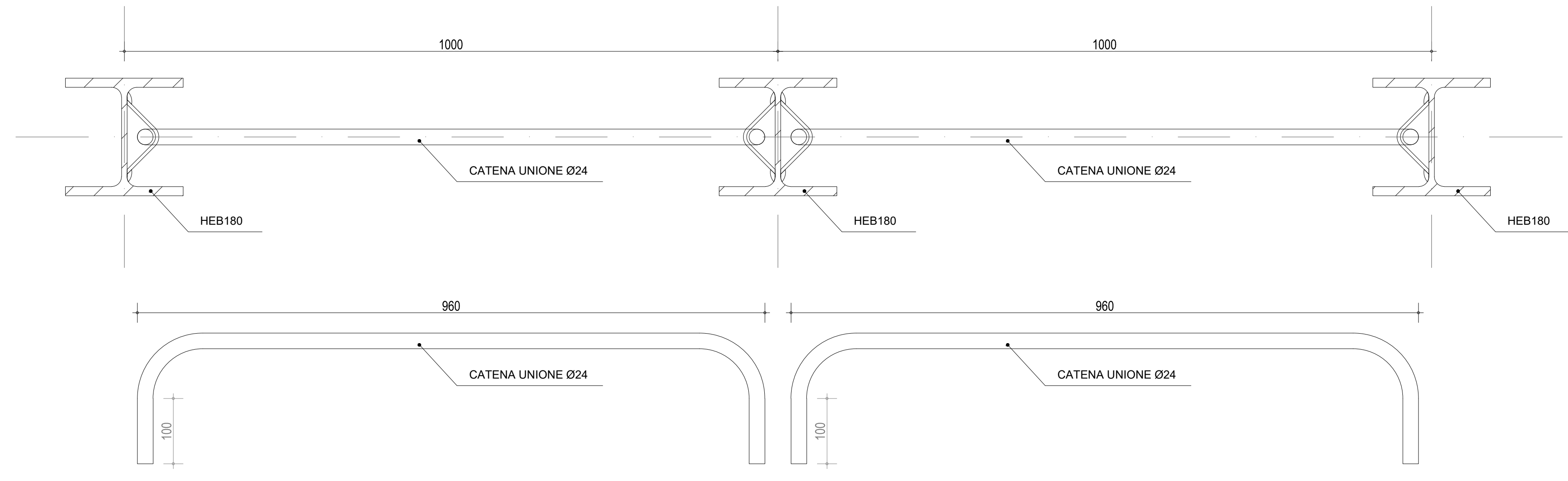
PARTICOLARE 2
SCALA 1 : 5

GIUNZIONE CENTINE



PARTICOLARE 3
SCALA 1 : 5

UNIONE CENTINE



COMMITTENTE: RFI RETE FERROVIARIA ITALIANA GRUPPO FERROVIE DELLO STATO ITALIANE

DIREZIONE LAVORI: ITALFERR GRUPPO FERROVIE DELLO STATO ITALIANE

APPALTATORE: CONSORZIO CODOLOMITI

PROGETTAZIONE: SWS

MANDATARI: PINI, GDP, SISI

IL DIRETTORE DELLA PROGETTAZIONE: [Logo]

PROGETTO ESECUTIVO

PROGETTAZIONE ESECUTIVA ED ESECUZIONE DEI LAVORI DI REALIZZAZIONE DEL LOTTO 1 DEL QUADRUPPLICAMENTO DELLA LINEA FERROVIARIA FORTEZZA - VERONA TRATTA "FORTEZZA - PONTE GARDENA"

DISEGNO

08 - GALLERIE

E - GALLERIA GARDENA

Cameroni di interconnessione - BP - sezione I0

Carpenteria centina

APPALTATORE: [Logo]

SCALA: COME INDICATO

Rev.	Descrizione	Redatto	Data	Verificato	Data	Approvato	Data	Autore/Rev. Data
A	Emissione	M. Inganni	10/01/09	A. Vignati	18/01/09	D. Baffino	18/01/09	18/01/09
B	Emissione a seguito individuazione	L. D'Amico	18/01/2012	A. Vignati	19/01/2012	D. Baffino	19/01/2012	19/01/2012

File: IBOU1BEZZBZGN0200017B.dwg n. Edab.: 30/07/2022