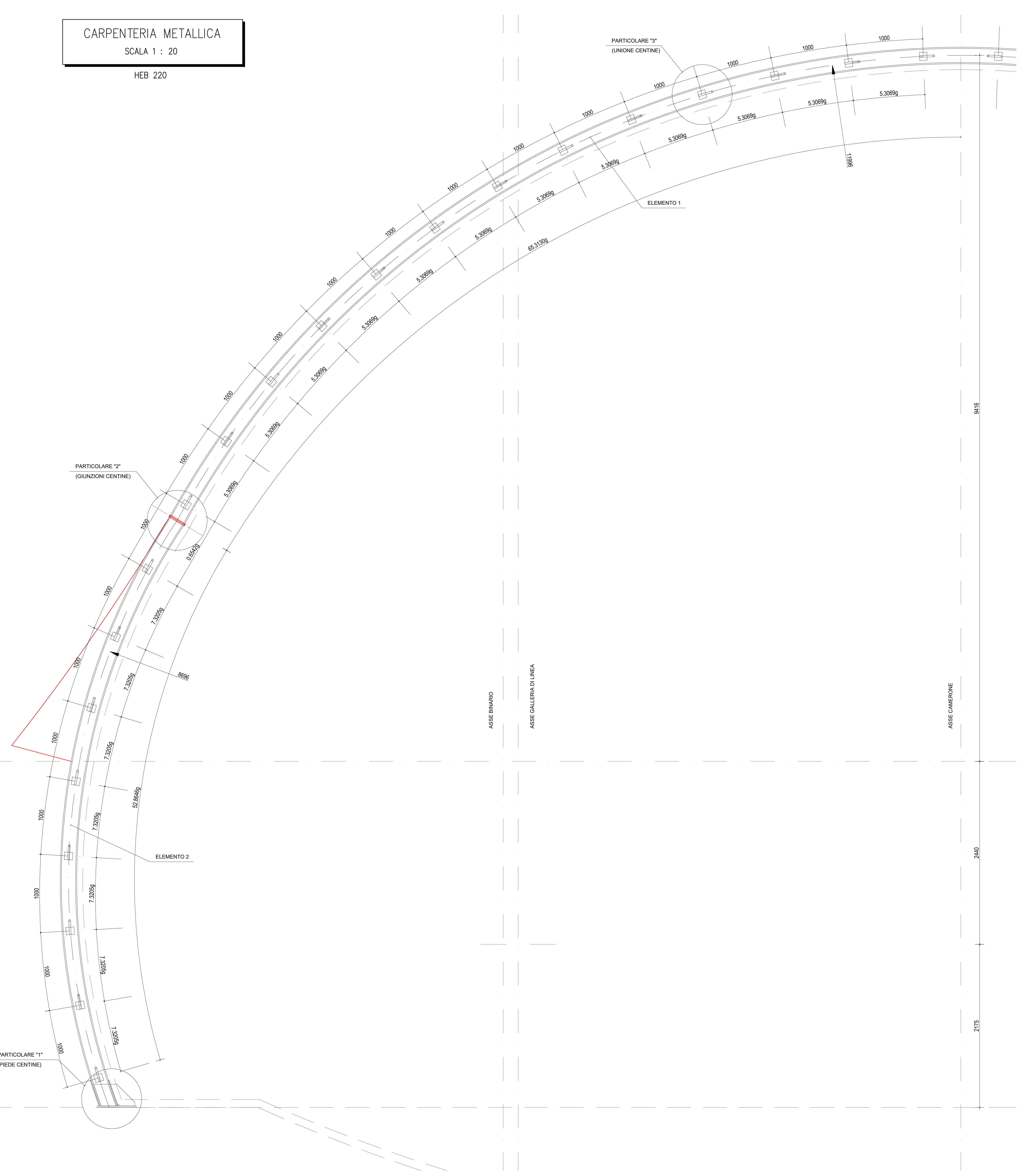
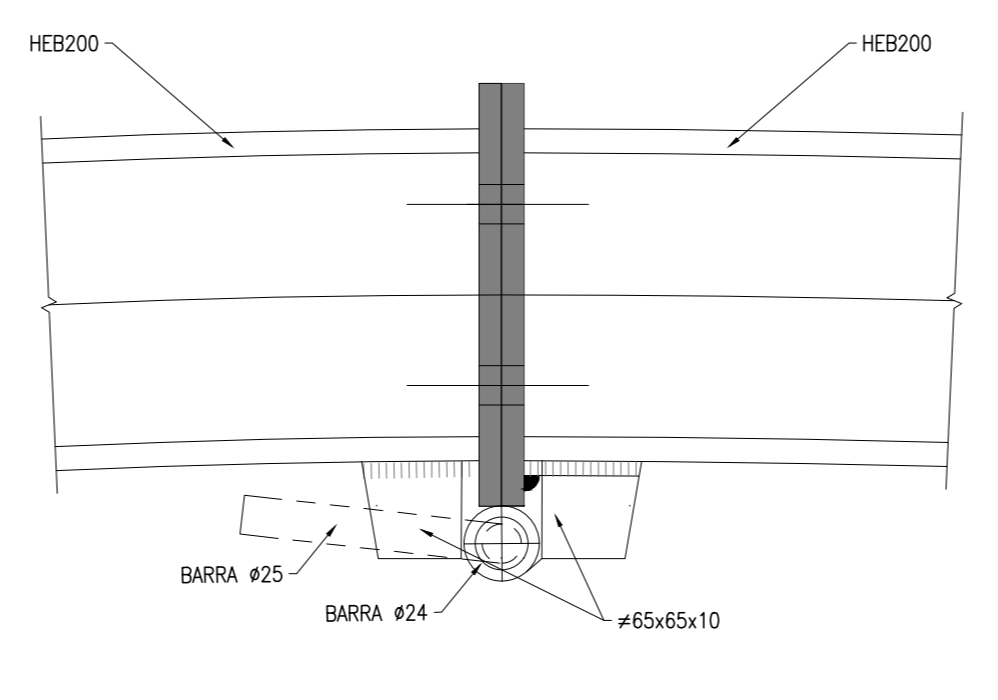


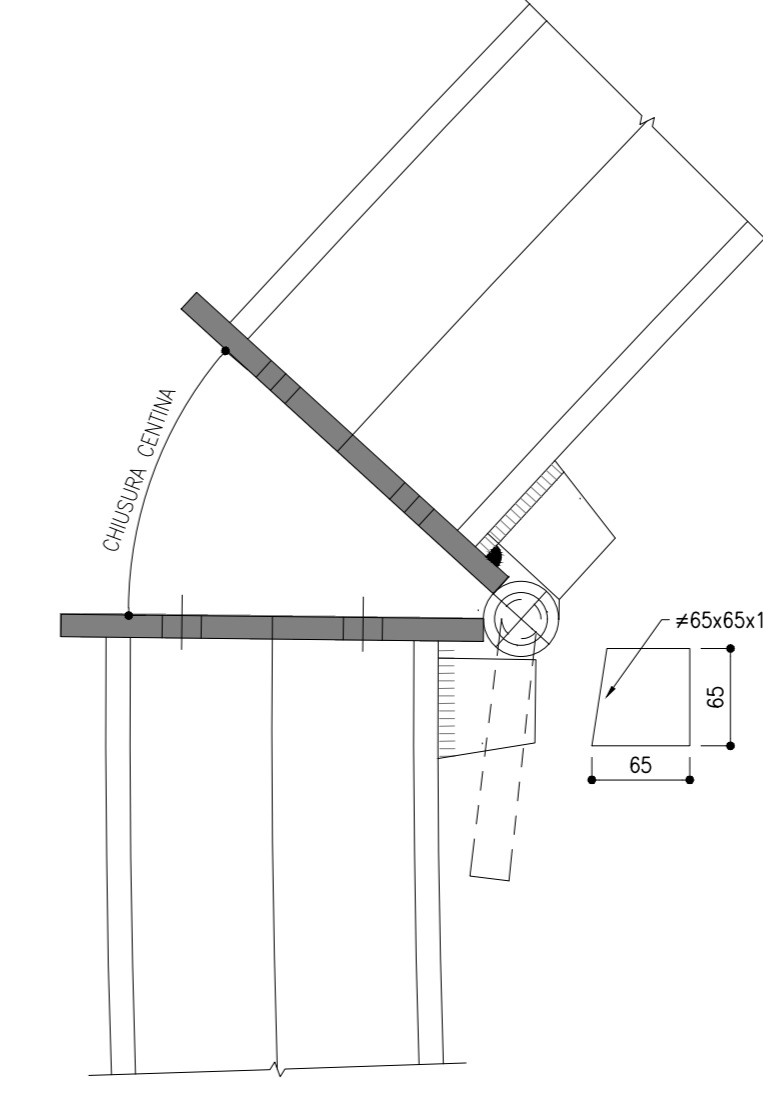
**CARPENTERIA METALLICA**  
SCALA 1 : 20  
HEB 220



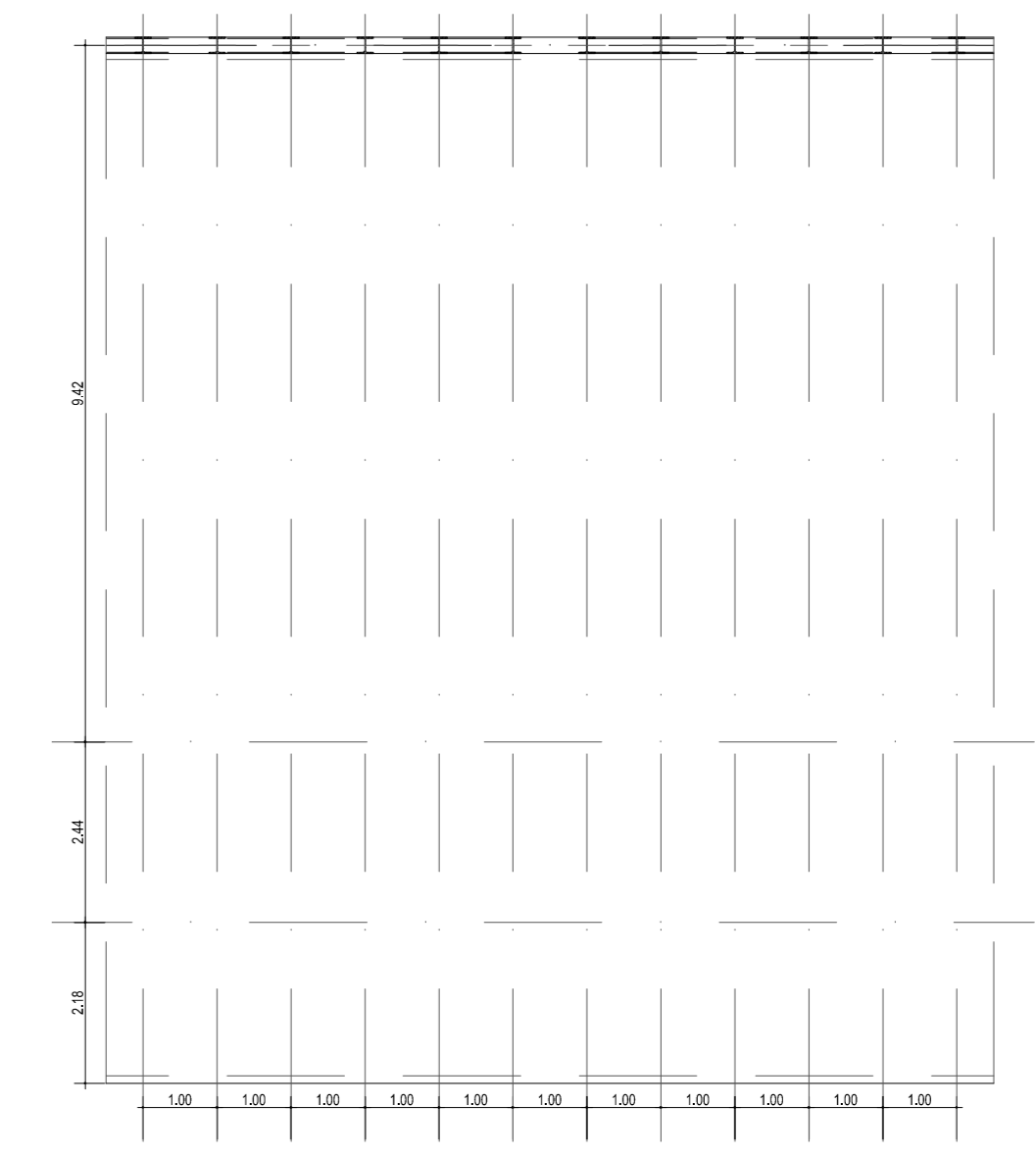
**DETTAGLIO CERNIERA (Posizione finale)**  
SCALA 1:5



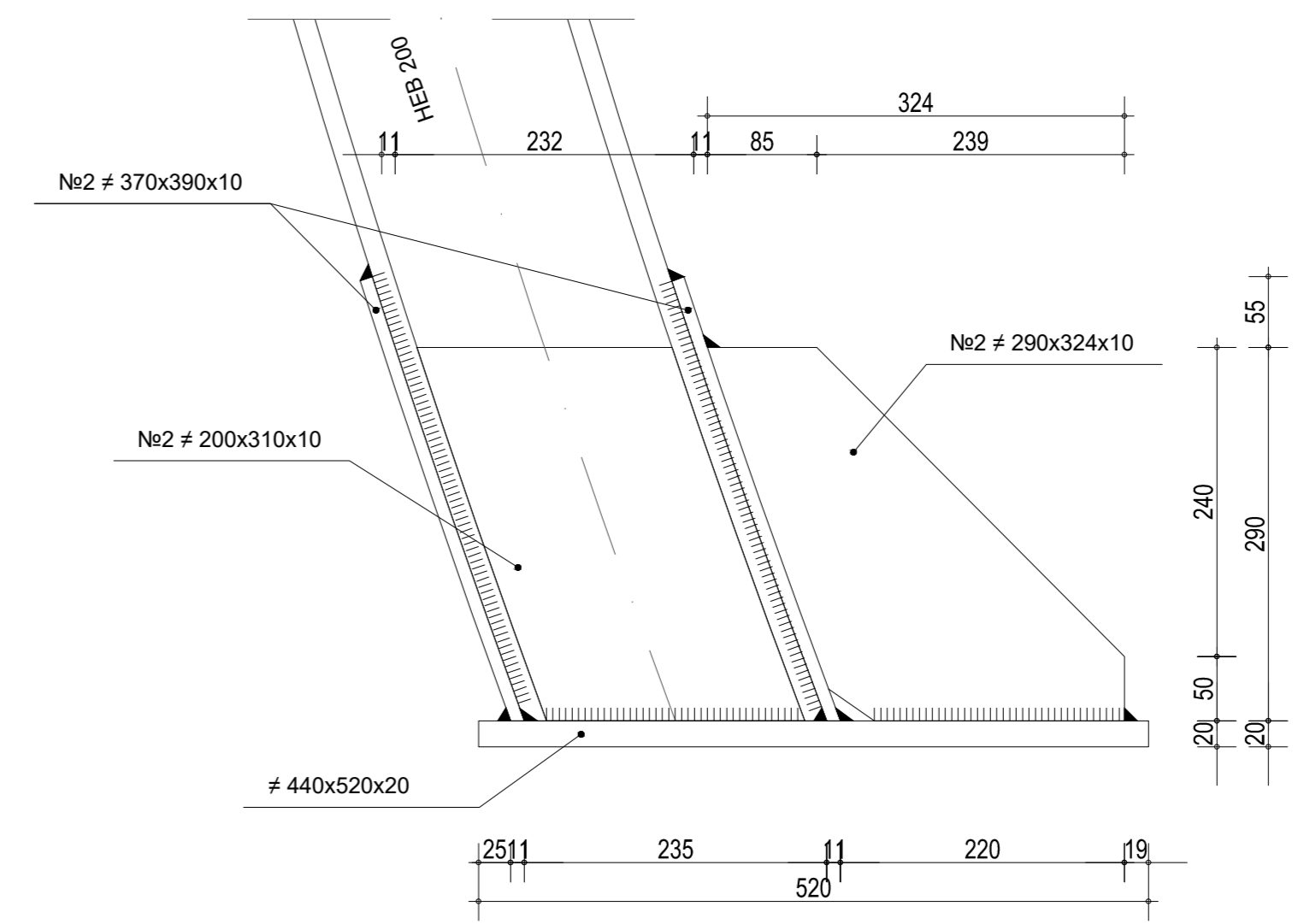
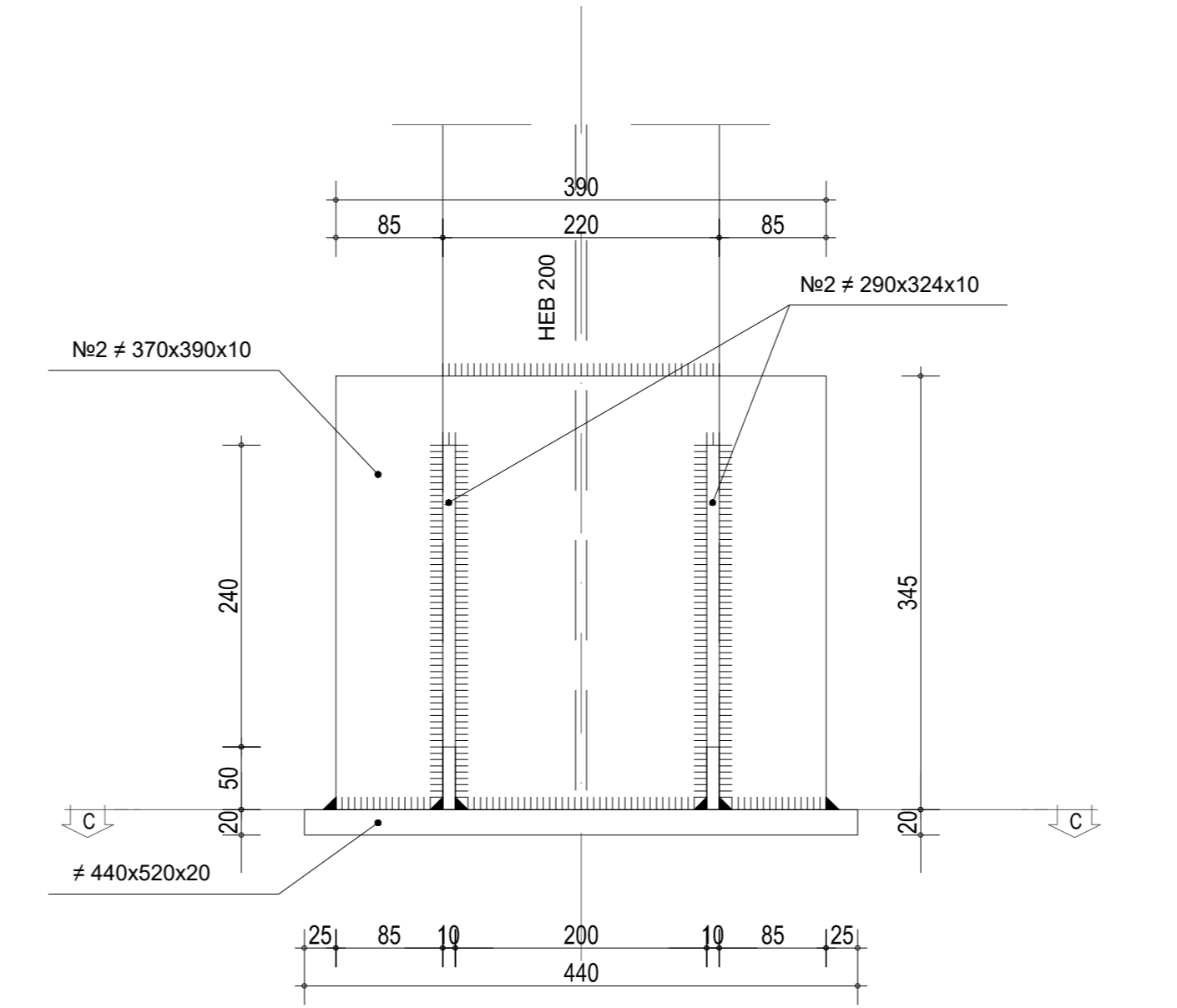
**DETTAGLIO CERNIERA (Posizione iniziale)**  
SCALA 1:5



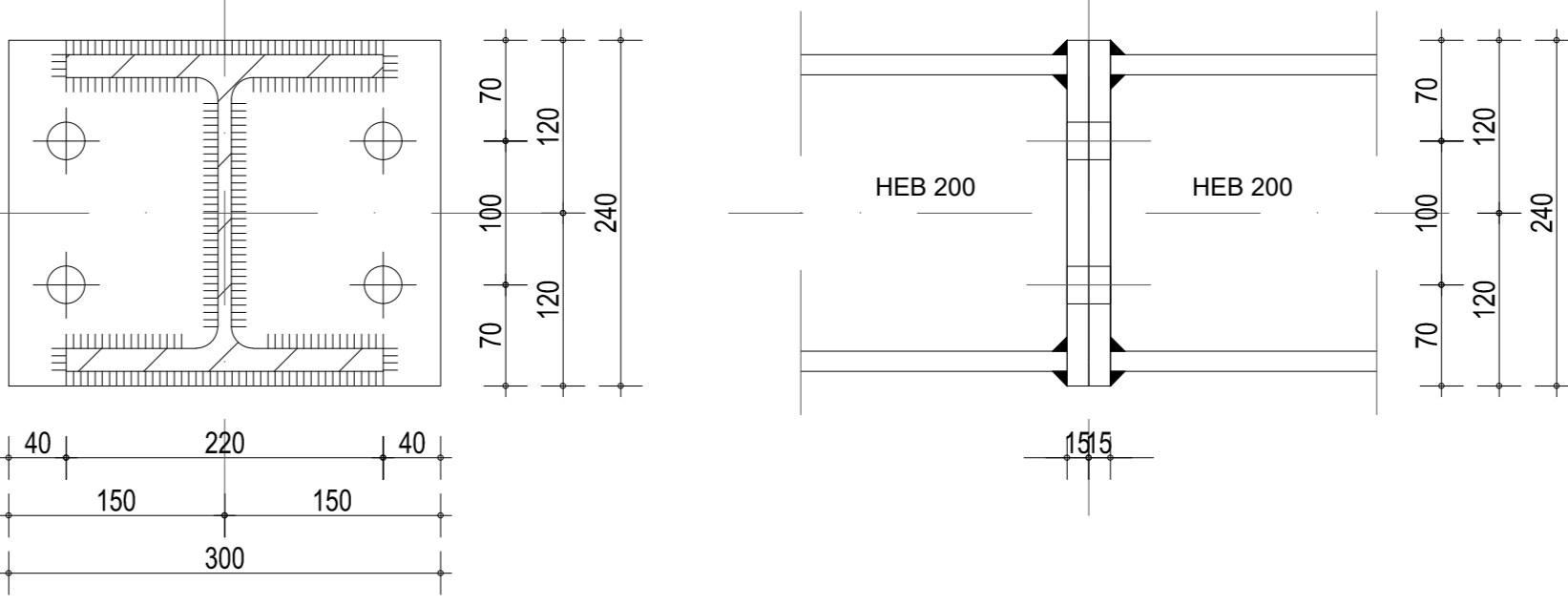
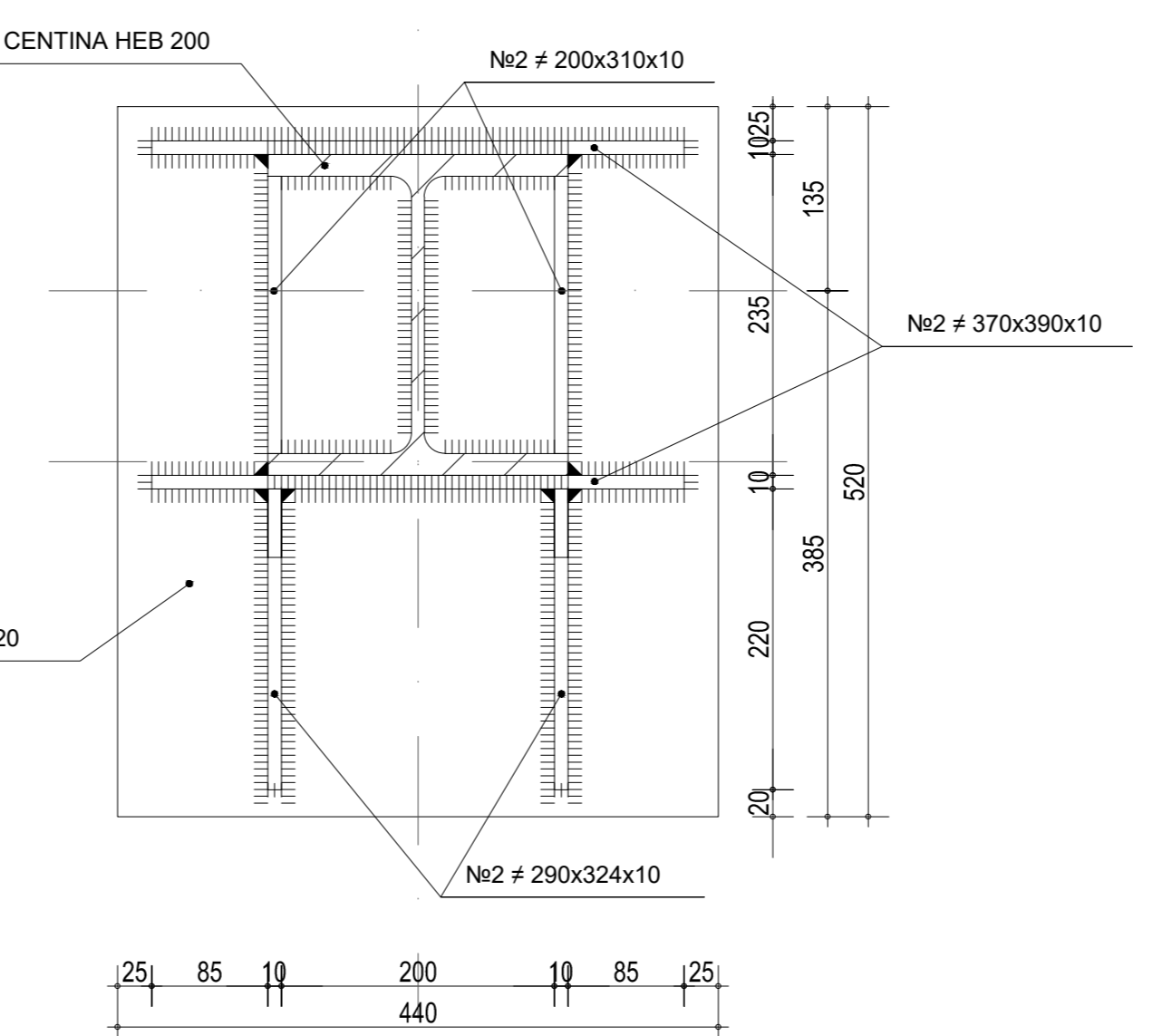
**SCHEMA CENTINE**  
SCALA 1 : 100  
PROFILO LONGITUDINALE



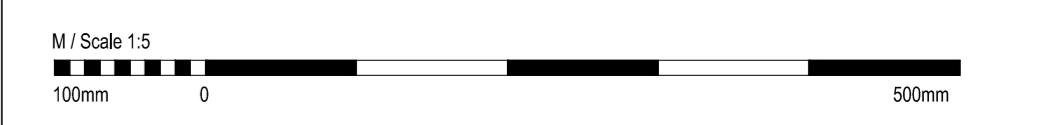
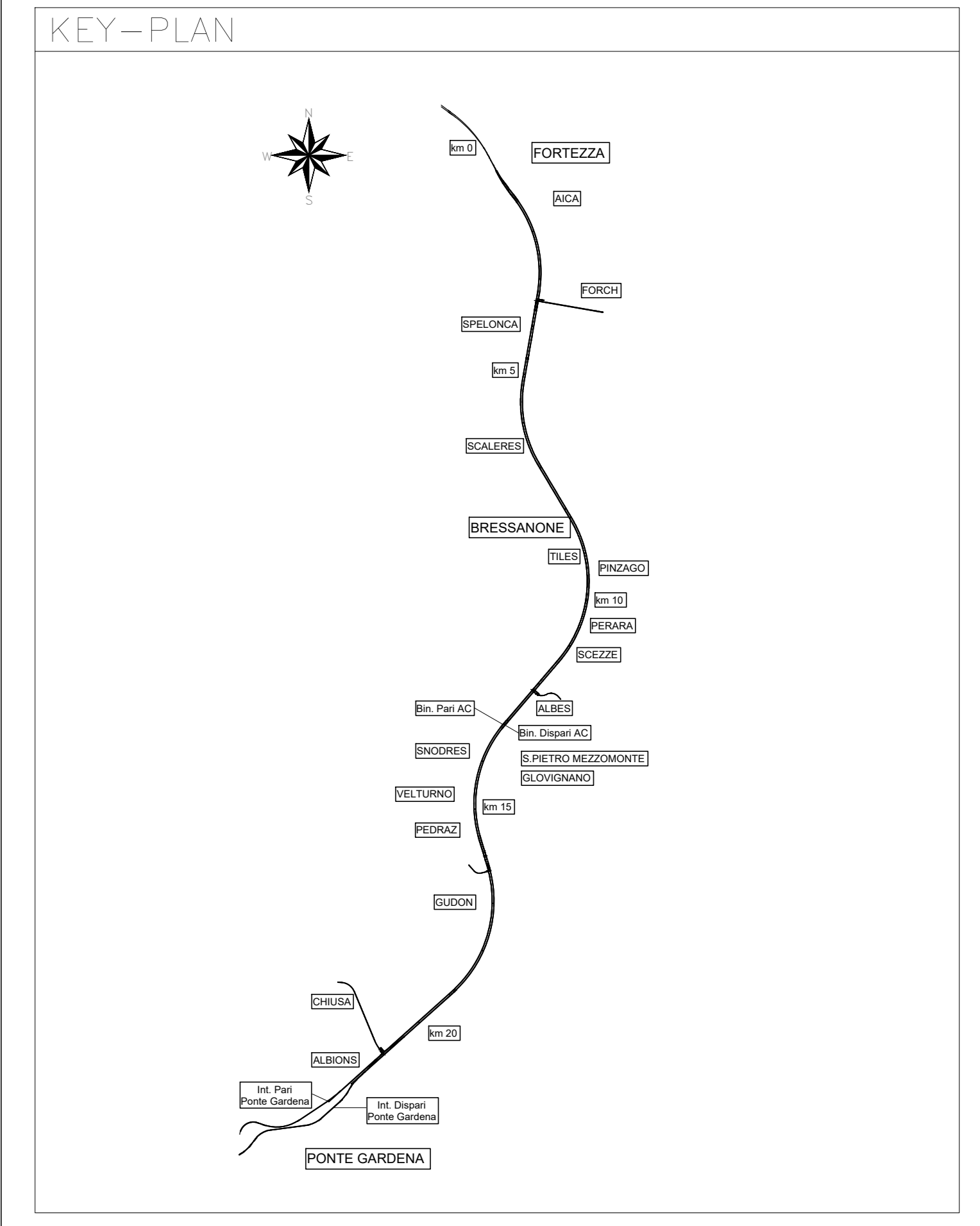
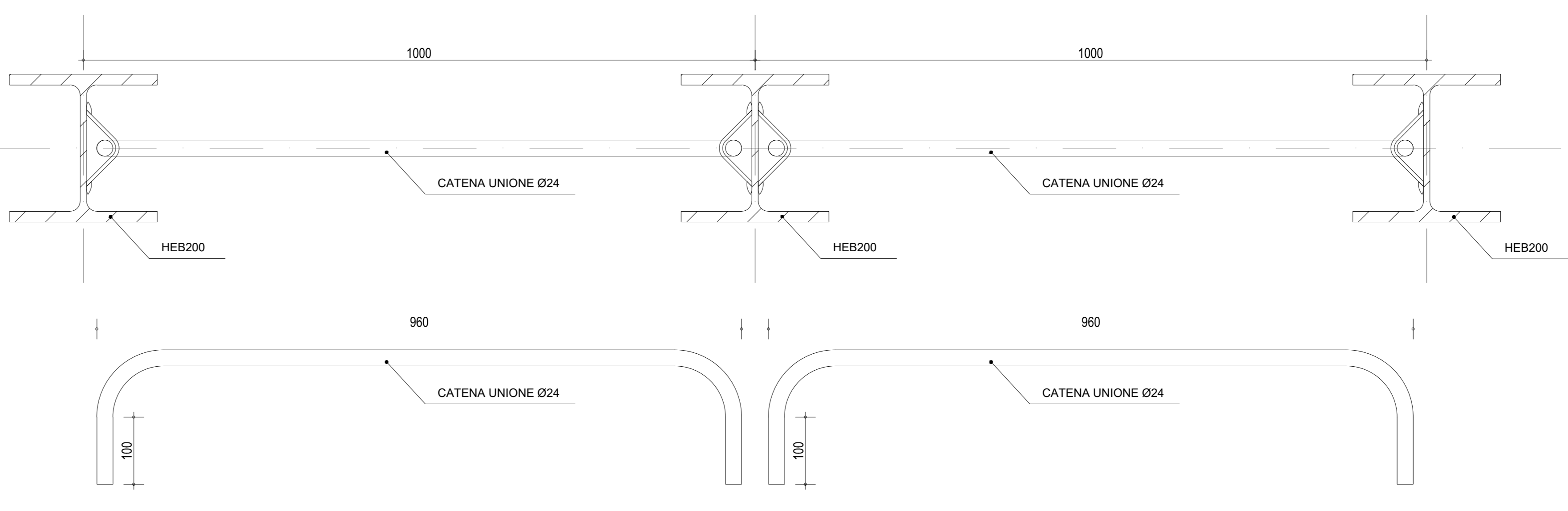
**PARTICOLARE 1**  
SCALA 1 : 5  
PIEDE CENTINE



**PARTICOLARE 2**  
SCALA 1 : 5  
GIUNZIONE CENTINE



**PARTICOLARE 3**  
SCALA 1 : 5  
UNIONE CENTINE



**COMITENTE:** RFI - RETE FERROVIARIA ITALIANA - GRUPPO FERROVIE DELLO STATO ITALIANE

**DIREZIONE LAVORI:** ITALFERR - GRUPPO FERROVIE DELLO STATO ITALIANE

**APPALTATORE:** CONSORZIO DOLOMITI

**PROGETTAZIONE:** SWS, PINI, GDP, GEOM, SIST, ORDINE INGENGERI

**MANDATARIA:** SWS

**IL DIRETTORE DELLA PROGETTAZIONE:**

**PROGETTO ESECUTIVO**

**PROGETTAZIONE ESECUTIVA ED ESECUZIONE DEI LAVORI DI REALIZZAZIONE DEL LOTTO 1 DEL QUADRUPLICAMENTO DELLA LINEA FERROVIARIA FORTEZZA - VERONA TRATTA "FORTEZZA - PONTE GARDENA"**

**DISEGNO**  
08 - GALLERIE  
E - GALLERIA GARDENA  
Cameroni di intercavazione - BP - sezione I3  
Carpenteria centine

APPALTATORE	IL DIRETTORE TECNICO	SCALA:
		COME INDICATO

COMMESSA	LOTTO	FASE	ENTE	TIPO DOC.	OPERADISCIPLINA	PROGR.	REV.
I B 0 U	1 B	E Z Z	B Z	G N 0 Z 0 0	0 2 0	B	

Rev.	Descrizione	Realizzato	Data	Verificato	Data	Approvato	Data	Autografo Data
A	Emessa		19/02/22	A. Vanzo	19/02/22	D. Rossi	19/02/22	IL PROGETTISTA
B	Emessa e pagella modificata		19/02/22	A. Vanzo	19/02/22	D. Rossi	19/02/22	IL PROGETTISTA

Fig. IBDU1BEZZBZGN02000208.dwg