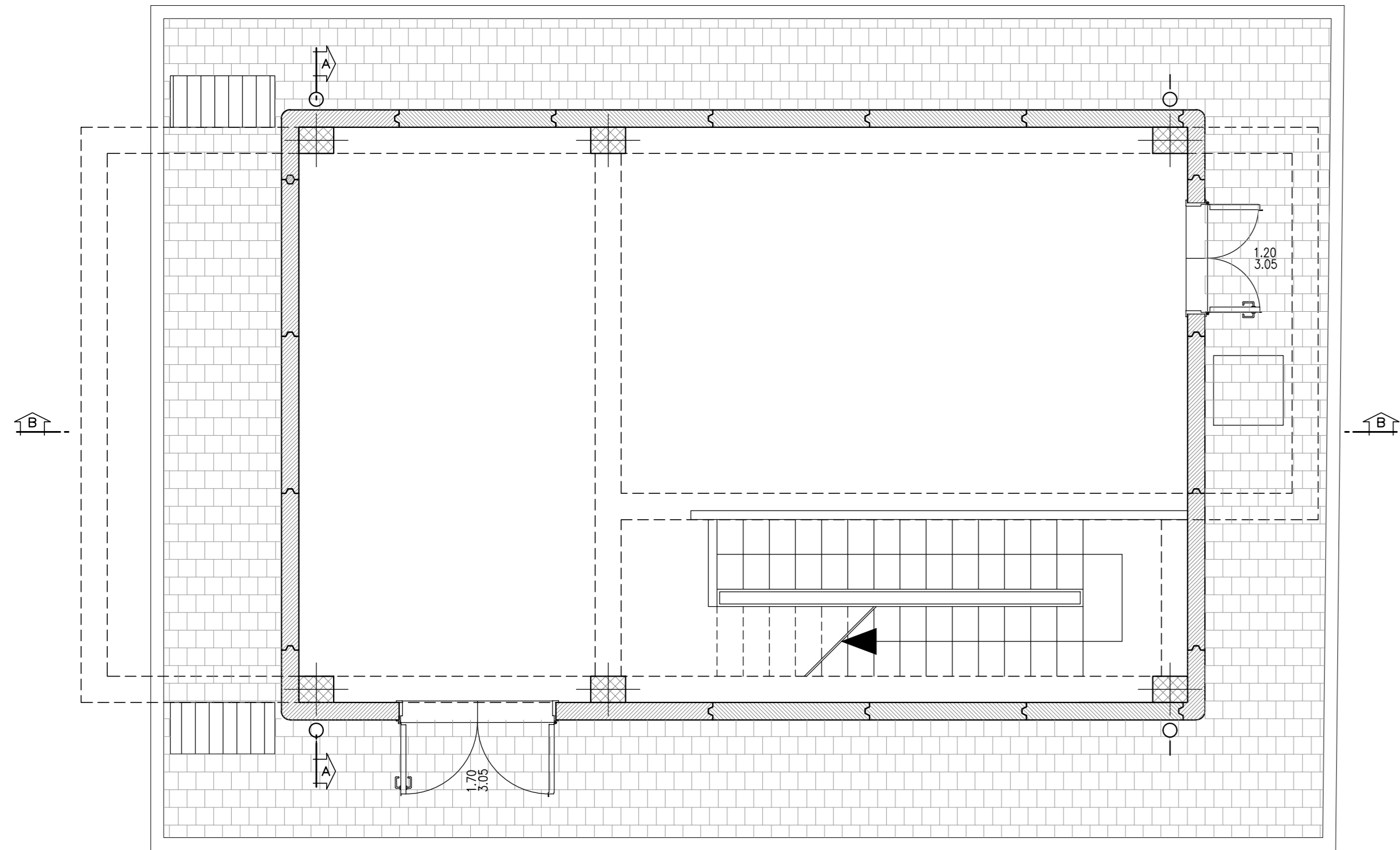
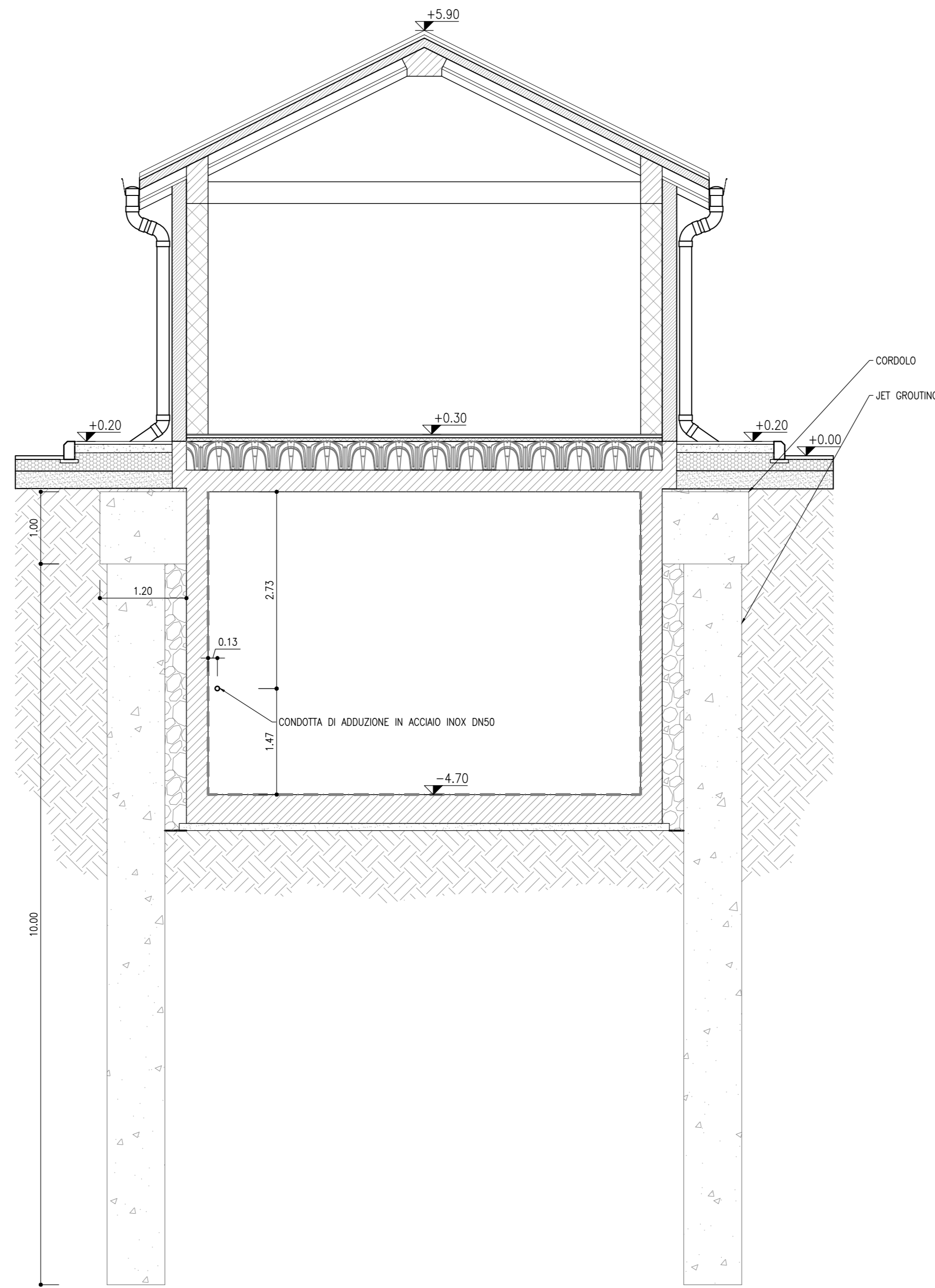


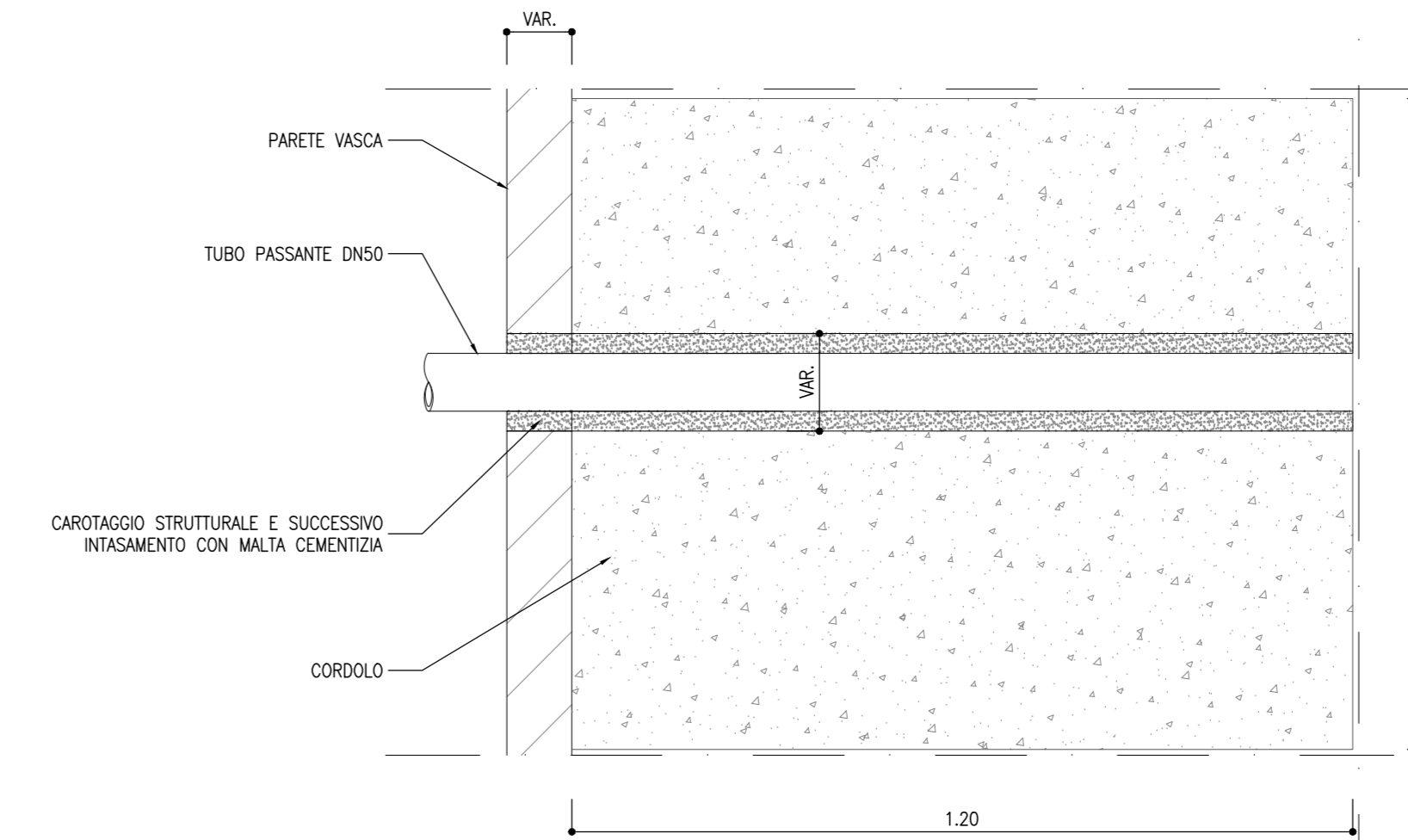
**VASCA AI FUNES**  
SCALA 1:50  
PIANTA PIANO TERRA



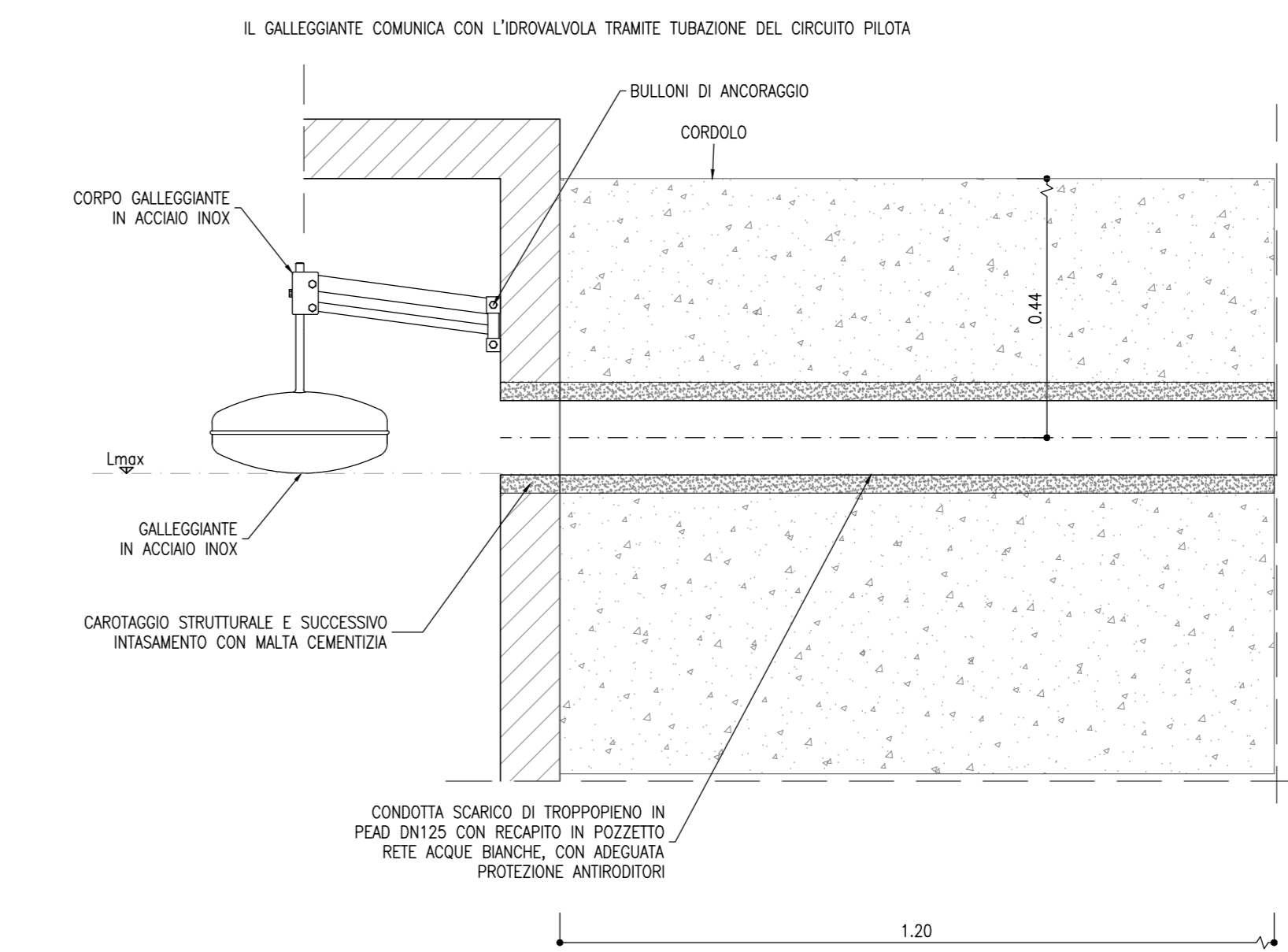
**VASCA AI FUNES**  
SCALA 1:50  
SEZIONE A-A



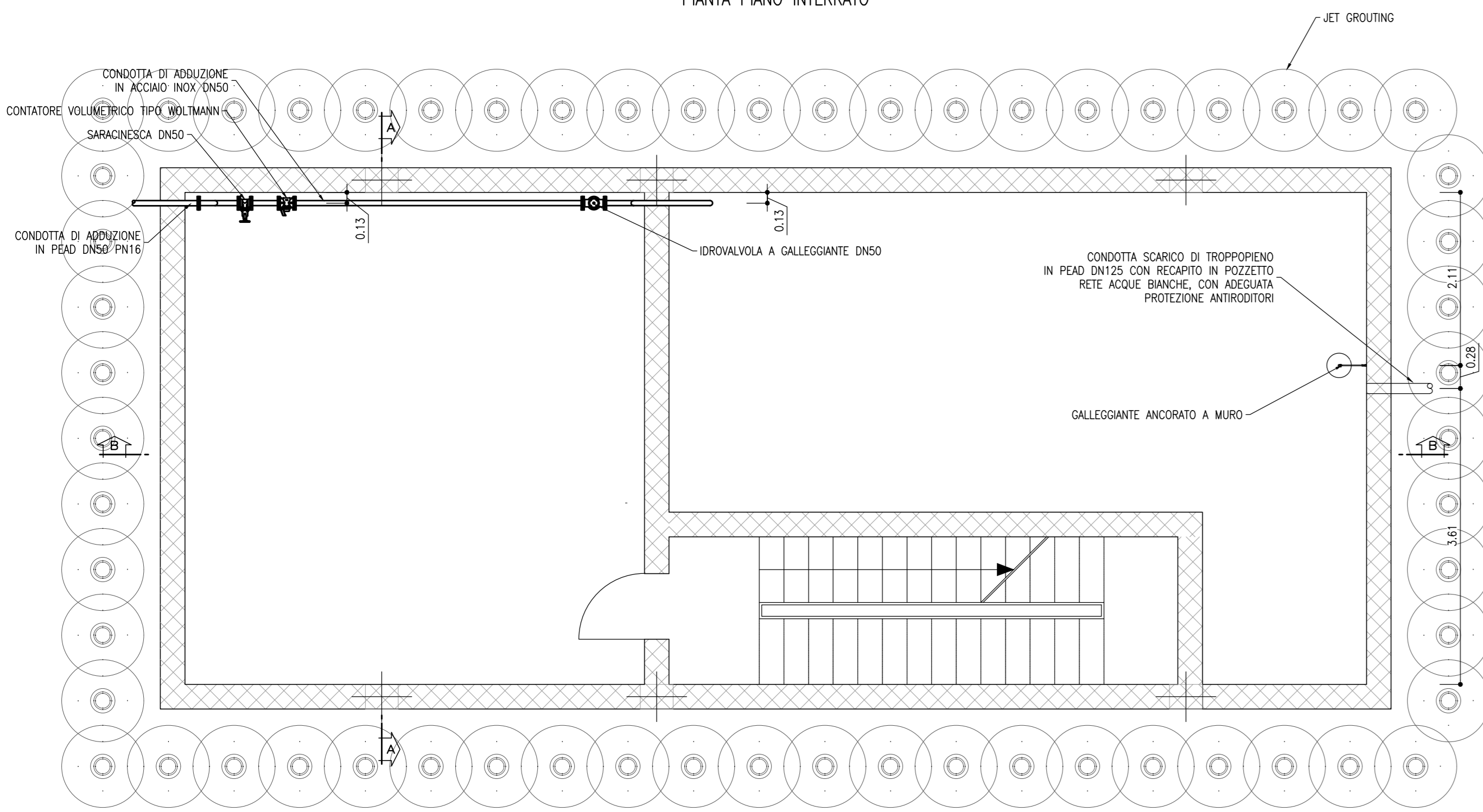
**PARTICOLARE PASSAGGIO TUBO**  
SCALA 1:10  
ATTRAVERSO MURO VASCA



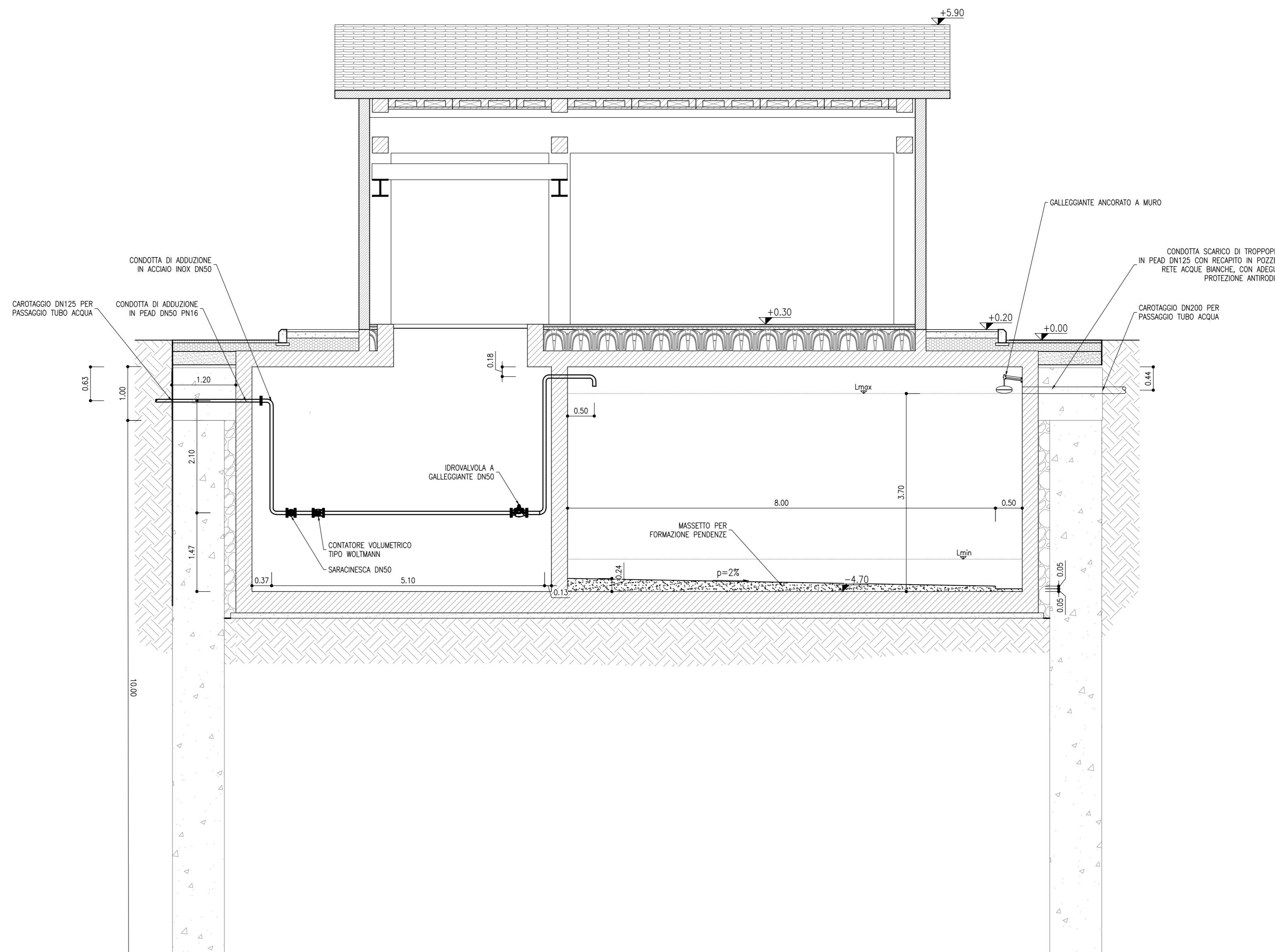
**PARTICOLARE GALLEGGIANTE**  
SCALA 1:10



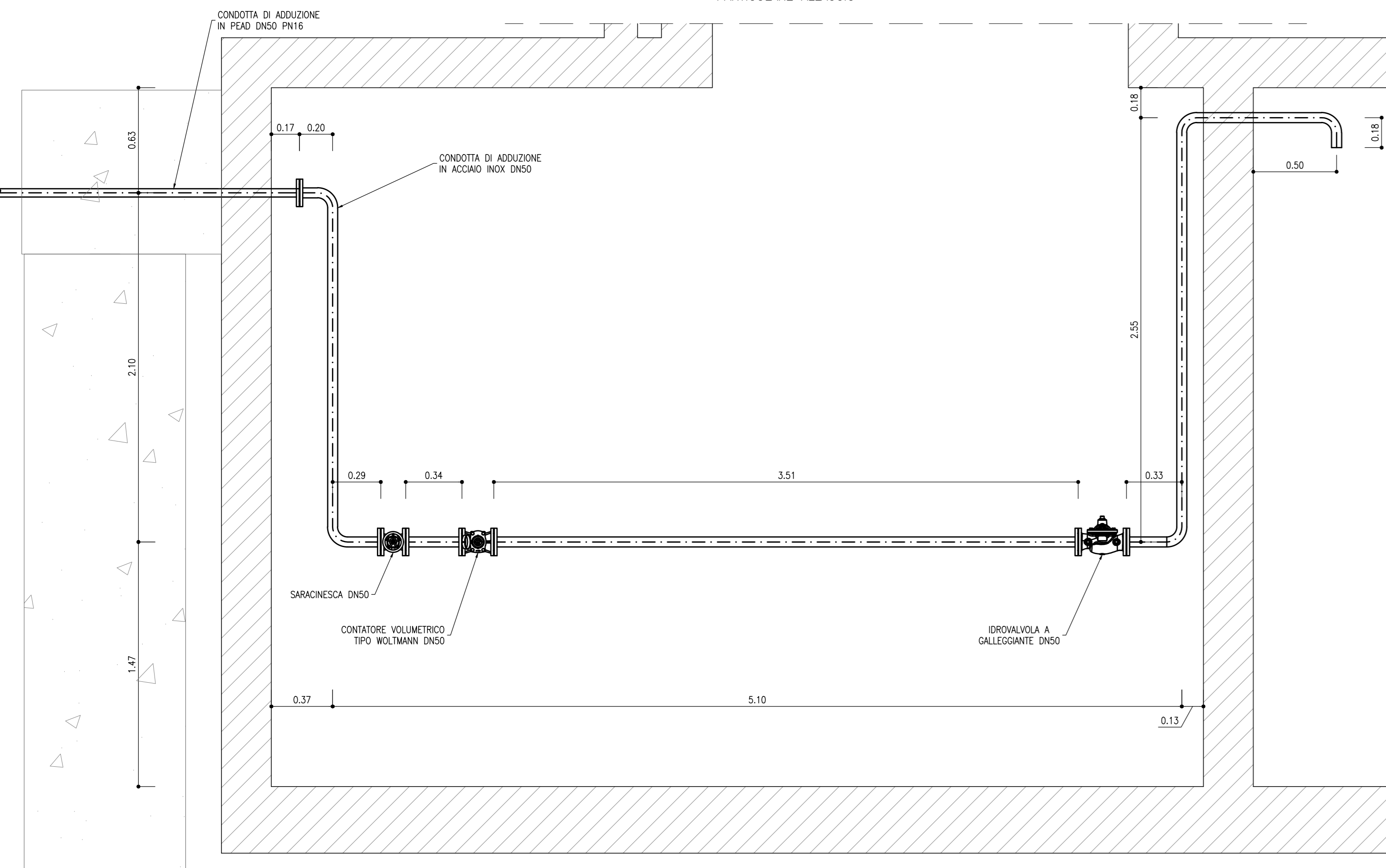
**VASCA AI FUNES**  
SCALA 1:50  
PIANTA PIANO INTERRATO



**VASCA AI FUNES**  
SCALA 1:50  
SEZIONE B-B



**VASCA AI PONTE GARDENA**  
SCALA 1:20  
PARTICOLARE ALLACCIO



- MATERIALI**
- TERRENO DI RINFANCO E REINTERRO DEI TUBI
    - SABBIA DI CAVA, DI FINE O DI FRANTO CON GRANDELLE DIMENSIONI COMPRESSE FRA 0,05 mm e 2 mm.
  - TUBI PEAD
    - COSTRUZIONE: TUBI INTERNAMENTE ED ESTERNAMENTE LISCIO;
    - COLORE: BLU O NERO CON LINEE AZZURRE COSTRUISCE LONGITUDINALI;
    - IMPIEGO: TRASPORTO DI ACQUA POTABILE E DA POTABILIZZARE E/O PER TRASPORTO DI FLUIDI ALIMENTARI, CONFORMI ALLA NORMA UNI EN 13201-2 E ALLA NORMA UNI 174/2004;
    - ACCESSORI: MANICOTTI DI GIUNZIONE IN PEAD GUARNIZIONE ELASTOMETRICA E PEZZI SPECIALI (CORNE, REDUZIONI, GARNELLE, TEE, ECC.);
    - INSTALLAZIONE: INTERRAVA IN ACCORDO CON LA EN 12055;
    - CARATTERISTE E TECNICHE: RIDUZIONE ANNIATA SNA 400/1000;
    - RESISTENZA A TRAZIONE MINIMO RICHIESTO DOPO 50 ANNI MRE: 10 MPa;
    - MASSA VOLUMICA: 980g;
    - MODULO ELASTICO A FLESSIONE: 1100;
    - ALLUNGAMENTO ALLA ROTTURA: >350%;
    - PRESSIONE NOMINALE PN: 16;
    - RAPPORTO FRA DIAMETRO ESTERNO E LO SPESORE DELLA PARETE SDR 11.
  - TUBI, MENSOLE E SUPPORTI IN ACCIAIO INOX
    - COSTRUZIONE: TUBI E PROFILI IN ACCIAIO INOX AISI 304;
    - IMPIEGO: TRASPORTO DI ACQUA POTABILE E DA POTABILIZZARE;
    - ACCESSORI: PEZZI SPECIALI (CORNE, TEE, REDUZIONI, ECC.);
    - CARICO DI ROTTURA ALLA TRAZIONE > 515 MPa;
    - TENDERE: CARBONIO 0,04%.
  - SARACINESCHE
    - CORNO E CARPELLO IN GHISA SFERODALE VERNICIATO CON VERNICE EPOSSIDICA;
    - ALBERO IN ACCIAIO INOX;
    - TENUTA ENAMICA MEDIANTE ANELLI TIPO ORING E GUARNIZIONI ATROSSICHE PER USO POTABILE;
    - CUNEO IN GHISA SFERODALE RIVESTITO ESTERNAMENTE IN GOMMA NITRILE VULCANIZZATA CONFORME AL D.M. 4174 DEL 06/04/2004;
    - BUSSOLA IN BRONZO AD ALTA RESISTENZA;
    - VITI A BRUSOLA IN ACCIAIO STAMPATO E FLANGE FORATE DIMENSIONATE SECONDO NORMATIVA.
  - IDROVALVOLA
    - CORNO E CARPELLO REALIZZATI IN GHISA SFERODALE GI50 400-15 SECONDO NORMA EN1563;
    - STELO DEL GRUPPO OTTURATORE CON LAGRAGIONE AD ASSOLA PROGRESSIVA, REALIZZATO IN ACCIAIO INOX AISI 304;
    - SEDE DI TENUTA REALIZZATA IN ACCIAIO INOX AISI 316;
    - PREMIGLIORAZIONE REALIZZATA IN ACCIAIO INOX AISI 304;
    - OTTURATORE REALIZZATO IN ACCIAIO INOX AISI 316;
    - OTTURATORE REALIZZATO IN ACCIAIO VERNICIATO O GHISA SFERODALE GI50400-15;
    - DISCO MEMBRANA REALIZZATO IN ACCIAIO VERNICIATO;
    - GUARNIZIONE DI TENUTA REALIZZATA IN GOMMA EPDM;
    - MEMBRANA REALIZZATA IN GOMMA NBR RINFORZATA IN NYLON.

**COMMITTENTE:** RFI - INFRASTRUTTURE FERROVIARIE ITALIANE - GRUPPO FERROVIE DELLO STATO ITALIANE

**DIREZIONE LAVORI:** ITALFERR - GRUPPO FERROVIE DELLO STATO ITALIANE

**APPALTATORE:** SWS

**PROGETTAZIONE:** MANDATARI: SWS; MANDANTI: PINI, GDP GEOMINI, SIST, SIREL

**IL DIRETTORE DELLA PROGETTAZIONE:** DR. ING. PAOLO CUCINIO

**PROGETTO ESECUTIVO**

**PROGETTAZIONE ESECUTIVA ED ESECUZIONE DEI LAVORI DI REALIZZAZIONE DEL LOTTO 1 DEL QUADRUPPLICAMENTO DELLA LINEA FERROVIARIA FORTEZZA - VERONA TRATTA "FORTEZZA - PONTE GARDENA"**

**DISEGNO**  
09 - IDROLOGIA ED IDRAULICA  
C - ALIMENTAZIONE VASCHE  
Area Funes  
Particolari di allaccio alla vasca di Funes (A1)

**APPALTATORE:** IL DIRETTORE TECNICO: [Signature]

**SCALA:** VARIE

COMMESSA	LOTTO	FASE	ENTE	TIPO DOC.	OPERAZIONE	DISCIPLINA	PROGR.	REV.
1	B	0	1	B	E	2	Z	B
1	B	0	0	0	0	0	2	B

Rev.	Descrizione	Redatto	Verificato	Data	Approvato	Data	Autore/Reviz. Data
A	Emissione	M. Lottini	D. Nanni	15/07/2022	D. Nanni	20/07/2022	IL PROGETTISTA P. CUCINIO
B	Emissione a seguito di iterazione e approvazione	M. Lottini	D. Nanni	06/01/2023	D. Nanni	06/01/2023	DIRETTORE TECNICO ING. PAOLO CUCINIO DOTT. ING. PAOLO CUCINIO PROIEZIONE ALBO N° 2216 20/01/2023

File: IBOU1BEZZP7ID0002100B.dwg n. Elab.