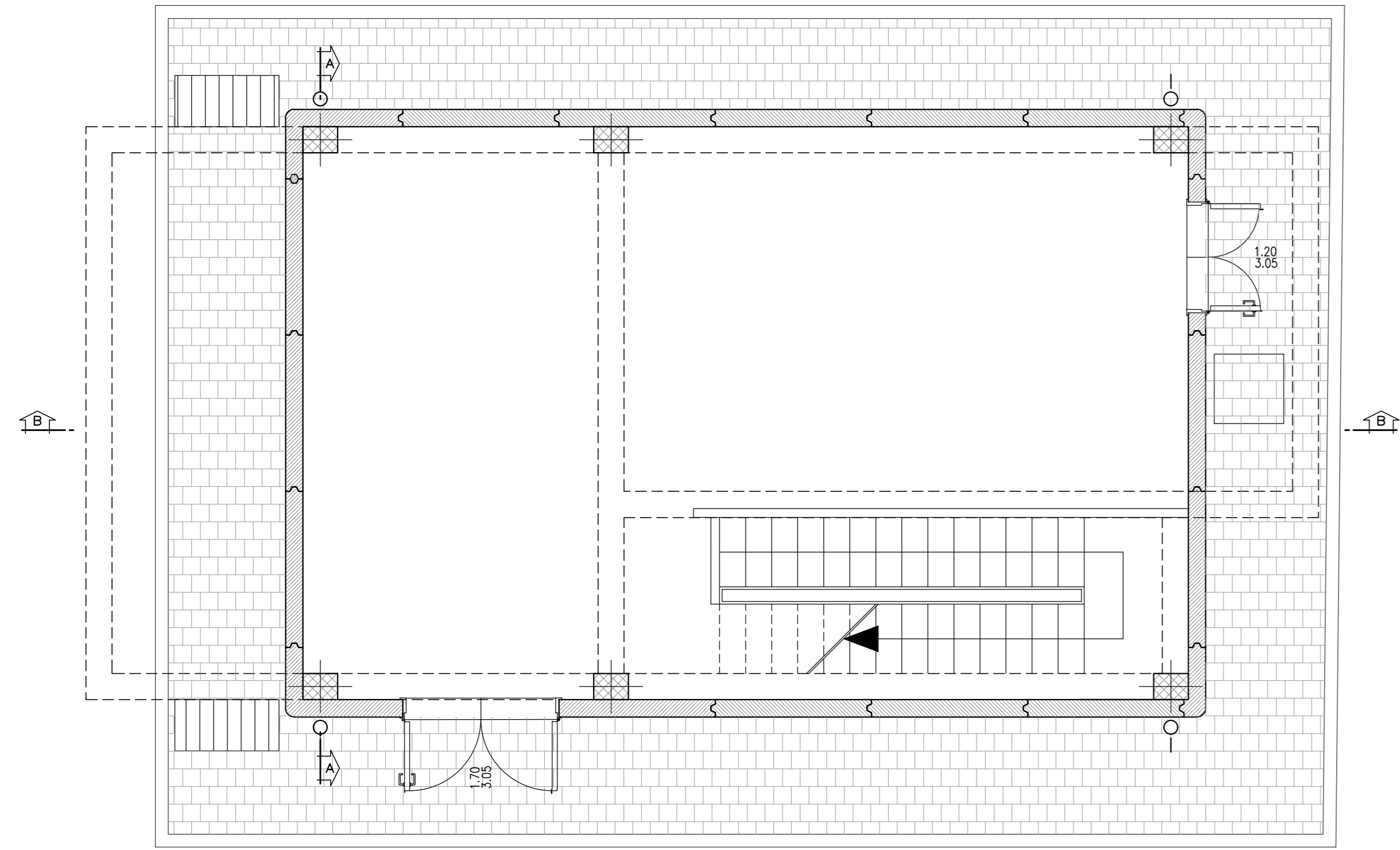
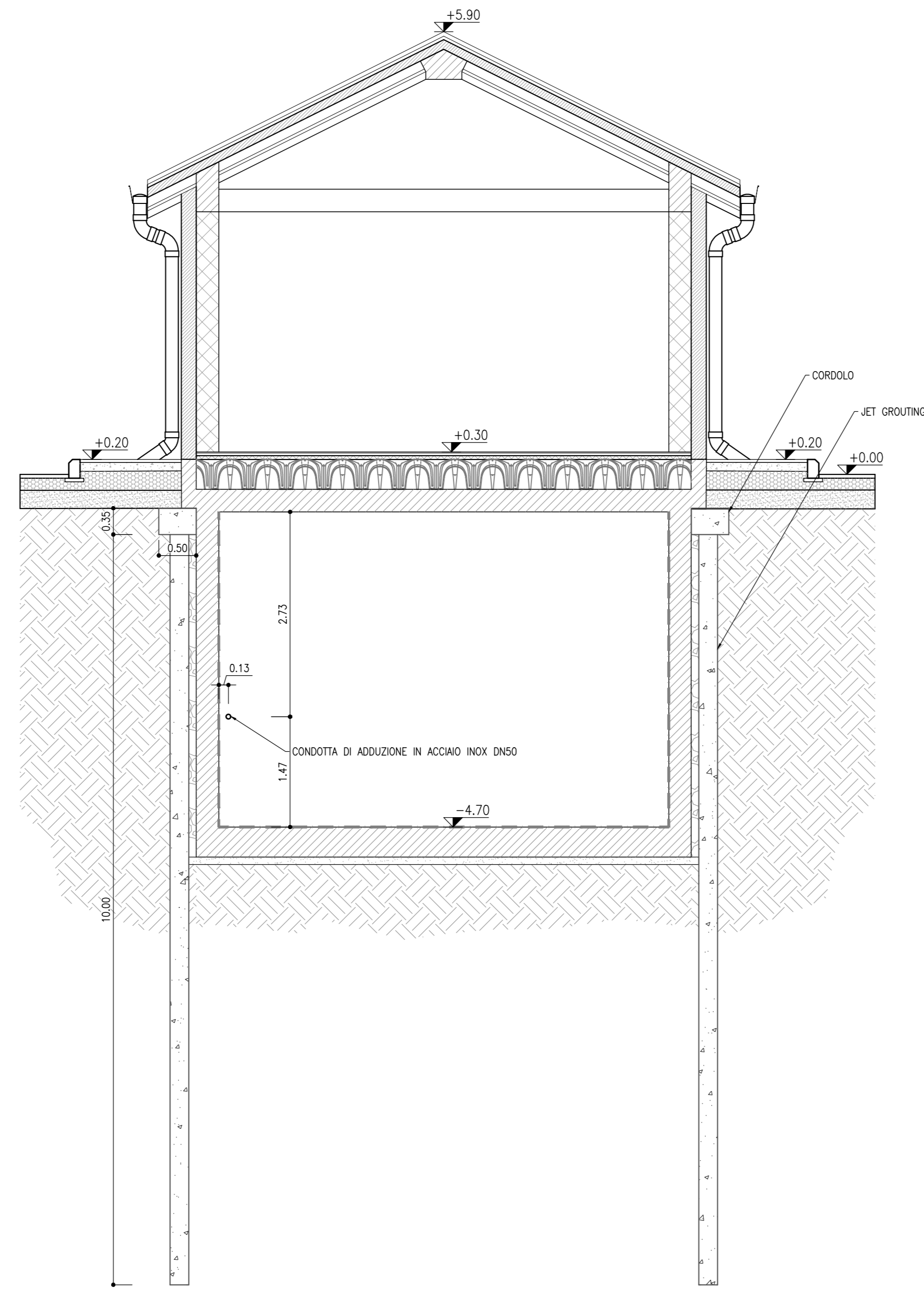


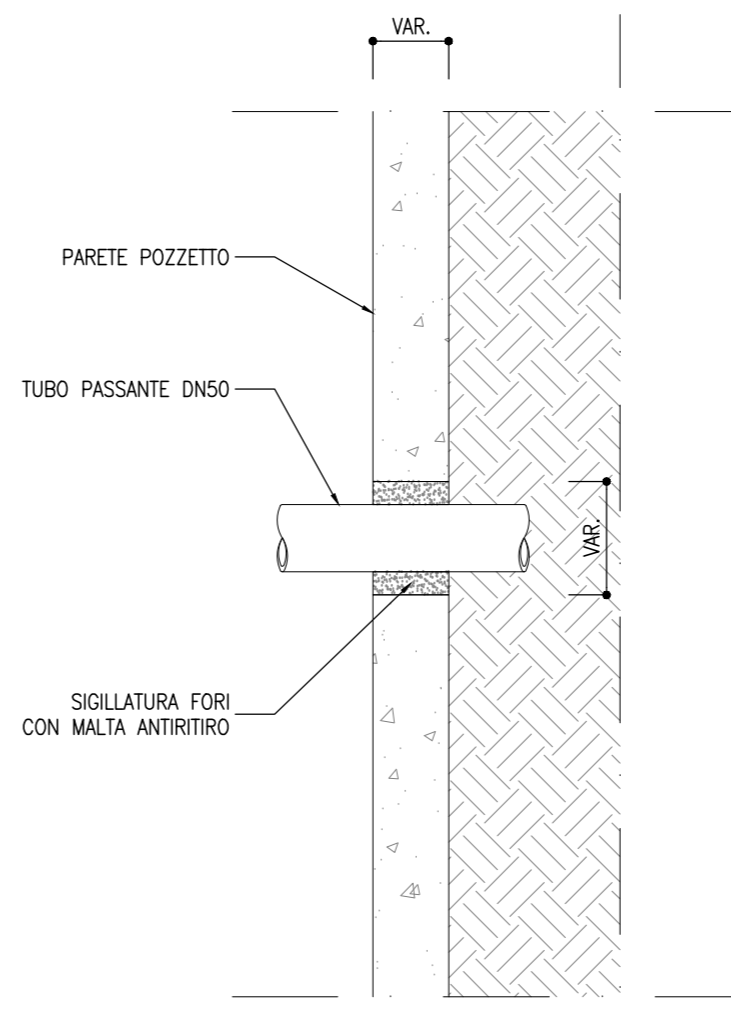
VASCA AI PONTE GARDENA
SCALA 1:50
PIANTA PIANO TERRA



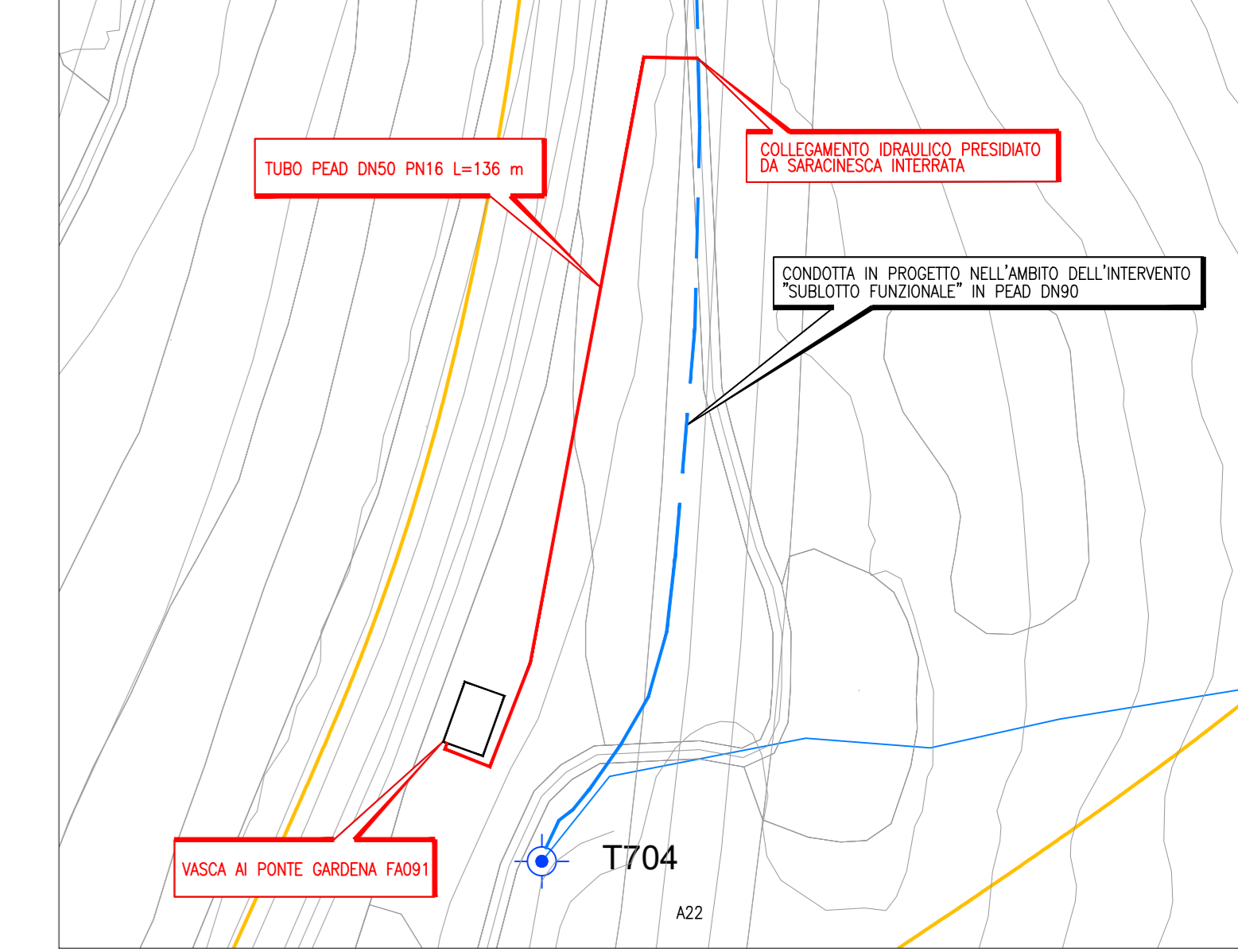
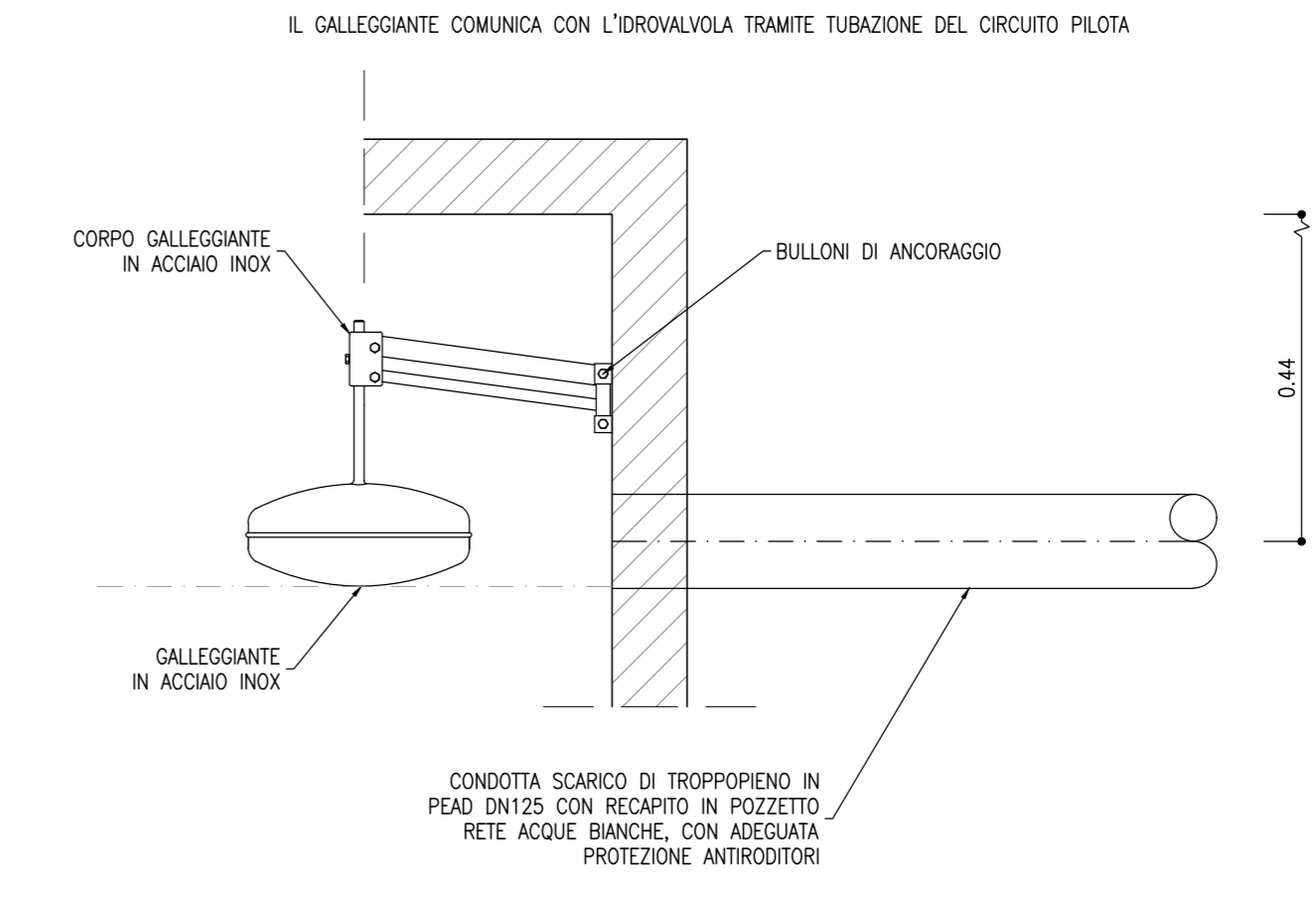
VASCA AI PONTE GARDENA
SCALA 1:50
SEZIONE A-A



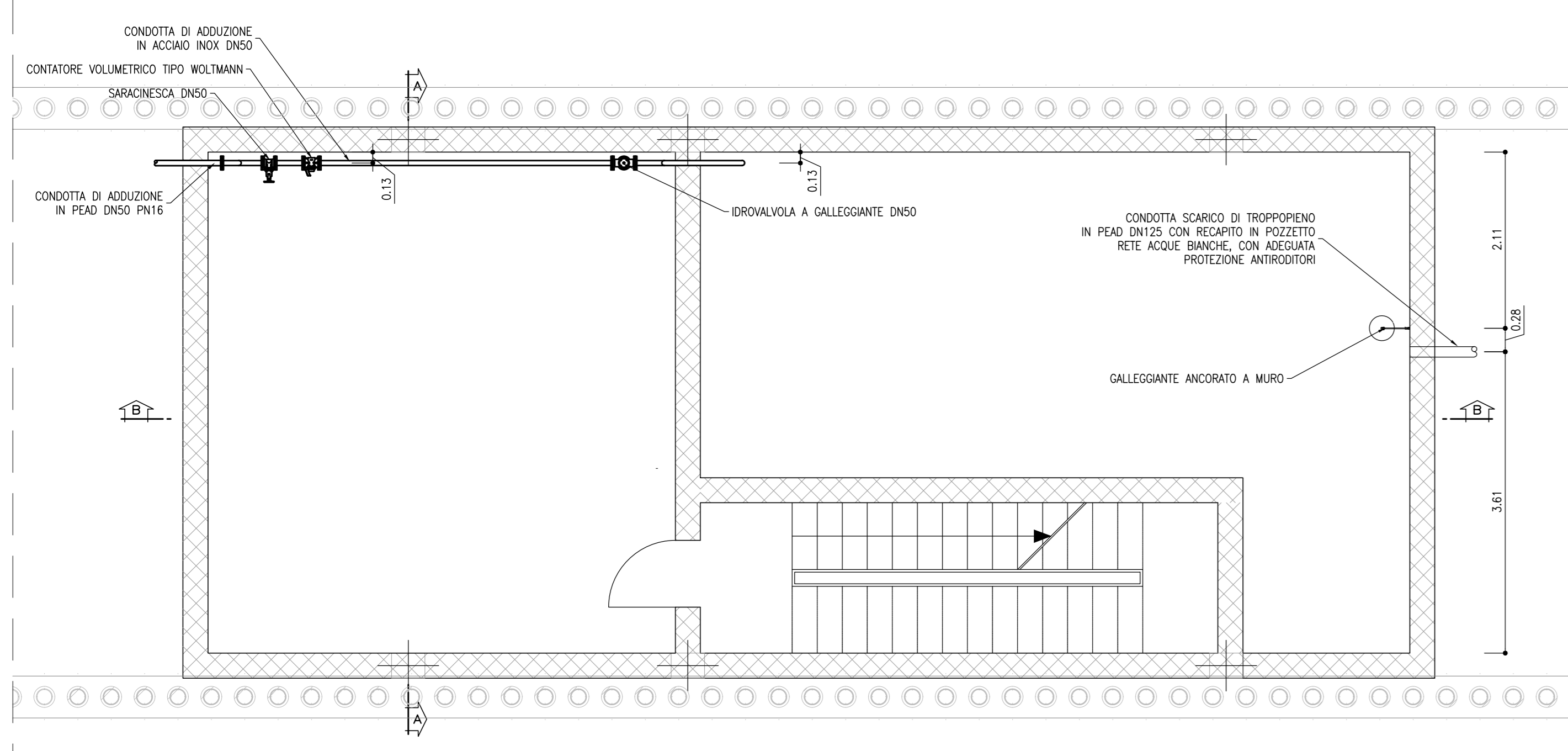
PARTICOLARE PASSAGGIO TUBO
SCALA 1:10
ATTRAVERSAMENTO MURO VASCA



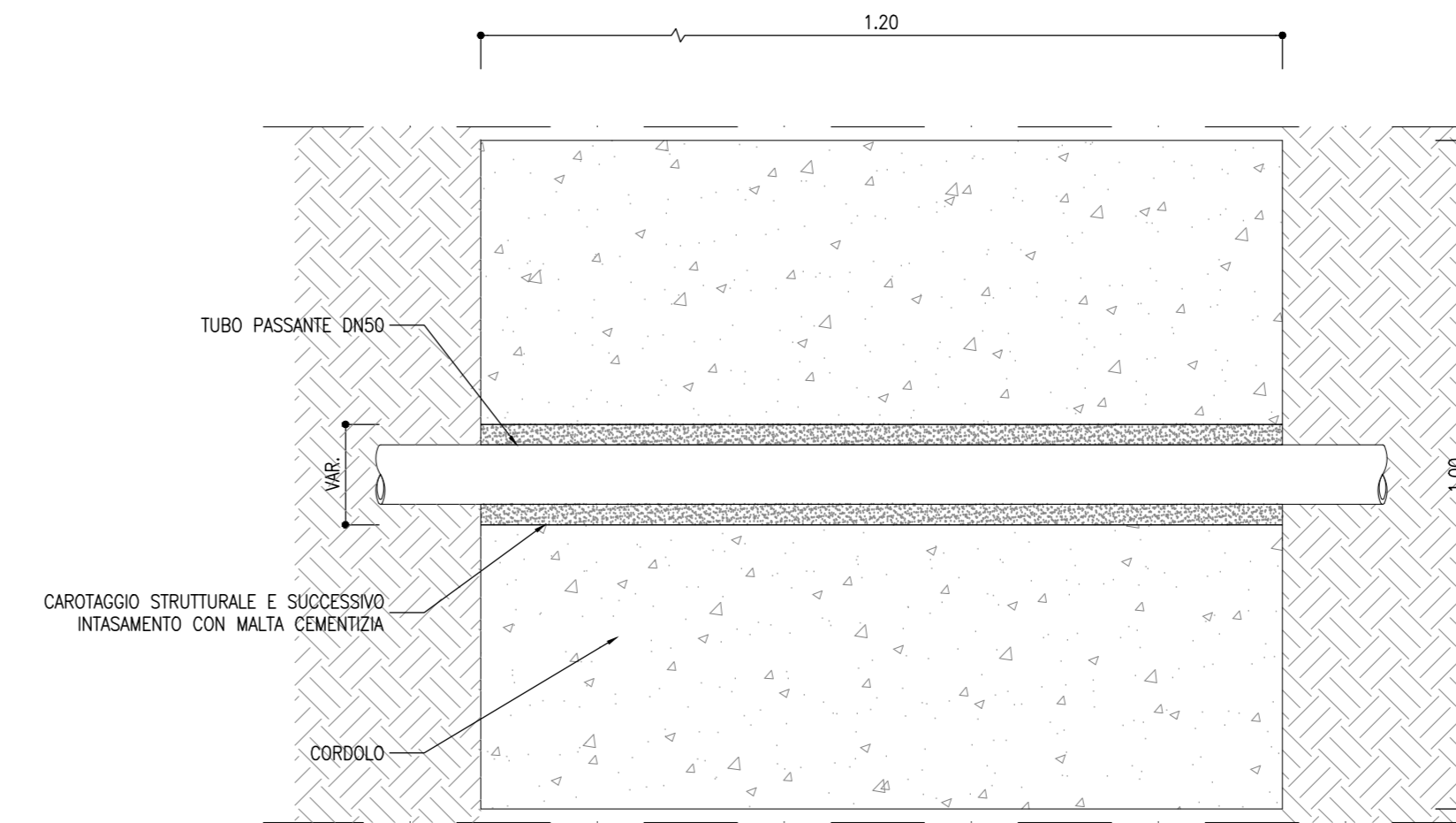
PARTICOLARE GALLEGGIANTE
SCALA 1:10



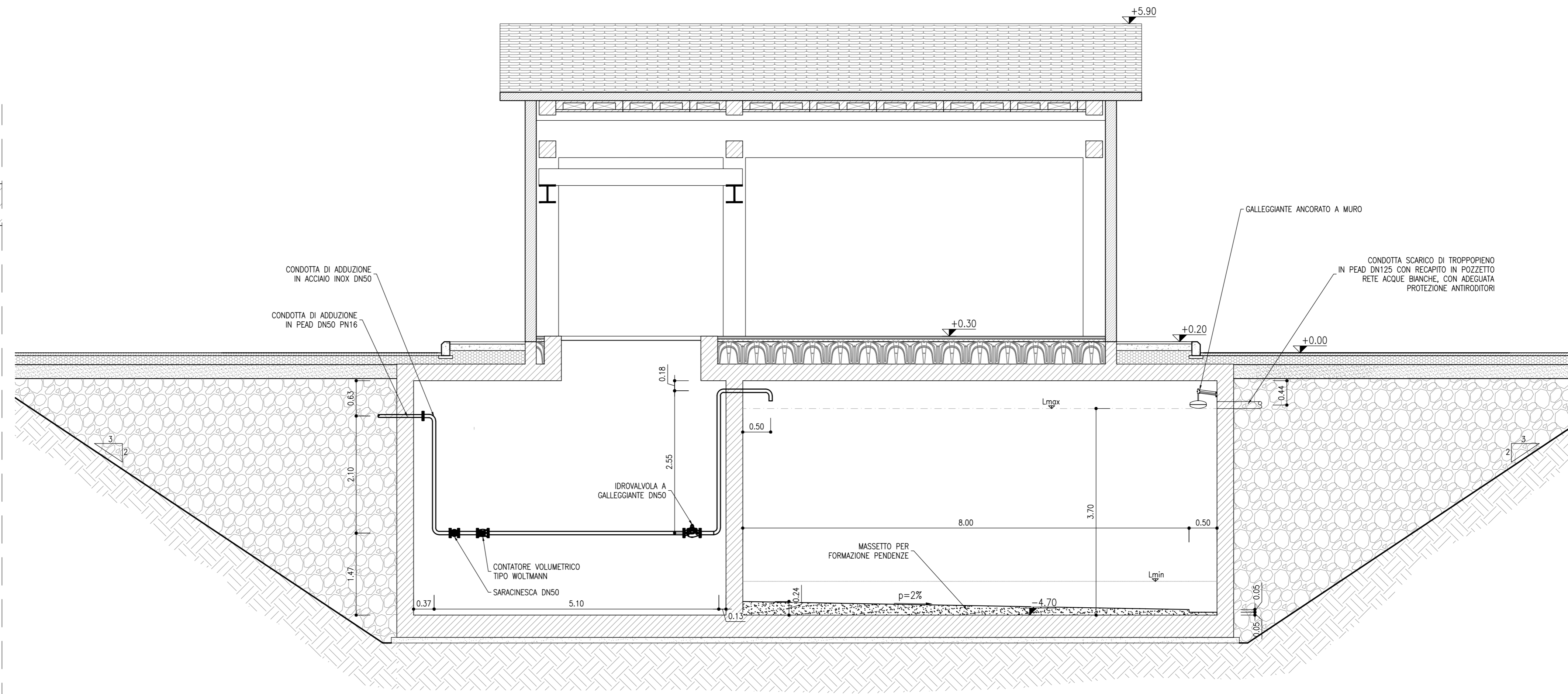
VASCA AI PONTE GARDENA
SCALA 1:50
PIANTA PIANO INTERRATO



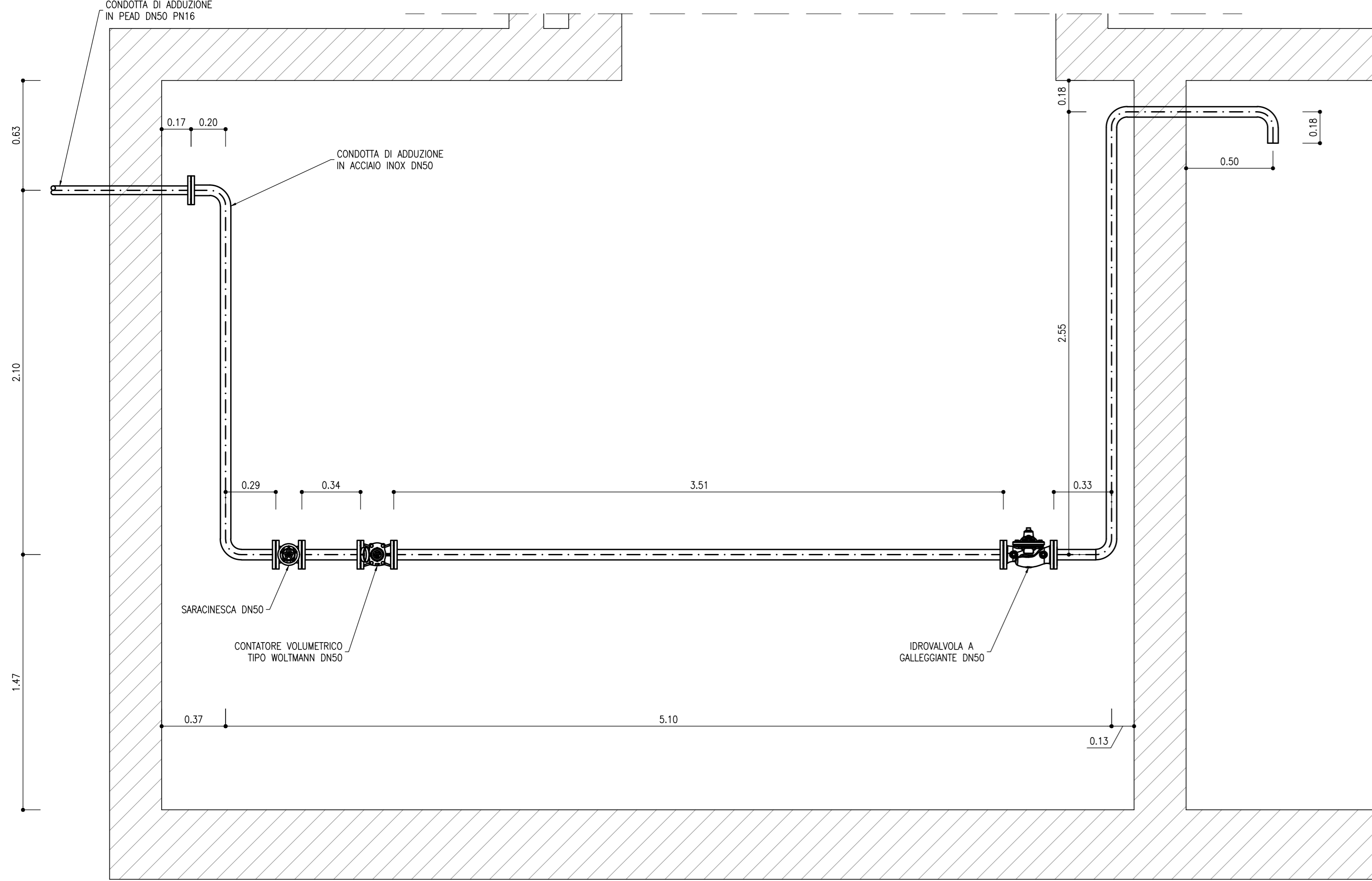
PARTICOLARE PASSAGGIO TUBO
SCALA 1:10
ATTRAVERSAMENTO CORDOLO



VASCA AI PONTE GARDENA
SCALA 1:50
SEZIONE B-B



VASCA AI PONTE GARDENA
SCALA 1:20
PARTICOLARE ALLACCIO



MATERIALI

TERRENO DI RINFANCO E REINTERRO DEI TUBI
- SABBIA DI CAVA, DI FINE O DI FRANTO CON GRANULOMETRIE COMPRESSE FRA 0,05 mm e 2 mm.

TUBI PEAD
- COSTRUZIONE: TUBI INTERAMENTE ED ESTERNAMENTE LISCIO;
- COLORE: BLU O NERO CON LINEE AZZURRE COSTRUTTE LONGITUDINALI;
- IMPIEGO: TRASPORTO DI ACQUA POTABILE E DA POTABILIZZARE, E/O PER TRASPORTO DI FLUIDI ALIMENTARI, CONFORMI ALLA NORMA UNI EN 13201-2 E ALLA NORMA UNI 174/2004;
- ACCESSORI: MANICOTTI DI GIUNZIONE IN PEAD GUARNIZIONI ELASTOMETRICHE E PEZZI SPECIALI (CORNE, REDUZIONI, GARNELLE, TEE, ECC.);
- INSTALLAZIONE: INTERRATA IN ACCORDO CON LA EN 12055;
- CARATTERISTICO TECNICO: RIGIDITA' ANULARE S1A 40N/100;
- RESISTENZA A TRAZIONE MINIMO RICHIESTO DOPO 50 ANNI MRE: 10 MPa;
- MASSA VOLUMICA: 970g;
- MODULO ELASTICO A FLESSIONE: 11100;
- ALLUNGAMENTO ALLA ROTTURA: >350%;
- PRESSIONE NOMINALE PN: 16;
- RAPPORTO TRA DIAMETRO ESTERNO E LO SPESORE DELLA PARETE: SDR 11.

TUBI, MENSOLE E SUPPORTI IN ACCIAIO INOX
- COSTRUZIONE: TUBI E PROFILI IN ACCIAIO INOX AISI 304;
- IMPIEGO: TRASPORTO DI ACQUA POTABILE E DA POTABILIZZARE;
- ACCESSORI: PEZZI SPECIALI (CORNE, TEE, REDUZIONI, ECC.);
- CARICO DI ROTTURA ALLA TRAZIONE > 515 MPa;
- TENDERE: CARBONIO 0,04%.

SARACINESCHE
- CORPO E CARPELLO IN GHISA SFERODALE VERNICIATO CON VERNICE EPOSSIDICA;
- ALBERO IN ACCIAIO INOX;
- TENUTA ENIMICA MEDIANTE ANELLI TIPO O-RING E GUARNIZIONI ATROSSICHE PER USO POTABILE;
- CUNEO IN GHISA SFERODALE RIVESTITO ESTERNAMENTE IN GOMMA NITRILE VULCANIZZATA CONFORME AL D.M. 4174 DEL 06/04/2004;
- BUSSOLA IN BRONZO AD ALTA RESISTENZA;
- VITI A BRUSOLA IN ACCIAIO STAMPATO E FLANGE FORATE DIMENSIONATE SECONDO NORMATIVA.

IDROVALVOLA
- CORPO E CARPELLO REALIZZATI IN GHISA SFERODALE GI50 400-15 SECONDO NORMA EN1563;
- STELO DEL GRUPPO OTTURATORE CON LAUGAZIONE AD ASSOLA PROGRESSIVA, REALIZZATO IN ACCIAIO INOX AISI 304;
- SEDE DI TENUTA REALIZZATA IN ACCIAIO INOX AISI 316;
- PREARMAGNIZIONE REALIZZATA IN ACCIAIO INOX AISI 304;
- OTTURATORE REALIZZATO IN ACCIAIO INOX AISI 316;
- OTTURATORE REALIZZATO IN ACCIAIO VERNICIATO O GHISA SFERODALE GI50400-15;
- DISCO MEMBRANA REALIZZATO IN ACCIAIO VERNICIATO;
- GUARNIZIONE DI TENUTA REALIZZATA IN GOMMA EPDM;
- MEMBRANA REALIZZATA IN GOMMA NBR RINFORZATA IN NYLON.

COMMITTENTE: RFI - INFRASTRUTTURE FERROVIARIE ITALIANE - GRUPPO FERROVIE DELLO STATO ITALIANE

DIREZIONE LAVORI: ITALFERR - GRUPPO FERROVIE DELLO STATO ITALIANE

APPALTATORE: SWS

PROGETTAZIONE: MANDATARI: PINI, GPM, GEOMINI, SIST, SWS

IL DIRETTORE DELLA PROGETTAZIONE: [Signature]

PROGETTO ESECUTIVO

PROGETTAZIONE ESECUTIVA ED ESECUZIONE DEI LAVORI DI REALIZZAZIONE DEL LOTTO 1 DEL QUADRUPPLICAMENTO DELLA LINEA FERROVIARIA FORTEZZA - VERONA TRATTA "FORTEZZA - PONTE GARDENA"

DISEGNO
09 - IDROLOGIA ED IDRAULICA
C - ALIMENTAZIONE VASCHE
Area Funes
Particolari di allaccio alla vasca di Ponte Gardena (AI)

APPALTATORE: [Signature] **SCALA:** VARIE

COMMESSA	LOTTO	FASE	ENTE	TIPO DOC.	OPERADISCIPLINA	PROGR.	REV.
1	B	0	U	1	B	E	Z
2	B	2	Z	B	Z	1	0
3	0	0	0	2	1	0	3
4	0	0	0	0	2	1	0

Rev.	Descrizione	Redatto	Data	Verificato	Data	Approvato	Data	Autografo Data
A	Emissione	M. Lottini	05/07/2022	D. Neri	15/07/2022	D. Neri	20/07/2022	IL PROGETTISTA P. CIGNO
B	Emissione a seguito di iterazione e approvazione	M. Lottini	06/01/2023	D. Neri	09/01/2023	D. Neri	15/01/2023	IL DIRETTORE TECNICO P. CIGNO

File: IBOU1BEZZBZID00021038.dwg In. Elab: