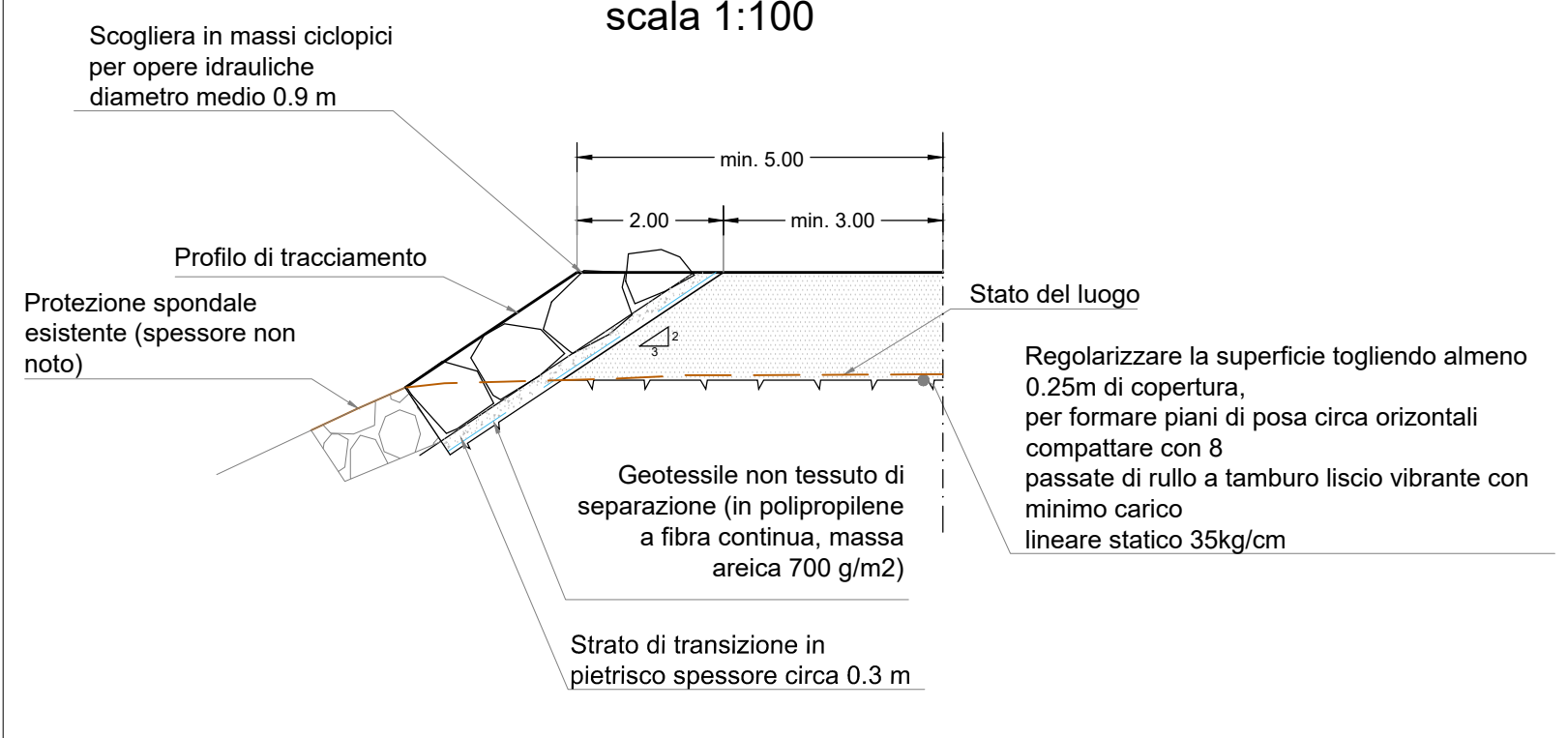
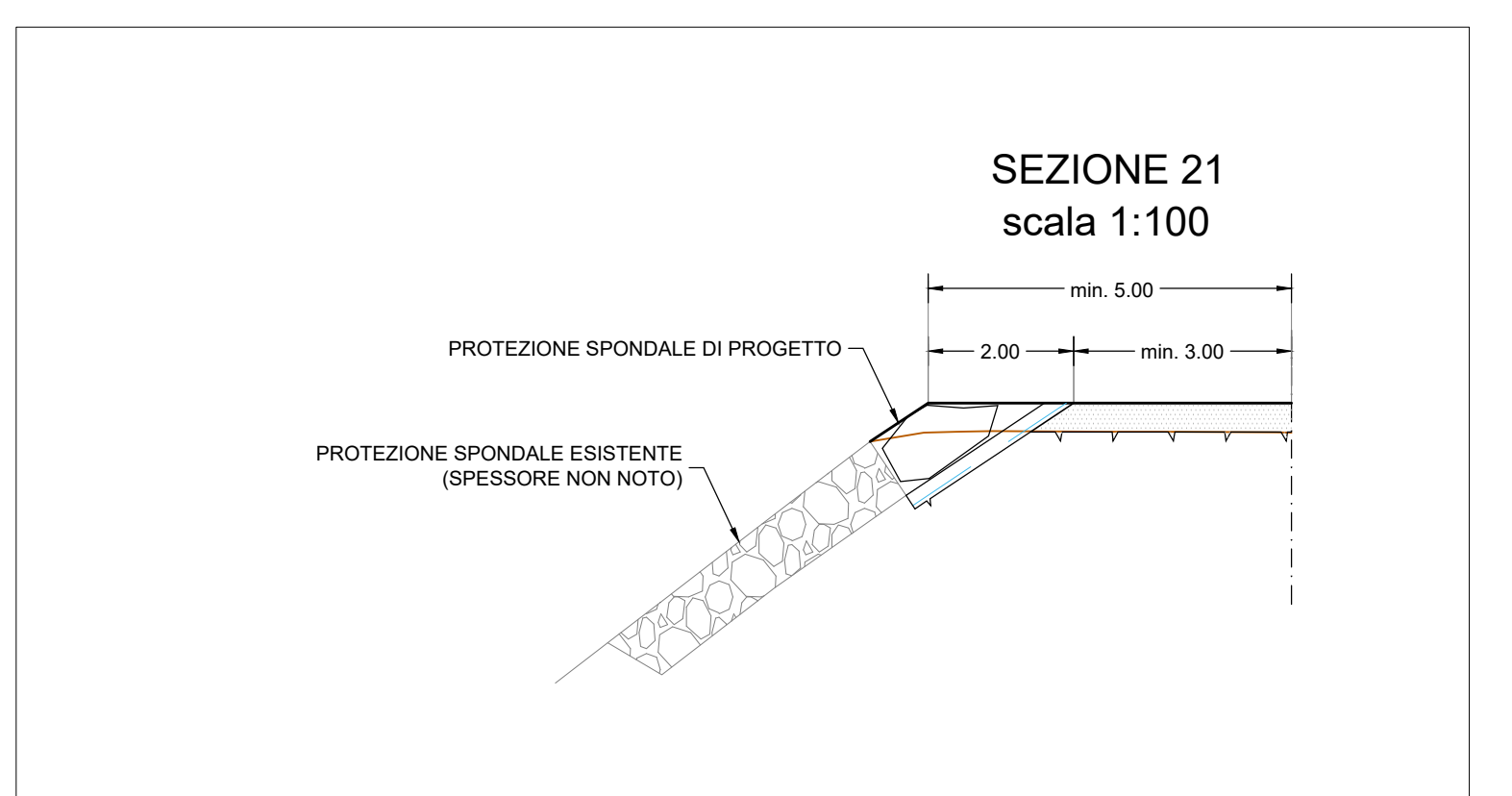
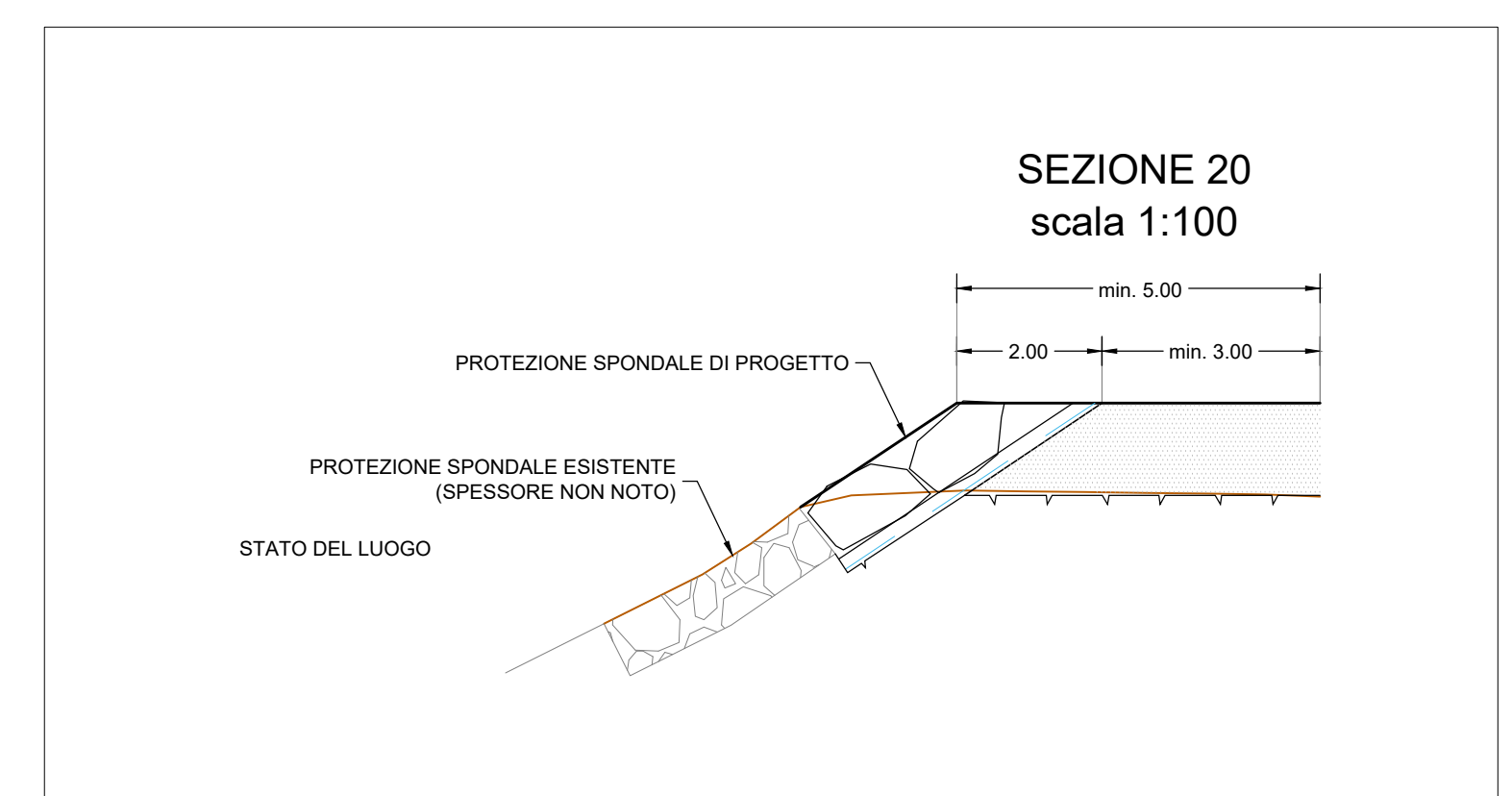
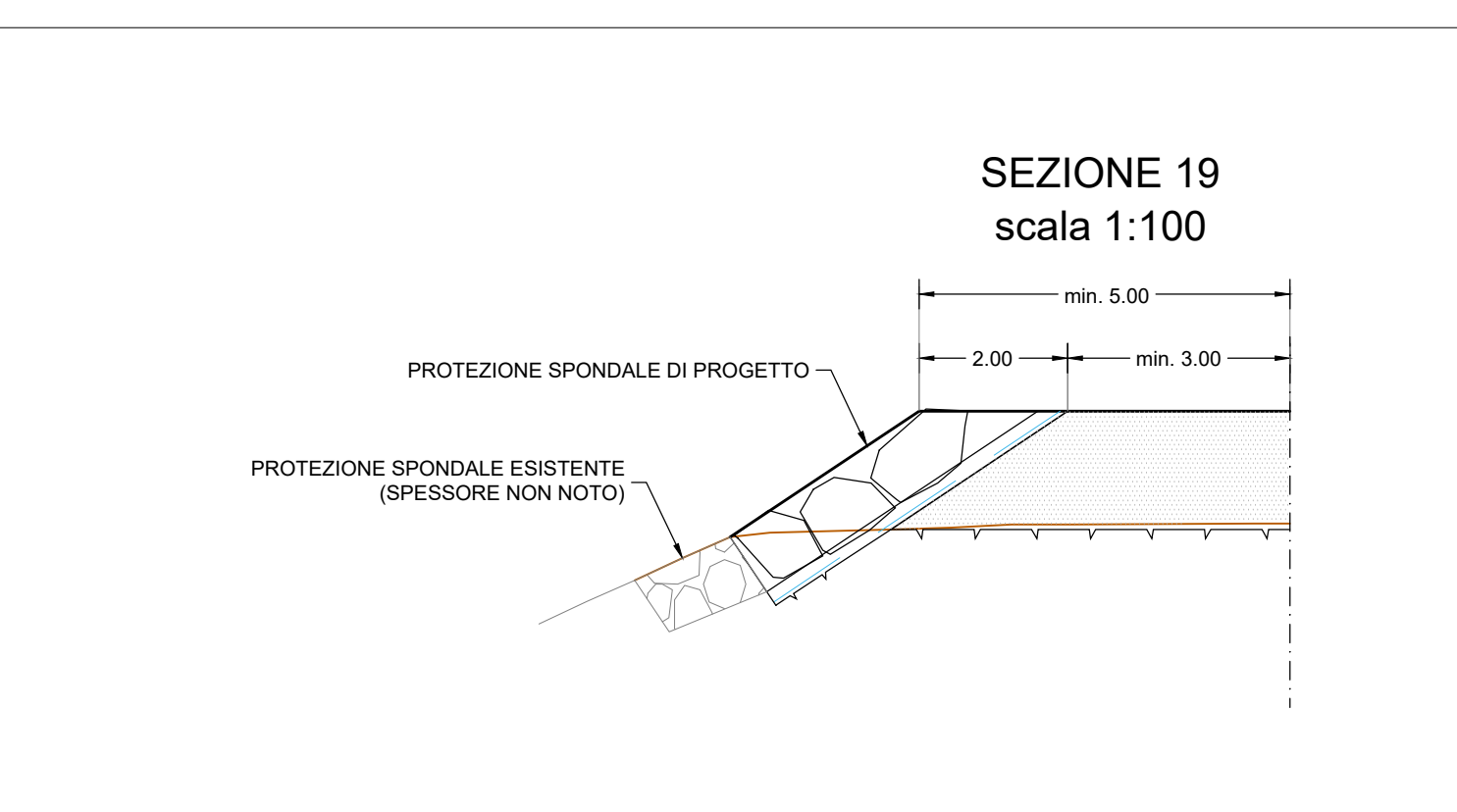
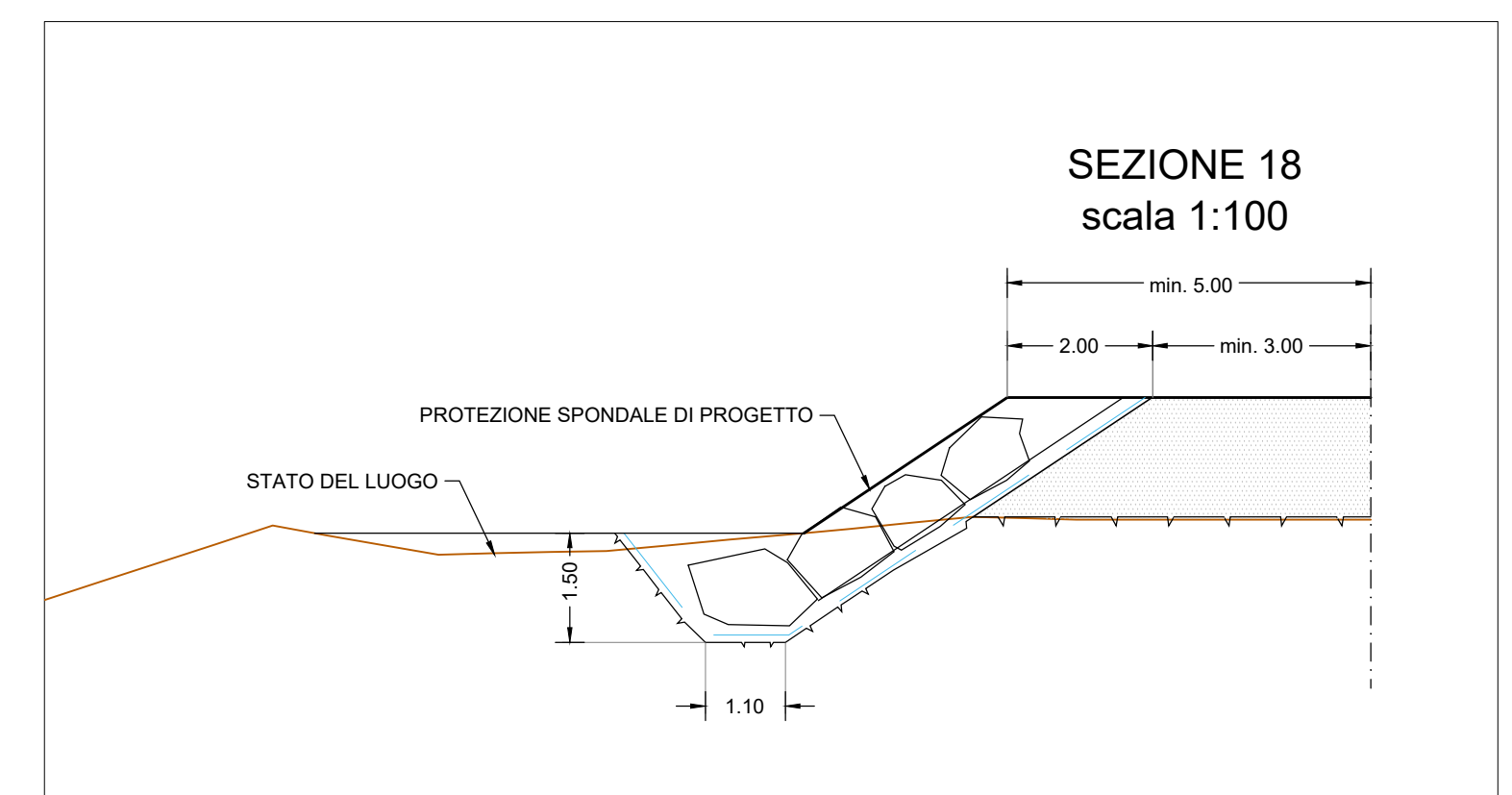
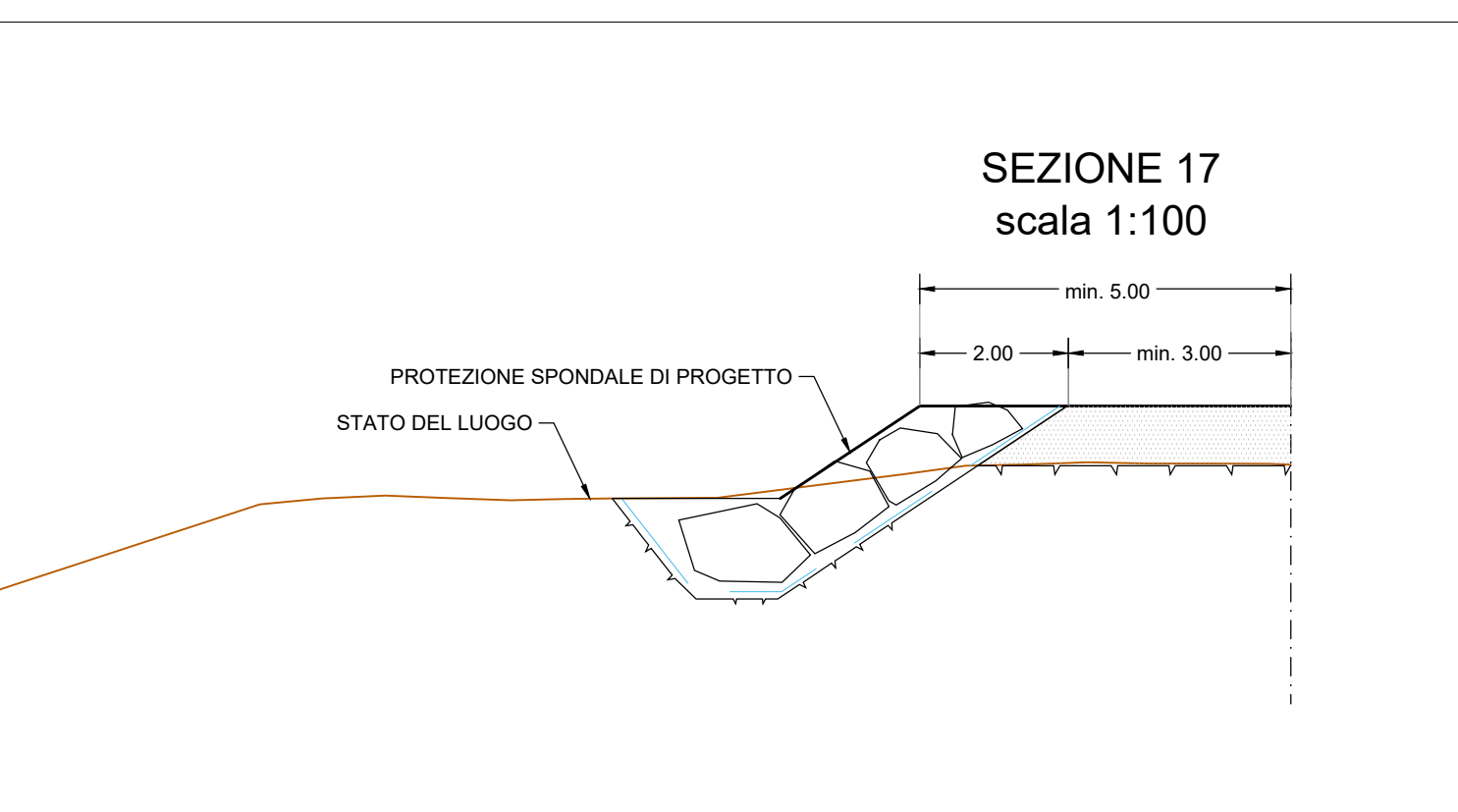
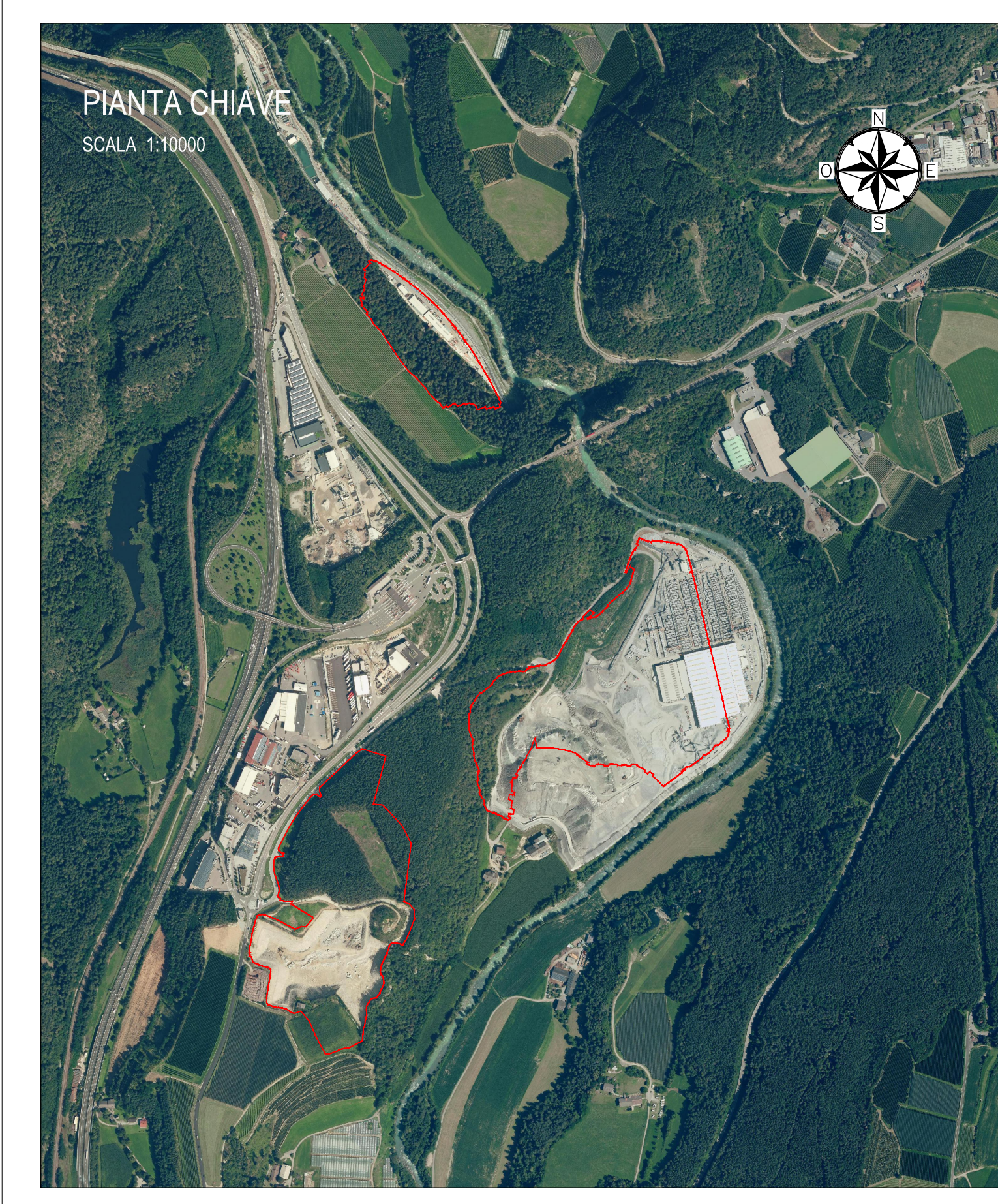
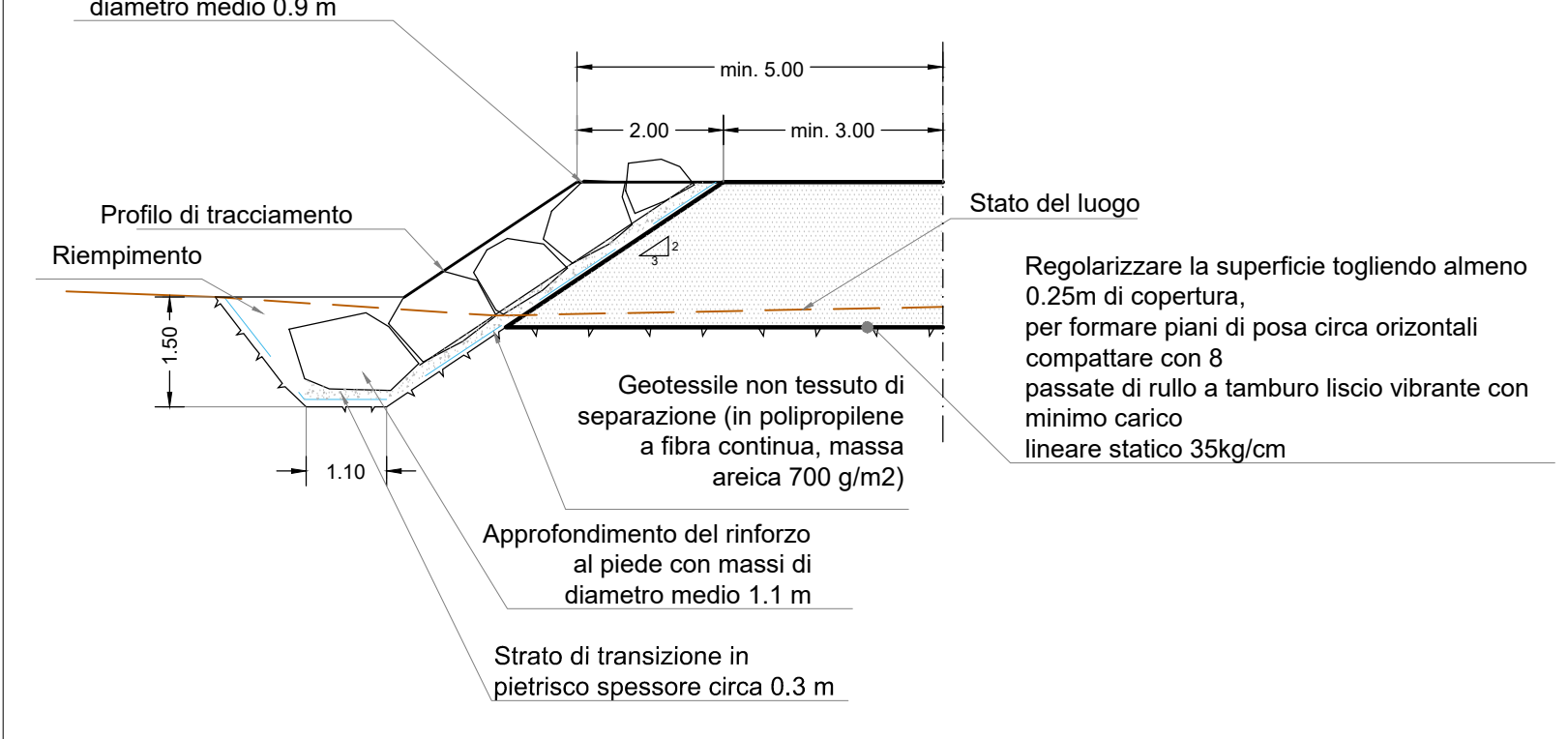


SEZIONE TIPOLOGICA INTEGRAZIONE PROTEZIONE ESISTENTE
scala 1:100



SEZIONE TIPOLOGICA PROTEZIONE DI PROGETTO
scala 1:100



COMMITTENTE: RFI - RETE FERROVIARIA ITALIANA - GRUPPO FERROVIE DELLO STATO ITALIANE

DIREZIONE LAVORI: ITALFERR - GRUPPO FERROVIE DELLO STATO ITALIANE

APPALTATORE: wabuild | impianti | CONSORZIODOLOMITI

PROGETTAZIONE: MANDATARI: SWS, PINI, GDP GEOMIN, SISA

IL DIRETTORE DELLA PROGETTAZIONE: Ing. Piero Cusi

PROGETTO ESECUTIVO

PROGETTAZIONE ESECUTIVA ED ESECUZIONE DEI LAVORI DI REALIZZAZIONE DEL LOTTO 1 DEL QUADRUPPLICAMENTO DELLA LINEA FERROVIARIA FORTEZZA - VERONA TRATTA "FORTEZZA - PONTE GARDENA"

DISEGNO
07 - PROGETTO DEPOSITI
E - DEPOSITO PRINCIPALE
DEPOSITI DEFINITIVI
Mitigazione del rischio idraulico - Sezione tipologica barriera

APPALTATORE: I. DIRETTORE TECNICO: [Signature]

SCALA: 1:100 - 1:200

Rev.	Descrizione	Redatto	Data	Verificato	Data	Approvato	Data	Autorizzato Data
A	EMMISSIONE	M. Ingenti	26/10/2022	A. Valente	2/11/2022	D. Bufalino	26/11/2022	
B	EMMISSIONE DEPOSITI DEFINITIVI	G. N. Guerci	01/12/2022	P. Ferrara	03/12/2022	D. Bufalino	05/12/2022	

File: IB0U1BEZ2R10330002B n. Elab.: