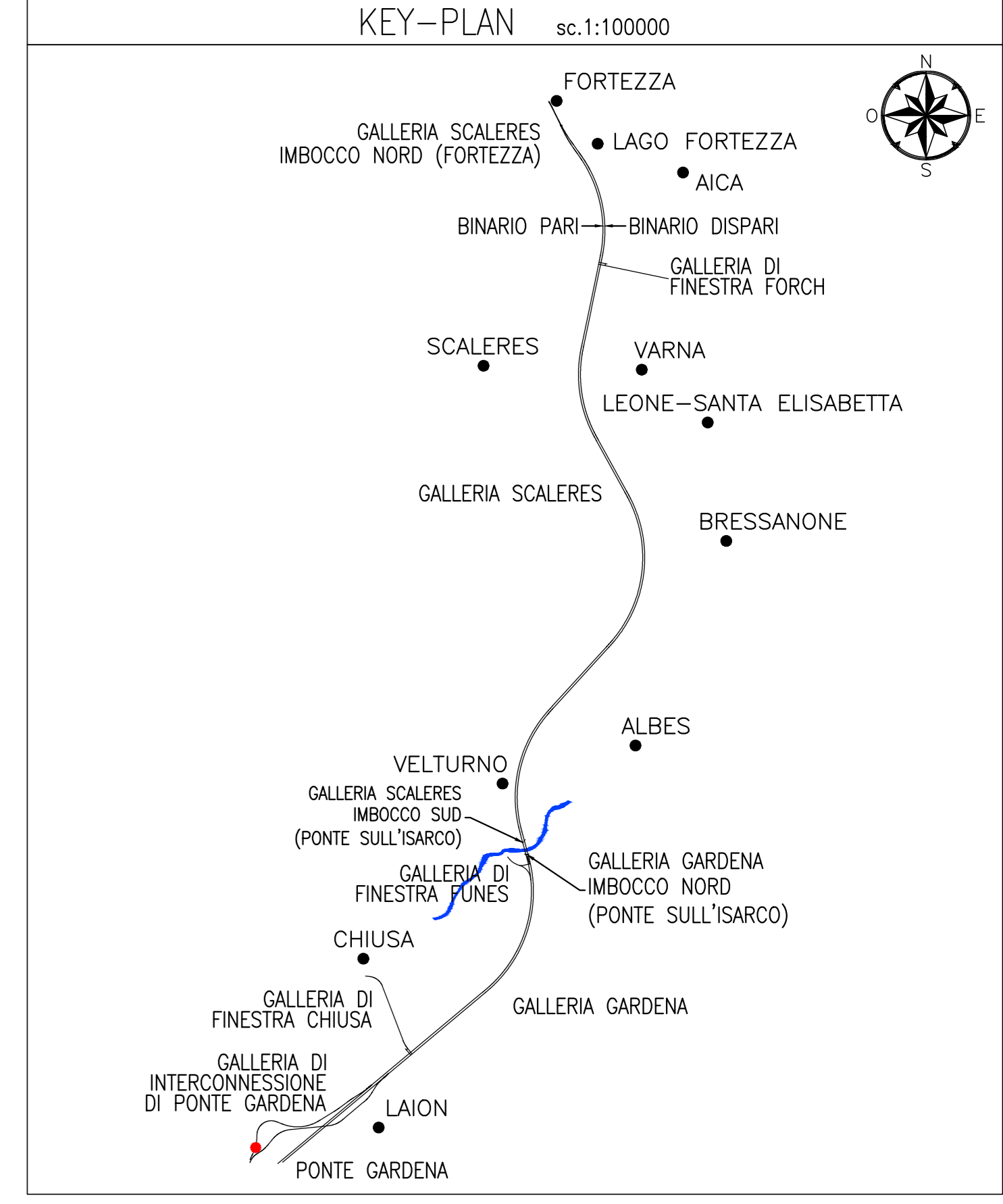


PLINMETRIA DI PROGETTO
SCALA 1:200

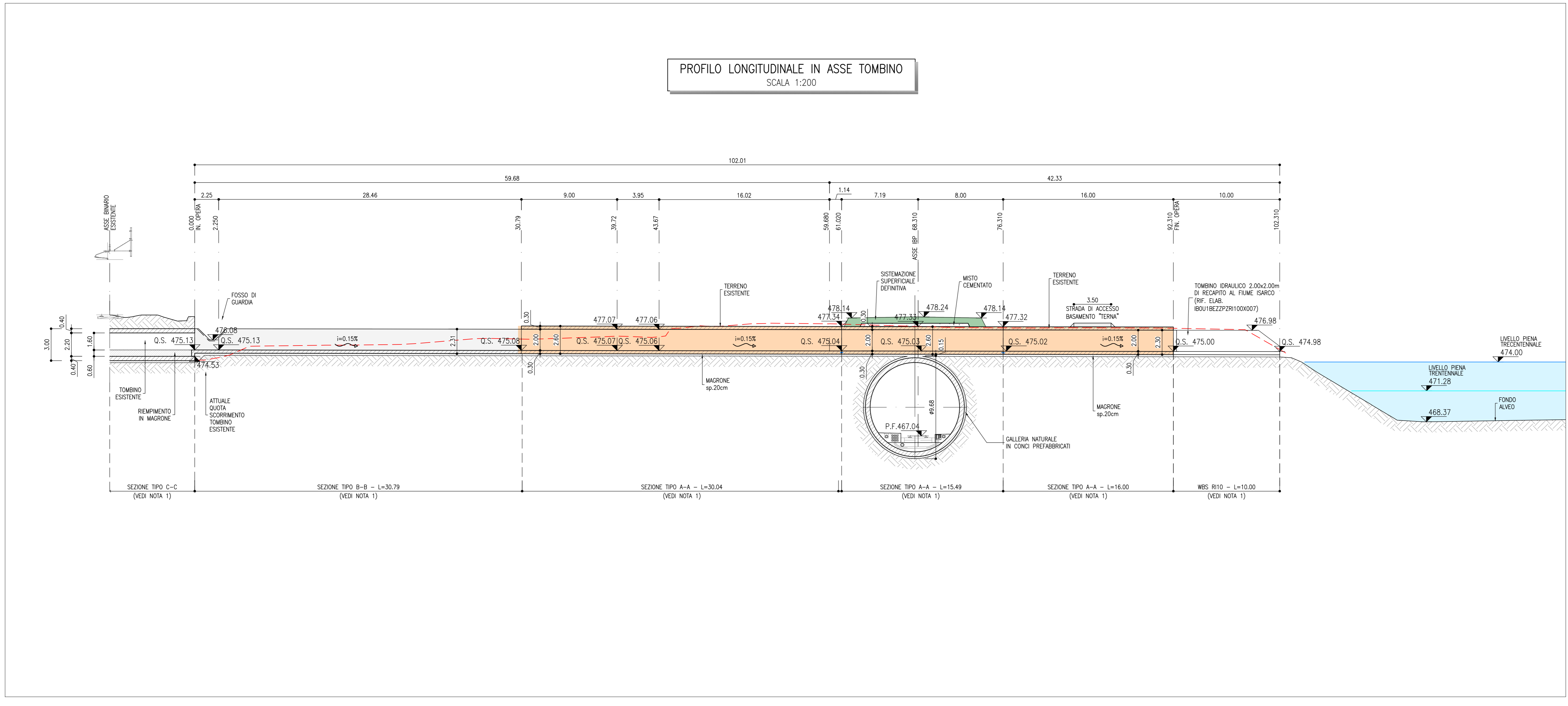


KEY-PLAN sc.1:100000

LEGENDA

- TRATTO DI TOMBINO INTERRATO IN PROGETTO (SEZIONE TIPO A-A)
- TRATTO DI TOMBINO A CIELO APERTO IN PROGETTO (SEZIONE TIPO B-B)
- MURO DI SOSTEGNO IN PROGETTO A PROTEZIONE DEI TRALICCI ESISTENTI "TERNA"
- STRUTTURE IN C.A.
- MAGRONI / SPRITZ BETON
- SCOGLIERA DEFINITIVA
- SISTEMAZIONE SUPERFICIALE MEDIANTE INVERDIMENTI CON TERRENO UMIFERO E TERRE ARMATE
- BINARI ESISTENTI IN ESERCIZIO
- IBP ASSE INTERCONNESSIONE BINARIO PARI DI PROGETTO
- PIENA 300mndm Fiume ISARCO: Q=+474.00m

- NOTE**
- PER LE SEZIONI DI CARPENTERIA E I DETTAGLI COSTRUTTIVI REF. ELABORATO IB01BEZZ22SIO700004
 - PER LE SEZIONI TRASVERSALI DI PROGETTO REF. ELABORATI:
 - IB01BEZZ22SIO700002
 - IB01BEZZ22SIO700003
 - PER LA RELAZIONE RELAZIONE IDROLOGICA E IDRAULICA REF. ELABORATO IB01BEZZ22SIO700001
 - PER LA RELAZIONE RELAZIONE DI CALCOLO DEL TOMBINO REF. ELABORATO IB01BEZZ22SIO700001
 - PER LA RELAZIONE RELAZIONE DI CALCOLO DEL MURO DI SOSTEGNO REF. ELABORATO IB01BEZZ22SIO700001



PROFILO LONGITUDINALE IN ASSE TOMBINO
SCALA 1:200

TABELLA MATERIALI

TOMBINO

- CALCESTRUZZO MAGRO PER SOTTOFONDAZIONE
 - Classe C12/15
 - Dimensioni massime degli inerti < 30 mm
 - Rapporto A/C < 0.85
 - Classe di consistenza S3
 - Classe di esposizione X0
- CALCESTRUZZO PER STRUTTURE DI FONDAZIONE
 - Classe C32/40
 - Dimensioni massime degli inerti < 32 mm
 - Rapporto A/C < 0.50
 - Classe di consistenza S4
 - Classe di esposizione XC4
 - Copriferro nominale 40 mm
- CALCESTRUZZO PER STRUTTURE IN ELEVAZIONE
 - Classe C32/40
 - Dimensioni massime degli inerti < 32 mm
 - Rapporto A/C < 0.50
 - Classe di consistenza S4
 - Classe di esposizione XC4
 - Copriferro nominale 40 mm
- ACCIAIO PER BARRE IN C.A.
 - Tipo B450C
- ACCIAIO PER RETI ELETTROSALDATE
 - Tipo B450C

INCIDENZA ARMATURE

Fondazioni 85 kg/m³
Elevazioni 85 kg/m³

COMMITTENTE
RFI - R.F.E. FERROVIARIA ITALIANA - GRUPPO FERROVIE DELLO STATO ITALIANE

DIREZIONE LAVORI
ITALFERR - GRUPPO FERROVIE DELLO STATO ITALIANE

APPALTATORE
SWS

PROGETTAZIONE
MANDATARIA: SWS
MANDANTI: PINI, GDP GEOMINI, SIST, SWS

IL DIRETTORE DELLA PROGETTAZIONE
DIRETTORE GENERALE ING. ENRICO TRENTI
DIRETTORE TECNICO ING. GIULIO CUCIUNO
ISCRIZIONE ALBO N° 2216

PROGETTO ESECUTIVO
PROGETTAZIONE ESECUTIVA ED ESECUZIONE DEI LAVORI DI REALIZZAZIONE DEL LOTTO 1 DEL QUADRUPPLICAMENTO DELLA LINEA FERROVIARIA FORTEZZA - VERONA TRATTA "FORTEZZA - PONTE GARDENA"

DISEGNO
11 - OPERE CIVILI
B1-SOTTOSERVIZI
Risoluzione interferenze Area Ponte Gardena
Tombino esistente (SIO7.001) - Planimetria e profilo longitudinale

APPALTATORE
IL DIRETTORE TECNICO
SCALA: 1:200

COMMESSA LOTTO FASE ENTE TIPO DOC. OPERA/DISCIPLINA Progr. REV.
IB01 1B E BZ SIO700 001 A

Rev.	Descrizione	Realizzato	Data	Verificato	Data	Approvato	Data	Autografata Data
A	emissione							

File: IB01BEZZ22SIO700001A.dwg n. Elab.