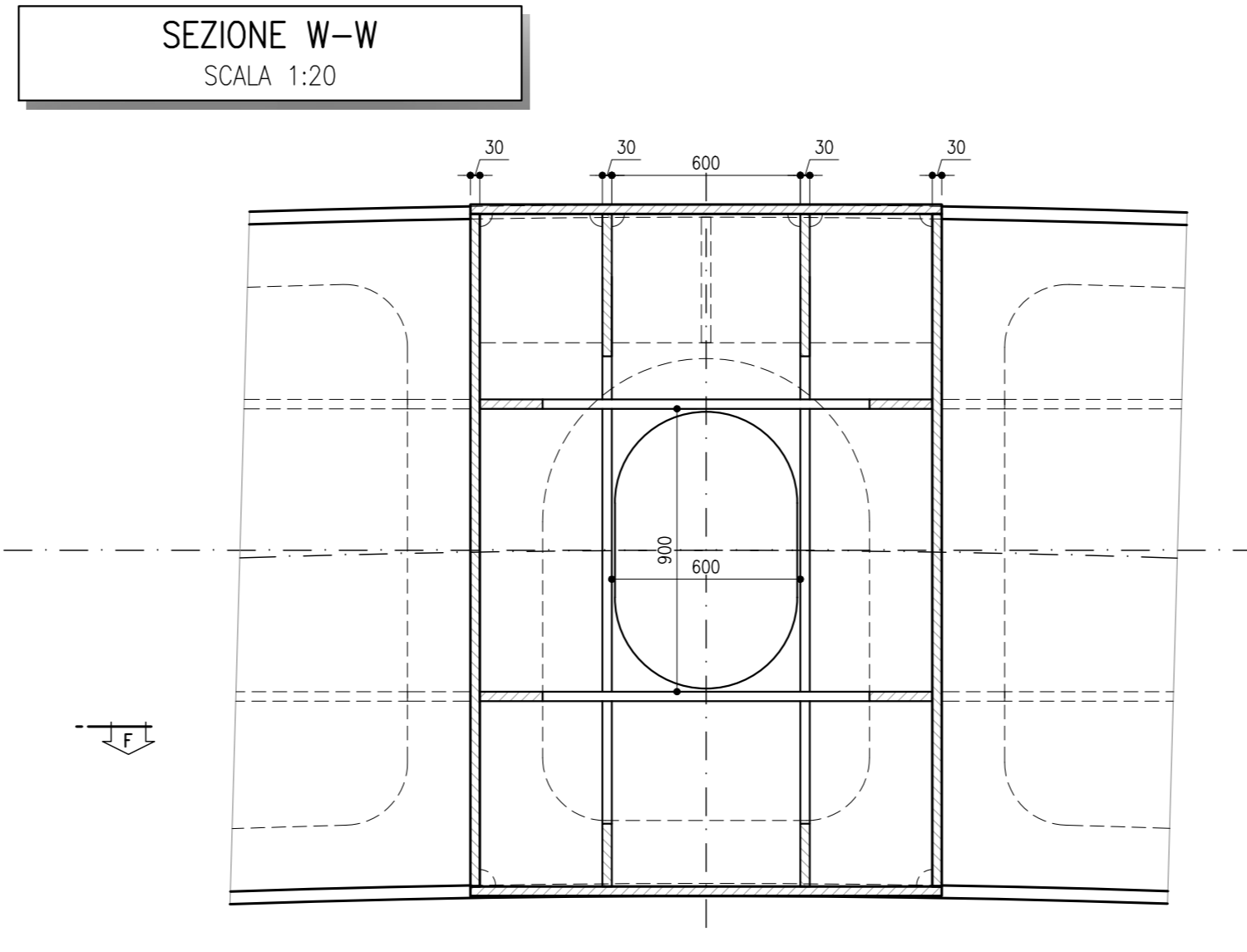
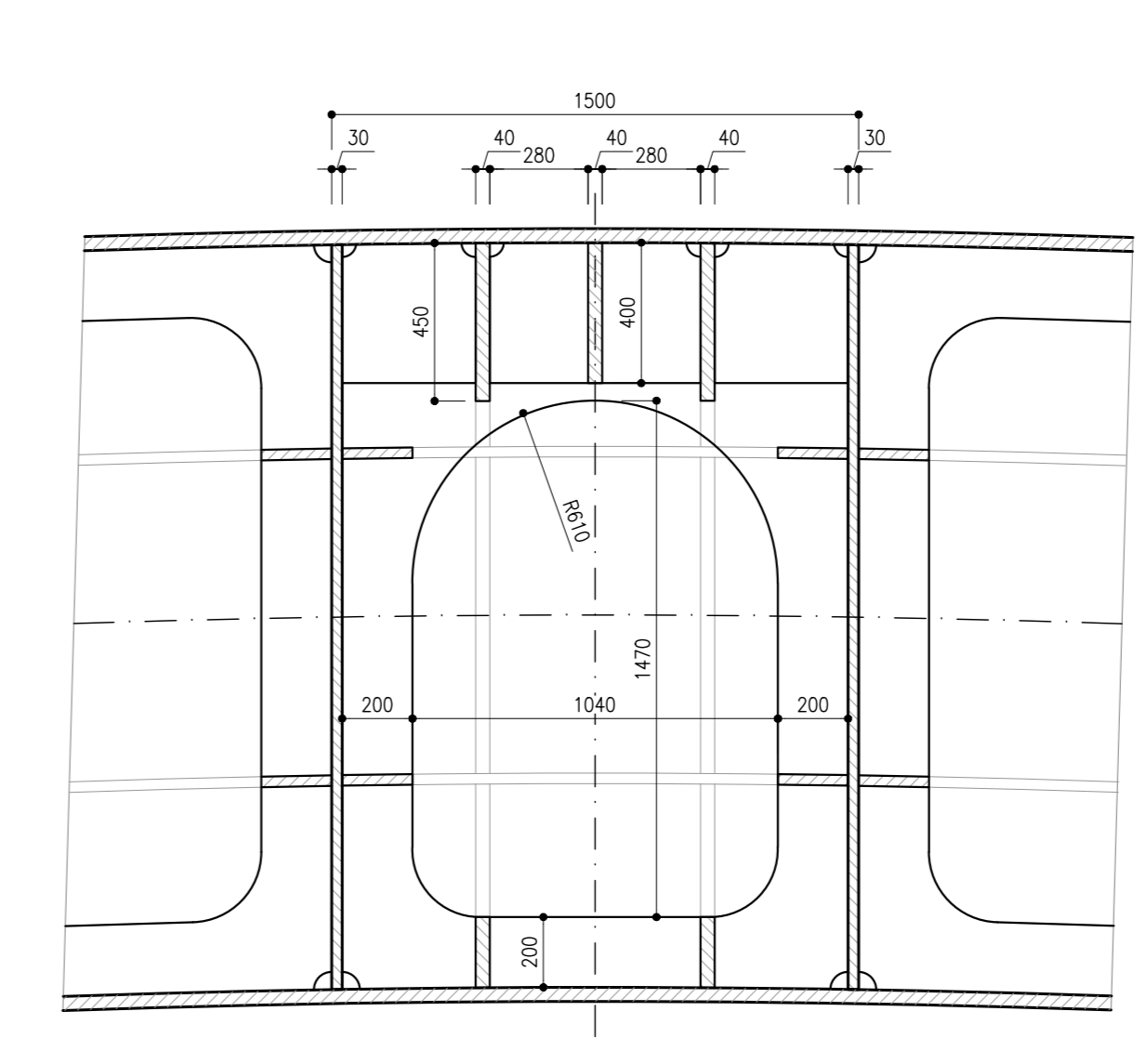


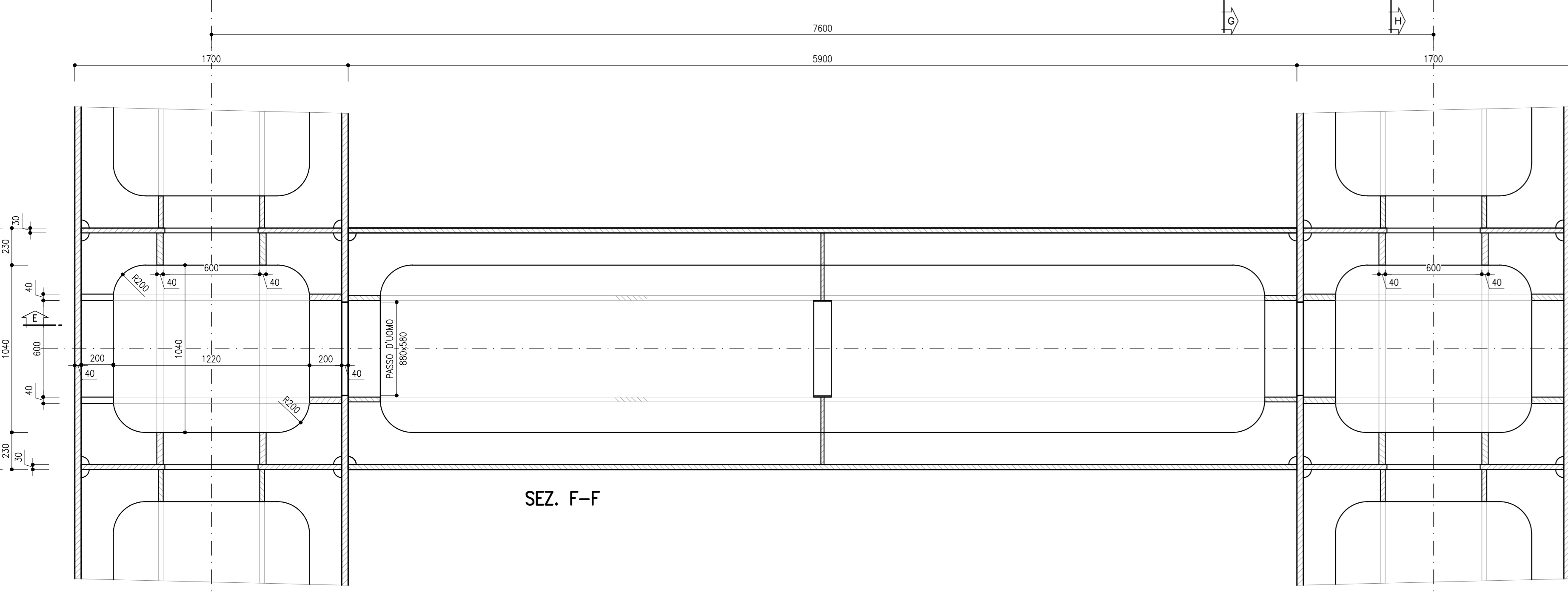
SEZ. E-E



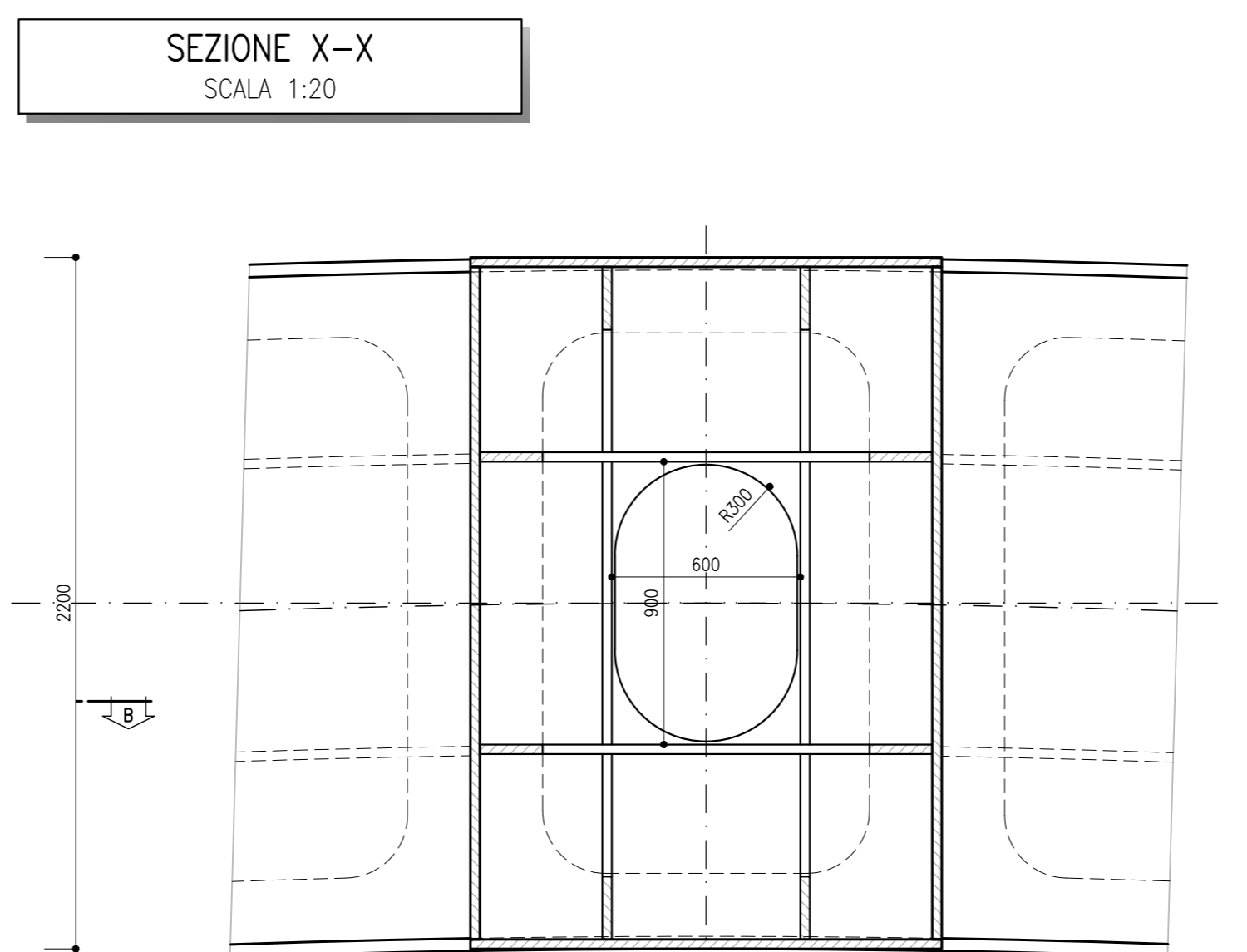
SEZ. G-G



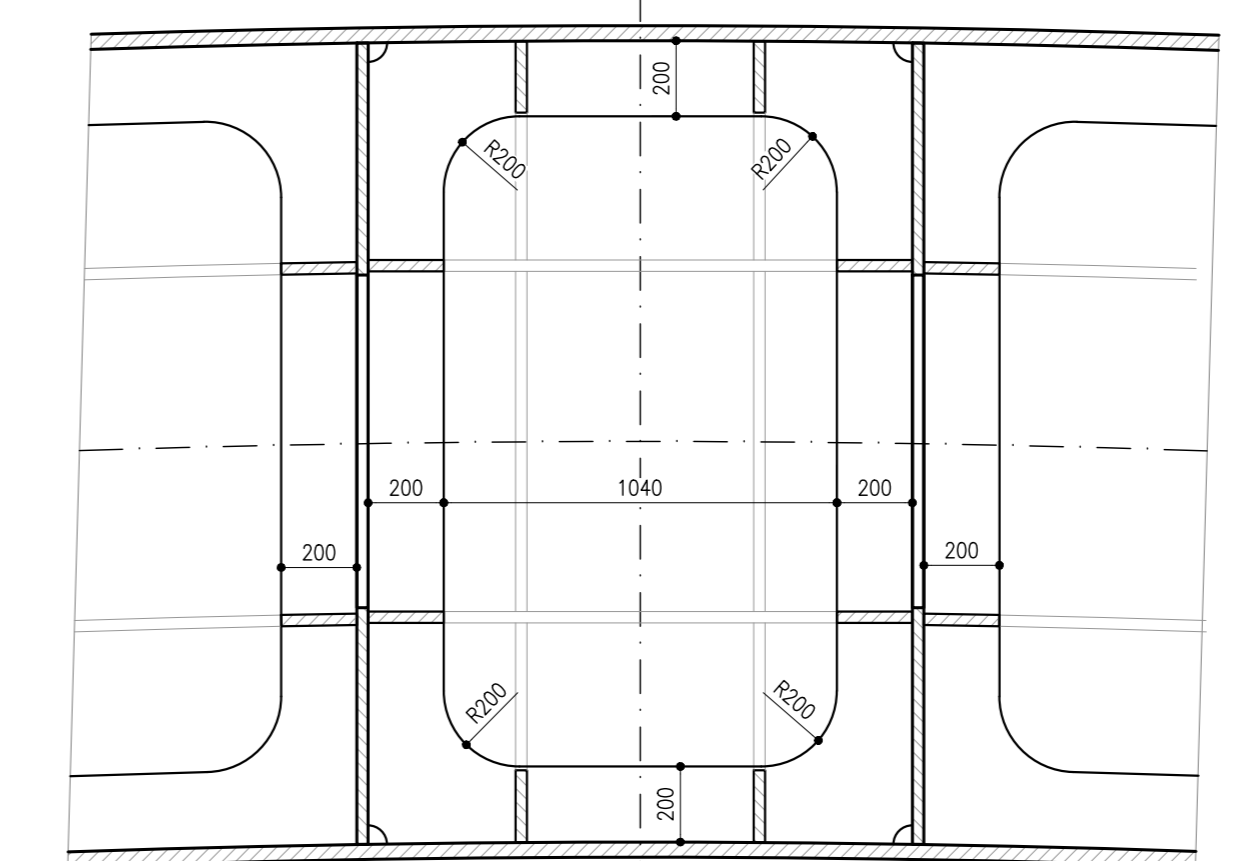
SEZ. H-H



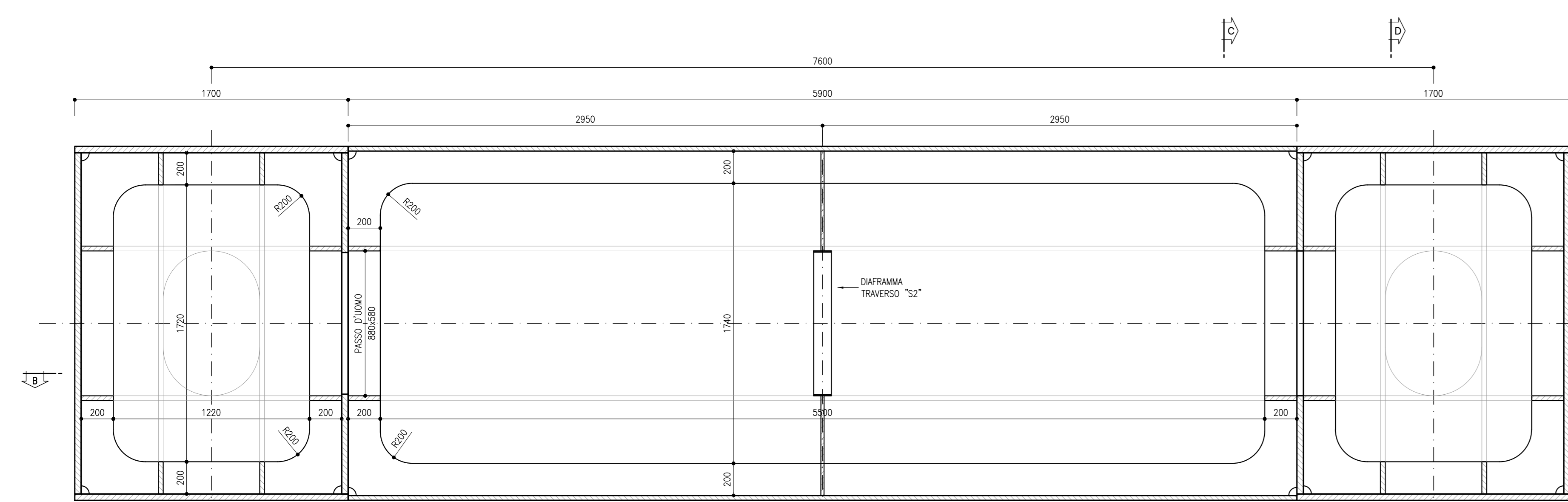
SEZ. F-F



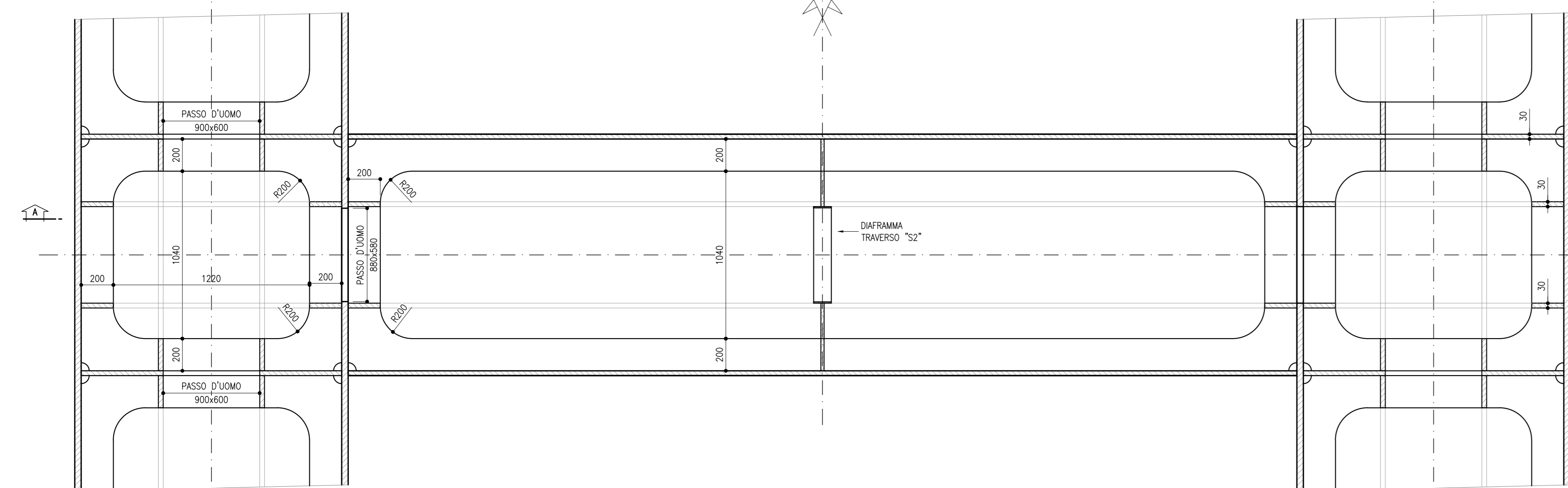
SEZ. C-C



SEZ. D-D



SEZ. A-A



SEZ. B-B

SEZIONE X-X  
SCALA 1:20

SEZIONE X-X  
SCALA 1:20

**RIFERIMENTI**

IBOU1BEZZZTV0000001A.dwg	TABELLA MATERIALI	B.P. - Pianta impalcato, prospetto e sezione trasversale
IBOU1BEZZZBV0109001A.dwg	Carpenteria metallica B.P.	- compata con arco da P1 a P3
IBOU1BEZZZBV0109003A.dwg	Carpenteria metallica B.P.	- arco (84,36m)
IBOU1BEZZZBV0109004A.dwg	Carpenteria metallica B.P.	- arco (83,52m)
IBOU1BEZZZBV0109005A.dwg	Carpenteria metallica B.P.	- compata da S01 a P1
IBOU1BEZZZBV0109006A.dwg	Carpenteria metallica B.P.	- compata da P1 a P2
IBOU1BEZZZBV0109007A.dwg	Carpenteria metallica B.P.	- compata da P2 a P3
IBOU1BEZZZBV0109008A.dwg	Carpenteria metallica B.P.	- compata da P3 a S02
IBOU1BEZZZBV0109009A.dwg	Carpenteria metallica B.P.	- travi e longherine
IBOU1BEZZZBV0109010A.dwg	Carpenteria metallica B.P.	- saldature
IBOU1BEZZZBV0109011A.dwg	Carpenteria metallica B.P.	- nodi controvento inferiore
IBOU1BEZZZBV0109012A.dwg	Carpenteria metallica B.P.	- sezioni trasversali arco X-X e W-W
IBOU1BEZZZBV0109013A.dwg	Carpenteria metallica B.P.	- sezione trasversale arco K-K
IBOU1BEZZZBV0109014A.dwg	Carpenteria metallica B.P.	- dettagli di saldatura arco
IBOU1BEZZZBV0109015A.dwg	Carpenteria metallica B.P.	- carterio arco
IBOU1BEZZZBV0109016A.dwg	Carpenteria metallica B.P.	- Vasca in c.a. - carpenteria e dettagli
IBOU1BEZZZBV0109017A.dwg	Carpenteria metallica B.P.	- Vasca in c.a. - carpenteria e dettagli
IBOU1BEZZZBV0109018A.dwg	Carpenteria metallica B.P.	- Vasca in c.a. - carpenteria e dettagli
IBOU1BEZZZBV0109019A.dwg	Carpenteria metallica B.P.	- Vasca in c.a. - carpenteria e dettagli
IBOU1BEZZZBV0109020A.dwg	Carpenteria metallica B.P.	- Vasca in c.a. - carpenteria e dettagli
IBOU1BEZZZBV0109021A.dwg	Carpenteria metallica B.P.	- Vasca in c.a. - carpenteria e dettagli
IBOU1BEZZZBV0109022A.dwg	Carpenteria metallica B.P.	- Vasca in c.a. - carpenteria e dettagli
IBOU1BEZZZBV0109023A.dwg	Carpenteria metallica B.P.	- Vasca in c.a. - carpenteria e dettagli
IBOU1BEZZZBV0109024A.dwg	Carpenteria metallica B.P.	- Vasca in c.a. - carpenteria e dettagli
IBOU1BEZZZBV0109025A.dwg	Carpenteria metallica B.P.	- Vasca in c.a. - carpenteria e dettagli
IBOU1BEZZZBV0109026A.dwg	Carpenteria metallica B.P.	- Vasca in c.a. - carpenteria e dettagli
IBOU1BEZZZBV0109027A.dwg	Carpenteria metallica B.P.	- Vasca in c.a. - carpenteria e dettagli
IBOU1BEZZZBV0109028A.dwg	Carpenteria metallica B.P.	- Vasca in c.a. - carpenteria e dettagli
IBOU1BEZZZBV0109029A.dwg	Carpenteria metallica B.P.	- Vasca in c.a. - carpenteria e dettagli
IBOU1BEZZZBV0109030A.dwg	Carpenteria metallica B.P.	- Vasca in c.a. - carpenteria e dettagli

**COMMITTENTE:** RFI - RETE FERROVIARIA ITALIANA - GRUPPO FERROVIE DELLO STATO ITALIANE

**DIREZIONE LAVORI:** ITALFERR - GRUPPO FERROVIE DELLO STATO ITALIANE

**APPALTATORE:** wbuild | Impianti | CONSORZIO DOLOMITI

**PROGETTAZIONE:** SWS

**MANDATARI:** PINI, GDP GEOMINI, SIST

**IL DIRETTORE DELLA PROGETTAZIONE:** DR. ING. PIERLUIGI VIGORENTO

**PROGETTO ESECUTIVO**

**PROGETTAZIONE ESECUTIVA ED ESECUZIONE DEI LAVORI DI REALIZZAZIONE DEL LOTTO 1 DEL QUADRUPPLICAMENTO DELLA LINEA FERROVIARIA FORTEZZA - VERONA TRATTA "FORTEZZA - PONTE GARDENA"**

**DISEGNO**

11 - OPERE CIVILI

A - PONTE SUL Fiume ISARCO

VIADOTTO BINARIO PARI

Carpenteria metallica - sezioni trasversali arco X-X e W-W

APPELLATORE: *[Logo]*

IL DIRETTORE TECNICO: *[Logo]*

SCALA: 1:20

Rev.	Descrizione	Redatto	Verificato	Approvato	Data	Aut. Data
A	Emessa	S.Z.	L. Neri	11/01/2022	19/01/2022	Il Progettista A. Mazzoni

File: IBOU1BEZZZBV0109004A.dwg n. Elab.:

