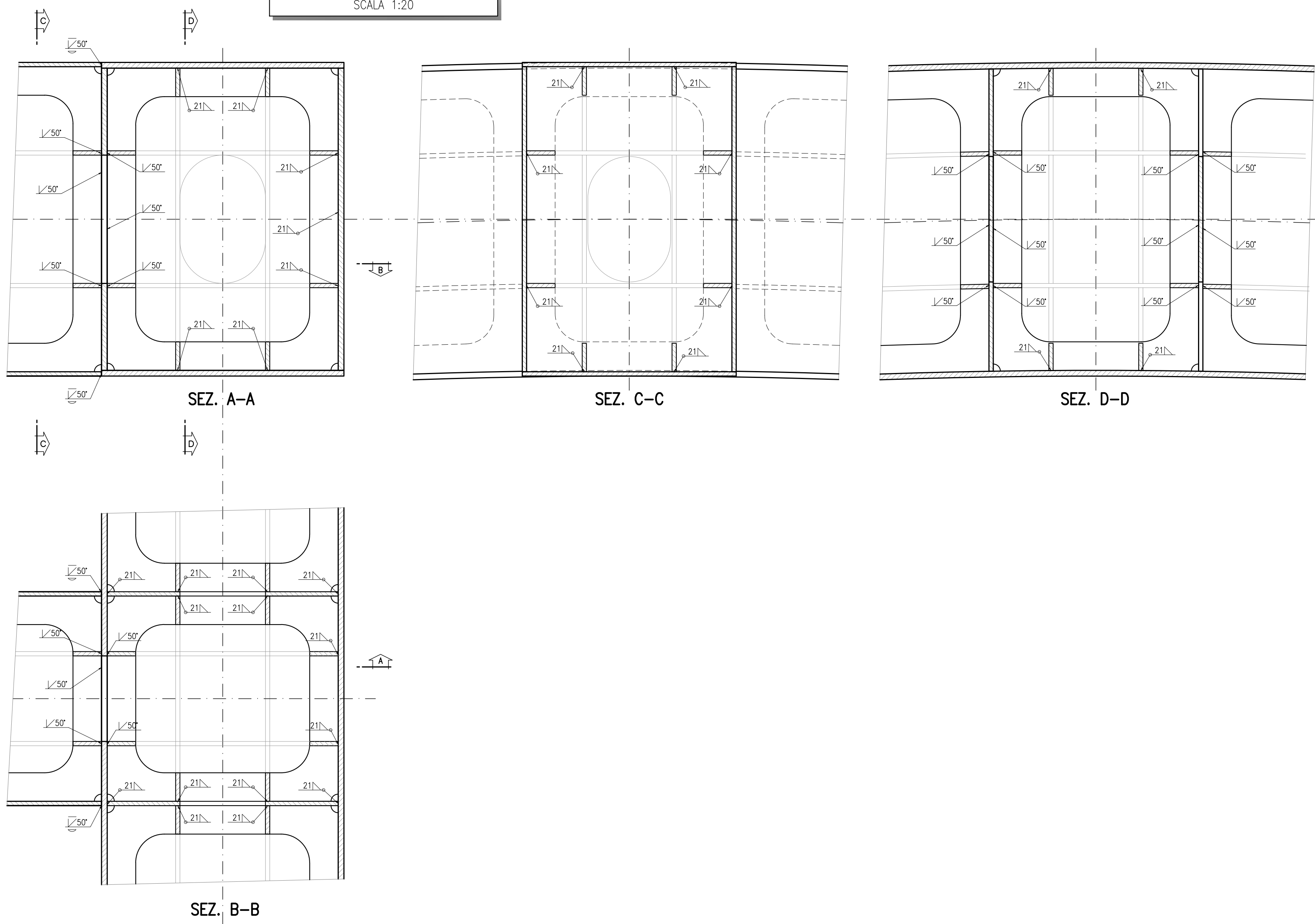
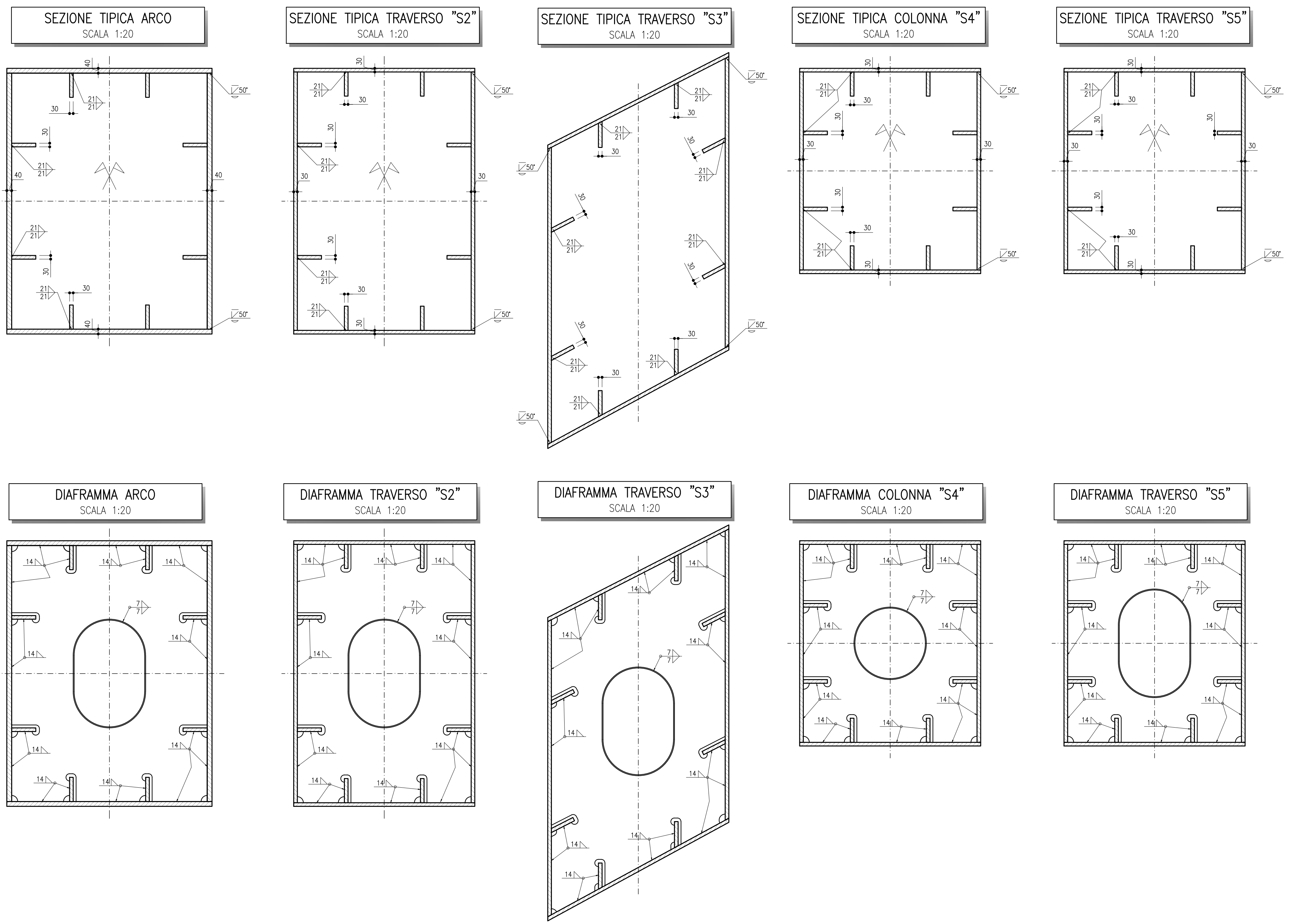
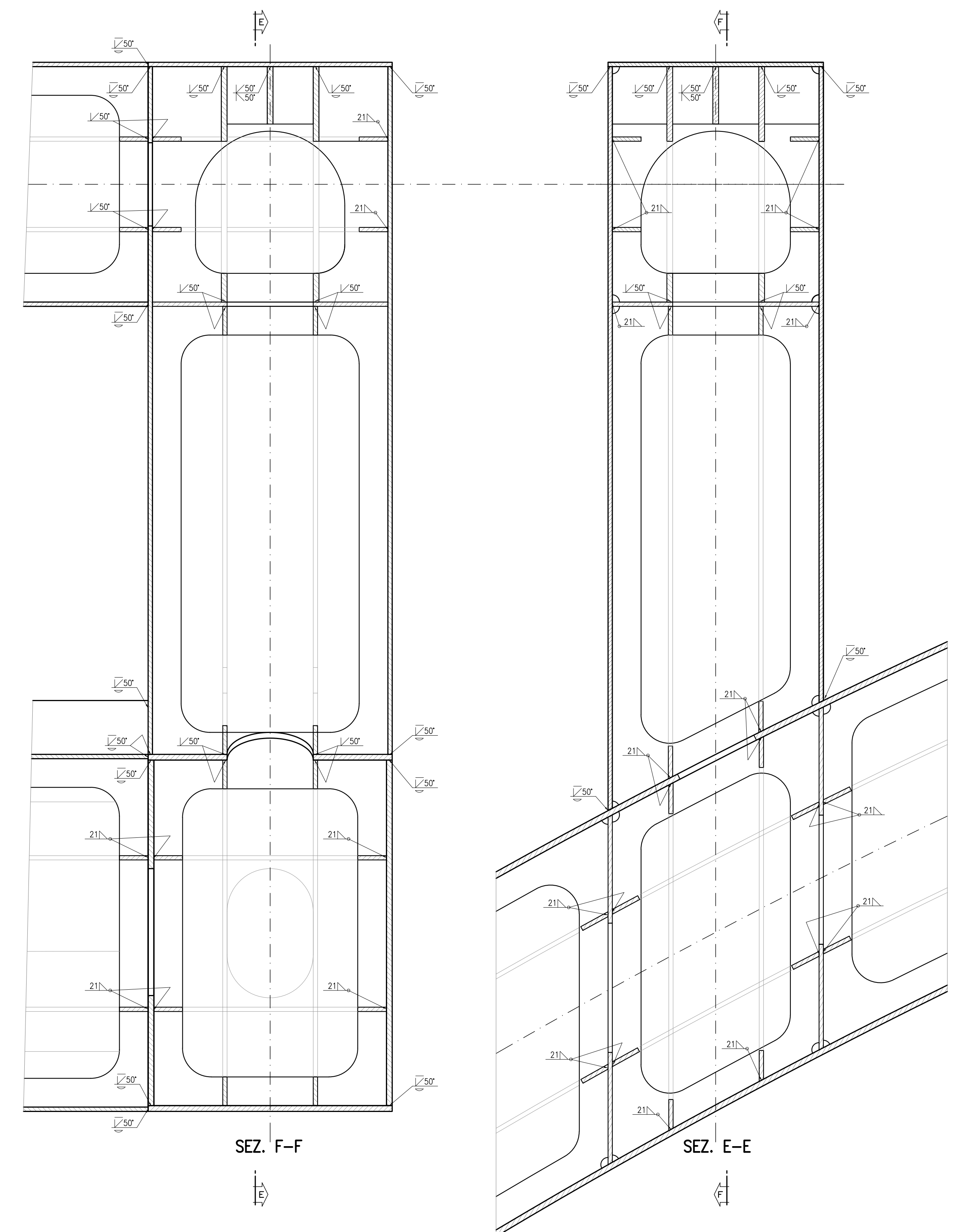


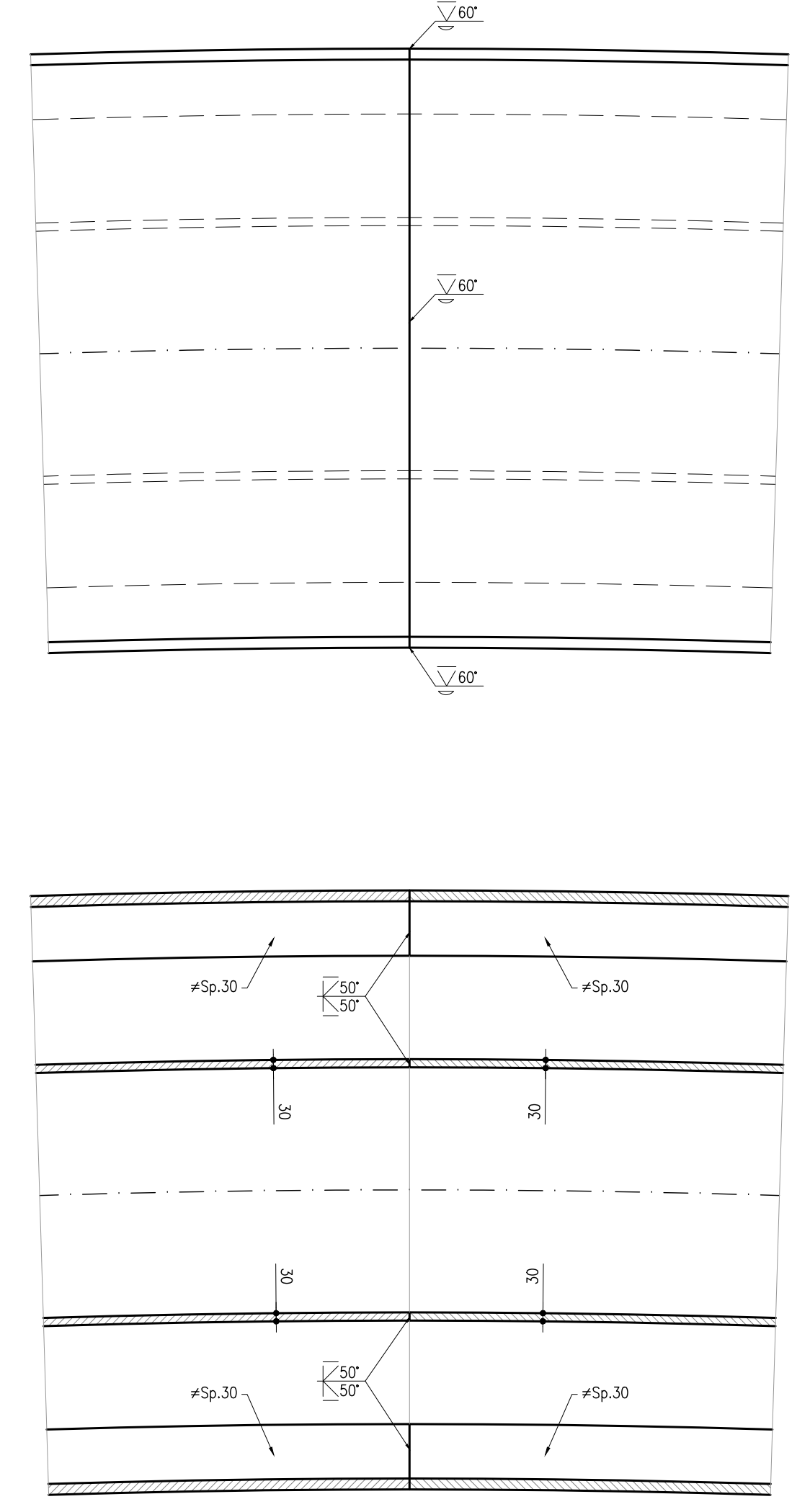
COLLEGAMENTO TIPICO ARCO/TRAVERSO  
SCALA 1:20



COLLEGAMENTO TIPICO ARCO/TRAVERSO/PILASTRINO  
SCALA 1:20



GIUNTO DI MONTAGGIO  
SCALA 1:20



**RIFERIMENTI**

FILE	TABELLA MATERIALI	DESCRIZIONE
IBOUIBEZZZTV0000001A.dwg	Carpenteria metallica B.P.	- Pianta impalcato, prospetto e sezione trasversale
IBOUIBEZZZBVW0109001A.dwg	Carpenteria metallica B.P.	- compatte con arco da P1 a P3
IBOUIBEZZZBVW0109003A.dwg	Carpenteria metallica B.P.	- arco (84,35m)
IBOUIBEZZZBVW0109004A.dwg	Carpenteria metallica B.P.	- arco (83,63m)
IBOUIBEZZZBVW0109005A.dwg	Carpenteria metallica B.P.	- compatte da S01 a P1
IBOUIBEZZZBVW0109006A.dwg	Carpenteria metallica B.P.	- compatte da P1 a P2
IBOUIBEZZZBVW0109007A.dwg	Carpenteria metallica B.P.	- compatte da P3 a P5
IBOUIBEZZZBVW0109008A.dwg	Carpenteria metallica B.P.	- compatte da P5 a Sp2
IBOUIBEZZZBVW0109009A.dwg	Carpenteria metallica B.P.	- travi e longherine
IBOUIBEZZZBVW0109010A.dwg	Carpenteria metallica B.P.	- saldature
IBOUIBEZZZBVW0109011A.dwg	Carpenteria metallica B.P.	- nodi controvento inferiore
IBOUIBEZZZBVW0109012A.dwg	Carpenteria metallica B.P.	- sezioni trasversali arco X-X e W-W
IBOUIBEZZZBVW0109013A.dwg	Carpenteria metallica B.P.	- sezione trasversale arco K-K
IBOUIBEZZZBVW0109014A.dwg	Carpenteria metallica B.P.	- dettagli di saldatura arco
IBOUIBEZZZBVW0109015A.dwg	Carpenteria metallica B.P.	- cerniera arco
IBOUIBEZZZBVW0109016A.dwg	Carpenteria metallica B.P.	- Vasca in c.a. - carpenteria e dettagli
IBOUIBEZZZBVW0109017A.dwg	Carpenteria metallica B.P.	- Vasca in c.a. - carpenteria e dettagli
IBOUIBEZZZBVW0109018A.dwg	Carpenteria metallica B.P.	- Vasca in c.a. - carpenteria e dettagli
IBOUIBEZZZBVW0109019A.dwg	Carpenteria metallica B.P.	- Vasca in c.a. - carpenteria e dettagli
IBOUIBEZZZBVW0109020A.dwg	Carpenteria metallica B.P.	- Vasca in c.a. - carpenteria e dettagli

**COMMITTENTE:** RFI - RETE FERROVIARIA ITALIANA - GRUPPO FERROVIE DELLO STATO ITALIANE

**DIREZIONE LAVORI:** ITALFERR - GRUPPO FERROVIE DELLO STATO ITALIANE

**APPALTATORE:** wbuild | Impianti | CONSORZIODOLOMITI

**PROGETTAZIONE:** SWS

**MANDATARI:** PINI | GDP | GEOMINI | SIST | LIREL

**IL DIRETTORE DELLA PROGETTAZIONE:** GIORDANO SCALZI (INGEGNERE) | D. RINALDI (INGEGNERE) | D. BENTONTO (INGEGNERE) | D. F. GUGLINO (INGEGNERE) | ISCRIZIONE ALBO N° 2216

**PROGETTO ESECUTIVO**

**PROGETTAZIONE ESECUTIVA ED ESECUZIONE DEI LAVORI DI REALIZZAZIONE DEL LOTTO 1 DEL QUADRUPPLICAMENTO DELLA LINEA FERROVIARIA FORTEZZA - VERONA TRATTA "FORTEZZA - PONTE GARDENA"**

**DISEGNO**  
11 - OPERE CIVILI  
A - PONTE SUL FIUME ISARCO  
VIADOTTO BINARIO PARI  
Carpenteria metallica - dettagli di saldatura arco

**APPALTATORE:** I. DIRETTORE TECNICO: [Firma]

**SCALA:** 1:20

COMMESSA	LOTTO	FASE	ENTE	TIPO DOC.	OPERADISCIPLINA	PROGR.	REV.
1	B	0	1	B	E	Z	B
							10109
							006
							A

Rev.	Descrizione	Redatto	Verificato	Data	Autore	Disegnato	Approvato	Data	Autore
A	Emessa	S.Z.	L. Nanni	15/01/2022				15/01/2022	A. Mazzoni

File: IBOUIBEZZZBVW0109006A.dwg | n. Elab.: