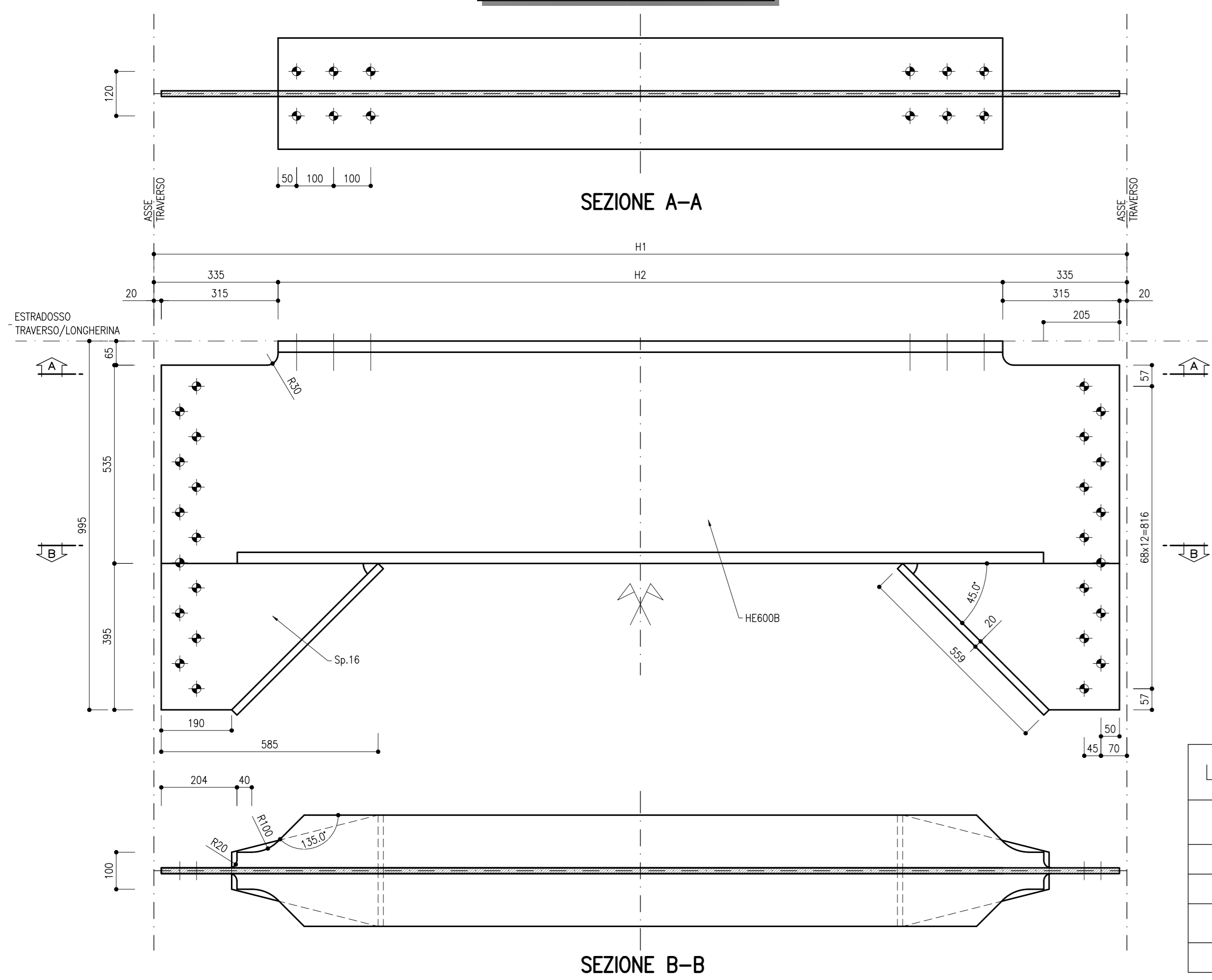
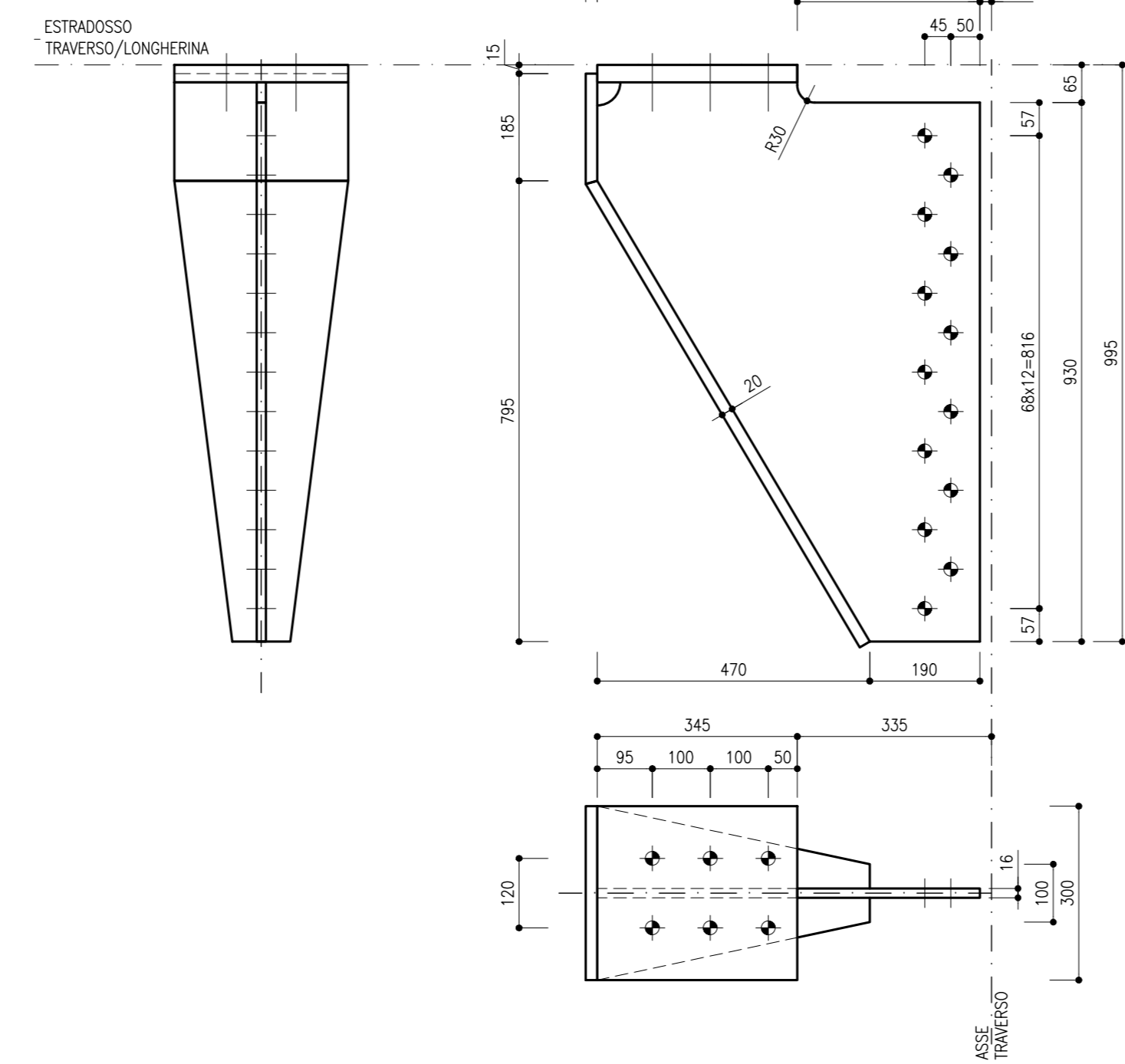


LONGHERINA TIPICA  
SCALA 1:10

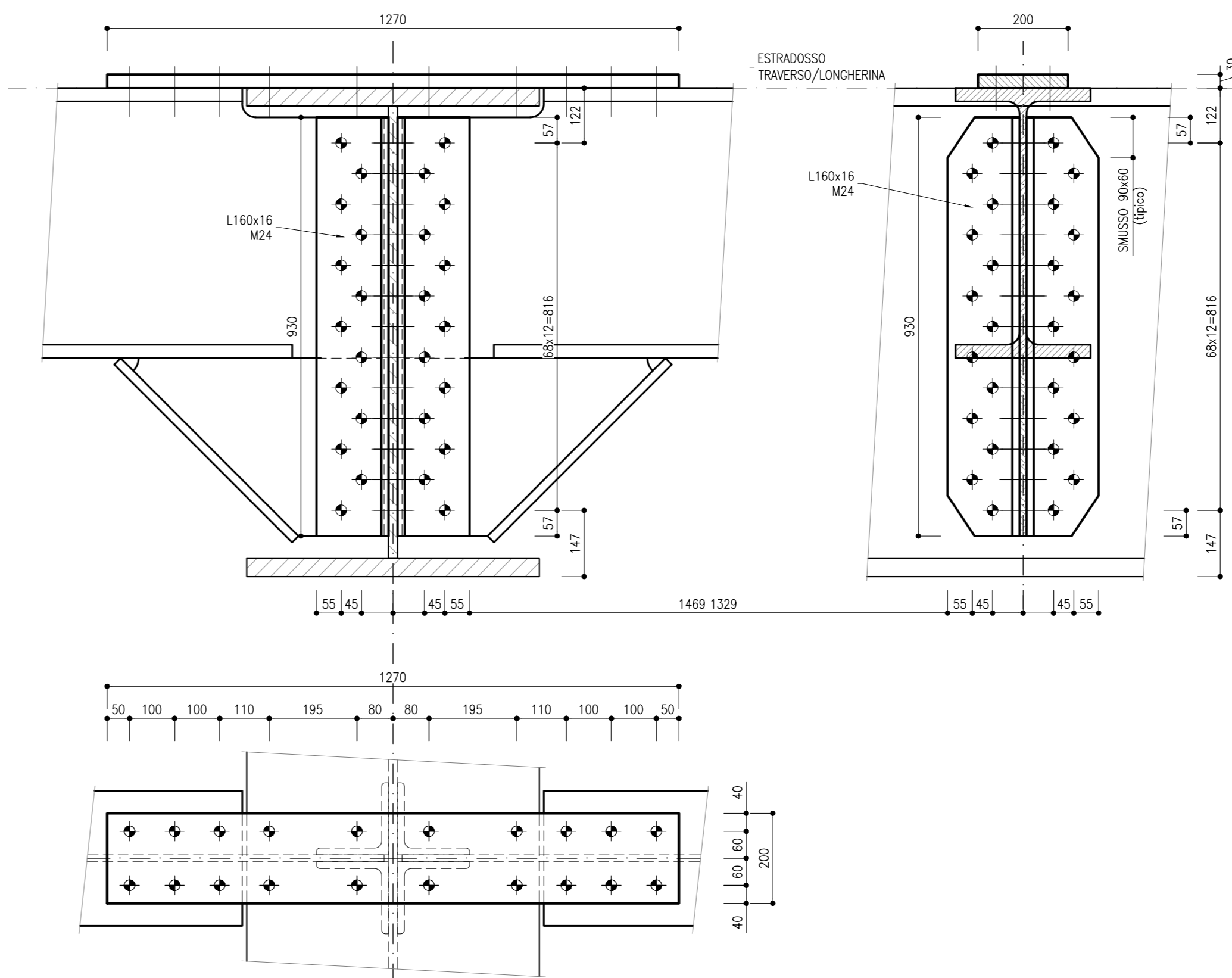


LONGHERINA HE600B	
H1	H2
2560	1890
2542,5	1872,5
2625	1955
2495	1825

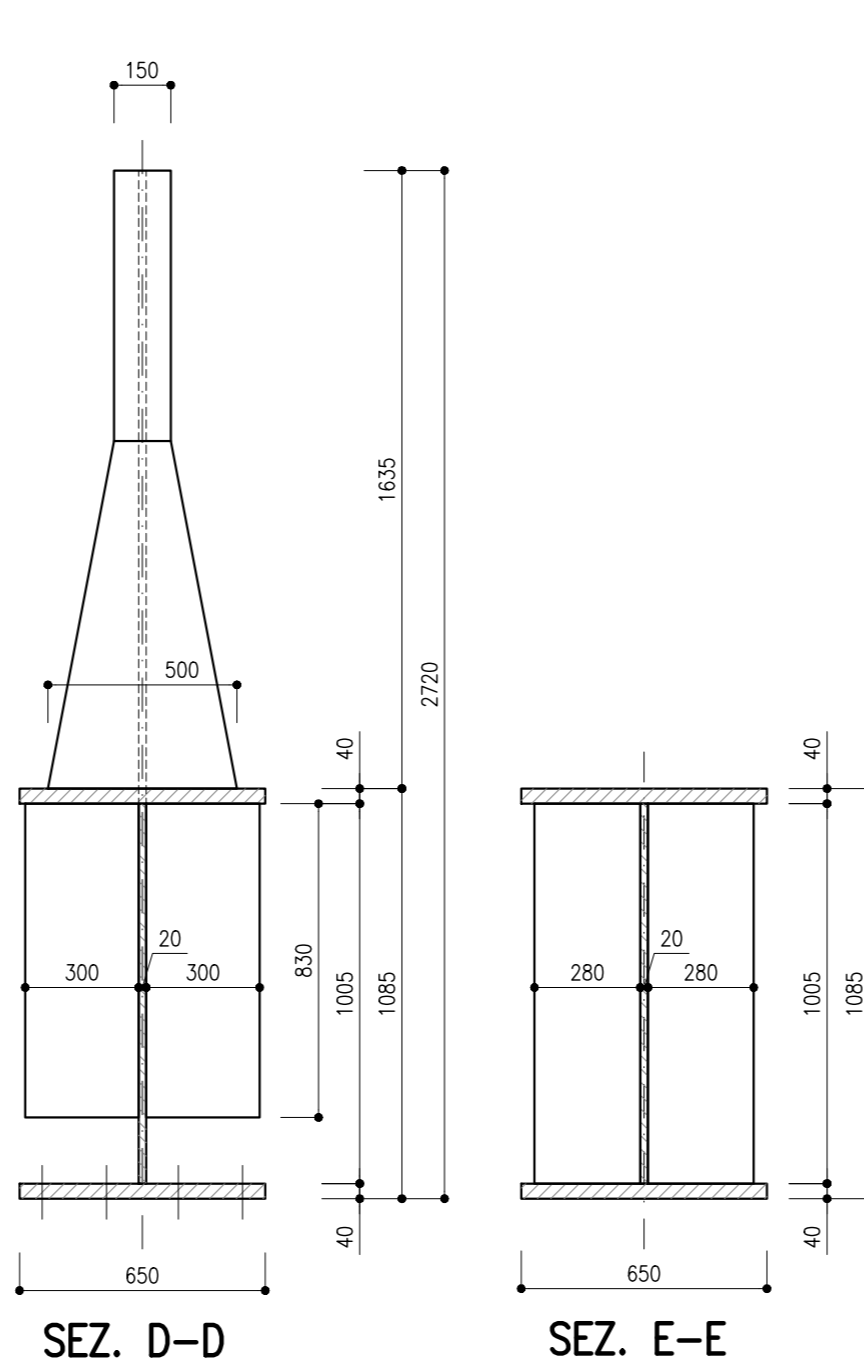
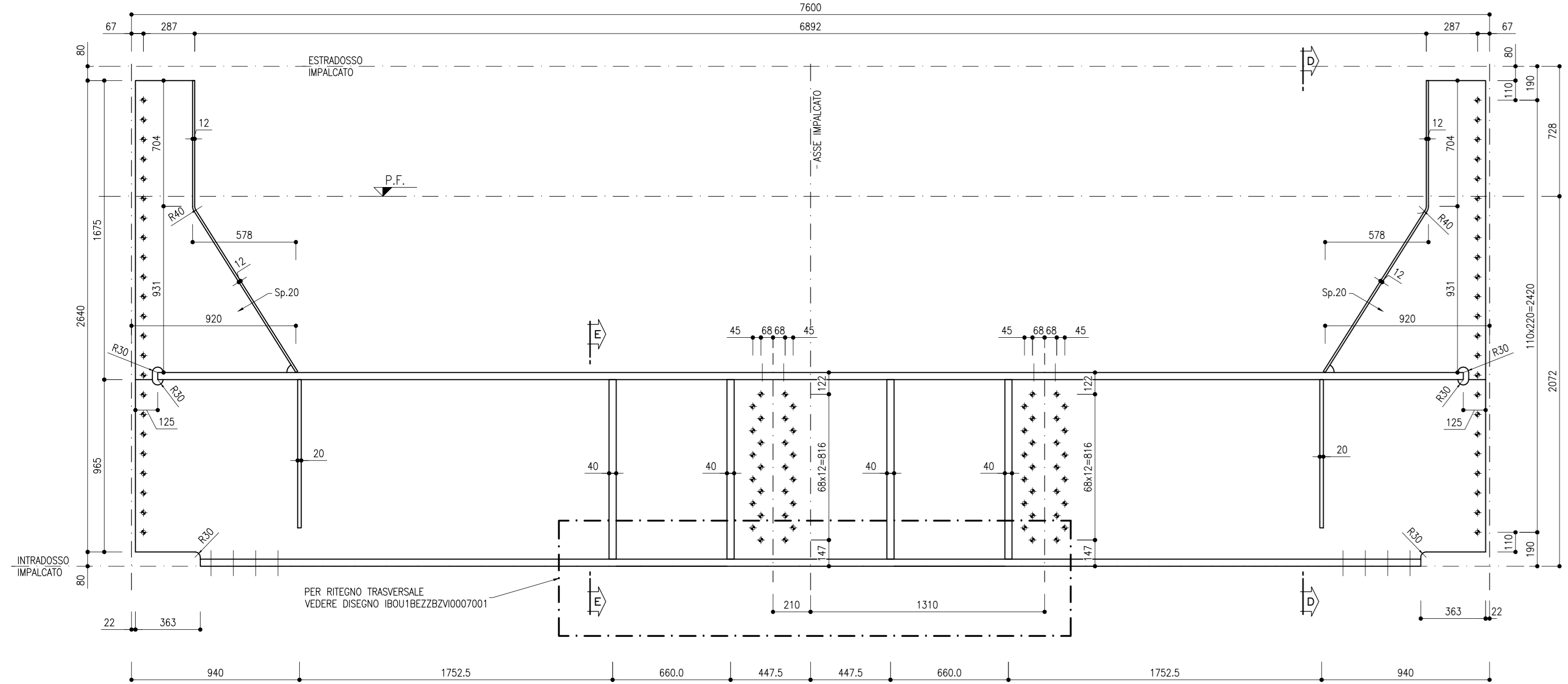
LONGHERINA TERMINALE  
SCALA 1:10



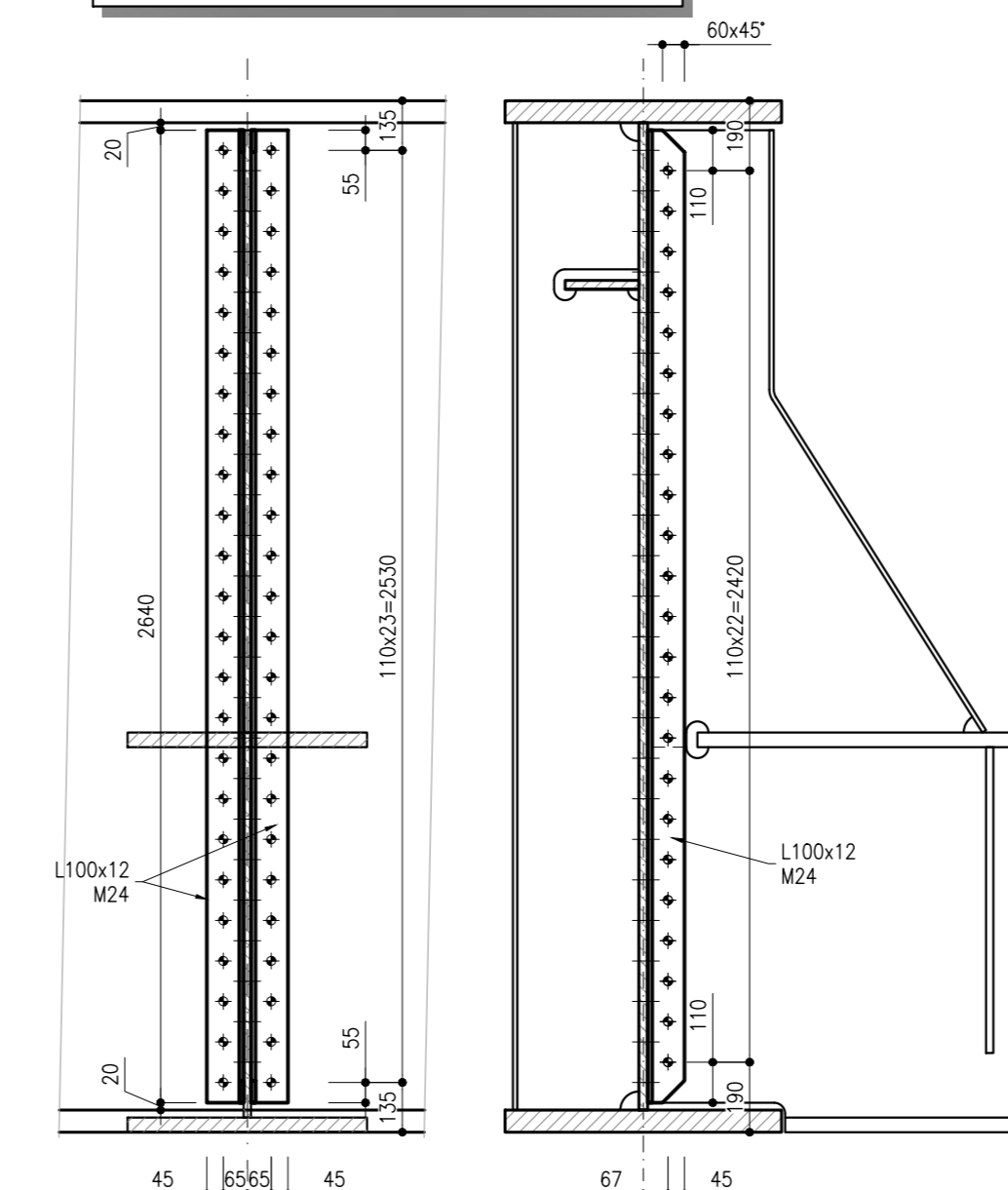
NODO LONGHERINA/TRAVESSO  
SCALA 1:10



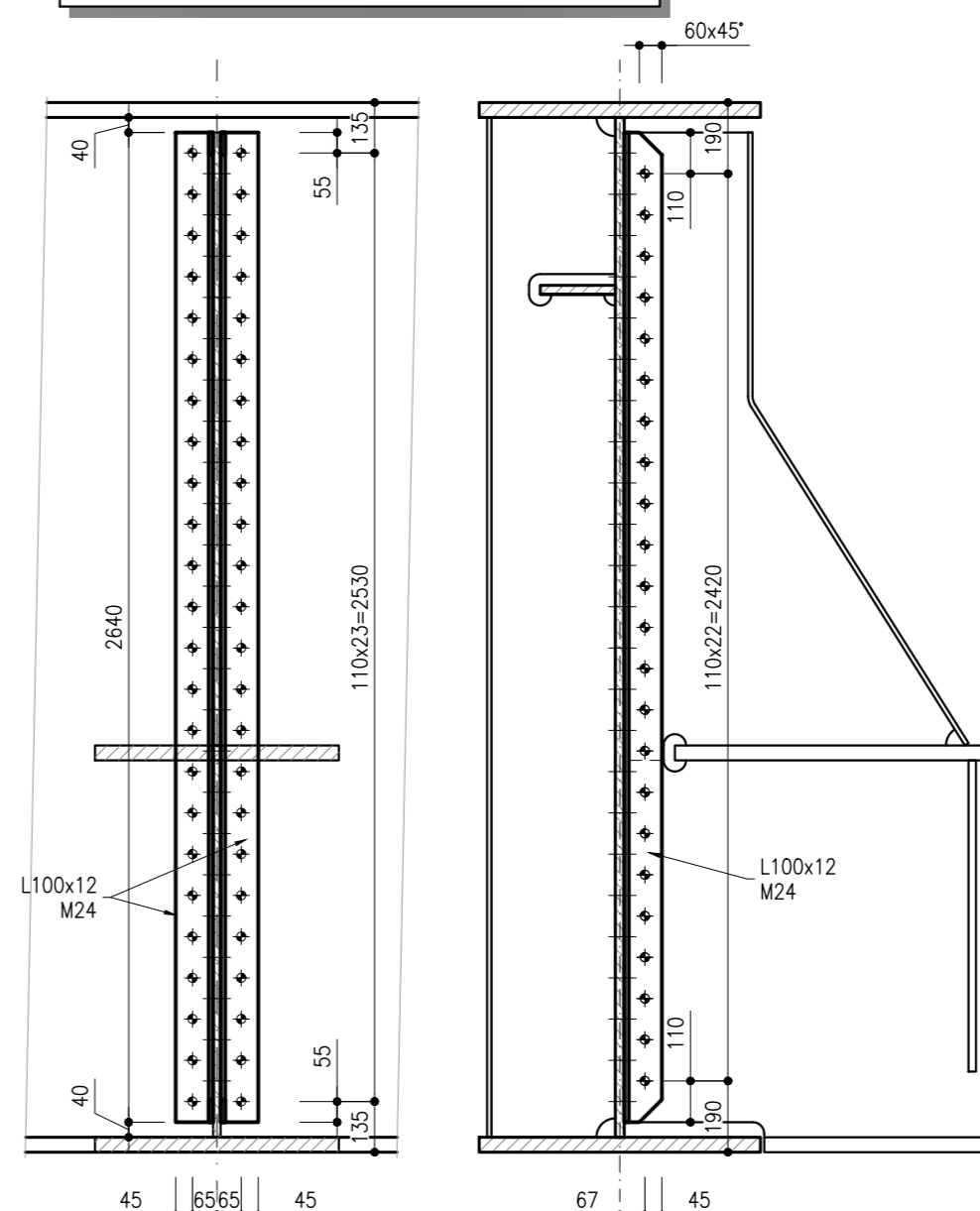
TRAVESSO SU SPALLA/PILA  
SCALA 1:20



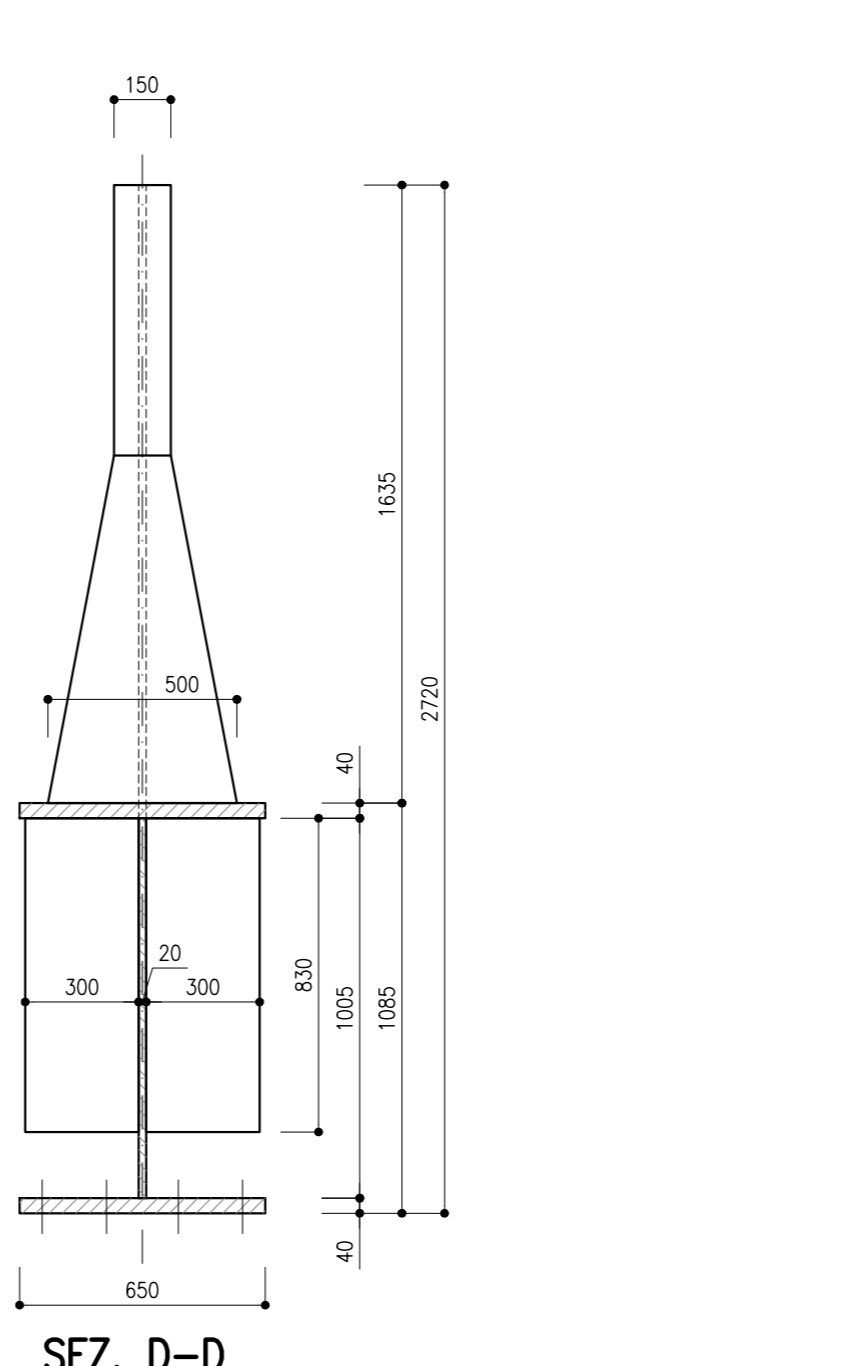
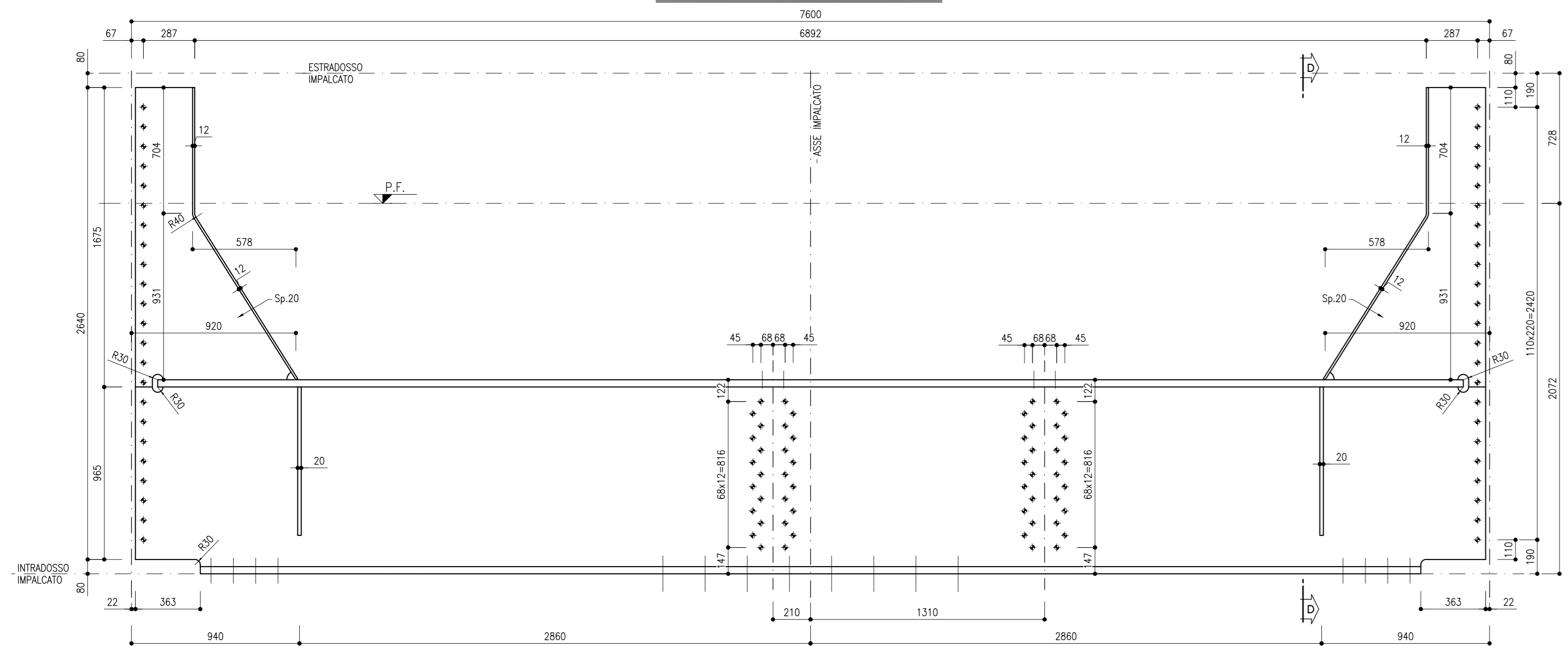
NODO TRAVESSO/TRAVE TIPO 1  
SCALA 1:20



NODO TRAVESSO/TRAVE TIPO 2  
SCALA 1:20



TRAVESSO TIPICO  
SCALA 1:20



BOLTS CHART			BOLT/NUT/WASHER ASSEMBLY		TYPICAL FILLET WELD		
SYMB.	BOLT	SYMB.	BOLT	EUROPEAN STANDARD		UNI EN 14399-4:2005	
+	M10	+	M20				S1>S2 Z=0.7xS2 Z>6
•	M12	•	M22				
□	M14	□	M24				
•	M16	•	M27				
•	M18	•	M30				

RIFERIMENTI

FILE	TABELLA MATERIALI
IBOU1BEZZTV0000001A.dwg	Carpenteria metallica B.D. - Pila impalcato, progetto e sezione trasversale
IBOU1BEZZB0000001A.dwg	Carpenteria metallica B.D. - campate con arco da P2 a P4
IBOU1BEZZB0000002A.dwg	Carpenteria metallica B.D. - arco (S4,38m)
IBOU1BEZZB0000003A.dwg	Carpenteria metallica B.D. - arco (S3,55m)
IBOU1BEZZB0000004A.dwg	Carpenteria metallica B.D. - campato da S01 a P1
IBOU1BEZZB0000005A.dwg	Carpenteria metallica B.D. - campato da P1 a P2
IBOU1BEZZB0000006A.dwg	Carpenteria metallica B.D. - campato da P2 a P3
IBOU1BEZZB0000007A.dwg	Carpenteria metallica B.D. - campato da P3 a P4
IBOU1BEZZB0000008A.dwg	Carpenteria metallica B.D. - campato da P4 a Sp2
IBOU1BEZZB0000009A.dwg	Carpenteria metallica B.D. - traversi e longherine
IBOU1BEZZB0000010A.dwg	Carpenteria metallica B.D. - saldature
IBOU1BEZZB0000011A.dwg	Carpenteria metallica B.D. - nodi controvento inferiore
IBOU1BEZZB0000012A.dwg	Carpenteria metallica - sezioni trasversali arco X-K e W-W
IBOU1BEZZB0000013A.dwg	Carpenteria metallica - sezione trasversale arco K-K
IBOU1BEZZB0000014A.dwg	Carpenteria metallica - dettagli di saldatura arco
IBOU1BEZZB0000015A.dwg	Carpenteria metallica - cerniera arco
IBOU1BEZZB0000016A.dwg	Voce in c.a. - carpenteria e dettagli
IBOU1BEZZB0000017A.dwg	Carpenteria metallica - Appoggi, giunti e rilegni antisismici B.D.

COMMITTENTE: **RFI** RETE FERROVIARIA ITALIANA GRUPPO FERROVIE DELLO STATO ITALIANE

DIREZIONE LAVORI: **ITALFERR** GRUPPO FERROVIE DELLO STATO ITALIANE

APPALTATORE: **WORLD** **IMPENIT** CONSORZIODOLOMITI

PROGETTAZIONE: **SWS**

MANDATARIA: **PINI** **GDP GEOMINI** **SISI**

MANDANTI: **GRUPPO FERROVIE ITALIANE** **GRUPPO FERROVIE VERONESI** **GRUPPO FERROVIE BRESCIANE** **GRUPPO FERROVIE VERBA** **GRUPPO FERROVIE GORIZIANE** **GRUPPO FERROVIE TREVISANE** **GRUPPO FERROVIE VICENTINE** **GRUPPO FERROVIE TRENTO** **GRUPPO FERROVIE BELLUNESI** **GRUPPO FERROVIE UDINESI** **GRUPPO FERROVIE GORIZIANE** **GRUPPO FERROVIE TREVISANE** **GRUPPO FERROVIE VICENTINE** **GRUPPO FERROVIE TRENTO** **GRUPPO FERROVIE BELLUNESI** **GRUPPO FERROVIE UDINESI**

IL DIRETTORE DELLA PROGETTAZIONE: **Paolo Cucco**

**PROGETTO ESECUTIVO**

**PROGETTAZIONE ESECUTIVA ED ESECUZIONE DEI LAVORI DI REALIZZAZIONE DEL LOTTO 1 DEL QUADRUPPLICAMENTO DELLA LINEA FERROVIARIA FORTEZZA - VERONA TRATTA "FORTEZZA - PONTE GARDENA"**

DISEGNO  
11 - OPERE CIVILI  
A - PONTE SUL FIUME ISARCO  
VIADOTTO BINARIO DISPARI  
Carpenteria metallica - traversi e longherine

APPLICAZIONE: **Paolo Cucco**

APPROVATO: **Paolo Cucco**

SCALA: 1:20

COMMESSA	LOTTO	FASE	ENTE	TIPO DOC.	OPERADISCIPLINA	PROGR.	REV.
1B0U	1B	E	Z	B	Z	V	10209
							001
							A

Rev.	Descrizione	Redatto	Verificato	Data	Approvato	Data	Autore
A	Iniziale	S.Z.	L. Nanni	15/01/2022	D. Balzano	15/01/2022	A. Mazzoni

File: IBOU1BEZZB0000001A.dwg n. Elab.