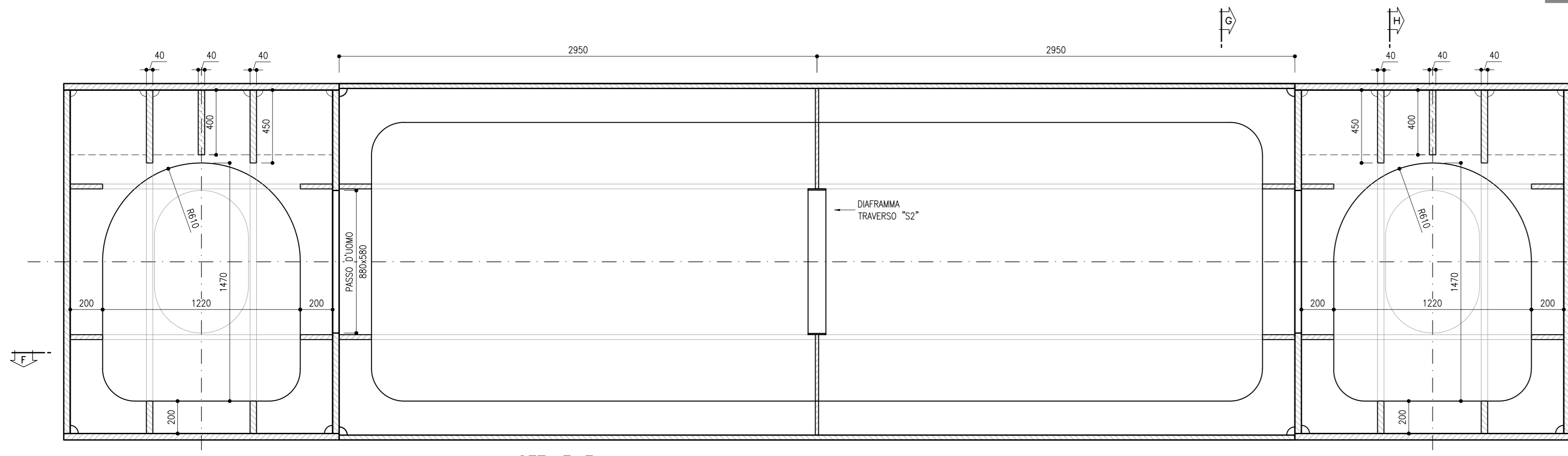
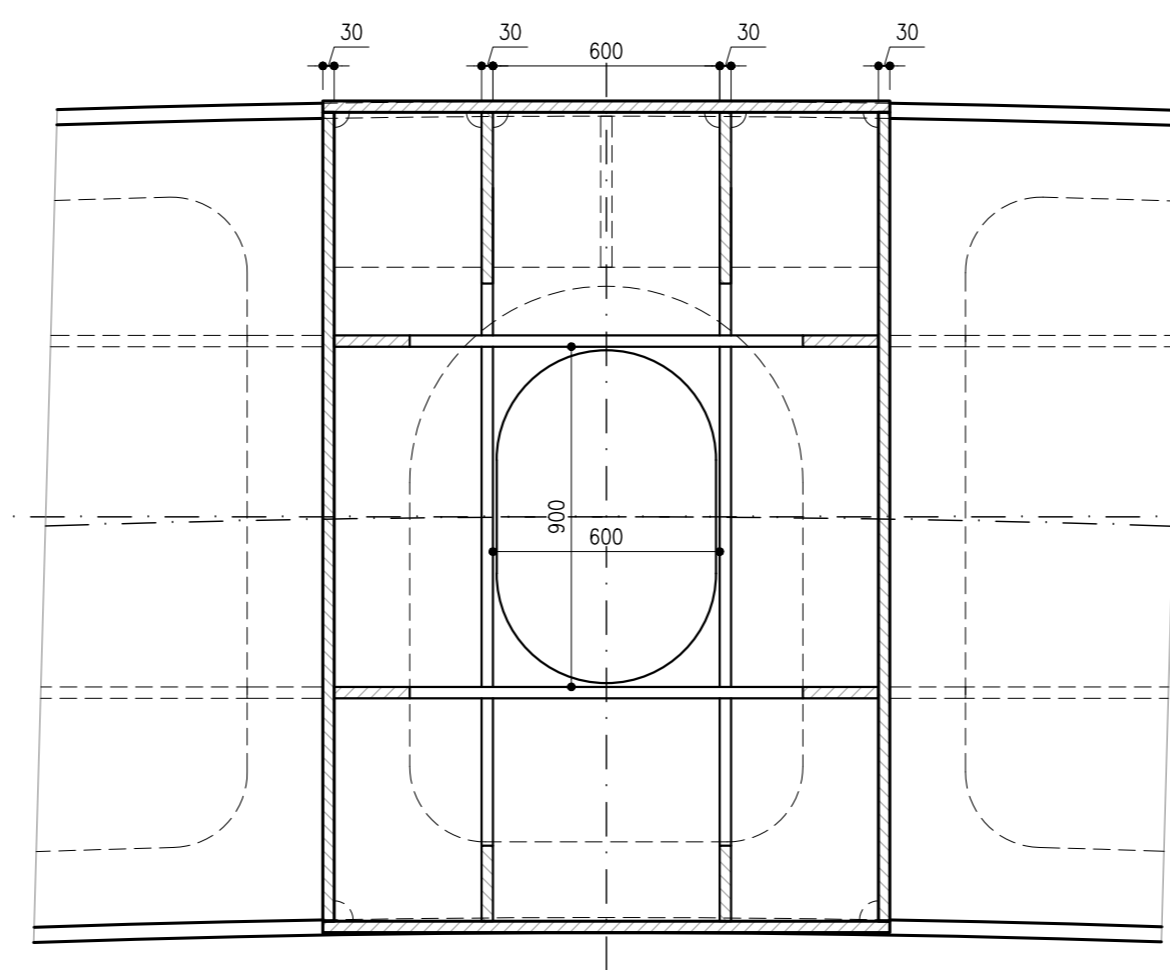


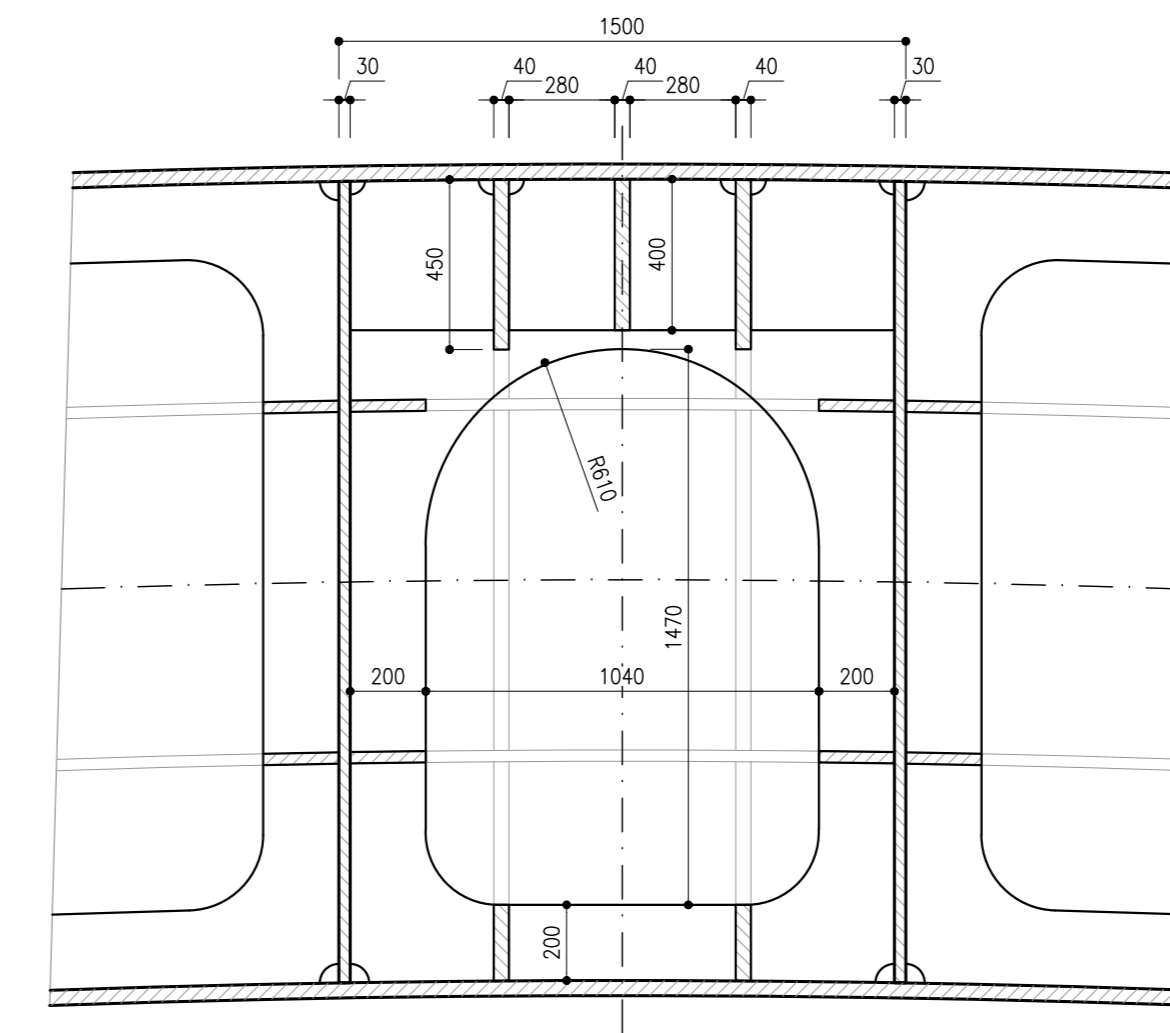
SEZIONE W-W
SCALA 1:20



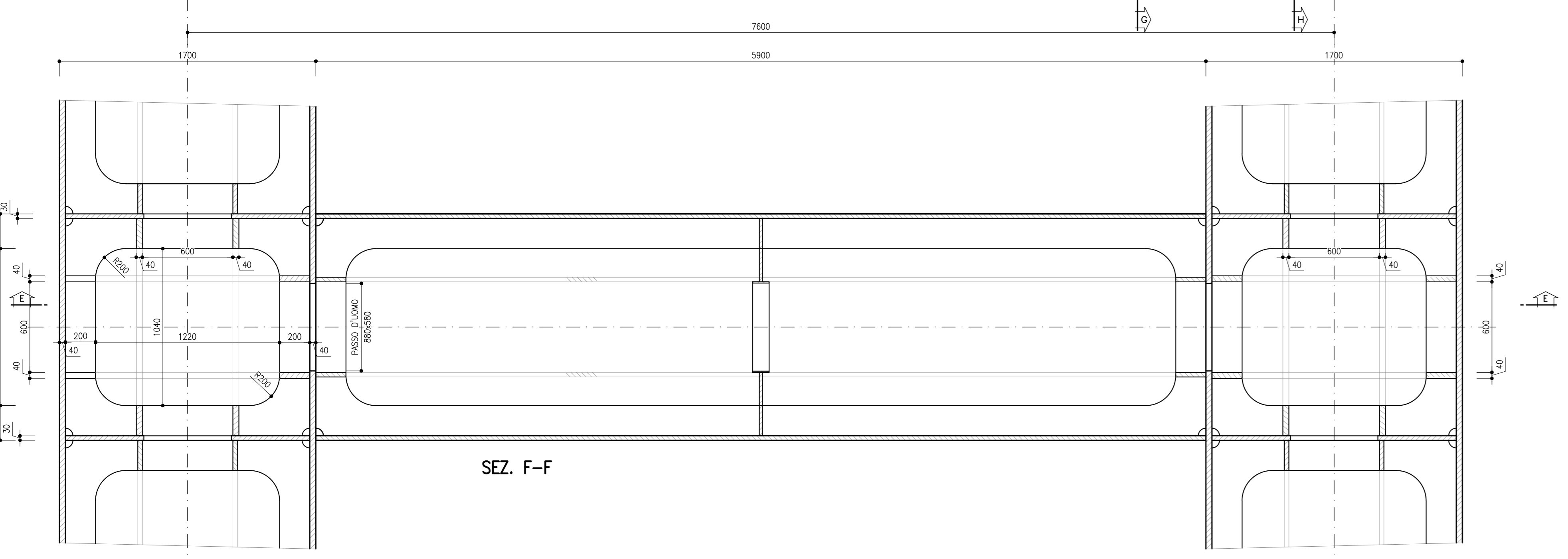
SEZ. E-E



SEZ. G-G

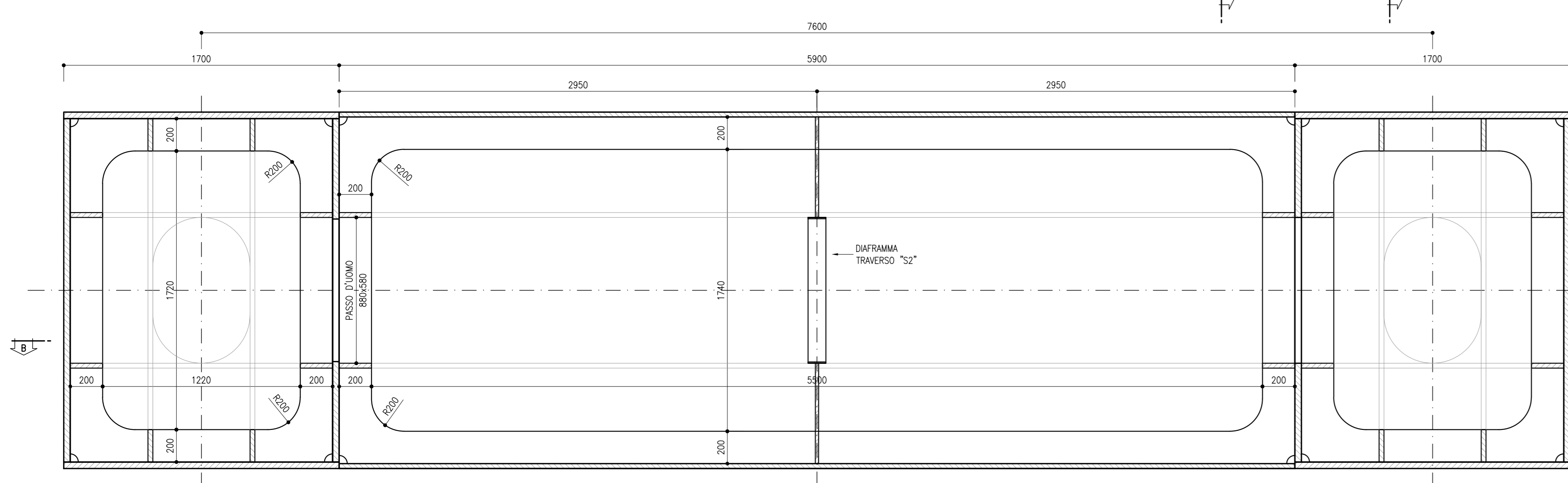


SEZ. H-H

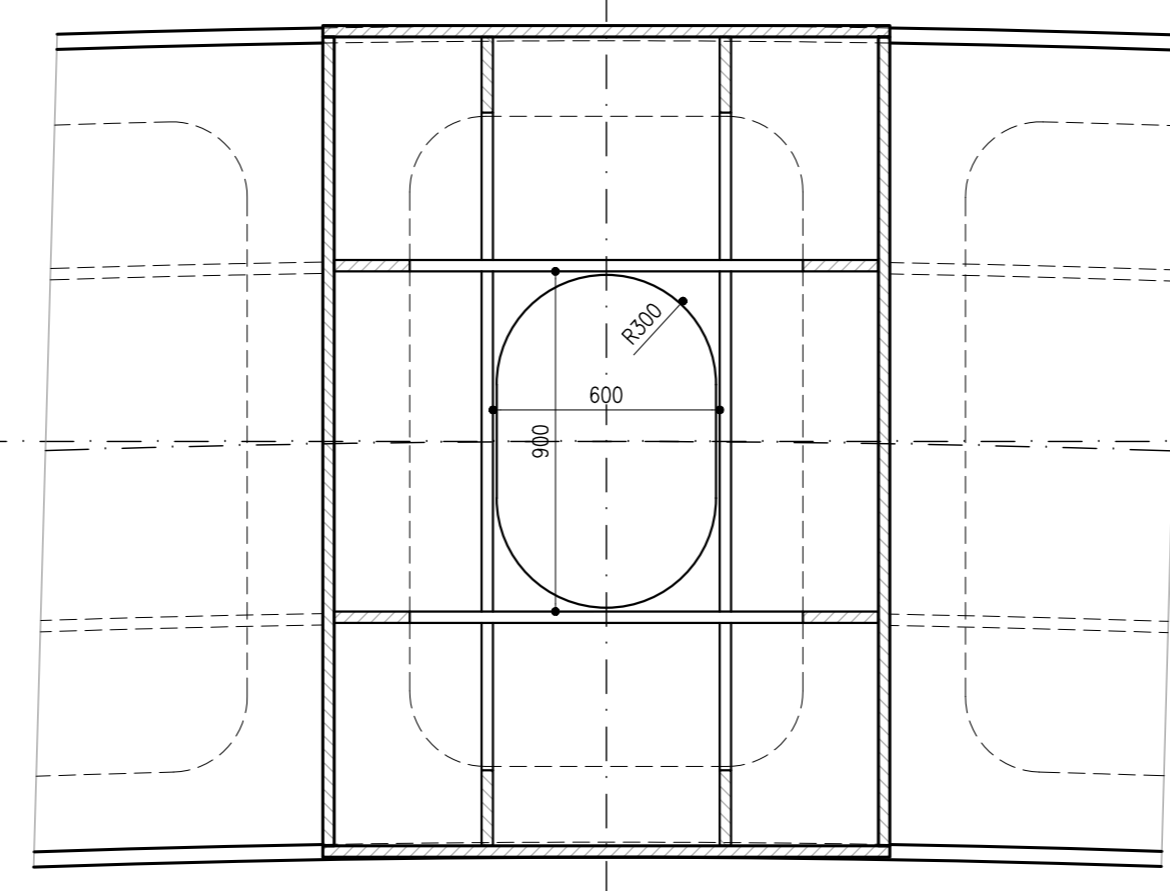


SEZ. F-F

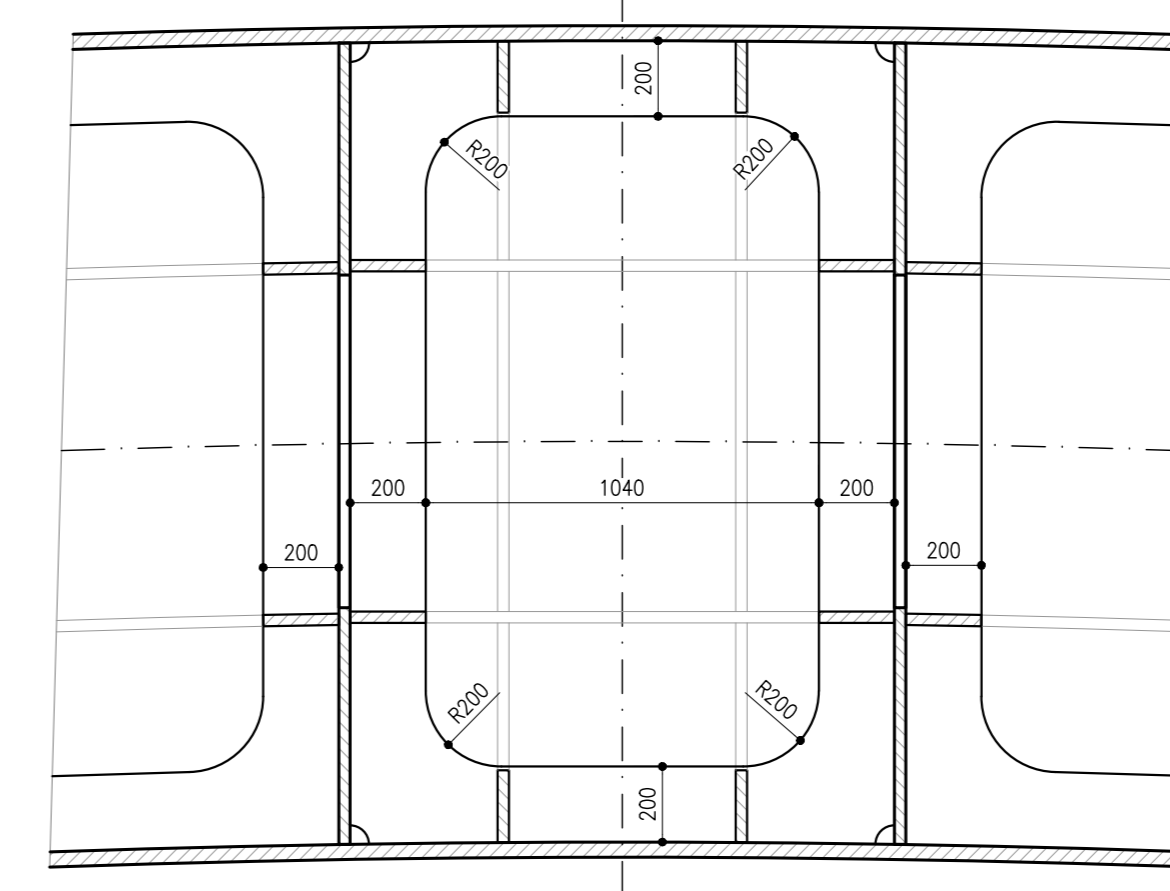
SEZIONE X-X
SCALA 1:20



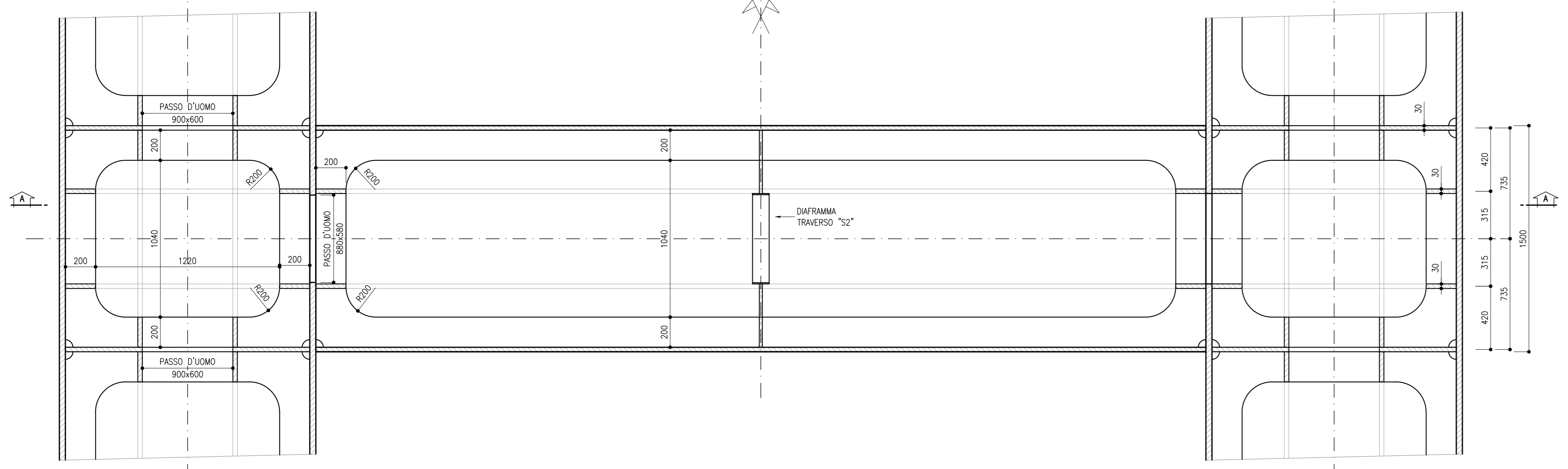
SEZ. A-A



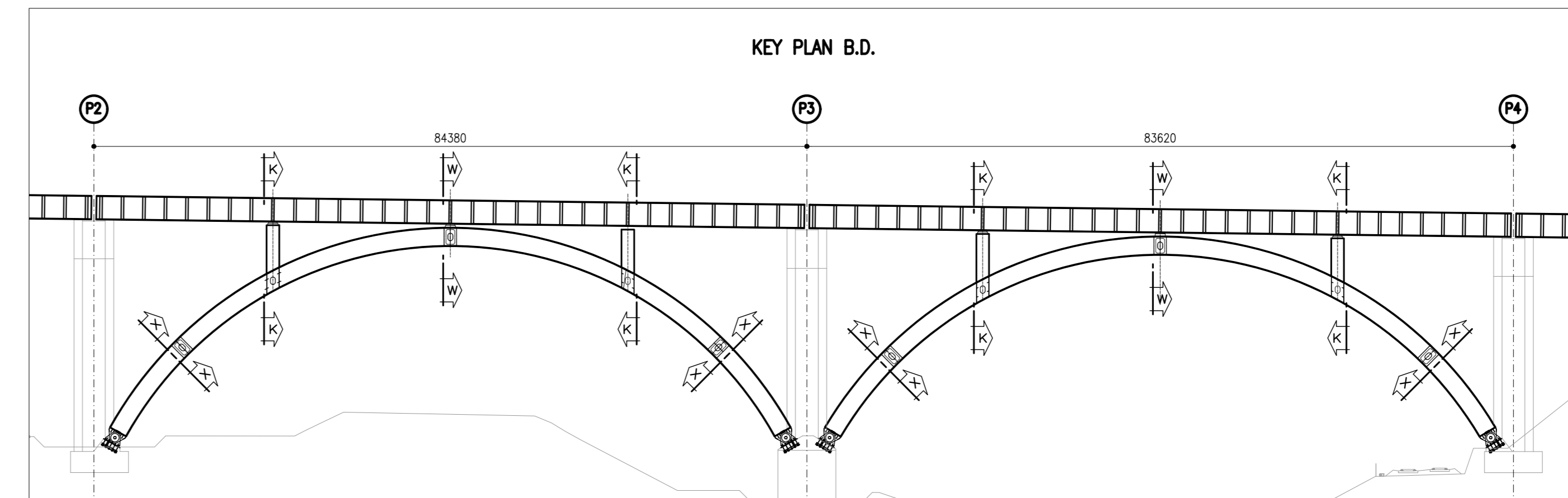
SEZ. C-C



SEZ. D-D



SEZ. B-B



RIFERIMENTI

| FILE | TABELLA MATERIALI |
|--------------------------|---|
| IBOU1BEZZTV0000001A.dwg | Carpenteria metallica B.D. - Pianta impalcato, progetto e sezione trasversale |
| IBOU1BEZZBZV0209001A.dwg | Carpenteria metallica B.D. - campate con arco da P2 a P4 |
| IBOU1BEZZBZV0209003A.dwg | Carpenteria metallica B.D. - arco (S4 35m) |
| IBOU1BEZZBZV0209004A.dwg | Carpenteria metallica B.D. - arco (S4 35m) |
| IBOU1BEZZBZV0209005A.dwg | Carpenteria metallica B.D. - campata da S01 a P1 |
| IBOU1BEZZBZV0209006A.dwg | Carpenteria metallica B.D. - campata da P1 a P2 |
| IBOU1BEZZBZV0209007A.dwg | Carpenteria metallica B.D. - campata da P2 a P3 |
| IBOU1BEZZBZV0209008A.dwg | Carpenteria metallica B.D. - campata da P3 a P4 |
| IBOU1BEZZBZV0209009A.dwg | Carpenteria metallica B.D. - campata da P4 a Sp2 |
| IBOU1BEZZBZV0209001A.dwg | Carpenteria metallica B.D. - travi e longherine |
| IBOU1BEZZBZV0209002A.dwg | Carpenteria metallica B.D. - saldature |
| IBOU1BEZZBZV0209003A.dwg | Carpenteria metallica B.D. - nodi controvento inferiore |
| IBOU1BEZZBZV0209004A.dwg | Carpenteria metallica - sezioni trasversali arco X-X e W-W |
| IBOU1BEZZBZV0209005A.dwg | Carpenteria metallica - sezione trasversale arco K-K |
| IBOU1BEZZBZV0209006A.dwg | Carpenteria metallica - dettagli di saldatura arco |
| IBOU1BEZZBZV0209007A.dwg | Carpenteria metallica - cernera arco |
| IBOU1BEZZBZV0209008A.dwg | Voce in c.a. - carpenteria e dettagli |
| IBOU1BEZZBZV0209009A.dwg | Carpenteria metallica - Appoggi, giunti e rilegni antisismici B.D. |

COMMITENTE: **R.F.I. RETE FERROVIARIA ITALIANA**
GRUPPO FERROVIE DELLO STATO ITALIANE

DIREZIONE LAVORI: **ITALFERR**
GRUPPO FERROVIE DELLO STATO ITALIANE

APPALTATORE: **CONSORZIO DOLOMITI**

PROGETTAZIONE:
MANDATARIA: **SWS**
MANDANTI: **PINI**, **GDP GEOMINI**, **SIST**

IL DIRETTORE DELLA PROGETTAZIONE:
 PIRELLA GUGLIONE
INGEGNERE
Dott. PIRELLA GUGLIONE
ISCRIZIONE ALBO N° 2216

PROGETTO ESECUTIVO

PROGETTAZIONE ESECUTIVA ED ESECUZIONE DEI LAVORI DI REALIZZAZIONE DEL LOTTO 1 DEL QUADRUPPLICAMENTO DELLA LINEA FERROVIARIA FORTEZZA - VERONA TRATTA "FORTEZZA - PONTE GARDENA"

DISEGNO
11 - OPERE CIVILI
A - PONTE SUL FIUME ISARCO
VIADOTTO BINARIO DISPARI
Carpenteria metallica - sezioni trasversali arco X-X e W-W

APPALTATORE: **CONSORZIO DOLOMITI**

IL DIRETTORE TECNICO:

SCALA: 1:20

| COMMESSA | LOTTO | FASE | ENTE | TIPO DOC. | OPERAZIONE/DISCIPLINA | PROGR. | REV. |
|----------|-------|------|------|-----------|-----------------------|--------|------|
| 1B00 | 1B | E | Z | B | Z | V10209 | 004 |

| Rev. | Descrizione | Redatto | Verificato | Data | Approvato | Data | Autore | Autore |
|------|-------------|---------|------------|------------|-----------|------------|------------|------------|
| A | Innesavo | S.Z. | L. Neri | 15/01/2022 | L. Neri | 17/01/2022 | 19/01/2022 | 19/01/2022 |

File: IBOU1BEZZBZV0209004A.dwg n. Elab.