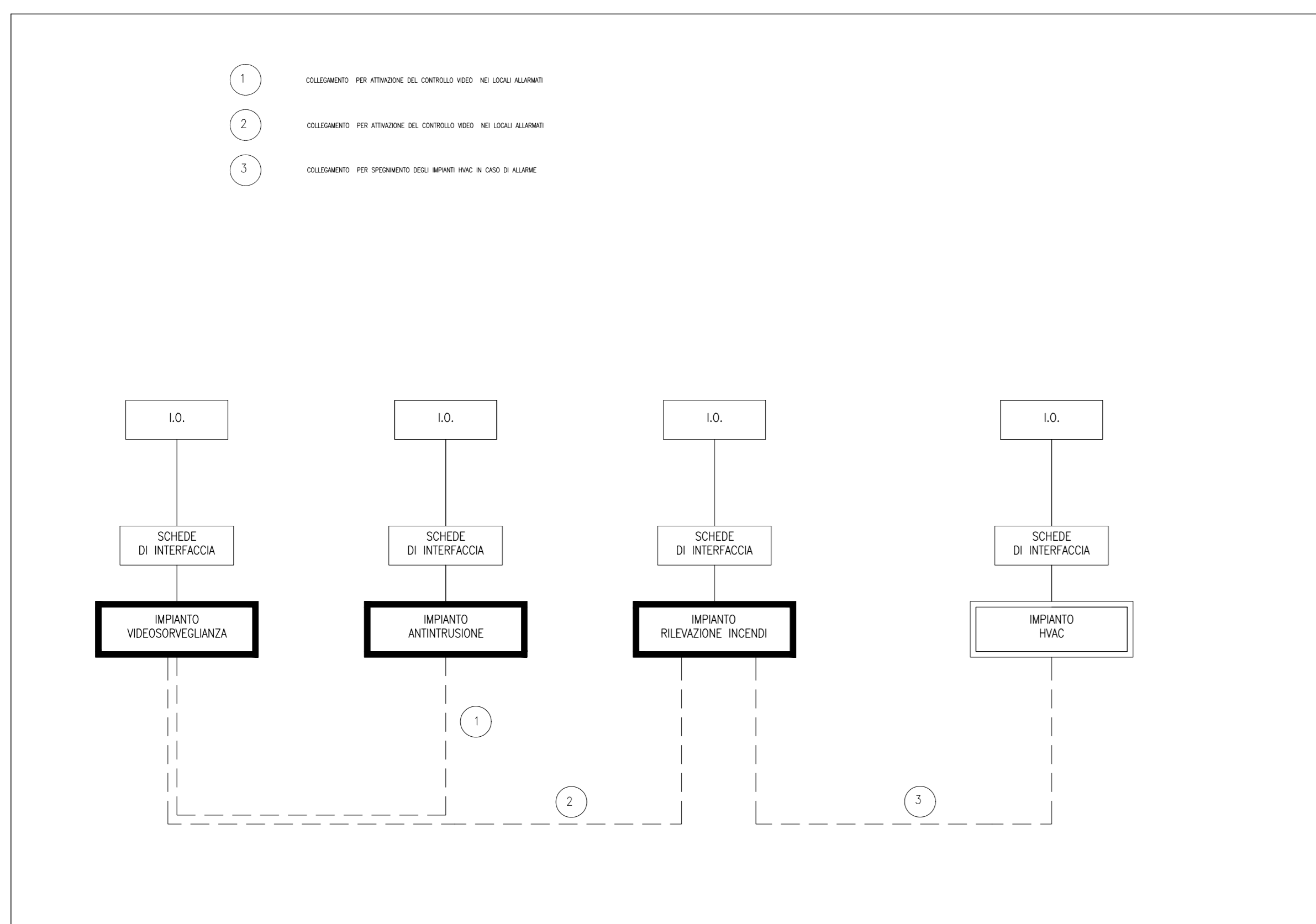
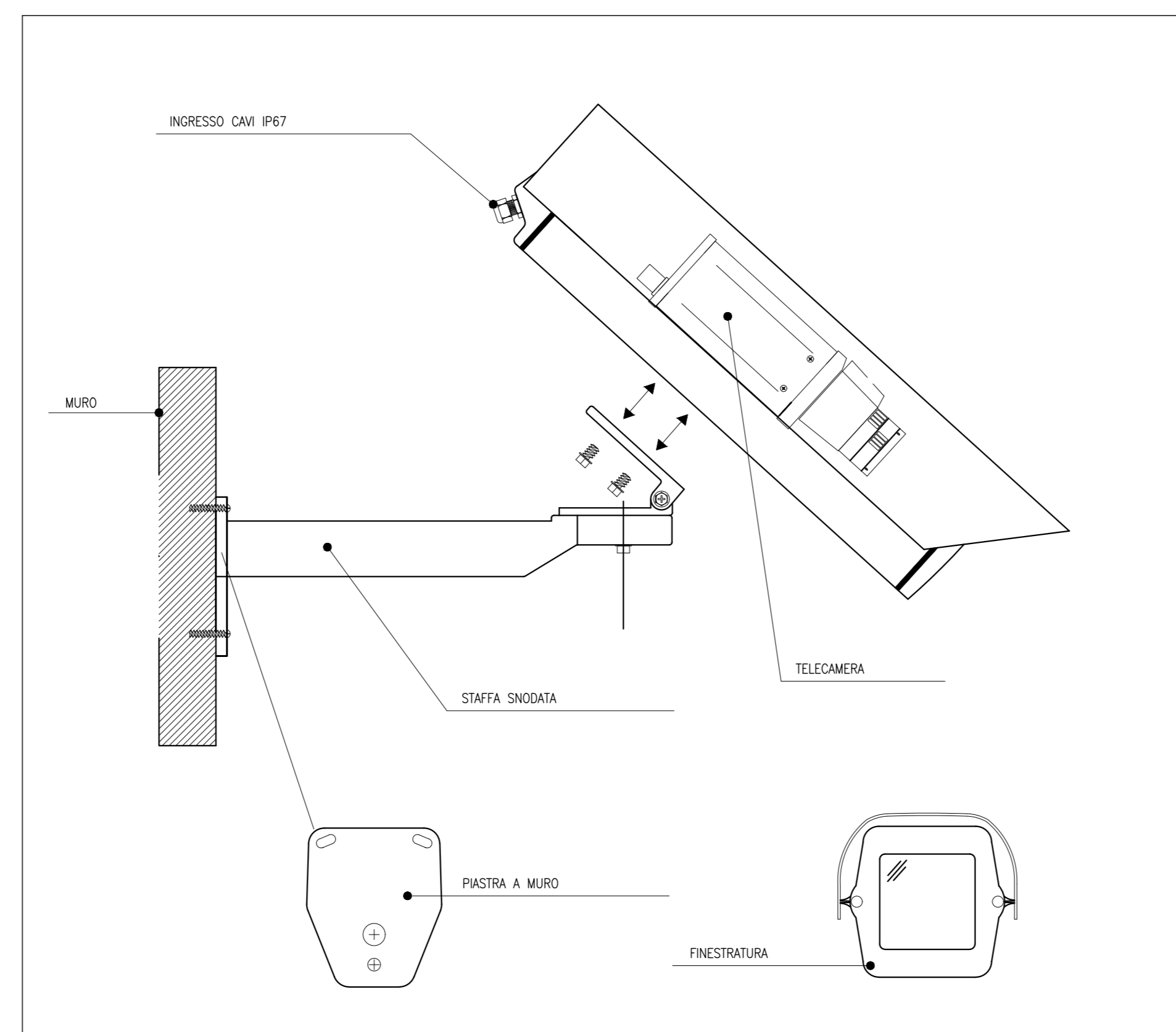


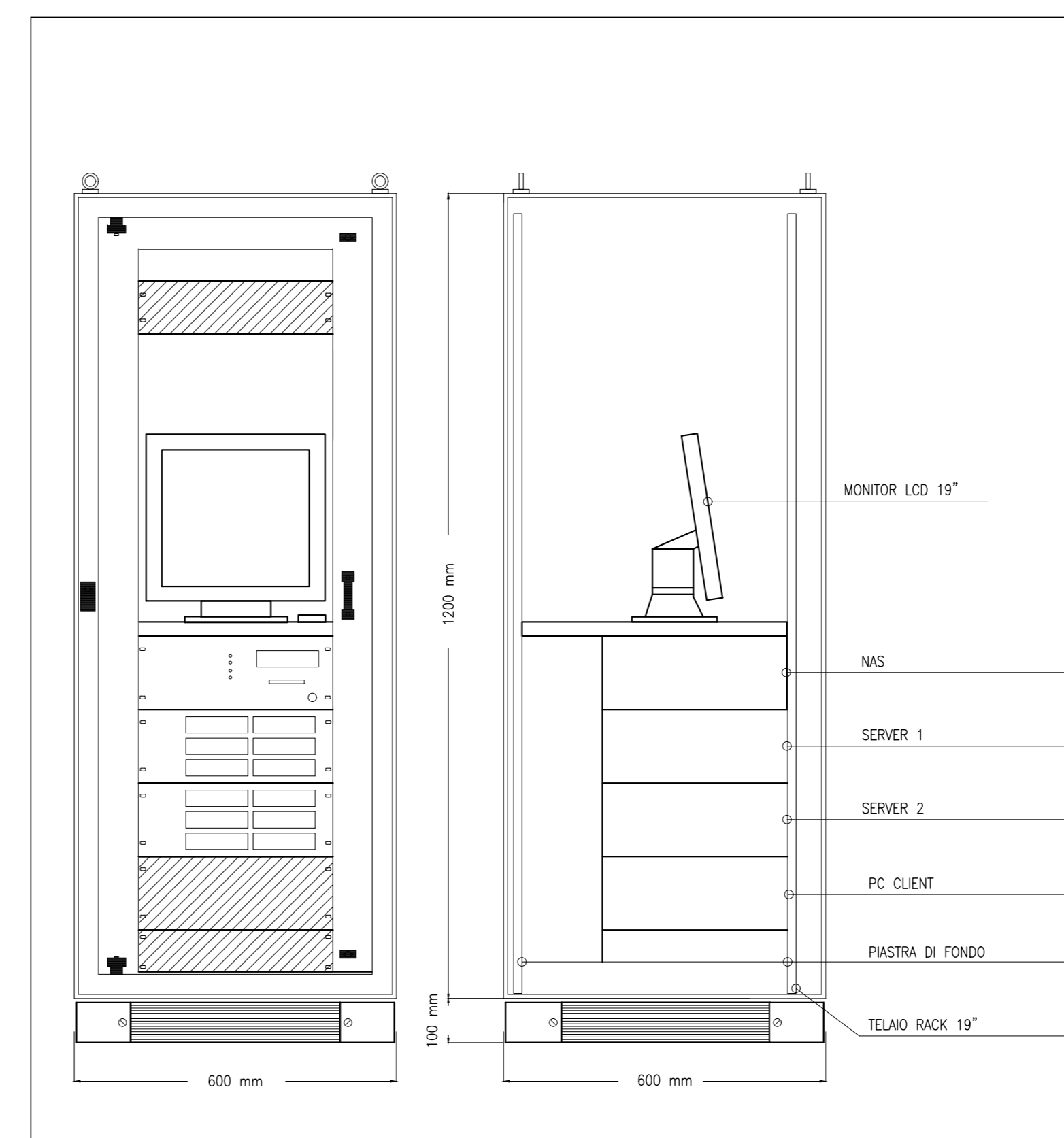
COORDINAMENTO LOCALE DEGLI IMPIANTI



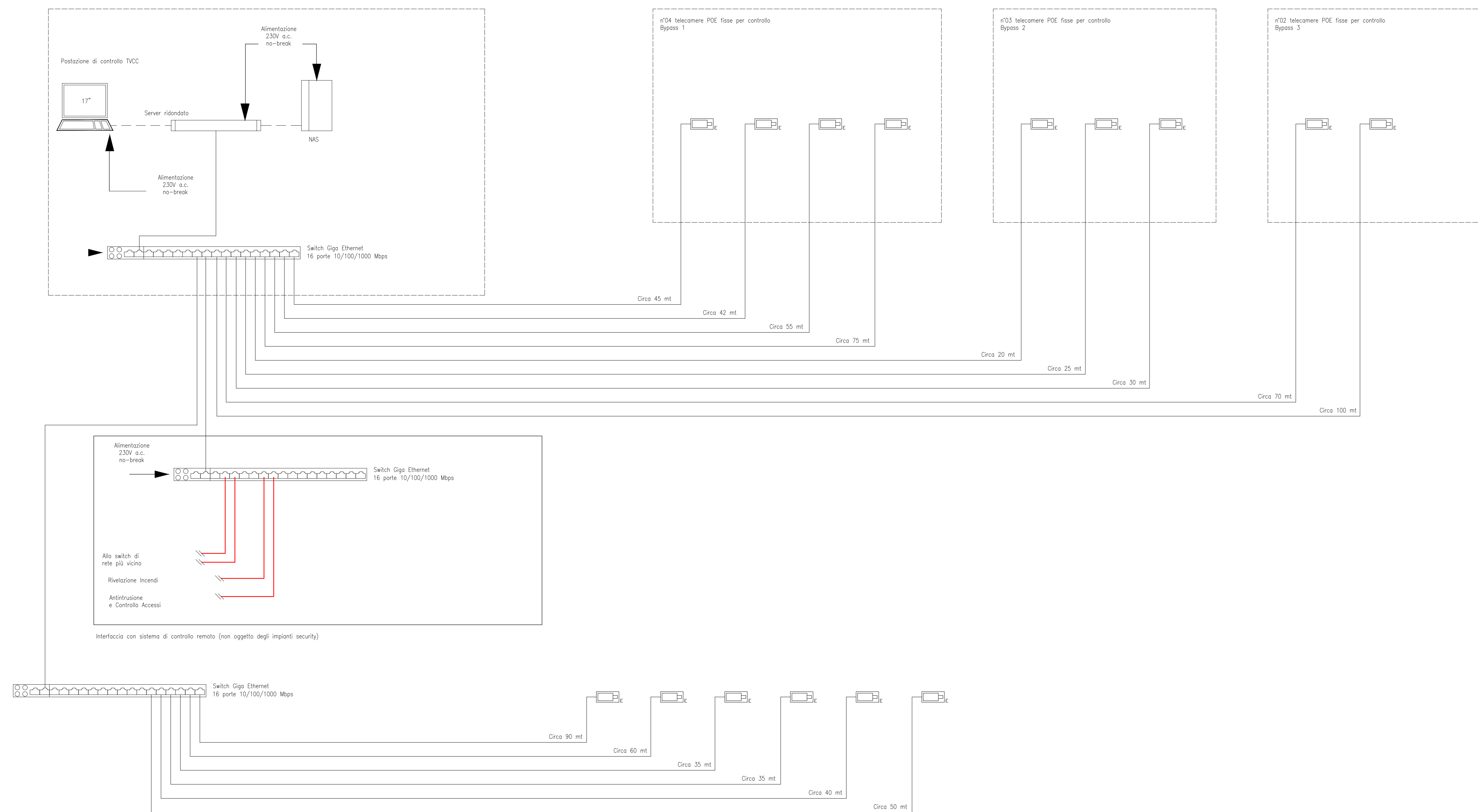
INSTALLAZIONE TIPO DI TELECAMERA IN CUSTODIA DA ESTERNO



ARMADIO RACK 19" TVCC



CENTRALE TVCC



PER LA POSIZIONE DEI COMPONENTI E LE DISTANZE FARE RIFERIMENTO AI LAYOUT ELABORATI IN: IB01BEZZPANO0201B, IB01BEZZPANO0201C

LEGENDA IMPIANTI

TELECAMERA P FISSA DA ESTERNO TIPO DAYMIGHT, CMOS 1/3", RISOLUZIONE 2 Mp, DOTATA DI ILLUMINATORE IR

CAVO FTP PER TRASMISSIONE DATI ED ALIMENTAZIONE TELECAMERE TRAMITE TECNOLOGIA POE (POWER OVER ETHERNET)

L'ELABORATO È RAPPRESENTATIVO DEL SOLO IMPIANTO TVCC. MENTRE PER GLI ALTRI IMPIANTI E PER GLI ASPETTI ARCHITETTONICI SI RIMANDA AI RELATIVI SPECIFICI ELABORATI. LE CANNE METALLICHE DI DISTRIBUZIONE PRIMARIA ED I CAUDOTTI SONO COMUNI PER TUTTI GLI IMPIANTI A CORRENTI DEBOLI (SECURITY - SAFETY). PER CASCUNA TELECAMERA SARÀ PREVISTO UN CARTELLO MONITORE.

COMMITTENTE: **RFI** RETE FERROVIARIA ITALIANA GRUPPO FERROVIE DELLO STATO ITALIANE

DIREZIONE LAVORI: **ITALFERR** GRUPPO FERROVIE DELLO STATO ITALIANE

APPALTATORE: **CONSORZIO DOLOMITI**

PROGETTAZIONE: **SWS** MANDANTI: **PINI**, **GDP GEOMINI**, **SIST**, **LRP**

IL DIRETTORE DELLA PROGETTAZIONE: **GIORGIO SPADOLINI**

PROGETTO ESECUTIVO

PROGETTAZIONE ESECUTIVA ED ESECUZIONE DEI LAVORI DI REALIZZAZIONE DEL LOTTO 1 DEL QUADRUPLICAMENTO DELLA LINEA FERROVIARIA FORTEZZA - VERONA TRATTA "FORTEZZA - PONTE GARDENA"

DISEGNO: **19 - IMPIANTI MECCANICI**
 C-FINESTRE E PIAZZALI EMERGENZA
 FINESTRA E PIAZZALE DI EMERGENZA CHIUSA
 Impianto TVCC - Schema funzionale

APPALTATORE: **CONSORZIO DOLOMITI** SCALA: --

COMMESSA: **IB01BEZZPANO0201C** LOTTO: **19** FASE: **E** ENTE: **ZI** TIPO DOC.: **DIX** OPERA/DISCIPLINA: **AN0602** PROG.: **001** REV.: **C**

Rev.	Descrizione	Redatto	Data	Verificato	Data	Approvato	Data	Autore/Rev. Data
A	Emissione e copia di elaborati	U. Sangalli	17/10/2021	M. Minerva	31/10/2021	D. Basso	19/11/2022	IL PROGETTISTA P. G. G. 19/11/2022
B	Emissione e copia di elaborati	U. Sangalli	18/01/2022	M. Minerva	19/01/2022	D. Basso	02/02/2022	IL PROGETTISTA P. G. G. 02/02/2022
C	Emissione e copia di elaborati e autorizzazioni	V. Caruso	04/10/2022	M. Minerva	09/10/2022	D. Basso	15/12/2022	IL PROGETTISTA P. G. G. 15/12/2022

File: IB01BEZZPANO0201C.dwg n. Elab.: