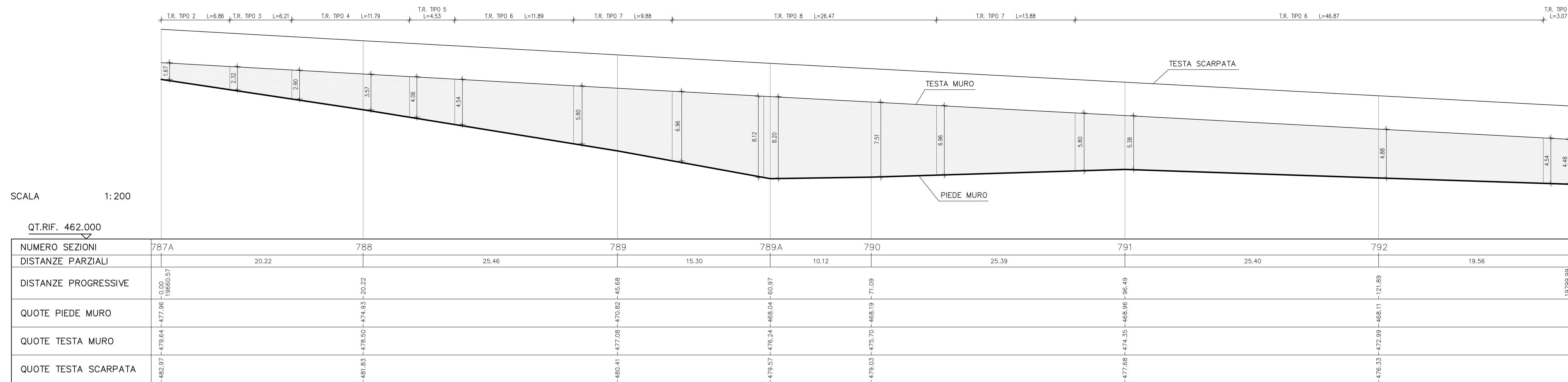
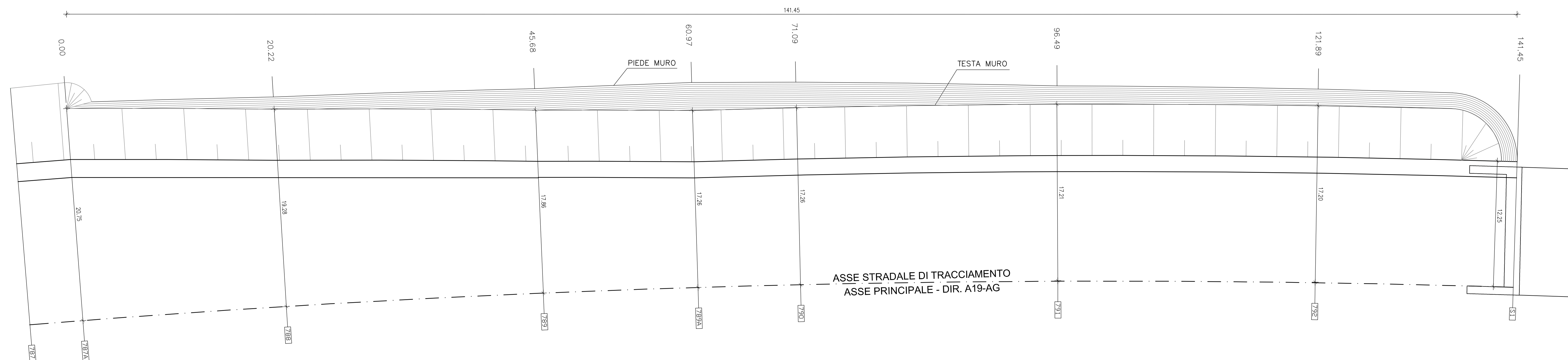


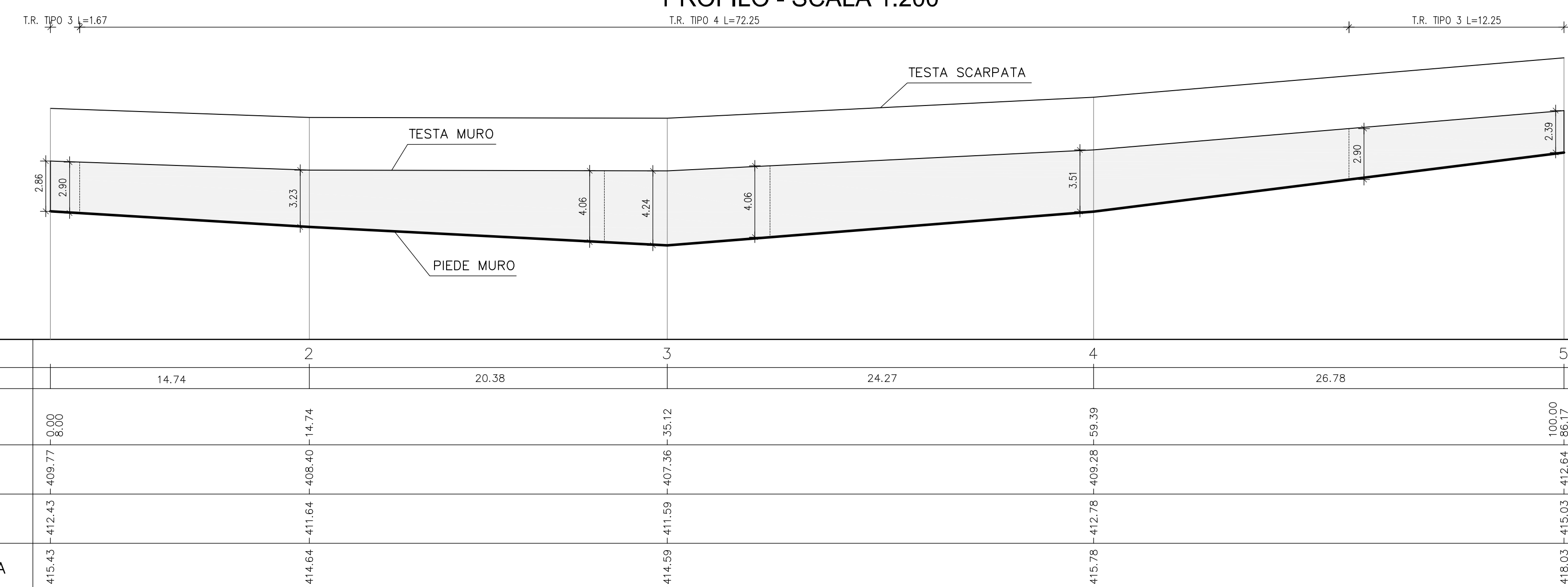
OPERA TR.20 - SOTTOSCARPA CON TERRA RINFORZATA
PIANTA - SCALA 1:200



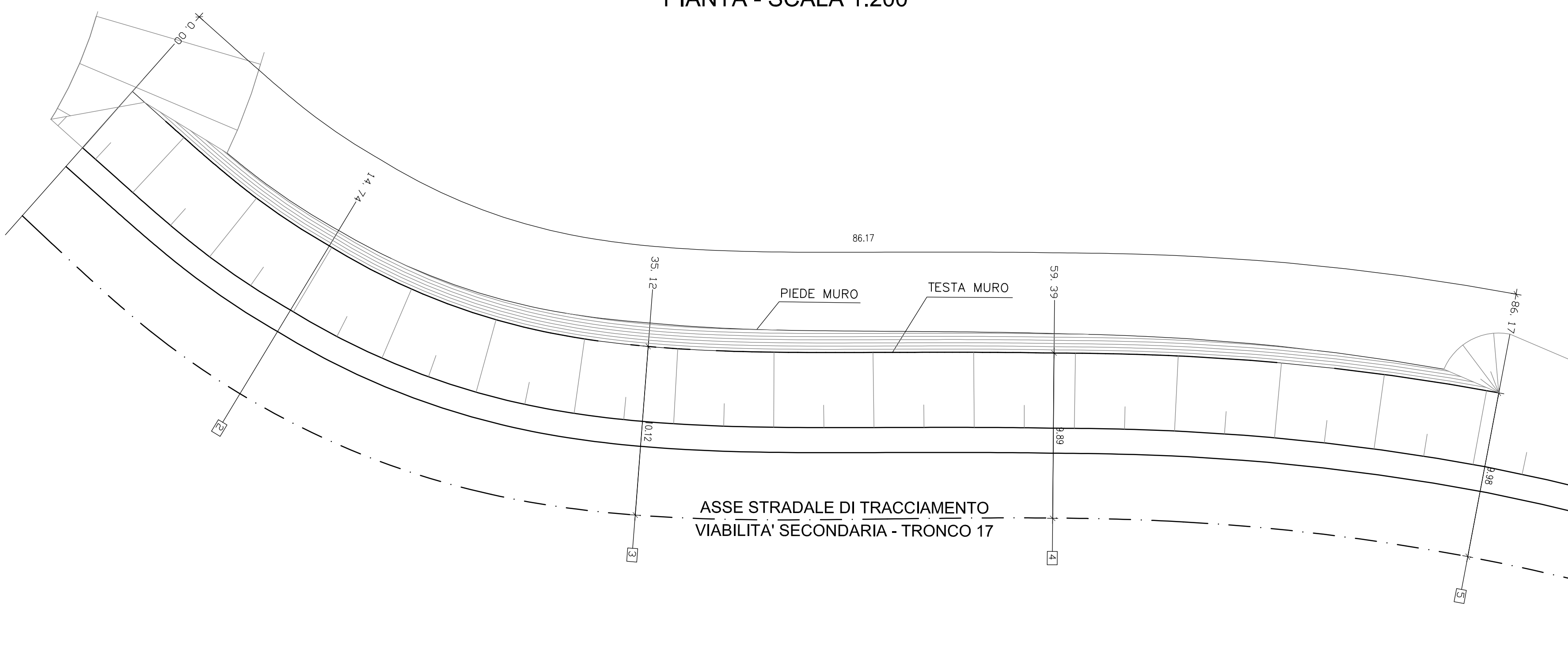
OPERA TR.20 - SOTTOSCARPA CON TERRA RINFORZATA
PIANTA - SCALA 1:200



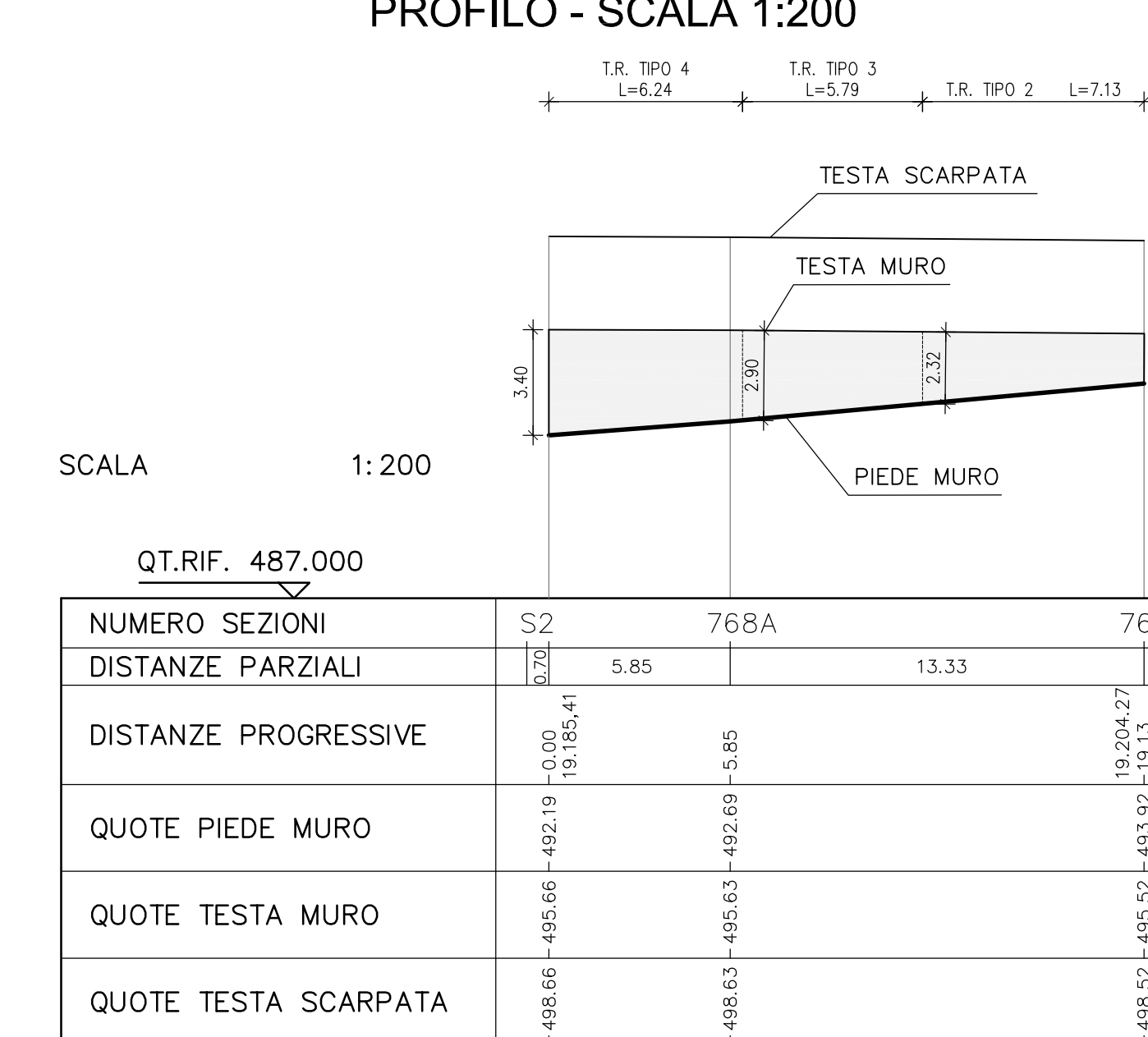
OPERA TR.05 - SOTTOSCARPA CON TERRA RINFORZATA
PROFILO - SCALA 1:200



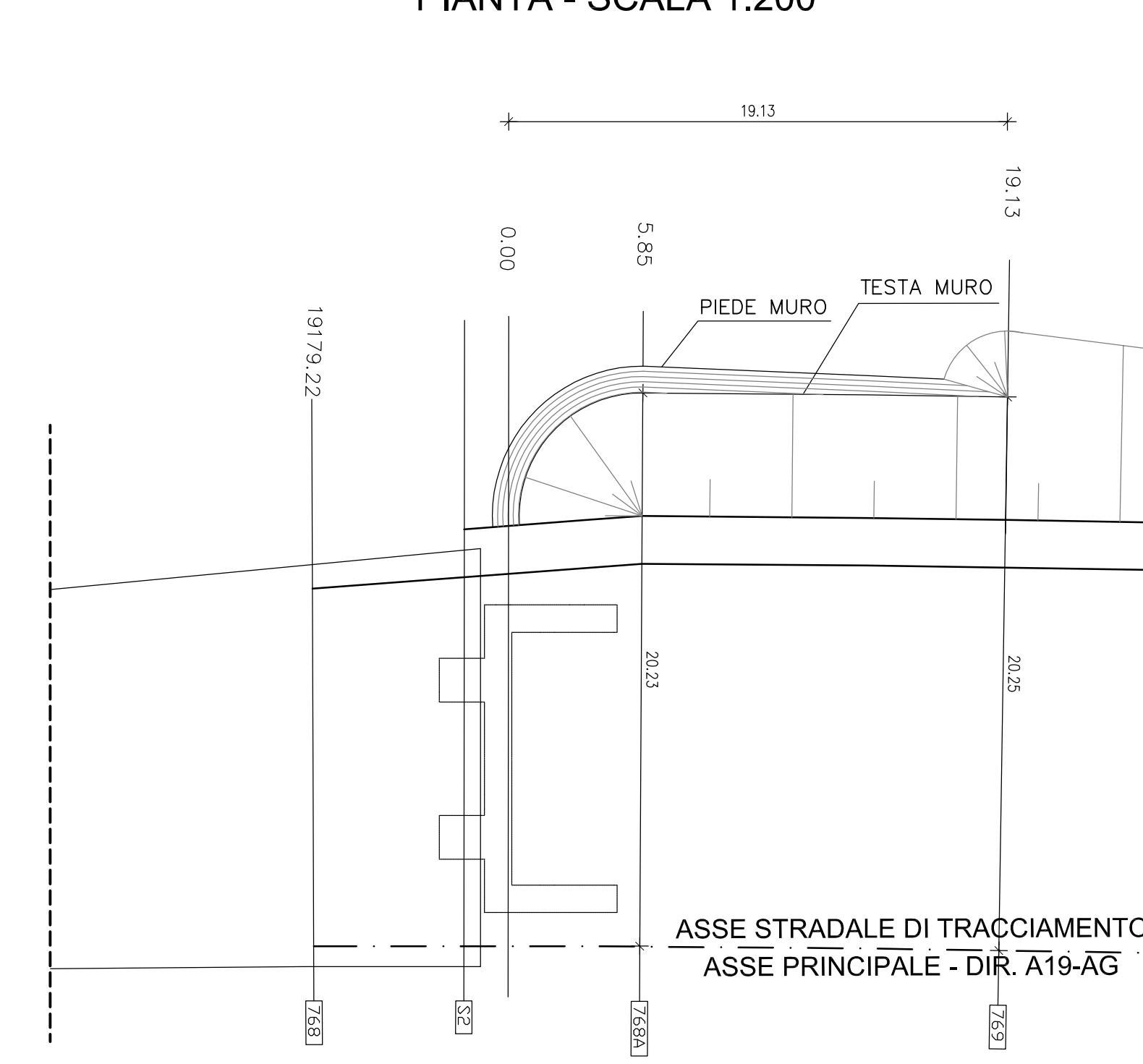
OPERA TR.05 - SOTTOSCARPA CON TERRA RINFORZATA
PIANTA - SCALA 1:200



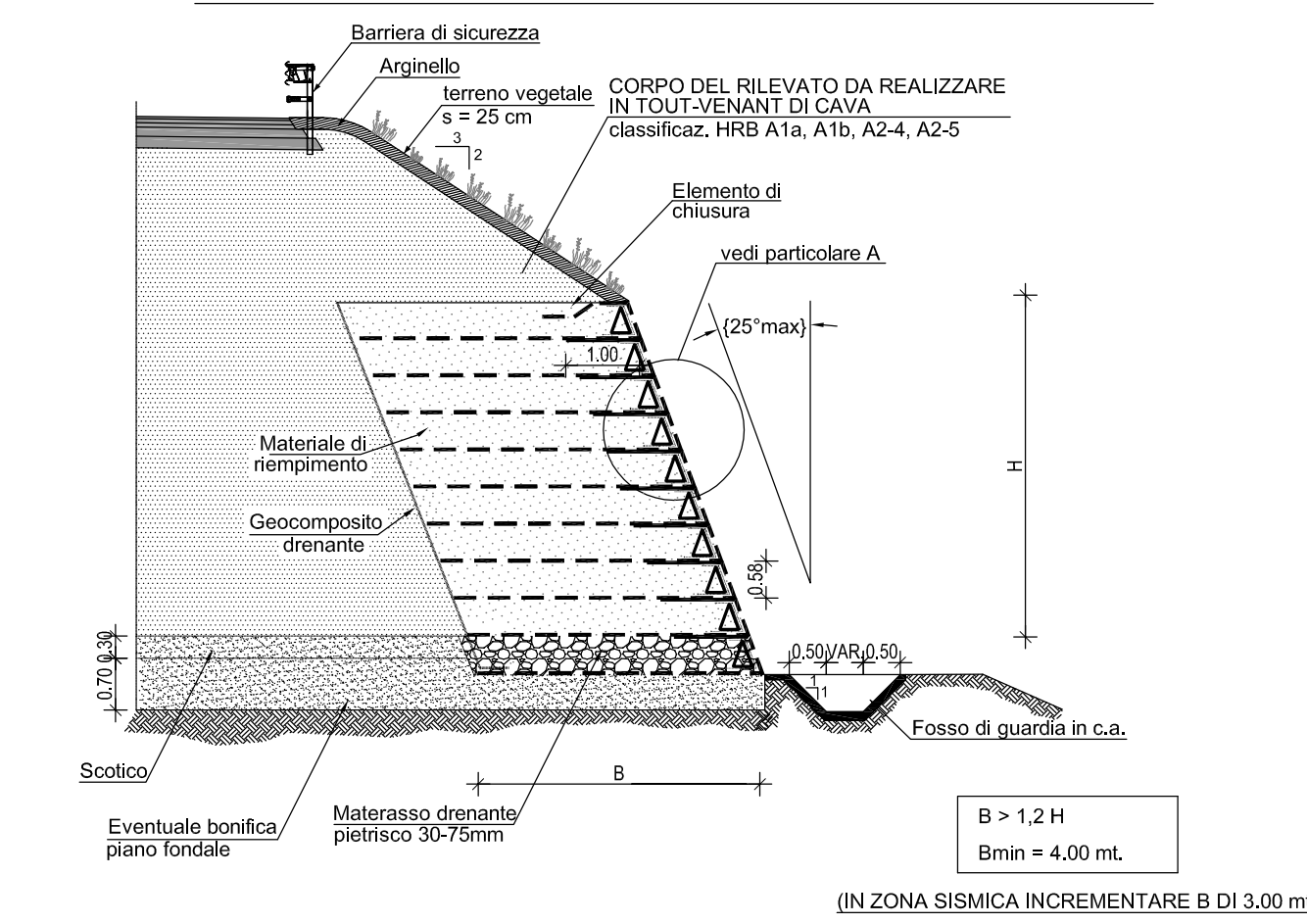
OPERA TR.19 - SOTTOSCARPA CON TERRA RINFORZATA
PROFILO - SCALA 1:200



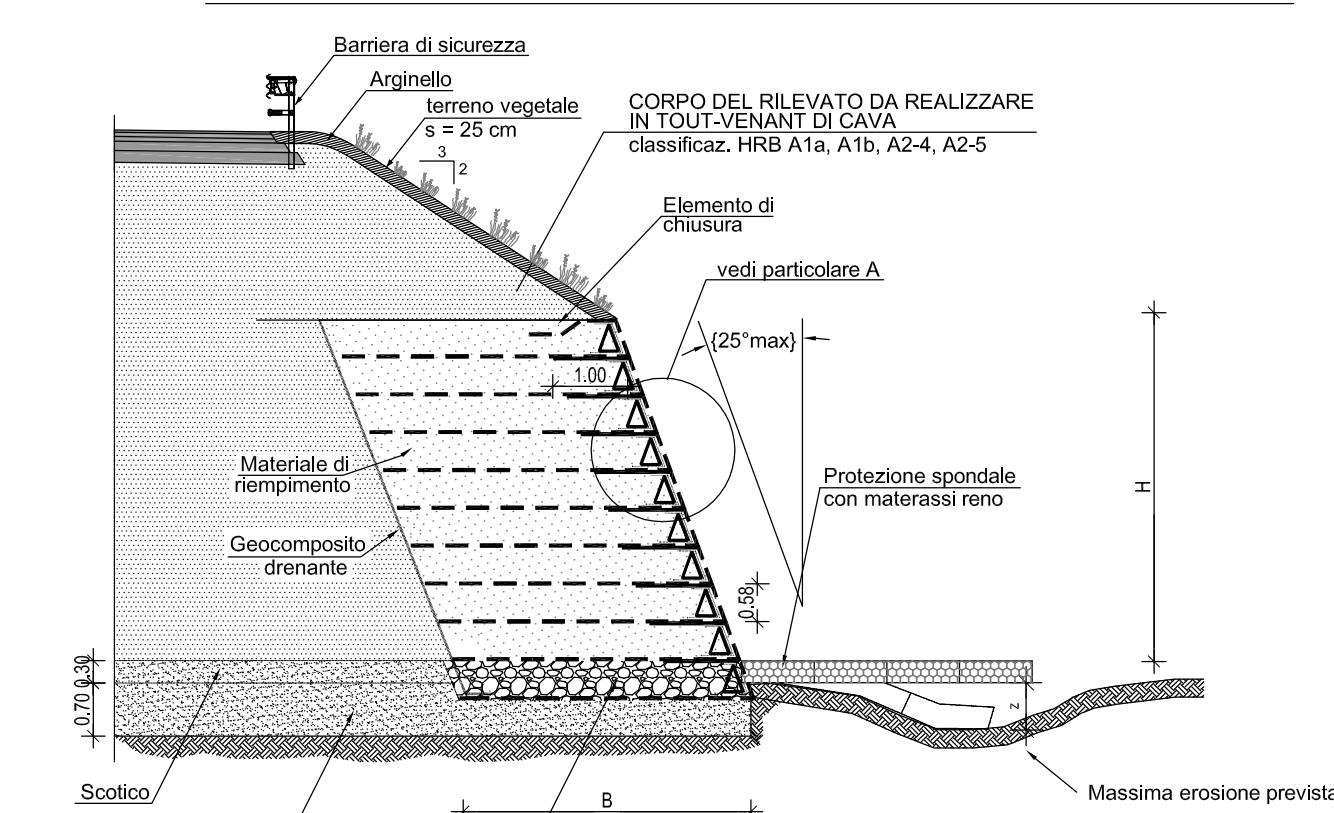
OPERA TR.19 - SOTTOSCARPA CON TERRA RINFORZATA
PIANTA - SCALA 1:200



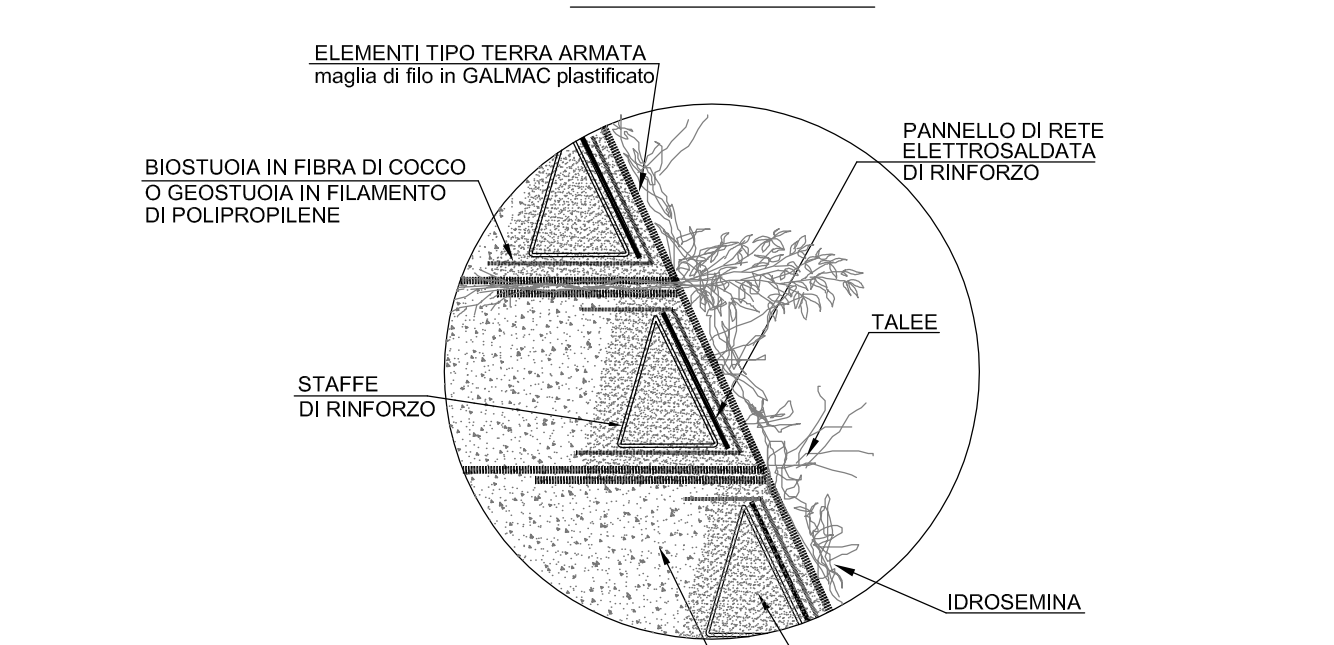
SOTTOSCARPA RILEVATO IN TERRA ARMATA
CON PARAMENTO ESTERNO IN TERRA SU TERRENO



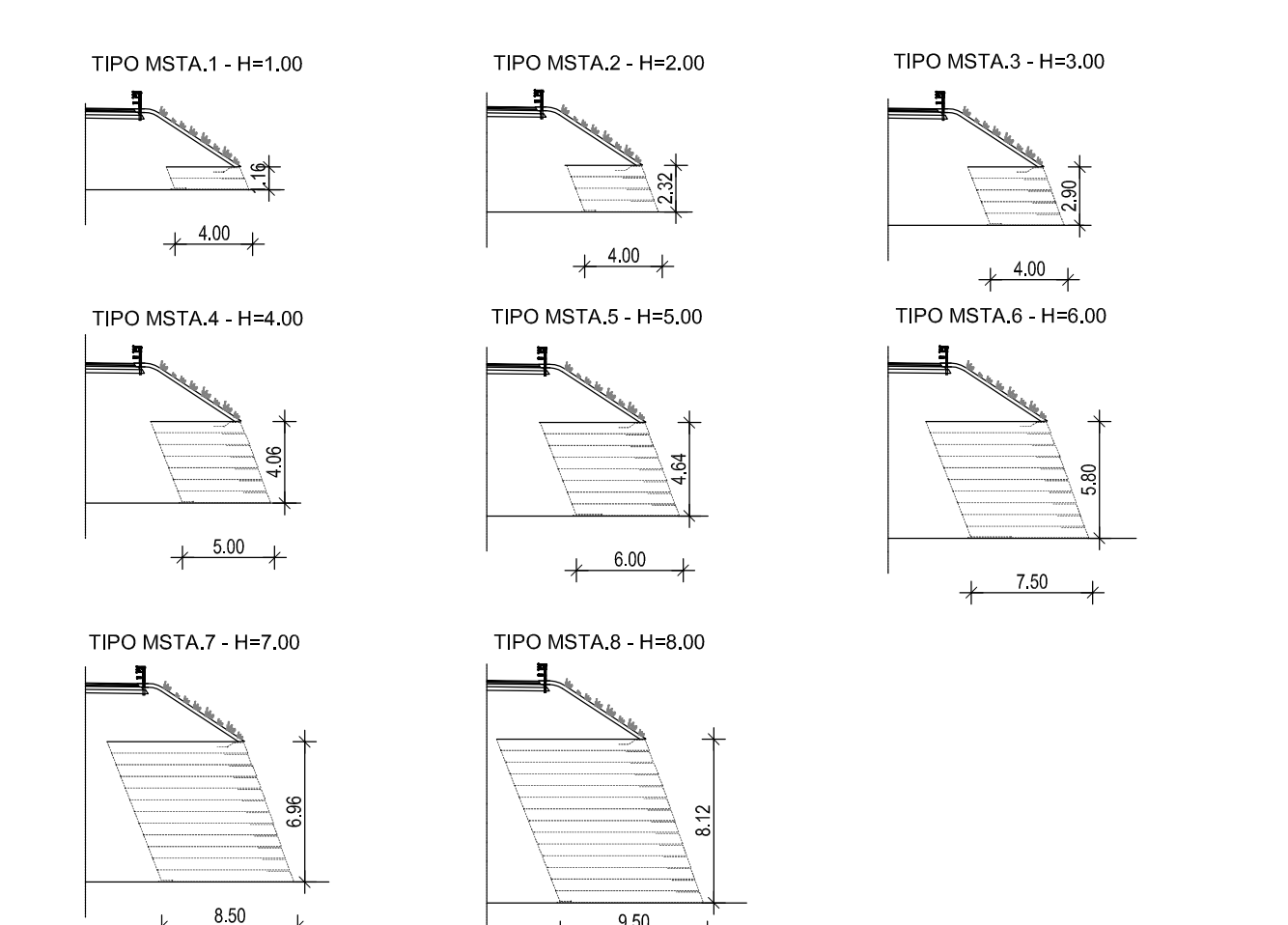
SOTTOSCARPA RILEVATO IN TERRA ARMATA
CON PARAMENTO ESTERNO IN TERRA SU BORDO ARGINE



PARTICOLARE A



ALTEZZE TIPO CON PARAMENTO INERBITO



ANAS S.p.A.
Direzione Centrale Programmazione Progettazione

**CORRIDOIO PLURIMODALE TIRRENICO-NORD EUROPA
ITINERARIO AGRIGENTO - CALTANISSETTA - A19**
S.S. N° 640 "DI PORTO EMPEDOCLE"
AMMODERNAMENTO E ADEGUAMENTO ALLA CAT. B DEL D.M. 5.11.2001
Dal km 44+000 allo svicolo con l'A19

PROGETTO DEFINITIVO

GRUPPO DI PROGETTAZIONE: **ATI:** TECHNITAL s.p.a. (mandataria), S.I.S. Studio di Ingegneria Stradale s.r.l., DELTA Ingegneria s.r.l., INFRATEC s.r.l. Consulting Engineering, PROGIN s.p.a.

RESPONSABILI DI PROGETTO: **Dott. Ing. M. Raccosta** (Ordine Ing. Verona n° A1905), **Prof. Ing. A. Breviglieri** (Ordine Ing. Palermo n° 4058), **Dott. Ing. M. Carino** (Ordine Ing. Agrigento n° 4628), **Dott. Ing. N. Traccoli** (Ordine Ing. Potenza n° 836), **Dott. Ing. S. Esposito** (Ordine Ing. Roma n° 20837).

IL GEOLOGO: **Dott. Ing. M. Raccosta**

INTEGRAZIONE PRESTAZIONI SPECIALISTICHE: **Dott. Ing. M. Raccosta**

VISTO IL RESPONSABILE DEL PROCEDIMENTO: **Dott. Ing. Massimiliano Fidenzi**

VISTO IL RESPONSABILE DEL SERVIZIO PROGETTAZIONE: **Dott. Ing. Antonio Valente**

DATA: _____
PROTOCOLLO: _____

OPERE D'ARTE MINORE: TERRE RINFORZATE
OPERA TR.05 - PROG. 0+008.00 - 0+100.00 (TRONCO 17)
OPERA TR.19 - PROG. 19+185.41 - 19+204.27 (PISTA SX)
OPERA TR.20 - PROG. 19+650.57 - 19+799.99 (PISTA SX)
PIANTE, PROFILI, SEZIONI E PARTICOLARI

CODICE PROGETTO	NOME FILE	REVISIONE	FOGLIO	SCALA:
L0407B D 0501	L0407B-D-0501-P01-0502-STR-D03-A.DWG	A	03 di 11	1:2000

REV.	EMMISSIONE	DATA	VERIFICATO	CONTROLLATO	APPROVATO
A	EMMISSIONE	Ottobre 2008	E. Miligi	F. Arcuti	C. Moro
REV.	DESCRIZIONE	DATA	VERIFICATO	CONTROLLATO	APPROVATO