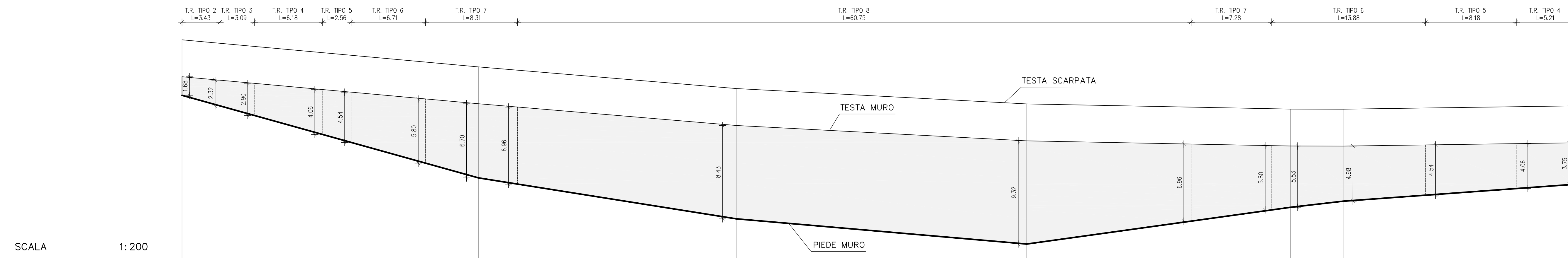


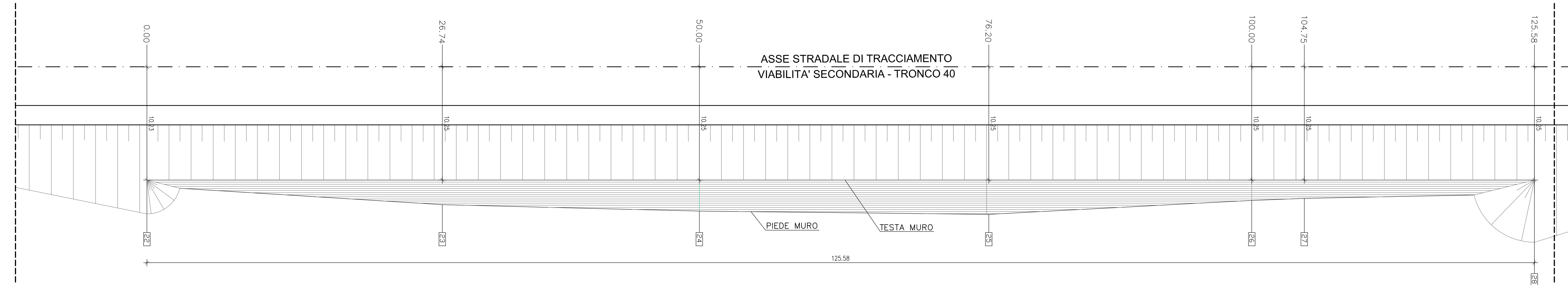
OPERA TR.21 - SOTTOSCARPA CON TERRA RINFORZATA
PROFILO - SCALA 1:200



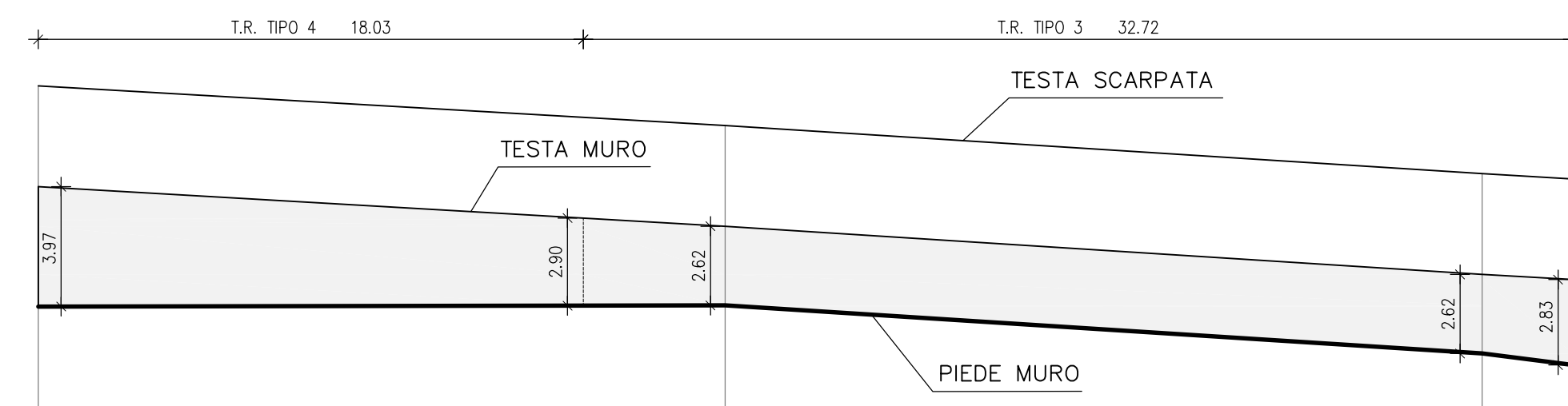
QT.RIF. 440,000

NUMERO SEZIONI	22
DISTANZE PARZIALI	26.74
DISTANZE PROGRESSIVE	470.00
QUOTE PIEDE MURO	+457.96
QUOTE TESTA MURO	+459.64
QUOTE TESTA SCARPATA	+462.97

OPERA TR.21 - SOTTOSCARPA CON TERRA RINFORZATA
PIANTA - SCALA 1:200



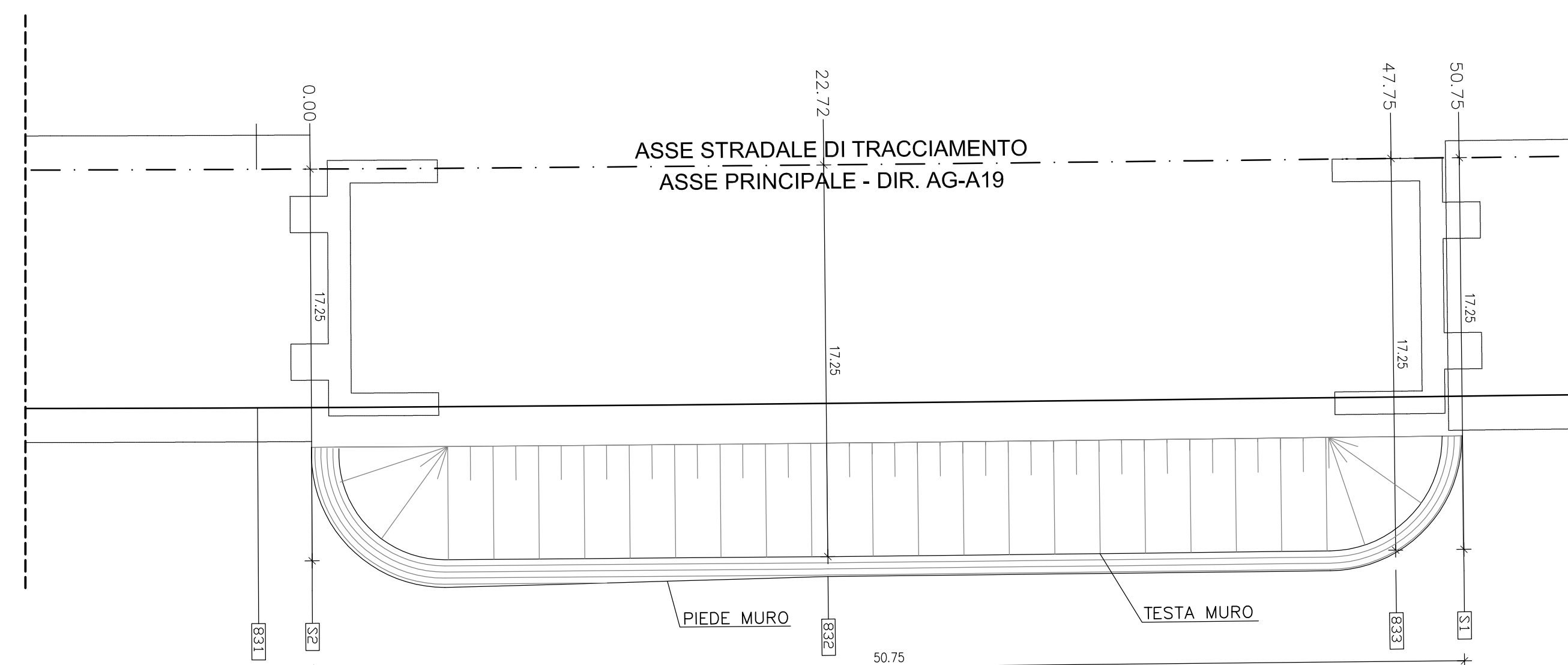
OPERA TR.24 - SOTTOSCARPA CON TERRA RINFORZATA<
PROFILO - SCALA 1:200



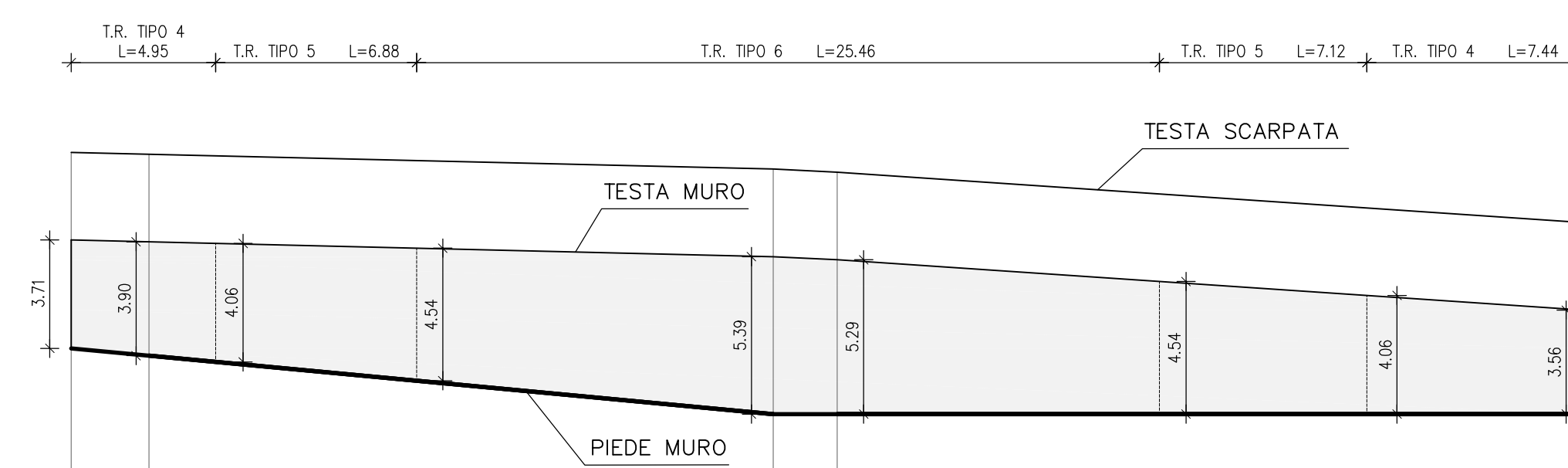
QT.RIF. 408,000

NUMERO SEZIONI	52
DISTANZE PARZIALI	22.72
DISTANZE PROGRESSIVE	1191.36
QUOTE PIEDE MURO	+415.82
QUOTE TESTA MURO	+419.79
QUOTE TESTA SCARPATA	+423.12

OPERA TR.24 - SOTTOSCARPA CON TERRA RINFORZATA<
PIANTA - SCALA 1:200



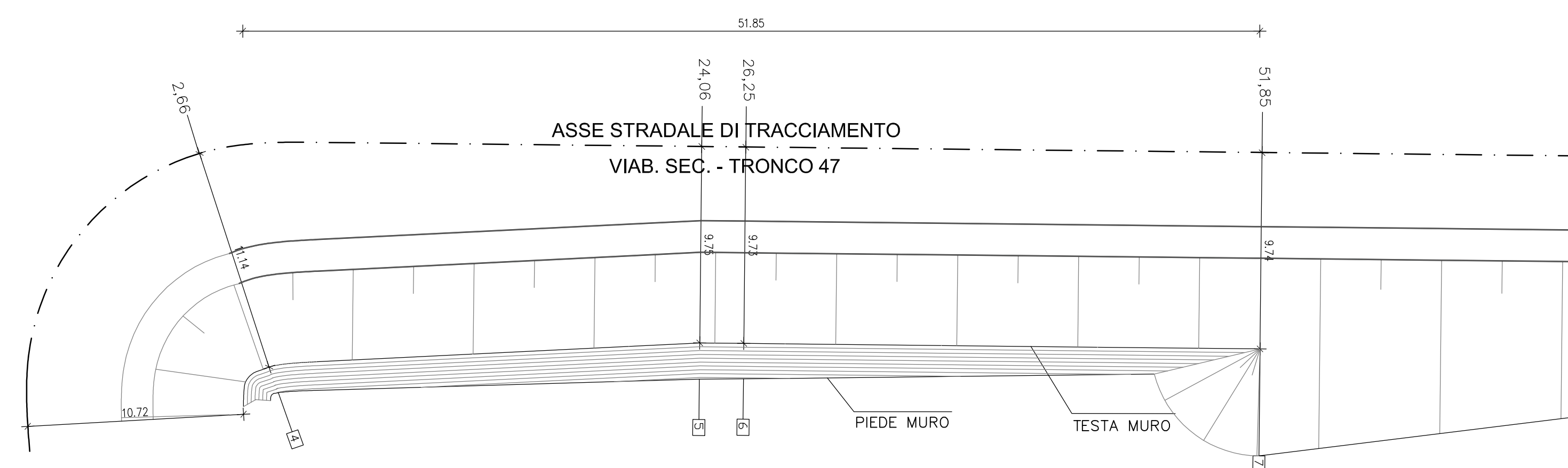
OPERA TR28 - SOTTOSCARPA CON TERRA RINFORZATA
PROFILO - SCALA 1:200



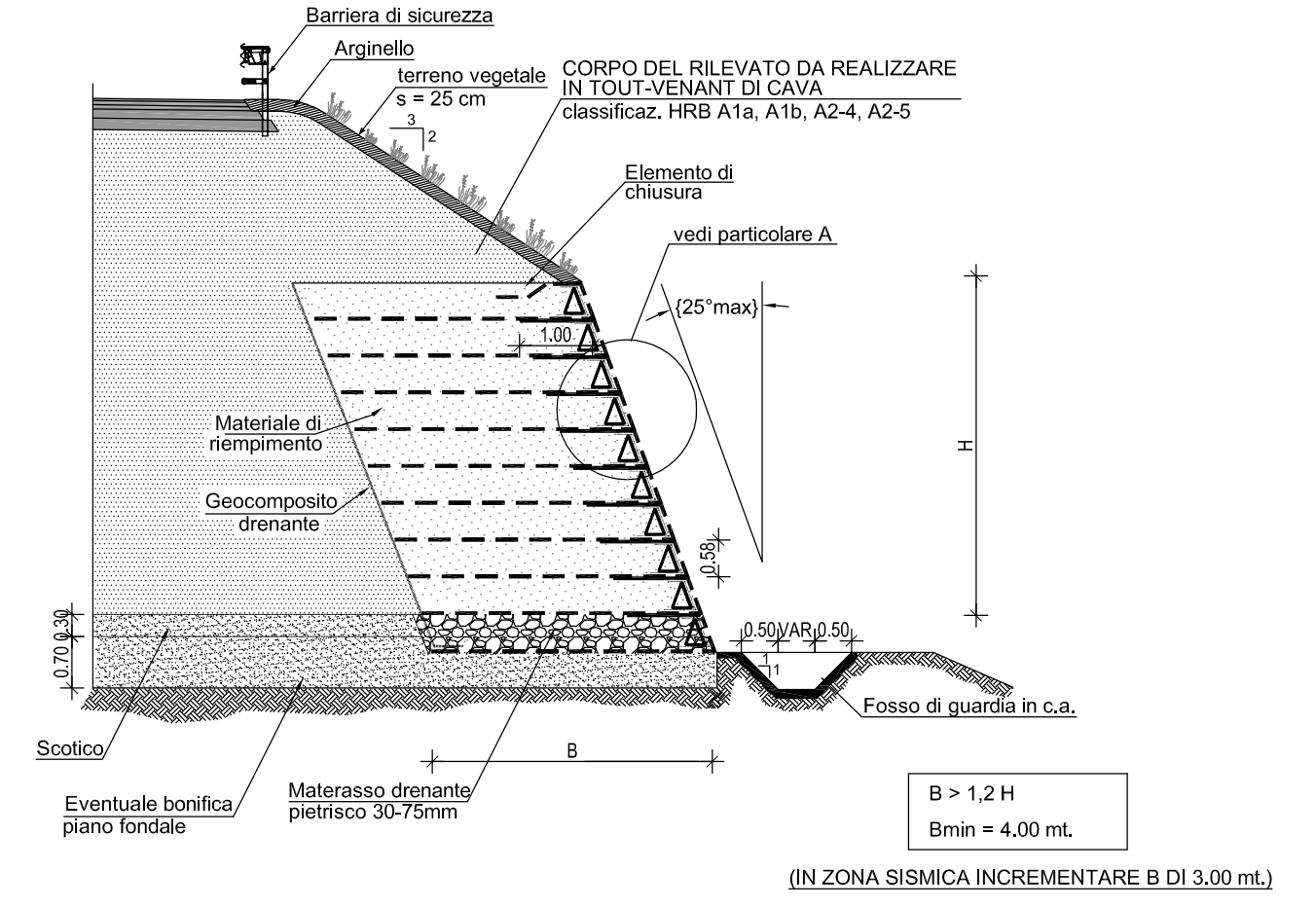
QT.RIF. 327,000

NUMERO SEZIONI	4
DISTANZE PARZIALI	21.40
DISTANZE PROGRESSIVE	85.24
QUOTE PIEDE MURO	+318.00
QUOTE TESTA MURO	+320.00
QUOTE TESTA SCARPATA	+320.00

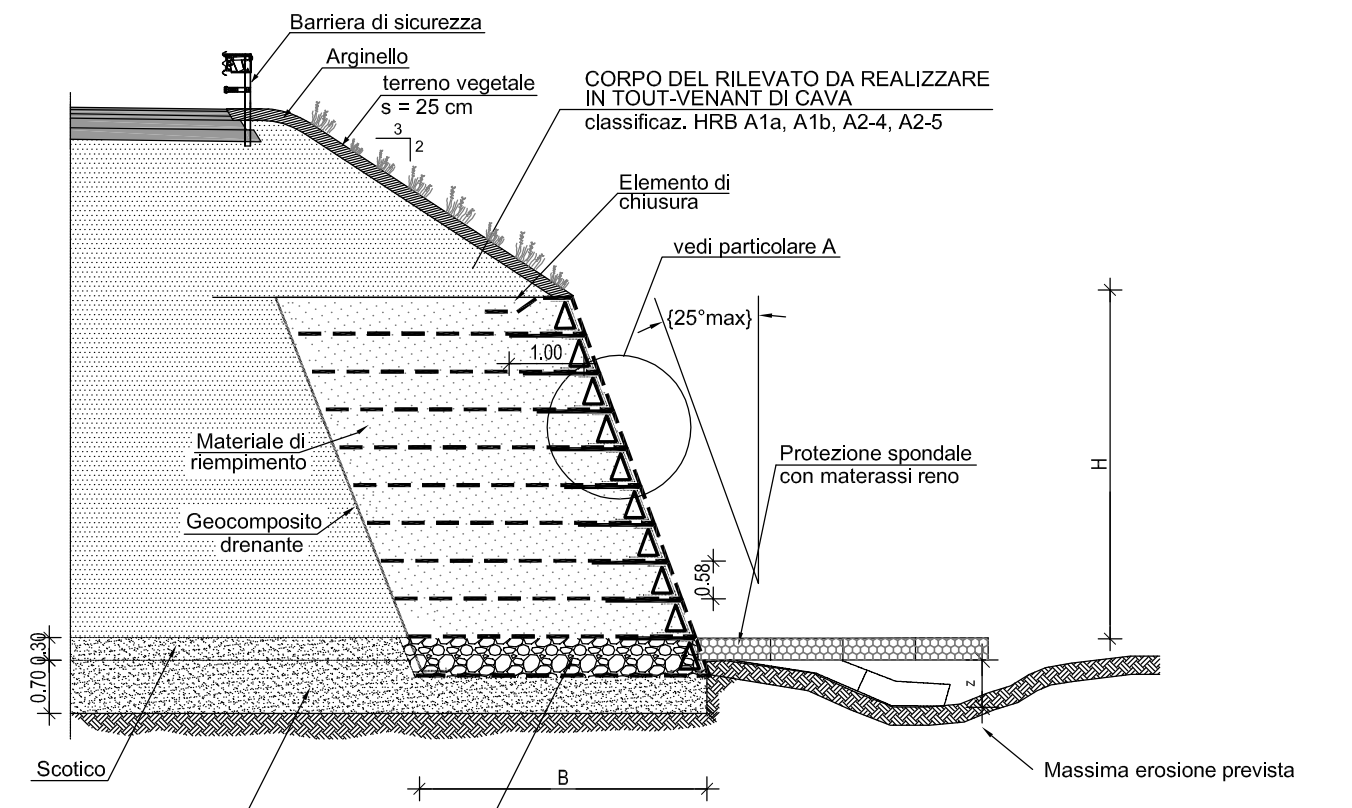
OPERA TR28 - SOTTOSCARPA CON TERRA RINFORZATA
PIANTA - SCALA 1:200



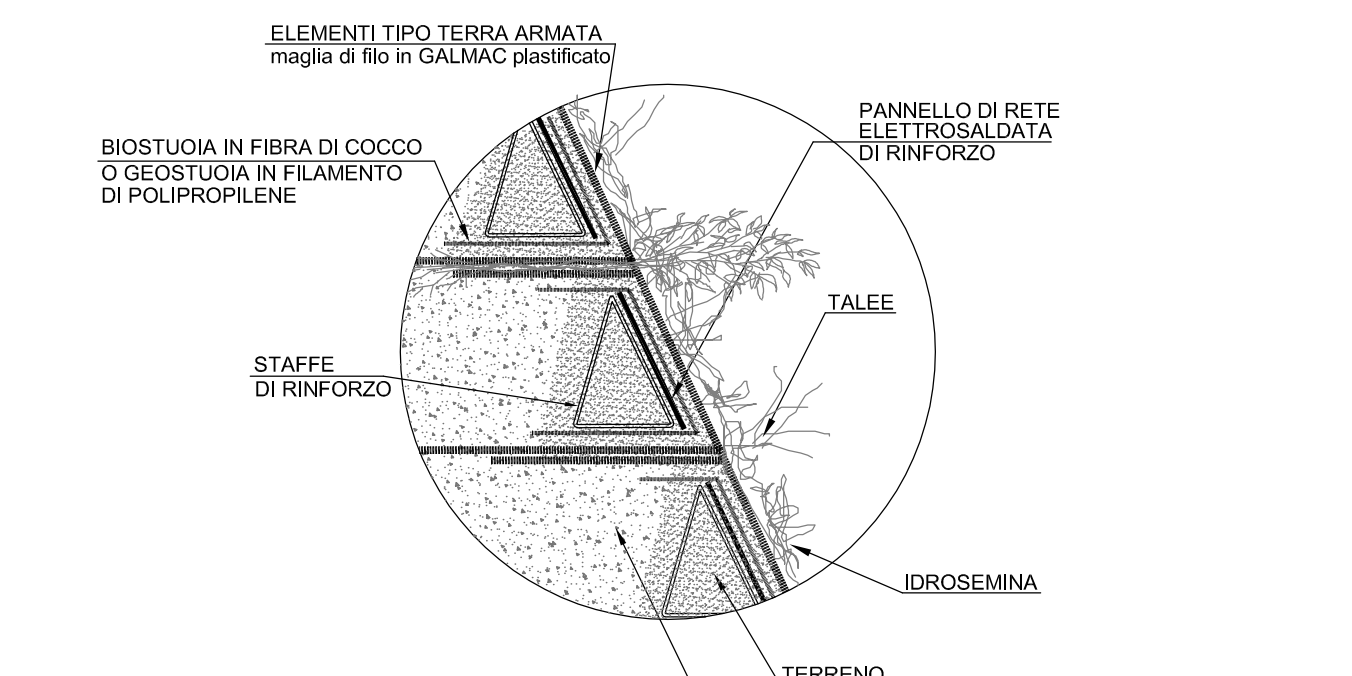
SOTTOSCARPA RILEVATO IN TERRA ARMATA
CON PARAMENTO ESTERNO IN TERRA SU TERRENO



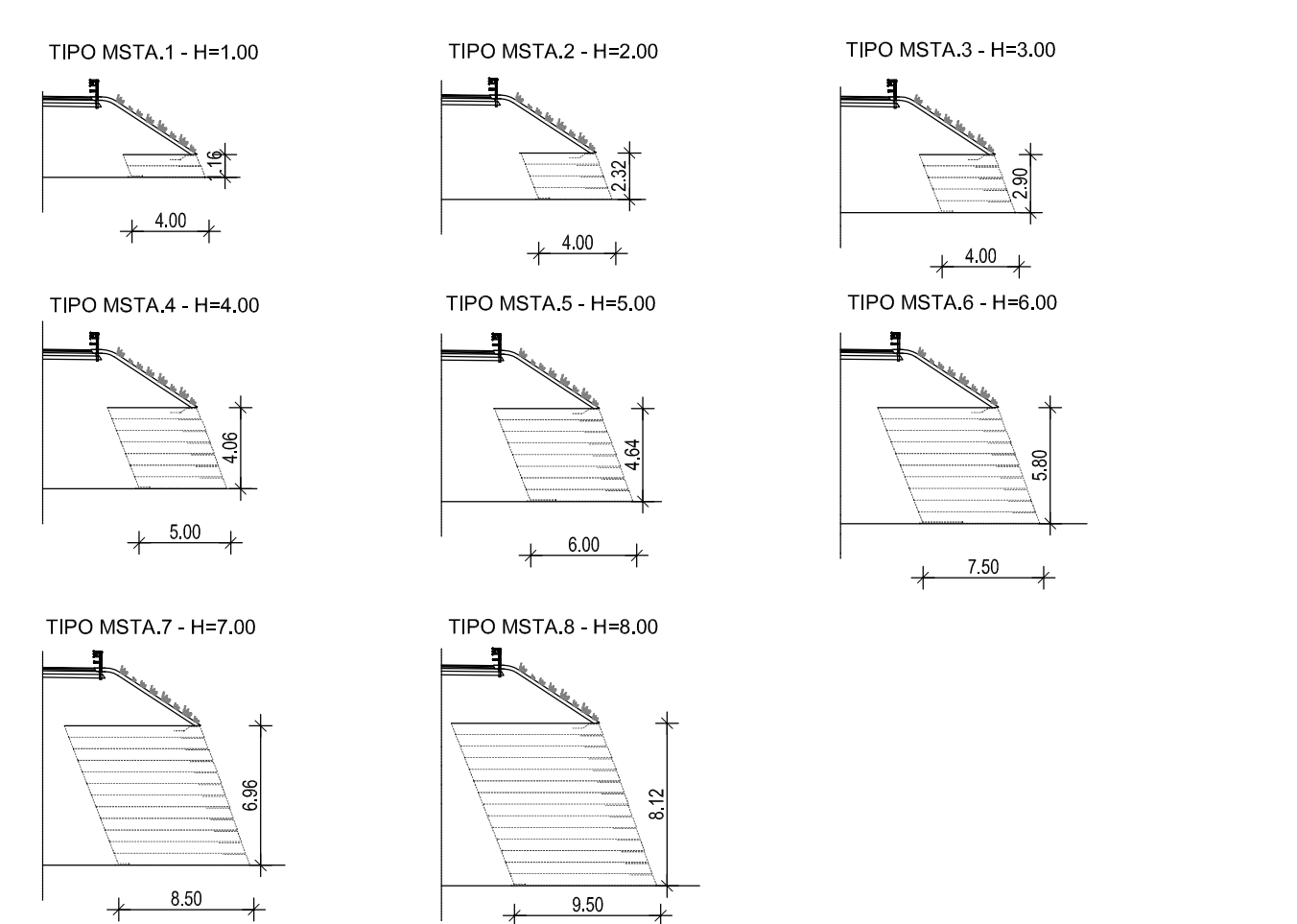
SOTTOSCARPA RILEVATO IN TERRA ARMATA
CON PARAMENTO ESTERNO IN TERRA SU BORDO ARGINE



PARTICOLARE A



ALTEZZE TIPO CON PARAMENTO INERBITO



ANAS S.p.A.
Direzione Centrale Programmazione Progettazione

**CORRIDOIO PLURIMODALE TIRRENICO-NORD EUROPA
ITINERARIO AGRIGENTO - CALTANISSETTA-A19
S.S. N° 640 "DI PORTO EMPEDOCLE"**
AMMODERNAMENTO E ADEGUAMENTO ALLA CAT. B DEL D.M. 5.11.2001
Dal km 44+000 allo svincolo con l'A19

PROGETTO DEFINITIVO

GRUPPO DI PROGETTAZIONE: **ATI: TECHNITAL s.p.a. (mandataria) S.I.S. Studio di Ingegneria Stradale s.r.l. DELTA Ingegneria s.r.l. INFRATEC s.r.l. Consulting Engineering PROGIN s.p.a.**

RESPONSABILI DI PROGETTO: **Dott. Ing. M. Raccosta, Prof. Ing. A. Breviguglia, Dott. Ing. M. Carino, Dott. Ing. N. Traccoli, Dott. Ing. Potenza, Dott. Ing. S. Esposito.**

IL GEOLOGO: **Dott. Ing. M. Raccosta**

INTERAGRAZIONE PRESTAZIONI SPECIALISTICHE: **Dott. Ing. M. Raccosta**

VISTO IL RESPONSABILE DEL PROCEDIMENTO: **Dott. Ing. Massimiliano Fidenzi**

VISTO IL RESPONSABILE DEL SERVIZIO PROGETTAZIONE: **Dott. Ing. Antonio Valente**

DATA: **06/11/11**

PROTOCOLLO: **06/11/11**

OPERE D'ARTE MINORE: TERRE RINFORZATE
OPERA TR.21 - PROG. 0+470.00 - 0+595.58 (TRONCO 40)
OPERA TR.24 - PROG. 20+752.36 - 20+803.00 (PISTA SX)
OPERA TR.28 - PROG. 0+072.34 - 0+153.40 (TRONCO 47)
PIANTE, PROFILI, SEZIONI E PARTICOLARI

CODICE PROGETTO	LO407B-D-0501-POI-0502-STR-D06-ADM	REVISIONE	FOGLIO	SCALA:
0407B	D 0501	P010502STRD06	A 0611	1:200
D				
C				
B				
A	EMISSIONE	Ottobre 2008	E. Miliga	F. Arcuti
REV.	DESCRIZIONE	DATA	VERIFICATO	APPROVATO
			RESP. TECNICO	RESP. OTTORGANISMO