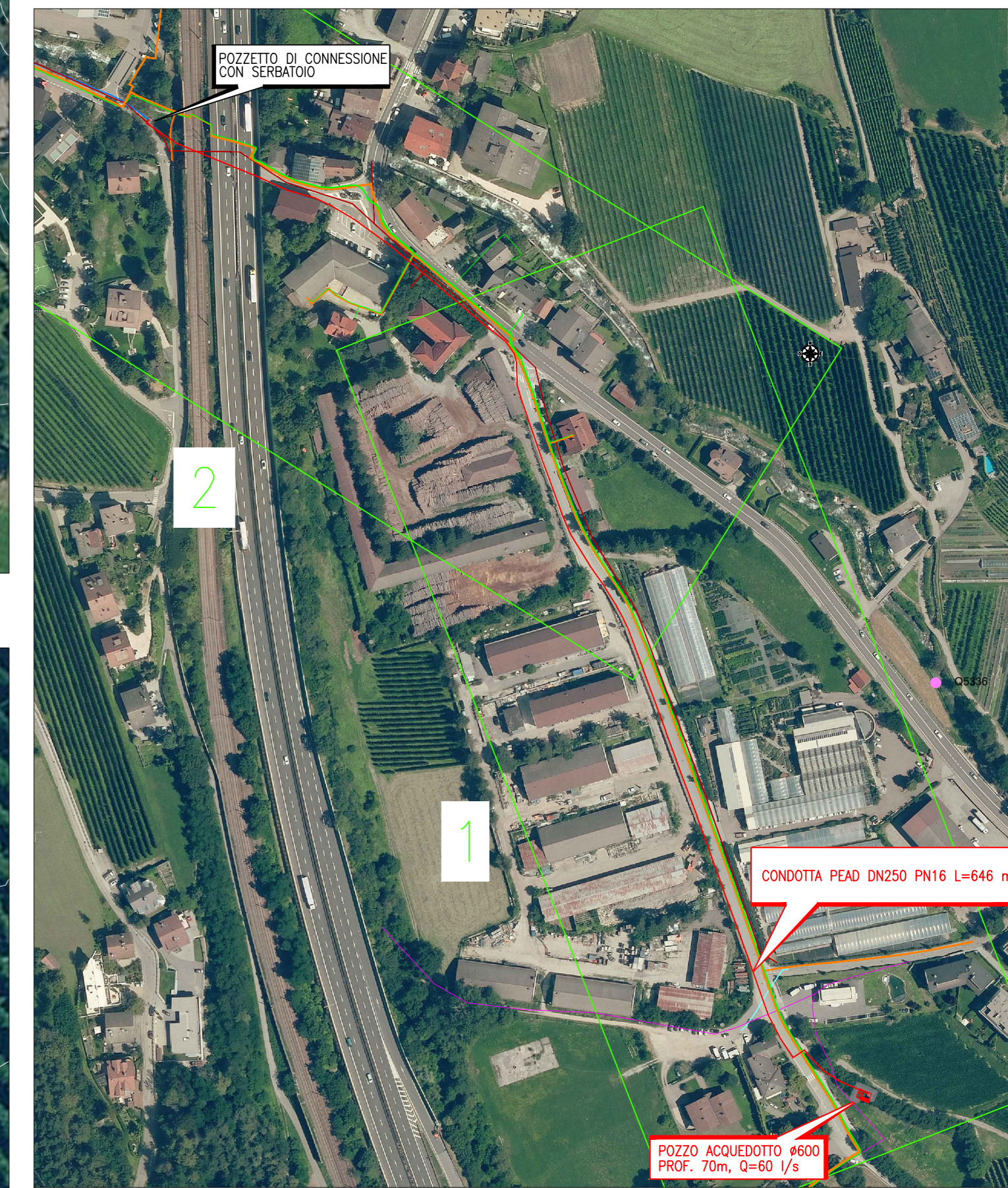
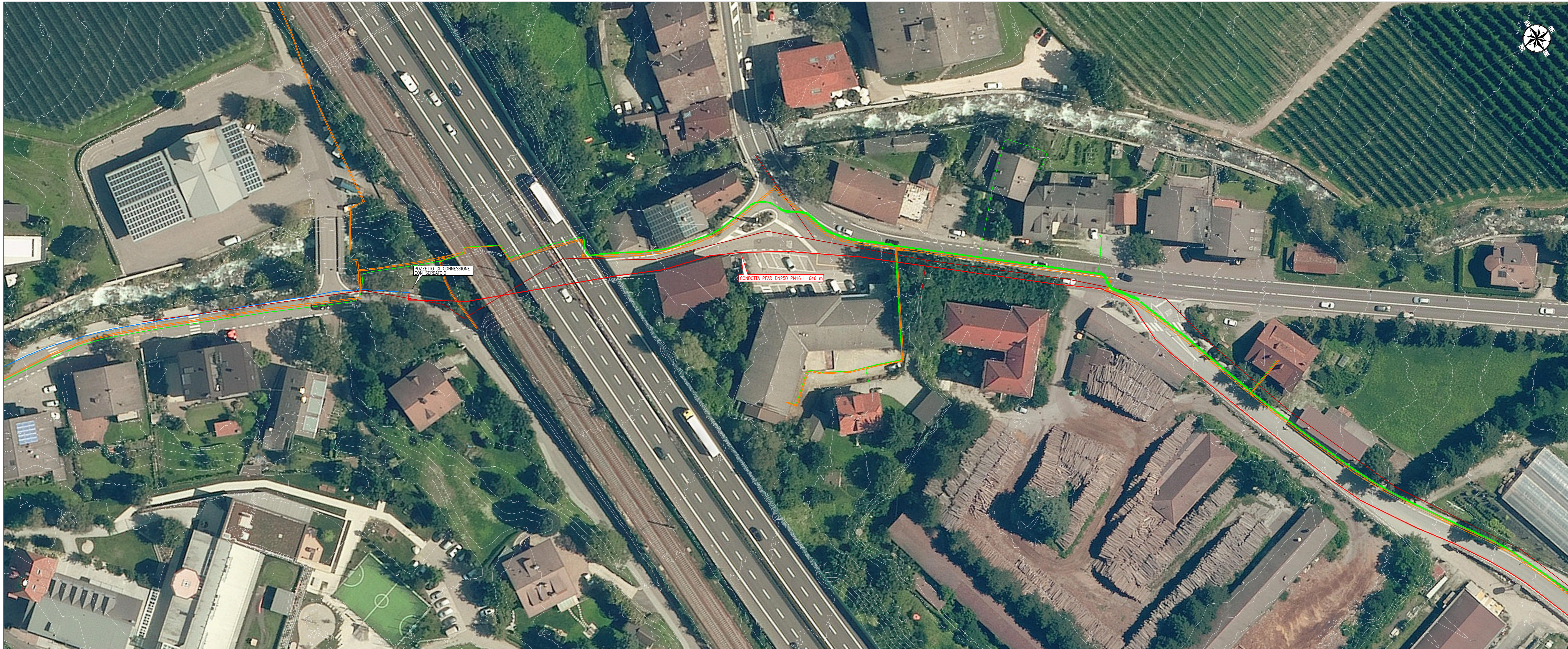


**LEGENDA**

POZZETTO ESISTENTE	FIBRA OTTICA	RETE FOGNARIA BIANCA
TUBO PEAD DI PROGETTO	TELERISCALDAMENTO	IRRIGAZIONE
TUBO ACQUEDOTTO ESISTENTE	RETE FOGNATURA NERA	



COMMITTEE: **RFI** RETE FERROVIARIA ITALIANA GRUPPO FERROVIE DELLO STATO ITALIANE

DIREZIONE LAVORI: **ITALFERR** GRUPPO FERROVIE DELLO STATO ITALIANE

APPALTATORE: **WORLD** **IMPLANT** **CONSORZIO DOLOMITI**

PROGETTAZIONE: **SWS** MANDATA: **PINI** **GDP GEOMINI** **SIST**

IL DIRETTORE DELLA PROGETTAZIONE: **GIORGIO PAVAN** INGEGNERE DELLA PROV. DI TRENTO

**PROGETTO ESECUTIVO**

PROGETTAZIONE ESECUTIVA ED ESECUZIONE DEI LAVORI DI REALIZZAZIONE DEL LOTTO 1 DEL QUADRUPPLICAMENTO DELLA LINEA FERROVIARIA FORTEZZA - VERONA TRATTA "FORTEZZA - PONTE GARDENA"

DISEGNO 09 - IDROLOGIA ED IDRAULICA  
B - PROGETTO ACQUEDOTTI INTEGRATIVI  
SOTTOSERVIZI  
Planimetria sottoservizi sorgente S2

APPALTATORE: IL DIRETTORE TECNICO: **GIORGIO PAVAN**

SCALA: 1:500

COMMESSA	LOTTO	FASE	ENTE	TIPO DOC.	OPERAI/DISCIPLINA	PROGR.	REV.
1B0U	1B	E	ZI	P8	S10000	002	A

Rev.	Descrizione	Redatto	Verificato	Data	Approvato	Data	Autografata Data
A	Emissione	M. Lazzari		16/10/2021	G. Pavan	16/10/2021	16/10/2021

File: 1B0U1BEZZP8S1000002A.dwg n. Elab.