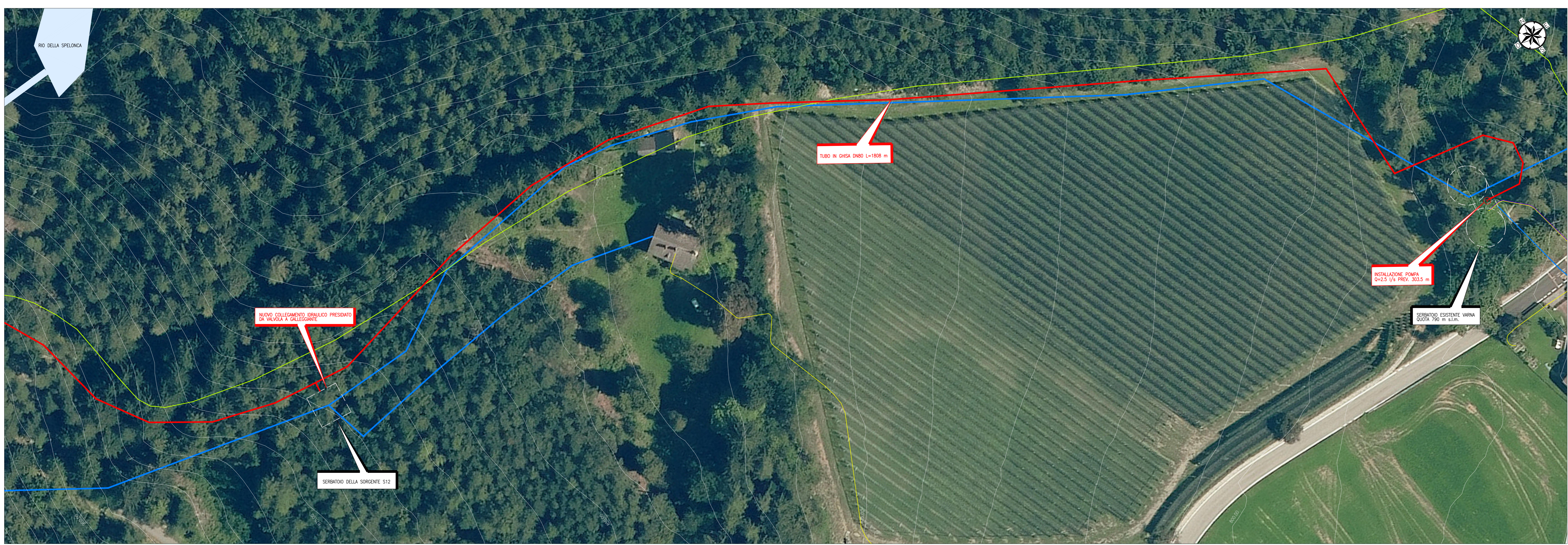
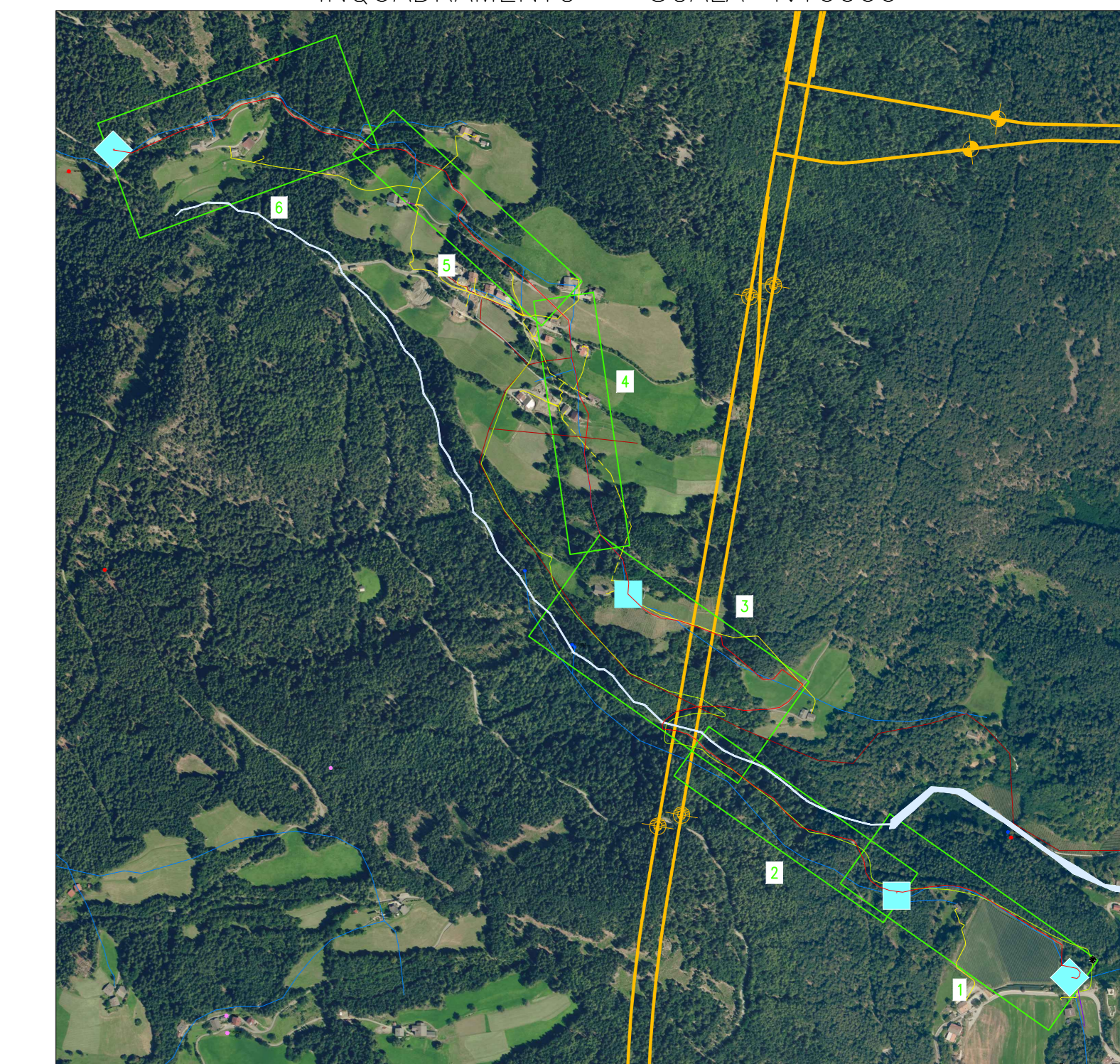


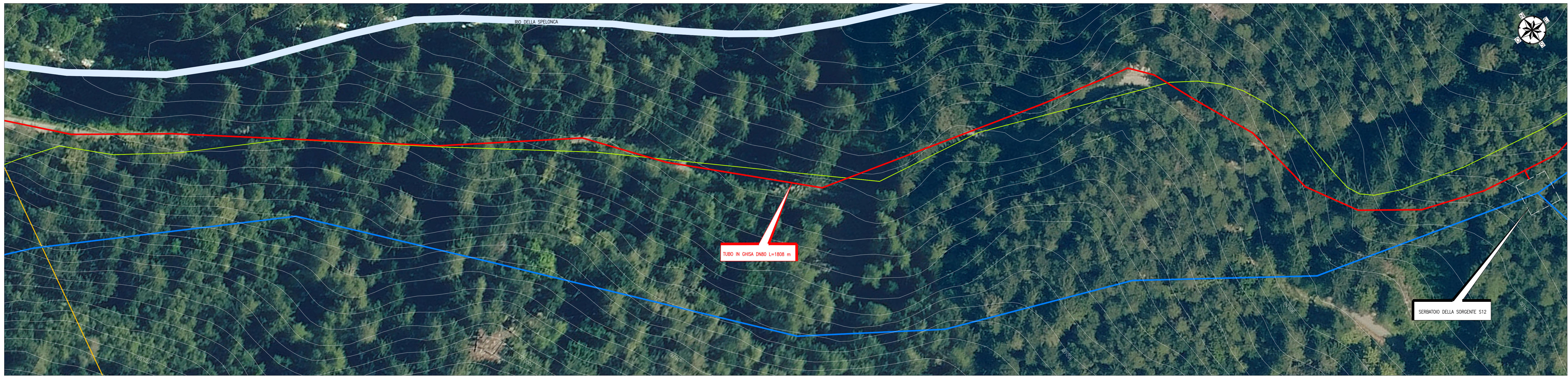
QUADRANTE 1



INQUADRAMENTO - SCALA 1:10000



QUADRANTE 2



NOTA TECNICA

LA NUOVA TUBAZIONE DI MANDATA DELLA POMPA DEL SERBATOIO DI VARNA RIFORNISCE LE UTENZE AL SERVIZIO DELLE SORGENTI S12, S13 E S14

LEGENDA

- TUBO PEAD DI PROGETTO
- TUBO ACQUEDOTTO ESISTENTE
- LINEA FERROVIARIA
- BASSA TENSIONE
- BASSA TENSIONE AEREA
- MEDIA TENSIONE
- RETE FOGNARIA NERA
- TUBO VUOTO
- CAVO TELEGESTIONE

COMMITTENTE: **RFI** RETE FERROVIARIA ITALIANA GRUPPO FERROVIE DELLO STATO ITALIANE

DIREZIONE LAVORI: **ITALFERR** GRUPPO FERROVIE DELLO STATO ITALIANE

APPALTATORE: **CONSORZIO DOLOMITI**

PROGETTARE: **SWS**

MANDANTI: **PINI**, **GDP GEOMINI**, **SIST**

IL DIRETTORE DELLA PROGETTAZIONE: **ING. P. COGNETTO**

PROGETTO ESECUTIVO

PROGETTAZIONE ESECUTIVA ED ESECUZIONE DEI LAVORI DI REALIZZAZIONE DEL LOTTO 1 DEL QUADRUPPLICAMENTO DELLA LINEA FERROVIARIA FORTEZZA - VERONA TRATTA "FORTEZZA - PONTE GARDENA"

DISEGNO 09 - IDROLOGIA ED IDRAULICA B - PROGETTO ACQUEDOTTI INTEGRATIVI SOTTOSERVIZI Planimetria sottoservizi sorgente S13 e S14 - Tav. 1

APPALTATORE	IL DIRETTORE TECNICO	SCALA:
		1:500

COMMESSA	LOTTO	FASE	ENTE	TIPO DOC.	OPERAI/DISCIPLINA	PROGR.	REV.
1B00U	1B	E	ZZ	P8	S10000	006	A

Rev.	Descrizione	Redatto	Verificato	Approvato	Data	Aut. Data
A	Emessa	M. Lazzari			16/10/2021	