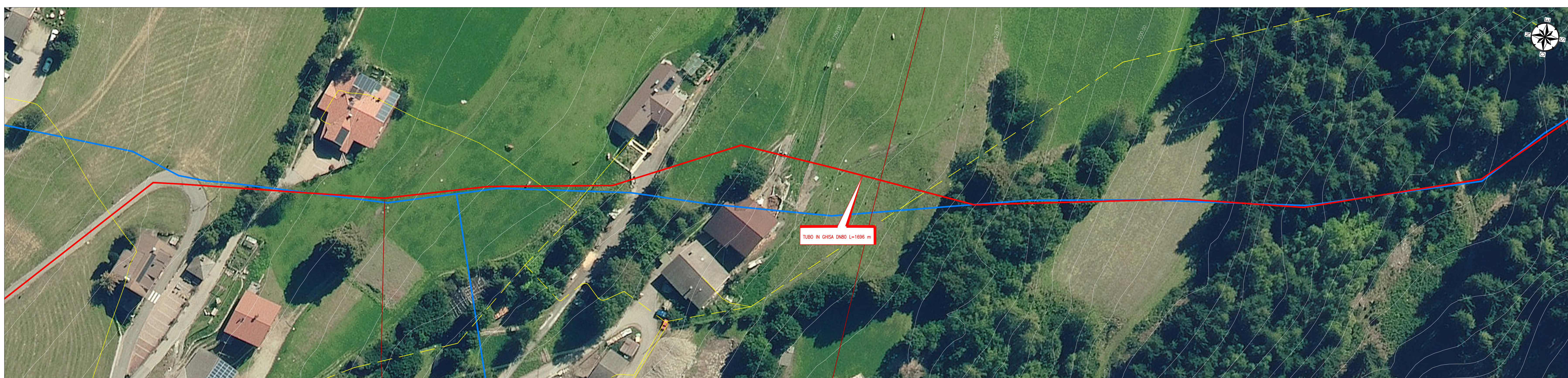


NOTA TECNICA
 LA NUOVA TUBAZIONE DI MANDATA DELLA POMPA DEL SERBATOIO DI VARNA RIFORNISCE LE UTENZE AL SERVIZIO DELLE SORGENTI S12, S13 E S14

LEGENDA

— TUBO PEAD DI PROGETTO	— BASSA TENSIONE	— RETE FOGNARIA NERA
— TUBO ACQUEDOTTO ESISTENTE	--- BASSA TENSIONE AEREA	--- TUBO VUOTO
--- LINEA FERROVIARIA	--- MEDIA TENSIONE	--- CAVO TELEGESTIONE



COMMITTENTE:

 RETE FERROVIARIA ITALIANA
 GRUPPO FERROVIE DELLO STATO ITALIANE

DIREZIONE LAVORI:

 GRUPPO FERROVIE DELLO STATO ITALIANE

APPALTATORE:


 wbuild | 
 CONSORZIO DOLOMITI

PROGETTAZIONE:
 MANDATARIA: **SWS**
 MANDANTI:   
 IL DIRETTORE DELLA PROGETTAZIONE:

 DIRETTORE REGIONALE
 DELL'OP. DI TRENTO
 Dott. Ing. P. ALDO CUCINO
 ISCRIZIONE ALBO N° 2216

PROGETTO ESECUTIVO
 PROGETTAZIONE ESECUTIVA ED ESECUZIONE DEI LAVORI DI REALIZZAZIONE DEL LOTTO 1 DEL QUADRUPPLICAMENTO DELLA LINEA FERROVIARIA FORTEZZA - VERONA TRATTA "FORTEZZA - PONTE GARDENA"

DISEGNO
 09 - IDROLOGIA ED IDRICA
 B - PROGETTO ACQUEDOTTI INTEGRATIVI
 SOTTOSERVIZI
 Planimetria sottoservizi sorgente S13 e S14 - Tav. 2

APPALTATORE IL DIRETTORE TECNICO 		SCALA: 1:500					
COMMESSA	LOTTO	FASE	ENTE	TIPO DOC.	OPERAI/DISCIPLINA	PROGR.	REV.
1B0U	1B	E	ZI	P8	S10000	007	A
Rev.	Descrizione	Redatto	Verificato	Data	Approvato	Data	Aut. Data
A	Emessa	M. Lazzari		16/03/2021		16/03/2021	

File: 1B0U1BEZZP8S1000007A.dwg n. Elab.: