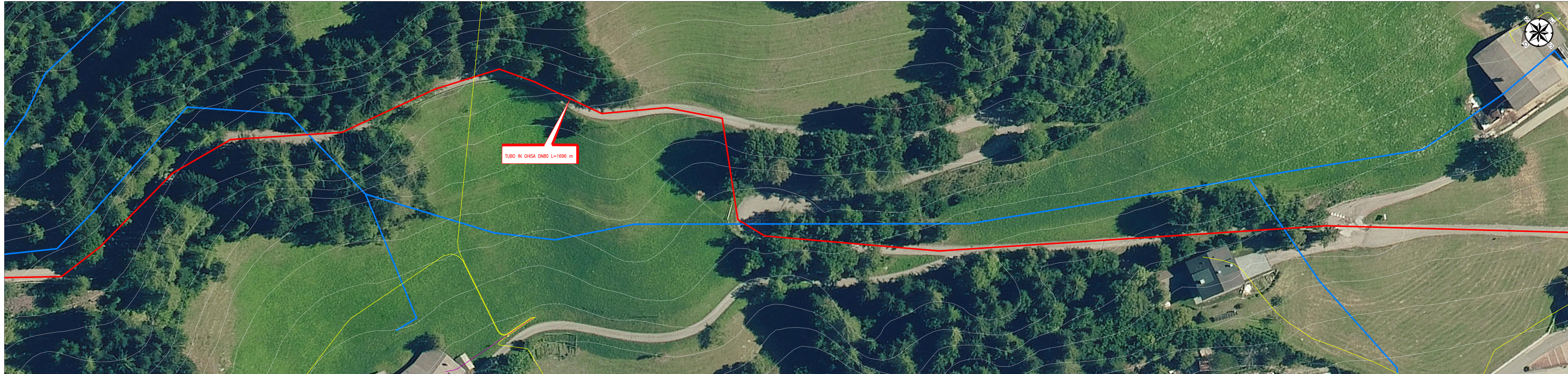
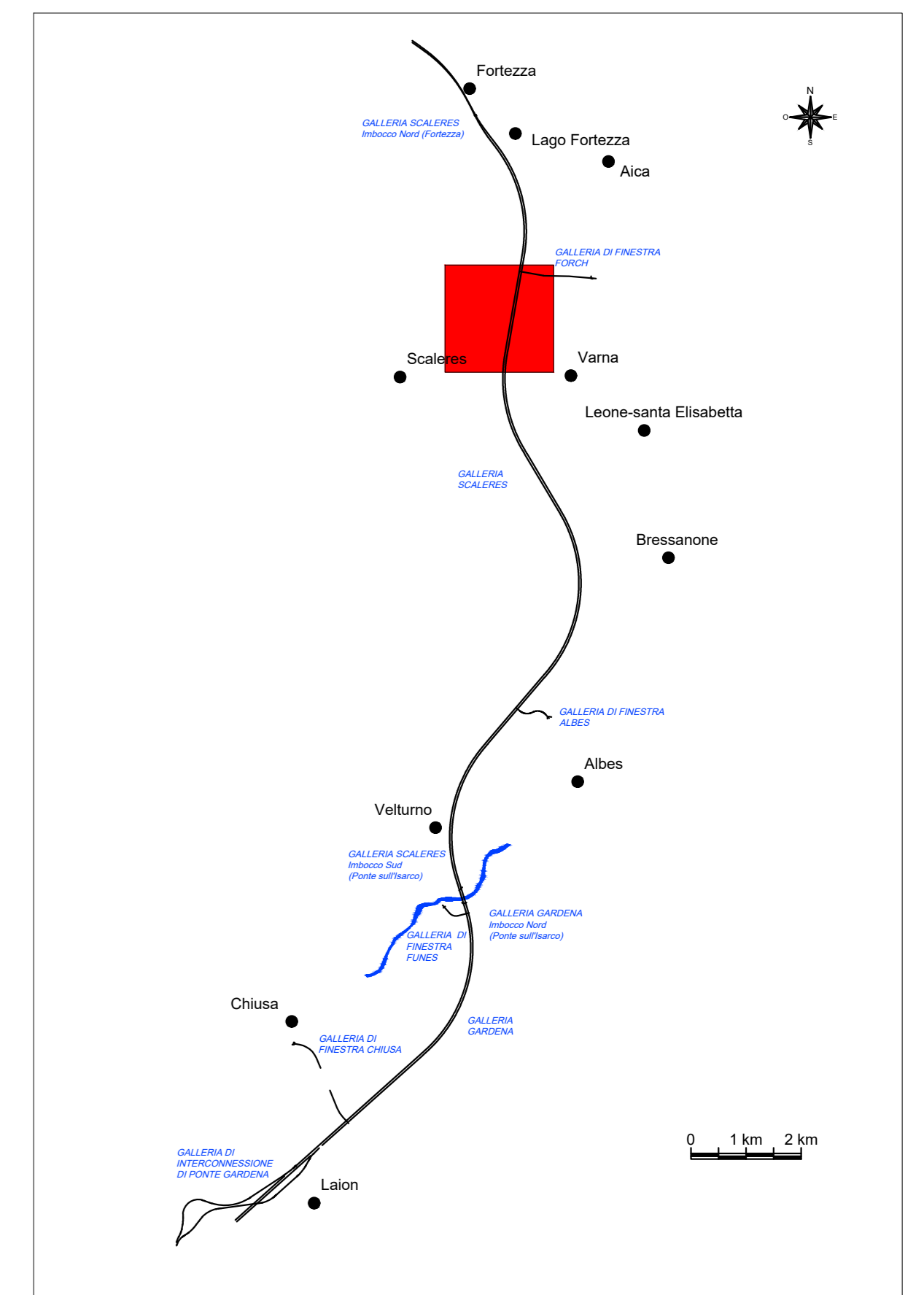


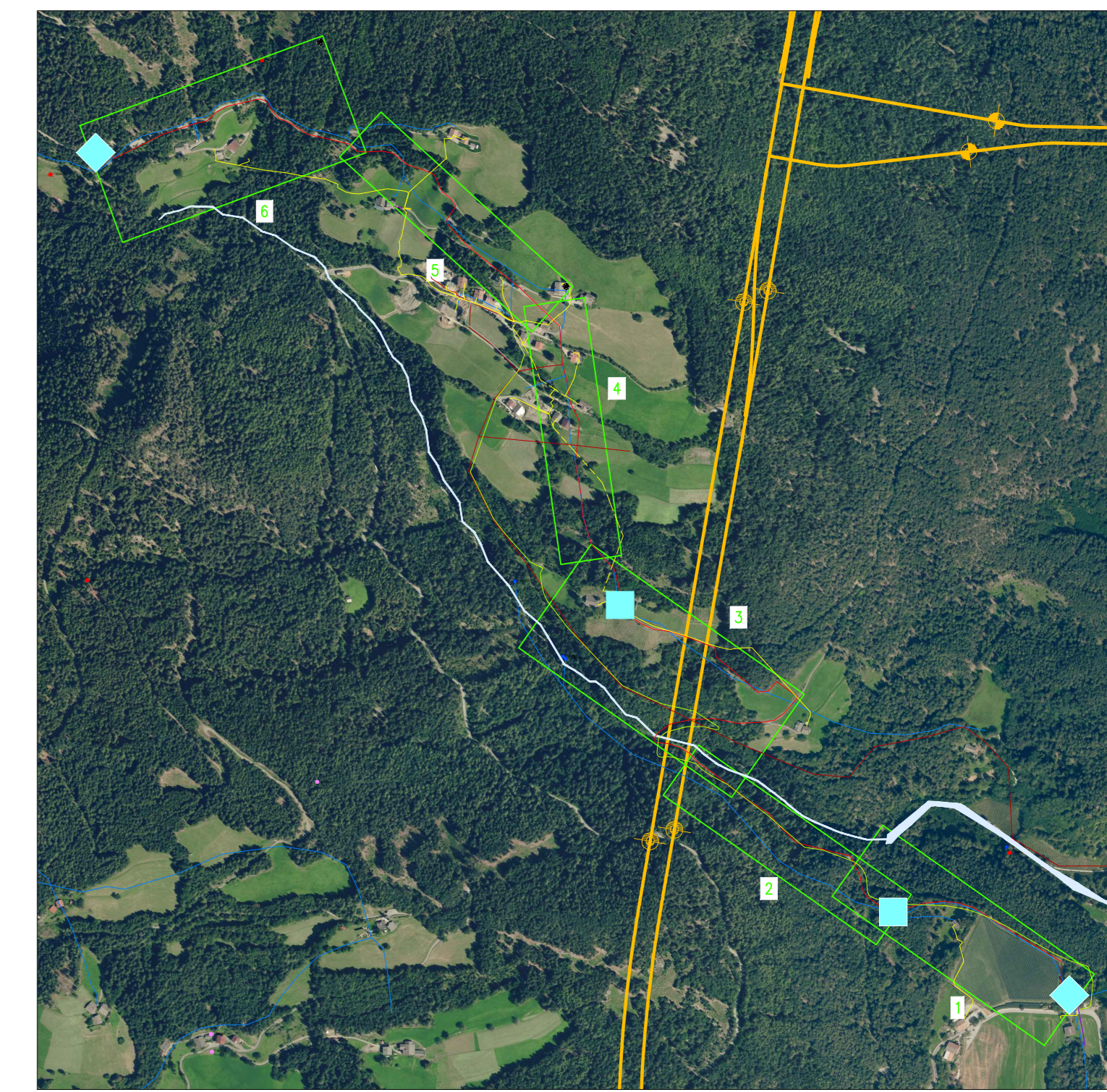
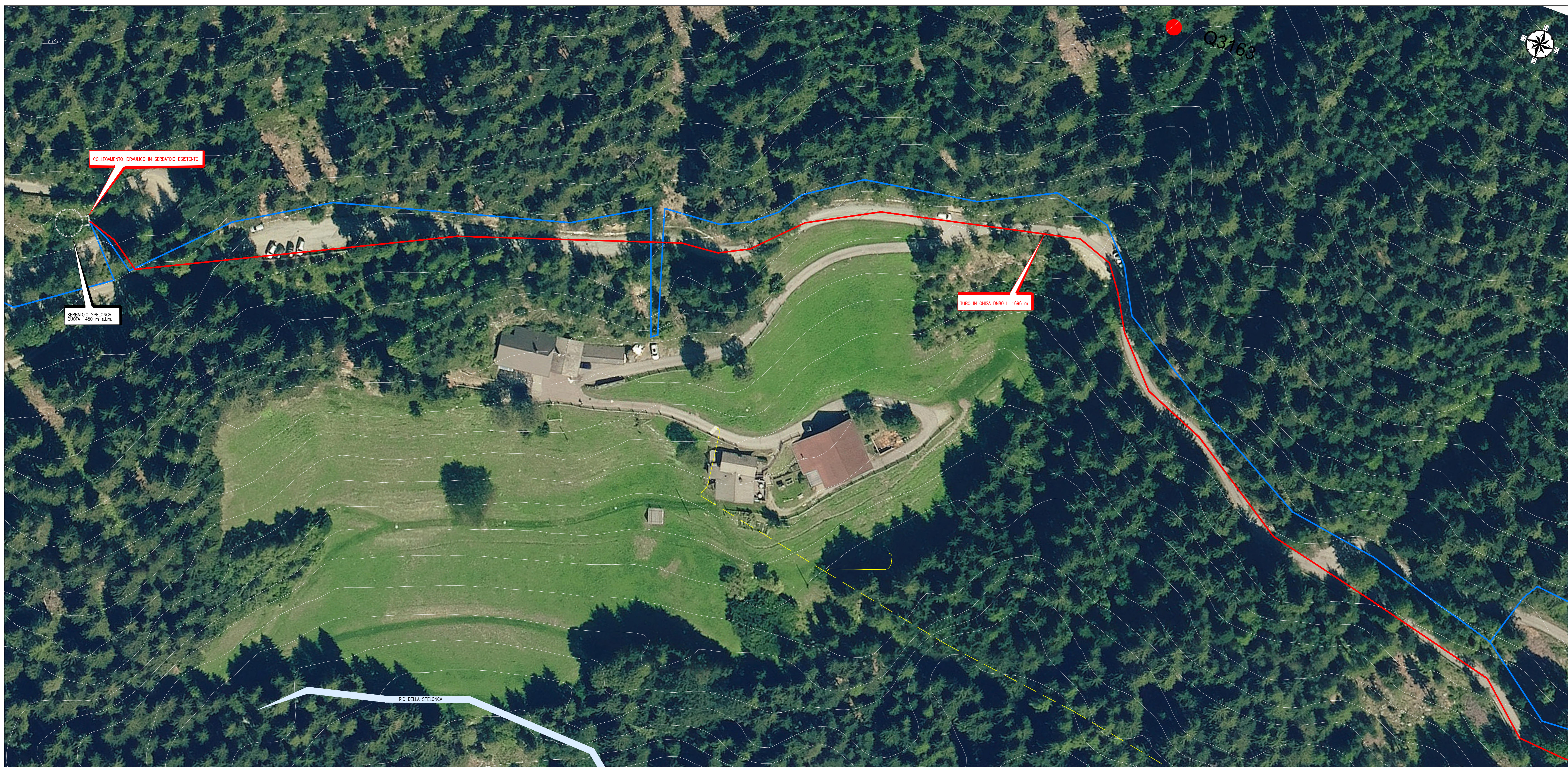
QUADRANTE 5



KEY-PLAN sc.1:100000



QUADRANTE 6



NOTA TECNICA
 LA NUOVA TUBAZIONE DI MANDATA DELLA POMPA DEL SERBATOIO DI VARNA RIFORNISCE LE UTENZE AL SERVIZIO DELLE SORGENTI S12, S13 E S14

LEGENDA

— TUBO PEAD DI PROGETTO	— BASSA TENSIONE	— RETE FOGNARIA NERA
— TUBO ACQUEDOTTO ESISTENTE	— BASSA TENSIONE AEREA	— TUBO VUOTO
— LINEA FERROVIARIA	— MEDIA TENSIONE	— CAVO TELEGESTIONE

COMMITTENTE: **RFI** RETE FERROVIARIA ITALIANA GRUPPO FERROVIE DELLO STATO ITALIANE

DIREZIONE LAVORI: **ITALFERR** GRUPPO FERROVIE DELLO STATO ITALIANE

APPALTATORE: **wbuild** **implenti** **CONSORZIO DOLOMITI**

PROGETTAZIONE MANDATARIA: **SWS**

MANDANTI: **PINI** **GDP GEOMINI** **SIST** **DIREZIONE REGIONALE DELLO SVILUPPO URBANISTICO E TERRITORIALE** **DIREZIONE REGIONALE DELLO SVILUPPO URBANISTICO E TERRITORIALE** **DOSSIERE ALBO N° 2216**

IL DIRETTORE DELLA PROGETTAZIONE: **DIREZIONE REGIONALE DELLO SVILUPPO URBANISTICO E TERRITORIALE** **DOSSIERE ALBO N° 2216**

PROGETTO ESECUTIVO
 PROGETTAZIONE ESECUTIVA ED ESECUZIONE DEI LAVORI DI REALIZZAZIONE DEL LOTTO 1 DEL QUADRUPPLICAMENTO DELLA LINEA FERROVIARIA FORTEZZA - VERONA TRATTA "FORTEZZA - PONTE GARDENA"

DISEGNO
 09 - IDROLOGIA ED IDRAULICA
 B - PROGETTO ACQUEDOTTI INTEGRATIVI
 SOTTOSERVIZI
 Planimetria sottoservizi sorgente S13 e S14 - Tav. 3

APPALTATORE		SCALA:					
IL DIRETTORE TECNICO		1:500					
COMMESSA	LOTTO	FASE	ENTE	TIPO DOC.	OPERAZIONE/DISCIPLINA	PROGR.	REV.
IB00U	1B	E	ZI	P8	S10000	008	A
Rev.	Descrizione	Redatto	Data	Verificato	Data	Approvato	Aut. Data
A	Emissione	M. Lazzarini	16/10/2021	G. Nanni	31/10/2021	D. Baladoni	16/10/2022

File: IB0U1BEZZP8S10000008A.dwg n. Elab.: