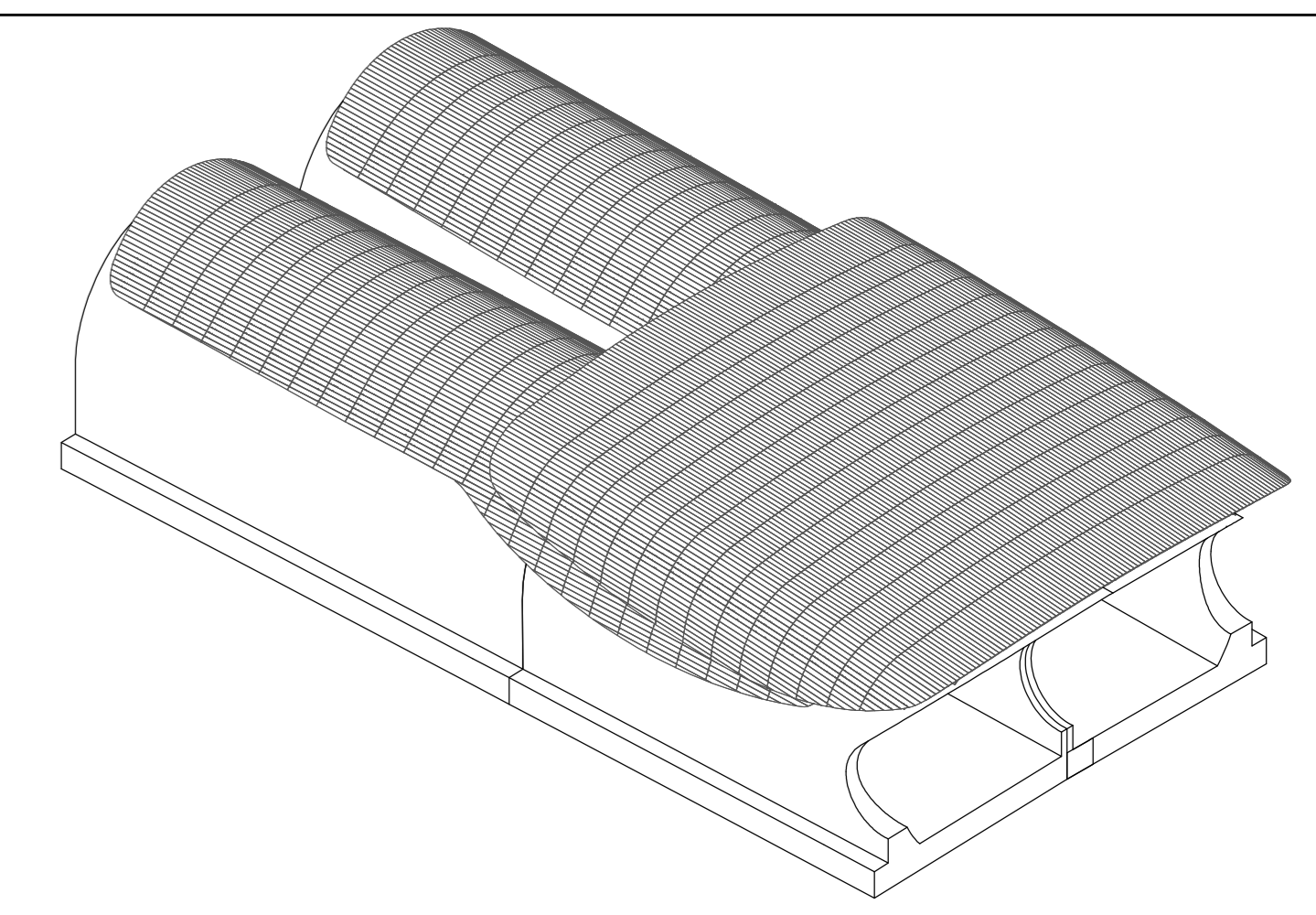
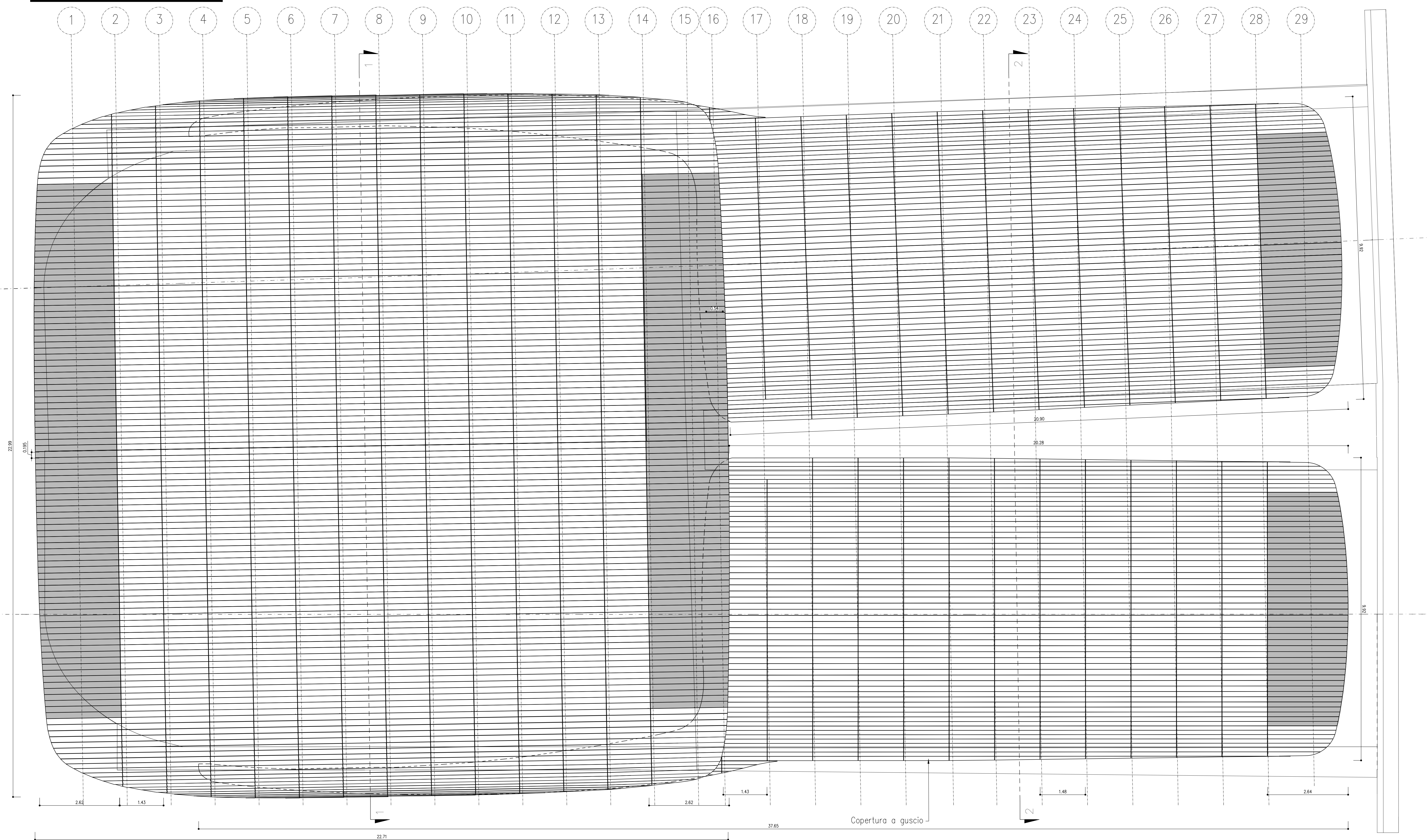


PLANIMETRIA COPERTURA

SCALA 1 : 50



LEGENDA

- Tavolati sp. 40mm
- Tavolati sp. 50mm

MATERIALI

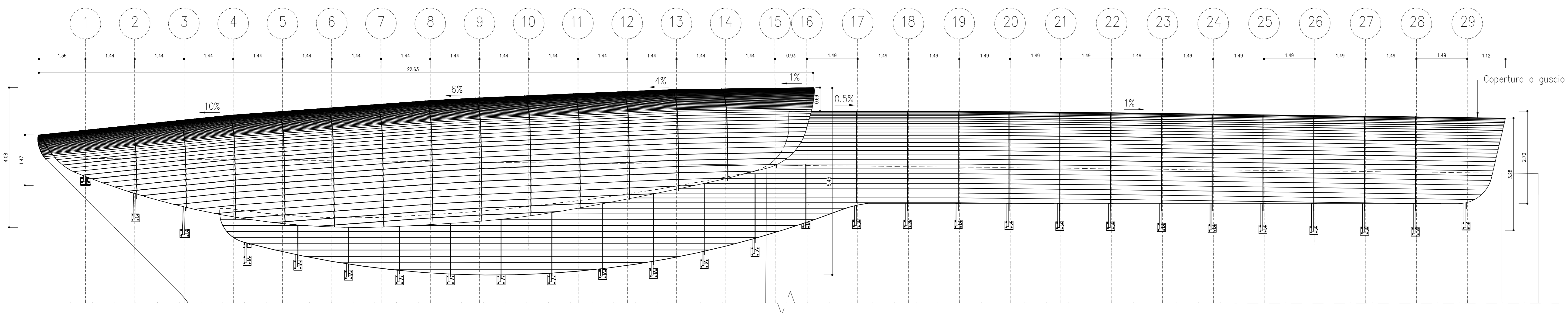
LEGGI:  
Tavole: Abete, Categoria resistente S2 (Classe di resistenza C24 secondo UNI 338)  
ACCIAIO:  
Viti: acciaio zincato ( $f_{yk} = 1000 \text{ MPa}$ )  
ZINCO TITANIO PREPATINATO:  
Laminati della copertura: Lega Zinco-Rame-Titanio (EN988)

NOTE

Per le sezioni e i dettagli fare riferimento alla tavola:  
"IBOU1BEZZP9GAD100006B"  
Per la struttura metallica fare riferimento al pacchetto di tavole dedicate

PROSPETTO

SCALA 1 : 50



COMMITTENTE:  
 **RFI**  
RETE FERROVIARIA ITALIANA  
GRUPPO FERROVIE DELLO STATO ITALIANE

DIREZIONE LAVORI:  
 **ITALFERR**  
GRUPPO FERROVIE DELLO STATO ITALIANE

APPALTATORE:  
 **wbuild** **Impresit**  
CONSORZIODOLOMITI

PROGETTAZIONE:  
MANDATARIA: **SWS**  
MANDANTE: **PINI**, **GDP**, **GEOMIR**, **SI**, **SI**  
IL DIRETTORE DELLA PROGETTAZIONE:

**PROGETTO ESECUTIVO**  
PROGETTAZIONE ESECUTIVA ED ESECUZIONE DEI LAVORI DI REALIZZAZIONE DEL LOTTO 1 DEL QUADRUPPLICAMENTO DELLA LINEA FERROVIARIA FORTEZZA - VERONA TRATTA "FORTEZZA - PONTE GARDENA"

DISEGNO  
08 - GALLERIE  
D-GALLERIA SCALARES  
Imbocco Nord (Fortezza)  
Galleria Artificiale - Copertura - Struttura in legno - Planimetria e sezione longitudinale

APPALTATORE IL DIRETTORE TECNICO 		SCALA: 1 : 50						
COMMESSA	LOTTO	FASE	ENTE	TIPO DOC.	OPERA/DISCIPLINA	PROGR.	REV.	
IBOU	1B	E	Z	P9	GA0100	010	B	
Rev.	Descrizione	Redatto	Data	Verificato	Data	Approvato	Data	Autorizzato Data
A	Emissione	M.Inganni	13/01/22	A.Valente	14/01/22	D. Buttafoco	15/01/22	IL PROGETTISTA A. Dini
B	Emissione per indicazione Consulenza	L. Giustozzi	18/07/22	A.Valente	19/07/22	D. Buttafoco	20/07/22	