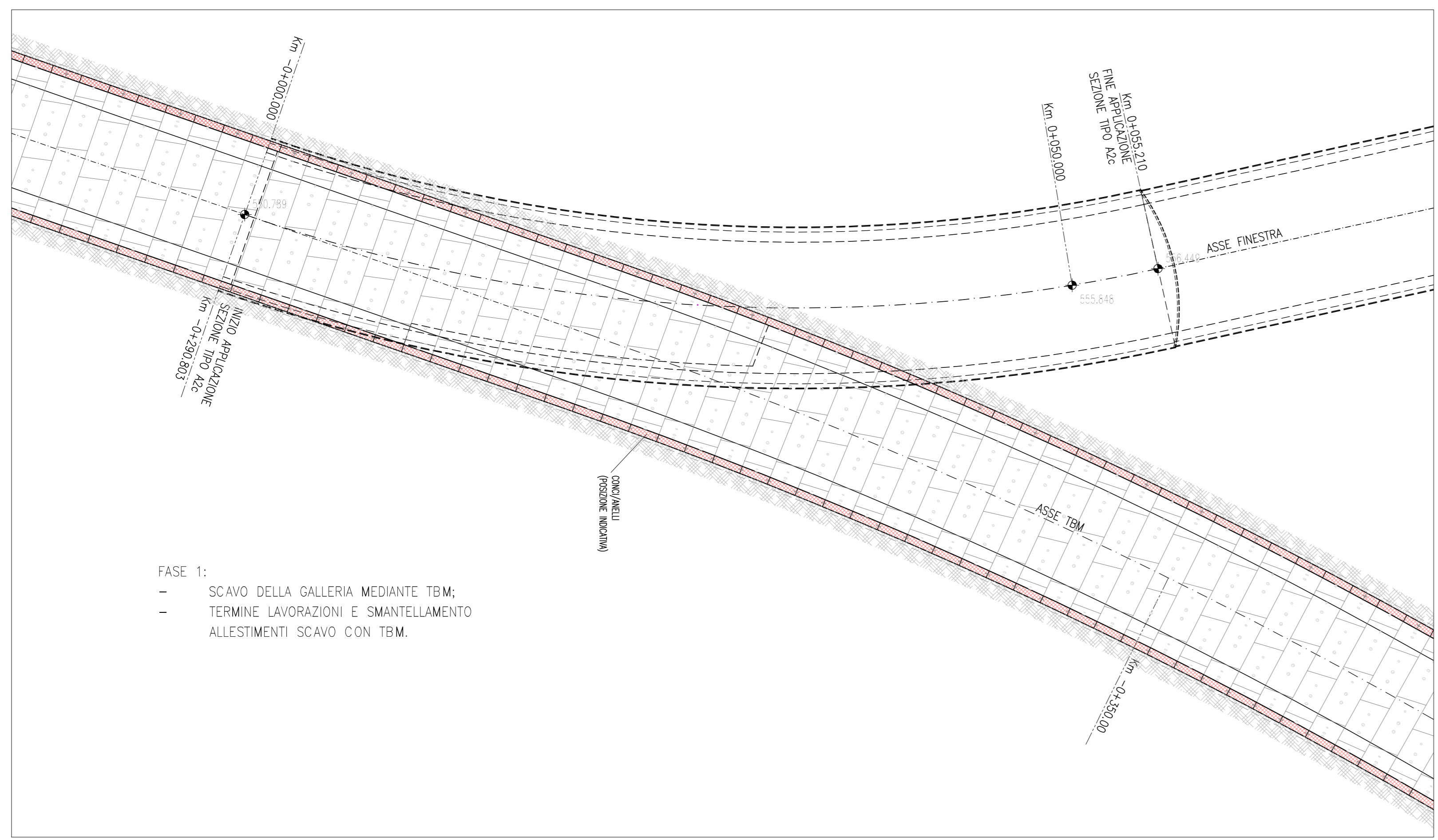
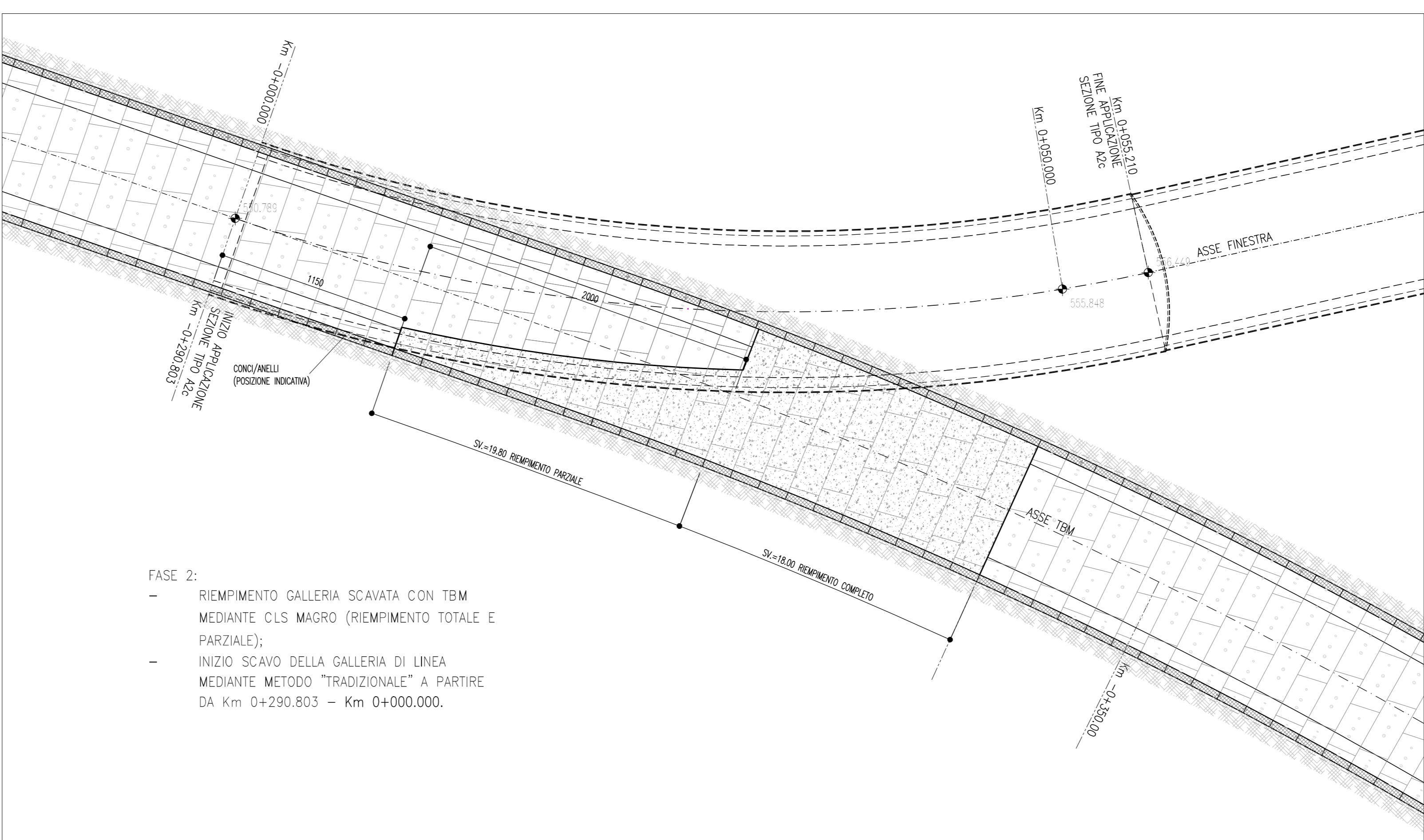


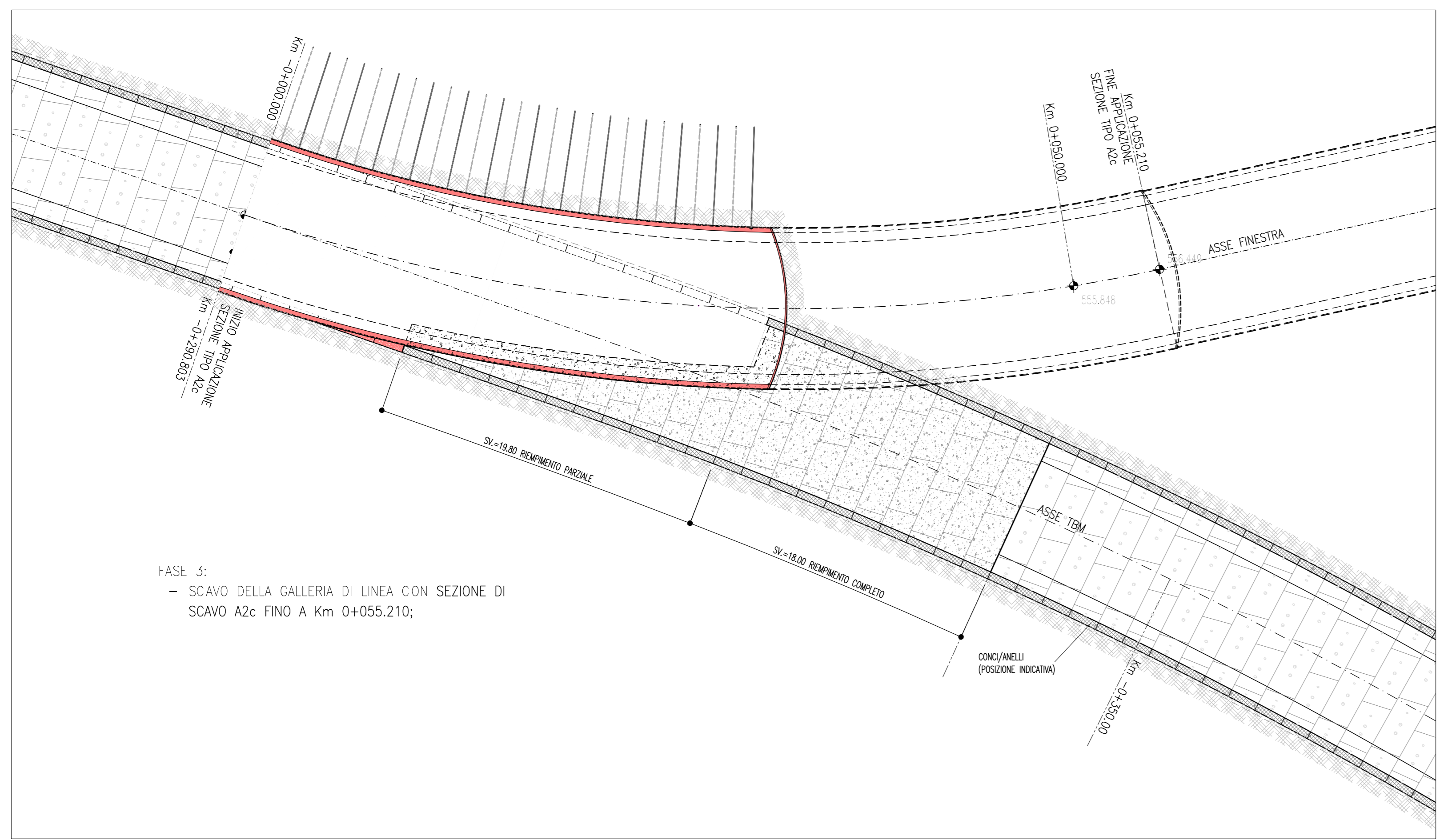
FASE 1
SCALA 1 : 200



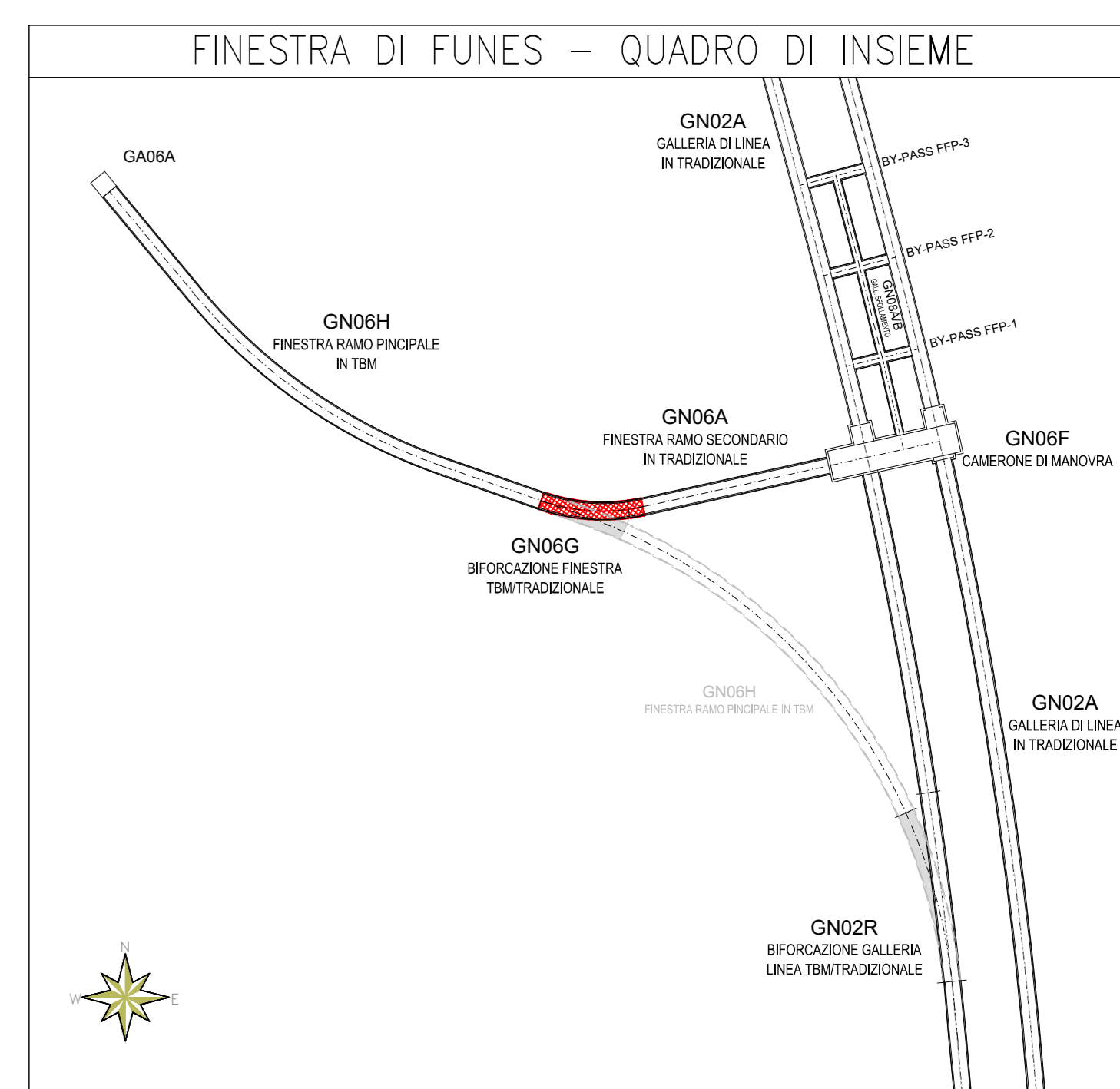
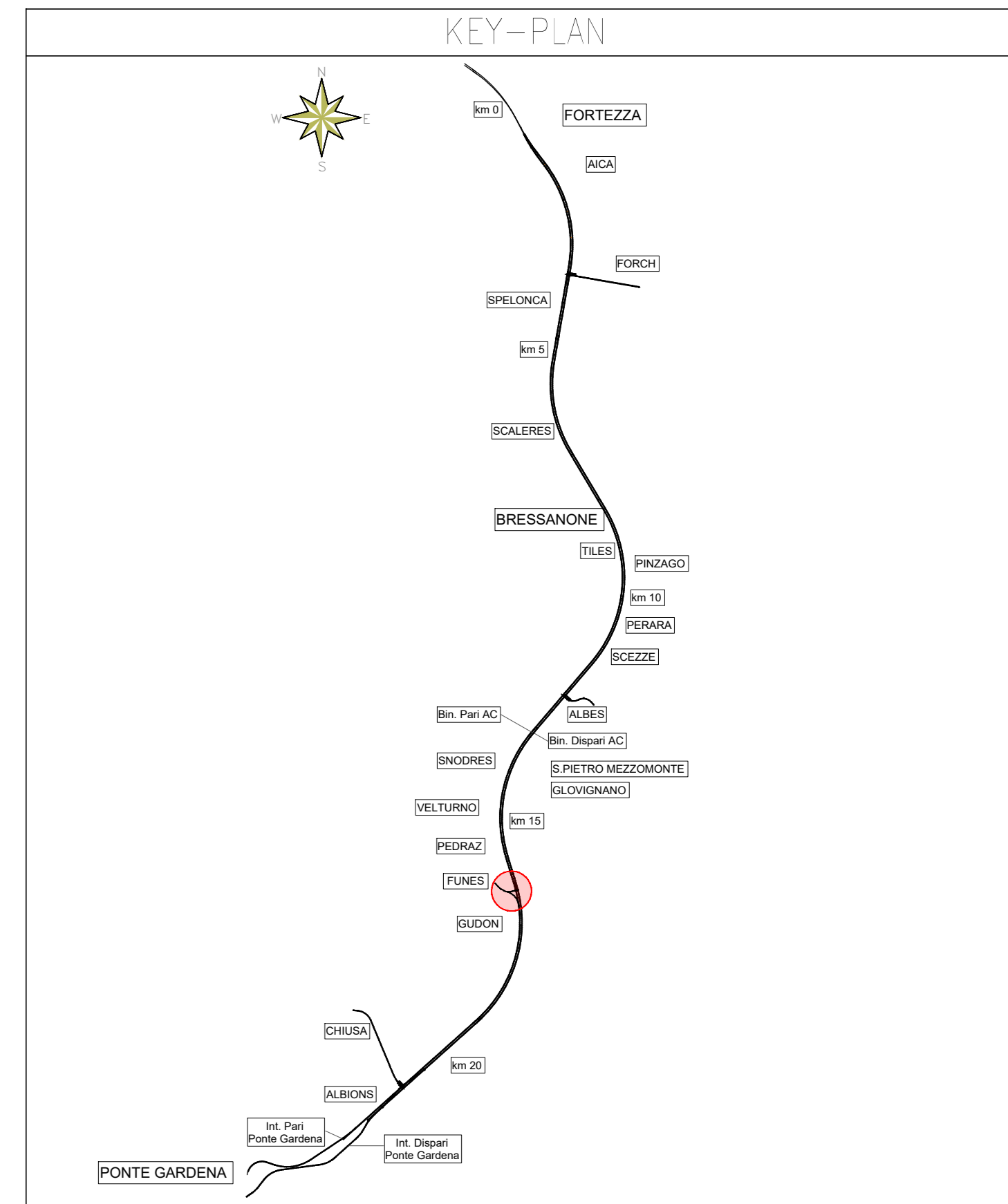
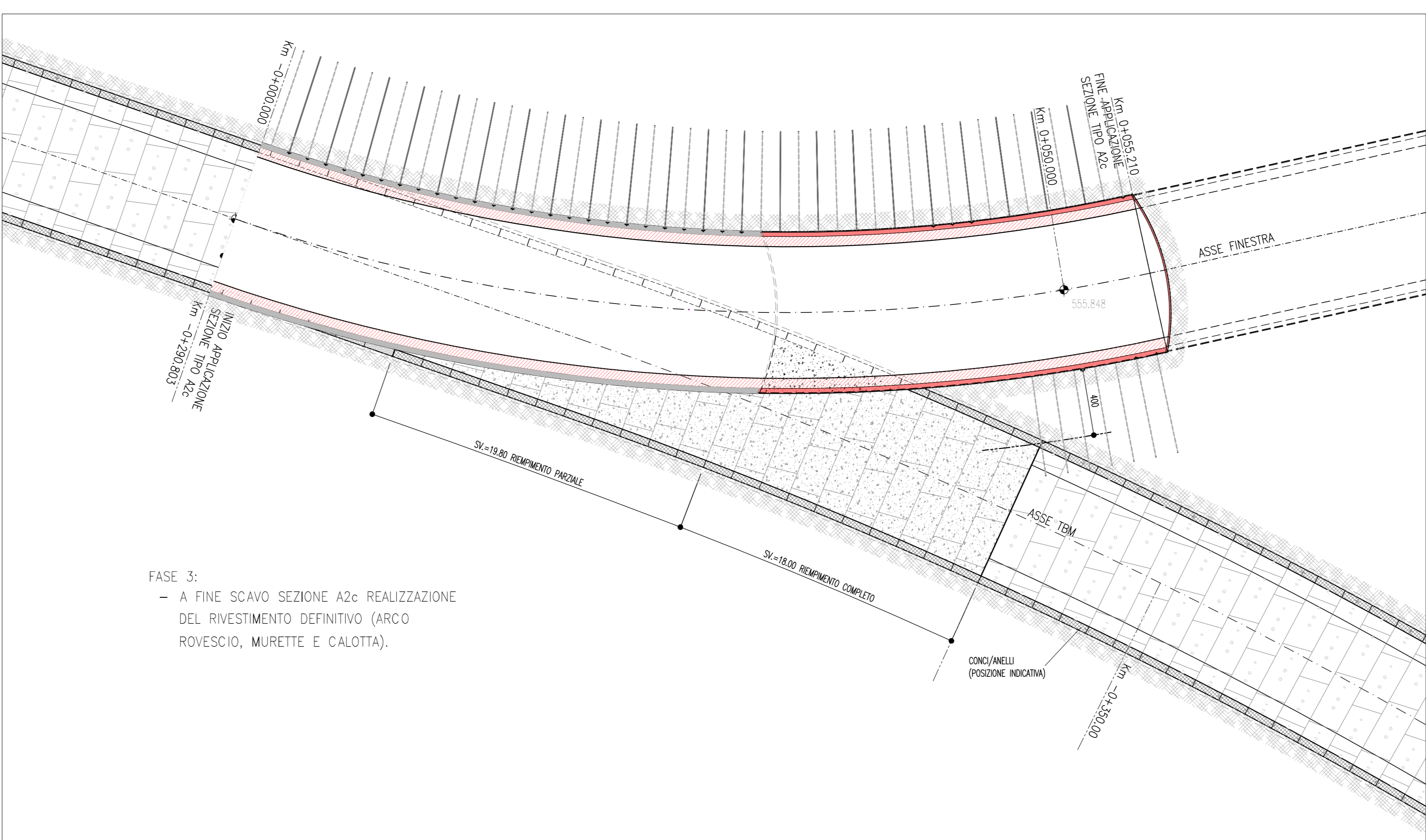
FASE 2
SCALA 1 : 200



FASE 3
SCALA 1 : 200



FASE 4
SCALA 1 : 200



NOTE

- PER LE TRATTE DI APPLICAZIONE DELLE SEZIONI TIPO SI RIMANDA AGLI ELABORATI DI PROFILO GEOTECNICO.
- PER LA DEFINIZIONE DEI CAMPI DI APPLICAZIONE, VALORI DI SOGLIA E VARIABILITÀ DEI SOSTECCHI SI RIMANDA AL DOCUMENTO "LINEE GUIDA PER L'APPLICAZIONE DELLE SEZIONI TIPO".
- PER LE CARATTERISTICHE DEI MATERIALI, SI RIMANDA ALL'ELABORATO "IDUI BEZZSPION0000001B".
- LA POSIZIONE E LA CONFORMAZIONE DEI CONCI E DEGLI ANELLI, IN QUESTO ELABORATO GRAFICO, E' PURAMENTE INDICATIVA.
- EVENTUALI DIFFERENZE TRA LE MASURE DI QUOTE TOTALI E LA SOMMATORIA DELLE MASURE DI QUOTE PARZIALI SONO DOVUTE AD "ARRONDIAMENTI AUTOMATICI".

LEGGENDA

P.R. = PIANO DI ROTOLAMENTO	P.C. = PIANO DEI CENTRI	P.F. = PIANO DEL FERRO
P.R.tbm = PIANO DI ROTOLAMENTO TBM	P.C.tbm = PIANO DEI CENTRI TBM	P.S. = PIANO DI SCAVO

COMMITTENTE: RFI
DIREZIONE LAVORI: ITALFERR
APPALTATORE: CONSORZIO DOLOMITI
PROGETTAZIONE MANDATARIA: SWS
MANDANTI: PINI, GDP, SIST
IL DIRETTORE DELLA PROGETTAZIONE: [Stampa]

PROGETTO ESECUTIVO
PROGETTAZIONE ESECUTIVA ED ESECUZIONE DEI LAVORI DI REALIZZAZIONE DEL LOTTO 1 DEL QUADRUPLICAMENTO DELLA LINEA FERROVIARIA FORTEZZA - VERONA TRATTA "FORTEZZA - PONTE GARDENA"

DISEGNO
08 - GALLERIE
M - FINESTRA DI FUNES E GALLERIA DI SFOLLAMENTO
 Biforcazione finestra tradizionale e TBM
 Fasi costruttive

APPALTATORE: [Stampa]
SCALA: Come Indicato

Rev.	Descrizione	Redatto	Data	Verificato	Data	Approvato	Data	Adottato	Data
A	Emissione	P. Desponsi	01/12/2022	P. Fontana	02/12/2022	[Stampa]	06/12/2022	[Stampa]	[Stampa]

File: IB0U1BEZZPGN0600002A.dwg n. Elab.: